

\* | 81 kW (108 HK) ved 2200 o/min

▲ | 15100 - 15500 kg

🏠 | 0,24 - 0,76 m<sup>3</sup>



## DX140LCR-3

Beltegående gravemaskin



# Doosan – Bygger fremtiden din i dag

## ■ Vær en del av den store Doosan-familien

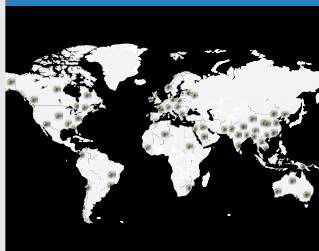
Doosan Group ble grunnlagt i 1896. Hovedkontoret ligger i Seoul, Sør-Korea, og er i dag et av de raskest voksende selskapene i verden:

I 1896 åpnet den første moderne, lokale butikken i Korea.



117 års historie

Fra 2000 og utover har selskapet etablert seg som en stor aktør i ulike bransjer over hele verden.



43100 ansatte  
i 34 land

I dag er selskapet en global leder innen "Infrastructure Support Business" (ISB) sektor

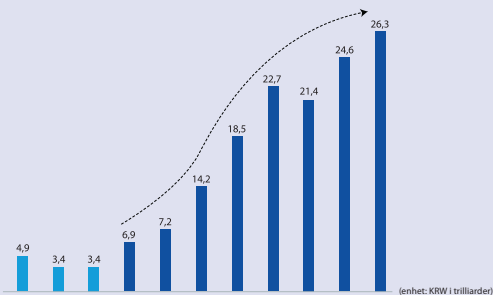


Global tilstedeværelse:

- 56 datterselskaper
- 3700 forhandlere over hele verden

## EN EKSPLOSIV VEKSTREKORD

### DOOSAN GROUP OMSETNING



Utrolig vekst det siste ti-året:

- Gjennomsnittlig omsetningsvekst i året på 23% siden år 2000
- Fra 3,4 til 24,6 KRW trillioner mellom 1998 og 2010



## ■ Doosan Group



### Doosan Engine

- Nr. 2 i verden som produsent av skipsmotorer



### Doosan Mecatec

- Nr. 2 i verden som produsent av utstyr til kjemisk prosessindustri
- Årlig produksjonskapasitet på 60000 t.



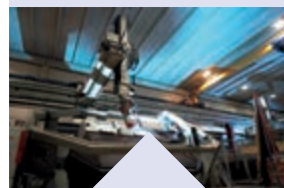
### Doosan Construction & Engineering

Et ledende foretak innen bygging av boliger og offentlige bygninger, oppdrag for kommuner og stat, og industriallegg.



### Doosan Heavy Industries & Construction

- Nr. 1 i verden på avsaltingsanlegg
- Nr. 1 i verden på produksjon av dampgeneratorer for varmegjenvinning
- Nr. 1 i verden på produksjon av støpeformer og verktøystål
- Nr. 3 i verden på produksjon av veivaksler



### Doosan Infracore

- Nr. 1 i verden på produksjon av kompaktlastere
- Nr. 1 i verden på produksjon av arbeidsredskaper
- Nr. 1 i verden på produksjon av mobile kompressorer
- Nr. 1 i Kina: 22000 gravemaskiner solgt i 2010

# Doosan – Din maskinleverandør

## ■ Fra maskinprodusent... TIL LEVERANDØR AV KOMPLETTE LØSNINGER

Alle produkter fra Doosan Infracore Construction Equipment er designet og bygget for å yte topp ytelse og produktivitet. Støtten fra oss som leverandør i form av deler og service er ment til å opprettholde ytelse, produktivitet og pålitelighet som forventes av våre produkter gjennom hele levetiden samt å sikre maksimal innbytteverdi.

## ■ Spør forhandleren din om et bredt utvalg av tjenester tilpasset deg!

Den lokale forhandleren din er spesialisten som sikrer at du får maksimal fordel fra vår integrert pakke. Tenk i forkant, tenk for å sikre suksessen for utstyret ditt!

- 1 Originale deler
- 2 Utvidet garanti
- 3 Vedlikeholdsavtale
- 4 Telematikkssystemer
- 5 Overvåkingssystemer
- 6 Finansieringsløsninger
- 7 Arbeidsredskaper godkjent av Doosan



Anleggsmaskiner



Maskineringsverktøy



Motorer

## Doosan Infracore Construction Equipment

Vi har bygget opp en global produksjon og salgsnettverk siden 1990 for å bli en av verdens fremste anleggsmaskinprodusenter. I tillegg til å drive store fabrikker over hele verden, har vi også etablert datterselskaper, filialer og et forhandlernet over hele verden, noe som gjør oss til en virkelig verdensomspennende aktør i ethvert henseende.



# PRESENTASJON AV MASKINEN

Heavy duty bom- og stikkesylindere

Pene, ryddige og godt beskyttede hydraulikkør-/slinger, elektriske ledninger og sentralsmøreslanger

Forsterkede dreiepunkter av støpestål

Forsterket HD-bom og stikke

Nye arbeidslys som gir bedre belysning (standardutstyr: 1 på rammen foran, 4 foran og 2 bak på førerhuset, 2 montert på bommen og 1 bak)

To-delt bom leveres for bedre rekkevidde

Enestående sikt i alle retninger med bedre sikt gjennom vinduene bak og på høyre side

Imponerende bryte- og gravekraft på hhv. 11,1 og 7,7 t.

## INTELLIGENT BETJENING

- Servospaker og brytere er integrerte i armlenet for nøyaktig betjening. Alle bryterne er gruppert i en ergonomisk stilling til høyre
- 3 arbeidsprogram og 3 effektprogram for maksimal effektivitet
- Proporsjonalhydraulikk (mengde/trykk) gir smidig og nøyaktig betjening av arbeidsredskapene
- Ny brukervennlig 7" TFT LCD-fargeskjerm med full tilgang til maskininnstillinger og vedlikeholdsdata
- Ryggekamera og store sidespeil
- Hovedstrømsbryter
- Pedal for kjøring rett forover (tilleggsutstyr)

# OPPLEV KOMPAKTHETEN OG KRAFTEN

## KOMFORTABEL ARBEIDSPASS

- Romslig ROPS førerhus med lavt støy- og vibrasjonsnivå
- Fullt justerbart, oppvarmet og luftfjæret sete (standardutstyr)
- Stort soltak for ekstra god sikt oppover
- Air condition
- Ekstra stor dør for enkel tilgang

## MAKS. YTELSE

- Ny sterk, 4-sylindret, CUMMINS "Common Rail" dieselmotor, Stage IIIB med EGR 4 og DPF (partikkelfilter)
- e-EPOS System (Electronic Power Optimising System) og hydraulisk effektmodus gir maksimal forbrenning og begrenser utslippene
- Effektiv konvertering av motorytelsen til hydraulisk ytelse, med forbedret utnyttelse av drivstoffet og lavere kostnader
- Elektronisk viftekobling reduserer drivstofforbruket og støynivået samtidig som kjøleeffekten forbedres

## ENKELT VEDLIKEHOLD

- Enkel tilgang til alle deler som skal vedlikeholdes
- Vedlikeholdsfri motor uten behov for fjerning av aske
- Vedlikeholdsdataene er tilgjengelige direkte fra kontrollpanelet
- Drivstofforfilter med vannutskiller
- PC-tilgang for vedlikehold og reparasjoner
- Selvdiagnosefunksjon
- Pålitelige Doosan-deler
- Hovedstrømsbryter

Ekstra motvekt som standard gir overlegen løftekapasitet

## SOLID STYRKE

- Kraftig X-formet undervogn med demperfjær på ledehjul samt seksjonsoppbygget belteramme
- Ekstra slitesterkt understell (standard: 2,59 m)
- Trekkraft økt med 12,5 t.

Eksklusivt, passivt, enklest og det mest pålitelige etterbehandlingssystemet uten partikkelfilter og regenerering

DX140LCR-3

# Overlegen allsidighet og bedre drivstoffeffektivitet

## ■ Forvent det beste kombinert med ytelse, stabilitet, komfort og kompakthet

Spesielt designet for arbeid på trange plasser. DX140LCR-3 har en ultra kort bakpart (1530 mm) tilpasset arbeid på områder der konvensjonelle gravemaskiner vil utgjøre en sikkerhetsrisiko. Det er perfekt for arbeid på trange steder, og gir de beste ytelsesnivåer du forventer fra alt Doosan-utstyr.

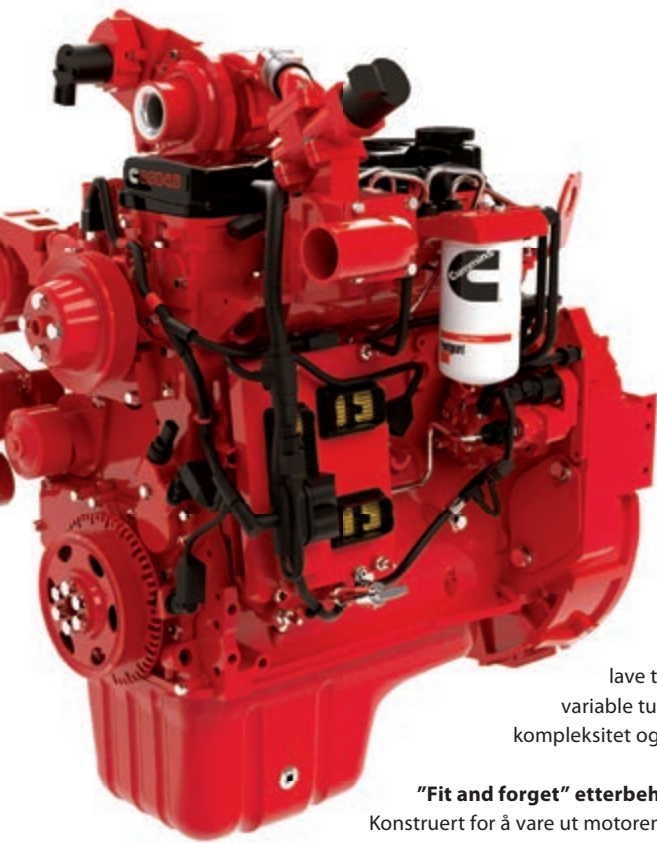
- Kraftig vedlikeholdsfri og kompakt motor med katalysator som gir opptil 5 % bedre drivstofføkonomi
- Forbedret hydraulikksystem ved hjelp av mer effektiv bruk av motorkraft
- Økt gravekraft, svingkraft, løfteevne og trekkraft gir til sammen ytelser som du kan stole på, hver eneste dag



## 6 HOVEDPUNKTER TIL DIN RÅDIGHET!

- Effekt: 81 kW (108 HK) ved 2200 o/min, 4-sylindret motor
- Produktivitet: Løftekapasitet på tvers av belter ved 6 m rekkevidde og 3 m høyde: 2,33 t.
- Graving: maks. gravekraft: 7,7 t.
- Fremdrift: maks. trekkraft: 12,5 t.
- Manøvreringsevne: maks. svingmoment 36,7 kNm
- Størrelse: Ideelle dimensjoner og arbeidsområde





## EFFEKTIV STYRING AV DRIVSTOFF OG HYDRAULIKK MED DET ENESTE HELT PASSIVE ETTERBEHANDLINGSSYSTEMET I MARKEDET FOR MOTORER 56-129 KW (75 HK TIL 173 HK).

### "Common Rail" Cummins QSB4.5 dieselmotor

Hjertet i DX140LCR-3 er Cummins, 4-sylindret dieselmotor med common rail-innsprøyting og 4 ventiler per sylinder. Motoren yter 108 hk (81 kW) allerede ved 2200 o/min. Et kraftig dreiemoment betyr effektiv bruk av hydraulikksystemet og raskere arbeidssykluser.

Cummins QSB4.5-motoren som allerede er kjent for å være eksepsjonelt pålitelig, er optimalisert for DX140LCR-3, og oppfyller nå kravene i Stage IIIB ved bruk av EGR (resirkulering av eksosgass) og DPF (dieselpartikkelfilter). Kombinert med det nye e-EPOS elektroniske styringssystemet, gir det maksimalt med tanke på effekt og drivstofføkonomi.

### Variabel turbolader

Driver avkjølt EGR og forbedrer kraften sammenlignet med en turbolader med wastgate-system, og bevarer forbigående respons og dreiemoment ved lave turtall. Turboen har vist både høy driftssikkerhet og en enkel mekanisme for den variable turbinen med både en indre og en ytre seksjon. Den enkle turbinen tillater lavere kompleksitet og færre bevegelige deler, noe som fører til høyere holdbarhet.



### "Fit and forget" etterbehandlingssystem med vedlikeholdsfri katalysator

Konstruert for å vare ut motorens levetid. Det enkleste og mest pålitelige etterbehandlingssystemet i bransjen, med de laveste driftskostnadene. Et helt passivt system som ikke trenger noe oppfølging av maskinføreren, ingen lamper, ingen regenerering, ingen brennere, intet partikkelfilter. Dette oppnås med et katalytisk belegg, spesielt skreddersydd for denne motorgenerasjonen. Ved passivt oksiderende PM fra eksosgassene og enkelheten hos en katalysator med liten gjennomstrømning i denne nye Cummins-motoren, er Doosan i stand til å oppnå nye Stage IIIB utslippsnivåer med en kompromissløs motor med vedvarende respons og optimal driftssikkerhet for de tøffeste oppgavene.



## AVANSERT TEKNOLOGI FOR OPTIMAL EFFEKTUTNYTTELSE

### e-EPOS-system (Electronic Power Optimising System)

Hvis motoren er hjertet i gravemaskinen, er e-EPOS hjernen. Den gir en perfekt synkronisert kommunikasjon mellom motorens ECU (elektronisk styreenhet) og hydraulikksystemet. Et CAN-system (Controller Area Network) gir en konstant strøm av informasjon mellom motoren og hydraulikksystemet, og sikrer at effekten leveres nøyaktig etter det aktuelle behovet.

### Enkelt og effektivt

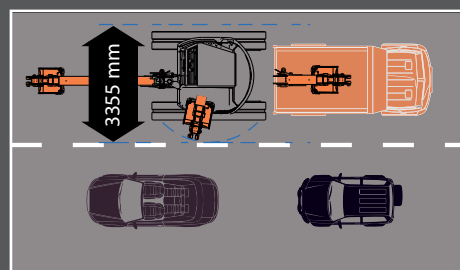
- Valget mellom 3 power-moduser og 3 arbeidsmoduser garanterer optimal ytelse under alle forhold
- Proporsjonal styring av ekstra hydraulikk for arbeidsredskaper.
- Justering og eksakt kontroll av oljemengden som kreves i alle arbeidsoperasjoner
- En selv-diagnosefunksjon som gjør det mulig å løse tekniske problemer raskt og effektivt
- Et operativt minne gir en grafisk fremstilling av maskinstatusen
- Intervallene for vedlikehold og oljeskift kan vises

### Drivstoffeffektivitet

- Tomgangsautomatikk sparer drivstoff (motorturtallet senkes fra 1000 til 800 o/min)
- Ny elektronisk viftekobling optimaliserer kjøling for mindre drivstofforbruk
- Forbedret hovedkontrollventil (MCV) gir redusert energitap
- Ekstra sensor gir et mer effektivt valg av oljemengde/trykk/turtall i samsvar med lastkrav

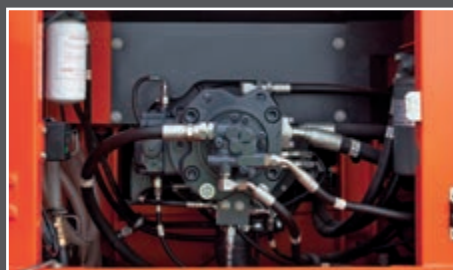
### Redusert plassbehov i korthekk-utgave

For å lette bruken i byen og på trange steder, er bakpartens svingradius redusert med 30 %. Den minste svingdiametere er bare 3355 mm.



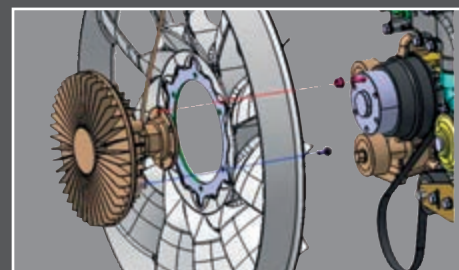
### Rask og effektiv

Hovedhydraulikkpumpene har en økt kapasitet på 2 x 114 l/min, og reduserer syklustidene for større produktivitet. En høyeffektiv tannhjulspumpe gjør servotrykket mer effektivt.



### Elektronisk viskosekobling på kjølevifte

For optimal kjøling, styres viftehastigheten elektrisk med en viftekobling, noe som resulterer i lavere viftestøy og bedre drivstoffeffektivitet.



# Den ideelle arbeidsplassen – konstruert rundt deg

DX140LCR-3 er utformet for å gi deg best mulige arbeidsforhold. Det sofistikerte førerhuset (ROPS) med overtrykk er ISO-sertifisert for din sikkerhet. Romslig førerhus med fullt justerbart, oppvarmet og luftfjæret sete. Mens du sitter godt har du lett tilgang til flere oppbevaringsrom og god oversikt over arbeidsstedet. Støy- og vibrasjonsnivåer er redusert mens air condition og automatisk klimaanlegg tillater deg å oppnå maks. produktivitet og avkastning på investeringen.



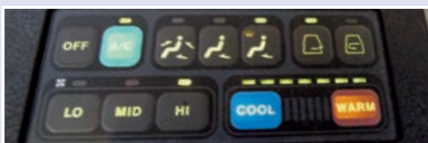
## Oppvarmet og luftfjæret sete (standard)

I tillegg til at setet kan justeres og gir støtte til korsryggen, har det et luftfjæringssystem som reduserer vibrasjonene. Det har også en knapp for å sette igang oppvarmingen av setet.



## Oppbevaringsplass og koppholder

Rikelig med oppbevaringsplass betyr at du har alle dine personlige eiendeler innenfor rekkevidde.



## Air condition

Temperaturen i førerhuset justeres automatisk til temperaturen satt av maskinføreren. Det finnes også en funksjon som resirkulerer luften.



## MP3/USB radio

MP3/USB-radio med CD-spiller som tilleggsutstyr.





## ERGONOMISK FØRERMILJØ

**Kjenn det komfortable setet, perfekt tilpasset din kropp:**

Setet kan justeres uavhengig av manøverspakene til du har funnet den mest behagelige arbeidsstillingen. Du kan også bevege hele setet frem og tilbake, for å avpasse avstanden til betjeningspedalene etter benlengden din.

- 1 Stort soltak
- 2 Solskjerm
- 3 Robuste og ergonomiske pedaler
- 4 flatt og stort gulv som er lett å holde rent
- 5 Den øverste frontruten er fjæravlastet for enkel, pålitelig justering og har en integrert solskjerm
- 6 Spaker og brytere er montert i de regulerbare spakkonsollene
- 7 Separat heldel for justering av setehøyde og seteputen kan vippes
- 8 Oppbevaringsrom

5

1

2

6

8

7

3

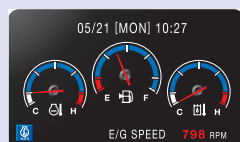
4

# Maksimal kontroll i enhver situasjon

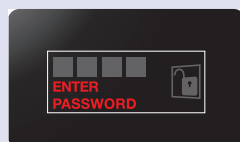
Takket være den proporsjonale tilleggshydraulikken blir gravemaskinens enorme effekt omdannet til smidige og sikre manøvrer. De meget følsomme spakene og tydelige betjeningsknappene er plassert slik at de er lette å nå, og gir deg fullt herredømme over maskinen slik at du kan arbeide trygt, uten å anstrenge deg. Til og med bryterne har fått en ergonomisk plassering på den høyre konsollen, og er plassert etter som hvor ofte de blir brukt. De høyeste ytelsesstandardene befinner seg bare en håndsbredd unna.

## Instrumentpanel med LCD-fargeskjerm

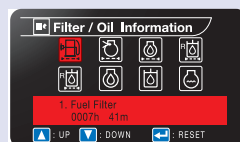
Den 7" store TFT LCD-skjermen har både dag- og nattdisplay, og er plassert innenfor førerens synsvidde. Skjermen er brukervennlig og gir full tilgang til maskininnstillinger og vedlikeholdsdata. Alt som er unormalt vises tydelig på skjermen, slik at du kan arbeide trygt, med full kontroll og nøyaktig oversikt over alle forhold. Alle funksjonene kan kontrolleres fullstendig, enten fra skjermen eller med meny-joysticken.



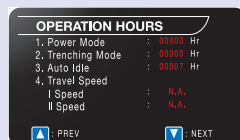
Standard skjerm



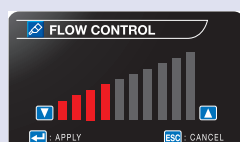
Tyverisikring



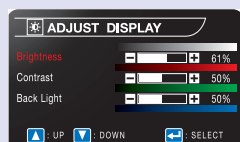
Filter-/oljeinformasjon



Driftshistorikk



Oljemengdekontroll



Kontrastkontroll



## 3 arbeidsprogram som passer for ulike arbeidsoppgaver

- 1- eller 2-veis program
- Gravemodus

## 3 power-moduser for maksimal produktivitet

- Power-program:
- Standard-program:
- Økonomi-program:

## Måleinstrumenter

- Kjølevæske- og hydraulikkoljetemperatur
- Drivstoffnivå
- Varselsymboler

## Din sikkerhet – vårt viktigste anliggende

- Et kamera bak på maskinen gir deg klar oversikt over hva som skjer bak maskinen
- Lys på førerhus og bom er montert som standardutstyr og bidrar i høy grad til å øke sikkerheten under arbeid i mørket
- Store sidespeil gir bedre sikt i alle retninger (iht. ISO-forskriftene)

Andre standard sikkerhetsfunksjoner omfatter: automatisk overopphetingsvern, sensor for lavt oljetrykk, nødstoppbryter, bryter for tilleggshydraulikk (for å stanse pumpen hvis kontrollsystemet ikke fungerer korrekt), varselanordning for overbelastning. En kjøre-/svingalarm leveres også som tilleggsutstyr.



Utmerket rekkevidde og løftekapasitet gir raske syklustider



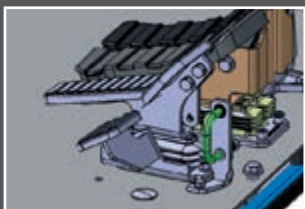
#### Dynamisk effektstyring

- Automatisk kjørehastighetsfunksjon
- Når effektmodusens styresystem (power boost) aktiveres, øker graveeffekten med 10 %
- Ett trykk på tomgangsknappen reduserer straks motorturtallet til lavt- eller tomgangsturtall
- Den automatiske tomgangen starter etter 4 sekunder på laveste turtall. Dette gir et lavere drivstofforbruk og reduserer støynivået i førerhuset



#### Enkel betjening

- Manøverspaker med kort spakvandring gir enkel og nøyaktig kontroll over alle operasjoner
- En rullebryter og knapper på manøverspakene gir proporsjonal kontroll over arbeidsredskapene som f.eks. grabber, betongknusere og klør



- En ekstra kjørepedal kan monteres for å forenkle driften når man kjører rett frem



# Kvalitet du kan stole på

## ■ Beregnet på tungt arbeid over lang tid

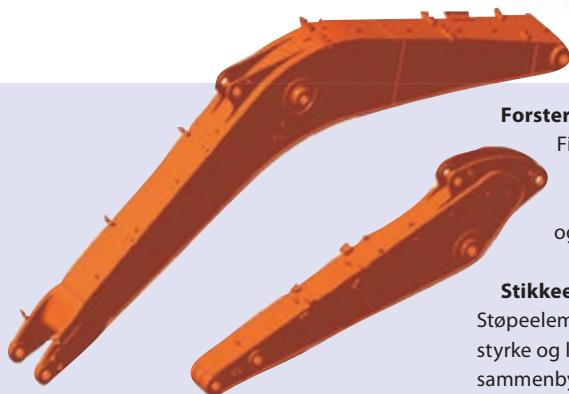
I ditt yrke trenger du utstyr du kan stole på. Hos DOOSAN bruker vi høyt spesialiserte design- og analyseverktøy for å påse at maskinene våre er så robuste og holdbare som mulig. Våre materialer og strukturer gjennomgår strenge tester for styrke og utholdenhet under de mest ekstreme forhold.

## FLEKSIBELT BELTEKJEDE FOR TOPP HOLDBARHET

DX140LCR-3 er utstyrt med et super-sterkt kjede.

Kjedet, som har 17,1 cm avstand mellom leddene, 3,6 cm bolt diameter og de ekstra kraftige føringene, er beregnet på en lang og feilfri drift under de tøffeste forhold.

- Beltekjeder: de forseglede og smurte beltekjedene er spesielt designet for å gi boltene og føringene bedre stabilitet. Ved hjelp av en eksklusiv varmebehandling, får leddene en jevn overflate og høy kjernehardhet som øker holdbarheten
- Beltestyringer: to beltestyringer pr. side (standardutstyr) beskytter beltene mot å spore av



### Forsterket bom

Finite-Element-Analysis (FEA) er brukt for å beregne den beste fordelingen av lasten langs bomstrukturen. Kombinert med økt materialstyrke, betyr dette at elementutmattelse er begrenset og at både pålitelighet og komponentlevetid økes.

### Stikkenhet

Støpelementer og forsterkninger er lagt til for å gi stikkenheten større styrke og lengre levetid. Bosset i enden av stikka og sideplatene har blitt sammenbygd for økt holdbarhet.

### Beskyttet hydraulikk

Rørapplegget er designet for mest mulig rette rør, noe som gir et holdbart og kompakt design samt minimalt trykktap.



### Ekstra sterk X-formet undervogn

Den X-formede underrammen er konstruert ved hjelp av "endelig-element"-analyse og 3D-datasimulering for å sikre optimal strukturell stabilitet og holdbarhet. Svinggiret er solid og stabilt.



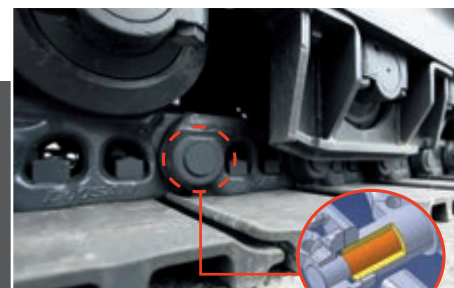
### HD sprockethjul

Sprockethjulet har dyp induksjonsherdning og dybdemønsteret på hele tannprofilen er optimalisert for at det skal ha lengst mulig levetid. Støpte sprockethjul garanterer meget høy motstandsdyktighet og lang levetid, selv under meget harde arbeidsforhold. Sprockethjulets tannform har fått ny utforming slik at det ikke løsner, og øker komponentenes levetid.



### Integrert dempefjær og ledehjul i belterammen

Dempefjæren og ledehjulet er koblet sammen for langvarig ytelse og praktisk vedlikehold. For å forebygge lekkasjer har man tatt i bruk en ny sylindertetning og stempelstang. En spesiell varmebehandling gir maksimal hardhet og langvarig slitasjebestandighet.



### Belter

For at beltekjedet skal kunne være driftssikkert lenge, og under alle forhold, er det blitt laget med forseglede, selvsmørende ledd som er isolert fra all ekstern forurensning. Kjedene er låst med pressede skjøtebolter. I områder som utsettes for stor belastning, er tykkelsen på belteleddet blitt forsterket.



Det ekstra kraftige understellet gir meget god stabilitet og holdbarhet. Det er konstruert for å gjøre sin innsats under harde arbeidsforhold.



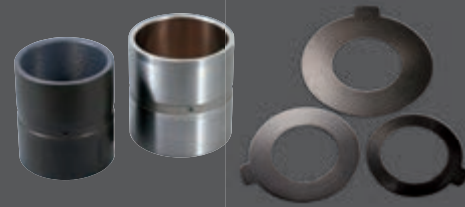
#### Ekstra robust doserskjær

- ❶ Store forsterkede beskyttelsesplater som verner sylindrene på doserskjær og støttelabber
- ❷ Formen på doserskjæret er utformet for å forenkle planering og blanding av materialer
- ❸ Doserskjærets foroverrettede design, stor arbeidsvinkel og forsterkede komponenter sikrer optimal stabilitet ved løfting eller mens du arbeider i skrått terreng



#### Støpt motvekt samt deksler og luker i stålplater

En støpt motvekt reduserer deformasjon som følge av ekstern påvirkning. Stabiliteten under bruk av maskinen er økt ved bruk av et design med lavt tyngdepunkt. Alle utvendige paneler og deksler er laget av stål for ekstra holdbarhet.



#### Føring og shims av polymér-materialie

Et selvsmørende metallmateriale har blitt brukt i føringene på bommen for å øke levetiden og forlenge smøreintervallene. Det er blitt satt en avstandsskive på skuffebolten slik at man beholder full kontroll over utstyret og smøreintervallene forlenges.

# Mer verdi – mindre vedlikehold

Raske vedlikeholdsinngrep med lange intervaller betyr at du kan stole på at utstyret er tilgjengelig på stedet når det trengs. DX140LCR-3 er konstruert for enkle vedlikeholdsrutiner, og erfarne Doosan-mekanikere står til tjeneste med ekstra støtte når du trenger det. Vi har et stort utvalg av serviceavtaler, hvor du kan velge den pakken du trenger for å få mest mulig ut av maskinen din. Maksimal driftstid, produktivitet og brukverdi gjør at disse gravemaskinene er et økonomisk og takknemlig valg.



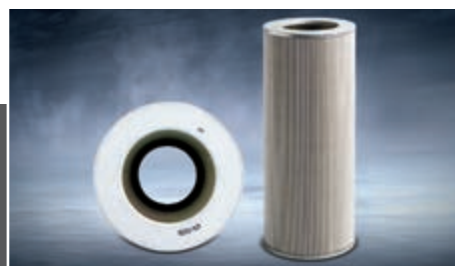
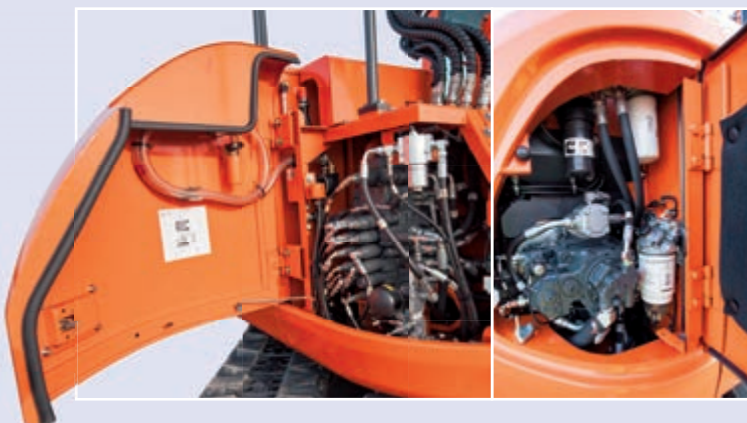
## Enkel tilgang for vedlikehold

- Lange rekkverk monterert sammen med sklisiske stigtrinn og plater gir trygg og enkel tilgang til motorrommet
- En hovedstrømsbryter gjør det enkelt å koble fra batteriet når maskinen parkeres over lengre tid eller ved service
- Timetelleren kan sjekkes lett fra bakkenivået
- Kranene som er monteret på forfilteret og avtappingsrøret til drivstofftanken, gjør vedlikeholdet enklere og hindrer forurensning dersom det skulle oppstå lekkasje



## Adkomst til komponenter

- Motordeleer kan lett nås via topp- og sidepanelene
- Det er svært enkel adkomst til de forskjellige kjølerne og filterne, noe som gjør rengjøringen enklere



### Returfilter som beskytter

Hydraulikksystemet beskyttes mer effektivt ved bruk av glassfiberteknologi i hovedreturfilteret. Ved at mer enn 99,5 % av fremmedpartikler blir filtrert ut, forlenges oljeskiftintervallet.



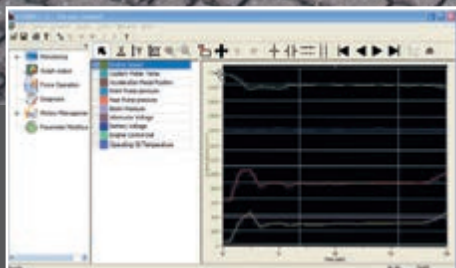
### Drivstofforfilter med vannutskillersensor

Ved hjelp av flere filtre oppnår man høyeffektiv filtrering av drivstoffet. Disse inkluderer et drivstofforfilter med vannutskiller som fjerner fuktighet, urenheter og rester fra drivstoffet. Hvert drivstoffilter har en sensor som varsler når vannet må tappes ut.



### Motoroljefilter

Motoroljefilteret har et høyt filtreringsnivå, noe som gir lange intervaller mellom hvert skift. Det er lett tilgjengelig og er plassert slik at omgivelsene ikke forurenses.



#### PC-overvåking

En PC-overvåkingsfunksjon gjør det mulig å koble til e-EPOS-systemet. Dermed kan man kontrollere de forskjellige parametrene under vedlikeholdet, inkludert pumpetrykkene og motorturtallet. Denne informasjonen kan lagres og skrives ut for analyse.



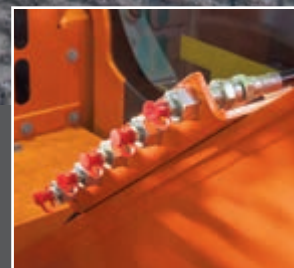
#### Praktisk sikringsboks

Sikringsboksen som er plassert i oppbevaringsrommet bak setet er lett tilgjengelig og lett å holde ren.



#### Fyllepumpe for drivstoff

Fyllepumpe med automatisk avstenging for sikrere og lettere drivstoffylling.



#### Sentralt plasserte smørepunkter

Smørepunktene er sentralt plassert for å gjøre vedlikeholdet enklere.

# Tekniske spesifikasjoner

## \* Motor

### • Modell

Cummins QSB4.5  
4-sylindret, væskekjølt, turboladet,  
Common Rail, direkte innsprøyting,  
EGR (resirkulering av eksosgassene)  
Cummins kompakte, passive katalysesystem

### • Ant. sylindre

4

### • Nom. effekt ved 2200 o/min

76 kW (103 PS) (DIN 6271)  
81 kW (108 HK) (SAE J1995)  
76 kW (102 HK) (SAE J1349)

### • Maks. dreiemoment ved 1500 o/min

49,8 kpm (488 Nm)

### • Turtall (lavt - høyt)

800 [± 25] - 2270 [±50] o/min

### • Slagvolum

4500 cm<sup>3</sup>

### • Boring x slag

107 mm x 124 mm

### • Starter

24 V / 4,5 kW

### • Batterier – dynamo

2 x 12 V / 100 Ah – 24 V, 70 A

### • Luftfilter

To elementer med automatisk støvfjerning.

## \* Hydraulikksystem

Gravemaskinens "hjerne" er e-EPOS-systemet (Electronic Power Optimising System). Det gjør hydraulikksystemet så effektivt som mulig under alle arbeidsforhold, og reduserer drivstoffbruket til et minimum. e-EPOS kobles til motorens styreenhet (ECU) via en dataoverføringslink, slik at driften av motoren og hydraulikken harmoniseres.

- Hydraulikksystemet gir mulighet for separate eller kombinerte bevegelser
- To kjørehastigheter som enten gir økt moment eller høy hastighet
- Pumpsystem med "cross-sensing" for optimal drivstoffbesparelse
- Tomgangsautomatikk
- Tre driftsprogrammer, tre effektprogrammer
- Betjeningsknapp for oljemengde i tilleggshydraulikkretsene
- Data-støttet regulering av pumpekapasiteten

## \* Pumper

Pumpe	Type	Volum (cm <sup>3</sup> /omdr.)	Maks. oljemengde ved 2000 o/min (l/min)	Avlastningstrykk (kp/cm <sup>2</sup> )
Hoved (2)	Variabel, aksialstempel-pumpe	2 x 57,9	2 x 114	-
Servokrets	Tannhjulspumpe	15	27,7	40,0

### Maks. systemtrykk

Bom/stikke/skuffe	
Arbeid/kjøring:	330 kg/cm <sup>2</sup> [+10/0]
Sving:	275 kg/cm <sup>2</sup>
Effekt:	350 kg/cm <sup>2</sup> [+10/0]

## \* Vekt

	Belteplatebredde (mm)	Driftsvekt (t.)	Marktrykk (kg/cm <sup>2</sup> )
Med tre ribber	Stål / 600 (std.)	15,3	0,39
	Stål / 500	15,1	0,46
	Stål / 700	15,5	0,34
	Gummi / 500	15,1	0,46

## \* Undervogn

Meget robust konstruksjon. Alle sveisede strukturer er utformet nettopp for å begrense stressbelastninger. Materialer av meget høy kvalitet for maksimal holdbarhet. Underrammen er sveiset og solid festet til understellet. Belterullene er livstidssmurt. Ledehjul og sprockethjul er utstyrt med flytetetninger. Belteplatene er fremstilt av en induksjonsherdet legering med tre belteribber. Hervede bolter. Hydraulisk beltestramming med fjærdemping.

### • Antall ruller og belteplater pr. side

Overruller (standard belteplater):	1 (Ø 120 mm)
Underruller:	7 (Ø 140 mm)
Antall ledd og belteplater pr. side:	46
Total beltelengde:	3755

## \* Hydraulikksylindere

Stempelstenger og sylindere av HD-stål. Endedemping montert i alle sylindere for støtfri drift og forlenget levetid på stempel.

Sylindere	Antall	Boring x stempelstangdiameter x slag (mm)
Mono-bom	2	110 x 75 x 1103
Stikke	1	115 x 80 x 1108
Skuffe	1	100 x 70 x 900
To-delt bom	2	110 x 75 x 965
To-delt bom, nedre	1	140 x 85 x 720
To-delt bom, øvre	1	115 x 80 x 1068



## \* Svingmekanisme

- Aksial stempelmotor med høyt dreiemoment og planetgirreduksjon i oljebad
- Svingkrans: en-radet, skråttliggende kulelager med induksjonsherdet innvendig tannkrans
- Innvendige gir og drev nedsenket i oljebad
- Maks. svinghastighet: 0 til 10,7 o/min
- Maks. svingmoment: 3740 kpm (Eff.=78%)

## \* Fremdrift

Hvert belte drives av en uavhengig aksial stempelmotor med høyt dreiemoment med planetgirreduksjon. To kjørespaker / kjørepedaler garanterer jevn fremdrift med motgående belter om nødvendig.

### • Kjørehastighet (lav - høy)

3,2 - 5,3 km/t

### • Maks. trekkraft (høy - lav)

6,8 - 12,5 t.

### • Maks. stigningsevne

35° / 70%

## \* Væskevolumer

### • Drivstofftank

220 l.

### • Kjølesystem (radiatorkapasitet)

21 l.

### • Hydraulikkttank

131 l.

### • Motorolje

11 l.

### • Svinggir

5 l.

### • Beltegir

2 x 3 l.

## \* Miljø

Støynivåer overholder gjeldende miljøkrav (dynamiske verdier).

### • Støynivå LwA

Garantert / målt: 101 dB(A) / 100 dB(A) (2000/14/EC)

### • Støy ved fører LpA

72 dB(A) (ISO 6396)

## \* Skuffer

Skuffetype	Volum (m <sup>3</sup> )	Bredde (mm)		Vekt (kg)	Bom: 4600 mm Standardbelte : 2,59 m / belte med gummisko: 2,49 m			To-delt bom: 4987 mm Standardbelte : 2,59 m	
		SAE	Med sidekniver		Uten sidekniver	Stikke: 2100 mm	Stikke: 2500 mm	Stikke: 3000 mm	Stikke: 2100 mm
GP	0,24	534	464	272	A / A	A / A	A / A	A	A
	0,39	820	736	350	A / A	A / A	A / A	A	A
	0,45	911	821	384	A / A	A / A	A / A	A	A
	0,51	991	907	389	A / A	A / A	A / A	A	A
	0,59	1081	997	408	A / A	A / A	A / A	A	A
	0,64	1167	1083	431	A / A	A / A	B / B	A	B
	0,76	1339	1255	479	A / B	B / C	C / C	C	C
HD	0,42	827	762	456	A / A	A / A	A / A	A	A
	0,49	913	848	491	A / A	A / A	A / A	A	A
	0,54	981	916	511	A / A	A / A	A / A	A	A

Iht. ISO 10567 og SAE J296, stikkelengde uten hurtigkoblingsfeste. Kun for referanse.

A: Egnet for en masse med tetthet som er lavere eller lik 2100 kg/m<sup>3</sup>

B: Egnet for en masse med tetthet som er lavere eller lik 1800 kg/m<sup>3</sup>

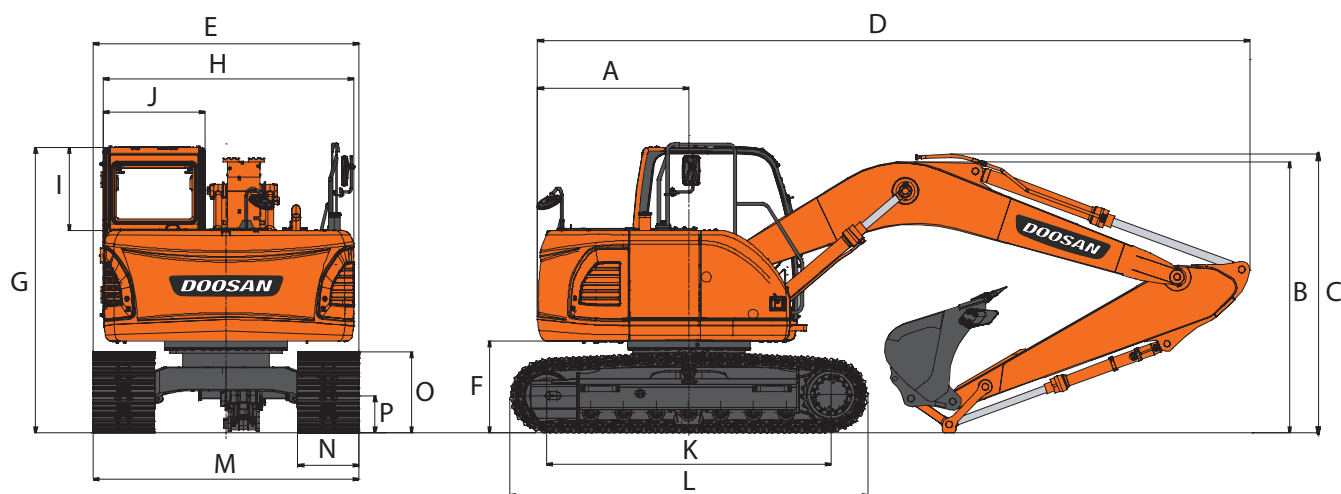
C: Egnet for en masse med tetthet som er lavere eller lik 1500 kg/m<sup>3</sup>

D: Egnet for en masse med tetthet som er lavere eller lik 1200 kg/m<sup>3</sup>

## \* Gravekrefter (ISO)

		Bom: 4,6 m Stikke: 2,5 m Skuffe: 0,45 m <sup>3</sup>	Bom: 4,6 m Stikke: 2,1 m Skuffe: 0,51 m <sup>3</sup>	Bom: 4,6 m Stikke: 3,0 m Skuffe: 0,39 m <sup>3</sup>	To-delt bom: 4,9 m Stikke: 2,5 m Skuffe: 0,45 m <sup>3</sup>	To-delt bom: 4,9 m Stikke: 2,1 m Skuffe: 0,51 m <sup>3</sup>
		t.	t.	t.	t.	t.
SKUFFE (Normal/trykk opp)	t.	10,4 / 11,1	10,4 / 11,1	10,4 / 11,1	10,4 / 11,1	10,4 / 11,1
	kN	101,9 / 108,8	101,9 / 108,8	101,9 / 108,8	101,9 / 108,8	101,9 / 108,8
STIKKE (Normal/trykk opp)	t.	6,2 / 6,5	7,2 / 7,7	5,6 / 6,0	7,2 / 7,7	5,6 / 6,0
	kN	60,8 / 63,7	70,6 / 75,5	54,9 / 58,8	70,6 / 75,5	54,9 / 58,8

# Dimensjoner

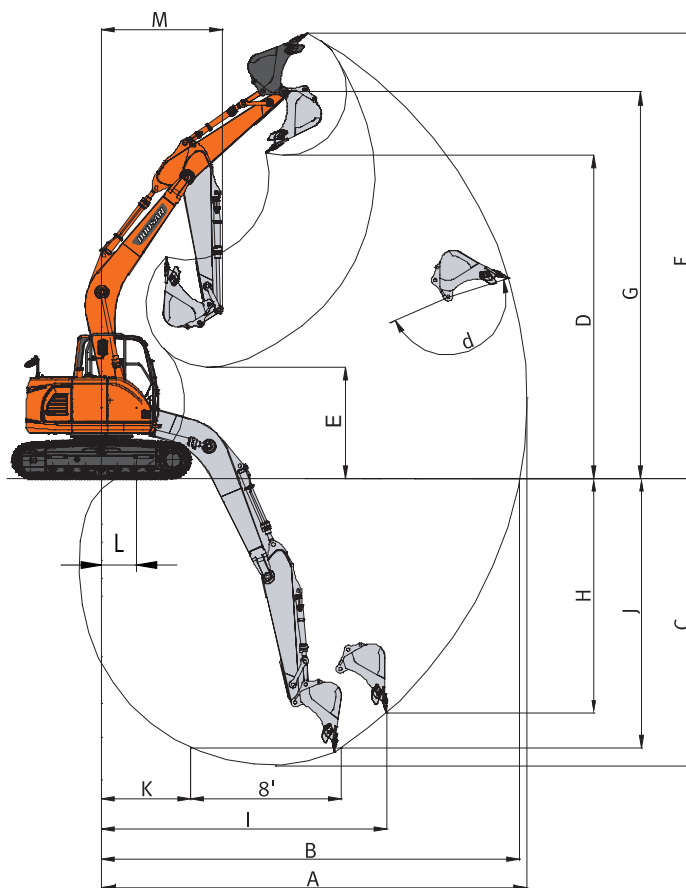


## \* Dimensjoner for mono-bom og to-delt bom

Bomlengde - mm	Mono-bom: 4600			To-delt bom: 4987	
Stikkelengde - mm	2100	2500	3000	2100	2500
Skuffekapasitet - m <sup>3</sup>	0,51	0,45	0,39	0,51	0,45
A Svingradius bak - mm	1530	1530	1530	1530	1530
B Transporthøyde (bom) - mm	2480	2630	3030	2615	2780
C Transporthøyde (slange) - mm	2595	2770	3090	2865	3030
D Transportlengde - mm	7360	7360	7320	7725	7650
E Transportbredde std. - mm	2590	2590	2590	2590	2590
F Motvektklaring - mm	895	895	895	895	895
G Høyde over førerhus - mm	2795	2795	2795	2795	2795
H Bredde, overvogn - mm	2440	2440	2440	2440	2440
I Førerhusets høyde over motordeksel - mm	450	450	450	450	450
J Bredde, førerhus - mm	980	980	980	980	980
K Senteravstand, sprocket og fremhjul - mm	3034	3034	3034	3034	3034
L Beltelengde - mm	3755	3755	3755	3755	3755
M Bredde undervogn (standard) - mm	2590	2590	2590	2590	2590
N Belteplatebredde, std. - mm	600	600	600	600	600
O Belte høyde - mm	728	728	728	728	728
P Bakkekklaring - mm	410	410	410	410	410

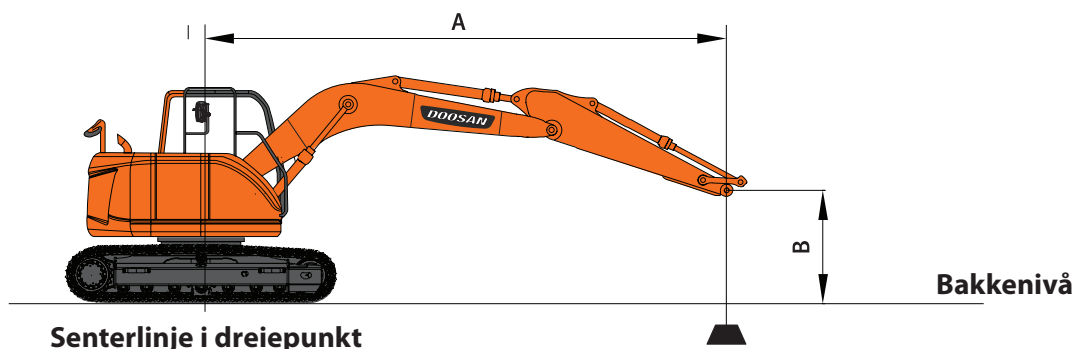
## \* Komponentvekter

Gjenstand	enhet		Merknader
Overvogn uten graveaggregat	kg	7870	
Motvekt (standard)	kg	3500	
Undervogn	kg	5069	
Graveaggregat	kg	2439	
Bom 4,6 m	kg	795	inkludert føring
Stikke 2,5 m	kg	430	inkludert føring
Skuffe 0,45 m <sup>3</sup>	kg	384	
Bomsylinder (hver)	kg	240	inkludert føring
Stikkesylinder	kg	143	inkludert føring
Skuffesylinder	kg	95	inkludert føring
Doserskjær (2590 mm)	kg	619	600 mm bred belteplate
Doserskjærsylinder (hver)	kg	82	
To-delt bom - øvre / nedre	kg	385 / 592	inkludert føring
To-delt bom, sylinder	kg	150	inkludert føring
Stikke 2,1 m	kg	374	inkludert føring
Stikke 3,0 m	kg	499	inkludert føring
Doserskjær (2490 mm)	kg	606	500 mm bred belteplate
Doserskjær (2690 mm)	kg	632	700 mm bred belteplate



## \* Rekkevidde for mono-bom og to-delt bom

Bomlengde - mm		Mono-bom: 4600			To-delt bom: 4987	
Stikkelengde - mm		2100	2500	3000	2100	2500
Skuffekapasitet - m <sup>3</sup>		0,51	0,45	0,39	0,51	0,45
A	Maks. graverekkevidde - mm	7815	8285	8665	8260	8720
B	Maks. graverekkevidde (bakkenivå) - mm	7660	8140	8530	8115	8585
C	Maks. gravedybde - mm	5085	5485	5985	5305	5735
D	Maks. tømme høyde - mm	6380	6855	7080	6580	7045
E	Min. tømme høyde - mm	2890	2525	2120	3210	2865
F	Maks. grave høyde - mm	8760	9265	9470	8940	9445
G	Maks. høyde opp til skuffebolt - mm	7600	8075	8300	7795	8265
H	Maks. vertikal vegg høyde - mm	3705	4490	4680	4120	4690
I	Maks. vertikal radius - mm	5745	5605	5970	5870	5725
J	Maks. gravedybde (8° nivå) - mm	4780	5260	5765	5185	5625
K	Min. radius 8° linje - mm	1995	2110	2040	910	910
L	Min. rekkevidde - mm	950	375	-130	2020	1850
M	Min. svingradius - mm	1825	1995	2320	2610	2820
d	Skuffevinkel - °	174	174	174	174	174



## Standardkonfigurasjon

Standard understellsbredde: 2590 mm • Bom: 4600 mm • Stikke: 2500 mm • uten skuffe • Belteplate: 600 mm • Motvekt: 3500 kg

Enheter: 1000 kg

A (m) \ B (m)	Doserskjær	1,5		3,0		4,5		6,0		Maks. løftekraft		A (m)
7,5	Uten			3,80 *	3,80 *					2,74 *	2,74 *	3,63
	Doserskjær, hevet			3,80 *	3,80 *					2,74 *	2,74 *	3,63
6,0	Uten					3,66 *	3,66 *			2,16 *	2,16 *	5,42
	Doserskjær, hevet					3,66 *	3,66 *			2,16 *	2,16 *	5,42
4,5	Uten			3,97 *	3,97 *	4,25 *	3,83	3,19 *	2,4	2,00 *	2,00 *	6,40
	Doserskjær, hevet			3,97 *	3,97 *	4,25 *	4,04	3,19 *	2,54	2,00 *	2,00 *	6,40
3,0	Uten			7,24 *	6,85	5,26 *	3,63	3,69	2,33	2,00 *	1,85	6,91
	Doserskjær, hevet			7,24 *	7,21	5,26 *	3,83	4,13	2,48	2,00 *	1,97	6,91
1,5	Uten			8,31 *	6,13	5,59	3,39	3,59	2,23	2,11 *	1,74	7,07
	Doserskjær, hevet			8,31 *	6,49	6,24	3,59	4,02	2,38	2,11 *	1,86	7,07
0 (Bakke)	Uten			7,17 *	5,83	5,39	3,22	3,5	2,15	2,36 *	1,77	6,90
	Doserskjær, hevet			7,17 *	6,2	6,04	3,42	3,93	2,3	2,36 *	1,89	6,90
-1,5	Uten	5,40 *	5,40 *	10,36 *	5,81	5,33	3,16	3,47	2,13	2,89 *	1,98	6,36
	Doserskjær, hevet	5,40 *	5,40 *	10,36 *	6,17	5,97	3,36	3,9	2,27	2,89 *	2,11	6,36
-3,0	Uten	9,21 *	9,21 *	8,78 *	5,93	5,38	3,21			4,15	2,54	5,37
	Doserskjær, hevet	9,21 *	9,21 *	8,78 *	6,29	5,99 *	3,41			4,21 *	2,7	5,37

## Ekstra 1 Gummisko

Standard understellsbredde: 2490 mm • Bom: 4600 mm • Stikke: 2500 mm • uten skuffe • Belteplate: 500 mm Gummin • Motvekt: 3500 kg

Enheter: 1000 kg

A (m) \ B (m)	Doserskjær	1,5		3,0		4,5		6,0		Maks. løftekraft		A (m)
7,5	Uten			3,80 *	3,80 *					2,74 *	2,74 *	3,63
	Doserskjær, hevet			3,80 *	3,80 *					2,74 *	2,74 *	3,63
6,0	Uten					3,66 *	3,66 *			2,16 *	2,16 *	5,42
	Doserskjær, hevet					3,66 *	3,66 *			2,16 *	2,16 *	5,42
4,5	Uten			3,97 *	3,97 *	4,25 *	3,74	3,19 *	2,34	2,00 *	2,00 *	6,40
	Doserskjær, hevet			3,97 *	3,97 *	4,25 *	3,91	3,19 *	2,46	2,00 *	2,00 *	6,40
3,0	Uten			7,24 *	6,69	5,26 *	3,54	3,59	2,27	2,00 *	1,8	6,91
	Doserskjær, hevet			7,24 *	6,99	5,26 *	3,71	3,97	2,39	2,00 *	1,9	6,91
1,5	Uten			8,31 *	5,96	5,44	3,3	3,48	2,17	2,11 *	1,69	7,07
	Doserskjær, hevet			8,31 *	6,27	6	3,47	3,86	2,29	2,11 *	1,79	7,07
0 (Bakke)	Uten			7,17 *	5,67	5,24	3,13	3,4	2,09	2,36 *	1,72	6,90
	Doserskjær, hevet			7,17 *	5,98	5,81	3,3	3,77	2,21	2,36 *	1,82	6,90
-1,5	Uten	5,40 *	5,40 *	10,36 *	5,65	5,17	3,07	3,37	2,07	2,89 *	1,92	6,36
	Doserskjær, hevet	5,40 *	5,40 *	10,36 *	5,96	5,74	3,24	3,75	2,19	2,89 *	2,03	6,36
-3,0	Uten	9,21 *	9,21 *	8,78 *	5,77	5,23	3,12			4,03	2,47	5,37
	Doserskjær, hevet	9,21 *	9,21 *	8,78 *	6,07	5,8	3,29			4,21 *	2,61	5,37

1. Løftekapasiteter er i overensstemmelse med ISO 10567:2007(E).

2. Festepunktet for lasten er i enden av stikka.

3. \* = De nominelle lastene er basert på hydraulikkapasitet.

4. De nominelle lastene overstiger ikke 75 % av tippelastene eller 87 % av den hydrauliske løftekapasiteten.

5. For løftekapasitet med skuffen, trekk ganske enkelt den aktuelle vekten av skuffen fra verdiene.

6. Den angitte konfigurasjonen gjenspeiler ikke nødvendigvis maskinens standardutstyr.




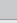
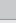


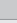
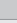

: Løftekapasitet i rett linje.

: Løftekapasitet over siden eller 360°

## Versjon 2 – To-delt bom

Standard understellsbredde: 2590 mm • Bom: 4987 mm • Stikke: 2500 mm • uten skuffe • Belteplate: 600 mm • Motvekt: 3500 kg

Enheter: 1000 kg

A (m) \ B (m)	Doserskjær	3,0		4,5		6,0		7,5		Maks. løftekraft		A (m)
												
7,5	Uten									2,77 *	2,77 *	4,44
	Doserskjær, hevet									2,77 *	2,77 *	4,44
6,0	Uten			3,35 *	3,35 *					2,29 *	2,29 *	5,98
	Doserskjær, hevet			3,35 *	3,35 *					2,29 *	2,29 *	5,98
4,5	Uten			3,81 *	3,81 *	3,63 *	2,39			2,13 *	1,87	6,88
	Doserskjær, hevet			3,81 *	3,81 *	3,63 *	2,53			2,13 *	1,99	6,88
3,0	Uten			4,83 *	3,55	3,67	2,29			2,12 *	1,63	7,36
	Doserskjær, hevet			4,83 *	3,76	4,04 *	2,43			2,12 *	1,74	7,36
1,5	Uten			5,49	3,26	3,54	2,16	2,24 *	1,54	2,21 *	1,54	7,50
	Doserskjær, hevet			5,99 *	3,47	3,97	2,31	2,24 *	1,65	2,21 *	1,64	7,50
0 (Bakke)	Uten			5,28	3,08	3,43	2,07			2,43 *	1,56	7,34
	Doserskjær, hevet			5,93	3,28	3,86	2,21			2,43 *	1,67	7,34
-1,5	Uten	7,42 *	5,59	5,21	3,02	3,39	2,03			2,83	1,71	6,85
	Doserskjær, hevet	7,42 *	5,95	5,86	3,22	3,82	2,17			2,87 *	1,83	6,85
-3,0	Uten	9,24 *	5,72	5,27	3,07					3,52	2,13	5,94
	Doserskjær, hevet	9,24 *	6,08	5,92	3,27					3,83 *	2,27	5,94





## \* Standardutstyr

<b>Motor</b>
Cummins QSB4.5 dieselmotor, kombinert med e-EPOS-system, Common Rail direkte innsprøyting, EU trinn IIIB-kompatibel EGR og Cummins Compact Catalyst system
Tomgangsautomatikk
<b>Hydraulikksystem</b>
Gjenbruk av olje fra bom og stikke
Antikavitasjonsventiler på svingfunksjon
Reserveuttak (kran)
Power-boost effektøkning med ett tastetrykk
Hammerhydraulikk
Sylindere med endedemping og skraperinger
Oversikt over oljemengde for tilleggsnett og trykk fra displaypanelet
<b>Førerhus og interiør</b>
Roll Over Protective Structure (ROPS) veltesikring
Lydisolert førerhus monteret på væskefylte dempere
Oppvarmet, regulerbart luftfjært fører sete med regulerbar nakkestøtte og armlene
Styringsystem for arbeidsredskapet
Air condition
Frontrute som kan trekkes opp, med solgardin, og avtagbar underdel
Skyvevinduer på venstre side
Taklys
Vindusvisker med intervallfunksjon på øvre frontrute
Flere oppbevaringsrom
Regnskjerm
Flatt og stort gulv som er lett å holde rent
Sigarettenner og askebeiger
Koppholder
Tyverisikring
Tankmåler
7" (18 cm) LCD fargeskjerm
Motorturtall-måler (o/min)
Hydrostatisk fremdrift med to hastigheter og automatgiring
Automatisk avtining av bakvindu
3 driftsprogram og 3 arbeidsprogram
Klargjort for radiomontasje og fjernbetjent AV/PÅ-bryter
12 V strømuttak
Seriell kommunikasjonsport for grensesnitt PC/bærbar PC
Justerbare servospaker for stikke, bom, skuffe og sving, med proporsjonale skyvebrytere for arbeidsredskaper, trykkbrytere for tilleggshydraulikk og touch-bryter for power boost
Oppbevaringsområde for verktøy
Kjørepedaler og kjørespaker
Hovednøkkel
<b>Sikkerhet</b>
Slangebruddsventiler på bom- og stikkesylindere
Overbelastningsalarm
Lange rekkverk og stigtrinn
Roterende varsellys
Ryggekamera
Sklisikre stigtrinn av stansede metallplater
Sikkerhetsperle
Sikkerhetsglass
Nødhammer
Høyre og venstre sidespeil
Brytere for nødstop og pumperegulering
System som forhindrer overopphetning av motor og restart
Parkbrems og svinglås i førerhus
Forsterking av boss i støpestål
Låsable dører og tanklokk
Hovedstrømsbryter
Halogen arbeidslys (1 på rammen foran, 4 foran og 2 bak på førerhuset, 2 monteret på bommen og 1 på baksiden)
Speil på motvekt
<b>Annet</b>
Mono-bom: 4600 mm – stikke: 2500 mm
Motvekt: 3500 kg
Automat-stopp av fyllpumpe
Luftfilter med to elementer
Drivstofforfilter med vannutskillerensensor
Støvsjerm for radiator/oljekjeler
Adskilte motordeksler med gassfjærer
Selvdiagnosefunksjon
Batteri (2 x 12 V, 100 Ah), dynamo (24 V, 70 A)
Elektrisk horn
Fjernmonterte smørenipler for svingkransen og graveaggregatets opplagringspunkter
Beskyttelsesgitter på bomlys
<b>Undervogn</b>
Fast belteunderstell 2590 mm
Hydraulisk beltestramming
Vanlige beltestyringer
Smurte og forseglede belteledd
600 mm brede belteplate med tre kammer

## \* Tilleggsutstyr

<b>Førerhus og interiør</b>
MP3/USB-radio med CD-spiller
<b>Sikkerhet</b>
FOGS førerhus - beskyttelsesgitter på tak og foran (ISO 10262)
<b>Annet</b>
To-delt bom: 4987 mm med 2100 eller 2500 mm stikke
Stikker: 2100 eller 3000 mm
Doosan-skuffer: hele serien av universalskuffer, HD-skuffer og steinskuffer
Doosan hydraulikkhammer: DXB100H og Doosan hurtigkoblingsfester
Hydraulikkopplegg for saks, hurtigkoblingsfeste, sorteringsgrabb, tilt- og rotatorskuffer
Ekstra filter for hammerkrets
Vindusvisker på nedre frontrute
Pedal for kjøring rett forover
Roterende varsellys, teleskopisk
Bio-olje
Automatisk sentralsmøring
Sving og kjørealarm
Kjørealarm
<b>Undervogn</b>
500 og 700 mm belteplater med tre kammer, 500 mm gummisko
Doserskjær: 2490 eller 2690 mm



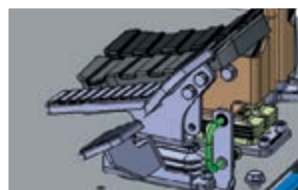
### Gummisko

Reduserer støy og vibrasjoner, og reduserer skader på asfalt, fortau eller andre overflater som er lette å skade.



### To-delt bom

To-delt bom gir en maksimal rekkevidde ved graving på 8720 mm.



### Pedal for kjøring rett forover

Gir større komfort til maskinføreren når graveaggregatet brukes samtidig.



### Doserskjær

For planering og arbeid i skrått terreng. Det øker også stabiliteten ved løfting.



### Doosan-skuffer

Det finnes en rekke nye pålitelige Doosan-skuffer som dekker forskjellige bruksområder.



### Doosan hydraulikkhammer og hurtigkoblinger

Doosan leverer alt du trenger av solid og pålitelig utstyr for rivningsarbeid.

Noe av dette tilleggsutstyret er muligens ikke tilgjengelig på visse markeder. Ta kontakt med din lokale DOOSAN-forhandler for informasjon om tilgjengelig utstyr eller for tilpasning av maskinen etter behov.



## Doosan Infracore anleggsmaskiner

En partner du kan stole på



**Finansier  
dine  
ambisjoner**



**100%  
GENUINE  
PARTS**  
Totally Doosan

[www.doosanequipment.eu](http://www.doosanequipment.eu)

### Finansieringsløsninger

Doosan Infracore Financial Services (DI FS) har spesialisert seg på finansieringsløsninger for å møte de forskjelligste behov. Ta kontakt med din lokale forhandler for mer informasjon.

### En forhandler er alltid i nærheten

Vårt velutviklede nettverk har den nødvendige kunnskapen og erfaringen for å ta best mulig hånd om våre Doosan-kunder. Uansett hvor du er, vil du få den servicen du forventer - og som du kan stole på!

### Deler og service

- Omfattende servicetilbud og reservedelsutvalg for alle Doosan-produkter
- Originale deler av meget høy kvalitet
- Et stort antall profesjonelle fabrikkopplærte servicemedarbeidere står til tjeneste



**DOOSAN**

[www.doosanequipment.eu](http://www.doosanequipment.eu)