

* | 124 kW (169 PS) bei 1800 U/min

▲ | 21900 - 23900 kg

📏 | 0,39 - 1,49 m³

* | 138 kW (187 PS) bei 1900 U/min

▲ | 25100 - 26000 kg

📏 | 0,51 - 1,49 m³



DX225LC-3 / DX255LC-3

Kettenbagger



Doosan – Building your tomorrow today

Schließen Sie sich der großen Doosan Familie an

Die Doosan Gruppe mit Hauptsitz im südkoreanischen Seoul wurde 1896 gegründet und ist heute eines der am schnellsten wachsenden Unternehmen weltweit:

Seit 1896 das erste moderne Geschäft in Korea



117 Jahre Geschichte

Ab dem 20. Jahrhundert: großer weltweiter Anbieter in verschiedenen Branchen



43100 Mitarbeiter in 34 Ländern

Heute eines der weltweit führenden Unternehmen im Bereich der Infrastrukturunterstützung

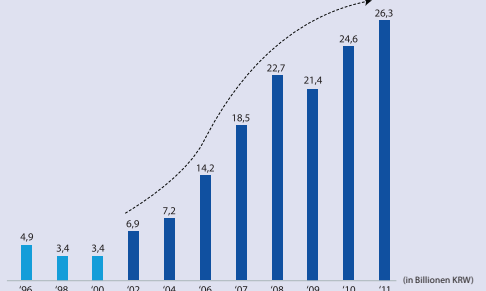


Globale Präsenz:

- 56 Tochtergesellschaften
- weltweit 3700 Händler

BILANZ EXPLOSIVEN WACHSTUMS

UMSATZ DER DOOSAN GRUPPE



Enormes Wachstum im vergangenen Jahrzehnt:

- 23% durchschnittliche jährliche Umsatzsteigerung seit 2000
- Von 1998 bis 2010: von 3,4 auf 24,6 Billionen KRW



Die Doosan Gruppe



Doosan Engine

- Weltweit Nr. 2 bei Medium-Speed Diesel-Schiffsmotoren



Doosan Mecatec

- Weltweit Nr. 1 beim Apparatebau für die chemische Industrie
- 60000 Tonnen jährliche Produktionskapazität



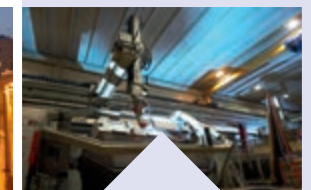
Doosan Construction & Engineering

Vorreiter im Wohnungs-, Hoch-/Tief-, Straßen- und Anlagenbau.



Doosan Heavy Industries & Construction

- Weltweit Nr. 1 bei Entsalzungsanlagen
- Weltweit Nr. 1 bei der Wärmekrafterzeugung
- Weltweit Nr. 1 bei Form- und Werkzeugstahl
- Weltweit Nr. 3 bei Kurbelwellen



Doosan Infracore

- Weltweit Nr. 1 bei Kompaktladern
- Weltweit Nr. 1 bei Anbaugeräten
- Weltweit Nr. 1 bei fahrbaren Kompressoren
- Nr. 1 in China: 22000 verkaufte Bagger in 2010

Doosan – One-Stop-Shop

■ Vom Maschinenhersteller... ZUM ANBIETER VON KOMPLETTLÖSUNGEN

Alle Doosan Infracore Construction Equipment-Produkte stehen für höchste Leistung und Produktivität. Unser Ersatzteil- und Wartungs-/Reparaturservice ist darauf ausgerichtet, die hohen Erwartungen an unsere Produkte hinsichtlich Leistung, Produktivität und Zuverlässigkeit während der gesamten Lebensdauer zu erfüllen. Zudem gewährleistet Ihnen dieser Service den höchsten Rest- bzw. Wiederverkaufswert in der Branche.

■ Erkundigen Sie sich bei Ihrem Händler nach unserem umfassenden, individuell zugeschnittenen Serviceangebot!

Ihr Händler sorgt als Spezialist vor Ort dafür, dass Sie alle Vorteile unseres integrierten Servicepakets genießen können. Denken Sie voraus, um den Erfolg Ihrer Ausrüstung sicherzustellen!

- 1 Originalersatzteile
- 2 Garantieverlängerung
- 3 Wartungsvertrag
- 4 Telematik
- 5 Überwachungssysteme
- 6 Finanzierungsangebote
- 7 Von Doosan zugelassene Anbaugeräte



Baumaschinen



Werkzeugmaschinen



Motoren

Doosan Infracore Construction Equipment

Wir haben seit 1990 ein globales Produktions- und Geschäftsnetz aufgebaut und sind heute weltweit einer der führenden Baumaschinenhersteller. Wir verfügen neben umfangreichen Fertigungswerken auf der ganzen Welt über Vertriebsgesellschaften und -niederlassungen und über ein weltweites Händlernetz. Damit sind wir in jeder Hinsicht ein Global Player.



ÜBERBLICK

Die großen Hochleistungszyylinder von Ausleger und Löffelstiel ermöglichen einen geschmeidigen, leistungsstarken Betrieb

Verstärkte geschmiedete Stahlgussgelenke

Verstärkter Hochleistungsausleger und -löffelstiel mit neuem, schwimmendem Auslegersystem (Sonderausrüstung)

Ausleger mit extra langer Reichweite (nur DX225LC-3) und zweiteiliger Ausleger sorgen für einen verbesserten Arbeitsbereich

Neue Arbeitsscheinwerfer mit verbesserter Beleuchtung (serienmäßig: 2 vorne am Rahmen, 4 vorne an der Kabine, 2 hinten an der Kabine, 2 am Ausleger und 1 heckseitig)

Optimale Rundumsicht mit besserer Sicht durch Heckfenster und rechtes Seitenfenster

Extreme Reißkräfte am Löffel und am Löffelstiel:
15,2 und 12,6 t - DX225LC-3
18,4 und 15,4 t - DX255LC-3

PROFISTEUERUNG

- Joystick und Schalter sind in die Seitenkonsole integriert. Alle Schalter sind ergonomisch in Gruppen auf der rechten Seite angeordnet.
- Jog-Shuttle-Schalter für die Steuerung verschiedener Maschinenfunktionen
- 4 Arbeits- und 4 Power-Modi gewährleisten einen optimalen Wirkungsgrad in jeder Arbeitssituation
- Die proportionale Zusatzhydraulik (Fluss/Druck) sorgt für eine geschmeidige und präzise Steuerung von Anbaugeräten
- Neues, benutzerfreundliches 7" TFT-LCD-Farbdisplay mit vollem Zugriff auf Maschineneinstellungen und Wartungsdaten
- Heckkamera und große Seitenspiegel
- Mikrophon im Kabineninneren, Geradeausfahrpedal, Zwei-Pumpen-Durchfluss und Seitenkamera (optional)

HÖHERE PRODUKTIVITÄT BEI OPTIMIERTEM KRAFTSTOFFVERBRAUCH

Zuverlässige, gut geschützte Führung der Hydraulik-, Elektrik- und Schmierstoffleitungen in einfacher, optimierter Konzeption

MAXIMALE EFFIZIENZ

- Neuer, leistungsstarker Common Rail 6-Zylinder-Motor DOOSAN DL06K mit EGR, erfüllt die Abgasnorm der Stufe IIIB
- Optimierte Verbrennung und reduzierte Emissionen dank e-EPOS-System (Electronic Power Optimising System) und hydraulischer Boosterfunktion
- Geringerer Kraftstoffverbrauch und geringere Kosten durch effiziente Umwandlung der Motorleistung in Hydraulikleistung
- Die elektronische Lüfterkupplung senkt den Kraftstoffverbrauch und den Geräuschpegel und steigert die Kühlleistung

KOMFORTABLER ARBEITSPLATZ

- Geräumige, neu gestaltete ROPS-Druckkabine mit geringen Geräusch- und Vibrationswerten
- Zur Standardausrüstung gehört ein beheizbarer, voll einstellbarer, luftgefederter Sitz
- Großes Sonnendach für bessere Sicht über Kopf
- Automatik-Klimaanlage
- Bequemer Einstieg durch besonders große Tür

EINFACHE WARTUNG

- Leichter Zugriff auf Wartungskomponenten
- Wartungsdaten werden direkt auf der Bedienkonsole angezeigt
- Kraftstoffvorfilter mit Wasserabscheider
- PC-Zugang für Wartungs- und Reparaturarbeiten
- Selbstdiagnosefunktion
- Zuverlässige Teile von Doosan
- Schalter für Batterieabschaltung und höhere Batteriekapazität (150 Ah)

Besonders robuster Unterwagen mit 2 Kettenschützern pro Kettenfahrwerk

SOLIDE STABILITÄT

- X-förmiger Hochleistungsunterwagen mit integrierter Kettenspannfeder und integriertem Leitrad sowie mit robustem Kettenfahrwerk mit Kastenprofil
- Unterwagen schmal/Standard: 3,00 / 3,20 m (DX255LC-3)
- Höhere Zugkraft: 27,5 t (DX225LC-3) - 28,5 t (DX255LC-3)

DX255LC-3

Hohe Vielseitigkeit und geringerer Kraftstoffverbrauch

■ Leistung auf die Sie sich verlassen können

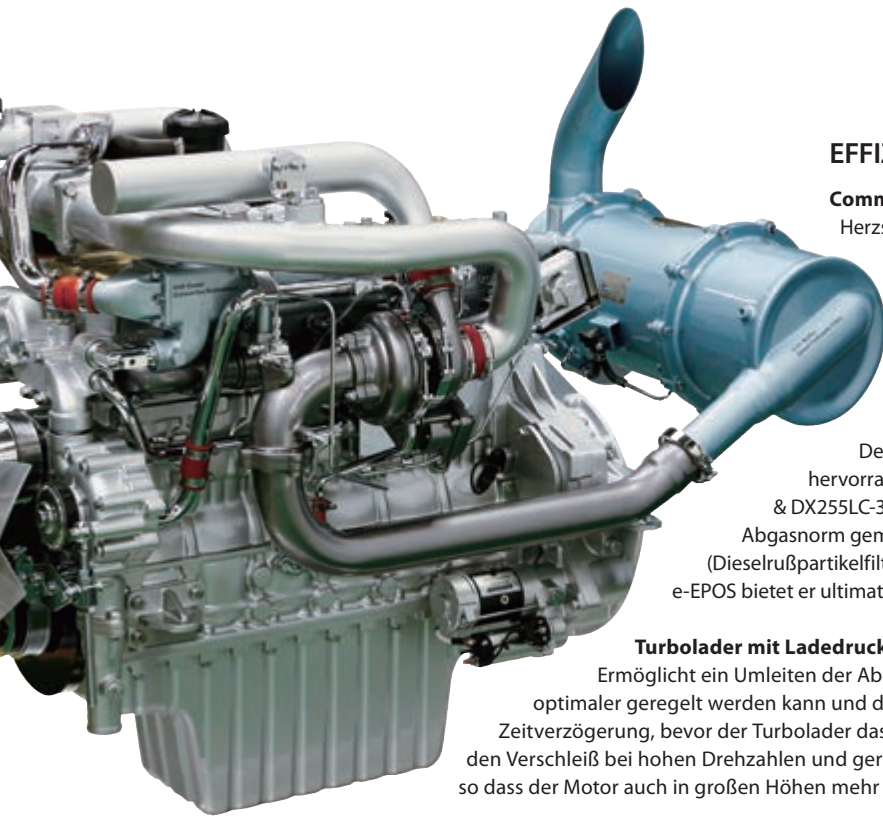
Welchen Einsatz auch immer Sie vorhaben - Aushub-, Grab- oder Nivellierungsarbeiten, Straßenbau, Rohrverlegung oder Landschaftsgestaltung - bei den Modellen DX225LC-3 & DX255LC-3 können Sie sich darauf verlassen, dass er all diese Aufgaben mit Effizienz und verlässlicher Leistung bewältigt und Ihnen so Zeit und Geld spart.

- Durch das optimierte Hydrauliksystem werden die Motorleistung effizienter genutzt, die Pumpennutzung maximiert und mehr Komfort, geschmeidigeres Arbeiten und höhere Präzision erzielt.
- Leistung, auf die Sie sich Tag für Tag verlassen können – dank größerem Schwenkmoment und höherer Grableistung, Hubkraft und Geschwindigkeit.
- Durch den geringeren Kraftstoffverbrauch senken Sie Ihre Kosten und schonen die Umwelt.



6 TRÜMPFE IN IHRER HAND!

- Leistung: DX225LC-3: 124 kW (169 PS) bei 1800 U/min – DX255LC-3: 138 kW (187 PS) bei 1900 U/min, 6-Zylinder-Motor
- Produktivität: seitliche Hubkraft bei 6 m Reichweite und 3 m Höhe: DX225LC-3: 4,91 t – DX255LC-3: 6,50 t
- Aushub: max. Reißkraft Löffelstiel: DX225LC-3: 12,6 t – DX255LC-3: 15,4 t
- Traktion: max. Zugkraft: DX225LC-3: 27,5 t – DX255LC-3: 28,5 t
- Manövrierbarkeit: max. Schwenkmoment: DX225LC-3: 82,4 kNm – DX255LC-3: 96,9 kNm
- Größe: Ideale Abmessungen und idealer Arbeitsbereich



EFFIZIENTE KRAFTSTOFFNUTZUNG UND HYDRAULIK

Common Rail-Motor Doosan DL06K

Herzstück der Modelle DX225LC-3 & DX255LC-3 ist der aufwändig konstruierte DOOSAN DL06K-Motor mit Common-Rail-Einspritzung und vier Ventilen pro Zylinder. Der Motor liefert 124 kW / 169 PS (167 HP) bei nur 1800 U/min – DX225LC-3 138 kW / 187 PS (185 HP) bei nur 1900 U/min – DX255LC-3. Dank seinem kraftvollen Drehmoment ermöglicht er eine effiziente Nutzung des Hydrauliksystems und schnellere Arbeitszyklen.

Der Common Rail-Motor DOOSAN DL06K ist bereits für seine hervorragende Zuverlässigkeit bekannt. Er wurde für die Modelle DX225LC-3 & DX255LC-3 noch weiter optimiert und entspricht jetzt der europäischen Abgasnorm gemäß Stufe IIIB, ist er doch mit EGR (Abgasrückführung) und DPF (Dieselrußpartikelfilter) ausgestattet. In Verbindung mit dem elektronischen Steuersystem e-EPOS bietet er ultimative Leistungsfähigkeit und einen extrem niedrigen Kraftstoffverbrauch.

Turbolader mit Ladedruck-Regelventil

Ermöglicht ein Umleiten der Abgase vom Turbinenrad weg, damit der Ladedruck optimaler geregelt werden kann und der Motor geschützt wird. Dies verringert auch die Zeitverzögerung, bevor der Turbolader das maximale Drehmoment erzeugt, und verringert den Verschleiß bei hohen Drehzahlen und geringer Belastung. Turbolader erhöhen die Luftdichte, so dass der Motor auch in großen Höhen mehr Leistung erzeugt.



OPTIMALE LEISTUNGSSTEUERUNG DURCH INNOVATIVE TECHNIK

e-EPOS-System (Electronic Power Optimising System)

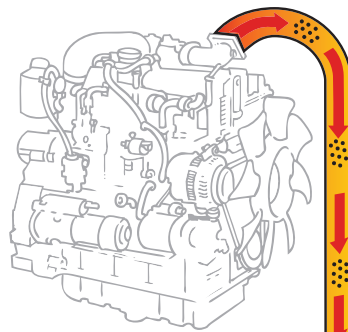
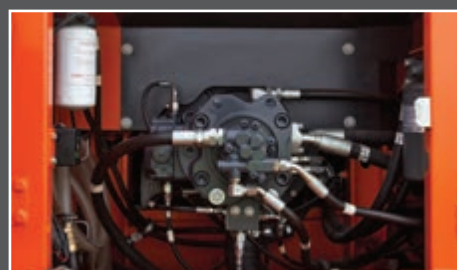
Der Motor ist das Herz des Baggers; e-EPOS ist sein Gehirn. Das System liefert eine perfekt aufeinander abgestimmte Kommunikationsverbindung zwischen dem Motorsteuergerät und der Hydraulik. Ein CAN-System (Controller Area Network) ermöglicht einen ständigen Informationsfluss zwischen Motor und Hydrauliksystem. Dadurch wird gewährleistet, dass nach Bedarf stets die jeweils erforderliche Leistung bereitgestellt wird.

Einfach und effizient

- Es stehen 4 Power-Modi und 4 Betriebsarten zur Auswahl. Diese sorgen unter allen Bedingungen stets für optimale Leistung.
- Proportionale Zusatzhydrauliksteuerung für Anbaugeräte
- Regulierung und präzise Steuerung der für die Arbeitsgruppe erforderlichen Durchflussmenge
- Dank der Selbstdiagnosefunktion können technische Probleme schnell und effizient gelöst werden.
- Der Betriebszustandsspeicher liefert eine grafische Anzeige des Maschinenzustands.
- Wartungs- und Ölwechselintervalle können angezeigt werden

Schnell und effizient

Die Haupthydraulikpumpen haben eine höhere Kapazität. Das senkt die Taktzeiten und sorgt für höhere Produktivität. Eine Zahnradpumpe hoher Kapazität verbessert die Effizienz der Pilotleitung.



Abgas

Abgase mit höherer Feinstaubkonzentration

EGR mit Dieselrußpartikelfilter

Die EGR erfordert eine höhere Kühlkapazität. Sie senkt den NOx-Ausstoß, da die Abgase in den Motor zurückgeführt werden. Dies schwächt den Sauerstoffanteil in der Verbrennungskammer ab und verringert die bei der Verbrennung erreichte Spitzentemperatur.

Gesäubertes Abgas mit geringerer Feinstaubkonzentration tritt aus.

Der Dieselrußpartikelfilter filtert die Abgase und senkt so die Feinstaubkonzentration.
Der DOC (Dieseloxidationskatalysator) reagiert mit dem Abgas und wandelt Feinstaubemissionen in ungefährliche Substanzen um.

Geringer Kraftstoffverbrauch

- Die automatische Drehzahlabsenkung ermöglicht Kraftstoffeinsparungen (Drehzahlen bis auf 1000 bis 800 U/min gesenkt)
- Die neue elektronische Lüfterkupplung optimiert die Kühlung und ermöglicht damit weitere Kraftstoffeinsparungen
- ECO-Instrument: überwacht den Kraftstoffverbrauch zur Aufrechterhaltung eines wirtschaftlichen Betriebs
- Der verbesserte Wirkungsgrad des Hauptsteuerventils senkt Energieverluste.
- Ein zusätzlicher Sensor ermöglicht die optimale Einstellung von Förderstrom/Druck/Drehzahl je nach Betriebsanforderungen.

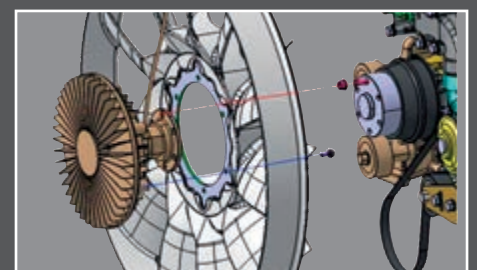
ECO-Instrument und ECO-Symbol

Das ECO-Instrument: zeigt den durchschnittlichen Kraftstoffverbrauch für 1 Betriebsminute an. Das ECO-Symbol wechselt zwischen grün, gelb, rot und grau, um den jeweiligen Belastungsgrad der Maschine anzuzeigen.



Elektronische Visko-Lüfterkupplung

Zur optimalen Kühlung wird die Lüfterdrehzahl über eine Lüfterkupplung elektronisch gesteuert, wodurch der Geräuschpegel des Lüfters und der Kraftstoffverbrauch sinken.



Der ideale Arbeitsplatz – ganz auf Ihren Komfort zugeschnitten

Die Modelle DX225LC-3 & DX255LC-3 bieten Ihnen optimale Arbeitsbedingungen. Die innovative ROPS-Druckkabine ist zu Ihrer Sicherheit nach ISO zertifiziert. Der geräumige Innenraum bietet Ihnen einen voll einstellbaren, beheizbaren, luftgefederten Sitz. In komfortabler Sitzposition haben Sie bequemen Zugang zu verschiedenen Staufächern und profitieren von hervorragender Rundumsicht über den Einsatzort. Die Geräusch- und Vibrationswerte wurden gesenkt; die Klimaanlage mit automatischer Temperaturregelung steigert die Produktivität und somit Ihre Investitionsrendite.



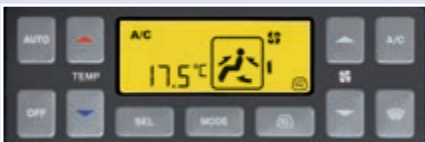
Beheizbarer, luftgefederter Sitz (serienmäßig)

Der Sitz ist verstellbar, bietet eine Lendenwirbelstütze und ist mit vibrationsdämpfender Luftfederung ausgestattet. Zudem kann er per Tastendruck beheizt werden. Ein Staufach unter dem Sitz bietet zusätzlichen Komfort.



Staufächer

Dank dem geräumigen Stauraum können Sie alle Ihre persönlichen Gegenstände in direkter Reichweite unterbringen. Die neu gestaltete Kabine verfügt über 7 Staufächer, inkl. Warmhalte-/Kühlbox.



Automatik-Klimaanlage

Mit der elektronisch gesteuerten Klimaanlage kann der Fahrer dank der 5 Betriebsarten den Luftstrom auf die jeweiligen Bedingungen einstellen. Eine Umluftfunktion ist ebenfalls verfügbar.



MP3/USB-Radio und USB-Anschluss

An den USB-Anschluss (serienmäßig) kann ein MP3-Player angeschlossen werden (MP3/USB-Radio mit CD-Player optional erhältlich).



ERGONOMISCHE ARBEITSUMGEBUNG FÜR DEN FAHRER

Erleben Sie die Vorteile eines Sitzes, der perfekten Komfort bietet:

Mit dem Zweiwege-Positionierungscursor können Sie den Sitz von den Joysticks weg nach hinten schieben, um die optimale Arbeitsposition einzustellen. Sie können auch den gesamte Sitzeinheit verschieben, um den Abstand zu den Pedalen auf Ihre Beinlänge abzustimmen.

- 1 Großes Sonnendach
- 2 Sonnenblende
- 3 Robuste, ergonomische Pedale
- 4 Ebener, geräumiger, leicht zu reinigender Boden
- 5 Die Oberseite der Frontscheibe wird per Gasdruckfeder gestützt und ermöglicht so eine einfache, zuverlässige Einstellung. Eine Sonnenblende ist integriert.
- 6 Joysticks und Schalter sind in einstellbaren Konsolen integriert
- 7 Separater Hebel für Sitzhöhen- und Sitzflächenneigung
- 8 Sonnenbrillenfach
- 9 Warmhalte-/Kühlbox
- 10 Ein Photosensor passt die Lufttemperatur anhand der festgestellten Sonnenstrahlungsenergie automatisch an

Kabinenaufhängung

Die Kabine verfügt über eine neuartige Aufhängung. Diese bietet eine hervorragende Vibrationsdämpfung und ausgezeichneten Schutz gegen Stöße. Das System dämpft Stöße und Vibrationen wesentlich effizienter als ein herkömmliches viskoses Aufhängungssystem.



Alles im Griff, in jeder Situation

Der einzigartige Jog-Shuttle-Schalter von Doosan ermöglicht die einfache, präzise Steuerung aller Maschinenfunktionen. Dank der proportionalen Zusatzhydraulik wird die enorme Leistung des Baggers in geschmeidige, zuverlässige Bewegungen umgesetzt. Dank hochempfindlicher Joysticks und klarer, gut erreichbarer Bedienelemente arbeiten Sie mit minimalem Kraftaufwand sicher und souverän. Auch die Schalter wurden auf dem rechten Leitstand entsprechend ihrer Bedienungshäufigkeit ergonomisch angeordnet. Maximale Effizienz zum Greifen nah.



Jog-Shuttle-Schalter

- Power-Modus und Arbeitsmodus
- Automatische Drehzahlabsenkung / Warnsummerdeaktivierung
- Einstellung der Drehzahl, der Hydraulikleistung und des Drucks für Anbaugeräte
- Heckkamera
- Multimedia: - Video: AVI (DivX®), MP4, WMV
- Audio: MP3
- Menüwahl oder Auswahl

Farb-LCD-Displayeinheit

Das überarbeitete 7" TFT-LCD-Display verfügt über eine Tag-/Nacht-Anzeige. Es ist jetzt so positioniert, dass es sich genau im Sichtfeld des Fahrers befindet. Das Display ist benutzerfreundlich und bietet vollen Zugriff auf die Maschineneinstellungen und Wartungsdaten. Jede Abweichung wird deutlich auf dem Bildschirm angezeigt, so dass Sie sicher und souverän arbeiten können und jederzeit einen genauen Überblick über alle Bedingungen haben. Alle Funktionen sind umfassend steuerbar – entweder direkt über das Display oder mit dem Jog-Shuttle-Schalter.



4 Arbeitsmodi für unterschiedliche Anwendungen

- Einfachmodus und Zweifachmodus
- Grabmodus und Hubmodus

Maximale Effizienz mit 4 Power-Modi

- Power Plus-Modus
- Power-Modus
- Standard-Modus
- Economy-Modus

Anzeigen

- Motorkühlmittel- und Hydrauliköltemperatur
- Kraftstoffstand
- ECO-Symbol: die angezeigte Farbe entspricht den Einsatzbedingungen (Leerlauf-, Normal- oder Betrieb unter Last)
- ECO-Anzeige: zeigt den mittleren Kraftstoffverbrauch pro Betriebsminute
- Warnsymbole



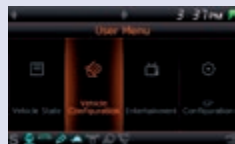
4 Arbeitsmodi



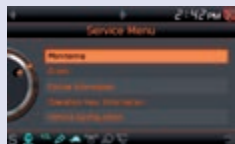
4 Power-Modi



Automatische Drehzahlabsenkung



Benutzermenü



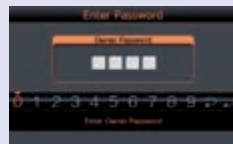
Wartungsmenü



Voreinstellungen für Anbaugeräte



Anzeige für Filter/Öl



Diebstahlschutz

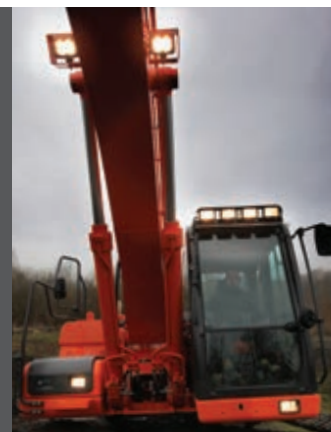


Überwachung

Ihre Sicherheit – unser wichtigstes Anliegen

- Die Heckkamera sorgt für klare Sicht auf das, was hinter der Maschine vorgeht. Für Arbeiten, bei denen zusätzliche Sicherheitsmaßnahmen erforderlich sind, ist auch eine Seitenkamera als Sonderausstattung erhältlich
- Scheinwerfer an der Kabine und am Ausleger gehören zur Serienausstattung und tragen enorm zur höheren Sicherheit bei Nachtarbeiten bei.
- Große Seitenspiegel verbessern die Rundumsicht (ISO-konform)

Zu den weiteren serienmäßigen Sicherheitsfunktionen zählen: automatischer Überhitzungsschutz, Öldrucksensor, Motor-Notaus-Schalter, Zusatzhydraulikschalter (um die Pumpe bei Ausfall des Steuersystems zu stoppen), Überlastwarnvorrichtung. Als Sonderausstattung ist außerdem ein Fahr- und Schwenkalarm erhältlich.



Ausgezeichnete Grab- und Hubleistung sorgt für schnelle Taktzeiten.



Einfache Bedienung

- Joysticks mit kurzem Betätigungsweg gestatten die einfache, präzise Steuerung aller Maschinenfunktionen.
- Mit einem Rändelradsschalter und mit Tasten auf den Joysticks lassen sich Anbaugeräte wie Greifer und Brecher proportional steuern.
- Ein optionales Geradeausfahrpedal erleichtert die Bedienung bei Geradeausfahrt.

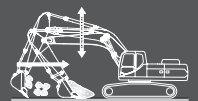


Dynamische Leistungsregelung

- Automatische Fahrgeschwindigkeitsregelung
- Durch die Aktivierung des Boostersystems erhöht sich die Grableistung um 10%.
- Mit einem per Tastendruck aktivierten Abbremsssystem wird der Motor sofort auf eine niedrige Drehzahl bzw. in den Leerlauf zurückgeschaltet.
- Die automatische Drehzahlabsenkung setzt nach 4 Sekunden im niedrigen Drehzahlbereich ein. Dies senkt den Kraftstoffverbrauch und den Geräuschpegel.
- Jog-Shuttle-Drehzahlsteuerung

Schwimmende Auslegerfunktion (Sonderausrüstung)

- Mit dem intelligenten schwimmenden Auslegermodus kann der Ausleger sich frei nach oben und unten bewegen, wenn Kräfte von außen einwirken.
- Im Hydraulikhammermodus lässt sich der Ausleger nur nach unten bewegen. Dadurch kann der Hydraulikhammer ohne zusätzliche Kraft ausschließlich mithilfe des Gewichts der Arbeitsgruppe an der Vorderseite betätigt werden. Der Hydraulikhammer bleibt stets am zu bearbeitenden Objekt. Dadurch entstehen geringere Stoßkräfte und Vibrationen, was eine längere Lebensdauer des Hydraulikhammers bewirkt.
- Bei Lkw-Beladearbeiten kann die Absenkung des Auslegers ohne Hydraulikpumpenleistung gesteuert werden. Dies steigert die Produktivität und senkt den Kraftstoffverbrauch.



Qualität, auf die Sie sich verlassen können

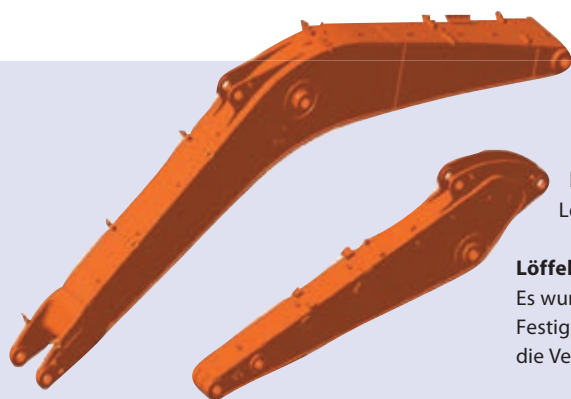
■ Für lange Hochleistungseinsätze

In Ihrem Metier benötigen Sie Maschinen, auf die Sie sich verlassen können. Wir von DOOSAN verwenden hochspezialisierte Entwicklungs- und Analyse-Tools, um sicherzustellen, dass unsere Maschinen so robust und langlebig wie möglich sind. Unsere Materialien und Konstruktionen werden strengen Tests auf Festigkeit und Belastbarkeit unter extremsten Bedingungen unterzogen.

ROBUSTE KETTE – ERSTKLASSIGE ZUVERLÄSSIGKEIT

Die Modelle DX225LC-3 und DX255LC-3 sind mit einer besonders starken Kette ausgestattet. Mit einem Gliederabstand von 19,0 cm, einem Bolzendurchmesser von 3,8 cm und einem Hochleistungslaufwerk ist die Kette für einen langen, fehlerfreien Betrieb selbst unter härtesten Einsatzbedingungen ideal geeignet.

- Laufketten: Die versiegelten und geschmierten Laufketten sind speziell für den optimierten Halt von Bolzen und Buchsen konzipiert. Durch eine spezielle Wärmebehandlung verfügen die Glieder über eine einheitliche Oberfläche und eine hohe Kernhärte, was deren Haltbarkeit steigert
- Kettenschutz: zwei (serienmäßige) Kettenschützer pro Kettenfahrwerk schützen gegen Kettenabwurf.



Verstärkter Ausleger

Für die Berechnung der optimalen Lastenverteilung entlang der Auslegerstruktur wurde die Finite-Elemente-Analyse (FEA) verwendet. In Verbindung mit einer höheren Materialstärke bedeutet dies, dass die Ermüdung der Elemente geringer und die Zuverlässigkeit und Lebensdauer der Bauteile höher sind.

Löffelstiel

Es wurden zusätzliche Gusselemente und Verstärkungen eingesetzt, um dem Löffelstiel eine höhere Festigkeit und eine längere Lebensdauer zu verleihen. Zur Erhöhung der Stabilität wurden die Verbindungsstützen des Löffelstiels und die Seitenplatten miteinander kombiniert.

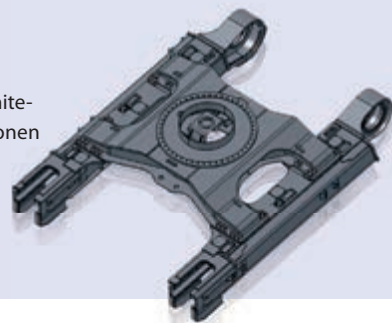
Geschützte Hydraulik

Die geradlinige, einfache Verlegung der Hydraulikleitungen sorgt für eine klare, kompakte Bauweise, verbessert die Haltbarkeit und vermindert Druckverluste.



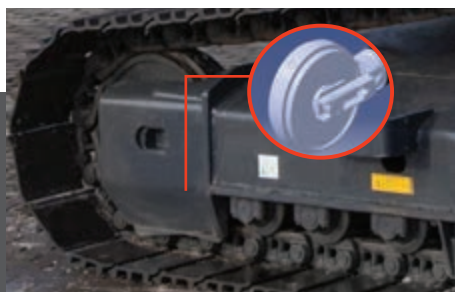
Besonders robustes X-Chassis

Der X-förmige Unterwagen wurde mithilfe der Finite-Elemente-Analyse und mit 3D-Computersimulationen konstruiert, damit eine optimale strukturelle Festigkeit und Langlebigkeit gewährleistet sind. Das Schwenkgetriebe ist robust und stabil.



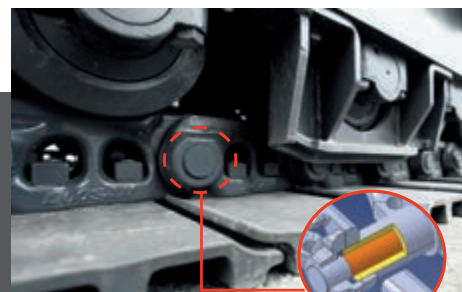
Hochleistungsantriebsritzel

Das Antriebsritzel ist tief induktionsgehärtet; das Tiefenmuster auf dem gesamten Zahnprofil wurde zur Steigerung der Lebensdauer optimiert. Antriebsritzel aus Stahlguss gewährleisten höchstmögliche Verschleißfestigkeit und Haltbarkeit, auch unter härtesten Einsatzbedingungen. Die Zahnform der Antriebsritzel wurde zur Vermeidung von Knallgeräuschen und zur Steigerung der Lebensdauer neu gestaltet.



Integrierte Kettenspannfeder und integriertes Leitrad

Kettenspannfeder und Leitrad sind miteinander verbunden. Dies sorgt für dauerhafte Leistungsfähigkeit und ermöglicht die bequeme Wartung. Um Undichtigkeiten vorzubeugen, kommt eine neue Dichtung und eine neu entwickelte Kolbenstange zum Einsatz. Eine spezielle Wärmebehandlung sorgt für optimale Härte und Verschleißfestigkeit.



Ketten

Damit die langfristige Verlässlichkeit unter allen Bedingungen sichergestellt ist, besteht die Kette aus versiegelten, selbstschmierenden Gliedern, die gegen jegliche Verschmutzung von außen isoliert sind. Die Ketten sind durch mechanisch verschraubte Bolzen verriegelt. Stark beanspruchte Teile der Kettenglieder wurden verstärkt.



Der Hochleistungsunterwagen bietet hervorragende Stabilität und Langlebigkeit. Er ist für den Einsatz unter harten Arbeitsbedingungen konzipiert.



Extra robuster Parallel-Planierschild

- ❶ Große verstärkte Abdeckungen bieten vollständigen Schutz für die Planierschild- und Stabilisatorzylinder
- ❷ Die Form des Planierschilds soll das Ziehen und Mischen von Materialien erleichtern.
- ❸ Planierschildkonstruktion, großer Arbeitswinkel und verstärkte Komponenten gewährleisten eine optimale Stabilität bei Hebearbeiten bzw. Arbeiten auf abschüssigem Gelände.



Gussgegengewicht und Abdeckungen aus Stahl

Ein Gussgegengewicht minimiert Verformungen auf Grund äußerer Einflüsse. Ein niedriger Schwerpunkt erhöht die Betriebsstabilität. Alle externen Gehäuseteile sind aus Stahl gefertigt und besonders robust.



Buchsen und Unterlegscheiben aus Polymer

Der extrem gleitfähige Auslegerdrehbolzen erhöht die Lebensdauer der Komponenten und verlängert die Schmierintervalle. Die Löffeldrehbolzen sind mit Polymerscheiben bestückt. Dies ermöglicht die präzise Steuerung der Maschine und verlängert die Schmierintervalle.

Mehr Nutzwert – weniger Wartungsaufwand

Kurze Wartungsarbeiten bei langen Wartungsintervallen: So können Sie sich darauf verlassen, dass Ihre Maschine vor Ort immer einsatzbereit ist, wenn Sie sie benötigen. Bei den Modellen DX225LC-3 und DX255LC-3 wurde die Routinewartung vereinfacht. Bei Bedarf stehen aber auch kompetente Doosan Techniker bereit, wenn zusätzliche Supportleistungen gefragt sind. Ihnen steht ein umfangreiches Angebot verschiedener Serviceverträge zur Auswahl, um Ihre Maschine möglichst effizient nutzen zu können. Dies gewährleistet maximale Betriebszeiten, hohe Produktivität und einen hohen Restwert. Damit sind diese Bagger äußerst wirtschaftlich und rentabel.



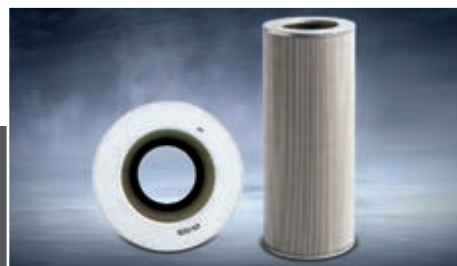
Problemloser Zugang bei Wartungsarbeiten

- Der Bagger verfügt über große Handläufe und rutschfeste Stufen und Bleche. Dies sorgt für einen sicheren, einfachen Zugang zum Motorraum.
- Der verschleißbare Klimaanlagenfilter ist seitlich an der Kabine angebracht und damit leicht zugänglich.
- Die Batterie kann über einen Schalter zur langfristigen Lagerung abgeschaltet werden.
- Der Betriebsstundenzähler lässt sich bequem vom Boden aus ablesen.
- Die Vorfilterleitung und die Kraftstoffablassleitung sind mit Ablassventilen ausgestattet. Dies vereinfacht die Wartungsarbeiten und verhindert das Auslaufen umweltgefährdender Substanzen.



Zugang zu den Komponenten

- Die Motorteile können einfach über die obere und seitliche Abdeckung erreicht werden.
- Der Zugang zu den verschiedenen Kühlern und Filtern ist sehr einfach, was die regelmäßigen Wartungsarbeiten erleichtert.



Schützender Ölrücklauffilter

Der Schutz der Hydraulik ist durch den Einsatz von Glasfasertechnologie beim Haupt-Ölrücklauffilter noch effizienter. Da mehr als 99,5% der Fremdpartikel ausgefiltert werden, verlängert sich das Ölwechselintervall.



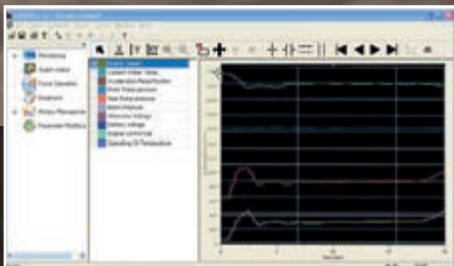
Kraftstoffvorfilter mit Wasserabscheidersensor

Eine Kraftstofffilterung mit hohem Wirkungsgrad wird durch den Einsatz mehrerer Filter erreicht. Dazu zählt ein Kraftstoffvorfilter mit Wasserabscheider, der Feuchtigkeit, Schmutz und Ablagerungen aus dem Kraftstoff entfernt. Jeder Kraftstofffilter ist mit einem Warnsensor ausgestattet. Dieser zeigt an, wenn Wasser abgelassen werden muss.



Motorölfilter

Der Motorölfilter hat eine hohe Filterwirkung, so dass ein langes Wechselintervall gilt. Er ist leicht zugänglich und so positioniert, dass Verschmutzungen der Umgebung vermieden werden.



PC-Überwachung

Eine PC-Überwachungsfunktion ermöglicht den Anschluss an das e-EPOS-System. So können bei der Wartung verschiedene Parameter wie etwa Pumpendrucke und Motordrehzahl überprüft werden. Diese Daten können für die Analyse gespeichert und ausgedruckt werden.



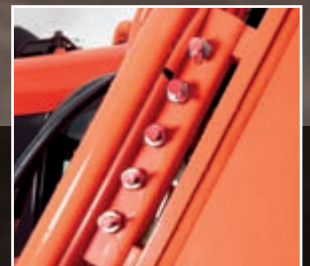
Praktischer Sicherungskasten

Der Sicherungskasten ermöglicht einen sauberen, bequemen Zugriff, befindet er sich doch im Ablagefach hinter dem Sitz.



Schalter für DPF-Regeneration

Die Regeneration erfolgt automatisch und beeinträchtigt nicht den Betrieb. Ist die Rußkonzentration zu hoch, teilt ein Warnsymbol dem Fahrzeugführer mit, dass er die Regeneration jederzeit aktivieren kann.



Zentrale Schmierpunkte

Zur einfacheren Wartung sind die Schmierpunkte zentral angeordnet.

* Motor

• Modell	
Doosan DL06K 4-Takt, wassergekühlt, mit Turbolader, Common Rail-Direkteinspritzung, Abgasrückführung Dieselrußpartikelfilter (DPF)	
• Anzahl der Zylinder	
6	
• Nennleistung	DX225LC-3 / DX255LC-3
165 PS (121 kW) bei 1800 U/min / 182 PS (134 kW) bei 1900 U/min (DIN 6271) 124 kW bei 1800 U/min / 138 kW bei 1900 U/min (SAE J1995) 121 kW bei 1800 U/min / 134 kW bei 1900 U/min (SAE J1349)	
• Max. Drehmoment bei 1400 U/min	DX225LC-3 / DX255LC-3
77 kgf/m (755 Nm) / 82 kgf/m (804 Nm)	
• Leerlaufdrehzahl (niedriger - hoher Bereich)	DX225LC-3 / DX255LC-3
800 [± 20] - 1900 [+25/-50] U/min / 800 [± 20] - 2000 [+25/-50] U/min	
• Hubraum	
5890 cm ³	
• Bohrung x Hub	
100 mm x 125 mm	
• Anlasser	
24 V / 6,0 kW	
• Batterien – Lichtmaschine	
2 x 12 V / 150 Ah – 24 V, 80 A	
• Luftfilter	
Doppelement mit automatischer Staubabsaugung.	

* Gewicht

	Plattenbreite (mm)	Betriebsgewicht (t)		Bodendruck (kg/cm ²)	
		DX225LC-3	DX255LC-3	DX225LC-3	DX255LC-3
Dreifachprofil	600 (Standard)	21,9	25,1	0,46	0,51
	700	22,2	25,4	0,40	0,44
	800	22,5	25,7	0,36	0,39
	900	22,8	26,0	0,32	0,35

* Unterwagen

Sehr robuste Konstruktion rundum Alle geschweißten Konstruktionen für die Beanspruchungsgrenzen konzipiert. Hochwertige, langlebige Materialien. Geschweißtes seitliches Chassis, steif am Unterwagen befestigt. Lebensdauer geschmierte Laufrollen. Leiträder und Antriebsritzel mit schwimmenden Dichtungen montiert. Bodenplatten aus induktionsgehärteter Legierung mit Dreifachprofil. Wärmebehandelte Verbindungsbolzen. Hydraulische Ketteneinstellvorrichtung mit stoßdämpfendem Spannmehanismus.

• Anzahl der Laufrollen und Bodenplatten pro Seite	DX225LC-3 / DX255LC-3
Obere Laufrollen (Standard Bodenplatten):	2 (ø 142 mm) / 2 (ø 142 mm)
Untere Laufrollen:	8 (ø 154 mm) / 10 (ø 160 mm)
Anzahl der Kettenglieder und Bodenplatten pro Seite:	49 / 51
Gesamtlänge der Kette:	4445 / 4625 mm

* Hydrauliksystem

Die Schaltzentrale des Baggers ist das e-EPOS-System (Electronic Power Optimising System). Es ermöglicht die effiziente Optimierung der Hydraulik für alle Arbeitsbedingungen und minimiert den Kraftstoffverbrauch. Das e-EPOS ist über eine Datenübertragungsverbindung mit dem Motorsteuergerät (ECU) verbunden und dient dazu, die Funktionen von Motor und Hydraulik aufeinander abzustimmen.

- Die Hydraulik ermöglicht den unabhängigen oder kombinierten Betrieb
- Zwei Fahrgeschwindigkeiten bieten entweder erhöhtes Drehmoment oder hohe Geschwindigkeit
- Kraftstoffeinsparung durch Cross-Sensing-Pumpensystem
- Automatische Drehzahlabstimmung
- 4 Betriebsarten, 4 Power-Modi
- Regelung der Durchflussmenge der Zusatzhydraulikkreise per Tastendruck
- Computergestützte Pumpendurchsatzsteuerung

* Pumpen

Pumpe	Typ	Hubraum (cm ³ /Umdr.)	Max. Förderstrom (l/min)		Entlastungs- ventildruck (kgf/cm ²)
			DX225LC-3 bei 1800 U/min	DX255LC-3 bei 1900 U/min	
Haupt (2)	Tandem, Axialkolben	2 x 115	2 x 206	2 x 219	-
Pilot	Zahnrad	15	27	28,5	40,0

* Maximaler Systemdruck

Ausleger/Löffelstiel/Löffel Arbeit/Fahrt:	DX225LC-3: 330 kg/cm ² [+10/0] DX255LC-3: 349 kg/cm ² [+10/0]
Schwenken:	DX225LC-3: 270 kg/cm ² DX255LC-3: 275 kg/cm ²
Power Modus:	DX225LC-3: 350 kg/cm ² [+10/0] DX255LC-3: 370 kg/cm ² [+10/0]

* Hydraulikzylinder

Kolbenstangen und Zylinderkörper aus hochfestem Stahl. Stoßdämpfungsmechanismus in allen Zylindern integriert: erschütterungsfreier Betrieb und längere Lebensdauer der Kolben.

Zylinder	Anzahl	Bohrung x Kolbenstangendurchmesser x Hub (mm)	
		DX225LC-3	DX255LC-3
Einteiliger Ausleger	2	125 x 85 x 1263	130 x 90 x 1365
Löffelstiel	1	140 x 100 x 1450	140 x 100 x 1655
Löffel	1	120 x 80 x 1060	125 x 85 x 1080
Zweiteiliger Ausleger	2	125 x 85 x 1263	130 x 90 x 1335
Zweiteiliger Ausleger (unten)	1	150 x 100 x 1300	160 x 100 x 1300
Zweiteiliger Ausleger (oben)	1	140 x 100 x 1450	140 x 100 x 1655
Löffel (extra lange Reichweite)	1	95 x 65 x 900	-

* Schwenkmechanismus

- Drehmomentstarker Axialkolbenmotor mit Planeten-Untersetzungsgetriebe im Ölbad
- Schwenkkreis: einreihiges Schrägkugellager mit induktionsgehärtetem internem Getriebe
- Internes Zahnstangengetriebe im Schmiermittelbad
- Max. Schwenkgeschwindigkeit: DX225LC-3: 0 bis 10,9 U/min
DX255LC-3: 0 bis 9,9 U/min
- Max. Schwenkmoment: DX225LC-3: 8400 kgf/m (Eff.=80% : 6689 kgf/m)
DX255LC-3: 9880 kgf/m (Eff.=82% : 8127 kgf/m)

* Antrieb

Jede Kette wird von einem unabhängigen Axialkolbenmotor mit hohem Drehmoment über ein Planetengetriebe angetrieben. Zwei Hebel / Fußpedale sorgen für eine reibungslose Fahrt, bei Bedarf mit gegenläufigem Betrieb.

- **Fahrgeschwindigkeit (niedriger - hoher Bereich) DX225LC-3 / DX255LC-3**
3,0 - 5,5 km/h / 3,2 - 5,6 km/h
- **Maximale Zugkraft (niedriger - hoher Bereich) DX225LC-3 / DX255LC-3**
14,9 - 27,5 t / 16,6 - 28,5 t
- **Maximale Steigfähigkeit**
35° / 70%

* Löffel

Löffel- typ	Löffel- inhalt (m ³)		Breite (mm)		Gewicht (kg)	DX225LC-3						Löffel- typ	Löffel- inhalt (m ³)		Breite (mm)		Gewicht (kg)	DX255LC-3					
						Einteiliger Ausleger: 5700 mm			Zweiteiliger Ausleger: 5850 mm									Ausleger mit extralanger Reichweite: 8500 mm	Einteiliger Ausleger: 5900 mm Standard Unterwagen / schmäler Unterwagen			Zweiteiliger Ausleger: 6090 mm Standard Unterwagen / schmäler Unterwagen	
	SAE	mit Seiten- schneider	ohne Seiten- schneider	Löffel- stiel: 2400 mm		Löffel- stiel: 2900 mm	Löffel- stiel: 3500 mm	Löffel- stiel: 2400 mm	Löffel- stiel: 2900 mm	Löffel- stiel: 6200 mm	SAE		mit Seiten- schneider	ohne Seiten- schneider	Löffel- stiel: 2500 mm	Löffel- stiel: 3000 mm		Löffel- stiel: 3500 mm	Löffel- stiel: 2500 mm	Löffel- stiel: 3000 mm	Löffel- stiel: 3500 mm		
DC*	0,45	-	1500	357	-	-	-	-	-	A	GP	0,51	722	772	529	A / A	A / A	A / A	A / A	A / A	A / A	A / A	
GP	0,39	820	736	330	-	-	-	-	-	A		0,81	1064	1128	654	A / A	A / A	A / A	A / A	A / A	A / A	A / A	
	0,51	772	722	529	A	A	A	A	A	-		0,92	1173	1236	697	A / A	A / A	A / A	A / A	A / A	A / A	A / A	
	0,81	1128	1065	654	A	A	A	A	A	-		1,05	1309	1372	751	A / A	A / A	A / A	A / A	A / A	A / A	A / A	
	0,92	1236	1173	697	A	A	A	A	A	-		1,10	1316	1377	836	A / A	A / A	A / A	A / A	A / A	A / A	A / B	
	1,05	1372	1309	751	A	A	B	A	B	-		1,17	1430	1493	809	A / A	A / A	A / A	A / A	A / A	A / A	A / B	
	1,17	1493	1430	809	A	B	C	B	C	-		1,28	1544	1607	976	A / A	A / B	A / B	A / A	A / B	B / C	B / C	
HD	1,28	1607	1544	848	B	C	D	C	C	-		1,40	1607	1668	848	A / A	A / B	A / B	A / B	B / C	B / C	B / C	
	0,73	982	916	732	A	A	A	A	A	-		0,73	916	982	732	A / A	A / A	A / A	A / A	A / A	A / A	A / A	
	0,90	1130	1064	804	A	A	A	A	A	-		0,90	1064	1130	804	A / A	A / A	A / A	A / A	A / A	A / A	A / A	
	1,07	1286	1220	864	A	B	C	A	B	-	1,07	1220	1286	864	A / A	A / A	A / A	A / A	A / A	A / A	A / A		
	1,24	1438	1372	923	B	C	D	C	C	-	1,24	1372	1438	923	A / A	A / A	A / B	A / A	A / B	B / C	B / C		
	1,32	1516	1450	967	C	C	D	C	D	-	1,32	1450	1516	967	A / A	A / B	B / B	A / B	B / C	B / C	B / C		
1,49	1666	1600	1039	C	D	-	D	D	-	1,49	1600	1666	1039	A / B	B / C	C / C	B / C	C / C	C / C	C / D			

A: Geeignet für Materialien mit einer Dichte bis maximal 2100 kg/m³

B: Geeignet für Materialien mit einer Dichte bis maximal 1800 kg/m³

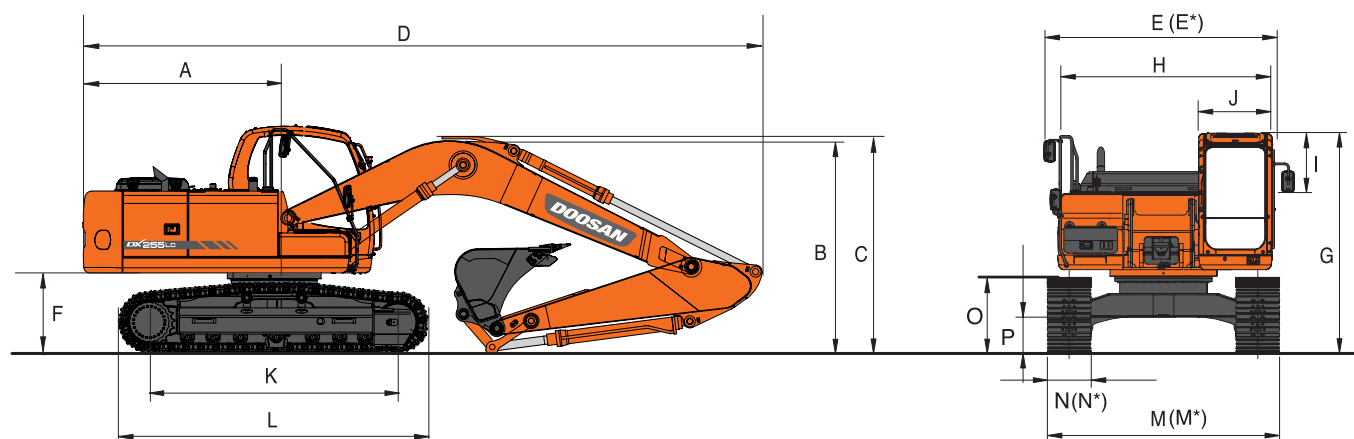
C: Geeignet für Materialien mit einer Dichte bis maximal 1500 kg/m³

D: Geeignet für Materialien mit einer Dichte bis maximal 1200 kg/m³

(*) Grabenreinigung. Basierend auf den Normen ISO 10567 und SAE J296; Löffelstiellänge ohne Schnellwechsler. Nur zur Orientierung.

* Reißkräfte (ISO)

DX225LC-3 Bodenplatten: 600 mm	Ausleger: 5,7 m Löffelstiel: 2,9 m Löffel: 0,92 m ³ Gegengewicht: 4,3 t	Ausleger: 5,7 m Löffelstiel: 2,4 m Löffel: 1,05 m ³ Gegengewicht: 4,3 t	Ausleger: 5,7 m Löffelstiel: 3,5 m Löffel: 0,81 m ³ Gegengewicht: 4,3 t	Ausleger mit extralanger Reichweite: 8,5 m Löffelstiel: 6,2 m Löffel: 0,39 m ³ Gegengewicht: 5,3 t	Zweiteiliger Ausleger: 5,85 m Löffelstiel: 2,9 m Löffel: 0,81 m ³ Gegengewicht: 4,3 t	Zweiteiliger Ausleger: 5,85 m Löffelstiel: 2,4 m Löffel: 0,92 m ³ Gegengewicht: 4,3 t
LÖFFEL (Normal/Hoch druck)	t kN	14,3 / 15,2 140,2 / 149,0	14,3 / 15,2 140,2 / 149,0	14,3 / 15,2 140,2 / 149,0	9,4 / 10,0 140,2 / 149,0	14,3 / 15,2 140,2 / 149,0
LÖFFELSTIEL (Normal/Hoch druck)	t kN	10,2 / 10,8 100,0 / 105,9	11,9 / 12,2 116,7 / 119,6	9,1 / 9,7 89,2 / 95,1	5,6 / 6,0 54,9 / 58,8	10,0 / 10,8 100,0 / 105,9
DX255LC-3 Bodenplatten: 600 mm	Ausleger: 5,9 m Löffelstiel: 3,0 m Löffel: 1,10 m ³	Ausleger: 5,9 m Löffelstiel: 2,5 m Löffel: 1,17 m ³	Ausleger: 5,9 m Löffelstiel: 3,5 m Löffel: 0,92 m ³	Zweiteiliger Ausleger: 6,09 m Löffelstiel: 3,0 m Löffel: 1,10 m ³	Zweiteiliger Ausleger: 6,09 m Löffelstiel: 2,5 m Löffel: 1,17 m ³	Zweiteiliger Ausleger: 6,09 m Löffelstiel: 3,5 m Löffel: 0,92 m ³
LÖFFEL (Normal/Hoch druck)	t kN	17,0 / 17,9 166,7 / 175,5	17,0 / 17,9 166,7 / 175,5	17,0 / 17,9 166,7 / 175,5	17,0 / 17,9 166,7 / 175,5	17,0 / 17,9 166,7 / 175,5
LÖFFELSTIEL (Normal/Hoch druck)	t kN	12,1 / 12,8 118,6 / 125,5	14,6 / 15,4 143,2 / 151,0	11,1 / 11,7 108,8 / 114,7	12,1 / 12,8 118,7 / 125,5	14,6 / 15,4 143,2 / 151,0

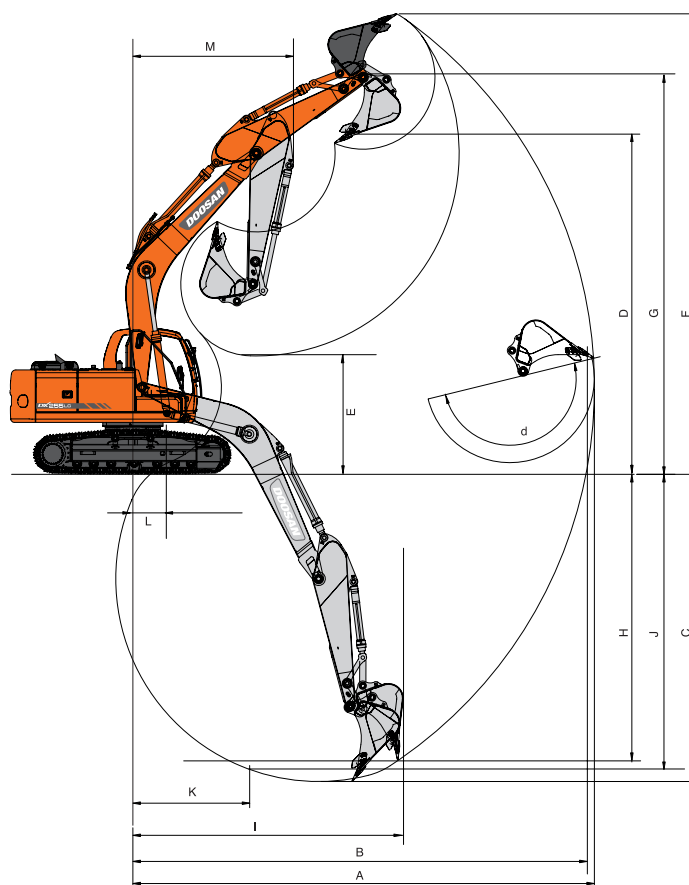


* Abmessungen mit einteiligem und zweiteiligem Ausleger

	DX225LC-3						DX255LC-3					
	Einteiliger Ausleger: 5700			Zweiteiliger Ausleger: 5850			Ausleger mit extralanger Reichweite: 8500	Einteiliger Ausleger: 5900			Zweiteiliger Ausleger: 6090	
Auslegerlänge - mm	2900	2400	3500	2400	2900	6200	3000	2500	3500	3000	2500	3500
Löffelstiellänge - mm	2900	2400	3500	2400	2900	6200	3000	2500	3500	3000	2500	3500
Fassungsvermögen des Löffels - m³	0,92	1,05	0,81	0,92	0,81	0,39	1,10	1,17	0,92	1,10	1,17	0,92
A Heckschwenkradius - mm	2790	2790	2790	2790	2790	2790	2995	2995	2995	2995	2995	2995
B Transporthöhe (Ausleger) - mm	2870	2970	3130	3100	3080	3190	2995	3080	3380	3110	3090	3460
C Transporthöhe (Schlauch) - mm	3005	3130	3330	3100	3080	3275	3200	3300	3555	3110	3090	3460
D Transportlänge - mm	9490	9540	9540	9690	9680	12355	10035	10100	10060	10215	10240	10145
E Transportbreite Std. - mm	2990	2990	2990	2990	2990	2990	3200	3200	3200	3200	3200	3200
E* Transportbreite (schmal) - mm	-	-	-	-	-	-	3000	3000	3000	3000	3000	3000
F Bodenfreiheit bis Gegengewicht - mm	1055	1055	1055	1055	1055	1055	1110	1110	1110	1110	1110	1110
G Höhe über Kabine - mm	2975	2975	2975	2975	2975	2975	2970	2970	2970	2970	2970	2970
H Oberwagenbreite - mm	2710	2710	2710	2710	2710	2710	2710	2710	2710	2710	2710	2710
I Kabinenhöhe über Oberwagen - mm	845	845	845	845	845	845	845	845	845	845	845	845
J Kabinenbreite - mm	1010	1010	1010	1010	1010	1010	1010	1010	1010	1010	1010	1010
K Turasabstand - mm	3650	3650	3650	3650	3650	3650	3835	3835	3835	3835	3835	3835
L Kettenlänge - mm	4445	4445	4445	4445	4445	4445	4625	4625	4625	4625	4625	4625
M Unterwagenbreite Std. - mm	2990	2990	2990	2990	2990	2990	3200	3200	3200	3200	3200	3200
M* Unterwagenbreite (schmal) - mm	-	-	-	-	-	-	3000	3000	3000	3000	3000	3000
N Bodenplattenbreite (Std.) - mm	600	600	600	600	600	600	600	600	600	600	600	600
N* Bodenplattenbreite (schmal) - mm	-	-	-	-	-	-	600	600	600	600	600	600
O Kettenhöhe - mm	947	947	947	947	947	947	992	992	992	992	992	992
P Bodenfreiheit - mm	480	480	480	480	480	480	450	450	450	450	450	450

* Gewicht der Komponenten

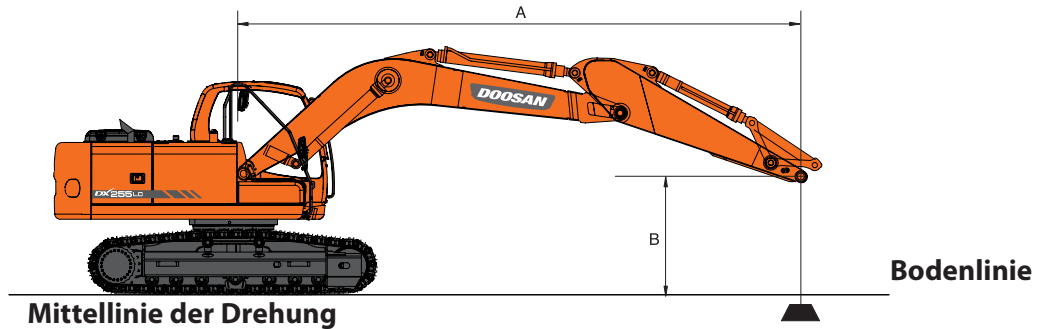
Komponente	Einheit	DX225LC-3	DX255LC-3	Anmerkungen
Oberwagen ohne Frontausrüstung	kg	9970	11355	einschl. Gegengewicht
Gegengewicht Std.	kg	4300 (5300 für extra lange Reichweite)	5000	
Unterwagen	kg	7646	8886	
Frontausrüstung	kg	4083	4758	
Ausleger	kg	1670 (5700 mm)	1670 (5900 mm)	einschl. Buchsen
Löffelstiel	kg	651 (2900 mm)	816 (3000 mm)	einschl. Buchsen
Löffel	kg	697 (0,92 m³)	836 (1,10 m³)	
Auslegerzylinder (einzeln)	kg	180	206	
Löffelstielzylinder	kg	257	284	
Löffelzylinder	kg	145	172	
Zweiteiliger Ausleger	kg	1945 (5850 mm)	2084 (6090 mm)	
Zweiteiliger Ausleger, Auslegerzylinder	kg	178	205	
Zweiteiliger Ausleger, Zylinder	kg	270	292	
Zweiteiliger Ausleger, Löffelstielzylinder	kg	259	288	
Löffelstiel	kg	566 (2400 mm)	708 (2500 mm)	
Löffelstiel	kg	793 (3500 mm)	921 (3500 mm)	
Planierschild (2990 mm)	kg	899	-	Planierschildzylinder (pro Zylinder) 90 kg
Ausleger, extra lang (8500 mm)	kg	1884	-	
Löffelstiel, extra lang (6200 mm)	kg	1056	-	
Unterwagen (schmal)	kg	-	8790	



* Arbeitsbereich mit ein- und zweiteiligem Ausleger

Auslegerlänge - mm	DX225LC-3						DX255LC-3					
	Einteiliger Ausleger: 5700			Zweiteiliger Ausleger: 5850			Ausleger mit extralanger Reichweite: 8500	Einteiliger Ausleger: 5900			Zweiteiliger Ausleger: 6090	
Löffelstiellänge - mm	2900	2400	3500	2400	2900	6200	3000	2500	3500	3000	2500	3500
Fassungsvermögen des Löffels - m ³	0,92	1,05	0,81	0,92	0,81	0,39	1,10	1,17	0,92	1,10	1,17	0,92
A Max. Grabreichweite - mm	9885	9470	10390	9680	10110	15380	10175	9650	10605	10485	9950	10935
B Max. Grabreichweite (Boden) - mm	9710	9280	10220	9500	9940	15265	9995	9455	10430	10310	9765	10765
C Max. Grabtiefe - mm	6585	6080	7190	5980	6460	11650	6810	6310	7315	6735	6205	7210
D Max. Ladehöhe - mm	6840	6700	6980	8010	8310	10845	7025	6650	7170	8645	8155	8960
E Min. Ladehöhe - mm	2500	3010	1900	3920	3320	1900	2600	3100	2090	3500	4100	3090
F Max. Grabhöhe - mm	9560	9450	9660	10910	11200	13075	9705	9275	9820	11545	11030	11850
G Max. Löffelbolzenhöhe - mm	8295	8155	8440	9465	9770	12075	8500	8120	8640	10115	9625	10430
H Max. vertikale Wandtiefe - mm	5625	5365	5975	4955	5355	9710	5200	4450	5520	4680	4655	5645
I Max. Radius (vertikal) - mm	6380	6025	6740	6355	6620	10065	7225	7215	7520	7765	7235	7560
J Max. Grabtiefe (2440 mm) - mm	6400	5880	7020	5760	6265	11550	6630	6075	7145	6635	6095	7105
K Min. Radius (2440 mm) - mm	2855	2865	2825	2200	2110	4850	2960	2875	2945	1700	1700	1750
L Min. Grabreichweite - mm	510	1685	-230	510	510	155	690	1865	190	-	-	-
M Min. Schwenkradius - mm	3580	3580	3620	2790	2625	4960	3720	3730	3745	2935	3080	3285
d Löffelwinkel - °	177	177	177	177	177	177	174	174	174	174	174	174





DX225LC-3 – Standardausrüstung

Standard Unterwagen: 2990 mm • Ausleger: 5700 mm • Löffelstiel: 2900 mm • ohne Löffel • Platten: 600 mm • Gegengewicht: 4300 kg

Einheiten: 1000 kg

B (m)	A (m)		3,0		4,5		6,0		7,5		Max. Hub		A (m)
	☺	☹	☺	☹	☺	☹	☺	☹	☺	☹	☺	☹	
7,5							* 4,96	* 4,96			* 4,27	* 4,27	6,22
6,0							* 5,39	5,33			* 3,98	3,81	7,32
4,5							* 5,92	5,16	* 5,47	3,62	* 3,92	3,24	8,00
3,0					* 8,68	7,51	* 6,74	4,91	5,45	3,51	* 4,03	2,96	8,35
1,5					* 10,29	7,00	7,45	4,67	5,32	3,39	* 4,30	2,86	8,42
0 (Boden)			* 6,15	* 6,15	* 11,05	6,73	7,26	4,5	5,22	3,31	4,59	2,92	8,22
-1,5	* 6,72	* 6,72	* 10,61	* 10,61	* 10,94	6,66	7,18	4,43	5,2	3,29	5,00	3,17	7,72
-3,0	* 11,43	* 11,43	* 13,89	13,11	* 9,98	6,73	7,23	4,47			5,98	3,77	6,86
-4,5			* 10,55	* 10,55	* 7,69	6,97					* 5,92	5,31	5,47

DX225LC-3 – Option 1: zweiteiliger Ausleger

Standard Unterwagen: 2990 mm • Ausleger: 3100 mm (unten) + 2800 mm (oben) • Löffelstiel: 2900 mm • ohne Löffel • Platten: 600 mm • Gegengewicht: 4300 kg

Einheiten: 1000 kg

B (m)	A (m)	Planierschild	3,0		4,5		6,0		7,5		Max. Hub		A (m)
			☺	☹	☺	☹	☺	☹	☺	☹	☺	☹	
9,0		ohne			* 5,69	* 5,69					* 4,89	* 4,89	4,80
		Planierschild oben			* 5,69	* 5,69					* 4,89	* 4,89	4,80
7,5		ohne			* 6,14	* 6,14	* 5,53	5,44			* 4,09	* 4,09	6,53
		Planierschild oben			* 6,14	* 6,14	* 5,53	* 5,53			* 4,09	* 4,09	6,53
6,0		ohne			* 6,26	* 6,26	* 6,31	5,4	* 4,23	3,66	* 3,80	3,58	7,59
		Planierschild oben			* 6,26	* 6,26	* 6,31	5,71	* 4,23	3,89	* 3,80	* 3,80	7,59
4,5		ohne	* 11,29	* 11,29	* 8,71	8,17	* 6,76	5,19	* 5,39	3,61	* 3,72	3,06	8,24
		Planierschild oben	* 11,29	* 11,29	* 8,71	8,61	* 6,76	5,49	* 5,39	3,85	* 3,72	3,27	8,24
3,0		ohne			* 10,18	7,47	* 7,60	4,89	5,48	3,48	* 3,78	2,79	8,58
		Planierschild oben			* 10,18	7,91	* 7,60	5,19	* 5,66	3,71	* 3,78	2,99	8,58
1,5		ohne			* 10,87	6,88	7,46	4,6	5,33	3,34	* 3,99	2,70	8,65
		Planierschild oben			* 10,87	7,32	* 7,99	4,9	* 6,01	3,57	* 3,99	2,89	8,65
0 (Boden)		ohne			* 10,53	6,59	7,25	4,41	5,22	3,24	* 4,39	2,75	8,45
		Planierschild oben			* 10,53	7,03	* 7,86	4,71	6,03	3,47	* 4,39	2,95	8,45
-1,5		ohne	* 9,36	* 9,36	* 9,28	6,53	* 7,11	4,34	5,19	3,22	* 4,55	2,98	7,97
		Planierschild oben	* 9,36	* 9,36	* 9,28	6,97	* 7,11	4,64	* 5,26	3,45	* 4,55	3,2	7,97
-3,0		ohne			* 7,14	6,63	* 5,48	4,39			* 3,79	3,53	7,13
		Planierschild oben			* 7,14	7,07	* 5,48	4,7			* 3,79	3,77	7,13

DX225LC-3 – Option 3: extra lange Reichweite (SLR)

Standard Unterwagen: 2990 mm • Ausleger: 8500 mm • Löffelstiel: 6200 mm • ohne Löffel • Platten: 800 mm • Gegengewicht: 5300 kg













Einheiten: 1000 kg

B (m)	A (m)		3,0		4,5		6,0		7,5		9,0		10,5		12,0		13,5		Max. Hub		A (m)	
	☺	☹	☺	☹	☺	☹	☺	☹	☺	☹	☺	☹	☺	☹	☺	☹	☺	☹	☺	☹		
12,0																			* 2,06	* 2,06	9,81	
10,5													* 2,39	* 2,39					* 1,91	* 1,91	11,17	
9,0													* 2,34	* 2,34	* 2,27	1,98			* 1,83	* 1,83	12,19	
7,5													* 2,40	* 2,40	* 2,40	1,98			* 1,79	1,65	12,97	
6,0													* 2,54	2,52	* 2,47	1,94	* 1,84	1,49	* 1,79	1,48	13,52	
4,5													* 2,96	* 2,96	2,40	* 2,58	1,87	2,39	1,46	* 1,81	1,36	13,90
3,0			* 9,26	* 9,26	* 6,25	* 6,25	* 4,66	* 4,66	* 3,82	* 3,82	* 3,31	2,93	* 2,97	2,27	* 2,73	1,78	2,34	1,41	* 1,86	1,28	14,10	
1,5					* 7,91	7,15	* 5,58	4,85	* 4,38	3,56	* 3,67	2,72	* 3,21	2,13	2,77	1,69	2,28	1,36	* 1,95	1,23	14,14	
0 (Boden)			* 3,74	* 3,74	* 7,36	6,45	* 6,30	4,41	* 4,86	3,27	* 4,00	2,53	3,29	2,01	2,69	1,61	2,23	1,31	* 2,07	1,22	14,02	
-1,5	* 3,61	* 3,61	* 4,53	* 4,53	* 7,13	6,13	* 6,75	4,14	5,14	3,07	3,97	2,39	3,19	1,91	2,62	1,55	2,2	1,28	2,14	1,24	13,74	
-3,0	* 4,58	* 4,58	* 5,50	* 5,50	* 7,78	6,02	6,93	4,00	5,00	2,95	3,87	2,29	3,12	1,84	2,58	1,51			2,24	1,3	13,27	
-4,5	* 5,59	* 5,59	* 6,62	* 6,62	* 8,89	6,04	* 6,87	3,96	4,95	2,90	3,83	2,25	3,09	1,81	2,57	1,50			2,41	1,41	12,62	
-6,0	* 6,69	* 6,69	* 7,90	* 7,90	* 8,64	6,15	* 6,57	4,00	4,97	2,91	3,84	2,26	3,11	1,83					2,70	1,59	11,73	
-7,5	* 7,90	* 7,90	* 9,42	* 9,42	* 7,75	6,35	* 5,99	4,12	* 4,79	2,99	* 3,87	2,33	* 3,05	1,92					* 3,00	1,91	10,57	
-9,0			* 8,57	* 8,57	* 6,37	* 6,37	* 5,00	4,32	* 3,96	3,16	* 2,99	2,50							* 2,99	2,50	9,00	

DX255LC-3 – Standardausrüstung

Standard Unterwagen: 3200 mm • Ausleger: 5900 mm • Löffelstiel: 3000 mm • ohne Löffel • Platten: 600 mm • Gegengewicht: 5000 kg





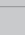
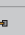
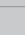
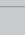

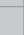
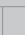

Einheiten: 1000 kg

A (m) \ B (m)	1,5		3,0		4,5		6,0		7,5		Max. Hub		A (m)
													
7,5							* 6,42	* 6,42			* 4,91	* 4,91	6,64
6,0							* 6,55	* 6,55	* 5,44	4,89	* 4,64	* 4,64	7,67
4,5							* 7,31	6,81	* 6,68	4,82	* 4,61	4,07	8,31
3,0					* 10,92	9,95	* 8,39	6,50	6,92	4,67	* 4,75	3,76	8,64
1,5					* 12,92	9,33	* 9,44	6,19	6,76	4,52	* 5,07	3,65	8,70
0 (Boden)			* 6,81	* 6,81	* 13,84	9,01	9,24	5,99	6,63	4,41	5,56	3,72	8,49
-1,5	* 7,80	* 7,80	* 11,84	* 11,84	* 13,72	8,93	9,14	5,90	6,59	4,37	6,03	4,02	8,00
-3,0	* 12,98	* 12,98	* 17,57	* 17,57	* 12,66	9,01	9,19	5,94			7,11	4,71	7,17
-4,5			* 13,84	* 13,84	* 10,20	9,26					* 7,41	6,41	5,83

DX255LC-3 – Option 1

Standard Unterwagen: 3200 mm • Ausleger: 5900 mm • Löffelstiel: 3000 mm • ohne Löffel • Platten: 800 mm • Gegengewicht: 5000 kg





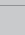
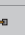
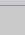
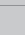

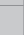
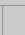

Einheiten: 1000 kg

A (m) \ B (m)	1,5		3,0		4,5		6,0		7,5		Max. Hub		A (m)
													
7,5							* 6,42	* 6,42			* 4,91	* 4,91	6,64
6,0							* 6,55	* 6,55	* 5,44	4,94	* 4,64	* 4,64	7,67
4,5							* 7,31	6,88	* 6,68	4,87	* 4,61	4,12	8,31
3,0					* 10,92	10,05	* 8,39	6,56	7,00	4,72	* 4,75	3,80	8,64
1,5					* 12,92	9,43	* 9,44	6,26	6,83	4,57	* 5,07	3,69	8,70
0 (Boden)			* 6,81	* 6,81	* 13,84	9,11	9,35	6,05	6,71	4,46	5,62	3,76	8,49
-1,5	* 7,80	* 7,80	* 11,84	* 11,84	* 13,72	9,03	9,25	5,97	6,67	4,42	6,11	4,07	8,00
-3,0	* 12,98	* 12,98	* 17,57	* 17,57	* 12,66	9,11	9,29	6,01			7,19	4,76	7,17
-4,5			* 13,84	* 13,84	* 10,20	9,36					* 7,41	6,48	5,83

DX255LC-3 – Option 2: schmal

Schmalere Unterwagen: 3000 mm • Ausleger: 5900 mm • Löffelstiel: 3000 mm • ohne Löffel • Platten: 600 mm • Gegengewicht: 5000 kg




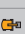
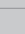
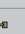
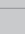
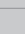

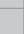
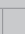

Einheiten: 1000 kg

A (m) \ B (m)	1,5		3,0		4,5		6,0		7,5		Max. Hub		A (m)
													
7,5							* 6,42	* 6,42			* 4,91	* 4,91	6,64
6,0							* 6,55	6,51	* 5,44	4,51	* 4,64	4,34	7,67
4,5							* 7,31	6,28	* 6,68	4,44	* 4,61	3,75	8,31
3,0					* 10,92	9,07	* 8,39	5,97	6,90	4,30	* 4,75	3,45	8,64
1,5					* 12,92	8,47	* 9,44	5,67	6,73	4,15	* 5,07	3,35	8,70
0 (Boden)			* 6,81	* 6,81	* 13,84	8,16	9,20	5,47	6,61	4,04	5,54	3,41	8,49
-1,5	* 7,80	* 7,80	* 11,84	* 11,84	* 13,72	8,08	9,11	5,39	6,57	4,00	6,01	3,69	8,00
-3,0	* 12,98	* 12,98	* 17,57	15,91	* 12,66	8,16	9,15	5,42			7,08	4,31	7,17
-4,5			* 13,84	* 13,84	* 10,20	8,40					* 7,41	5,87	5,83

DX255LC-3 – Option 3: zweiteiliger Ausleger

Schmalere Unterwagen: 3000 mm • zweiteiliger Ausleger: 3050 mm (unten) + 3050 mm (oben) • Löffelstiel: 3000 mm • ohne Löffel • Platten: 600 mm • Gegengewicht: 5000 kg

Einheiten: 1000 kg

A (m) \ B (m)	3,0		4,5		6,0		7,5		9,0		Max. Hub		A (m)
													
9,0			* 7,49	* 7,49							* 5,56	* 5,56	5,50
7,5					* 7,10	6,73					* 4,80	* 4,80	7,04
6,0			* 7,31	* 7,31	* 7,69	6,62	* 6,56	4,58			* 4,49	4,05	8,02
4,5			* 11,01	9,91	* 8,77	6,35	* 6,87	4,48			* 4,40	3,53	8,63
3,0			* 12,70	9,09	* 9,51	5,99	6,91	4,31			* 4,47	3,26	8,95
1,5			* 13,64	8,43	9,42	5,66	6,72	4,14	* 4,75	3,18	* 4,69	3,17	9,01
0 (Boden)			* 13,30	8,14	9,18	5,45	6,59	4,02			* 5,10	3,24	8,81
-1,5	* 9,71	* 9,71	* 11,92	8,09	9,09	5,37	6,55	3,99			* 5,67	3,50	8,33
-3,0			* 9,56	8,21	* 7,49	5,43	* 5,02	4,09			* 4,91	4,07	7,54

1. Hubkräfte gemäß ISO 10567:2007(E).


2. Lastpunkt befindet sich am Ende des Löffelstiels.


3. * = Die Nennlasten basieren auf der hydraulischen Leistung.

4. Die angegebenen Nennlasten überschreiten 75% der Kippplast bzw. 87% der hydraulischen Hubkraft nicht.

5. Hubkraft mit Löffel: einfach das Gewicht des Löffels vom angegebenen Wert abziehen.

6. Die angegebenen Konfigurationen müssen nicht zwangsläufig die Standardausrüstung der Maschine wiedergeben.

 : Angabe über die Front

 : Angabe über die Seite bzw. 360°

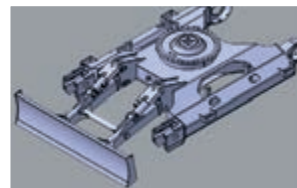


* Standardausrüstung

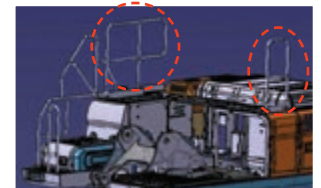
Motor
Doosan Dieselmotor DL06K mit e-EPOS-System, Common Rail-Direkteinspritzung, EU Stufe IIIB-konform, EGR
Dieselmotorspartikelfilter (DPF)
Automatische Drehzahlabsenkung
Hydraulik
Ölrückführung für Ausleger und Löffelstiel
Schockabsorber-Ventile für Schwenkmechanismus
Freie Anschlüsse (Ventil)
Boosterfunktion auf Tastendruck
Hammerleitung
Zylinderdämpfung und Schmutzdichtungen
Steuerung von Ölfluss und Druck der Zusatzhydraulik von der Instrumentenkonsolle aus
Kabine und Innenraum
Überrollschutz (ROPS)
Schallisolierte Druckkabine mit CabSus-Aufhängung
Beheizbarer, verstellbarer, luftgefederter Sitz mit verstellbarer Kopfstütze und Armlehne
Jog-Shuttle-Schalter mit Steuersystem für Anbaugeräte
Automatik-Klimaanlage
Hochziehbare Frontscheibe mit Sonnenrollo und abnehmbarer unterer Frontscheibe
Arretierbare Schiebefenster links
Deckenleuchte
Scheibenwischer mit Intervallschaltung
Verschiedene Staufächer (z. B. Dokumentenhalter unter dem Sitz)
Regenschutzblende
Ebener, geräumiger, leicht zu reinigender Boden
Zigarettenanzünder und Aschenbecher
Getränkehalter
Diebstahlschutz
Warmhalte-/Kühlbox
Tankanzeige
LCD-Farbdisplay (7" / 18 cm)
Motordrehzahlregler
Hydrostatisches Zwei-Fahrstufen-System (Handschtaltung oder Automatik)
Automatische Heckscheibenheizung
4 Betriebsarten und 4 Arbeitsmodi
Radioanschlüsse & Radio-Funkfernbedienung mit Ein/Aus-Schalter
12-V-Steckdose
Serielle Datenkommunikationsschnittstelle für Notebook
Einstellbare PPC-Handgelenksteuerhebel für Löffelstiel, Ausleger, Löffel und Schwenkmotor mit gleitender Proportionalsteuerung für Anbaugeräte, Zusatzhydrauliktasten und Boosterfunktion auf Tastendruck
USB-Anschluss & AUX-Eingang
Regenerationschalter für Dieselmotorspartikelfilter
Werkzeugtaufach
Fahrpedale und Handhebel
Hauptschlüssel
Sicherheit
Sicherheitsventile für Ausleger- und Löffelstielzylinder
Überlastwarnvorrichtung
Großer Handlauf und breiter Tritt
Rundumlicht
Heckkamera
Rutschfeste Lochbleche
Hydraulik-Sicherheitsperrhebel
Sicherheitsglas
Hammer für Notausstieg
Rechter und linker Rückspiegel
Not-Aus-Schalter für den Motor und Steuerschalter für die Hydraulikpumpen
Schutzvorrichtung zum Verhindern von Motorüberhitzung und unerwünschtem Anlassen
Feststellbremse und Verriegelungsbolzen für Kabinenschwenkung
Verstärkte Stahlgussgelenke
Wartungsklappen im Oberwagen und abschließbarer Tankdeckel
Schalter für Batterieabschaltung
Halogen-Arbeitscheinwerfer (2 vorne am Rahmen, 4 vorne an der Kabine, 2 hinten an der Kabine, 2 am Ausleger und 1 heckseitig)
Spiegel am Gegengewicht
Sonstiges
Einteiliger Ausleger: DX225LC-3: 5700 mm – Löffelstiel: 2900 mm
Einteiliger Ausleger: DX255LC-3: 5900 mm – Löffelstiel: 3000 mm
Gegengewicht: DX225LC-3: 4300 kg / DX255LC-3: 5000 kg
Automatische Abschaltung der Betankungspumpe
Doppelement-Luftfilter
Kraftstoffvorfilter mit Wasserabscheidersensor
Staubfilter für Kühler/Ölkühler
Getrennte Motorhauben mit Gasdruckfeder. Dieselmotorspartikelfilter-Haube aufgeschraubt, mit Schutzvorrichtung
Selbstdiagnosefunktion
Batterie (2 x 12 V, 150 Ah), Lichtmaschine (24 V, 80 A)
Elektrische Hupe
Zentralschmierung der Gelenke von Drehkranz und Arbeitsgruppe
Schutzvorrichtungen für Auslegerscheinwerfer
Unterwagen
Fester Unterwagen, DX225LC-3: 2990 mm / DX255LC-3: 3200 mm
Hydraulische Ketteneinstellvorrichtung
Standard Kettenschützer
Geschmierte, versiegelte Kettenglieder
600 mm Bodenplatten mit Dreifachprofil

* Sonderausrüstung

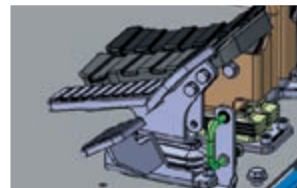
Kabine und Innenraum
MP3/USB-Radio oder MP3/USB-Radio mit CD-Player
Sicherheit
FOGS-Kabine - Kabinenschutzgitter oben und vorn (ISO 10262)
Schutzvorrichtungen oben und unten an der Frontscheibe
Seitenkamera
2 seitliche Sicherheitsstangen (ISO 2867:2011)
Sonstiges
Zweiteiliger Ausleger: DX225LC-3: 5850 mm mit 2400 oder 2900 mm-Löffelstiel
Zweiteiliger Ausleger: DX255LC-3: 6090 mm mit Löffelstiel 2500, 3000 oder 3500 mm
DX225LC-3, extra lange Reichweite, Ausleger: 8500 mm (Löffelstiel 6200 mm und Gegengewicht 5300 kg)
Löffelstiele: DX225LC-3: 2400 mm oder 3500 mm / DX255LC-3: 2500 mm oder 3500 mm
Doosan-Löffel: umfangreiches Sortiment an Universal-, Hochleistungs- und Felslöffeln
Doosan Hydraulikhammer: DXB190H und Doosan Schnellwechsler
Hydraulikleitungen für Schere, Schnellwechsler, Zweischalengreifer, Schwenklöffel
Zusätzlicher Filter für Hammerleitung
Schwimmende Auslegerfunktion
Scheibenwischer für untere Frontscheibe
Doppelter Pumpendurchsatz
Wasserabscheider mit Heizung
Motorkühlmittelvorwärmer
Glühkerzenvorglüher
Zusätzliche 12-V-Steckdose
Geradeausfahrpedal
Ausfahrbare Rundum-Kennleuchte
Biologisch abbaubares Hydrauliköl
Automatisches Schmiersystem
Mikrofon
Fahr- und Schwenkalarm
Fahralarm
Unterwagen
Schmalere fester Unterwagen DX255LC-3: 3000 mm
700, 800 und 900 mm Bodenplatten mit Dreifachprofil
DX225LC-3: Planierschild 2990, 3090, 3190 & 3290 mm



Planierschild (am DX225LC-3)
Zum Planieren und für Arbeiten auf abschüssigem Gelände. Sorgt außerdem bei Hebearbeiten für bessere Stabilität.



2 zusätzliche seitliche Sicherheitsstangen
Erhöhte Bauweise für mehr Sicherheit.



Geradeausfahrpedal
Sorgt für zusätzlichen Fahrerkomfort bei mehreren gleichzeitigen Vorgängen.



Motorkühlmittelvorwärmer
Verbessert das Anlassen bei extremer Kälte, da Kühlmittel und Kraftstoff vorgewärmt werden.



Doosan Löffel
Wir bieten ein Sortiment zuverlässiger Doosan Löffel für unterschiedlichste Einsatzzwecke.



Doosan Hydraulikhämmer und Schnellwechsler
Doosan liefert robuste, zuverlässige Maschinen, wie Sie sie für Abbrucharbeiten benötigen.

Einige dieser Optionen zählen in einigen Ländern möglicherweise zur Standardausrüstung. Einige dieser Optionen sind in einigen Ländern möglicherweise nicht erhältlich. Bitte erkundigen Sie sich bei Ihrem DOOSAN-Händler vor Ort, um weitere Informationen über die Verfügbarkeit zu erhalten oder um Ihre Maschine an Ihre Anwendungsanforderungen anzupassen.



Doosan Infracore Construction Equipment

Ein Partner, auf den Sie zählen können



**Finanzieren
Sie Ihre
Ambitionen**



**100%
GENUINE
PARTS**
Totally Doosan

www.doosanequipment.eu

Finanzierungsangebote

Doosan Infracore Financial Services (DI FS) ist darauf spezialisiert, Finanzierungslösungen für vielfältige Anforderungen anzubieten. Weitere Informationen hierzu erhalten Sie bei Ihrem Händler.

Immer ein Händler ganz in Ihrer Nähe

Unser dicht geknüpftes Händlernetzwerk verfügt über das Wissen und die Erfahrung, um unsere Doosan-Kunden bestmöglich zu unterstützen. Ganz gleich, wo Sie sich befinden: Sie werden den Service erhalten, den Sie erwarten – darauf können Sie sich verlassen.

Service und Ersatzteile

- Umfassende Service- und Ersatzteilunterstützung für alle Doosan Produkte
- Qualitativ hochwertige Original-Ersatzteile
- Zahlreiche, professionell ausgebildete, im Werk geschulte Service-Mitarbeiter



DOOSAN

www.doosanequipment.eu