



Chariot élévateur électrique

Capacité 1 200 – 2 000 kg

E12 *EVO*®, E14 *EVO*®, E15 *EVO*®
E16 *EVO*®, E18 *EVO*®, E20 *EVO*®

Série 386_02

Sécurité

Conception ARCHE : la cabine et le châssis forment un ensemble monobloc, extrêmement résistant aux efforts auxquels est soumis le chariot. Les vérins d'inclinaison montés en partie supérieure de la cabine répartissent les contraintes mécaniques sur l'ensemble de la structure. Ils permettent également de contrôler les mouvements du mât avec précision et sans-à-coups, assurant ainsi une excellente stabilité de la charge. La structure des mâts offre à l'opérateur une excellente visibilité sur les fourches et sur la charge. Les chariots sont également munis d'un frein de parc électrique.

Performances

Deux moteurs de traction et un moteur de levage asynchrones (AC) équipent les nouveaux chariots. Les nouveaux contrôleurs électroniques indépendants, implantés directement dans l'essieu moteur étanche permettent un rendement énergétique optimal et une grande souplesse de conduite. Le système de freinage multidisques à bain d'huile, permet d'atteindre les plus hauts niveaux de productivité.

Confort

Les chariots sont équipés en standard d'une nouvelle génération de sièges et d'accoudoirs plus ergonomiques, réglables en un clin d'œil. L'assise plus large et la meilleure suspension garantissent à l'utilisateur un grand confort de travail. Les leviers électriques proportionnels DUO® assurent précision et progressivité dans les mouvements de la charge. Les 6 silentblochs de la conception ARCHE isolent l'opérateur des vibrations provenant du sol et de la charge.

Fiabilité

Les moteurs asynchrones, étanches à la poussière et à l'humidité, associés au système de freinage multidisques à bain d'huile, garantissent une grande disponibilité. Le réseau CanBus et ses processeurs s'assurent du bon fonctionnement des organes électriques du chariot. L'accès simple au compartiment technique et à la prise diagnostic facilite la maintenance.

Productivité

Le système de gestion d'énergie, unique à Fenwick, assure une consommation économique et intelligente de la batterie. Le nouvel Indicateur Limite de Décharge Batterie extrêmement précis renseigne de façon fiable l'opérateur sur l'autonomie restante. Différentes solutions de sortie de batterie sont disponibles pour les applications multipostes. Grâce à la ventilation active et à l'accès direct à la prise, la mise en charge est simple, rapide et sécurisée. Les ECO-Modes permettent de paramétrer le chariot afin de gérer au mieux la consommation électrique.

Linde Material Handling

FENWICK

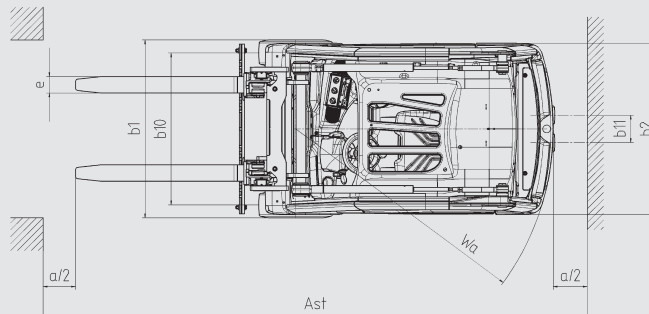
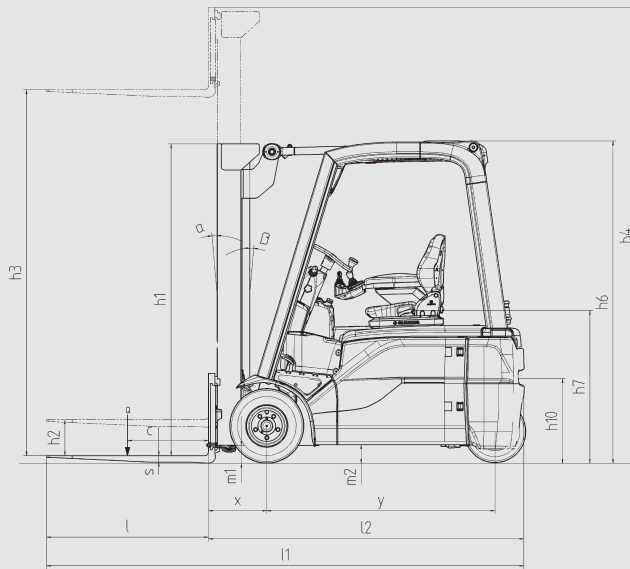
Fiche technique selon VDI 2198

Désignation	1.1	Fabricant		FENWICK-LINDE	FENWICK-LINDE
	1.2	Type du modèle		E12 (575Ah)	E15 (920Ah)
	1.2a	Série		386-02	386-02
	1.3	Mode de propulsion		Batterie	Batterie
	1.4	Conduite		Assis	Assis
	1.5	Capacité nominale	Q (t)	1.2	1.5
	1.6	Centre de gravité	c (mm)	500	500
	1.8	Distance entre le milieu de la roue avant et la charge	x (mm)	365	365
	1.9	Empattement	y (mm)	1156 ¹⁾	1301 ¹⁾
Poids	2.1	Poids en ordre de fonctionnement	(kg)	2805 ²⁾	2985 ²⁾
	2.2	Charge sur essieu avec charge AV/AR	(kg)	3458 / 547	3912 / 573
	2.3	Charge sur essieu à vide AV/AR	(kg)	1360 / 1445 ²⁾	1415 / 1570 ²⁾
Roues	3.1	Pneus : Bandages , Pleins souples, Gonflables, Polyuréthane		SE	SE
	3.2	Dimensions de la roue avant		180/70-8 (18x7-8)	180/70-8 (18x7-8)
	3.3	Dimension de la roue arrière		15x4 1/2-8	15x4 1/2-8
	3.5	Nombre de roues, avant/arrière (x=roue motrice)		2x / 2	2x / 2
	3.6	Voie, avant	b10 (mm)	930	930
	3.7	Voie, arrière	b11 (mm)	168	168
	Dimensions	4.1	Inclinaison du mât, avant / arrière	a/b (°)	5.0 / 7.0
4.2		Hauteur du mât baissé	h1 (mm)	2019	2019
4.3		Levée libre	h2 (mm)	150	150
4.4		Levée	h3 (mm)	2800	2800
4.5		Hauteur du mât, déployé	h4 (mm)	3401	3401
4.7		Hauteur du toit de protection	h6 (mm)	1970	1970
4.8		Hauteur du siège	h7 (mm)	908	908
4.12		Hauteur de l'attache	h10 (mm)	510	510
4.19		Longueur totale	l1 (mm)	2601	2746
4.20		Longueur jusqu'à l'avant des fourches	l2 (mm)	1701	1846
4.21		Largeur totale	b1/b2 (mm)	1090 / 1050	1090 / 1050
4.22		Dimensions des fourches	s/e/l (mm)	40 x 80 x 900	40 x 80 x 900
4.23		Tablier porte-fourches ISO 2328, classe A ou B		2A	2A
4.24		Largeur du tablier porte-fourches	b3 (mm)	980	980
4.31		Garde au sol, en charge, mât baissé	m1 (mm)	89	89
4.32		Garde au sol, au centre du chariot	m2 (mm)	96	96
4.33		Largeur d'allée avec palette 1000x1200 en travers	Ast (mm)	3040 ³⁾	3177 ³⁾
4.34		Largeur d'allée avec palette 800x1200 en long	Ast (mm)	3164 ³⁾	3301 ³⁾
4.35		Rayon de giration	Wa (mm)	1349	1486
4.36		Plus petite distance de rotation	b13 (mm)	0	0
Performances	5.1	Vitesse de déplacement, avec/sans charge	(km/h)	12.5 / 13.5	12.5 / 13.5
	5.2	Vitesse de levée, avec/sans charge	(m/s)	0.3 / 0.5	0.3 / 0.5
	5.3	Vitesse de descente, avec/sans charge	(m/s)	0.58 / 0.47	0.58 / 0.47
	5.5	Force de traction, avec/sans charge	(N)	2400 / 2400	2400 / 2400
	5.6	Force de traction maximum, avec/sans charge	(N)	7500 / 7500	7500 / 7500
	5.7	Rampe, avec/sans charge, 30 minutes	(%)	7.7 / 11.4	7.1 / 10.9
	5.8	Rampe maximum, avec/sans charge, 5 minutes	(%)	19.4 / 28.3	17.3 / 26.5
	5.9	Accélération en translation, avec/sans charge	(s)	5.8 / 5.0	5.8 / 5.0
	5.10	Frein de service		Hydr. / Meca.	Hydr. / Meca.
	Entraînement	6.1	Moteur de traction, 60 minutes	(kW)	2x 3.5
6.2		Moteur de levée, 15%	(kW)	5	5
6.3		Type de batterie selon la norme DIN 43531/35/36 A,B,C, Non		43 535 / A	43 535 / A
6.4		Voltage et capacité (5h) de la batterie	(V/Ah)	24 / 575/625	24 / 920/1000
6.5		Poids batterie (± 5%)	(kg)	445	676
6.6		Consommation d'énergie selon le cycle normalisé	(kWh/h)	3.9	3.9
Divers	8.1	Contrôle de vitesse		Electronique / Proportionnel	Electronique / Proportionnel
	8.2	Pression hydraulique pour équipements	(bar)	170	190
	8.3	Débit hydraulique pour équipements	(l/min)	32	32
	8.4	Niveau sonore à l'oreille du cariste	(dB(A))	< 65	< 65
Valeurs du chariot standard pouvant varier selon les équipements choisis				2) Données avec batterie, voir 6.4 et 6.5	
1) Avec mât en position verticale				3) Distance de sécurité de 200 mm inclus	

FENWICK-LINDE	FENWICK-LINDE	FENWICK-LINDE	FENWICK-LINDE	FENWICK-LINDE
E14 (460Ah)	E16C (460Ah)	E16 (575Ah)	E16L (690Ah)	E16H (700Ah)
386-02	386-02	386-02	386-02	386-02
Batterie	Batterie	Batterie	Batterie	Batterie
Assis	Assis	Assis	Assis	Assis
1.4	1.6	1.6	1.6	1.6
500	500	500	500	500
365	365	365	365	365
1301 ¹⁾	1301 ¹⁾	1409 ¹⁾	1517 ¹⁾	1461 ¹⁾
2890 ²⁾	3095 ²⁾	3060 ²⁾	3075 ²⁾	3340 ²⁾
3766 / 524	4099 / 596	4097 / 563	4112 / 563	4202 / 738
1435 / 1455 ²⁾	1435 / 1660 ²⁾	1515 / 1545 ²⁾	1600 / 1475 ²⁾	1655 / 1685 ²⁾
SE	SE	SE	SE	SE
180/70-8 (18x7-8)	180/70-8 (18x7-8)	180/70-8 (18x7-8)	180/70-8 (18x7-8)	180/70-8 (18x7-8)
15x4 1/2-8	15x4 1/2-8	15x4 1/2-8	15x4 1/2-8	140/55-9
2x / 2	2x / 2	2x / 2	2x / 2	2x / 2
930	930	930	930	930
168	168	168	168	172
5.0 / 7.0	5.0 / 7.0	5.0 / 7.0	5.0 / 7.0	5.0 / 7.0
2019	2019	2019	2019	2194
150	150	150	150	150
2800	2800	2800	2800	3150
3401	3401	3401	3401	3751
1970	1970	1970	1970	2130
908	908	908	908	1065
510	510	510	510	594
2746	2766	2854	2962	2906
1846	1866	1954	2062	2006
1090 / 1050	1090 / 1050	1090 / 1050	1090 / 1050	1090 / 1050
40 x 80 x 900	40 x 80 x 900	40 x 80 x 900	40 x 80 x 900	40 x 80 x 900
2A	2A	2A	2A	2A
980	980	980	980	980
89	89	92	97	97
96	96	96	96	96
3177 ³⁾	3196 ³⁾	3281 ³⁾	3389 ³⁾	3332 ³⁾
3301 ³⁾	3320 ³⁾	3405 ³⁾	3513 ³⁾	3456 ³⁾
1486	1505	1590	1698	1641
0	0	0	0	0
16 / 16	16 / 16	16 / 16	16 / 16	16 / 16
0.4 / 0.6	0.4 / 0.6	0.4 / 0.6	0.4 / 0.6	0.4 / 0.6
0.58 / 0.47	0.58 / 0.47	0.6 / 0.55	0.58 / 0.47	0.58 / 0.47
2300 / 2300	2300 / 2300	2300 / 2300	2300 / 2300	2300 / 2300
11000 / 11000	11000 / 11000	11000 / 11000	11000 / 11000	11000 / 11000
7.3 / 11.0	6.7 / 10.3	6.8 / 10.4	6.8 / 10.4	6.6 / 9.9
27.1 / 42.1	24.6 / 38.9	24.8 / 39.4	24.7 / 39.2	23.3 / 35.6
4.5 / 3.8	4.5 / 3.8	4.5 / 3.8	4.5 / 3.8	4.5 / 3.8
Hydr. / Meca.	Hydr. / Meca.	Hydr. / Meca.	Hydr. / Meca.	Hydr / Meca.
2x 4.6	2x 4.6	2x 4.6	2x 4.6	2x 4.6
10	10	10	10	10
43 531 / A	43 531 / A	43 531 / A	43 531 / A	43 531 / A
48 / 460/500	48 / 460/500	48 / 575/625	48 / 690/750	48 / 700/775
708	708	856	1013	1118
4.4	4.6	4.6	4.7	4.8
Electronique / Proportionnel	Electronique / Proportionnel	Electronique / Proportionnels	Electronique / Proportionnel	Electronique / Proportionnel
180	170	170	170	170
32	32	32	32	32
< 65	< 65	< 65	< 65	< 65

FENWICK-LINDE	FENWICK - LINDE	FENWICK - LINDE
E18 (575Ah)	E18L (690Ah)	E20L (690Ah)
386-02	386-02	386-02
Batterie	Batterie	Batterie
Assis	Assis	Assis
1.8	1.8	2.0
500	500	500
370	370	374
1409 ¹⁾	1517 ¹⁾	1517 ¹⁾
3295 ²⁾	3270 ²⁾	3335 ²⁾
4466 / 629	4472 / 598	4787 / 548
1555 / 1740 ²⁾	1640 / 1630 ²⁾	1635 / 1700 ²⁾
SE	SE	SE
200/50-10	200/50-10	200/50-10
140/55-9	140/55-9	140/55-9
2x / 2	2x / 2	2x / 2
965	965	965
172	172	172
5.0 / 7.0	5.0 / 7.0	5.0 / 7.0
2019	2019	2019
150	150	150
2800	2800	2800
3401	3401	3401
1970	1970	1970
908	908	908
510	510	510
2879	2967	2971
1979	2067	2071
1172 / 1050	1172 / 1050	1172 / 1050
45 x 100 x 900	45 x 100 x 900	45 x 100 x 900
2A	2A	2A
980	980	980
97	97	97
96	96	96
3305 ³⁾	3394 ³⁾	3397 ³⁾
3429 ³⁾	3518 ³⁾	3522 ³⁾
1609	1698	1698
0	0	0
16 / 16	16 / 16	16 / 16
0.4 / 0.6	0.4 / 0.6	0.4 / 0.6
0.58 / 0.47	0.58 / 0.47	0.58 / 0.47
2300 / 2300	2300 / 2300	2300 / 2300
11000 / 11000	11000 / 11000	11000 / 11000
6.2 / 9.6	6.2 / 9.6	6.2 / 9.7
22.6 / 36.2	22.7 / 36.5	21.5 / 35.7
4.5 / 3.8	4.5 / 3.8	4.5 / 3.8
Hydr / Meca.	Hydr. / Meca.	Hydr. / Meca.
2x 4.6	2x 4.6	2x 5
10	10	11
43 531 / A	43 531 / A	43 531 / A
48 / 575/625	48 / 690/750	48 / 690/750
856	1013	1013
4.8	5.1	5.3
Electronique / Proportionnel	Electronique / Proportionnel	Electronique / Proportionnel
170	170	170
32	32	32
< 65	< 65	< 65



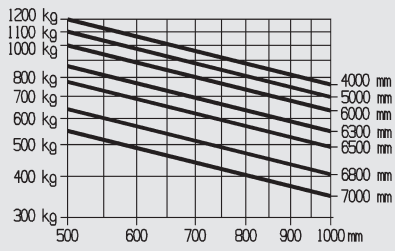


Distance de sécurité a = 200 mm

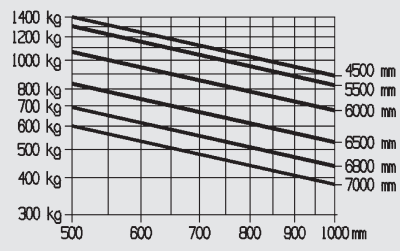
Mât Standard (mm)		E12/E14/E15/E16/E18 E16L/E18L/E20L				E16H		
Levée	h3	2800	3150	3850	4250	3150	3850	4250
Hauteur du mât baissé (avec levée libre de 150 mm)	h1	2021	2196	2546	2746	2196	2546	2746
Hauteur du mât déployé	h4	3363	3713	4453	4813	3713	4453	4813
Mât Duplex (mm)		E12/E14/E15/E16/E18 E16L/E18L/E20L				E16H		
Levée	h3	2795	3145	3845	-	3145	3845	-
Hauteur du mât baissé (avec levée libre de 150 mm)	h1	1946	2121	2471	-	2121	2471	-
Hauteur du mât déployé	h4	3377	3727	4427	-	3727	4427	-
Levée libre	h2	1343	1518	1868	-	1518	1868	-
Mât Triplex (mm)		E12/E14/E15/E16/E18 E16L/E18L/E20L				E16H		
Levée	h3	4100	4625	5475	-	4625	5475	-
Hauteur du mât baissé (avec levée libre de 150 mm)	h1	1946	2121	2471	-	2121	2471	-
Hauteur du mât déployé	h4	4702	5227	6077	-	5227	6077	-
Levée libre	h2	1344	1519	1781	-	1519	1781	-

Autres hauteurs de mât sur demande.

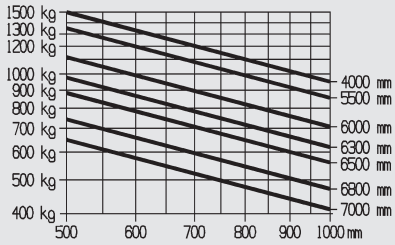
E12



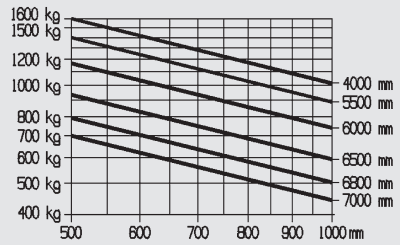
E14



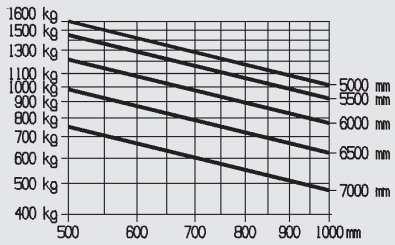
E15



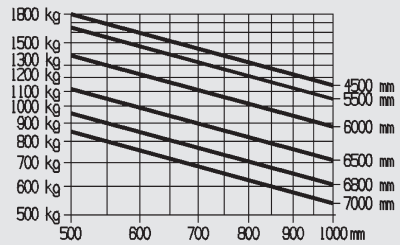
E16/E16C



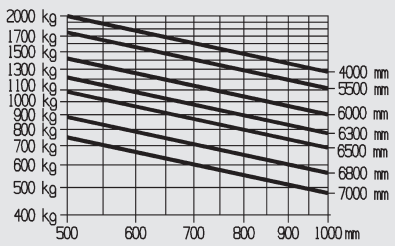
E16L/E16H



E18/E18L



E20L



Equipements

Equipements standard

Chariot

Direction hydrostatique

Système mono-pédale avec inverseur de sens de marche sur l'accoudeur

Accoudeur solidaire au siège

Les leviers électriques proportionnels DUO® intégrés dans le nouvel accoudeur de façon ergonomique

La configuration 3 roues avec direction mono-tourelle offre une excellente manœuvrabilité

Freins multidisques

Frein de parc électrique automatique

Différents modes de conduite (Eco, Efficiency, Performance) pour une parfaite combinaison entre consommation et performances

Siège PVC à suspension hydraulique

Prise diagnostic facile d'accès

Moteurs de traction asynchrone (AC) sans entretien

Pour les modèles 24V (E 12 et E 15) : 2x3,5kW

Pour les modèles de 48V (E 16 C, E 16, E 16 L, E 16 H, E 18, E 18 L) : 2x4,6kW

Pour le modèle 48V (E 20 L) : 2x5kW

Moteurs de levée asynchrone (AC) sans entretien

Pour les modèles 24V (E 12 et E 15) : 5kW

Pour les modèles 48V (E 16 C, E 16, E 16 L, E 16 H, E 18, E 18 L) : 10kW

Pour le modèle 48V (E 20 L) : 11kW

Options

Système double-pédale

Mât standard jusqu'à 5 650 mm de levée

Mât duplex jusqu'à 4 145 mm de levée

Mât triplex jusqu'à 6 075 mm de levée

Tablier à déplacement latéral intégré

Positionneur de fourches intégré

Sélectionneur d'inclinaison du mât

Hydraulique complémentaire simple ou double

Dosseret de charge

Cabine complète avec portes rigides et fenêtres coulissantes

Vitres avant ou arrière, vitre de toit, essuie-glaces

Protection supplémentaire du toit et des vérins d'inclinaison

Chauffage avec dégivrage et filtre à pollen

Radio-Cd-Cassettes

Sièges « confort » et « super confort »

Sécurité

Triple système de freinage :

- Electrique automatique au relâcher de la pédale accélérateur

- Frein de parc électrique automatique

- Hydraulique sur roue porteuse

Diminution de la vitesse en virage suivant l'angle de braquage

Contrôle permanent des fonctions traction, direction & élévation

Moniteur multifonctions avec horamètre, horloge et

Indicateur Limite de Décharge Batterie extrêmement précis.

Il indique l'autonomie en minutes

Manette « traction control » située sur la colonne de direction

Travail possible dans les containers ISO avec mât adapté

Amortissement électronique d'inclinaison du mât

Batterie

Batteries basses (Hauteur de la cabine, h6 = 1 970 mm)

E 12 : 24V-625Ah, E 14 : 24V-500Ah, E 15 : 24V-1000Ah,

E 16 C : 48V-500Ah, E 16 : 48V-625Ah, E 18 : 48V-625Ah

Batteries longues (Hauteur de la cabine, h6 = 1 970 mm)

E 16 L : 48V-750Ah, E 18 L : 48V-750Ah, E 20 L : 48V-750Ah

Batterie haute (Hauteur de la cabine, h6 = 2 130 mm)

E 16 H : 48V-775Ah

Mais aussi ...

Larges espaces de rangement pour l'opérateur

Contact de siège autorisant la traction

Pneus pleins souples (SE)

Siège rotatif

Protection chambre froide

Rétroviseurs internes et externes

Eclairage intérieur

BlueSpot®

Phares de travail LED et feux de route

Gyrophare, feu à éclats et avertisseur sonore de recul

Porte-documents A4

Chargeur embarqué Haute Fréquence monophasé (24V et 48V) ou triphasé (48V)

Ventilation active pour la charge de batterie

Prise 12V

Sortie hydraulique de la batterie à 60 %

Autres options disponibles sur demande

