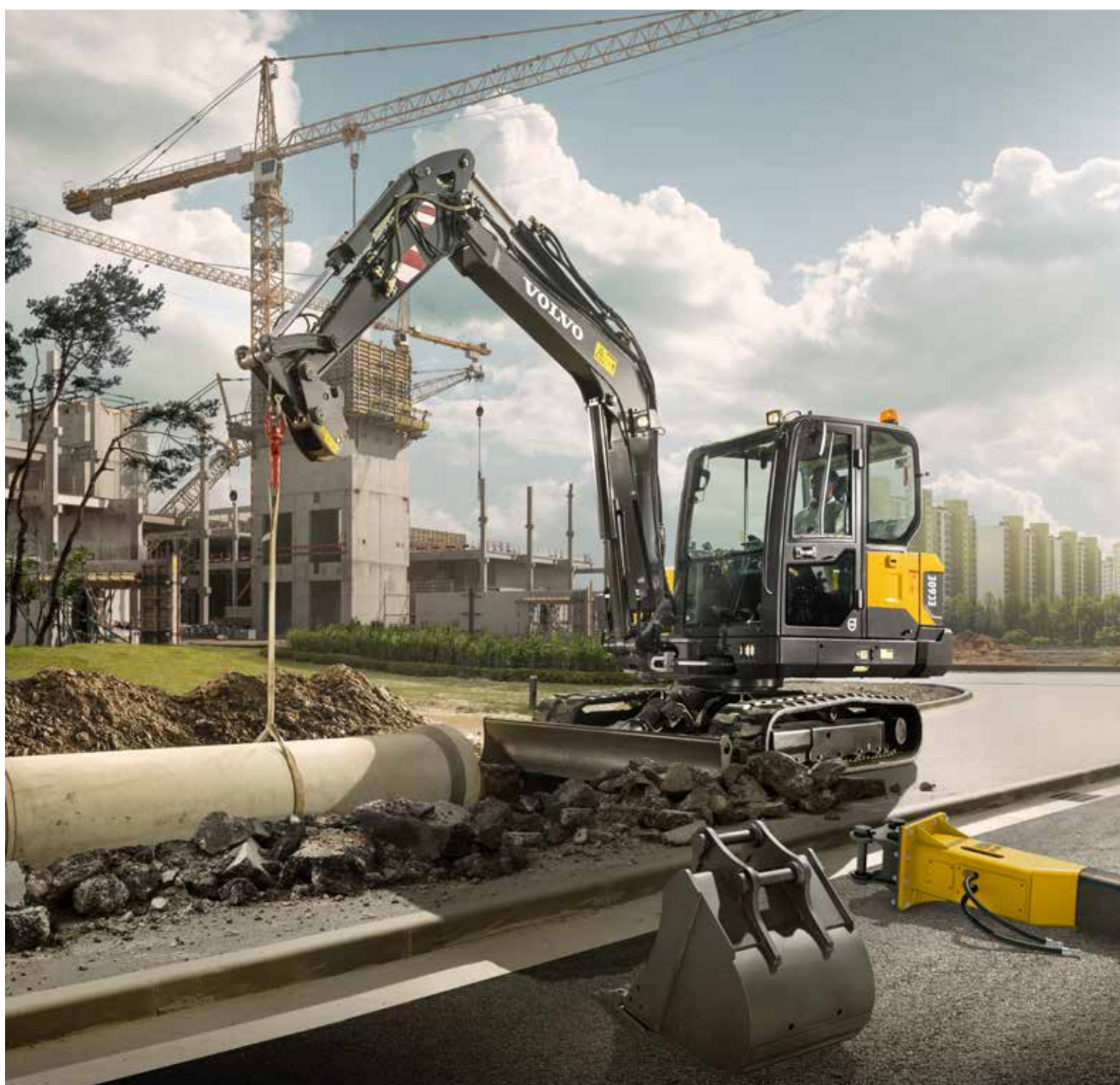


Volvo Construction Equipment
Building Tomorrow



EC60E

Koparki Volvo 5,5–6,8 t 44,3 kW



Więcej przestrzeni, większy komfort, więcej wykonanej pracy

Nowa ulepszona koparka EC60E charakteryzuje się większą kabiną, która oferuje operatorowi komfortowe warunki pozwalające uzyskać większą wydajność. Bardziej ergonomiczny i nowoczesny wyświetlacz LCD zapewnia doskonałą kontrolę podczas wykonywania wszelkich zadań. Przestronne schowki umożliwiają przechowywanie wielu rzeczy osobistych.

Udogodnienia dla operatora

Powiększone schowki zapewniają operatorowi komfort i wygodę. Podstawa na telefon, dwa gniazda zasilania, uchwyt na kubek i trzy dodatkowe miejsca do przechowywania sprawiają, że kabina Volvo stanowi znacznie wygodniejsze środowisko pracy.



Praca w komfortowych warunkach

Komfortowy regulowany fotel umożliwia operatorowi całodzienną intensywną pracę, po której nie odczuwa tak dużego zmęczenia. Klimatyzacja w kabinie jest o 10% bardziej wydajna, a w trybie automatycznym temperatura utrzymuje się na stałym poziomie. Sześć regulowanych otworów wentylacyjnych zapewnia optymalny przepływ powietrza w kabinie.



Widoczność dla operatora

Poprawiono widoczność we wszystkich kierunkach poprzez zastosowanie cieńszych słupków, większej powierzchni szklanej oraz większego pióra wycieraczki. Kamera widoku z tyłu zapewnia lepszy widok i umożliwia bezpieczne sterowanie dzięki 7-calowemu kolorowemu wyświetlaczowi LCD. Dzięki niej nie powstają żadne martwe pola, nawet w najbardziej ograniczonych miejscach pracy.



Łatwe sterowanie

Minimalny wysiętek przy sterowaniu maszyną pozwala wykonać więcej pracy w krótszym czasie. Panel przycisków grupuje wszystkie elementy sterujące po prawej stronie, a na 7-calowym kolorowym wyświetlacz LCD wyświetlane są wszystkie informacje o maszynie oraz łatwe w obsłudze ekrany menu, które pozwalają na korzystanie z dostępnych funkcji. Dzięki klawiszom funkcyjnym operator może uzyskać bezpośredni dostęp do wstępnie ustawionych funkcji, co jeszcze bardziej zwiększa poczucie komfortu. Nowy i udoskonalony dźwistik z suwakami do sterowania proporcjonalnego ułatwia chwywanie i sterowanie oraz zapewnia idealne ułożenie kciuka.





WIĘKSZA KABINA

10% więcej przestrzeni oznacza bardziej komfortowe i relaksujące warunki pracy, co zwiększa wydajność i zmniejsza zmęczenie. Projektując nową kabinę, pozostawiono więcej wolnego miejsca za fotelem, dzięki czemu operator może poruszać się swobodniej. Kabina Volvo nowej generacji oferuje więcej miejsca, większe przeszklenia i mniejszy poziom hałasu.



ZWIĘKSZONA WYDAJNOŚĆ

Zrób więcej w krótszym czasie dzięki zwiększonym połączonym siłom kopania, zwiększonej o 10% sile trakcyjnej, sile obrotu i udźwigowi. Koparka EC60E została wyposażona w mocny silnik zgodny z normami Stage V oraz układ hydrauliczny o regulowanym przepływie, by radziła sobie na najbardziej wymagających placach robót i przy najtrudniejszych zadaniach.

Wydajność pracy, która płynie z mocy

Szybkie pokonywanie wzniesień, płynne obroty, kopanie w trudnych warunkach i szybki załadunek — wszystko to umożliwi koparka EC60E. Zwiększona siła trakcyjna, obrotowa i udźwig pozwalają w krótkim czasie osiągnąć właściwe wyniki. Tę wszechstronną maszynę o dużej mocy można dostosować do dowolnego zadania i wykorzystywać do różnorodnych zastosowań.

Mocny silnik Volvo zgodny z normą Stage V

Zwiększ swoją wydajność na placu robót i uzyskaj szybkie rezultaty pracy. Moc zwiększona do 44,3 kW i udoskonalony system chłodzenia sprawiają, że jest to rozwiązanie zapewniające optymalną wydajność w każdym klimacie. Niezrównane połączenie mocy i wydajności sprawia, że silnik działa niezawodnie nawet w trudnych warunkach.



Płynne działanie

Płynne działanie podczas jednoczesnych operacji pozwala wykonywać bardzo precyzyjne ruchy. Czułe elementy sterujące sprawiają, że maszyna wykonuje dokładnie taki ruch, jaki zaplanował operator, zapewniając jednocześnie mniejsze zmęczenie i większą płynność poruszania.



Wszechstronność

Możliwość wykonywania prac w każdych warunkach, zarówno w ograniczonej przestrzeni, jak i na wielkim placu budowy. Kompaktowa konstrukcja maszyny, długie ramię, montowany opcjonalnie wysięgnik oraz wysięgnik boczny, dłuższy lemiesz ładowarki, dodatkowe przewody hydrauliczne i przewody chwytaka sprawiają, że maszyna ta jest odpowiednim rozwiązaniem dla wielu zadań i zastosowań.



Wydajność pracy operatora

Operator może dostosować maszynę do swojego stylu pracy i wykonywanego zadania, co zapewnia łatwiejsze sterowanie i większą wydajność. Operator może regulować przepływy w pomocniczym układzie hydraulicznym oraz prędkość elektrycznego układu przesunięcia lemiesz i wysięgnika i dostosowywać je do trzech różnych trybów czułości: „Aktywny”, „Normalny” lub „Miękki”.



Zyski dla Twojej firmy

Koparka EC60E została zaprojektowana i skonstruowana z myślą o zwiększeniu zysków i zapewnieniu dłuższego czasu pracy. Aby zmniejszyć koszty operacyjne, zastosowano rozwiązania zapewniające doskonały dostęp serwisowy, punkty konserwacji rozmieszczono w łatwo dostępnych miejscach i wyposażono maszynę w funkcję automatycznego wyłączenia silnika Volvo. Dzięki mniejszemu zużyciu paliwa w porównaniu do poprzednich serii ta trwała i niezawodna maszyna pozwala na obniżenie kosztów i zwiększenie dyspozycyjności.

Niskie zużycie paliwa

Silnik Volvo i udoskonalony układ hydrauliczny wspólnie przyczyniają się do świetnej efektywności wykorzystania paliwa. Standardowa funkcja automatycznych obrotów jałowych dodatkowo pomaga w obniżeniu zużycia paliwa i zapewnia większe zyski.



Automatyczne wyłączenie silnika

Dzięki unikatowemu rozwiązaniu oferowanemu przez Volvo silnik wyłącza się automatycznie po wybranym czasie, co pozwala obniżyć koszty paliwa i emisję hałasu. Licznik czasu w stanie zatrzymania redukuje koszty związane z konserwacją i podnosi wartość maszyny przy odsprzedaży.



MATRIS i VCADS Pro

Dzięki współpracy z przedstawicielem i korzystaniu z oprogramowania MATRIS firmy Volvo można analizować styl pracy operatora w celu poprawienia efektywności, zwiększenia wydajności oraz obniżenia kosztów paliwa i obsługi technicznej. Volvo oferuje również system diagnostyczny VCADS Pro, który ułatwia nadzór nad maszyną.



Trwałość i niezawodność

Koparka EC60E, w której zastosowano mocny układ przeniesienia napędu i mosty, została zaprojektowana z taką samą dbałością o wysoką jakość jak wszystkie maszyny Volvo, dzięki czemu zapewniono jej trwałość i niezawodność na placu robót. Możesz spać spokojnie, wiedząc, że Twoja maszyna pracuje intensywnie i wydajnie.





SERWISOWANIE

Maszyna może działać bez zakłóceń dzięki szeregowi funkcji, których połączone działanie zwiększa jej dyspozycyjność i skraca czas przestojów. Dostęp serwisowy z poziomu gruntu, w tym nowe położenie głównego rozdzielacza sterującego, rozmieszczone w dogodnym położeniu miejsca smarowania i łatwy do oczyszczenia moduł chłodzący redukują czas potrzebny na wykonanie czynności serwisowych i ich koszty. Terminy przeglądów można łatwo sprawdzić na zamontowanym w kabinie ekranie, który w razie potrzeby wyświetla przypomnienia o obsłudze technicznej.



WSZECHSTRONNY OSPRZĘT

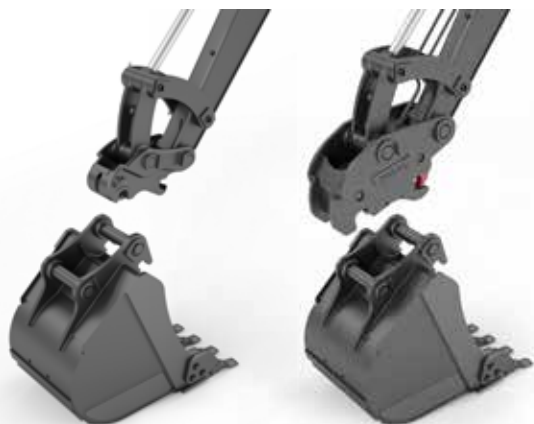
Osprzęt maszyny można łatwo wymienić, oszczędzając czas i pieniądze. Konstrukcja, układ hydrauliczny, instalacja przewodów sztywnych i zamontowane w kabinie przełączniki w połączeniu z bogatym wyborem osprzętu Volvo sprawiają, że koparka EC60E może wykonywać zróżnicowane zadania. Osprzęt Volvo harmonijnie współpracuje z maszyną, zapewniając jej maksymalną wydajność.

Jedna maszyna, wiele placów robót

Volvo oferuje szeroką gamę wytrzymałego osprzętu, który spełni wymagania na każdym placu robót w wielu różnych branżach, takich jak budownictwo — w tym infrastrukturalne — rolnictwo, architektura krajobrazu i leśnictwo. Osprzęt Volvo stanowi zintegrowaną część koparki, dla której jest przeznaczony — zapewniając maksymalną produktywność i wszechstronność.

Szybkozłącze osprzętu

Szybkozłącza mechaniczne i hydrauliczne pozwalają na szybką i skuteczną wymianę osprzętu. Szybkozłącza umożliwiają zamontowanie różnych łyżek Volvo i doskonale sprawdzają się w przypadku młotów i chwytaków, ułatwiając pracę w terenie.



Łyżki

Kompletna gama łyżek, począwszy od wzmocnionych łyżek do zastosowań ogólnych po łyżki do kopania rowów, umożliwia pracę maszyny na wielu terenach robót i w różnych zastosowaniach. Wytrzymałe łyżki umożliwiają pracę z materiałami takimi jak sypki żwir, pokruszone skały, piasek i grunt.



Młot

Trwałe młoty hydrauliczne Volvo zostały zaprojektowane pod kątem pełnej zgodności z koparkami Volvo. Bogata oferta narzędzi (lub końcówek) do młotów umożliwia rozbicie każdego materiału, łącząc doskonałą wydajność z niskim poziomem wibracji i hałasu.



Chwytnak

Chwytnak Volvo przeznaczony do współpracy z łyżkami Volvo montowanymi bezpośrednio lub za pośrednictwem szybkozłącza umożliwia układanie w stosy, układanie na powierzchni, załadunek, podnoszenie, przenoszenie i wiele innych zadań.



Mała maszyna o wielkim potencjale

ZWIĘKSZONA WYDAJNOŚĆ

Zrób więcej w krótszym czasie dzięki zwiększonym połączonym siłom kopania, zwiększonej o 10% sile trakcyjnej, sile obrotu i udźwigowi.

Płynne działanie

Płynne działanie podczas jednoczesnych operacji pozwala wykonywać bardzo precyzyjne ruchy.

MATRIS i VCADS Pro

System MATRIS firmy Volvo analizuje styl pracy operatora, przyczyniając się do poprawy efektywności i wydajności. System VCADS Pro pomaga w kontrolowaniu maszyny.

WSZECHSTRONNY OSPRZĘT

Gama osprzętu Volvo pozwala na wykonanie maszyną różnorodnych zadań w szerokiej zakresie zastosowań.

Wszechstronność

Możesz działać na każdym terenie robót, bez względu na to, czy są to ciasne przestrzenie, czy duży plac budowy.

Automatyczne opóźnienie wyłączenia silnika

Funkcja automatycznego wyłączenia silnika obniża koszty paliwa oraz poziom hałasu i zapewnia znacznie niższe koszty obsługi technicznej, zwiększając jednocześnie wartość maszyny przy odsprzedaży.

Tryb ECO

Wyjątkowy tryb ECO autorstwa firmy Volvo zmniejsza zużycie paliwa bez zmniejszenia wydajności w niemal każdych warunkach pracy.



WIĘKSZA KABINA

Więcej przestrzeni oznacza bardziej komfortowe i relaksujące warunki pracy, co zwiększa wydajność i zmniejsza zmęczenie.

SERWISOWANIE

Dostęp serwisowy z poziomu gruntu, nowe położenie głównego rozdzielacza sterującego, rozmieszczone w dogodnym położeniu miejsca smarowania i łatwy do oczyszczenia moduł chłodzący redukują czas potrzebny na wykonanie czynności serwisowych.

Łatwe sterowanie

Panel przycisków grupuje wszystkie elementy sterujące po prawej stronie, a na kolorowym wyświetlaczu LCD wyświetlane są wszystkie informacje i dostępne są funkcje maszyny.

Udogodnienia dla operatora

Dla zapewnienia większego komfortu i wygody powiększono miejsce przechowywania rzeczy operatora w kabinie.

Potężny silnik Volvo Stage V

Niezrównane połączenie mocy i wydajności sprawia, że ten mocny silnik działa niezawodnie nawet w trudnych warunkach.

KONTRAKTY CUSTOMER SUPPORT AGREEMENTS

Kontrakty Customer Support Agreements oferują konserwację zapobiegawczą, kompletne naprawy i szereg usług zwiększających dyspozycyjność.



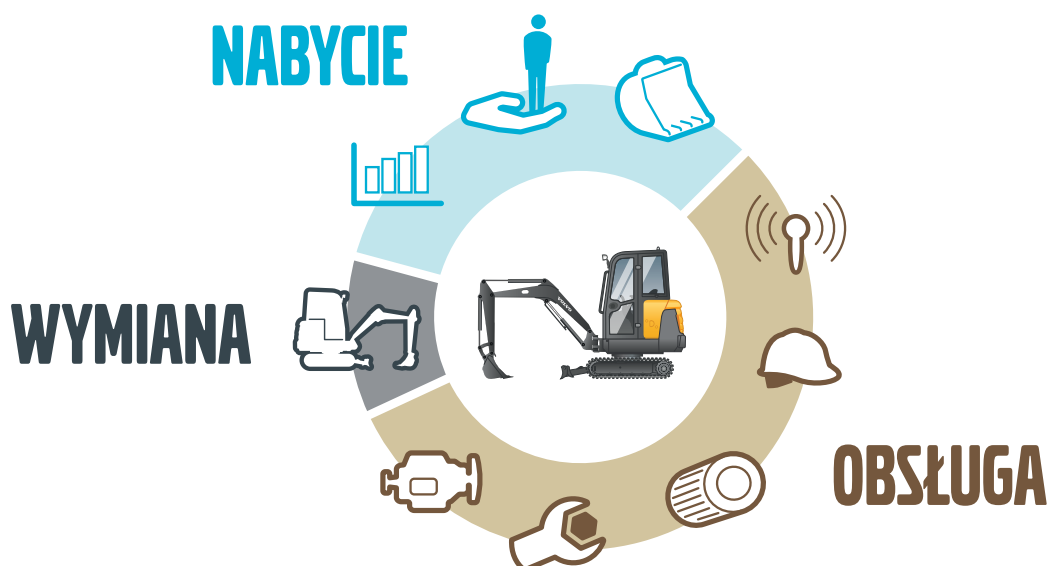
Dodawanie wartości do biznesu

Klienci Volvo mają w zasięgu ręki kompleksowy zestaw usług. Volvo może zaoferować swoim klientom długoterminowe partnerstwo, ochronę przychodów i pełny zakres rozwiązań dzięki wysokiej jakości częściom dostarczającym przez pasjonatów. Volvo aktywnie angażuje się w zwiększenie zwrotu z inwestycji klienta i maksymalne wydłużenie czasu pracy bez przestoju.

Kompleksowe rozwiązania

Kompleksowe rozwiązania Volvo oferuje swoim klientom doskonale dopasowane kontrakty. Dlaczego zatem nie mieliby oni pozwolić nam spełniać wszystkich swoich potrzeb w całym

okresie eksploatacji maszyn? Dzięki słuchaniu potrzeb klientów możemy obniżyć ponoszone przez nich całkowite koszty eksploatacji i zwiększyć przychody.



Oryginalne części zamienne Volvo

Oryginalne części zamienne Volvo Tym, co nas wyróżnia, jest dbałość o szczegóły. Ta zasada działania stanowi solidną inwestycję w przyszłość zakupionej maszyny. Części są drobiazgowo sprawdzane i atestowane, ponieważ każda z nich ma istotne znaczenie dla osiągnięć maszyny i długości czasu pracy bez przestoju. Tylko korzystając z oryginalnych części Volvo, można mieć pewność, że maszyna zachowa jakość, z której słyną produkty marki Volvo.

Sieć serwisowa

Aby szybciej reagować na potrzeby klientów, eksperci firmy Volvo z naszych placówek przyjeżdżają bezpośrednio na teren robót. Dzięki rozbudowanej sieci warsztatów i punktów dealerskich oraz zatrudnionym w nich specjalistom firma Volvo oferuje swoim klientom kompleksowe wsparcie, bazując na swojej wiedzy o rynku lokalnym i doświadczeniu zdobytym na rynku globalnym.





KONTRAKTY CUSTOMER SUPPORT AGREEMENTS

W ramach kontraktów Customer Support Agreements klienci mogą korzystać z serwisu zapobiegawczego, remontów kapitalnych i licznych usług zapewniających ciągłość pracy. Volvo stosuje najnowsze rozwiązania techniczne do monitorowania działania oraz stanu maszyn i na tej podstawie udziela wskazówek przydatnych w ich ekonomicznej i rentownej eksploatacji. Kontrakty Customer Support Agreements zapewniają klientom lepszą kontrolę kosztów i serwisu.

Volvo EC60E w szczegółach

Silnik

Nowy silnik o doskonałych osiągnięciach to czterocylindrowa jednostka wysokoprężna w układzie pionowym ze sterowanymi elektronicznie wtryskiwaczami wysokociśnieniowymi, turbosprężarką i chłodzeniem cieczą. Silnik ten spełnia wszystkie wymagania najnowszych norm emisji Stage V.

Model	Volvo	D2.6H
Moc maksymalna przy	obr./min	2 200
Netto (ISO 9249/SAEJ1349)	kW	42,7
	KM	58,1
Brutto (SAE J1995)	kW	44,3
	KM	60,2
Maks. moment obrotowy	Nm	221,6
przy prędkości obrotowej silnika	obr./min	1 500
Liczba cylindrów		4
Pojemność skokowa	l	2,61
Średnica cylindra	mm	87
Skok	mm	110

Instalacja elektryczna

Napięcie	V	12
Akumulatory	V	1 x 12
Pojemność akumulatorów	Ah	100
Alternator	V/Ah	12/90
Moc rozrusznika	V – kW	12–2,5

Podwozie

Podwozie jest zbudowane na bazie solidnej ramy w kształcie litery X.		
Klepkę gąsienic		2 x 39
Podziałka ogniwa	mm	135
Szerokość klepki — stal	mm	380/500
Szerokość klepki — guma	mm	400
Dolne rolki		2 x 5
Górne rolki		2 x 1

Układ jezdny

Każda gąsienica jest napędzana przez automatyczny dwubiegowy silnik. Hamulce gąsienic: wielotarczowe, aktywowane sprężynowo i zwalniane hydraulicznie. Silnik napędowy, hamulce i przekładnie planetarne są dokładnie osłonięte w ramie gąsienicy.

Prędkość jazdy, mała	km/h	2,4
Prędkość jazdy, duża	km/h	4,4
Maksymalna siła uciągu	kN	52,8
Zdolność pokonywania wzniesień	°	35

Poziom hałas

Poziom ciśnienia akustycznego w kabinie zgodny z normą ISO 6396		
L _{PA} (konfiguracja standardowa)	dB	78
Poziom ciśnienia akustycznego na zewnątrz zgodny z normą ISO 6395 i dyrektywą UE w sprawie emisji hałasu (2000/14/WE)		
L _{WA} (konfiguracja standardowa)	dB	97

Układ skrzętu

Bez potrzeby wymiany oleju przekładniowego: układ smarowania wykorzystuje olej hydrauliczny do przekładni redukcyjnej, dzięki czemu nie ma potrzeby wymiany oleju przekładniowego.

Wbudowany hamulec postojowy: hamulec postojowy może być wbudowany w silnik hydrauliczny, co umożliwia bezpieczne parkowanie na pochyłym podłożu.

Bezударowa praca: bezударowy układ odciążający, który umożliwia płynne przejazdy, stanowi wyposażenie standardowe.

Maks. prędkość skrzętu	obr./min	9,5
Maks. moment obrotowy skrzętu	kNm	12,3

Układ hydrauliczny

Układ hydrauliczny z regulacją ujemną i przepływem otwartym w położeniu neutralnym zapewnia precyzyjne sterowanie

Pompa główna: pompa o zmiennej wydajności

Maksymalny wydatek	l/min	2 x 60,5
--------------------	-------	----------

Pompa obrotu: pompa zębata

Maksymalny wydatek	l/min	1 x 35,2
--------------------	-------	----------

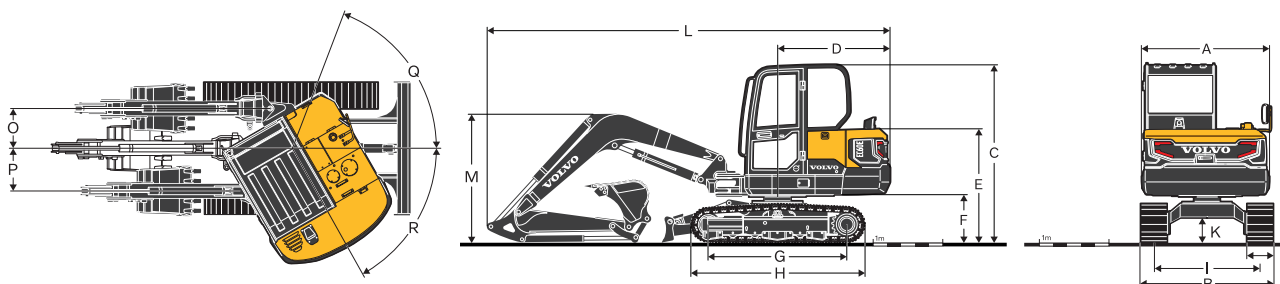
Ciśnienie ustawienia zaworu bezpieczeństwa

Narzędzie	MPa	22,6
Obwód jazdy	MPa	24,5
Obwód skrzętu	MPa	19,6
Obwód pilotowy	MPa	3,2

Serwisowanie i uzupełnianie płynów

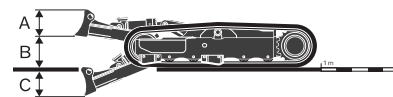
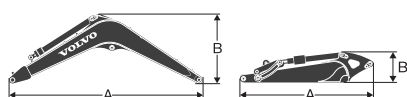
Zbiornik paliwa	l	105
Układ hydrauliczny, cały	l	120
Zbiornik oleju hydraulicznego	l	76
Olej silnikowy	l	11
Płyn chłodzący silnik	l	10
Zwalnicza napędu	l	2 x 0,8

Dane techniczne



WYMIARY	EC60E		
	m	3,0	1,9
Wysięgnik			
Ramię			
A Całkowita szerokość nadwozia	mm	1 845	1 845
B Szerokość całkowita	mm	1 920	1 920
C Całkowita wysokość kabiny	mm	2 584	2 584
D Tylny promień zataczania	mm	1 650	1 650
E Całkowita wysokość pokrywy silnika	mm	1 630	1 630
F Prześwit przeciwwagi*	mm	671	671
G Rozstaw kół	mm	1 990	1 990
H Długość gąsienicy	mm	2 500	2 500
I Rozstaw gąsienic	mm	1 520	1 520
J Szerokość płyty gąsienicy	mm	380	380
K Prześwit minimalny*	mm	350	350
L Długość całkowita	mm	5 800	5 865
M Całkowita wysokość wysięgnika	mm	1 854	1 978
O Odległość skrętu wysięgnika	mm	684	684
P Odległość skrętu rąpera	mm	755	755
Q Kąt skrętu wysięgnika	°	80	80
R Kąt skrętu rąpera	°	50	50

** Bez ostrogi płyty
** Gąsienice stalowe



WYMIARY	m	Wysięgnik		Ramię	
		3,0	1,6	1,9	1,9
A Długość	mm	3 110	2 102	2 402	
B Wysokość	mm	1 192	488	497	
Szerokość	mm	336	300	300	
Masa	kg	378	168	181	

Wysięgnik * Łącznie z siłownikiem, przewodami i sworzniem, bez sworznia siłownika wysięgnika Ramię:

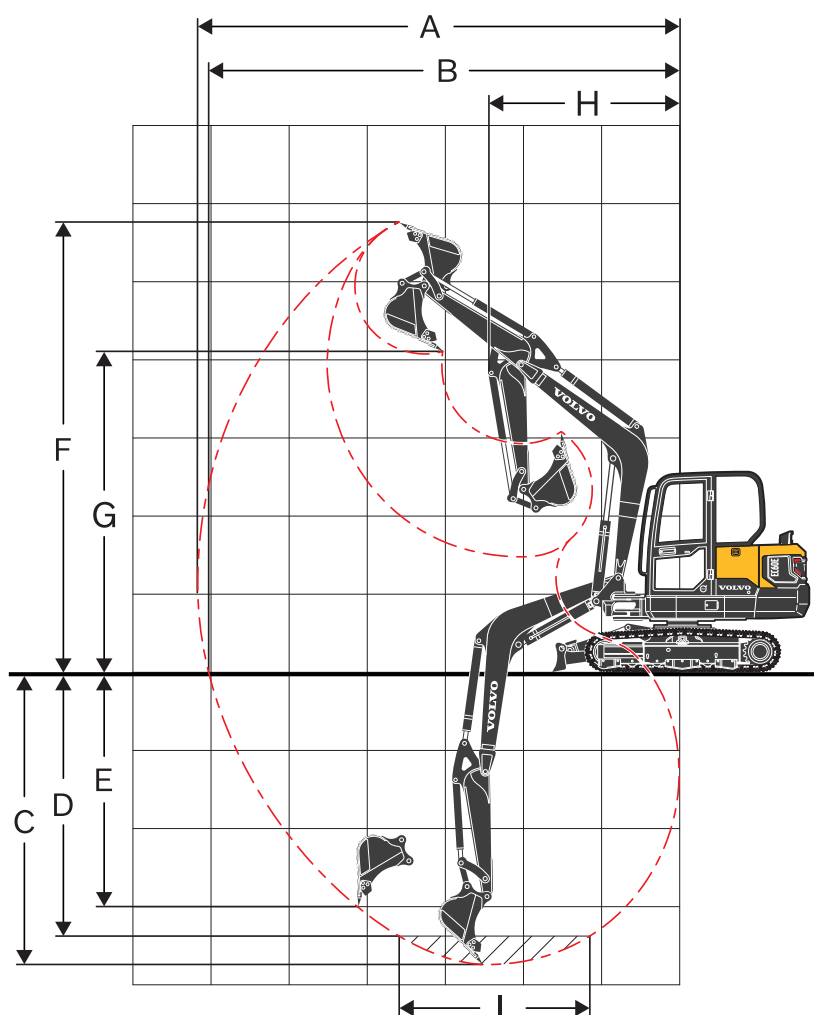
* łącznie z siłownikiem, łącznikami i sworzniem

WYMIARY		m	Lemiesz	
			Lemiesz standardowy	Lemiesz z zerowym odsunięciem (dłuższy)
A	Wysokość	mm	350	350
	Szerokość	mm	1 920	1 920
B	Wysokość podnoszenia	mm	351	405
C	Głębokość kopania	mm	446	635

MASY MASZYN I NACISK JEDNOSTKOWY NA PODŁOŻE

	Szerokość płyty gąsienicy		Masa robocza	Nacisk jednostkowy na podłoże
	mm		kg	kPa
Wysięgnik 3,0 m, Ramię 1,6 m, Łyżka 129 kg (142 l), Przeciwwaga 440 kg				
Gąsienica stalowa	380		5 877	34,9
Gąsienica stalowa	500		5 979	27
Gąsienica gumowa	400		5 730	32,3
Nakładka gumowa	400		6 049	33,8
Wysięgnik 3,0 m, Ramię 1,9 m, Łyżka 129 kg (142 l), Przeciwwaga 440 kg				
Gąsienica stalowa	380		5 927	35,2
Gąsienica stalowa	500		6 029	27,2
Gąsienica gumowa	400		5 780	32,6
Nakładka gumowa	400		6 099	34,1

Dane techniczne



ZAKRESY ROBOCZE

Opis	Jednostka		
Wysięgnik	m	3,0	
Ramię	m	1,6	1,9
A Maks. zasięg przy kopaniu	mm	6 105	6 395
B Maks. zasięg przy kopaniu na poziomie gruntu	mm	5 970	6 260
C Maks. głębokość kopania	mm	3 695	3 995
D Maks. głębokość kopania (l — poziomy odcinek: 2,44 m)	mm	3 295	3 640
E Maks. głębokość wykopu o pionowej ścianie	mm	2 625	2 990
F Maks. wysokość skrawania	mm	5 695	5 885
G Maks. wysokość wysypu	mm	4 150	4 340
H Min. przedni promień zataczania	mm	2 465	2 470

SIŁY KOPANIA Z ŁYŻKĄ ZAMONTOWANĄ BEZPOŚREDNIO

Siła wrywająca (łyżka)	SAE J1179	kN	37,7	37,7
	ISO 6015	kN	43,3	43,3
Siła odspajania (ramię)	SAE J1179	kN	28,2	25,0
	ISO 6015	kN	28,8	25,4
Kąt obrotu, łyżka		°	196	

Wyposażenie

WYPOSAŻENIE STANDARDOWE

Silnik

Niskoemisyjny silnik wysokoprężny Volvo Stage V
Standardowy układ chłodzenia
Dwustopniowy filtr powietrza
Filtr paliwa i separator wody
Alternator, 90 A

Elektryczny/elektroniczny układ sterujący

Funkcja bezpiecznego uruchomienia silnika
Układ automatycznego włączania biegu jałowego
Halogenowe światła robocze:
1 na kabinie (z przodu), 1 na wysięgniku (po lewej)
Akumulator, 12 V / 100 Ah
Rozrusznik, 12 V / 2,5 kW
Monitor i klawiatura
Główny odłącznik elektryczny
Sygnalizacja dźwiękowa jazdy

Rama

Lusterko wsteczne
Przeciwwaga 440 kg
Osłona dolna
Lemiesz

Podwozie

Gąsienica gumowa 400 mm

Układ hydrauliczny

Automatyczne, dwubiegowe silniki układu jezdnego
Amortyzacja skrajnych pozycji siłowników
Mineralny olej hydrauliczny 46

Kabina i wnętrze

Kabina
Fotel operatora z tapicerką tekstylną i zawieszeniem
Zwijany, 2-calowy pas bezpieczeństwa
Dźwignia sterująca
Radio z MP3/AUX
Kluczyk główny
Licznik motogodzin (nieanalogowy)

Osprzęt kopiący

Wysięgnik: 3,0 m, ramię: 1,6 m
Dźwignia łyżki

Obsługa

Zestaw narzędzi do konserwacji codziennej

WYPOSAŻENIE DODATKOWE

Silnik

Separator wody (z funkcją podgrzewania)
Automatyczne wyłączenie silnika

Elektryczny/elektroniczny układ sterujący

Pompa wlewu paliwa: 35 l/min, z automatycznym wyłącznikiem
Dodatkowe halogenowe światła robocze:
1 na kabinie (z tyłu)
1 na wysięgniku (z prawej)
CareTrack
Pomarańczowe światło ostrzegawcze „kogut”
Elektryczne przełączanie sterowania pilotowego
Kamera wsteczna
Elektryczny przełącznik lemiesza na dżojstiku
Światło LED

Podwozie/nadwozie

Gąsienica stalowa 500 mm
Gąsienica stalowa 380 mm
Nakładka gumowa 400 mm
Dodatkowa nakładka gumowa 400 mm

Rama

Lemiesz z funkcją „pływania”

Układ hydrauliczny

Dodatkowe instalacje hydrauliczne:
Młot i nożyce
Zespół pochylająco-obracający
Chwytnak
Szybkozłęczce
Zamek hydrauliczny wysięgnika, ramienia
Urządzenie ostrzegające o przeciążeniu
Olej hydrauliczny zgodny z ISO VG 32, 68
Olej hydrauliczny 46 ulegający biodegradacji
Olej hydrauliczny 32, 46, 68 o wydłużonym okresie eksploatacji

Kabina i wnętrze

Dach
Nagrzewnica i klimatyzacja
Fotel operatora z tapicerką tekstylną, zawieszeniem i ogrzewaniem
Fotel operatora z tapicerką PCW i amortyzacją
Dźwignia sterująca, obwód X3 proporcjonalny
Zwijany, 3-calowy pas bezpieczeństwa
Radio z MP3/AUX/Bluetooth
Mechaniczny licznik motogodzin
Osłona FOG (zabezpieczająca przed spadającymi przedmiotami) zamontowana na kabinie
Konstrukcja FOPS (zabezpieczająca przed spadającymi przedmiotami)
Osłona przeciwsłoneczna, przód/dach
Siatka zabezpieczająca

Osprzęt kopiący

Ramię: 1,9 m

Obsługa

Kompletny zestaw narzędzi
Części zamienne

WYBÓR OPCJONALNEGO WYPOSAŻENIA VOLVO

Elektryczny przełącznik lemiesz na dźwigni



Kamera tylna



Światło LED



Długie ramię



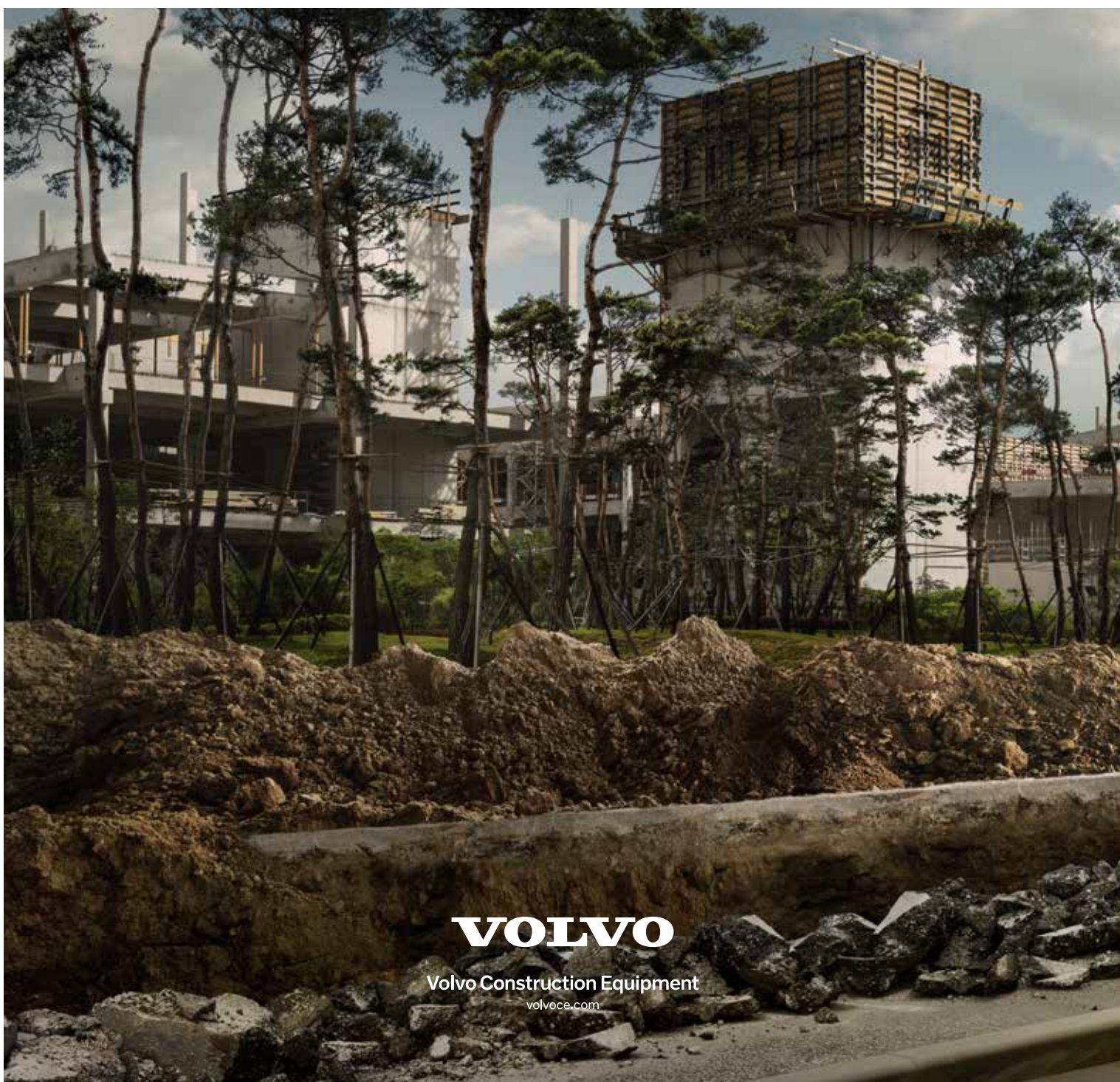
Pływający lemiesz



Dodatkowa instalacja hydrauliczna (X3)



Niektóre produkty mogą być niedostępne na niektórych rynkach. W związku ze strategią ciągłego udoskonalania zastrzegamy sobie prawo do dokonywania zmian w danych technicznych oraz produktach bez wcześniejszego zawiadomienia. Zamieszczone zdjęcia nie zawsze przedstawiają maszyny w wersji standardowej.



VOLVO

Volvo Construction Equipment
volvo.com