

# GRENDIA EX

Čelní vysokozdvížené vozíky s naftovým či plynovým motorem  
čtyřkolové se standardními pneumatikami • 4.0 – 5.5 tun

FD/FG40N  
FD/FG45N  
FD/FG50CN  
FD/FG50N  
FD/FG55N

## Konstruován pro výkon... postaven na výdrž

Efektivita a legendární spolehlivost vysokozdvížených vozíků Mitsubishi s nosností 4 a 5 tun se spalovacím motorem byla lety prověřena v nejnáročnějších provozech a podmínkách. Tyto vysoce výkonné stroje si oblíbily generace vlastníků a spoléhají se na ně. GRENDIA EX na těchto výjimečných vlastnostech staví.

Je šetrný k životnímu prostředí, je kvalitní, spolehlivý a představuje cennou investici. To jsou charakteristiky, které jej spojují s diamanty. Proto si jméno – které znamená „zelený diamant“ – skutečně zaslouží.

Obsluha těchto strojů uvítá nízkou úroveň hlučnosti a vibrací, pohodlnou obsluhu a nejmodernější funkce ErgoCentric uplatňující se při řízení, hydraulické a jiné kontrolní systémy. Integrovaný systém detekce přítomnosti obsluhy IPS2A a moderní brzdové systémy pomohou zajistit, že se obsluha cítí bezpečně. A jako vždy byly všechny systémy a součásti stroje vybrány a konstruovány tak, aby se minimalizovala doba odstávky a náklady na údržbu.

### Rám a karosérie

- **Stylový účelný design** naprosto odpovídá možnostem stroje pracovat produktivně, non-stop, za jakýchkoliv podmínek.
- **Robustní konstrukce** zajišťuje vysokou stabilitu, tuhost a ochranu bez viditelně vedených drátů či hadic.

### Stožár a vidlice

- **Stožár pro náročný provoz s vysokou průhledností** umožňuje manipulaci s těžkými náklady v náročných podmínkách s naprostou jistotou.
- **Široký výběr vysoce kvalitních stožárů a příslušenství** podporuje přesnou kompatibilitu a ideální konfiguraci pro každé použití stroje.

### Pohon

- **Naftový motor prověřený v praxi** je ultra spolehlivý a odolný, má hladký chod, je ekonomický a snadno splňuje podmínky opatření pro kontrolu emisí.
- **Moderní plynový motor s třícestným katalyzátorem** podává přesně kontrolovaný výkon, má vysokou ekonomičnost spotřeby a velmi nízké emise.
- **Pružně uložená hnací jednotka** se dvěma rychlostmi vpřed a jednou rychlostí vzad dosahuje maximální stoupavosti a cestovní rychlosti při minimalizaci hluku a vibrací, využívá bezúdržbové převody s cílem snížit provozní náklady.
- **Nastavitelné časování řazení** přispívá k větší univerzálnosti a optimálnímu výkonu v nejrůznějších podmínkách používání stroje.
- **Hnací poloosy s velkým průměrem** jsou extrémně odolné a vyžadují minimální údržbu.
- **Tiché nasávání vzduchu** je napojeno přímo na filtr, čímž je dosaženo snadného proudění a tichého chodu.



## Čelní vysokozdvizné vozíky s naftovým motorem čtyřkolové se standardními pneumatikami • 4.0 – 5.5 tun

Charakteristiky				
1.1	Výrobce (zkratka)		Mitsubishi	Mitsubishi
1.2	Označení výrobního typu		FD40N	FD45N
1.3	Pohon: (akumulátor, nafta, plyn, benzín)		Naftové	Naftové
1.4	Způsob obsluhy: pěší, (obsluha) vstoje, vsedě		Vsedě	Vsedě
1.5	Nosnost	Q kg	4000	4500
1.6	Vyložení těžiště	c (mm)	500	500
1.8	Vzdálenost čela vidlic od osy přední nápravy	x (mm)	577	577
1.9	Rozvor kol	y (mm)	1850	2000
Hmotnost				
2.1	Hmotnost vozíku, bez břemene / včetně baterie (stožár typu standard, nejnižší výška zdvihu)	kg	5920	6330
2.2	Maximální zatížení náprav s břemenem, vpředu/vzadu (stožár typu standard, nejnižší výška zdvihu)	kg	8960/960	9710/1130
2.3	Zatížení náprav bez břemene, vpředu/vzadu (stožár typu standard, nejnižší výška zdvihu)	kg	2630/3290	2780/3550
Kola				
3.1	Druh pneumatik: V=plnoplyš., L=vzduch., SE=Superelastic - vpředu/vzadu		L/L	L/L
3.2	Rozměry pneumatik, přední		8.25-15-14PR	300-15-18PR
3.3	Rozměry pneumatik, zadní		7.00-12-14PR	7.00-12-14PR
3.5	Počet kol, přední / zadní (x=hnané)		2x/2	2x/2
3.6	Rozchod (střed pneumatik), vpředu	b10 (mm)	1175	1175
3.7	Rozchod (střed pneumatik), vzadu	b11 (mm)	1180	1180
Rozměry				
4.1	Náklon stožáru, dopředu, dozadu	$\alpha/\beta$ °	6/10	6/10
4.2	Stavební výška stožáru (viz tabulky)	h1 (mm)	2320	2320
4.3	Základní volní zdvih (viz tabulky)	h2 (mm)	150	150
4.4	Výška zdvihu (viz tabulky)	h3 (mm)	3300	3300
4.5	Celková výška s vysutým stožárem	h4 (mm)	3920	3920
4.7	Výška k horní části ochranného rámu	h6 (mm)	2296	2296
4.8	Výška sedadla	h7 (mm)	1280	1280
4.12	Výška tažného zařízení	h10 (mm)	395	395
4.19	Celková délka	l1 (mm)	4220	4350
4.20	Délka k čelu vidlic (včetně tloušťky vidlic)	l2 (mm)	3000	3130
4.21	Celková šířka	b1/b2 (mm)	1415/1965	1460/1965
4.22	Rozměry vidlice (tloušťka, šířka, délka)	s / e / l (mm)	50/150/1220	50/150/1220
4.23	Závěsná deska podle norem DIN 15 173 A/B/no		3A	3A
4.24	Šířka závěsné desky	b3 (mm)	1190	1190
4.31	Světla výška pod stožárem, se zatížením	m1 (mm)	150	150
4.32	Světla výška ve středu rozvoru kol, se zatížením (vidlice v základní poloze)	m2 (mm)	227	227
4.33	Šířka pracovní uličky s paletami 1000 x 1200 mm	Ast (mm)	4357	4507
4.34	Šířka pracovní uličky s paletami 800 x 1200 mm	Ast (mm)	4157	4307
4.35	Poloměr otáčení	Wa (mm)	2580	2730
4.36	Minimální vzdálenost mezi středem otáčení a středem přední nápravy	b13 (mm)	836	903
Výkon				
5.1	Cestovní rychlost, s/bez břemene	km/h	21.5/22.0	21.0/22.0
5.2	Zdvihací rychlost, s/bez břemene	m/s	0.55/0.61	0.55/0.61
5.3	Spouštěcí rychlost, s/bez břemene	m/s	0.5/0.5	0.5/0.5
5.5	Jmen. tažná síla, s/bez břemene	N	25000/17400	25000/18700
5.7	Štoupavost, s/bez břemene	%	26.9/26.4	24.4/26.7
5.9	Doba zrychlení, s/bez břemene (0-10 m)	s	4.20/3.70	4.52/3.87
5.10	Provozní brzdy (mechanické/hydraulické/elektrické/pneumatické)		Hydraulické	Hydraulické
Spalovací motory IC				
7.1	Výrobce / Typ		Mitsubishi / S6S	Mitsubishi / S6S
7.2	Jmenovitý výkon podle ISO 1585**	kW	57.4	57.4
7.3	Jmenovité otáčky podle DIN 70 020	rpm	2300	2300
7.4	Počet válců / Zdvihový objem	cm3	6 / 4996	6 / 4996
7.5	Spotřeba pohonných hmot (VDI cyklus - 60)	l/h / kg/h	*	*
Různé				
8.1	Druh řízení		Řazení 2/1	Řazení 2/1
8.2	Maximální provozní tlak na přídavná zařízení	bar	191	191
8.3	Průtok oleje do přídavných zařízení	l/min	*	*
8.4	Hlučnost, úroveň působící na obsluhu EN12053	dB(A)	*	*
8.5	Konstrukce tažného zařízení / norma DIN, druh, srovnání		Pin	Pin

Neustálý vývoj může být důvodem změn v těchto specifikacích.

\* Spotřeba pohonných hmot a hladina hluku dostupné na vyláčení

\*\* Výkon podle 97/68/EC: 52kW

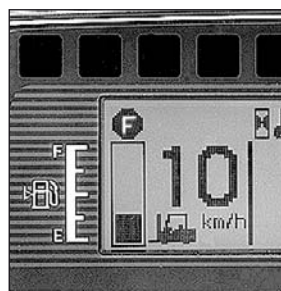
	Mitsubishi	Mitsubishi	Mitsubishi
	FD50CN	FD50N	FD55N
	Naftové	Naftové	Naftové
	Vsedě	Vsedě	Vsedě
	5000	5000	5500
	500	600	600
	582	602	602
	2000	2150	2150
	6850	7300	7640
	10600/1250	11020/1280	11740/1400
	2900/3950	3220/4080	3170/4470
	L/L	L/L	SE/SE
	300-15-18PR	300-15-18PR	300-15-18PR
	7.00-12-14PR	7.00-12-14PR	7.00-12-14PR
	2x/2	2x/2	2x/2
	1175	1175	1175
	1180	1180	1180
	6/10	6/10	6/10
	2400	2400	2400
	150	160	160
	3300	3300	3300
	4000	4000	4000
	2296	2296	2296
	1280	1280	1280
	395	395	395
	4390	4530	4580
	3170	3310	3360
	1460/1965	1460/1965	1460/1965
	50/150/1220	60/150/1220	60/150/1220
	3A	4A	4A
	1190	1190	1190
	150	150	150
	227	227	227
	4542	4692	4742
	4342	4492	4542
	2760	2890	2940
	903	971	971
	21.0/22.0	21.0/22.0	21.0/22.0
	0.47/0.53	0.47/0.53	0.47/0.53
	0.5/0.5	0.5/0.5	0.5/0.5
	24700/19400	24500/21800	24200/21300
	22.0/25.7	20.8/26.8	19.3/25.0
	4.52/3.87	4.52/3.87	4.52/3.87
	Hydraulické	Hydraulické	Hydraulické
	Mitsubishi / S6S	Mitsubishi / S6S	Mitsubishi / S6S
	57.4	57.4	57.4
	2300	2300	2300
	6 / 4996	6 / 4996	6 / 4996
	*	*	*
	Řazení 2/1	Řazení 2/1	Řazení 2/1
	191	191	191
	*	*	*
	*	*	*
	Pin	Pin	Pin



Ochranný rám s dobrým průhledem



Bytelná montáž stožáru



Informační LCD displej



Plně hydrostatické řízení

## GRENDIA

### ZELENÝ DIAMANT

Zelená barva našich strojů je znamením našeho závazku chránit životní prostředí.

Diamanty v našem logu jsou připomínkou toho, že stejně jako diamant, tak i vysokozdvizné vozíky Mitsubishi jsou zárukou kvality, spolehlivosti a dobré investice.

## Čelní vysokozdvihový vozík s plynovým motorem čtyřkolový se standardními pneumatikami • 4.0 – 5.5 tun

Charakteristiky				
1.1	Výrobce (zkratka)		Mitsubishi	Mitsubishi
1.2	Označení výrobního typu		FG40N	FG45N
1.3	Pohon: (akumulátor, nafta, plyn, benzín)		Plyn	Plyn
1.4	Způsob obsluhy: pěší, (obsluha) vstoje, vsedě		Vsedě	Vsedě
1.5	Nosnost	Q kg	4000	4500
1.6	Vyložení těžiště	c (mm)	500	500
1.8	Vzdálenost čela vidlic od osy přední nápravy	x (mm)	577	577
1.9	Rozvor kol	y (mm)	1850	2000
Hmotnost				
2.1	Hmotnost vozíku, bez břemene / včetně baterie (stožár typu standard, nejnižší výška zdvihu)	kg	5860	6270
2.2	Maximální zatížení náprav s břemenem, vpředu/vzadu (stožár typu standard, nejnižší výška zdvihu)	kg	8940/920	9680/1090
2.3	Zatížení náprav bez břemene, vpředu/vzadu (stožár typu standard, nejnižší výška zdvihu)	kg	2610/3250	2750/3520
Kola				
3.1	Druh pneumatik: V=plnoplyš., L=vzduch., SE=Superelastic - vpředu/vzadu		L/L	L/L
3.2	Rozměry pneumatik, přední		8.25-15-14PR	300-15-18PR
3.3	Rozměry pneumatik, zadní		7.00-12-14PR	7.00-12-14PR
3.5	Počet kol, přední / zadní (x=hnané)		2x/2	2x/2
3.6	Rozchod (střed pneumatik), vpředu	b10 (mm)	1175	1175
3.7	Rozchod (střed pneumatik), vzadu	b11 (mm)	1180	1180
Rozměry				
4.1	Náklon stožáru, dopředu, dozadu	$\alpha/\beta$ °	6/10	6/10
4.2	Stavební výška stožáru (viz tabulky)	h1 (mm)	2320	2320
4.3	Základní volní zdvih (viz tabulky)	h2 (mm)	150	150
4.4	Výška zdvihu (viz tabulky)	h3 (mm)	3300	3300
4.5	Celková výška s vysutým stožárem	h4 (mm)	3920	3920
4.7	Výška k horní části ochranného rámu	h6 (mm)	2296	2296
4.8	Výška sedadla	h7 (mm)	1280	1280
4.12	Výška tažného zařízení	h10 (mm)	395	395
4.19	Celková délka	l1 (mm)	4220	4350
4.20	Délka k čelu vidlic (včetně tloušťky vidlic)	l2 (mm)	3000	3130
4.21	Celková šířka	b1/b2 (mm)	1415/1965	1460/1965
4.22	Rozměry vidlice (tloušťka, šířka, délka)	s / e / l (mm)	50/150/1220	50/150/1220
4.23	Závěsná deska podle norem DIN 15 173 A/B/no		3A	3A
4.24	Šířka závěsné desky	b3 (mm)	1190	1190
4.31	Světla výška pod stožárem, se zatížením	m1 (mm)	150	150
4.32	Světla výška ve středu rozvoru kol, se zatížením (vidlice v základní poloze)	m2 (mm)	227	227
4.33	Šířka pracovní uličky s paletami 1000 x 1200 mm	Ast (mm)	4357	4507
4.34	Šířka pracovní uličky s paletami 800 x 1200 mm	Ast (mm)	4157	4307
4.35	Poloměr otáčení	Wa (mm)	2580	2730
4.36	Minimální vzdálenost mezi středem otáčení a středem přední nápravy	b13 (mm)	836	903
Výkon				
5.1	Cestovní rychlost, s/bez břemene	km/h	22.0/22.5	22.0/22.5
5.2	Zdvihací rychlost, s/bez břemene	m/s	0.57/0.60	0.57/0.60
5.3	Spouštěcí rychlost, s/bez břemene	m/s	0.5/0.5	0.5/0.5
5.5	Jmen. tažná síla, s/bez břemene	N	26000/17200	26000/18500
5.7	Štoupavost, s/bez břemene	%	27.8/25.9	25.3/26.2
5.9	Doba zrychlení, s/bez břemene (0-10 m)	s	5.02/3.65	5.02/3.65
5.10	Provozní brzdy (mechanické/hydraulické/elektrické/pneumatické)		Hydraulické	Hydraulické
Spalovací motory IC				
7.1	Výrobce / Typ		TB45	TB45
7.2	Jmenovitý výkon podle ISO 1585**	kW	68.5	68.5
7.3	Jmenovité otáčky podle DIN 70 020	rpm	2450	2450
7.4	Počet válců / Zdvihový objem	cm3	6 / 4500	6 / 4500
7.5	Spotřeba pohonných hmot (VDI cyklus - 60)	l/h / kg/h	*	*
Různé				
8.1	Druh řízení		Řazení 2/1	Řazení 2/1
8.2	Maximální provozní tlak na přídavná zařízení	bar	191	191
8.3	Průtok oleje do přídavných zařízení	l/min	*	*
8.4	Hlučnost, úroveň působící na obsluhu EN12053	dB(A)	*	*
8.5	Konstrukce tažného zařízení / norma DIN, druh, srovnání		Pin	Pin

Neustálý vývoj může být důvodem změn v těchto specifikacích.

\* Spotřeba pohonných hmot a hladina hluku dostupné na vyláčení

\*\* Výkon podle 97/68/EC: 52kW

	Mitsubishi FG50CN	Mitsubishi FG50N	Mitsubishi FG55N
	Plyn	Plyn	Plyn
	Vsedě	Vsedě	Vsedě
	5000	5000	5500
	500	600	600
	582	602	602
	2000	2150	2150
	6790	7240	7570
	10570/1210	10990/1250	11710/1360
	2870/3920	3190/4050	3130/4440
	L/L	L/L	SE/SE
	300-15-18PR	300-15-18PR	300-15-18PR
	7.00-12-14PR	7.00-12-14PR	7.00-12-14PR
	2x/2	2x/2	2x/2
	1175	1175	1175
	1180	1180	1180
	6/10	6/10	6/10
	2400	2400	2400
	150	160	160
	3300	3300	3300
	4000	4000	4000
	2296	2296	2296
	1280	1280	1280
	395	395	395
	4390	4530	4580
	3170	3310	3360
	1460/1965	1460/1965	1460/1965
	50/150/1220	60/150/1220	60/150/1220
	3A	4A	4A
	1190	1190	1190
	150	150	150
	227	227	227
	4542	4692	4742
	4342	4492	4542
	2760	2890	2940
	903	971	971
	22.0/22.5	22.0/22.5	21.5/22.5
	0.49/0.52	0.49/0.52	0.49/0.52
	0.5/0.5	0.5/0.5	0.5/0.5
	25500/19200	25500/21600	25000/21000
	22.7/25.2	21.6/26.4	19.9/24.6
	5.02/3.65	5.02/3.65	5.02/3.65
	Hydraulické	Hydraulické	Hydraulické
	TB45	TB45	TB45
	68.5	68.5	68.5
	2450	2450	2450
	6 / 4500	6 / 4500	6 / 4500
	*	*	*
	Řazení 2/1	Řazení 2/1	Řazení 2/1
	191	191	191
	*	*	*
	*	*	*
	Pin	Pin	Pin



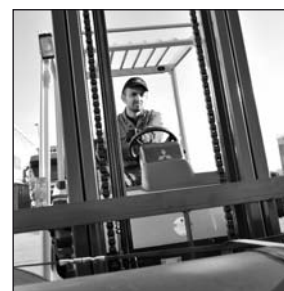
Automobilové ovládání



Nastavitelný sloupek řízení



Držadlo/klakson pro couvání (volitelné)



Vysoká viditelnost všemi směry

## GRENDIA

### ZELENÝ DIAMANT

Zelená barva našich strojů je znamením našeho závazku chránit životní prostředí.

Diamanty v našem logu jsou připomínkou toho, že stejně jako diamant, tak i vysokozdvizné vozíky Mitsubishi jsou zárukou kvality, spolehlivosti a dobré investice.

# GRENDIA EX

## Modely FD/FG40-45N

Užitné vlastnosti a nosnost stožáru

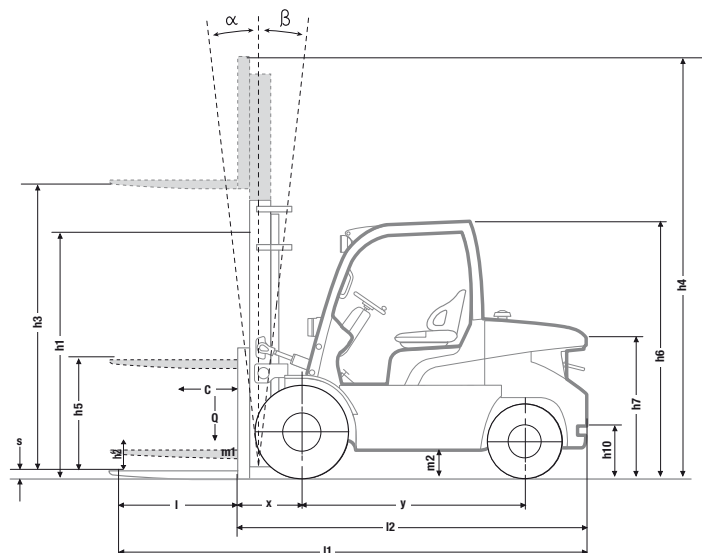
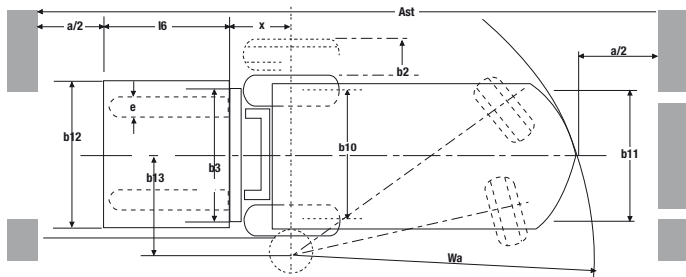
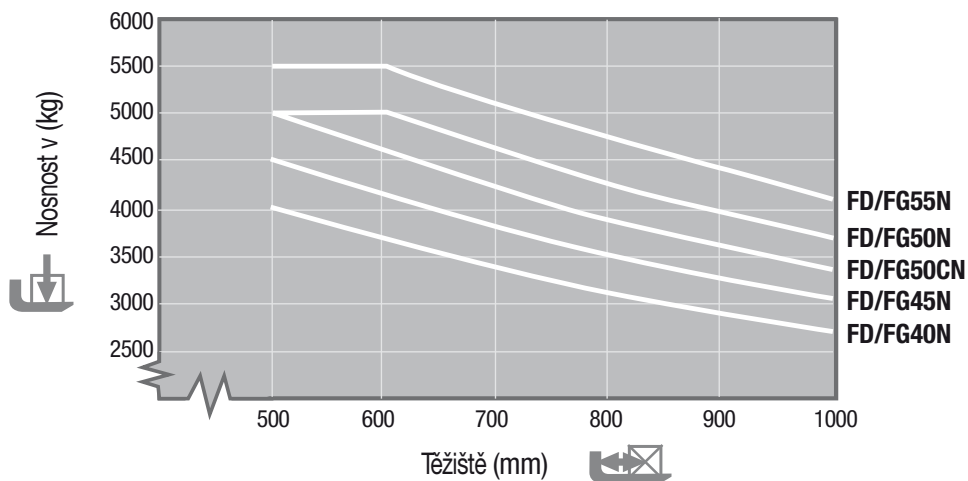
FD / FG40N & FD / FG45N													
Typ stožáru	h3 mm	h1 mm	h4 mm	h2 mm	h5 mm	FD/FG40N	FD/FG40N	FD/FG45N	FD/FG45N	FD/FG40N	FD/FG40N	FD/FG45N	FD/FG45N
						Q@ c=500mm (vzduchové)	Q@ c=600mm (vzduchové)	Q@ c=500mm (vzduchové)	Q@ c=600mm (vzduchové)	Q@ c=500mm (superelastické)	Q@ c=600mm (superelastické)	Q@ c=500mm (superelastické)	Q@ c=600mm (superelastické)
						kg	kg	kg	kg	kg	kg	kg	kg
Simplex	3000	2170	4130	150	-	4000	3500	4500	4000	4000	3500	4500	4000
	3300	2320	4430	150	-	4000	3500	4500	4000	4000	3500	4500	4000
	3700	2520	4830	150	-	4000	3500	4500	4000	4000	3500	4500	4000
	4000	2700	5130	150	-	4000	3500	4500	4000	4000	3500	4500	4000
	4500	3000	5630	150	-	4000	3500	4500	4000	4000	3500	4500	4000
	5000	3250	6130	150	-	3850	3500	4500	4000	4000	3500	4500	4000
	5500	3500	6630	150	-	3600	3400*	4300*	4000*	3700	3500	4400	4000
6000	3750	7130	150	-	3500*	3300*	3900*	3900*	3600	3400	4250	3900	
Duplex	3000	2170	4130	-	1090	4000	3500	4500	4000	4000	3500	4500	4000
	3300	2320	4430	-	1240	4000	3500	4500	4000	4000	3500	4500	4000
	3700	2520	4830	-	1440	4000	3500	4500	4000	4000	3500	4500	4000
	4100	2700	5190	-	1620	4000	3500	4500	4000	4000	3500	4500	4000
Triplex	3700	1950	4830	-	870	4000	3500	4500	4000	4000	3500	4500	4000
	4000	2050	5130	-	970	4000	3500	4500	4000	4000	3500	4500	4000
	4360	2170	5490	-	1090	4000	3500	4500	4000	4000	3500	4500	4000
	4700	2285	5830	-	1200	3900	3500	4500	4000	4000	3500	4500	4000
	5050	2400	6180	-	1320	3800	3500	4500	4000	3900	3500	4500	4000
	5500	2550	6630	-	1470	3600*	3400*	4200*	4000*	3700	3450	4350	4000
	6000	2750	7130	-	1670	3450*	3250*	4050*	3800*	3550	3300	4200	3900
	6500	2950	7630	-	1870	3000*	3000*	3000*	3000*	3350	3200	4050*	3800*
	7000	3150	8130	-	2070	2400*	2400*	2400*	2400*	3300*	3100*	3500*	3500*

# GRENDIA EX

## Modely FD/FG40-55N

Zátěžový diagram

Simplex - h3 = 4000 mm



- h1 Výška se spuštěným stožárem
- h2 Normální volný zdvih
- h3 Jmenovitá výška zdvihu
- h4 Výška se zvednutým stožárem
- h5 Maximální výška volného zdvihu
- Q Jmenovitá nosnost
- c Těžiště nákladu (vyložení)
- Ast = Šířka pracovní uličky
- Wa = Poloměr otáčení
- a = Bezpečnostní vzdálenost = 2 x 100 mm
- l6 = Délka palety
- b12 = Šířka palety

# GRENDIA EX

## Modely FD/FG50CN

Užitné vlastnosti a nosnost stožáru

FD / FG50CN									
Typ stožáru	h3 mm	h1 mm	h4 mm	h2 mm	h5 mm	FD/FG50CN	FD/FG50CN	FD/FG50CN	FD/FG50CN
						Q@ c=500mm (vzduchové) kg	Q@ c=600mm (vzduchové) kg	Q@ c=500mm (superelastické) kg	Q@ c=600mm (superelastické) kg
Simplex	3000	2250	4130	150	-	5000	4500	5000	4500
	3300	2400	4430	150	-	5000	4500	5000	4500
	3700	2600	4830	150	-	5000	4500	5000	4500
	4000	2850	5130	150	-	5000	4500	5000	4500
	4500	3100	5630	150	-	5000	4500	5000	4500
	5000	3350	6130	150	-	5000	4500	5000	4500
	5500	3600	6630	150	-	4750*	4500*	4850	4500
	6000	3850	7130	150	-	3900*	3900*	4700	4400
Duplex	2970	2250	4100	-	1170	5000	4500	5000	4500
	3300	2400	4410	-	1320	5000	4500	5000	4500
	4100	2850	5210	-	1770	5000	4500	5000	4500
Triplex	3700	2050	4830	-	970	5000	4500	5000	4500
	4040	2170	5170	-	1090	5000	4500	5000	4500
	4310	2260	5440	-	1180	5000	4500	5000	4500
	4750	2400	5880	-	1320	5000	4500	5000	4500
	5050	2500	6180	-	1420	5000	4500	5000	4500
	5500	2650	6630	-	1570	4700*	4450*	4800	4500
	6000	2850	7130	-	1770	4200*	4200*	4600	4350
	6500	3050	7630	-	1970	3000*	3000*	4450*	4200*
7000	3250	8130	-	2170	2400*	2400*	3500*	3500*	



Joystickové hydraulické ovládání (volitelné)



Přední pracovní LED světla

# GRENDIA EX

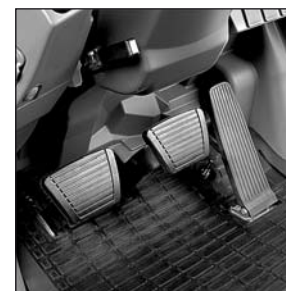
## Modely FD/FG50-55N

Užitné vlastnosti a nosnost stožáru

FD / FG50N & FD / FG55N									
Typ stožáru	h3 mm	h1 mm	h4 mm	h2 mm	h5 mm	FD/FG50N	FD/FG55N	FD/FG50N	FD/FG55N
						Q@ c=600mm (vzduchové) kg	Q@ c=600mm (vzduchové) kg	Q@ c=600mm (superelastické) kg	Q@ c=600mm (superelastické) kg
Simplex	3000	2250	4280	160	-	5000	5500	5000	5500
	3300	2400	4580	160	-	5000	5500	5000	5500
	3700	2600	4980	160	-	5000	5500	5000	5500
	4000	2850	5280	160	-	5000	5500	5000	5500
	4500	3100	5780	160	-	5000	5500	5000	5500
	5000	3350	6280	160	-	5000	5500*	5000	5500
	5500	3600	6780	160	-	4900*	(4650)*	5000	5500
	6000	3850	7280	160	-	4100*	(3450)*	4900	5350*
Duplex	3000	2250	4250	-	1030	5000	5500	5000	5500
	3300	2400	4560	-	1180	5000	5500	5000	5500
	4100	2850	5360	-	1630	5000	5500	5000	5500
Triplex	3700	2050	4980	-	830	5000	5500	5000	5500
	4040	2170	5320	-	950	5000	5500	5000	5500
	4310	2260	5590	-	1040	5000	5500	5000	5500
	4750	2400	6030	-	1180	5000	5450	5000	5500
	5050	2500	6330	-	1280	5000	5500*	5000	5500
	5500	2650	6780	-	1430	4900*	(4850)*	5000	5500
	6000	2850	7280	-	1630	4300*	(3500)*	4800	5300*
	6500	3050	7780	-	1830	3150*	(2600)*	4650*	(4400)*
7000	3250	8280	-	2030	2500*	(2000)*	3900*	(3050)*	



Stylová robustní konstrukce



Automobilové pedály

\* Pro vozík s dvoumůntáží. Konzultujte se svým dealerem ostatní technické podmínky.

Některé hodnoty uváděné u modelu s nosností 5,5 tun jsou uvedeny v závorkách pro porovnání s hodnotami modelu s nosností 5,0 tun.



Pohodlné ovládání parkovací brzdy tlačítkem



Vyspělá technologie LPG



Uživatelsky příjemné hydraulické páky

## Systém řízení

- Plně hydrostatické řízení je citlivé, přesné, snadno se ovládá a vyžaduje jen minimální údržbu.

## Brzdy

- Výkonný systém bubnových brzd umožňuje dokonalou kontrolu stroje s vynaložením minimálního úsilí a se snadnou údržbou.
- Elektronicky ovládaná parkovací brzda s minimálním úsilím – a bez omezování pohybu kolena či nohy – umožňuje bezpečnou a účinnou imobilizaci stroje.

## Hydraulika

- Výkonný hydraulický systém je konstruován specificky za účelem snížení hluku v kabině obsluhy.

## Elektrické a kontrolní systémy

- Integrated Presence System 2 (IPS2) průkopnický systém Mitsubishi zabraňuje jakémukoliv pohybu stroje a stožáru, jestliže obsluha nesedí na svém místě.
- Systém identifikace obsluhy může být aktivován, na přání vlastníka, aby se zabránilo neoprávněnému používání stroje.
- Diagnostika v palubní desce a podrobná diagnostika poruch pomocí propojení s počítačem upozorňuje obsluhu a servisní techniky na problémy, zkracuje dobu potřebnou k údržbě stroje a zabraňuje jeho poškození.

## Prostředí obsluhy a ovládání

- <ErgoCentric> design s předním postavením na trhu zahrnuje snadný nástup a výstup z vozíku, unikátní nastavitelný sloupek řízení s pamětí pozice, snadné ovládání, praktické rozvržení a dobrá průhlednost všemi směry – vše pro maximální přesnost a produktivitu.

- Plně odpružené sedadlo s bočními opěrkami, díky nimž je obsluha pohodlně usazena i při velmi dlouhých pracovních směnách.

- Hydraulické ovládací páky jsou pohodlné nadosah a snadno ovladatelné.

- Doplnkové joystickové hydraulické ovládání integrované do plně nastavitelné pohodlné opěrky ruky (oceněný koncept) umožňuje přesnou manipulaci bez námahy.

- Automobilové pedály s optimálním nastavením úhlu pedálů jsou snadno ovladatelné a poskytují dobrou kontrolu nad strojem, aniž by došlo k únavě nohou.

- Nízká hladina hluku u uší obsluhy a nízká hladina vibrací hnací jednotky zvyšují komfort a snižují únavu obsluhy.

- Jasný informační přístrojový panel pomocí LCD displeje jsou obsluha i technik plně informováni například o rychlosti, motohodinách, servisních intervalech, poruchách – s cílem optimalizovat produktivitu, bezpečnost a životnost stroje.

## Další funkce

- Dlouhý servisní interval a dlouhá životnost součástek snižuje dobu odstávek i související náklady.

- Funkce rychlého přístupu poskytuje snadný přístup do všech oblastí pro kontrolu a servisní údržbu.

## Doplnkové funkce

- Diskové brzdy chlazené olejem a balíček inteligentní ochrany stroje <FlexControl>

- Výběr z panelových kabin VersaCab

- Joystickové hydraulické řízení

- Zadní držadlo s integrovaným tlačítkem klaksonu

- Indikátor hmotnosti nákladu

- Indikátor přetížení

- Omezovač rychlosti

# Když spolehlivost je vše, na čem záleží

Stejně jako všechny produkty pod značkou Mitsubishi i naše stroje a vybavení pro manipulaci s materiálem využívají značných zdrojů a nejmodernějších technologií jedné z největších světových korporací. Když vám tedy slíbíme **kvalitu, spolehlivost a výhodnou investici**, víte, že je zaručené dodáme.

Všechny modely naší rozsáhlé řady vysokozdvizných vozíků a skladové techniky, které získaly řadu ocenění, je konstruováno tak, aby odpovídaly vysokým nárokům a aby vydržely pracovat pro vás..... každý den ... celá léta ... jakoukoliv práci ... za jakýchkoliv podmínek.

Chceme zajistit, aby váš stroj byl neustále produktivní, proto máme síť místních obchodních zástupců – pečlivě vybraných pro jejich spolehlivost při péči o zákazníky... s podporou organizace Mitsubishi Forklift Trucks.

Služby poskytované na místní úrovni zahrnují vše od stanovení nejlepšího modelu a jeho konfigurace pro konkrétní použití ve vašich pracovních podmínkách, po poskytnutí výhodných balíčků flexibilního financování a plánů údržby, bezkonkurenčních záruk, krátkodobých i dlouhodobých pronájmů a rychlých služeb a servisu u zákazníka ... a také nejrychlejší a nejspolehlivější dodávku náhradních dílů v tomto segmentu produktů a služeb.

Jenom Mitsubishi vám může poskytnout takovou kombinaci ve světovém měřítku výjimečné kvality konstrukce i technologií a dokonalého místního servisu ... jenom Mitsubishi vám nabízí takovou kvalitu produktů za tak přijatelné ceny... a jenom pro Mitsubishi je spolehlivost tak vysokou prioritou jako pro vás. Kontaktujte místního obchodního zástupce a uvidíte, co pro vás Mitsubishi může udělat.

Nejbližšího obchodního zástupce najdete na [www.mitforklift.com](http://www.mitforklift.com)



## FlexControl inteligentní ochrana stroje v

- kombinaci s diskovými brzdami chlazenými olejem je volitelný balíček využitelný v podmínkách plného vytížení
- stroj dosahuje dynamického výkonu s minimálním opotřebením součástí převodovky i pneumatik.



## Integrated Presence System 2 (IPS2) poskytuje:

- zámek hydrauliky a pojezdu, který zablokuje všechny pohyby vozíku a sloupu pokud řidič nesedí na sedadle
- kontrolku zapnutí bezpečnostního pásu
- automatická parkovací brzda s alarmem

Pojem 'Integrated Presence System' (IPS – integrovaný systém detekce přítomnosti řidiče) je používán pouze jako obchodní název a slouží výhradně k popisu funkcí vozíků Mitsubishi, ve kterých je IPS používán. Neznámená to, že vozík může být řízen, aniž by řidič prošel příslušným školením a bez náležité opatrnosti a pozornosti. Výrobce (MCFE, Almere, Nizozemí) nepřijímá žádnou odpovědnost za nehody či škody způsobené nesprávným či nebezpečným používáním svých strojů a vybavení.



CCzSM1550 (11/12)

© 2010 MCFE

Printed in The Netherlands

[mitforklift@mcf.nl](mailto:mitforklift@mcf.nl) [www.mitforklift.com](http://www.mitforklift.com)

POZNÁMKA: Specifikace týkající se výkonnosti se mohou lišit v závislosti na standardních výrobních odchylkách, typu pneumatik, stavu povrchu, po kterém se vozík pohybuje, účelu použití či prostředí ve kterém vozík pracuje. Vozíky mohou být vybaveny s nadstandardními funkcemi. Speciální požadavky na výkon a konfigurace, které jsou dostupné na místním trhu, projednejte se svým dealerem vysokozdvizných vozíků Mitsubishi. Mitsubishi dodržuje politiku stálého zlepšování svých produktů. Z tohoto důvodu se mohou některé materiály, možnosti či funkce změnit bez předchozího upozornění.