



Volvo Trucks. Driving Progress

# VOLVO FMX

PRODUKTLEITFADEN





# Ein neuer Maßstab im Baufahrzeugsegment.

Ob schwere Lasten oder anspruchsvolles Terrain: Der Volvo FMX meistert auch die anspruchsvollsten Situationen.

Aber Kraft und Robustheit sind nicht alles. Deshalb besitzt er überdies eine Fülle cleverer Lösungen, mit denen Sie Ihre Arbeit schneller, sicherer, bequemer und wirtschaftlicher verrichten können. Außerdem ist er in noch mehr Varianten erhältlich, damit Sie für jede Aufgabe das perfekte Fahrzeug finden.

Finden Sie heraus, wie der Volvo FMX neue Maßstäbe für Ihren Betrieb setzen kann.

## ÜBERSICHT

# Der Volvo FMX aus der Nähe.

30

**FAHRERASSISTENZSYSTEME**  
Unsere fortschrittlichen Fahrerassistenzsysteme sind dem Fahrer eine wirksame Hilfe bei der Vermeidung von Unfällen. Sicherheit ist für Volvo eine Selbstverständlichkeit. **Mehr dazu lesen Sie auf Seite 30.**

18

**INSTRUMENTENTAFEL**  
Der Instrumentenblock und das neue integrierte System für Dienste und Infotainment sorgen für ein branchenführendes Informationsangebot für den Fahrer. **Mehr dazu lesen Sie auf Seite 18.**

24

**ABSCHLEPPVORRICHTUNG**  
Eine Abschleppvorrichtung, die ihrem Namen gerecht wird. **Mehr dazu lesen Sie auf Seite 24.**

20

**DIE UNTERE FRONTPARTIE**  
Es handelt sich nicht nur um einen einfachen Stoßfänger. Es ist ein vollständiges System, das Ihre Mobilität beeinflussen kann. **Mehr dazu lesen Sie auf Seite 20.**

36

**HAUPTSCHWEINWERFER**  
Die neuen Hauptscheinwerfer sind wahrscheinlich die besten in der ganzen Branche. **Mehr dazu lesen Sie auf Seite 36.**

16

**VOLVO DYNAMIC STEERING**  
Müheleses Lenken und absolute Fahrzeugbeherrschung – sogar unter Extrembedingungen. Auch für Lkw mit Doppel-Vorderachse. **Mehr dazu lesen Sie auf Seite 16.**

14

**FAHRERHAUS-INNENRAUM**  
Geräumig und voller Details, die den Fahrer unterstützen und den Arbeitstag angenehmer machen. **Mehr dazu lesen Sie auf Seite 14.**

8

**FAHRERHAUSDESIGN**  
Für einen bestimmten Zweck konzipiert und ausgestattet – von außen eindrucksvoll sichtbar. **Mehr dazu lesen Sie auf Seite 8.**

26

**LIFTBARE TANDEM-ANTRIEBSACHSE**  
Nutzen Sie die zweite Antriebsachse nur dann, wenn Sie sie wirklich brauchen. Die liftbare Tandem-Antriebsachse senkt Ihren Kraftstoffverbrauch, verkleinert Ihren Wendekreis und liefert Ihnen mehr Traktion. **Mehr dazu lesen Sie auf Seite 26.**

28

**AUFBAUSCHNITTSTELLE**  
Sparen Sie dank zahlreicher durchdachter Fahrgestellmerkmale Zeit und Geld beim Aufbauhersteller. **Mehr dazu lesen Sie auf Seite 28.**

40

**5-ACHSIGE KONFIGURATIONEN**  
Der Volvo FMX ist ab Werk auch als Fünfachser lieferbar und für schwerste Aufgaben bereit. **Mehr dazu lesen Sie auf Seite 40.**

34

**TRIDEM**  
Das Tridem-Achsaggregat ist eine großartige Alternative zu Doppelvorderachsen, die den Verbrauch senkt und den Wendekreis verkleinert. **Mehr dazu lesen Sie auf Seite 34.**

22

**LUFTFEDERUNG FÜR BAUFAHRZEUGE**  
Nie dagewesener Fahrkomfort – vor allem im unbeladenen Zustand. Und mit einer Bodenfreiheit von mindestens 300 mm eignet sich diese hintere Luftfederung perfekt für Baustellenaufgaben. Jetzt auch für den FMX mit angetriebener Doppel-Vorderachse. **Mehr dazu lesen Sie auf Seite 22.**

38

**VOLVO SERVICES**  
Ob Sie im Lkw oder im Büro sind, Volvo kann Ihnen dabei helfen, Ihre Arbeit noch effizienter und komfortabler zu erledigen. **Mehr dazu lesen Sie auf Seite 38.**

32

**VOLVO DIESELMOTOREN**  
Motoren mit einer einzigartigen Drehmomentkurve sorgen für erstklassige Fahreigenschaften und sparsamen Verbrauch. **Mehr dazu lesen Sie auf Seite 32.**

10

**I-SHIFT**  
Müheles in der Handhabung und vollgepackt mit Kraftstoff sparender Software. Jetzt noch robuster und auf Wunsch mit Kriechgängen erhältlich. **Mehr dazu lesen Sie auf den Seiten 10–13.**

6

**AUTOMATISCHE TRAKTIONSKONTROLLE**  
Erstklassige Traktion, Fahreigenschaften und Verbrauchswerte. Alle Volvo FMX mit angetriebener Vorderachse sind serienmäßig mit ATC ausgestattet. **Mehr dazu lesen Sie auf Seite 6.**

44

**ZUBEHÖR**  
Konfigurieren Sie den für Ihre Aufgaben geeigneten Lkw – und machen Sie ihn für Ihre Zwecke effizienter. **Mehr dazu lesen Sie auf Seite 44.**

**AUSGEWÄHLTE TECHNISCHE DATEN FINDEN SIE AUF DEN SEITEN 42-43.**

# So viel Traktion, wie Sie brauchen.

## Aber nur dann, wenn Sie sie wirklich brauchen.



Niedrigerer Kraftstoffverbrauch, weniger Verschleiß und bessere Manövrierbarkeit – automatisch. Jeder Volvo FMX mit angetriebener Vorderachse ist serienmäßig mit der revolutionären automatischen Traktionskontrolle ausgestattet.

# 2%

**Einfach rollen lassen.  
Und dabei bis zu 2 %  
Kraftstoff sparen.**

Sie wären überrascht, wenn Sie wüssten, wie selten die angetriebene Vorderachse wirklich zugeschaltet sein muss – selbst in schwierigstem Gelände. Ein in der Wüste (mehr Sand geht nun wirklich nicht) durchgeführter Test ergab, dass der Vorderradantrieb mehr als 95 % der Zeit abgeschaltet bleiben konnte. ATC nutzt diese Tatsache, um automatisch die Vorderachse zu deaktivieren, wenn diese nicht gebraucht wird. So kann der Kraftstoffverbrauch um bis zu 2 % gesenkt werden (Angabe basiert auf Regionalverkehrszyklus).



**Keine Sorge! Alles ist gut geschützt.**

Das Fahrgestell des Volvo FMX ist so konzipiert, dass alle wichtigen Teile gegen Schäden geschützt sind. Die Spurstangen und Lenkhebel verlaufen parallel zur Achse und ragen nicht über die Achse hinaus. Auch die Luftbehälter und Kraftstofftanks sind gut geschützt. Überdies hat die angetriebene Vorderachse dieselbe Einbaulage wie die nicht angetriebene Achse und bietet somit einen Böschungswinkel von 28° (mit Reifen der Größe 13R22,5), was sich beim Erklimmen steiler Anstiege als vorteilhaft erweist. 4x4, 6x6, 8x6 und 10x6 Fahrzeuge sind nun auch mit Luftfederung hinten und 300 mm Bodenfreiheit erhältlich.



**Keine Kompromisse beim Fahren.  
Keine Kompromisse beim Lenken.**

Ohne angetriebene Vorderachse besteht die Gefahr, dass man sich festfährt. Aber wenn sie zugeschaltet ist, beeinträchtigt sie zwangsläufig die Manövrierbarkeit des Fahrzeugs. Hier vereint ATC – im Gegensatz zu einem permanenten Allradantrieb – das Angenehme mit dem Nützlichen. Wenn die angetriebene Vorderachse zugeschaltet ist, erhält man so viel Traktion, wie man braucht, und wenn sie abgeschaltet ist (was die meiste Zeit der Fall ist), kann der Grip der Vorderreifen für das Lenken verwendet werden, was die Manövrierbarkeit des Fahrzeugs deutlich verbessert.



**Maximale Traktion.  
Ohne Verzögerung.**

Das System ist äußerst schnell und zuverlässig. Wenn die Sensoren in den Rädern ein Nachlassen der Traktion feststellen, rückt innerhalb von einer halben Sekunde automatisch die Klauenkupplung für die Vorderachse ein. Sie bleibt solange eingeregelt, bis wieder ausreichend Traktion vorhanden ist und der Antriebsstrang einmal entlastet wird. ATC erfordert kein Eingreifen des Fahrers, sondern funktioniert ganz von selbst. Es besteht jedoch die Möglichkeit, über einen Schalter am Armaturenbrett die Vorderachse oder – unter extrem schwierigen Fahrbedingungen – alle Differenzialsperren einzuschalten.

# Wie man einen echten Baustellen-Lkw erkennt.

Die robuste Konstruktion des Volvo FMX unterscheidet sich deutlich von allen anderen Lkw. Dies sind einige der herausragenden Details: Details, die bei der täglichen Arbeit des Fahrers einen großen Unterschied machen.



## Einstiegsstufe.

Eine niedrige und klappbare Stufe erleichtert den Einstieg in Lkw mit hohem Fahrstell. Alle drei Stufen sind rutschfest. Die zusätzliche Türleuchte sorgt im Dunkeln für einen sicheren Einstieg.



## Leiter.

Leiter und Handlauf erleichtern das Hinaufsteigen zwecks Prüfung der Ladung auf der Ladefläche. Die Stufen sind rutschfest.



## Spiegel.

Robuste Außenspiegel mit stabilen Aufhängungen, die einiges aushalten. Schmale Spiegelträger für gute Sicht nach vorn.



## Hoher Lufteinlass.

Der hoch angeordnete Lufteinlass sorgt stets für saubere Ansaugluft. Er liegt zudem optimal außerhalb des Rückspiegelblickfeldes, hat einen hohen Luftdurchsatz und ist staubgeschützt.



## Das Volvo Iron Mark.

Höher in Richtung Fahrer platziert. Groß und imposant, ganz wie der Lkw. Sie zeigen Ihren Stolz, einen Volvo zu fahren.

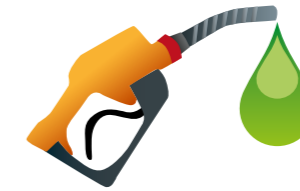


## Trittstufe an der Fahrzeugfront.

Die gesamte robuste untere Fahrzeugfront kann als Leiter genutzt werden. Klettern Sie einfach daran hoch. Für einen noch besseren Zugang zum Reinigen der Windschutzscheibe ist optional eine zusätzliche Stufe erhältlich, die am vorderen Stoßfänger aufgesetzt wird.



# Machen Sie sich keine Gedanken. Fahren Sie einfach.



### Entlastet Sie und Ihren linken Fuß.

Einen Lkw mit I-Shift zu fahren ist ein wahres Vergnügen. Ohne Kupplungspedal können Sie sich bequem zurücklehnen und sich ganz auf den Verkehr und Ihre Aufgabe konzentrieren. I-Shift bedient sich seiner integrierten Intelligenz, um jederzeit schnell und automatisch den richtigen Gang zu wählen. Und die Software bietet Schaltfähigkeiten, mit denen auch der beste Fahrer nicht mithalten kann. Wenn Sie jedoch stärker selbst eingreifen möchten, haben Sie die Möglichkeit dazu. Mit den Wahltasten können Sie eingreifen und die Gänge von Hand wechseln.

### Lassen Sie I-Shift für Sie Kraftstoff sparen.

**Es zahlt sich direkt für Sie aus.** I-Shift ist darauf ausgelegt, Kraftstoff zu sparen. Zunächst sind die internen Energieverluste gering – tatsächlich sogar geringer als bei Schaltgetrieben. Jedoch ist es die Elektronik, die den Unterschied ausmacht. Wenn Sie im Economy-Modus fahren, erfolgt jeder Gangwechsel genau zum richtigen Zeitpunkt, damit der Motor im effizientesten Drehzahlbereich arbeitet. Und dann gibt es noch I-Roll. Das ist eine einzigartige Funktion für das Befahren von Ebenen und leichten Gefällen. Der Antriebsstrang wird dabei im Getriebe automatisch getrennt und der Schwung des Lkw genutzt, anstatt Kraftstoff zu verbrauchen. Das Ergebnis? Bis zu 2 % weniger Verbrauch.

### Verstärktes I-Shift Getriebe. Für schwerste Aufgaben.

Wenn Sie unter Extrembedingungen fahren, werden Sie das verstärkte I-Shift Getriebe zu schätzen wissen. Es wurde eigens für Gegenden konzipiert, in denen Sie häufig Steigungen und Gefälle von mehr als 10 % bewältigen oder durch sehr unwegsames Gelände fahren müssen. Folglich ist I-Shift auch für Bedingungen erhältlich, unter denen ein Schaltgetriebe oder die automatische Powertronic früher die einzigen Optionen waren.

### Welche Ausführung von I-Shift hätten Sie gern?

Die Software macht es möglich, I-Shift genau auf Ihre Fahrbedingungen abzustimmen. Wählen Sie eines von vier Paketen: „Fernverkehr“ (mit oder ohne I-See) für sparsame Autobahnfahrten, „Verteilerverkehr“ mit intelligenten Funktionen zum Rangieren, „Baustellenverkehr“ für schwierige Straßenverhältnisse und das „Schwerlastprogramm“ (mit oder ohne I-See), bei dem I-Shift für Gesamtzuggewichte über 85 Tonnen optimiert wird. 📦



### FUNKTIONSWEISE

Es mag seltsam erscheinen. Im Gehäuse des I-Shift, dem Vorbild moderner Getriebe, verbirgt sich ein nicht synchronisiertes Schaltgetriebe alter Schule. (Daher die kompakte Bauweise und die geringen internen Reibungsverluste.) Doch I-Shift hat natürlich noch mehr zu bieten. Das Geheimnis liegt in der intelligenten elektronischen Steuereinheit. Damit werden die Druckluftkomponenten gesteuert, über die die Kupplung betätigt und die Schaltvorgänge ausgeführt werden. Durch die Einbeziehung von Informationen über Geschwindigkeit, Beschleunigung und Gewicht des Fahrzeugs, die Neigung der Straße, Drehmomentbedarf und andere Parameter kann jeder Schaltvorgang mit höchster Präzision ausgeführt werden. Außerdem kommuniziert die Steuereinheit direkt mit dem Motor, der wiederum die Drehzahl und die Wirkung der Motorbremse anpasst und so schnelle und mühelose Schaltvorgänge ermöglicht.



**LANGSAMER ALS JE ZUVOR. BLÄTTERN SIE UM, UM MEHR DARÜBER ZU ERFAHREN.**

📦 Auf Wunsch auch als Zubehör erhältlich.

# Der schnellste Weg zu Produktivität? Langsamer werden.

I-Shift ist jetzt noch vielseitiger und einfacher zu fahren. Das automatisierte Getriebe ist nun wahlweise mit einem oder zwei Kriechgängen und zusätzlichen Rückwärtsgängen erhältlich.



**Fahren Sie los, wo Sie möchten.** Wenn Sie schwere Lasten befördern, wissen Sie, dass das Anfahren aus dem Stand nicht immer ganz einfach ist – vor allem am Berg oder auf schlechten Wegen. Vielleicht müssen Sie sogar die Fracht abladen oder ein Abschleppfahrzeug anfordern, was sich verheerend auf Ihre Mobilität und Produktivität auswirkt. Wenn Sie Ihren FMX mit Kriechgängen ausstatten, gehört diese Sorge der Vergangenheit an. Das Anfahrverhalten verbessert sich deutlich, und die Belastung der Kupplung nimmt um bis zu 75 Prozent ab, was Ihnen unnötige Reparaturen erspart.



**Kriechen und sparen.** Können Kriechgänge wirklich den Verbrauch optimieren? Aber sicher. Denn früher ging die Anfahrleistung häufig zu Lasten des Kraftstoffverbrauchs. Heute hingegen können wir Ihr Fahrzeug dank der Kriechgänge mit einer längeren Hinterachsübersetzung ausstatten, sodass die Reisegeschwindigkeit auf guten Straßen bei deutlich niedrigerer Drehzahl erreicht wird. Dies senkt Ihren Kraftstoffverbrauch um mehrere Prozent.



**Sagen Sie ja zu mehr Aufträgen.** Kriechgänge erhöhen die Vielseitigkeit des Fahrzeugs, sodass Sie ein und denselben Lkw für unterschiedlichste Aufgaben und unter verschiedensten Bedingungen einsetzen können. Sie fahren auf Asphalt und im Gelände? Sie müssen extreme Lasten transportieren? Sie sind in Höhenlagen tätig? Sie machen Sondertransporte? Kein Problem.



**Perfekte Kontrolle in jeder Richtung.** Rangiermanöver zählen zu den anspruchsvollsten Aufgaben bei der Arbeit. Dank einer Getriebeübersetzung von bis zu 32:1 (und von bis zu 37:1 im Rückwärtsgang) können Sie mit den Kriechgängen langsamer fahren als je zuvor – halb so schnell wie mit einem normalen I-Shift Getriebe. Sie haben stets die volle Kontrolle, sodass Sie mühelos und präzise die richtige Be- und Entladeposition einnehmen können und Unfälle vermeiden, die Ihren Tag und Ihre Produktivität ruinieren würden.

**SCHLANKE GÄNGE**  
Das Kriechgangmodul macht das I-Shift Getriebe nur 120 mm länger und 48 kg schwerer.

# Draußen ist es schmutzig.

# Drinnen ist es sauber und gemütlich.



### Leichtere Lenkradverstellung. Mehr Beinfreiheit.

Wir haben das Einstellpedal für das Lenkrad und die Lenksäule modifiziert, um mehr Freiheit für Ihre Knie zu schaffen.



### Alles bequem in Reichweite.

Bedienungsfreundliches Navigations- und Fuhrparkmanagementsystem. Verbesserte Kommunikation und mehr Sicherheit. Höhere Qualität beim Audio-Entertainment. Das Komplettsystem von Volvo Trucks für Services und Infotainment führt alle benötigten Funktionen auf einem 7-Zoll-Touchscreen zusammen. Mehr dazu lesen Sie auf **Seite 18**.



### Farbe „Raven“.

Die Farbe der Instrumententafel trägt die Bezeichnung „Raven“. Sie wurde speziell für die Baustellenumgebung entwickelt, da diese Farbe besonders schmutzunempfindlich ist.



### Ergonomie an erster Stelle.

Das sanft geschwungene Armaturenbrett sieht nicht nur ansprechend aus. Es ist zugunsten einer ergonomischen und komfortablen Sitzposition gestaltet. Alle Bedienelemente, Instrumente und Staufächer sind gut erreichbar.



### Soundsystem.

Das Soundsystem bietet alles, was Sie für einen optimalen Hörgenuss im Fahrerhaus benötigen. Zugriff auf Streaming-Dienste wie Spotify, Deezer und Tunes sowie DAB/DAB+ (Digital Audio Broadcasting) als Option. 📶



### Klimaanlage mit automatischer Temperaturregelung.

Die elektronisch geregelte Klimaanlage sorgt dafür, dass im Fahrerhaus stets ein angenehmes Raumklima herrscht. Sie müssen lediglich die gewünschte Temperatur einstellen. Und mit der My Truck-App können Sie die Heizung sogar fernsteuern.



### Platz zum Arbeiten.

Ein bequemer Fahrersitz, hervorragende Sicht und viel Platz machen Ihre Arbeit angenehmer – und sicherer. Ein übersichtliches Armaturenbrett sowie alle Schalter und Hebel in bequemer Reichweite erleichtern das Fahren.



### Eingelassene Ablageschale.

Die Ablageschale befindet sich auf der Instrumententafel. Es handelt sich um eine praktische Ablage für kleine Utensilien, die sogar über einen Stifthalter verfügt.



### Jede Menge Stauraum.

Die geräumigen Staufächer vorn, unter der Liege (Option), hinten und außen können auf Ihren Bedarf zugeschnitten werden und werden durch zahlreiche praktische Fächer für kleinere Gegenstände ergänzt.



### Liege zum Ruhen oder Schlafen.

Verzichten Sie nicht auf Schlafkomfort, nur weil Sie die Nacht im Fahrerhaus verbringen müssen. Die untere Liege ist 70 cm breit und besitzt eine 16 cm dicke Taschenfederkernmatratze, die in drei verschiedenen Härtegraden erhältlich ist.



### Sauberes Wasser an jedem Ort.

Wenn Sie frisches Wasser brauchen, haben Sie es nicht weit. Das Außenfach fasst einen 7-Liter-Tank mit einem Zapfhahn. 📶



### Standheizung.

Stehen Sie beim Beladen oder Entladen in der Kälte oder frieren Sie bei der Pause? Mit der Standheizung haben Sie stets ein angenehmes Klima im Fahrerhaus. 📶



### Verbesserte Innenbeleuchtung.

Die ebenso sparsamen wie leuchtstarken Lichtquellen liefern eine fantastische Fahrerhaus-Innenbeleuchtung. Alle lassen sich kinderleicht in drei vorgegebenen Stufen oder mit dem Dimmer regeln.



### Einfach liegen bleiben.

Über die Konsole im Schlafabteil können Sie die Innenbeleuchtung, den Wecker, die Standheizung, das Audiosystem, die Fenster und Verriegelungen bedienen. Und zwar ohne die Liege zu verlassen.



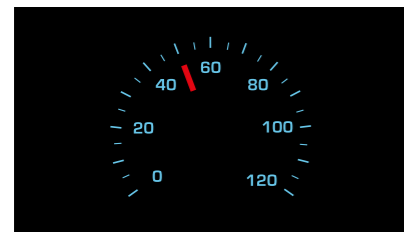
### Elektrische Feststellbremse.

Die elektrisch betätigte Feststellbremse wird über einen leicht zugänglichen Schalter am Armaturenbrett bedient. Sie wird automatisch betätigt, wenn Sie den Zündschlüssel abziehen, und wird – unterstützt durch EBS – automatisch gelöst, sobald Sie anfahren.



### Platz für Alcolock.

Alkohol hat im Straßenverkehr nichts zu suchen. Und darum gehört Alcolock dorthin. Lassen Sie es werksseitig in Ihren Volvo FMX einbauen und geben Sie Ihren Kunden damit ein deutliches Signal, wie ernst Sie die Verkehrssicherheit nehmen. 📶



### Nachtmodus.

Die serienmäßige Sicherheitsfunktion erlaubt Ihnen das Abschalten aller Hintergrundbeleuchtungen im Instrumentenblock, außer der des Tachometers. Sie werden nicht durch unwichtige Beleuchtungen abgelenkt. Dadurch wird das Fahren bei Nacht sicherer – oder das Ankuppeln des Anhängers bzw. Aufliegers bei schlechter Sicht. Eventuelle Warnanzeigen erscheinen dennoch auf dem Instrumentenblock.



### Alles in unmittelbarer Nähe.

Mit den Bedientasten für Geschwindigkeitsregelung, Audiosystem, Telefon und Funktionen der Informationsanzeigen können Sie Ihre Hände am Lenkrad lassen.



### Die Wunschposition.

Jeder Fahrer weiß, wie wertvoll ein guter Sitz ist. Der Sitz im Volvo FMX lässt sich um 20 cm in Längsrichtung verschieben und um 10 cm vertikal verstellen. Dazu besitzt er eine neue Polsterung für mehr Komfort als je zuvor.



### Elektronische Funkfernbedienung.

Mehr als ein Schlüssel. Öffnen oder schließen Sie den Lkw aus der Distanz. Schalten Sie die Beleuchtung ein, um sich dem Fahrerhaus sicher zu nähern. Und wenn Sie sich bedroht fühlen, drücken Sie einfach die Paniktaste, um die Hupe zu betätigen. 📶



# Die Straße führt geradeaus. Und doch sind Korrekturen nötig.

Volvo Dynamic Steering führt zu einer deutlichen Verringerung des Kraftaufwands beim Lenken. Das Ergebnis: mehr Sicherheit und eine geringere Belastung der Muskulatur des Fahrers. Die Lenkung eignet sich perfekt für Baufahrzeuge, für die unwegsames Gelände, schwere Lasten und schwierige Manöver bei langsamer Fahrt zum Arbeitsalltag gehören. Volvo Dynamic Steering ist auch für Fahrzeuge mit Doppel-Vorderachse (8x2, 8x4 und 10x4) erhältlich.



## FUNKTIONSWEISE

Wir haben einen Elektromotor an die Lenkwelle montiert. Der Motor wird 2.000-mal pro Sekunde durch die elektronischen Steuergeräte des Lkw geregelt und erzeugt eine Drehmomentüberlagerung. Das Drehmoment ist progressiv und verleiht der Lenkung bei Bedarf mehr Kraft, wodurch unabhängig von Last und Reifen ein vorbestimmtes Lenkgefühl entsteht. Dies führt zu einem gänzlich anderen Fahrerlebnis – beruhigend vorhersagbar.



Bei langsamer Fahrt verringert Volvo Dynamic Steering die auf den Fahrer einwirkenden Kräfte um bis zu 85 Prozent.

Bei hoher Geschwindigkeit auf befestigten Wegen schluckt das System Schlaglöcher und verhindert, dass Erschütterungen das Lenkrad erreichen.

Die Lenkung korrigiert beispielsweise durch Windböen oder Spurrillen verursachte Kursabweichungen.

Volvo Dynamic Steering gleicht Kursabweichungen aus, die durch Fahrbahnneigungen verursacht werden.

Das Rückwärtsfahren ist deutlich leichter, und das Lenkrad kehrt automatisch in die Neutralstellung zurück, wenn Sie es loslassen.

Volvo Dynamic Steering eignet sich besonders gut für Fahrzeuge mit mehreren Hinterachsen und/oder Doppel-Vorderachse.

## INSTRUMENTENTAFEL

# Die Welt des Infotainments in bequemer Reichweite.

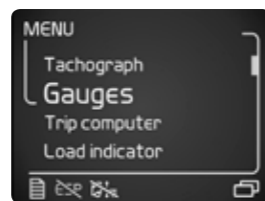
Einfache Navigation und verbesserte Kommunikation. Effizienteres Flottenmanagement. Das integrierte System von Volvo Trucks für Services und Infotainment führt alles auf einem eingebauten Touchscreen zusammen – für ein sichereres und komfortableres Fahrerlebnis.

Es ist benutzerfreundlich und kann direkt über den Bildschirm, per Sprachbefehl und über die Lenkrad-Bedienelemente gesteuert werden. Alle benötigten Informationen sind dort, wo Sie sie brauchen. Zentral an einer Stelle. Bleiben Sie in Verbindung.



### Informationszentrale.

Ein kurzer Blick in die Mitte des Tachos genügt, und Sie haben die wichtigsten Informationen: Gang, I-Shift Modus, (adaptive) Geschwindigkeitsregelung, Zusatzbremsen und Drehzahl.



### Fahrerinformationsdisplay.

Praktisches 4-Zoll-Display mit zahlreichen Zusatzinformationen. Wählen Sie mit Hilfe der Tasten am Lenkrad aus, welche Infos angezeigt werden sollen. Die benutzerdefinierte Ansicht ermöglicht die Auswahl von bis zu drei Favoriten, wie z. B. unterschiedliche Anzeigen, Fahrerwarnsystem und Lastanzeige. Falls ein Fehler auftreten sollte, teilt Ihnen die Nachricht deutlich mit, wo das Problem liegt. Unmissverständlich. Erhältlich als Monochrom- oder Farbdisplay.



### Sekundäres Informationsdisplay.

Es ermöglicht Ihnen den Zugang zum integrierten System für Dienste und Infotainment. Navigation, Flottenmanagement, Kommunikation, verbesserte Sicherheit und erstklassiges Audio-Entertainment – alles über einen 7-Zoll-Touchscreen. 📱

### EINGEBAUTER GPS-NAVIGATOR

Der Volvo FMX verfügt über ein vollständig integriertes Navigationssystem. Das Gerät kennt die technischen Daten Ihres Fahrzeugs und hilft Ihnen auf der Grundlage von Kartendaten bei der Auswahl einer Strecke, die für die Achslast und Höhe Ihres Fahrzeugs geeignet ist. Darüber hinaus ist es optimal in Dynafleet OnBoard integriert, sodass Sie vom Unternehmen exakte GPS-Koordinaten erhalten können. 📱

### SOUNDSYSTEM

Das Soundsystem bietet alles, was Sie für einen optimalen Hörgenuss im Fahrerhaus benötigen. Zugriff auf Streaming-Dienste wie Spotify, Deezer und Tunes sowie DAB/DAB+ als Option. Sie können Ihr Smartphone über USB, AUX oder Funk verbinden. 📱

### TELEFON

Über Bluetooth können zwei Telefone gleichzeitig verbunden werden, sodass Sie Ihr Telefonbuch durchsuchen, in das integrierte Mikrofon sprechen und über die Lautsprecher hören können.

### DYNAFLEET ONBOARD

Kein separates Display erforderlich. Alle Informationen des Transportmanagementsystems von Volvo sind in SID-High integriert. 📱

### LENKZEITEN-FEEDBACK

Unterstützt die Einhaltung von Lenk- und Ruhezeiten. Sie wissen jederzeit, wann Zeit für eine Pause ist.



# Wie kann ein Stoßfänger Ihre Mobilität beeinflussen?

Egal, wie qualifiziert Sie sind, auf engen und dunklen Wegen im Steinbruch oder in der Kiesgrube kann man leicht irgendwo anecken und den Lkw beschädigen. Daher müssen die Hauptscheinwerfer geschützt und gut verankert sein. Schlechte Wege und Steine dürfen die Ölwanne nicht beschädigen. Die Stoßfänger müssen rauen Einsatzbedingungen standhalten. Und wenn mal etwas passiert, sollten Sie den Lkw nicht gleich in die Werkstatt bringen müssen. Fahren Sie einfach weiter, als wenn nichts geschehen wäre. Weil Mobilität entscheidend ist.



## Der widerstandsfähige Stoßfänger.

Er besteht aus drei Stahlbauteilen, die Befestigungen sind nicht verdeckt und leicht zu lösen. Dadurch können beschädigte Teile leicht ausgetauscht werden.

Sollten Sie in einen Schutthaufen fahren, ist das nicht so schlimm. Vielleicht ist der Stoßfänger noch nicht einmal beschädigt. Das liegt daran, dass der Stahlstoßfänger auch noch mit einer dicken Polypropylenschicht versehen ist, die nach leichter Verformung in ihre ursprüngliche Form zurückkehrt.



## Vorderer Unterfahrschutz.

Die gesamte untere Front ist als Kastenkonstruktion ausgelegt. Alle Teile interagieren, wodurch die Konstruktion sehr robust ist, sich aber gleichzeitig auch bei einer Kollision mit einem Pkw elastisch verhält.

Wir bei Volvo haben diesen Lkw bei unseren Tests schlechter behandelt, als Sie es je tun werden. Und wir sind jetzt davon überzeugt, dass dies branchenweit die robusteste Front ist.



## Die Motorschutzplatte.

Diese Schutzplatte unter dem Motor hat ihren Namen wirklich verdient. Sie ist 3 mm stark und schützt nicht nur die komplette Ölwanne, sondern auch die Schläuche und den Kühler. Bei Fahrten auf unbefestigtem Untergrund sind alle empfindlichen Teile geschützt, auch beim Rückwärtsfahren.

Die Motorschutzplatte hat noch einen weiteren Vorteil: Beim Fahren in staubiger Umgebung verringert die Platte Staubwirbel unter dem Lkw.

# Ein ebener Unterboden. Dieser Lkw hat einen.

Im Vergleich zu einer herkömmlichen Parabelfederung bieten Luftfederungen zahlreiche Vorteile. Sie ermöglichen eine ruhigere Fahrt unabhängig vom Straßenzustand und schonen so das Fahrzeug, die Fracht und vor allem den Fahrer. Wir haben eine eigens für Baufahrzeuge entwickelte hintere Luftfederung im Programm, die große Bodenfreiheit (mindestens 300 mm) bietet und sich damit auch für unwegsames Gelände eignet.

## BESSERE TRAKTION UND HÖHERE DURCHSCHNITTSGESCHWINDIGKEIT

Der optimierte Hinterachsdruck der einzelnen Achsen sorgt für eine bessere Traktion und ist der Luftfederung zu verdanken. Bei Bedarf kann der Fahrer die Achslastverteilung anpassen, um die Traktion zu verbessern. Die Luftfederung sorgt für eine bessere Schwingungsentkoppelung des Fahrzeugs und erhöht besonders im unbeladenen Zustand den Fahrkomfort. Dies trägt auch zu einer höheren Durchschnittsgeschwindigkeit bei.

## FÜR ANGETRIEBENE VORDERACHSE

Die hintere Luftfederung ist auch für den Volvo FMX mit angetriebener Vorderachse (4x4, 6x6, 8x6 und 10x6) erhältlich.

## KOMFORT UND VIELSEITIGKEIT

Die Luftfederung sorgt für hervorragenden Fahrkomfort und ermöglicht eine variable Bodenfreiheit. Es gibt keine Aufhängungsteile außerhalb des Hinterreifenradius. Dadurch ist das Fahrzeug perfekt für die Zusammenarbeit mit Asphaltfertigern geeignet.

## LUFTBÄLGE ÜBER DER ACHSE MONTIERT

Die Luftbälge sind besser geschützt und ihre Position trägt zur großen Bodenfreiheit bei. Bei allen anderen Bauteilen ist dies auch der Fall.

## STABILISATOREN IN DER MITTE DES ACHSAGGREGATS

Die Position des Stabilisators führt zu geringeren Torsionskräften am Fahrgestell und zu einer besseren Roll- und Kippstabilität. Sie trägt außerdem zur großen Bodenfreiheit bei.

## GESCHÜTZTE BREMSEN

Keine Sorge! Keine Bauteile der Bremsanlage befinden sich unterhalb der Hinterachse. Aus diesem Grund können Sie sicher sein, dass der Lkw alle Hindernisse überwindet.

## HOHE ACHSAGGREGATLAST

Tandemachse: 26 Tonnen  
Tridem: 36 Tonnen

## GROSSE BODENFREIHEIT

300 mm unter den Längslenkern  
335 mm unter dem Differenzial



# 32 Tonnen.

Manchmal kann es draußen ein wenig problematisch werden. Sie bleiben einfach stecken. Beruhigend zu wissen, dass der Volvo FMX mit einer Abschleppkupplung ausgerüstet ist, die das Gewicht auch wirklich verkräftet.



**Mit einem einfachen Handgriff.**

Mit einem einfachen Handgriff lösen Sie den Drehgriff, um ein Seil oder eine Zugstange an der Abschleppkupplung in der Mitte der Fahrzeugfront zu befestigen. Die Vorrichtung hat Tests mit seitlichen Zug-/Druckkräften von erstaunlichen 32 Tonnen bei einem maximalen Winkel von 15° bestanden.



**Daher können Sie sich auf die Abschleppvorrichtung verlassen.**

Sie ist Teil eines Querträgers, der aus hochfestem Stahl gefertigt ist. Die gesamte Vorrichtung ist fest an die Längsrahmenträger montiert. Es handelt sich nicht nur um eine besonders stabile Struktur, sondern stellt auch eine großartige Lösung zur Dämpfung der Eigenfrequenz des Fahrgestells dar, was den Fahrkomfort verbessert.



# Weniger Verbrauch und kleinerer Wendekreis?

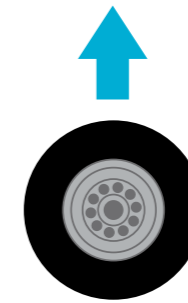
## Einfach die Antriebsachse anheben.

Die liftbare Tandem-Antriebsachse ist eine Spezialfunktion, mit der Ihr 6x4 oder 8x4 die Traktion und Nutzlast einer Tandem-Antriebsachse mit den Fahreigenschaften und der Effizienz einer Solo-Antriebsachse kombiniert – alles in einem Fahrzeug.



### Bis zu 4 % weniger Kraftstoffverbrauch im unbeladenen Zustand.

Aufgrund der zusätzlichen Reibung und des größeren Rollwiderstands verbrauchen Antriebsachsen normalerweise ziemlich viel Kraftstoff, und zwar permanent. Mit der liftbaren Tandem-Antriebsachse ist das anders. Durch das Auskuppeln und Anheben der zweiten Antriebsachse im unbeladenen Zustand lässt sich der Kraftstoffverbrauch um bis zu 4 % senken. Auf Dauer summiert sich das zu einem hohen Betrag.



### Behalten Sie die Bodenhaftung.

Solange die zulässigen Achslasten es erlauben, kann die zweite Antriebsachse angehoben werden, um das gesamte Gewicht auf eine Antriebsachse zu verlagern und so die Traktion zu verbessern.



### Profitieren Sie von einem kleineren Wendekreis.

Mit der liftbaren Tandem-Antriebsachse lässt sich ein 6x4 in einen 4x2 und ein 8x4 in einen 6x2 verwandeln. Analog zum Anheben einer mitrollenden Achse führt dies zu einer deutlichen Verbesserung der Manövrierbarkeit des Fahrzeugs, da sich der Wendekreis verkleinert. Bei einem 6x4 mit 4,60 Meter Radstand zum Beispiel lässt sich der Wendekreis auf diese Weise um mehr als zwei Meter verkleinern.

### In nur 15 Sekunden zur optimalen Antriebsart.

Die liftbare Tandem-Antriebsachse ist die ideale Lösung, wenn Sie schwer beladen in die eine Richtung fahren und auf dem Rückweg eine Leerfahrt haben. Im unbeladenen Zustand drücken Sie einfach eine Taste auf dem Armaturenbrett, um die Antriebsachse auszukuppeln und anzuheben. Beim Beladen des Fahrzeugs wird die Antriebsachse automatisch heruntergelassen und wieder eingekuppelt, um für die bestmögliche Traktion und optimale Fahreigenschaften zu sorgen. Der gesamte Vorgang dauert nicht länger als etwa 15 Sekunden, sodass Sie keine wertvolle Zeit verlieren.

### KLAUENKUPPLUNG

Das Längsdifferenzial wird durch eine Klauenkupplung ersetzt, mit der sich die hinterste Achse komplett abschalten lässt.

### LUFTFEDER

Ein Luftbalg zwischen der zweiten Antriebsachse und dem Fahrgestell ermöglicht das Anheben und Absenken der Achse.



# Wie für Ihren Aufbau vorbereitet.

Aufbauhersteller haben einen Lieblings-Lkw, nämlich Volvo. Das liegt daran, dass wir einiges unternommen haben, um Ihnen die Arbeit zu erleichtern, indem wir das Fahrerhaus bereits im Werk für den Aufbau vorbereiten. So können Sie unnötige und kostspielige Umbauten vermeiden, und das bedeutet weniger Zeit beim Aufbauhersteller. Hier sind einige Merkmale, die einen Unterschied ausmachen.



## Volvo Informationen für Aufbauhersteller.

Sobald Sie Ihren Volvo FMX bestellt haben, stehen im intuitiven VBI-Onlineportal exakte Zeichnungen des spezifizierten Fahrzeugs zur Verfügung. So kann der Aufbauhersteller schon mit der Arbeit beginnen, während der Lkw noch in Bau ist, wodurch die Aufbauzeit enorm verkürzt wird.



## Nebenantriebe für alle Anforderungen.

Es gibt ein großes Angebot an kupplungs-unabhängigen und kupplungsabhängigen Nebenantrieben: motor- oder getriebemontiert. Außerdem gibt es ein großes Angebot an Hydraulikpumpen, sogar mit Kupplung, um Kraftstoff zu sparen. 📌



## Ein gerader Rahmen.

Anders als die meisten anderen Lkw hat ein Volvo einen Rahmen, der hinter dem Fahrerhaus vollkommen gerade und parallel ist. Dies erleichtert die Aufgabe des Aufbauherstellers ungemein.



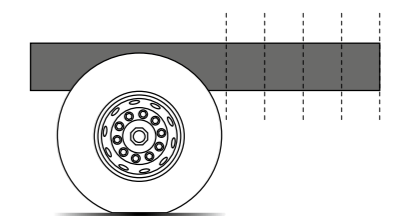
## Klare Aufgabenverteilung.

Wir lassen keine Teile von unseren Ingenieuren auf dem Rahmen platzieren. Das fällt ganz in die Zuständigkeit des Aufbauherstellers und bietet ein hohes Maß an Flexibilität.



## Bohrungen ab Werk.

Oben im Rahmen gibt es eine Lochreihe, die für den Aufbau bestimmt ist. Da wir hier nicht mit Nieten arbeiten, kann der Aufbauhersteller die Ausrüstung ganz einfach befestigen.



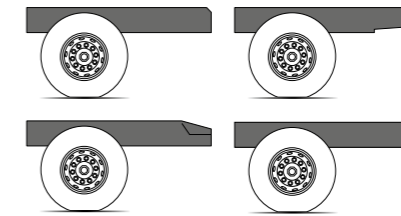
## Hinterer Überhang exakt auswählbar.

Der hintere Rahmen kann ab Werk in Schritten von 50 mm exakt so zugeschnitten werden, dass er optimal zu Ihrem Aufbau passt. Ganz gleich, ob ein extrem kurzer hinterer Überhang gefordert ist oder ein längerer.



## Jede Menge Auswahlmöglichkeiten.

Je mehr Kombinationen möglich sind, desto leichter lässt sich ein Lkw anpassen. Aus diesem Grund bietet der Volvo FMX im Hinblick auf Achskonfigurationen, Fahrgestellhöhen und Radstände mehr Möglichkeiten als je zuvor.



## 4 verschiedene hintere Rahmenenden.

Der FMX ist ab Werk mit vier unterschiedlichen hinteren Rahmenenden lieferbar: oben gekürzt (für Kipper, Hakenabroller und Entsorgungsfahrzeuge), unten gekürzt (für Zentralachsanhänger), abgeschrägt (für Sattelzugmaschinen) oder gerade (für Fahrgestelle).



## Position des hinteren Unterfahrerschutzes.

Die Möglichkeiten für das Rahmenende werden noch zusätzlich erweitert, indem der Unterfahrerschutz hinten an mehreren Positionen angebracht werden kann.



## Zwei verschiedene Rahmenhöhen.

Wählen Sie je nach Anforderung des Aufbaus zwischen einem 266-mm- und 300-mm-Rahmen.



## Aufbauhersteller-Modul.

Erleichtert dem Aufbauhersteller den Zugang zum elektrischen System des Lkw, um die Funktionen anzupassen. Die Bedienung erfolgt bequem über die flexiblen Schalter am Armaturenbrett oder die Fernbedienung „Work Remote“. 📌



## Fahrgestellpaket.

Optionen wie seitlicher Unterfahrerschutz, Aufbaubefestigungen, Kotflügel und LED-Rückleuchten sind als Paket erhältlich – einfach zu bestellen und von hoher Qualität.



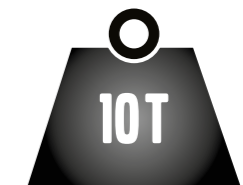
## Anbaugerätehalterungen.

Der Volvo FMX kann werkseitig mit am Rahmen befestigten Aufbaubefestigungen ausgestattet werden. Diese können ab sofort nicht mehr nur zwischen den Achsen, sondern auch am hinteren Überhang angebracht werden.



## Vorbereitung für einen Kran.

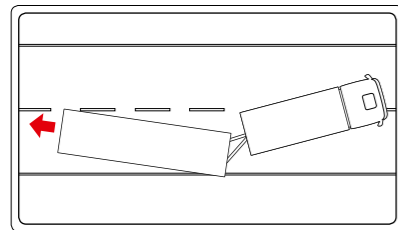
Ein niedriges Fahrgestell und hohe Achslasten – das steht auf der Wunschliste von Kranbauern ganz oben. Der Volvo FMX bietet beides. Darüber hinaus können wir nah dem Fahrerhaus einen Freiraum am Rahmen einrichten und den Lkw mit vormontierten Kranplatten ausliefern.



## Vielfältige Verstärkungen.

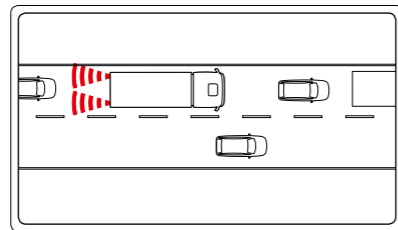
Bei manchen schweren Einsätzen wird hoher Druck auf den Rahmen ausgeübt. Aber keine Sorge. Für den Volvo FMX gibt es eine große Auswahl an Innenrahmen, die genau die richtigen Verstärkungen für Ihren Bedarf liefern.

# Auch ein erstklassiger Fahrer kann zusätzliche Unterstützung auf der Straße gebrauchen.



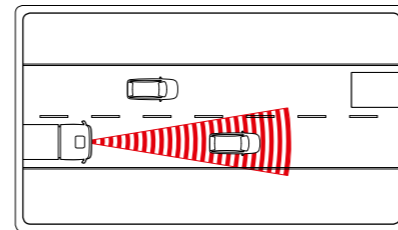
### Impuls-Streckbremse.

In bestimmten Situationen, wie beim Abbiegen und bei Gefällefahrten auf glatter Straße, droht der Anhänger den Lkw zu überholen. Dadurch kommt es zu dem gefährlichen Klappmesser-Effekt. Dies soll mit der Impuls-Streckbremse von Volvo verhindert werden. Durch Impulsbremsung des Anhängers wird der Lastzug „gestreckt“ und die Gefahr gebannt. Das System wird in gefährlichen Situationen bei Geschwindigkeiten bis zu 50 km/h automatisch aktiviert. Die Impuls-Streckbremse ist sowohl für Fahrgestelle als auch für Sattelzugmaschinen erhältlich.



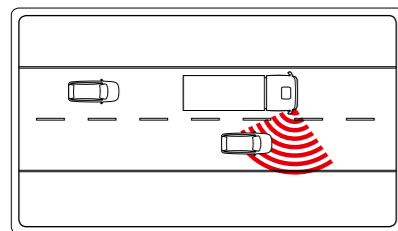
### Notbremslicht.

Wenn Sie stark und schnell auf die Bremsen treten, blinken die Bremsleuchten in schneller Folge, um die Fahrzeuge hinter Ihnen zu warnen. Eine wirksame Methode zur Vermeidung von Auffahrunfällen, die zu Massenkarambolagen und tödlichen Verletzungen führen können. 📌



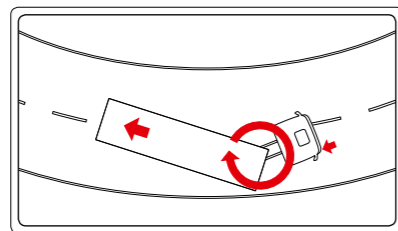
### Abstandsregeltempomat, Kollisionswarnung und Notbremsassistent.

Passen Sie sich mühelos dem Verkehrsfluss an. Mit der adaptiven Geschwindigkeitsregelung (ACC, Adaptive Cruise Control) auf Radarbasis halten Sie einen ausreichenden Sicherheitsabstand zu den vorausfahrenden Fahrzeugen ein. Zu diesem Zweck werden Gaspedal und alle verfügbaren Bremsen kontrolliert. Besteht die Gefahr einer Kollision, werden Warnleuchten auf der Frontscheibe projiziert. Und wenn ein Aufprall unmittelbar bevorsteht, greift sofort der automatische Notbremsassistent ein.



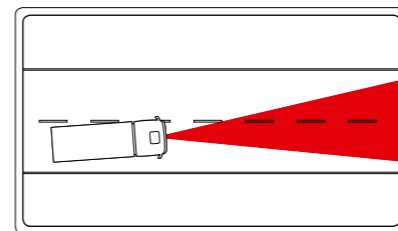
### Spurwechselunterstützung.

Im toten Winkel auf der Beifahrerseite können sich andere Verkehrsteilnehmer befinden. Die Spurwechselunterstützung überprüft diesen Bereich mit Radartechnik, sobald Sie den Blinker betätigen. Wenn der Bereich nicht frei ist, werden Sie mit einem akustischen Signal und einem blinkenden Symbol im Spiegel darauf hingewiesen.



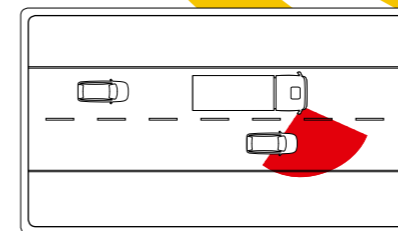
### Elektronisches Stabilitätsprogramm.

Das elektronische Stabilitätssystem (ESP) bremst jedes Rad einzeln ab. Das bringt Stabilität für das gesamte Gespann, was dem Klappmessereffekt, Überschlagen und Anhängerschwingen entgegen wirkt. ESP ist für Sattelzugmaschinen und Fahrgestelle mit zwei oder drei Achsen erhältlich. 📌



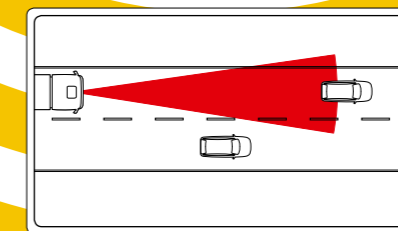
### Fahrerwarnsystem.

Das Fahrerwarnsystem ist eine intelligente Funktion, die Ihr Fahrverhalten überwacht. Wenn es von dem normalen Verhalten abweicht und auf Müdigkeit hindeutet, werden Sie von einem Signal und einer Meldung auf dem Display darauf aufmerksam gemacht, dass Sie eine Pause einlegen sollten. 📌



### Abbiegekamera.

Sie behalten den nicht einsehbaren Bereich auf der Beifahrerseite des Lkw im Auge. Die Abbiegekamera wird bei Betätigen des Blinkers aktiviert und zeigt die Seitenansicht auf dem sekundären Informationsdisplay an.



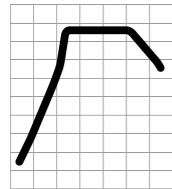
### Spurhalteassistent.

Das Abkommen von der Fahrspur ist eine häufige Ursache für schwere Unfälle. Zu häufig, wie wir finden. Der Spurhalteassistent kontrolliert mit einer Kamera die Fahrbahnmarkierungen und warnt Sie, wenn Sie sie unbeabsichtigt überfahren.



# Bis zu 540 PS pure Kraft.

## Ohne Beeinträchtigung der Wirtschaftlichkeit.



### Die Volvo Drehmomentkurve: Sie werden es im Pedal spüren.

Hervorragendes Drehmoment bei niedrigen Drehzahlen. Ein extrem weiter Drehzahlbereich mit maximalem Drehmoment. Spitzendrehmoment trifft auf Spitzenleistung. Die Führungsrolle von Volvo auf dem Gebiet der Dieselmotorentechnologie wird beim Vergleich der Motorkurven sofort deutlich. Das Ergebnis sind schnelle Beschleunigung, hervorragende Zugkraft, komfortables Handling bei niedrigen Drehzahlen und nicht zuletzt eine kraftstoffsparende und angenehme Fahrt bei Reisegeschwindigkeit.



### Sparsamkeit eingebaut.

Es ließen sich noch viele weitere Punkte aufführen, die dazu beitragen, dass Volvo Motoren in Sachen Kraftstoffverbrauch schwer zu schlagen sind. Alle Fahrzeuge – sowohl mit D11- als auch mit D13-Motoren – sind jetzt zur Maximierung der Effizienz mit einem Common-Rail-Einspritzsystem ausgestattet. Das höhere Verdichtungsverhältnis bei den 420- und 460-PS-Motoren sowie ein neuer optimierter Turbolader bei den Varianten mit 500 und 540 PS tragen zur verbesserten Wirtschaftlichkeit bei. Die Vorteile werden sich auf Ihre Betriebsergebnisse auswirken. Und auf die Umwelt.



### Bis zu 540 PS. Treffen Sie Ihre Wahl.

Die Motorenpalette für den Volvo FMX umfasst acht verschiedene Leistungsvarianten: vier 11-Liter- (D11) und vier 13-Liter-Motoren (D13). Sie können sicher sein, dass auch der für Ihre Transportanforderungen passende Motor erhältlich ist.



### Volvo Motorbremse.

**Bis zu 510 PS Bremsleistung.** Geringerer Verschleiß beim Treten des Bremspedals. Die patentierten Volvo Motorbremsen liefern eindrucksvolle 375 kW (510 PS) Bremsleistung beim D13 und 290 kW (394 PS) beim D11. Durch das Zusammenspiel mit dem I-Shift Getriebe und der Geschwindigkeitsregelung können Sie bequem in die Kiesgrube oder den Steinbruch einfahren, ohne die Sicherheit oder die Wirtschaftlichkeit zu beeinträchtigen.



### MOTORSTEUERUNG HINTEN

Eine kompakte und gewichtsparende Konstruktion, die den Druckluftkompressor sowie die Servolenkungs-, Öl- und Kraftstoffförderpumpe antreibt.

### COMMON-RAIL-EINSPRITZUNG

Aus Gründen der Effizienz und Schadstoffarmut besitzen die Motoren eine Common-Rail-Einspritzung, die präzise vom Motormanagement gesteuert wird.

### SECHS IN REIHE

6 Zylinder, 7 Hauptlager zur Verteilung der Kräfte. Zuverlässigkeit kommt nie aus der Mode.

### HYDRAULIKPUMPEN MIT KUPPLUNGEN

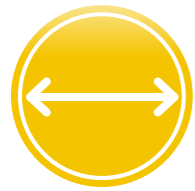
Das Angebot von am Motor montierten Hydraulikpumpen umfasst unter anderem zwei auskuppelbare Varianten.

### GESCHLOSSENE KURBELGEHÄUSEENTLÜFTUNG

Eine geschlossene Kurbelgehäuseentlüftung, die ein Entweichen von Kurbelgehäusegasen in die Umgebungsluft verhindert.

# Nehmen Sie Kurven mit Leichtigkeit.

Wenn Sie viel auf guten Straßen und häufig unbeladen unterwegs sind (was bei den meisten Baufahrzeugen der Fall ist), ist das luftgefederte Tridem-Aggregat eine gute Alternative. Das dreiachsige Aggregat verbessert die Manövrierbarkeit auf engem Raum und bietet die Möglichkeit, eine (oder sogar zwei) der Achsen anzuheben, um den Verbrauch und die Traktion zu verbessern.



## Fahrzeugbeherrschung und Fahrkomfort.

Das Tridem-Achsaggregat ist wahlweise mit Nach- oder Vorlaufachse oder sogar mit beiden Varianten erhältlich (falls Sie einen 8x2 fahren). Da sich die Achsen hydraulisch lenken lassen, ist der Wendekreis deutlich kleiner als bei einem Fahrzeug mit doppelter Vorderachse, sodass es sich auch auf anspruchsvollen Strecken mühelos manövrieren lässt. Überdies sorgt die Luftfederung vor allem im unbeladenen Zustand für hohen Fahrkomfort.



## Weniger Gewicht, mehr Nutzlast.

Das Tridem ist in nun in einer Leichtbauvariante erhältlich. Durch Weglassen und Gewichtsreduzierung von Bauteilen ist es uns gelungen, 150 bis 200 Kilogramm einzusparen. Diese Maßnahme verhilft Ihnen zu mehr Nutzlast und einer besseren Kraftstoffbilanz.



## Anheben und sparen.

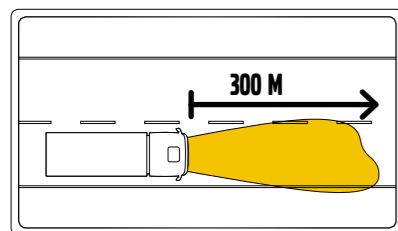
Wer seinen Kraftstoffverbrauch senken möchte, braucht beim Fahren einen möglichst geringen Rollwiderstand. Hier ist das Tridem-Aggregat ganz in seinem Element. Wenn eine mitrollende Achse nicht für die Gewichtsverteilung gebraucht wird, wird sie automatisch angehoben. Auf diese Weise lassen sich Kraftstoffverbrauch und Reifenverschleiß verringern. Damit das Fahrzeug nicht überladen wird, wird die Achse beim Beladen automatisch heruntorgelassen.



**KLEINER WENDEKREIS**  
Das Tridem verleiht dem Fahrzeug einen kleineren Wendekreis, was beim Rangieren auf engem Raum Zeit spart.

# Erleuchtende Neuheiten.

Jetzt geht Ihnen wirklich ein Licht auf. Die leistungsstarken Hauptscheinwerfer erzeugen einen starken, breiten und gleichmäßigen Lichtstrahl mit extremer Reichweite, der Einsätze auf Baustellen viel entspannter und sicherer macht.



## Weitreichendes Fernlicht.

Beim Fahren in der Dunkelheit ist der Volvo FMX ein optimaler Begleiter. Die Hauptscheinwerfer liefern einen kräftigen Lichtstrahl. So sehen Sie früh, was vor Ihnen auf der Straße passiert. Und, nicht weniger wichtig, Sie werden von anderen Verkehrsteilnehmern wahrgenommen.



## Optimale Lichtsteuerung. Ganz automatisch.

Für die Scheinwerfer gibt es auf Wunsch eine automatische Ein-/Ausschaltfunktion. Wie bei einem Pkw erkennt ein Sensor, wann das Abblendlicht eingeschaltet werden muss, und übernimmt diese Aufgabe für Sie. Sobald das Umgebungslicht es zulässt, wird automatisch wieder das Tagfahrlicht eingeschaltet. 🇩🇪



## Bi-Xenon.

Entscheiden Sie sich für Hauptscheinwerfer mit Bi-Xenon und damit für mehr Helligkeit. Außerdem ist diese Technik im Vergleich zu den normalen Halogenlampen langlebiger.

SEITLICHER BLINKER

FERNLICHT

ABBLENDLICHT

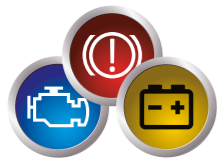
BLINKER

UNVERWECHSELBARES TAGFAHRLICHT  
Ein LED-Band mit einer unverwechselbaren V-Form zeigt unmissverständlich, dass sich ein Volvo nähert. 🇩🇪

SCHEINWERFERSCHUTZ  
Keiner mag einen einäugigen Lkw – besonders nicht der Fahrer. Zur Auswahl stehen zwei verschiedene Scheinwerferprotektoren. Zur Auswahl stehen zwei verschiedene Scheinwerferprotektoren: einen Protektor für das Fahren auf öffentlichen Straßen sowie Baustellen und einen für den Gebrauch ausschließlich im Gelände abseits öffentlicher Straßen. 🇩🇪

# Wir unterstützen Sie auf der ganzen Linie. Und auf Ihrem Weg.

## UNTERSTÜTZUNG FÜR IHR FAHRZEUG



### Neue Wartungsplanung: Einen Schritt voraus.

Über das Telematik-Gateway kann die Werkstatt auf Informationen zugreifen. Dazu zählen beispielsweise Motordaten, Angaben zur Laufleistung und zum Kraftstoffverbrauch, Fehlercodes, Fahrbedingungen sowie der Zustand wichtiger Komponenten (Bremsbeläge, Kupplung, Batterie, Lufttrockner usw.). Das heißt, wir können Sie rechtzeitig warnen, bevor Sie einen ungeplanten Halt riskieren. Das Wichtigste ist aber, dass wir stets optimal vorbereitet sind, wenn Sie in die Werkstatt kommen. Sie sind also im Nu wieder auf der Straße. Die neue Wartungsplanung ist optional in Verbindung mit dem Volvo Serviceverträgen Gold, Silver und Blue erhältlich.



### Sie brauchen Hilfe? Ein Tastendruck genügt.

Ein ungeplanter Halt in einer völlig verlassenen Gegend? Der Volvo Action Service On Call ist nur einen Tastendruck entfernt. Er verbindet Sie automatisch mit einem Ansprechpartner, der Ihre Sprache spricht (der Lkw prüft die Landeseinstellung der Karte im digitalen Fahrtenschreiber). Gleich nach Herstellung der Verbindung erfolgt ein schneller und präziser Service, da Ihre Fahrgestellnummer, Ihre Position und die Codes möglicher Fehler bereits bekannt sind.



### Fahrzeugparameter online. Ihr Online-Techniker.

In manchen Fällen sollte ein Werkstattbesuch überflüssig sein. Und ab sofort ist das auch so. Mit „Fahrzeugparameter online“ kann ein Servicetechniker per Fernzugriff auf Ihr Fahrzeug zugreifen, um zum Beispiel den angezeigten Kraftstoffverbrauch, die Größe des Kraftstofftanks (sofern Zusatztanks vorhanden sind) und die gewünschte Geschwindigkeitsbegrenzung zu kalibrieren. Über den Fernzugriff kann sogar die Lastanzeige aktiviert werden. Dazu muss die Fahrt nur für einen kurzen Zeitraum unterbrochen werden. Nie zuvor gab es einen schnelleren Service. Fahrzeugmerkmale online ist optional in Verbindung mit dem Volvo Goldvertrag erhältlich.

## UNTERSTÜTZUNG FÜR IHR TAGESGESCHÄFT



### Dynafleet als App.

Diese App erleichtert die Arbeit des Fahrers erheblich und macht hoffentlich viel Freude. Sie können Ihr Abschneiden in puncto Kraftstoffeffizienz ebenso verfolgen wie Ihre Lenkzeiten und Sonderziele auf einer Karte. Sie können Ihre Leistung auch mit der anderer Kollegen vergleichen. Diese App ist für Smartphones oder Tablets verfügbar.



### Fuel Advice.

Bietet Ihnen Zugang zu unseren Kraftstoffmanagement-Coaches – damit unterstützen wir Sie bei der gezielten Senkung des Kraftstoffverbrauchs. Sie erhalten monatlich umfangreiche Berichte zum Kraftstoffverbrauch mit individuellen Verbesserungstipps. Fortlaufende Beratung und professionelle Anleitung sorgen dafür, dass Ihre Einsparungen nachhaltig und dauerhaft sind.

## UNTERSTÜTZUNG FÜR IHREN BETRIEB



### Volvo Premium Lease.

Manchmal ist es schlauer, nicht Eigentümer des Lkw zu sein. Mit Volvo Premium Lease erhalten Sie die Möglichkeit, eine Ihren Bedürfnissen entsprechende Lösung zu wählen, die Finanzierung, Lkw-Maut, Versicherung, Reparaturen und Wartung und sogar Ersatzreifen beinhaltet.

Sie profitieren erheblich von festen, prognostizierbaren Kosten, präziser Budgetplanung, verbessertem Cashflow und reduziertem Eigenkapitalaufwand.



### Die beste App des Truckers.

Wenn Sie die App My Truck installiert haben, können Sie den Status des Lkw noch vor Ihrem Eintreffen überprüfen und auf diese Weise sicherstellen, dass er ebenso startklar ist wie Sie selbst. Es ist so einfach, wie man es sich wünscht. Sie können die Standheizung, die Alarmanlage und die Türschlösser kontrollieren und die Füllstände von Kraftstoff, Motoröl, Kühlmittel oder Waschflüssigkeit abrufen.



### Work Remote / Fernbedienung.

Die elektronisch gesteuerte Federung (ECS) verbessert den Fahrkomfort und hilft sicherzustellen, dass die Ladung sicher transportiert wird. ECS4 ist die neueste Version und bietet noch mehr Möglichkeiten: Work Remote ist das markanteste Beispiel dafür. Jetzt haben Sie die absolute Kontrolle über die Fahrzeughöhe, Ausrüstung wie z. B. Nebenantrieb und Funktionen des Aufbaus. Work Remote verfügt auch über eine Lastanzeige. Ab sofort haben Sie alles unter Kontrolle – ganz gleich ob Sie hinter dem Steuer sitzen oder um den Lkw herumgehen.

# Ausgezeichnete Variante ab Werk: eine zusätzliche Achse.

Sie möchten schwere Lasten transportieren? Kein Problem. Wir haben die Baureihe Volvo FMX um eine fünfsichtige 10x4-Konfiguration und um die Variante 10x6 mit angetriebener Vorderachse erweitert.\*

## Für vielfältige Aufgaben.

Der fünfsichtige Volvo FMX besitzt zwei Vorderachsen und ein luftgefedertes Tridem-Achsaggregat (mit Nachlaufachse) für ein zulässiges Gesamtgewicht von bis zu 56 Tonnen. Damit eignet sich das Fahrzeug bestens für die unterschiedlichsten Aufgaben – zum Beispiel als Betonmischer oder Löschfahrzeug oder für Arbeitsbühnen und große Kräne. Und falls Sie im Schwertransport tätig sind, können Sie größere Aufträge annehmen und vermeiden kostspielige Ausnahmegenehmigungen. Sie fahren auf sehr anspruchsvollem Terrain? Dann entscheiden Sie sich für den 10x6 mit angetriebener Vorderachse.



## Sofort einsatzbereit. Ohne Verzögerungen oder zusätzliche Kosten.

Wir bieten direkt ab Werk Fahrzeuge mit fünf Achsen an. Auf diese Weise erhalten Sie einen Volvo FMX, der vom ersten Tag an für effiziente und schwere Transporte bereit ist. Mit anderen Worten: Sie müssen sich nicht erst an einen Drittanbieter wenden, um eine zusätzliche Achse nachrüsten zu lassen, was Sie viel Zeit und Geld kosten würde. Außerdem liefern wir Ihr Fahrzeug mit kompletter Typzulassung.

## Umfassender Volvo Support. Vom ersten Tag an.

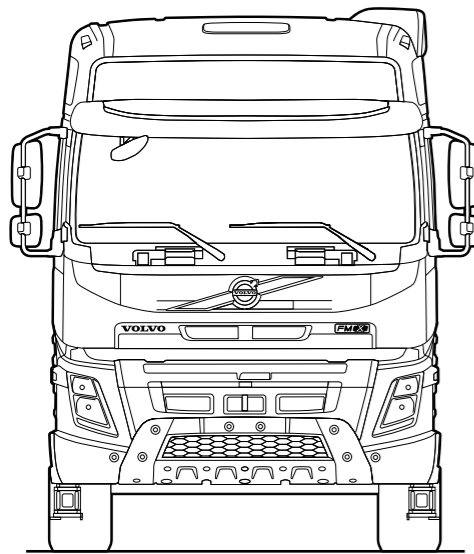
Da wir Ihnen ein Komplettfahrzeug liefern, ist nicht nur die sprichwörtliche Volvo Qualität inbegriffen. Vielmehr erhalten Sie auch eine lückenlose Volvo Garantie und den umfassenden Volvo Support. Das heißt, dass Ihr Fahrzeug immer in Bestzustand bleibt und wir Ihnen in jeder Situation helfen, damit Sie mobil bleiben und kein Geld verlieren.

## TECHNISCHE DATEN

# Ihr maßgeschneiderter Volvo FMX.

Dies ist nur ein kleiner Vorgeschmack auf die vielen Wahlmöglichkeiten, die Sie bei der Konfektionierung Ihres Volvo FMX haben. Sämtliche Spezifikationen und alle verfügbaren Optionen finden Sie unter [www.volvotrucks.com](http://www.volvotrucks.com) oder bei Ihrem Volvo Partner.

### Fahrerhäuser



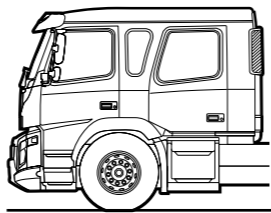
Kurzes Fahrerhaus



Langes Fahrerhaus

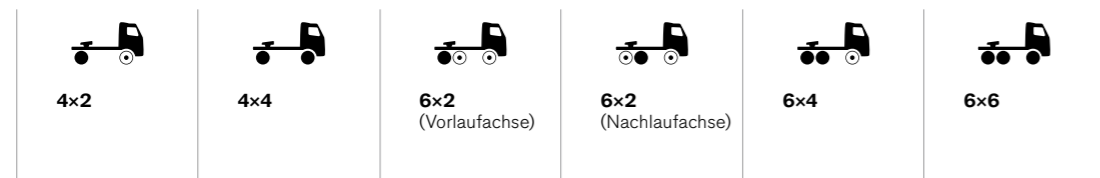


Globetrotter-Fahrerhaus

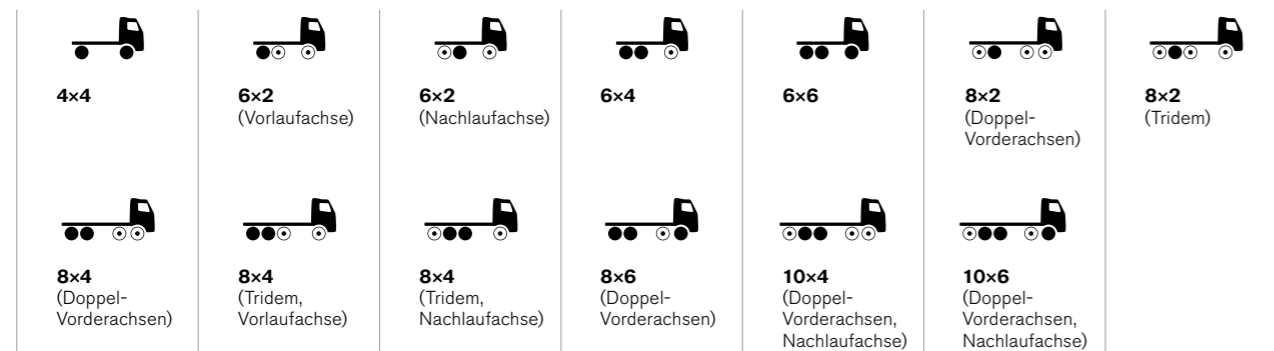


Mannschaftsfahrerhaus

### Sattelzugmaschinen-Achskonfigurationen



### Fahrgestell-Achskonfigurationen



● = Antriebsachse  
○ = Nicht angetriebene Achse (Nachlauf-, Vorlauf- oder Vorderachse)

### Motoren

11 LITER	Maximale Leistung	Maximales Drehmoment
<b>D11K330</b> (243 kW)	330 PS bei 1.600–1.900 U/min	1.600 Nm bei 950–1.400 U/min
<b>D11K370</b> (273 kW)	370 PS bei 1.600–1.900 U/min	1.750 Nm bei 950–1.400 U/min
<b>D11K410</b> (302 kW)	410 PS bei 1.600–1.900 U/min	1.950 Nm bei 1.000–1.400 U/min
<b>D11K450</b> (332 kW)	450 PS bei 1.600–1.900 U/min	2.150 Nm bei 1.000–1.400 U/min

13 LITER	Maximale Leistung	Maximales Drehmoment
<b>D13K420</b> (309 kW)	420 PS bei 1.400–1.800 U/min	2.100 Nm bei 860–1.400 U/min
<b>D13K460</b> (338 kW)	460 PS bei 1.400–1.800 U/min	2.300 Nm bei 900–1.400 U/min
<b>D13K500</b> (368 kW)	500 PS bei 1.400–1.800 U/min	2.500 Nm bei 980–1.400 U/min
<b>D13K540</b> (392 kW)	540 PS bei 1.450–1.800 U/min	2.600 Nm bei 1.000–1.450 U/min

### Getriebe

#### I-SHIFT

12-Gang-Split- und Range-Getriebe mit automatisiertem Gangwechselsystem. Die Ausführung mit Kriechgängen ermöglicht eine einfache Handhabung von Gesamtzuggewichten bis zu 325 Tonnen. Über Sonderbau ist auch das I-Shift Getriebe mit Doppelkupplung (SPO2812) für den Volvo FMX erhältlich.

Typ	Höchster Gang	Motordrehmoment (Nm)	Zulässiges GZG (Tonnen)
AT2412F	Direkt	2400	44
AT2612F	Direkt	2600	100
ATO2612F	Overdrive	2600	100

#### POWERTRONIC

Bei Powertronic handelt es sich um ein vollautomatisches Lastschaltgetriebe mit Drehmomentwandler und Ölkühler. Es wechselt die Gänge ohne Drehmomentunterbrechung.

Typ	Höchster Gang	Motordrehmoment (Nm)	Zulässiges GZG (Tonnen)
PT2106	Direkt	2100	44
PT2606	Direkt	2600	60

Dies ist nur eine kleine Auswahl an Spezifikationen – es stehen weitere zur Auswahl bereit. Wenden Sie sich an Ihren Volvo Partner oder besuchen Sie unsere Website unter [www.volvotrucks.com](http://www.volvotrucks.com), um mehr zu erfahren.

## ZUBEHÖR

# Ihr individuelles Fahrzeug.

Der Volvo FMX ist einer der bestausgestatteten Lkw der Welt. Um ihn jedoch für Ihre speziellen Transportaufgaben und persönlichen Bedürfnisse maßzuschneidern, können Sie aus einem umfangreichen Zubehörsortiment auswählen. Es geht darum, den Lkw für Ihre Arbeit effizienter zu machen. Und beachten Sie, dass sämtliches Zubehör von Volvo Trucks für Volvo Trucks entwickelt und getestet wurde, um sicherzustellen, dass es Ihren Erwartungen an ein Volvo Produkt entspricht. Sogar die Kaffeemaschine wurde Crashtests unterzogen!

Auf dieser Seite finden Sie eine kleine Auswahl an Zubehör – daneben stehen vielfältige Optionen für Sie bereit. Wenden Sie sich an Ihren Volvo Partner oder besuchen Sie unsere Website unter [www.volvotrucks.com](http://www.volvotrucks.com), um mehr über Zubehör zu erfahren.



Die abgebildeten oder erwähnten Ausstattungselemente können Teil der Options- oder Zubehörliste sein und je nach den gesetzlichen Bestimmungen vor Ort variieren. Ihr Volvo Partner erteilt Ihnen gerne nähere Informationen. Die Farbwiedergabe kann druckbedingt geringfügig abweichen. Die angegebenen Maße und Gewichte sind Referenzwerte und können je nach Ausführung abweichen. Änderungen, Satz- und Druckfehler vorbehalten. Wir behalten uns das Recht vor, technische Details ohne vorherige Ankündigung zu ändern.

**VOLVO**

Volvo Truck Corporation  
volvotrucks.com