



2018

# MF SÉRIES DM ET M

## Faucheuses et faucheuses conditionneuses

Faucheuses et faucheuses conditionneuses efficaces et innovantes



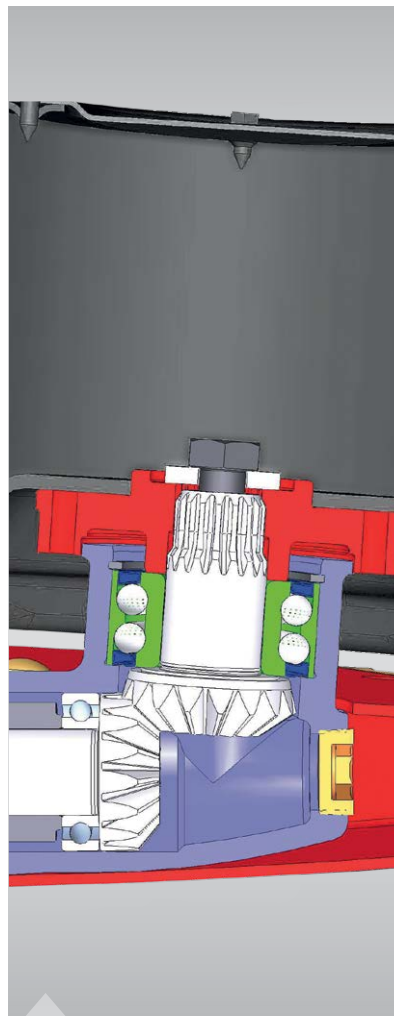
PAR MASSEY FERGUSON



**Page 04**  
MF Série M : Faucheuses à tambours



**Page 06**  
MF Série DM Farmer : Faucheuses à disques



**Page 08**  
MF Série DM Professional :  
Faucheuses à disques et  
faucheuses conditionneuses



**Page 09**  
driveGUARD®



**Page 10**  
Faucheuses à disques MF :  
Faucheuse à disques portées arrière

# Table des matières

- 04 MF Série M : Faucheuses à tambours
- 06 MF Série DM Farmer : Faucheuses à disques
- 08 MF Série DM Professional : Faucheuses à disques et faucheuses conditionneuses
- 09 **driveGUARD®**
- 10 Faucheuses à disques MF : Faucheuse à disques portées arrière à suspension latérale
- 11 Faucheuses à disques MF : Portées arrière, à suspension centrale
- 12 Faucheuse à disques MF : Portées arrière, à suspension centrale avec repliage vertical
- 13 Faucheuses conditionneuses MF à disques : Traînées à timon central
- 14 Faucheuses à disques MF : frontales
- 16 Combinaisons de faucheuses à disques et faucheuses conditionneuses MF
- 18 Caractéristiques



**Page 13**  
Faucheuses conditionneuses MF à disques : Traînées à timon central



**Page 18**  
Caractéristiques

## MF Série M : Faqueuses à tambours

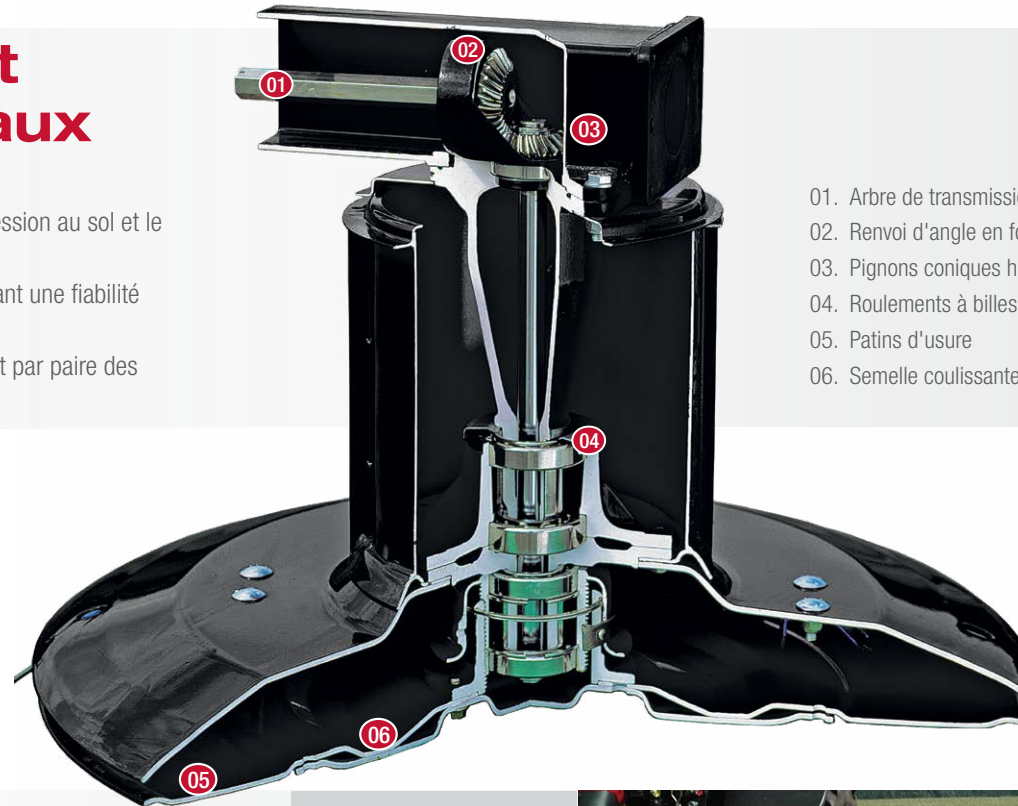
Les faqueuses à tambours série M de Massey Ferguson sont une solution fiable et économique pour la récolte de fourrage de haute qualité même dans les conditions les plus difficiles. Une coupe précise avec un excellent rendement contribue à la création d'un andain compact parfait. De grands volumes de fourrage peuvent être fauchés rapidement sans risque de bourrage ou de dégât. Les faqueuses à tambours Massey Ferguson sont disponibles en versions frontale et portée arrière.

### Caractéristiques et avantages principaux

- Simple, robuste et fiable
- Grande surface de contact des tambours pour une faible pression au sol et le plus grand respect des cultures
- Châssis en tube d'acier carré largement dimensionné assurant une fiabilité exceptionnelle et une grande durée de vie
- Excellente formation d'andain garantie par le fonctionnement par paire des tambours avec large espace de passage entre les tambours

### Le tambour de fauche

Le tambour de fauche est le cœur des faqueuses MF série M. Les tambours Massey Ferguson sont conçus pour donner des résultats parfaits dans toutes les conditions, avec un entretien facile et rapide. Les tambours sont fixés en cinq points vissés, et non pas soudés. Les patins d'usure rotatifs glissent facilement sur les sols inégaux pour réduire l'usure et éviter la contamination du fourrage. Le remplacement de la semelle coulissante en cas d'usure est simple et rapide. Toutes les faqueuses à tambours Massey Ferguson sont équipées d'un système de changement rapide de lames et les transmissions à engrenages coniques hélicoïdaux travaillent dans un bain d'huile rempli à vie pour un fonctionnement sans heurt et sans entretien.



- 01. Arbre de transmission hexagonal
- 02. Renvoi d'angle en fonte à roulements
- 03. Pignons coniques hélicoïdaux à rotation régulière
- 04. Roulements à billes de précision
- 05. Patins d'usure
- 06. Semelle coulissante remplaçable

Faqueuse à tambours  
portée arrière à  
suspension latérale





### Version frontale avec suspension à parallélogramme

Suivi optimal du sol dans les terrains les plus difficiles, assuré par la MF M 304 FZ équipée du système à parallélogramme à suivi tridimensionnel de sol. Le lamier peut pivoter librement dans les sens longitudinal et transversal, pour une coupe propre et éviter toute contamination de la récolte par le sol. L'architecture du relevage avec suspension simple à ressort contribue à protéger le groupe de fauche des contraintes inutiles.



### Version frontale à attelage pendulaire

Les faucheuses frontales MF M 254 FP, MF M 294 FP-V, MF M 304 FP-V et MF M 334 FP-V attelage pendulaire sont idéales pour utilisation combinée avec des faucheuses arrière ou une remorque auto-chargeuse. L'attelage pivotant autorise une inclinaison latérale de +/- 5° pour un fauchage précis à grande vitesse sur sol inégal.

### Version portée arrière 3 points à suspension latérale

Les MF M 182, MF M 222 et MF M 294 sont les faucheuses à tambours classiques pour les petites et moyennes exploitations. La construction simple et durable de ces faucheuses assure un fonctionnement sans soucis et un andain compact et propre. Le système de protection contre les chocs évite les dégâts aux lamiers de fauche en cas de heurt avec un obstacle. Tous les modèles peuvent passer de la position de travail à celle de transport sans quitter le siège du tracteur. Les axes de bras inférieurs réglables permettent une adaptation à la voie. Les modèles MF M 182 et MF M 222 peuvent aussi être équipés du conditionneur à dents en option, pour plus de polyvalence.

### Version portée arrière 3 points à suspension centrale

La faucheuse MF M 304 TL utilise un attelage à suspension centrale conçu de façon que le groupe de fauche est fixé et tracté par son centre de gravité. La fixation centrale autorise un pivotement latéral de +/- 13°. La faucheuse est levée et abaissée par un vérin hydraulique à simple effet. La pression au sol est commandée par le système Massey Ferguson TurboLift. Ce système intègre un accumulateur hydropneumatique réglable pour commander la pression du lamier, permettant d'adapter la faucheuse aux conditions de champ les plus diverses.



# SÉRIE DM

## MF Série Farmer : Faucheuses à disques

Les MF DM 164, MF DM 205, MF DM 246, MF DM 287 et MF DM 328 sont une solution robuste et économique pour les exploitations de petites et moyennes dimensions, sans compromis sur la qualité ni sur la finition. Elles conviennent idéalement aux exploitants équipés de tracteurs de faible puissance ou n'ayant que de petites surfaces à faucher, avec des caractéristiques qu'on s'attend à trouver sur des machines plus grandes et plus coûteuses.



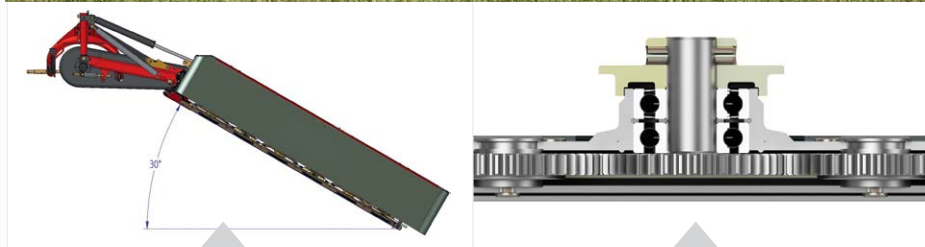
### Les caractéristiques des MF DM 164, MF DM 205, MF DM 246, MF DM 287 et MF DM 328 sont notamment :

- Un arbre de prise de force avec sécurité à roue libre, qui transmet la puissance par une courroie trapézoïdale du tracteur à un lamier de fauche en ligne.
- Chaque disque de coupe est équipé d'une protection à goupille de cisaillement, qui évite les dégâts en cas de heurt d'obstacles. Ces goupilles peuvent être facilement remplacées au champ.
- Le profil plat est idéal pour les cultures lourdes, et associé au pare-pierre de série et au large patin trempé, assure des années d'utilisation sans souci.
- Construit pour les meilleures performances dans les conditions les plus difficiles.
- Assure une coupe exacte et un grand débit de matière sans accumulation, pour des andains aérés et un fourrage de haute qualité.



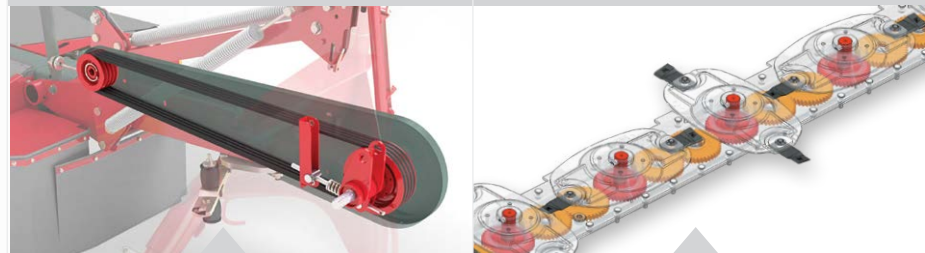
# Caractéristiques et avantages principaux

- Convient à un grand nombre d'applications
- Adaptées aux plus petits tracteurs
- Faible puissance nécessaire
- Unité de fauche suspendue par ressort - Faible pression au sol, respect des cultures



Fixation latérale sur attelage : permet le fauchage d'accotements

Montage solide des roulements : haute fiabilité dans le temps



Courroie trapézoïdale amortissant les chocs

Lamier de fauche durable à bain d'huile

## Faible poids – Grandes largeurs de travail

Les faucheuses à disques Massey Ferguson avec transmission par cascade de pignons assurent une longue durée de vie et de faibles coûts d'utilisation. La construction légère optimise le rendement, ainsi, même avec les plus petits tracteurs, il est possible d'utiliser de grandes largeurs de travail. La conception simple à faible entretien de ces faucheuses permet aussi de réduire au minimum les temps de maintenance.

## Fauchage précis – même dans les conditions les plus difficiles

Le lamier à cascade de pignons, avec disques elliptiques, disques de guidage d'andains et les puissants tambours de transfert permettent d'assurer une coupe propre et un bon débit même sur les terrains difficiles.

## Caractéristiques essentielles de notre lamier de fauche

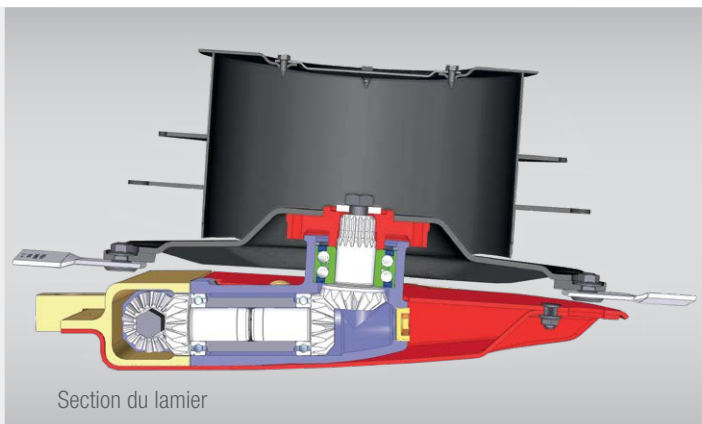
Faible usure et simplicité d'entretien. Tous les composants du lamier de fauche vissé sont logés dans la plaque de fond et maintenus en place par une plaque de recouvrement à démontage rapide.

- Équipé pour accepter toutes les charges, grâce à sa construction robuste et à ses matériaux de haute qualité
- Lames Massey Ferguson haut de gamme pour une très haute qualité de coupe
- Roulements à billes de haute qualité généralisés pour un fonctionnement en douceur des pignons et une longue durée de vie
- Étanchéité complète du lamier de fauche

## MF Série Professional : Caractéristiques

# Faucheuses à disques et faucheuses conditionneuses

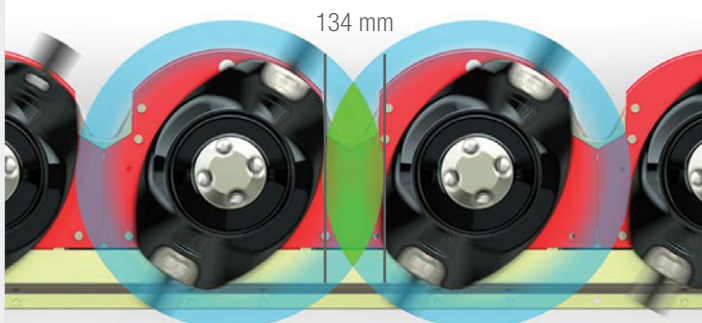
Conçues pour les entreprises de travaux agricoles et les grandes exploitations, et bâties pour les travaux les plus importants, la série Professional propose de nombreuses caractéristiques exclusives assurant hautes performances et faible coût d'utilisation.



Section du lamier



Lamier profilé (dessous)



Surcoupe : large recouvrement, positionnement largement vers l'avant

### Le secret d'une coupe parfaite

#### Le boîtier renvoi d'angle compact

Le cœur de ce système est un arbre hexagonal de grosse section et de la longueur du lamier ainsi qu'un boîtier renvoi d'angle robuste sous chaque disque de la faucheuse. Ceci assure une distribution égale de la puissance à tous les disques de fauchage ainsi qu'un lissage des variations de charge. L'usure des composants est notamment réduite par rapport à un lamier de fauche traditionnel à cascade de pignons. Les composants sont fixés sur une poutre robuste mais souple. Les faucheuses à disques Massey Ferguson à boîtier renvoi d'angle compact sont durables avec une faible consommation de puissance à la prise de force, pour un fauchage à haut rendement rentable à tout moment.

#### Ergonomie du lamier de fauche

L'ergonomie du lamier de fauche est la clé d'un fourrage de haute qualité. Les ingénieurs de Massey Ferguson ont réussi à concevoir un lamier de fauche idéalement dessiné avec en particulier un profil optimal sur le dessous. En conséquence, même en conditions difficiles, ils évitent la formation de dépôt de terre dans le fourrage au champ et notamment sur terrain humide. La terre est parfaitement séparée du fourrage et s'évacue sous le lamier. Avec un lamier de fauche Massey Ferguson, vous pouvez continuer à travailler quand d'autres doivent abandonner ou n'ont même pas pu commencer à travailler.

#### Recouvrement des couteaux

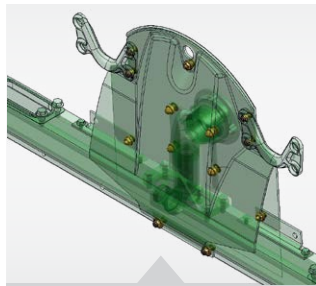
La coupe parfaite est assurée par le large recouvrement des disques de fauche, positionnés largement vers l'avant. Les faucheuses Massey Ferguson utilisent des disques de fauche de grande dimension et leur forme spéciale leur permet de traiter de grands volumes de fourrage ; c'est particulièrement important pour les fourrages lourds couchés au sol. Une coupe parfaite est garantie avec une faucheuse Massey Ferguson !



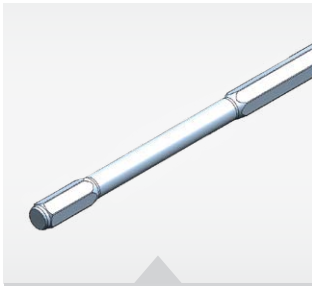
## Caractéristiques du lamier modulaire

Tout est parfaitement conçu pour un très haut niveau de fiabilité de fonctionnement et de faibles coûts d'utilisation.

Beaucoup de savoir-faire technique a été intégré dans la conception du lamier de fauche. Par exemple, l'arbre de transmission principal hexagonal a été conçu avec un point de rupture prédéfini, qui arrête la transmission de puissance entre le lamier et le tracteur en cas de surcharge importante et brutale, pour éviter des réparations coûteuses et longues. Les patins vissés et les couteaux à changement rapide réduisent ainsi les temps d'arrêt. Avec un remplissage d'huile à vie, le lamier est dans une large mesure sans entretien et sa lubrification est assurée dans toutes les conditions de fauchage.



Structure vissée



Arbre hexagonal pour une transmission de puissance efficace



Lamier profilé (dessous)



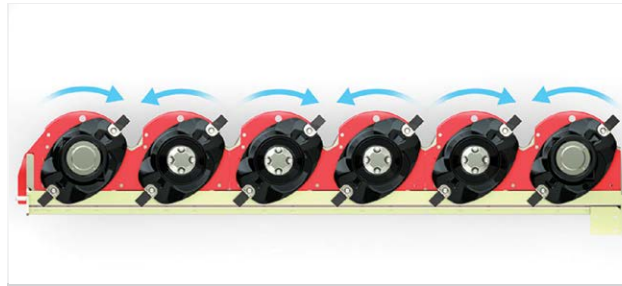
Couteaux à changement rapide

## Rotation centrale ou par paire : tout est possible

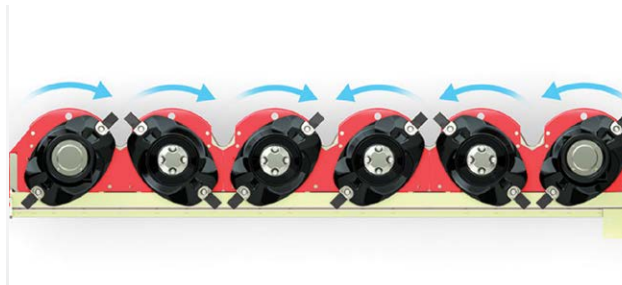
Du fait que les boîtiers renvoi d'angle sont vissés, vous pouvez changer le sens de rotation de chaque module en fonction de vos besoins spécifiques de fauchage : même après plusieurs années.

Les disques de fauchage peuvent être convertis d'un fonctionnement central à un fonctionnement par paire par simple commutation des boîtiers renvoi d'angle ; le tout sans aucun composant supplémentaire.

Vous pouvez adapter en toute souplesse votre faucheuse Massey Ferguson à l'évolution des conditions de travail. Quelle que soit la tâche à affronter, vous disposerez toujours de la bonne technologie de fauchage.

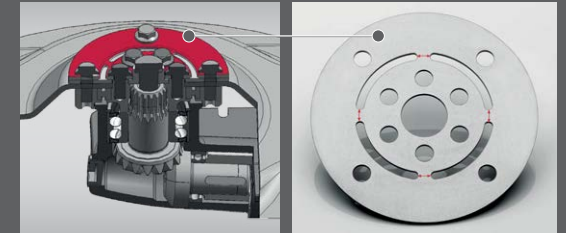


Fonctionnement central



Fonctionnement par paire

# drive GUARD®



Chaque exploitant sait par expérience que les corps étrangers aspirés par accident dans la faucheuse peuvent causer des dommages importants.

Massey Ferguson évite précisément ce type de dommage avec le système **driveGUARD®** ; système de protection contre les surcharges à la pointe du marché.



### Protection meilleure que jamais

Quand le disque de fauchage est coincé par un corps étranger, la sécurité **driveGUARD®** se cisaille aux points de rupture prédéfinis.

Ceci interrompt la transmission de puissance, le disque de fauchage tourne alors librement.



### Rien n'est plus rentable

**driveGUARD®** offre aux clients une protection fiable au meilleur coût parce que seul le disque de surcharge jetable devra être remplacé en cas de besoin.

## Faucheuses à disques MF :

# Faucheuse à disques portées arrière

### MF DM 204, MF DM 255 P, MF DM 306 P et MF DM 357 P

Les faucheuses à disques MF série Professional utilisent des boîtiers renvoi d'angle individuels compacts pour un transfert de puissance extrêmement doux à tous les disques, pour une usure inférieure à une transmission conventionnelle par cascade de pignons et pour plus de fiabilité et de durée de vie du lamier. Le lamier profilé offre l'avantage supplémentaire d'une coupe rase et l'utilisation de « disques de grand diamètre » assure un large recouvrement, qui apporte une coupe propre même pour de grands volumes de fourrage et des cultures difficiles.

La conception modulaire permet une intervention facile et rapide sur le terrain si nécessaire.

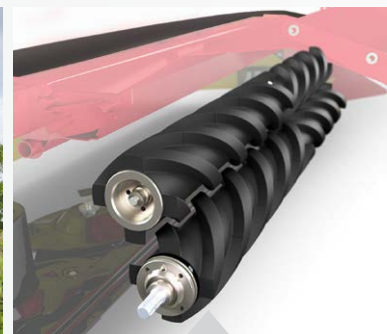


## Portées arrière. Relevage trois points, suspension latérale

La suspension latérale avec levage contrôlé par une articulation à came fournit une position de transport compacte avec une faible hauteur. Un système de changement rapide des couteaux est de série sur les faucheuses série Professional, pour une meilleure efficacité d'utilisation.

En option, la MF DM 255 P peut être rapidement et facilement rééquipée d'un conditionneur à rouleaux (RC) ou à dents (KC), alors que la MF DM 306 P peut être rééquipée d'un conditionneur à dents KC.

Un cadre porteur robuste garantit la longue durée de vie des capots de protection, ce qui augmente la sécurité d'utilisation de la machine.



Conditionneur à rouleaux



Conditionneur à dents

## Faucheuses à disques MF : Portées arrière. Relevage trois points, suspension centrale

**MF DM 306 TL, MF DM 306 TL-KC,  
MF DM 306 TL-RC, MF DM 357 TL,  
MF DM 357 TL-KC, MF DM 408 TL et MF DM 459 TL**

- Faucheuses portées arrière pour tracteurs de moyenne puissance
- Suspension hydropneumatique
- Facilité de manipulation

### Système de suspension hydropneumatique – système TurboLift

Contrôle infiniment variable de pression au sol, avec possibilité de modifier la pression en cours de travail en fonction des conditions du champ.

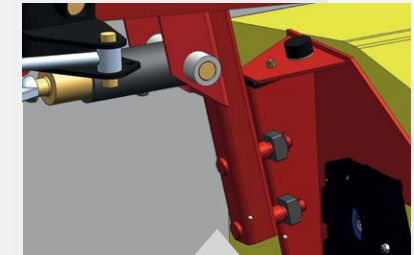
- Lamier flottant
- Rail de guidage breveté
- Adaptable à une grande diversité de conditions
- Qualité de coupe améliorée
- Charge réduite sur le châssis support, l'axe support et le relevage trois points
- Respectueuse de la couche herbeuse
- Contamination réduite du fourrage
- Support et guidage précis de l'unité de fauche
- Très bon suivi du terrain

### Le châssis support : l'épine dorsale de toute faucheuse

Le lamier est soutenu et guidé par le châssis support. Il est fabriqué en acier de haute qualité résistant à la déformation, et conçu pour des charges extrêmement élevées.



Système TurboLift



Rail de guidage

## Faucheuses à disques MF : Portées arrière. Suspension centrale avec repliage vertical

### MF DM 316 TL-V, MF 316 TL-V-KC, MF 316 TL-V-RC MF DM 367 TL-V, MF DM 367 TL-V-KC, MF DM 367 TL-V-RC

- Faucheuses portées arrière, à suspension centrale avec repliage vertical
- Suspension hydropneumatique TurboLift
- Système de protection SafetySwing
- Lamier robuste à cascade de pignons

#### Suspension centrale avec repliage vertical

Les faucheuses MF DM TL-V se replient verticalement au niveau du centre de gravité de la machine lors du transport, ce qui garantit une excellente répartition du poids de la combinaison tracteur/faucheuse. Grâce à leurs dimensions de transport compactes (moins de 3 m de largeur et moins de 4 m de hauteur), ces machines sont parfaitement adaptées au transport sur route.

#### Système de suspension hydropneumatique

Système TurboLift pour un réglage extrêmement précis de la pression au sol. Adaptation aux différentes conditions de terrain et suppression du risque de dommage sur la couche herbeuse.

#### Système de protection SafetySwing

Protection contre les dommages en cas de collision avec un obstacle par un mouvement vers l'arrière et vers le haut. Repositionnement automatique grâce à son propre poids. De plus, les faucheuses MF TL-V sont dotées de dispositifs de protection en plastique pour protéger contre les dommages mineurs et d'un panneau à repliage hydraulique situé à l'extrémité du lamier pour réduire la hauteur en position de transport.



Dimensions de transport compactes



SafetySwing



Réglage simple du conditionneur

# Faucheuses conditionneuses MF à disques : Traînées à timon central

## MF DM 306 TR et MF DM 357 HS TR

- Faucheuses traînées polyvalentes
- Attelage à timon central

### Facilité de manipulation avec une excellente agilité

Les MF DM 306 TR et MF DM 357 HS TR sont des faucheuses traînées avec attelage à timon central. Ces machines se caractérisent par leur facilité d'utilisation et leur excellente agilité. La faucheuse peut être pivotée à l'arrière du tracteur à droite comme à gauche. Ceci donne un avantage énorme, en particulier quand le fourrage est couché au sol, sur des terrains en pente et sur du relief vallonné.

### S'adapte parfaitement aux contours du sol

Le lamier de fauche est monté aux points les plus extérieurs du châssis support. Grâce à l'adaptation parallèle de la faucheuse aux inégalités du sol, celle-ci évite à tout moment de dégrader la couche herbeuse, pour un fourrage de haute qualité et sans contamination.

### Conditionneur : pour un fourrage de qualité plus rapidement

Les MF DM 306 TR et MF DM 357 HS TR peuvent être équipées de série d'un conditionneur à dents ou à rouleaux. Avec un conditionneur, vous obtenez un fourrage de qualité plus rapidement parce qu'il accélère le séchage de votre récolte.

Avec la suspension par parallélogramme traîné spécifiquement conçue pour le lamier, la pression au sol est réduite au minimum : quel que soit le mouvement d'oscillation.

### Intuitive

La hauteur de travail peut être réglée en continu entre 3,5 et 7,0 cm. En conséquence, vous pouvez réagir en souplesse à l'évolution des conditions de travail. De plus, vous pouvez parfaitement adapter la pression de contact de la faucheuse en fonction des conditions. Du fait de la forte hauteur de levage de la faucheuse, les manœuvres en bout de champ peuvent être effectuées très simplement sans retoucher les andains traversaux.



## Faucheuses à disques MF : Frontales - Attelage pendulaire ou à parallélogramme

### MF DM 306 FZ et MF DM 306 FP

- Idéales pour l'utilisation en combiné de fauche
- Système de déport hydraulique pour faucher sans perte
- Détection tridimensionnelle des contours du sol

### Parallélogramme à ressort

- Idéalement positionné
- Compression minimale du ressort lors du mouvement d'oscillation de l'unité de fauche
- Faible pression au sol

### Procédé de conditionnement

- Conditionneurs à dents et à rouleaux disponibles
- Traitement en douceur du fourrage
- Pas d'écrasement
- Moins de perte par émiettement par rapport aux conditionneurs à fléaux

### Intensité de conditionneur

- Adaptable pour une grande diversité de conditions
- Facilement réglable sur quatre positions sans outil
- Éléments facilement remplaçables individuellement

### Architecture d'entraînement simple et direct

- Protection contre les surcharges
- Faible poids
- Facilité d'utilisation et faible consommation de puissance





## Faucheuses à disques et faucheuses conditionneuses MF :

# Combinaison de fauche

### MF DM 8312 TL-KC, MF DM 8312 TL-RC et MF DM 9314 TL-KC

- Combinaisons de fauche avec conditionneurs de 8,3 et 9,3 mètres
- Attelage trois points
- Suspension hydropneumatique
- Dispositif anticollision SafetySwing

#### Les groupes de fauche sont fixés par leur centre de gravité

- S'adaptent parfaitement aux contours du sol
- Charge réduite sur les bras de relevage du tracteur

#### Faucheuse traînée – il est plus facile de tirer que de pousser

- Respect du sol
- Économie de carburant

#### Pression au sol constante et réglable en continu

- Dispositif anticollision **SafetySwing** adapté à une grande diversité de conditions
- Chaque groupe de fauche évite indépendamment les obstacles
- Le groupe de fauche se dégage vers l'arrière et vers le haut
- Réengagement en position de travail par son propre poids

#### Pression de contact réglable pendant le travail

- Faible impact au sol
- Pas de contamination du fourrage

#### Unité de coupe flottante

- Respectueuse de la couche herbeuse
- Contamination réduite du fourrage



### MF DM 8312 TL-KC RC et MF DM 9314 TL-KC

#### Combinaison de faucheuses arrière

La combinaison de faucheuse à disques portée arrière MF DM 8312 avec conditionneur à dents KC ou à rouleaux RC est l'alliance idéale de la faucheuse conditionneuse frontale MF DM 306 FZ avec attelage à parallélogramme. Travaillant en tandem, les deux offrent une largeur de coupe totale de 8,30 m, pour couvrir plus de surface plus rapidement.

La MF DM 8312 dispose d'une unité de coupe suspendue, qui réduit la charge sur le châssis support, l'axe support et l'attelage à 3 points du tracteur. Elle donne une meilleure qualité de coupe sur les sols inégaux,





grâce au système TurboLift (TL), qui offre une suspension hydropneumatique et un réglage en continu de la pression sur le lamier.

Les faucheuses MF DM 8312 TL-KC RC et MF DM 9314 TL-KC sont aussi équipées de la protection contre les chocs **SafetySwing**, qui permet de rabattre vers l'arrière et vers le haut les groupes de fauche autour d'un axe oblique en cas de rencontre avec un obstacle.

En cas d'incident, la faucheuse revient à sa position de travail sous son propre poids, pour gagner du temps sans avoir à reculer.

**Les deux faucheuses se commandent avec un seul levier pour manoeuvres rapides en bout de champ, pour un passage rapide de la position travail à manoeuvre.**



## MF DM 8312 EL TL-KCB, MF DM 8312 EL TL-RCB et MF DM 9314 EL TL-KCB

### Combiné de fauche avec tapis de transfert et système de commande ISOBUS

Une technologie de machine évoluée associée à un système de commande d'équipement ISOBUS de pointe distingue de la concurrence, ce combiné de fauche à tapis groupeurs d'andains. Une largeur de travail de 8,30 m ou 9,30 m permet de traiter efficacement de gros volumes de fourrage. Pour le modèle MF DM 9314 TL-KCB, un tapis de transfert particulièrement large (940 x 2 700 mm) a été conçu pour traiter facilement des volumes importants de fourrage à des vitesses de travail plus élevées et constantes.

- Groupes de fauche à suspension hydraulique – système TurboLift
- Protection contre les chocs **SafetySwing**
- Suspension tractée des groupes de fauche : il est plus facile de tirer que de pousser
- Commande de toutes les fonctions de la faucheuse par le système de commande ISOBUS
- Surveillance très complète du régime des pièces tournantes
- Larges tapis de transfert avec déplacement latéral hydraulique intégré
- Dépose d'andain central, unique ou partiel par les tapis de transfert pouvant être relevés individuellement
- Système ComfortChange de changement rapide des lames de série, pour les remplacer en toute sécurité sans perte de temps
- Kit de rééquipement disponible pour les tracteurs non compatibles ISOBUS
- Régulation active de la pression au sol



# Caractéristiques

## Faucheuses à tambours MF

Modèle	MF M 254 FP	MF M 294 FP-V	MF M 304 FP-V	MF M 334 FP-V	MF M 304 FZ	MF M 182	MF M 222	MF M 294	MF M 304 TL
Configuration	Frontale - Tête d'attelage pivotante	Frontale - Tête d'attelage pivotante	Frontale - Tête d'attelage pivotante	Frontale - Tête d'attelage pivotante	Frontale - Suspension à parallélogramme	3 points - Suspension latérale	3 points - Suspension latérale	3 points - Suspension latérale	3 points - Suspension centrale
Largeur (m)	2,55	2,86	3,06	3,26	3,06	1,85	2,2	2,85	3,06
Puissance mini (ch)	65	75	75	75	75	30	40	82	82
Poids (kg)	726	846	874	907	910	440	524	790	1 105
Prise de force (tr/min)	1000	1000	1000	1000	1000	540	540	1000	1000
Tambours	4	4	4	4	4	2	2	4	4
Conditionneur à dents KC	-	-	-	-	-	○	○	-	-

## Faucheuses à disques MF portées arrière trois points avec suspension latérale

Modèle	MF DM 164	MF DM 205	MF DM 246/ MF DM 246 ISL	MF DM 287/ MF DM 287 ISL	MF DM 328 ISL	MF DM 204	MF DM 255 P	MF DM 306 P	MF DM 357 P
Configuration	3 points - Suspension latérale	3 points - Suspension latérale	3 points - Suspension latérale	3 points - Suspension latérale	3 points - Suspension latérale	3 points - Suspension latérale	3 points - Suspension latérale	3 points - Suspension latérale	3 points - Suspension latérale
Largeur (m)	1,66	2,06	2,42	2,82	3,18	2,05	2,55	3,00	3,50
Puissance mini (ch)	30	41	50	60	72	49	54	61	68
Poids (kg)	372	407	437 / 510	475 / 550	570	612	630	724	798
Prise de force (tr/min)	540	540	540	540	540	540/1000	540/1000	540/1000	540/1000
Disques	4	5	6	7	8	4	5	6	7
Conditionneur à dents KC	-	-	-	-	-	○	○	○	-
Conditionneur à rouleaux RC	-	-	-	-	-	○	○	-	-

## Faucheuses à disques MF portées arrière trois points avec suspension centrale

Modèle	MF DM 306 TL	MF DM 357 TL	MF DM 408 TL	MF DM 459 TL
Largeur de travail approx. m	3	3,50	4,00	4,50
Largeur de transport approx. m	2,3	2,3	2,3	2,3
Longueur de transport approx. m	4,65	5,15	5,60	6,10
Disques de faucheuse	6	7	8	9
Lames par disque	2	2	2	2
Largeur d'andain approx. m	2,3	2,8	3,3	3,8
Puissance consommée approx. kW/ch	55/75	65/88	72/99	84/115
Prises hydrauliques nécessaires	1 X SE, 1 X DE	1 X SE, 1 X DE	1 X SE, 1 X DE	1 X SE, 1 X DE
Régime de prise de force tr/min	540/1000	540/1000	540/1000	540/1000
Roue libre	●	●	●	●
Poids environ kg	875	950	980	1 100
Conditionneur à dents KC	○	○	-	-
Conditionneur à rouleaux RC	○	-	-	-

**Faucheuses à disques MF - Suspension centrale avec repliage vertical**

Modèle	MF DM 316 TL-V	MF DM 367 TL-V
Largeur de travail (m)	3,1	3,6
Disques de faucheuse	6	7
Largeur d'andain approx. m	0,8 - 2,3	1,0 - 2,8
Régime de prise de force (tr/min)	1 000	1 000
Puissance min. ch (modèle KC/RC)	85	95
Largeur de transport (m)	2,5	2,8
Hauteur de transport (m)	3,58	3,99
Poids approx. kg	1 050	1 200
Conditionneur KC	○	○
Conditionneur RC	○	○

**Faucheuses traînées MF**

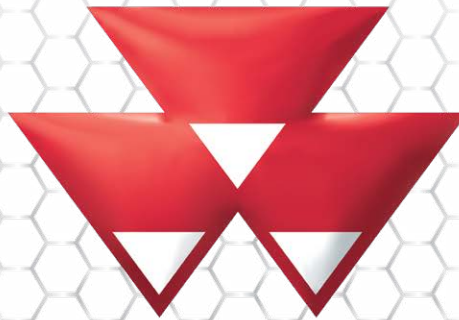
Modèle	MF DM 306 TR	MF DM 357 HS TR
Configuration	Traînée	Traînée
Largeur (m)	3	3,50
Puissance min. (ch)	102	120
Poids (kg)	2 388	2 560
Régime de prise de force (tr/min)	540/1000	540/1000
Disques	6	7
Conditionneur	RC ou KC	RC ou KC

**Combinaisons de fauche MF**

Modèle	MF DM 8312 TL	MF DM 9314 TL	MF DM 8312 EL TL-KCB	MF DM 8312 EL TL-RCB	MF DM 9314 EL TL-KCB
Largeur de travail approx. m	8,3	9,3	8,3	8,3	9,3
Largeur de transport approx. m	2,78	2,78	2,78	2,78	2,78
Hauteur de transport approx. m	3,73	3,9	3,73	3,73	3,9
Disques de faucheuse	2 X 6	2 X 7	2 x 6	2 x 6	2 X 7
Lames par disque	2	2	2	2	2
Largeur d'andain approx. m	2 X 1,45 - 2,25	2 X 1,85 - 3,25	2 X 1,8 - 2,6	2 X 1,8 - 2,6	2 X 1,80 - 3,00
Puissance consommée approx. kW/ch	132/180	155/200	145/200	141/ 192	168/228
Prises hydrauliques nécessaires	2 X SE, 1 X DE	2 X SE, 1 X DE	1 X Load Sensing	1 X Load Sensing	1 X Load Sensing
Régime de prise de force	1000	1000	1000	1000	1000
Roue libre	●	●	●	●	●
Panneaux d'avertissement	●	●	●	●	●
Éclairage électrique	●	●	●	●	●
Poids approx. kg	2 410	2 830	3 200	3 300	3 450
Conditionneur à dents KC	○	○	●	-	●
Conditionneur à rouleaux RC	○	-	-	●	-

**Faucheuses à disques MF frontales**

Modèle	MF DM 254 FP / FP-S	MF DM 306 FP	MF DM 306 FP-K	MF DM 306 FP-SL	MF DM 306 FZ
Configuration	Alpine	Tête d'attelage pivotante	Tête d'attelage pivotante	Tête d'attelage pivotante	Système à parallélogramme
Largeur (m)	2,5	3	3	3	3
Puissance mini (ch)	38	75	75	75	75
Poids (kg)	474 / 504	734	694	854	930
Prise de force (tr/min)	1000	1000	1000	1000	1000
Disques	4	6	6	6	6
Conditionneur à dents KC	-	○	○	○	○
Conditionneur à rouleaux RC	-	○	-	-	○



# MASSEY FERGUSON

**A world of experience. Working with you.**



Site web : [www.MasseyFerguson.com](http://www.MasseyFerguson.com)

Facebook : [www.Facebook.com/MasseyFergusonGlobal](http://www.Facebook.com/MasseyFergusonGlobal)

Twitter : [Twitter.com/MF\\_EAME](https://twitter.com/MF_EAME)

Instagram : [Instagram.com/MasseyFergusonGlobal](https://www.instagram.com/MasseyFergusonGlobal)

YouTube : [www.YouTube.com/MasseyFergusonGlobal](http://www.YouTube.com/MasseyFergusonGlobal)

Blog : [Blog.MasseyFerguson.com](http://Blog.MasseyFerguson.com)



MASSEY FERGUSON® est une marque mondiale de AGCO.  
© AGCO Limited. 2017 | B-C-F16593/1217 | Français/1217



Gestion de forêt responsable