

# JCB 挖掘机 | JS220LC



A Product  
of Hard Work  
超越想象

## 发动机

型号	五十铃 4HK1X, 欧III排放标准
形式	水冷, 四缸四冲程, 带涡轮增压的直喷柴油发动机
功率	128千瓦 (172马力) / 2,000转
排量	5.193升
喷射系统	电控高压共轨喷射系统

## 液压系统

形式	新型智能液压系统
主泵	2个变量柱塞泵
最大流量	2 X 214 升/分
伺服泵	齿轮泵
最大流量	20 升/分

溢流阀设定值	单位: 巴
工作油路	343
加力状态	373
回转油路	289
行走油路	343
先导油路	40

## 行走系统

形式	液力驱动, 三档行驶速度 (可自动切换)
行走马达	带行星减速齿轮的变量轴向柱塞式马达
停车制动	弹簧设定/液压释放盘式制动器
行走速度	高速-5.6 公里/小时
	中速-3.3 公里/小时
	低速-2.3 公里/小时
最大牵引力	191.9千牛
爬坡能力	70% (35度)

## 加注容量 (单位: 升)

燃油箱	343
发动机冷却液	25.5
发动机机油	21.5
回转装置	5
行走装置 (每侧)	4.7
液压系统	200
液压油箱	120

## 回转系统

回转马达	带行星减速齿轮的轴向柱塞式马达
回转制动	弹簧设定/液压释放盘式制动器
回转速度	12.9转/分
回转支承	全密封浸泡润滑

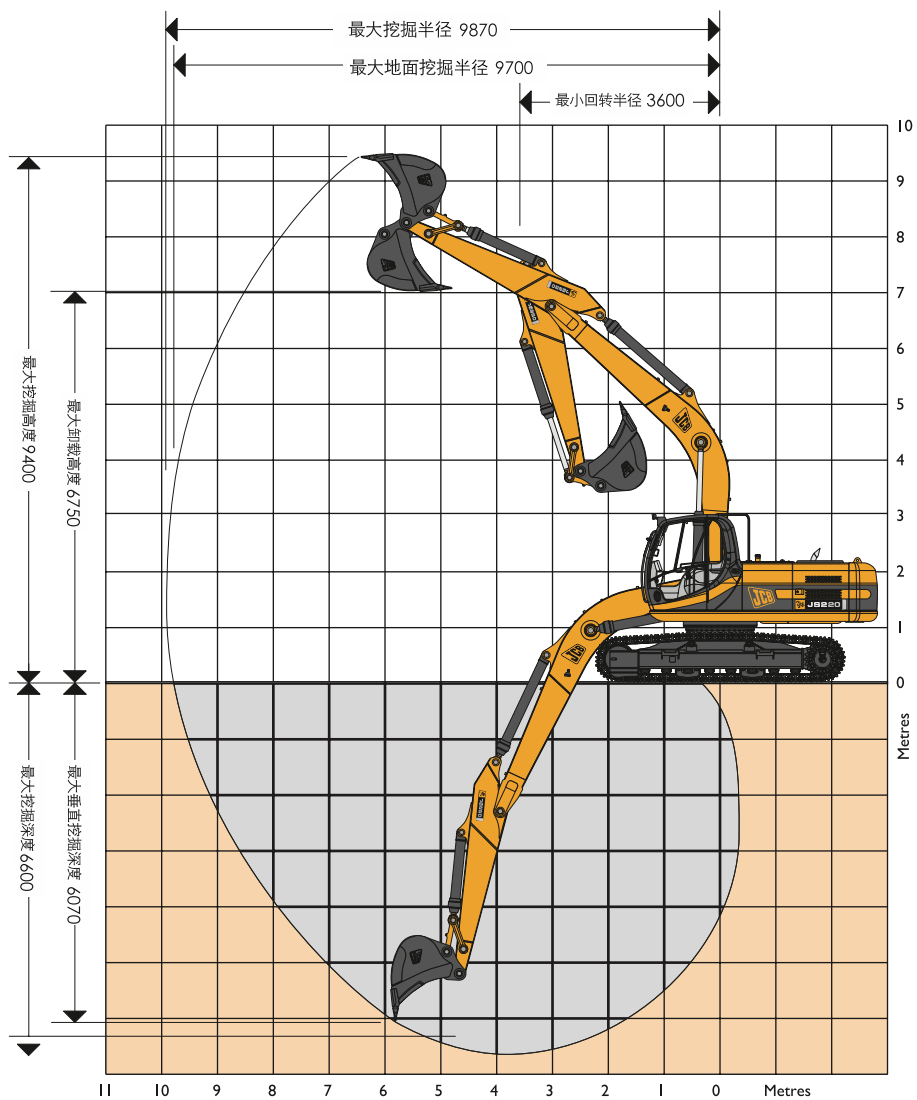
## 下部行走体

结构	一体式“X”型车架, 支重轮、托链轮和引导轮均采用特殊热处理和全密封润滑
履带涨紧	黄油涨紧
履带板数	每侧49个
支重轮	每侧8个
托链轮	每侧2个
履带护板	每侧2个
履带宽度	600毫米

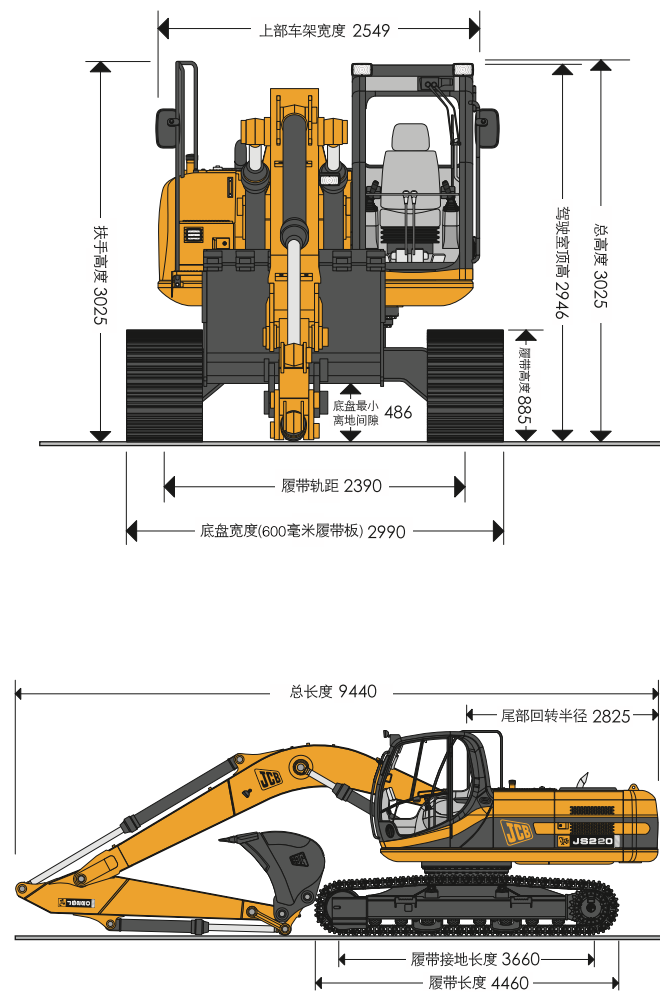
## 机器性能

最大工作重量	22550公斤
斗杆长度	3000毫米
动臂长度	5700毫米
挖斗掘起力	158千牛
斗杆掘起力	104.1千牛
标准斗容	1立方米

### 工作范围 (单位: 毫米)



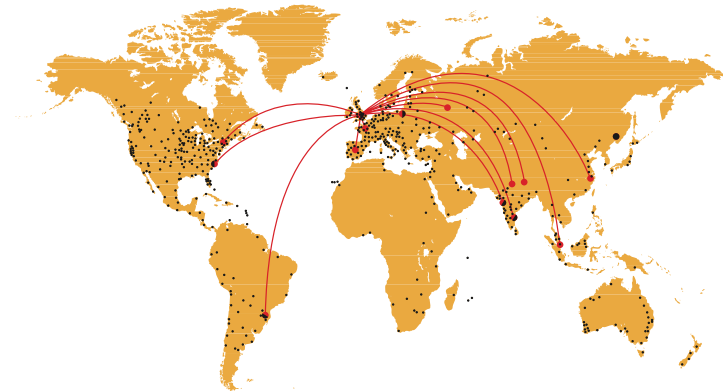
### 静态尺寸 (单位: 毫米)



# 我们不断发展以满足您成长的需要

JCB公司成立于1945年，创始人是JOSEPH CYRIL BAMFORD即JCB先生-挖掘装载机的发明创造者。JCB公司建立迄今的60多年来，JCB一直致力于对研究开发的投入，永远处于技术革新的前列，从最初的一家小企业，发展到目前拥有18家工厂，1500多个销售网点和300多种型号的工程机械、农业机械、工业设备和园艺设备的大型全球化公司。在全世界的每个角落你都能看到JCB的机器，JCB已经成为世界最为著名的工程机械制造商之一。

今天，在全球，JCB被认为是世界一流质量的同义词：我们所有的产品都是为满足艰苦施工环境和高可靠性作业要求而设计建造的。JCB最优秀的工程设施遍布全球，产品系列多达300多种，无可匹敌的客户服务为公司赢得了出众的口碑和声望。



JCB的售后服务遍布全球各个角落，在每个经销站都有通过JCB培训的服务技师。客户支持网络的核心运营地是投资2700万英镑建设的全球配件中心。从这里，每周超过100万的零部件和属具被直接发往各地经销商或是其他JCB配件分销中心。JCB使用最先进物流和仓储管理系统的快速有效的递送流程；让我们可以在24小时内到达主要市场。



JCB中国成立于2004年8月，并于2006年在上海浦东建成投资2000万美金的中国工厂，通过国际最先进的技术水平为中国提供世界一流的产品。

- 为中国客户提供真正世界级产品
- 为你的业务提供广泛的支持与后备
- 中国部件仓库存储真正的JCB部件并能快速发送
- 为客户提供操作人员培训和设备现场演示

JCB位于上海的中国总部工厂，作为JCB全球18家工厂之一，设施先进-配有生产车间，办公室，操作员培训，服务培训，一个零件分销仓库和演示场。这个本土生产基地确保我们针对中国市场需要制造专门产品和提供完善的服务。

JCB中国经销商网络业已建成，遍布全国的经销商网点为客户提供一流的销售、服务和配件支持。



超越想象

杰西博工程机械(上海)有限公司 公司地址:上海南汇康桥工业区秀沿路3698号 电话:021-38113000 传真:021-38113001  
邮编:201319 邮件地址:china@jcb.com 公司网址:www.jcb.com.cn 24小时服务热线:400-820-4388

JCB是J C BAMFORD EXCAVATORS LTD的注册商标。

资料和技术参数如有更改，恕不另行通知。  
图中所示的设备可能包含附加设备。