

# NOVÁ VELIKOST, KTERÁ HÝBE SVĚTEM

Kolové nakladače a teleskopické nakladače  
KL60.8/KL70.8/KL55.8T



**KRAMER**  
*on the safe side*



## Nenechte se ničím zastavit

Objevte systém řízení všech kol u nakladačů o hmotnosti až 11 tun

Kramer rozšiřuje své široké portfolio produktů v segmentech kolových nakladačů a teleskopických nakladačů. Konstrukce stroje je tradičně založena na systému řízení všech kol Kramer, která zajišťuje stabilitu, konstantní užitečné zatížení, ovladatelnost a kompaktnost. Kromě toho kolové nakladače a teleskopické nakladače zaujmou inovativní koncepcí kabiny a jsou po všech stránkách v souladu s nejnovějším technologickým vývojem.



## S Kramerem na té správné straně.

Značka Kramer má svou pozici na trhu již řadu let a znamená především jednu hodnotu: **Bezpečnost**. Vysoká kvalita inovativních strojů je jen jedním těchto aspektů. Kramer jako firma představuje také spolehlivou volbu pro zákazníky a prodejce, protože zkušenosti výrobce světové úrovně zajistí bezpečnou budoucnost. Stručně řečeno - se značkou Kramer jste vždy v bezpečí: „S Kramerem na té správné straně!“

➔ ON THE SAFE SIDE

### Obsah

#### Unikátní konstrukce

Bezkonkurenční pevný rám  
Výhody nedělené konstrukce  
Typy řízení

04

#### Komponenty a příslušenství stroje

Nářadí  
Rychloupínací systém  
Rameno výložníku

08

#### Stručný přehled strojů v kostce

Motor  
Pohon  
Hydrauliky

10

#### Obsluha

Nastavení  
Ovládací prvky

12

#### Pohon a převodovka

Pohon  
Motor

14

#### Technické údaje a rozměry

18

Technické údaje	KL60.8	KL60.8L
Výkon motoru (volitelně) [kW]	100 (115)	100 (115)
Objem standardní lopaty [m <sup>3</sup> ]	1,55	1,45
Překlopné zatížení [kg]	6 100	5 300
Užitečné zatížení na paletových vidlicích S = 1,25 [kg]	4 200	3 800
Provozní hmotnost (podle výbavy) [kg]	9 850	10 250

Technické údaje	KL70.8	KL70.8L
Výkon motoru [kW]	115	115
Objem standardní lopaty [m <sup>3</sup> ]	1,80	1,55
Překlopné zatížení [kg]	6 900	5 600
Užitečné zatížení na paletových vidlicích S = 1,25 [kg]	4 800	4 000
Provozní hmotnost (podle výbavy) [kg]	11 050	11 220

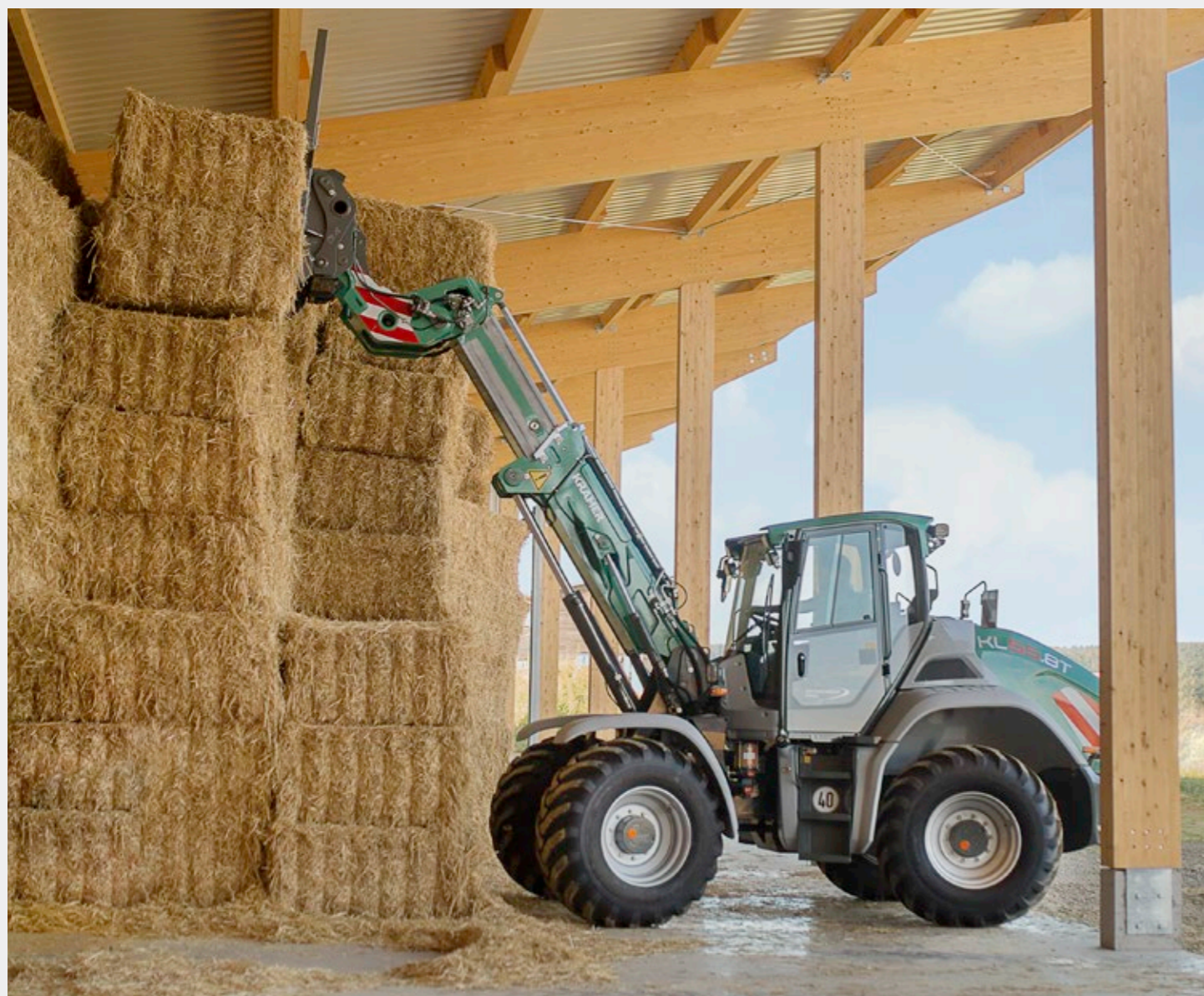
Technické údaje	KL55.8T
Výkon motoru (volitelně) [kW]	100 (115)
Objem standardní lopaty [m <sup>3</sup> ]	1,45
Překlopné zatížení [kg]	5 500
Užitečné zatížení na paletových vidlicích S = 1,25 [kg]	3 900
Provozní hmotnost (podle výbavy) [kg]	11 170

# Proč rozdělovat to, co k sobě patří?

## Kramer - jedinečný systém

Značka Kramer symbolizuje nakladače s řízením všech kol, kolové nakladače a teleskopické nakladače s vynikající ovladatelností, schopností jízdy v terénu a vysokou výkonností. Kolové nakladače vynikají perfektní stabilitou díky časem prověřenému a osvědčenému nedělenému rámu vozidla.

Díky tomuto unikátnímu uspořádání stroje nedochází k posunu těžiště v důsledku přiblížení protizávaží v průběhu zatáčení. Při otáčení volantu se díky řízení Ackermann natáčejí pouze kola. Tím je zajištěna vysoká stabilita i při malém poloměru otáčení, v těžkém terénu a při maximálním užitečném zatížení.



## Výhody v kostce

### Vysoká úroveň stability

Nakladače Kramer jsou zkonstruovány s neděleným rámem, který brání posunům těžiště při jakémkoliv natočení a pozici kol. Díky tomu máte vždy jistotu bezpečné práce - a to i v nerovných terénních podmínkách.

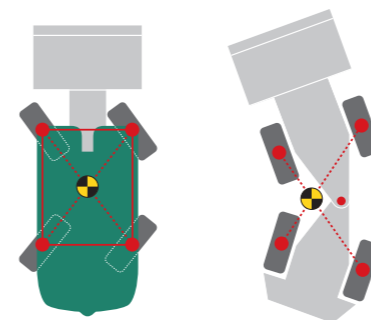
### Perfektní manévrovatelnost

Řízení všech kol a úhel řízení 40 stupňů na přední a zadní nápravě umožňují skvělou manévrovatelnost. Pracovat tedy můžete i v omezených prostorách a výrazně tím zkrátíte i jednotlivé cykly nakládky.

### Konstantní užitečné zatížení

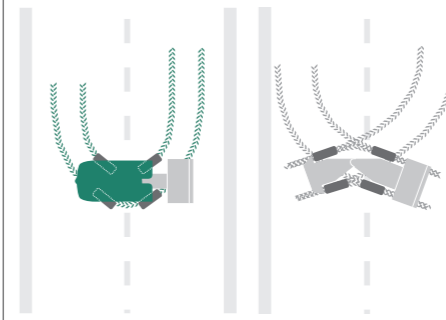
Nedělený podvozek zabraňuje změně vzdálenosti mezi protizávažím a neseným břemenem. Výsledek: konstantní pákový efekt, zajišťující bezpečnou práci ve všech případech zatížení. Užitečné zatížení přitom zůstává vždy konstantní a nezávislé na úhlu řízení.

Nedělený rám pro vysokou stabilitu...



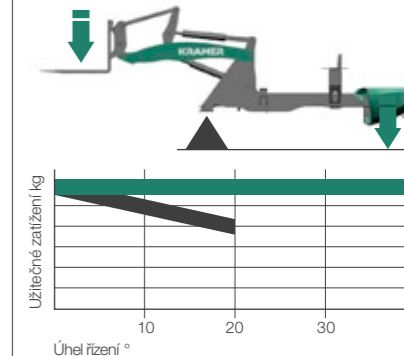
... bez posunu v těžišti.

Snadné otáčení pomocí řízení všech kol...



...místo časově náročného manévrování pomocí klouby.

Konstantní nosnost nezávisle na úhlu řízení



■ Kramer  
■ Konkurence (kloubové nakladače)

## Optimální způsob řízení

### Najděte si vždy správnou stopu

Způsob řízení zásadním způsobem ovlivňuje možnosti využití nakladače. I proto Vám nakladače Kramer nabízejí hned 3 způsoby řízení, abyste měli stroj připravený na míru pro každou práci.



#### Řízení všech kol

- Úhel řízení 2 x 40 stupňů na přední a zadní nápravě zajišťuje rychlé pracovní cykly
- Malý poloměr otáčení



#### Řízení předních kol

- Bezpečný a dobře známý způsob jízdy po vozovce vysokou rychlostí
- Snadné ovládání speciálního nářadí
- Ideální pro jízdu s přívěsem



#### Krabí chod

- Ovladatelnost v nejmenším prostoru
- Přesné polohování v nejtěsnějších podmínkách
- Manipulace se speciálním nářadím
- Snadné uhýbání od zdí a příkopů



Řízení všech kol oceníte zejména v úzkých prostorách



Řízení předních kol ideální pro provoz na komunikacích a s přívěsem



Krabí chod pro maximální pohyblivost

## Připraven pro každý úkol

### Vždy se správným nářadím

Bez ohledu na to, jakým výzvám budete při vaší práci čelit: s množstvím nejrůznějšího nářadí budete vždy pánem situace. Díky hydraulickému systému rychloupínače můžete váš stroj Kramer okamžitě přizpůsobit na jakoukoliv práci. Standardní nářadí lze dokonce vyměnit za méně než 10 sekund.

Výběr adaptérů je klíčovou částí výbavy nakladače. Více o našem nářadí se dozvíte na: [www.kramer.de/attachments](http://www.kramer.de/attachments), příp. kontaktujte obchodního zástupce.

Výměna v  
rekordním  
čase!



## Pozoruhodný výkon

### Silné paže vždy po ruce

V závislosti na požadavcích jsou vám k dispozici různé typy výložníků. Standardní výložník KL60.8/KL70.8 má dosah s lopatou 3,52 m. Volitelně lze objednat prodloužený výložník s dosahem lopaty až 3,95 m., kdy je pak označení stroje doplněno o písmeno L - 60.8L/KL70.8L. KL55.8T je vybaven teleskopickým výložníkem a dosahuje s lopatou nad 5,19 m. Všechny výložníky jsou doplněny o výjimečně robustní hydraulický rychloupínací mechanismus pro nejnáročnější aplikace s horními čepky o průměru 61,5 mm a 50 mm silným zajišťovacím čepem. Tento závěs je podle normy ISO 23727, který se v této výkonnostní kategorii celosvětově užívá nejčastěji.

Standardní výložník (PZ-kinematika)  
s rychloupínáním Kramer



PZ kinematika kombinuje to nejlepší z paralelní a Z kinematiky v jednom systému, čímž zaručuje velkou trhací sílu a přesné paralelní vedení v celém zdvihacím rozsahu.

- Skvělý výhled na nářadí díky spodem vedenému hydraulickému válci vyklápění
- Vysoká trhací síla a paralelní vedení napříč celým rozsahem zdvihu
- Rovnoměrné rozložení sil do výložníku
- Kombinuje výhody P a Z-kinematiky

Prodloužený výložník (P-kinematika)  
s rychloupínáním Kramer



P-kinematika vyniká svou vysokou trhací silou díky dvojici hydraulických válců a přesností při práci s těžkými břemeny. Tato výhoda je patrná zejména při manipulaci ve vyšších polohách.

- Precizní a bezpečná práce
- Při zvedání a spouštění je náklad automaticky udržován ve vodorovné poloze
- Precizní paralelní vedení napříč celým rozsahem zdvihu

Teleskopický výložník (Z-kinematika)  
s rychloupínáním Kramer



Kinematika Z rozšiřuje plnohodnotný kolový nakladač tak, aby zahrnoval výhody teleskopického manipulátoru. Teleskopický výložník umožňuje větší dosah a výklopnou výšku. Díky tomu lze bez potíží nakládat i nejvyšší odvozové prostředky.

- Rychlé vyklápění a vysoké trhací síly
- Vynikající výhled na nářadí díky kompaktnímu designu
- Dosah i na nejvyšší odvozové prostředky

# Stručný přehled v kostce

## Sáhněte po tom pravém pro vaši práci

Kolové nakladače a teleskopické nakladače zaujmou navzdory nízké vlastní hmotnosti nejen vynikajícím výkonem, ale také novým designem, nejnovějšími technickými prvky a pověstnou kvalitou. V tom tkví řešení celé řady úkolů, které vám nakladač má plnit. Už víte, kdo to všem naloží?

**Možnost teleskopického výložníku Z kinematikou** rozšiřuje vlastnosti kolového nakladače o výhody teleskopického kolového nakladače. Stohovací výška je pak až 5,19 m.

**Varianta prodlouženého výložníku s P-kinematikou** poskytuje stohovací výšku až 3,05 m při zachování perfektního výhledu na nářadí.

**Standardní výložník s PZ kinematikou** kombinuje vysoké zdvihací a trhací síly s přesným paralelním vedením v celém rozsahu zdvihu a nabízí stohovací výšku až 3,52 m.

**Výkonná hydraulika typu Load-Sensing** s průtokem 150 l/min (volitelně 180 l/min) umožňuje rychlejší pracovní cykly.

**Robustní, hydraulicky ovládané jistění pro ty nejtěžší práce** s horními čepy 61,5 mm a zajišťovacími čepy s průměrem 50 mm podle ISO 23727.

**Řízení otáček motoru Smart Driving** – snížení otáček motoru při maximální rychlosti.

**Unikátní řídicí systém s třemi režimy řízení** všechna kola, krabí chod a řízení předních kol. Díky tomu je stroj výborně ovladatelný a flexibilně vybavený pro všechny činnosti.

**Inovativně navržený koncept kabiny** s ergonomicky uspořádanými prvky obsluhy díky svému vynikajícímu výhledu zajišťuje neúnavnou a efektivní práci. Velký LCD displej s integrovanou kamerou pro couvání, automatická klimatizace a programovatelná paměť lopaty jsou jen částí standardního vybavení této řady.

**Výkonné a efektivní motory Deutz emisní normy V**  
KL60.8 a KL55.8T jsou poháněny motorem Deutz TCD 3.6 o výkonu 100 kW. Ještě výkonnější motor Deutz TCD 4.1 s výkonem 115 kW je volitelně dostupný pro oba stroje a je standardně instalován v KL70.8.

**Promyšlené chlazení pro náročné podmínky** včetně reverzního chodu ventilátoru zajišťuje vysoký chladicí výkon s minimem údržby, navíc se díky důmyslnému proudění vzduchu nevíří prach.

**Možnost přihlášení jako T1 s možnostmi vzduchových brzd** činí z kolových nakladačů a teleskopických nakladačů tahače se schválenou hmotností vleku až 20 tun. Dostupné jsou všechny běžné systémy závěsů, včetně etážového.

**Množství přípojení v zadní části** nabízí podobnou flexibilitu přípojení jako u traktoru najdete zde hydraulické ovládací obvody, elektrickou zásuvku nebo přípojení systému vzduchových brzd.

**Unikátní hydrostatická převodovka** Zvýšený výkon díky nově vyvinuté plynulé hydrostatické převodovce, která kombinuje citlivé ovládání spolu s vysokou tahovou silou.

**ecospeedPRO (volitelné)**  
Plynule měnitelná hydrostatická převodovka pro rychlostní rozsah až 40 km/h.

**Množství možností pneumatik** pro široký rozsah oblastí použití.

**Princip konstrukce neděleného rámu vozidla** tvoří základ vysoké stability, skvělé ovladatelnosti a neměnné nosnosti stroji v celém průběhu zatáčení. Do kabiny se navíc obsluha dostane po pohodlných a bezpečných schůdkách.

## Všechno uvnitř je na dosah

### Všechno venku je na dohled

Koncept kabiny je kompletně navržen pro vysoký komfort a tudíž pro zvýšení efektivity obsluhy. Od sedadla až po volant byly všechny detaily sladěny s potřebami obsluhy. Středobodem jsou ergonomie, jízdní komfort a funkčnost.

Celoprosklená kabina je prostorná a nabízí dostatek místa nad hlavou i pro nohy. Přístrojová deska rovněž umožňuje ničím nerušený výhled na nářadí. Stručně řečeno, kabina nabízí vhodné prostředí s vynikajícím výhledem pro neúnavnou a efektivní práci, a to i během dlouhých pracovních dnů.



**Vynikající výhled:** úzké sloupky kabiny a panoramatické prosklení nabízejí optimální výhled do všech stran.

## Klíčové prvky kabiny

### Od vás víme, co potřebujete pro práci

#### Displej



Stroje jsou vybaveny zcela novým konceptem obsluhy s velkým 7palcovým LCD displejem. Nastavení displeje je jednoduché a intuitivní. Všechny důležité údaje o stroji a jeho funkce jsou uvedeny v hlavní nabídce. Podle svých potřeb můžete nastavit a upravit jas. Součástí displeje je i zadní kamera pro dokonalý přehled.

#### Otočný ovladač



Kabina řidiče je vybavena otočným ovladačem. Ovladač lze použít k pohodlnému nastavení všech důležitých ukazatelů stroje, jako je například průtok oleje v jednotlivých hydraulických okruzích. Je to jednoduché a přehledné - žádné množství tlačítek.

#### Loketní opěrka



Loketní opěrka, včetně konzoly joysticku a ovladače jog dial, se pohybuje spolu se sedadlem řidiče a je vybavena nejdůležitějšími ovládacími prvky obsluhy. Levá ruka tak může zůstat na volantu. Loketní opěrku lze sklopit, což rovněž umožňuje výstup vpravo.

#### Vynikající výhled na všechny strany



Velká okna v kombinaci s otevřenou skleněnou střechou a integrovanou kamerou pro couvání zajišťují v nové kabině vynikající výhled na všechny strany ničím nerušený výhled na nářadí, a celé okolí stroje.

#### Vstup do kabiny



Do kabiny se lze dostat z obou stran pohodlně po tříступňových schodech. Čtyři madla (jedno na levé straně sloupku A, dvě na schodišti a jedno na dveřích) umožňují bezpečný vstup a výstup na obou stranách. K dispozici je také interiérové osvětlení se spínačem na dveřích.

#### Další vlastnosti kabiny



Konstrukce kabiny chrání obsluhu před emisemi hluku (70 dB(A)). Kromě toho lze na straně nad 7palcovým displejem ovládat automatický systém klimatizace, pracovní světla a stěrač zadního okna. Další vlastnosti kabiny zahrnují: rádio s Bluetooth hands-free, 12 V zásuvka dvě přípojky USB a mnoho dalšího.

## Unikátní, prověřená převodovka

### Síla i preciznost v jednom

Ve spolupráci s firmou Kramer byla vyvinuta variabilní hydrostatická převodovka ecospeedPRO s úhlem natočení hydraulického motoru 45°. Imponuje svou maximální ekonomickou účinností v kombinaci s co nejlepším šetrností k životnímu prostředí a vynikajícími jízdními vlastnostmi.

Díky přenosu ecospeedPRO jsou rychlost a tahová síla dokonale sladěné. Nová výkonná převodovka umožňuje plynulé zrychlení z 0 na 40 km/h bez řazení. Výsledkem je pohodlný a plynulý způsob jízdy, neboť nedochází k přerušování tažné síly ani škrubání při řazení.

Převodovka ecospeedPRO nabízí pro tuto třídu strojů větší tahovou sílu než předchozí generace ecospeedu. Díky tomu se zvýšila tahová síla stroje až o 10 % a převodovka je navíc ještě jednodušší než předtím. Omezovač otáček Smart Driving je standardně součástí verze hydrostat i verze ecospeedPRO.

ecospeed  
PRO



až  
40 km/h  
bez řazení

## Inteligentní řízení Smart Driving

Inteligentní omezovač otáček řízení „Smart Driving“ optimálně upravuje otáčky motoru při konstantní rychlosti pojezdu. Při maximální rychlosti tak zajišťuje sníženou hladinu hluku a opotřebení jednotlivých prvků, jakož i nižší spotřebu paliva. V kombinaci s ecospeedPRO je možné snížení až na 1 550 ot./min.



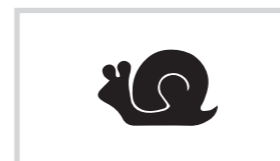
40



7palcový LCD displej zobrazuje všechna důležitá data.

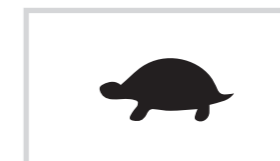
### Tři nastavitelné rychlostní rozsahy

Rychlostní rozsahy lze snadno změnit za jízdy. Změna se provádí pohodlně pomocí dvou tlačítek na joysticku a okamžitě se zobrazuje na 7palcovém displeji prostřednictvím příslušného symbolu (viz níže). Kromě tří volně nastavitelných jízdních rychlostí lze volitelně měnit různé jízdní režimy: **ovládání rychlosti ručním plynem, příp. mikropojezd a nebo standardně plynovým pedálem.**



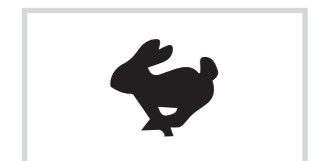
**Šnek: 0 - 7 km/h**

- K dispozici s
- Hydrostat (maximální rychlost 20 km/h)
  - ecospeedPRO (maximální rychlost 40 km/h)



**Želva: 0 - 15 km/h**

- Dostupný s
- Hydrostat (maximální rychlost 20 km/h)
  - ecospeedPRO (maximální rychlost 40 km/h)



**Zajíc: 0 - 20 (0 - 40 km/h)**

- Dostupný s
- ecospeedPRO (maximální rychlost 40 km/h)



## Spolehlivé motory

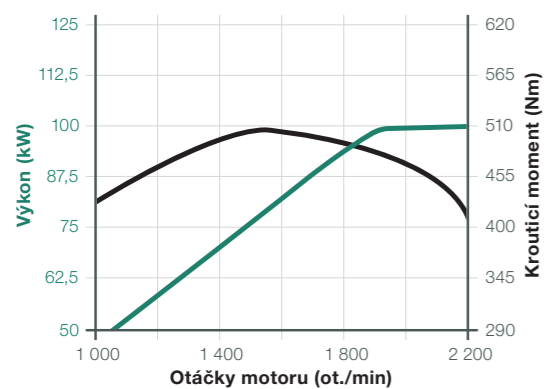
Úsporné za všech provozních podmínek

KL60.8 a KL55.8T jsou poháněny motorem Deutz TCD 3,6 L4 o výkonu 100 kW. Ještě výkonnější motor Deutz TCD 4.1 s výkonem 115 kW je volitelně k dispozici pro oba stroje a je standardně v KL70.8. Oba motory splňují emisní stupeň V. Dochází k dodatečnému zpracování výfukových plynů prostřednictvím DOC, DPF a SCR.

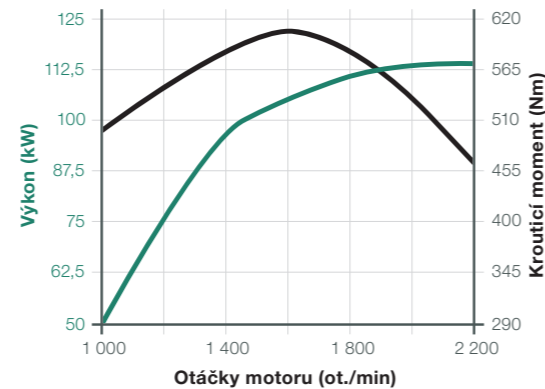


Vodou chlazený čtyřválcový řadový motor s recirkulací výfukových plynů, turbodmychadlem a mezichladičem.

Výkonnostní křivka Deutz TCD 3,6 L4 (série)



Výkonnostní křivka Deutz TCD 4.1 L4



## Kolové nakladače a teleskopické nakladače Kramer v kostce

### Intuitivní

- Prostorná, ergonomická kabina
- Všechny důležité informace jsou shrnuty centrálně na 7" LCD displeji
- Intuitivní nastavení všech provozních dat stroje pomocí jednoduchého joysticku (turn-push)
- Obraz zpětné kamery se zobrazuje přímo na displeji

### Pohodlné

- Ergonomicky uspořádané ovládací prvky - spínače jsou barevně označeny a seskupeny do funkčních skupin
- Všechny důležité spínače jsou umístěny v bezprostřední blízkosti pravé ruky
- Vynikající 360° výhled díky plně prosklené kabině a otevřené konstrukci prosklené střechy
- Je umožněn pohodlný vstup a výstup z obou stran

### Inteligentní

- Díky inteligentnímu nakládání (Smart Loading) se nářadí vrátí zpět do původně uložené polohy stiskem tlačítka, což umožňuje rychlé pracovní cykly
- Řízení Smart Driving automaticky snižuje otáčky motoru: je šetrnější pro stroj a šetří palivo
- Maximální všestrannost díky variantám převodovky: 20 a 40 km/h
- Jsou možné tři rychlostní rozsahy chodu vpřed a tři vzad

### Všestranný

- Řízení všech kol s vychýlením kol až 2 x 40° znamená minimální poloměr otáčení na nejmenších plochách
- Řízení předních kol zajišťuje bezpečnou jízdu v silničním provozu
- Krabí chod umožňuje paralelní pohyb směrem k překážkám nebo od nich
- Různé adaptéry a rychloupínací systémy činí stroje všestranně využitelnými

### Silný

- Vysoký točivý moment a hospodárné motory firmy Deutz
- Výkonná pracovní hydraulika typu Load-Sensing umožňuje rychlé pracovní cykly
- Akcelerace z 0-40 km/h s převodovkou ecospeedPRO zcela variabilně a bez řazení a přerušování tahové síly
- Chladičový systém zůstává čistý díky přepracované koncepci ventilace

# Technické údaje

Motor	Jednotka	KL60.8	KL60.8L	KL70.8	KL70.8L	KL55.8T
Výrobce	-	Deutz	Deutz	Deutz	Deutz	Deutz
Typ	-	TCD 3.6 L4 (TCD 4.1 L4)	TCD 3.6 L4 (TCD 4.1 L4)	TCD 4.1 L4	TCD 4.1 L4	TCD 3.6 L4 (TCD 4.1 L4)
Výkon (volitelně)	kW	100 (115)	100 (115)	115	115	100 (115)
Max. točivý moment (volitelný motor)	Nm při ot/min	500 Nm při 1 600 ot/min (609 Nm při 1 600 ot/min)	500 Nm při 1 600 ot/min (609 Nm při 1 600 ot/min)	609 Nm při 1 600 ot/min	609 Nm při 1 600 ot/min	500 Nm při 1 600 ot/min (609 Nm při 1 600 ot/min)
Zdvihový objem (volitelně)	cm <sup>3</sup>	3 621 (4 038)	3 621 (4 038)	4 038	4 038	3 621 (4 038)
Emisní norma výfukových plynů	-	Stupeň EU V / US EPA úroveň 4	Stupeň EU V / US EPA úroveň 4	Stupeň EU V / US EPA úroveň 4	Stupeň EU V / US EPA úroveň 4	Stupeň EU V / US EPA úroveň 4
Ošetření spalin	-	DOC + DPF + SCR	DOC + DPF + SCR	DOC + DPF + SCR	DOC + DPF + SCR	DOC + DPF + SCR
Pohon	Jednotka					
Pohon	-	Plynulá, bezestupňová hydrostatická převodovka				
Rychlost (volitelně)	km/hod	0-20 (0-30 / 0-40)	0-20 (0-30 / 0-40)	0-20 (0-30 / 0-40)	0-20 (0-30 / 0-40)	0-20 (0-30 / 0-40)
Nápravy	-	Planetové řízené nápravy				
Celkový úhel výkyvu	°	24	24	24	24	24
Uzávěrka diferenciálu	%	100 % přední náprava + 100 % zadní náprava	100 % přední náprava + 100 % zadní náprava	100 % přední náprava + 100 % zadní náprava	100 % přední náprava + 100 % zadní náprava	100 % přední náprava + 100 % zadní náprava
Provozní brzda	-	20 km/h: Hydraulická jednoboková brzda s posilovačem (přední náprava, lamely), působící také na zadní nápravu prostřednictvím kloubového hřídele. 30 + 40 km/h: Hydraulická dvouokružová vnější brzda s posilovačem (přední + zadní náprava, lamely)				
Parkovací brzda	-	20, 30, 40 km/h: Elektrohydraulická vícekotoučová brzda s pružinovým akumulátorem na přední nápravě, působící také na zadní nápravu přes univerzální kloubový hřídel.				
Standardní pneumatiky	-	500/70R24 Michelin BIBLOAD				
Řídicí a pracovní hydraulika	Jednotka					
Funkce	-	Hydrostatické řízení všech kol, řízení předních kol, krabí chod s vlastnostmi nouzového řízení				
Řídicí čerpadlo	-	Zubové čerpadlo s prioritním ventilem				
Řídicí válec	-	1 válec řízení na nápravu / elektronická synchronizace				
Max. rejd řízení	°	2 x 40	2 x 40	2 x 40	2 x 40	2 x 40
Pracovní čerpadlo	-	Axiální pístové čerpadlo s variabilním průtokem (Load-Sensing)				
Max. průtok čerpadla	l/min	150	150	180	180	150
Max. kapacita čerpadla (podle čerpadla)	l/min	180	180	-	-	180
Max. tlak	bary	250	250	250	250	250
Rychloupínací systém	-	Systém jištění Volvo podle ISO 23727 / hydraulické jištění				

# Technické údaje

Kinematika	Jednotka	KL60.8	KL60.8L	KL70.8	KL70.8L	KL55.8T
Konstrukční systém	-	PZ kinematika	P kinematika	PZ kinematika	P kinematika	Z-kinematika
Zdvihací síla	kN	65	68	65	68,5	50
Trhací síla	kN	61,9	69,7	54,1	61	79,8
Zvedání/spouštění zdvihového válce	s	6,3 / 5,7	6,6 / 4,1	6,3 / 5,7	6,6 / 4,1	6,0 / 4,0
Sklopění sklopného válce (horní/dolní pozice výložníku) // Prázdný sklopný válec (horní/dolní pozice výložníku)	s	2,4 / 1,9 // 4,0 / 0,8	2,7 / 1,2 // 2,7 / 1,4	2,4 / 1,9 // 4,0 / 0,8	2,7 / 1,2 // 2,7 / 1,4	3,7 / 1,8 // 1,7 / 0,8
Úhel sklápění a vyklápění	°	45 / 45	48 / 45	45 / 45	48 / 45	43 / 40
Náplně	Jednotka					
Nádrž paliva/hydrauliky/DEF	l	140 / 125 / 12	140 / 125 / 12	140 / 125 / 12	140 / 125 / 12	140 / 125 / 12
Elektrická soustava	Jednotka					
Provozní napětí	V	12	12	12	12	12
Baterie/alternátor standardní TCD 3.6 L4	Ah/A	185 / 120	185 / 120	-	-	185 / 120
Baterie alternátor standardní/volitelně TCD 4.1 L4	Ah/A	185 / 150	185 / 150	185 / 150	185 / 150	185 / 150
Startér motoru standard TCD 3.6 L4	kW	3,2	3,2	-	-	3,2
Startér motoru standardní/volitelně TCD 4.1 L4	kW	4,0	4,0	4,0	4,0	4,0
Emise hluku *	Jednotka					
Naměřená hodnota	dB(A)	101	101	101	101	101
Zaručená hodnota	dB(A)	103	103	102	102	103
Hladina hluku u ucha operátora	dB(A)	70	70	70	70	70
Vibrace **	Jednotka					
Celková hodnota vibrací pro horní končetiny těla	m/s <sup>2</sup>	< 2,5 m/s <sup>2</sup> (< 8,2 stop/s <sup>2</sup> )				
Nejvyšší efektivní vážená hodnota zrychlení pro tělo	m/s <sup>2</sup>	< 0,5 m/s <sup>2</sup> (< 1,64 stop/s <sup>2</sup> )*** 1,28 m/s <sup>2</sup> (4,19 stop/s <sup>2</sup> )****				






\* Informace: měření se provádí v souladu s požadavky normy EN 474 a směrnice 2000/14/ES. Měřicí stanice: zpevněný povrch.






\*\*\* Na rovném a pevném podkladu s odpovídajícím stylem jízdy






\*\*\*\* Aplikace při extrakci v tvrdých podmínkách prostředí

\*\* Neurčitost měření podle specifikace v ISO/TR 25398:2006. Poučte nebo informujte prosím obsluhu o možných nebezpečích způsobených vibracemi.

# Technické údaje

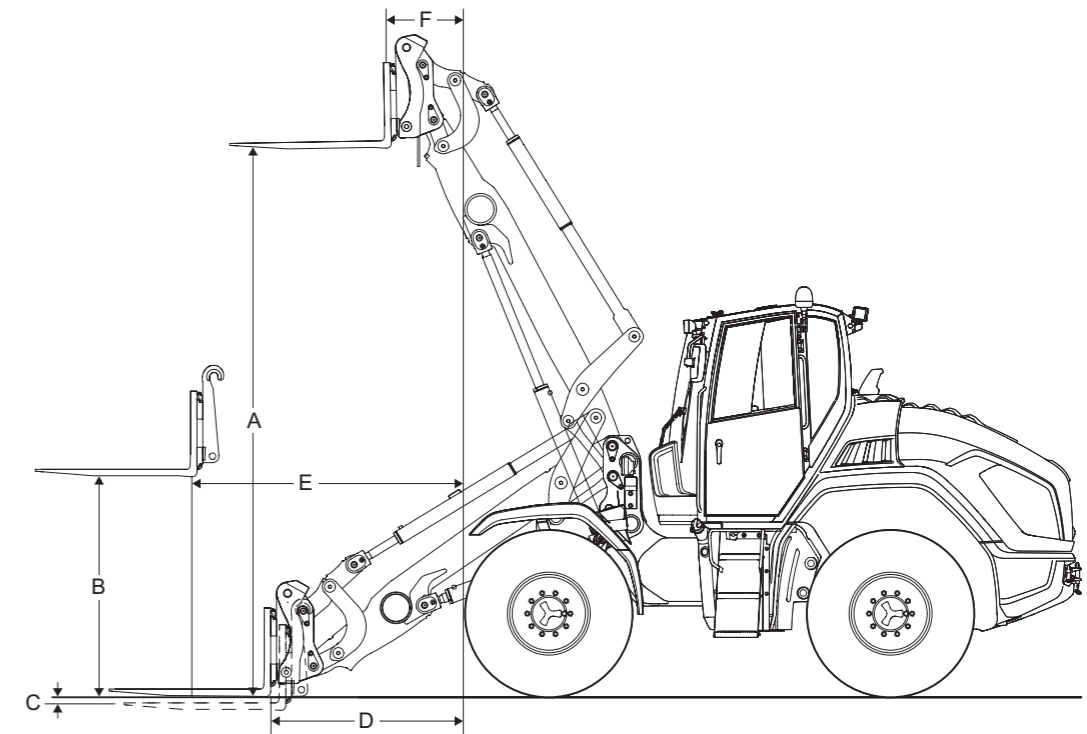
Standardní výložník nakladače	Jednotka	Standardní se zuby	Standardní bez zubů	Lehké materiály	Super lehké materiály	Kombinovaná lopata
						
Kapacita lopaty KL60.8 / KL70.8	m <sup>3</sup>	1,55 / 1,80	1,60 / 1,90	2,05 / 2,50	2,90 / 3,50	1,45 / 1,70
Hustota materiálu KL60.8 / KL70.8	t/m <sup>3</sup>	1,80 / 1,80	1,70 / 1,60	1,30 / 1,20	0,75 / 0,80	1,80 / 1,80
Celková délka KL60.8 / KL70.8	mm	6 450 / 6 550	6 370 / 6 475	6 530 / 6 615	6 700 / 6 800	6 470 / 6 503
Šířka lopaty KL60.8 / KL70.8	mm	2 500 / 2 500	2 500 / 2 500	2 500 / 2 500	2 500 / 2 500	2 525 / 2 525
Otočný čep lopaty KL60.8 / KL70.8	mm	3 760 / 3 760	3 760 / 3 760	3 760 / 3 760	3 760 / 3 760	3 760 / 3 760
Výška překládky KL60.8 / KL70.8	mm	3 520 / 3 520	3 495 / 3 495	3 510 / 3 510	3 515 / 3 515	3 515 / 3 515
Výklopná výška KL60.8 / KL70.8	mm	2 725 / 2 695	2 805 / 2 700	2 645 / 2 600	2 470 / 2 425	2 700 / 2 845
Výklopný dosah KL60.8 / KL70.8	mm	1 085 / 1 172	970 / 1 070	1 150 / 1 215	1 320 / 1 665	1 134 / 1 340
Hloubka kopání KL60.8 / KL70.8	mm	150 / 150	175 / 175	160 / 160	155 / 155	155 / 155
Provozní hmotnost KL60.8 / KL70.8	kg	9 850 / 11 050	9 930 / 11 080	9 880 / 11 200	9 950 / 11 280	10 090 / 11 300

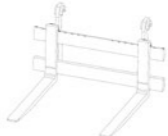
Prodloužený výložník nakladače	Jednotka	Standardní se zuby	Standardní bez zubů	Lehký materiál	Super lehké materiály	Kombinovaná lopata
						
Kapacita lopaty KL60.8L / KL70.8L	m <sup>3</sup>	1,45 / 1,55	1,50 / 1,60	1,75 / 2,10	2,90 / 3,50	1,35 / 1,45
Hustota materiálu KL60.8L / KL70.8L	t/m <sup>3</sup>	1,80 / 1,80	1,80 / 1,80	1,30 / 1,40	0,60 / 0,80	1,80 / 1,80
Celková délka KL60.8L / KL70.8L	mm	6 970 / 6 995	6 960 / 6 925	7 110 / 7 120	7 240 / 7 380	7 075 / 7 040
Šířka lopaty KL60.8L / KL70.8L	mm	2 500 / 2 500	2 500 / 2 500	2 500 / 2 500	2 500 / 2 500	2 525 / 2 525
Otočný čep lopaty KL60.8L / KL70.8L	mm	4 200 / 4 200	4 200 / 4 200	4 200 / 4 200	4 200 / 4 200	4 200 / 4 200
Výška překládky KL60.8L / KL70.8L	mm	4 025 / 4 025	3 925 / 4 010	3 935 / 3 990	3 945 / 3 995	3 930 / 4 050
Výklopná výška KL60.8L / KL70.8L	mm	3 237 / 3 210	3 245 / 3 280	3 095 / 3 085	2 960 / 2 835	3 100 / 3 165
Výklopný dosah KL60.8L / KL70.8L	mm	1 292 / 1 300	1 160 / 1 190	1 320 / 1 380	1 460 / 1 650	1 275 / 1 385
Hloubka kopání KL60.8L / KL70.8L	mm	90 / 160	180 / 180	165 / 165	165 / 165	170 / 170
Provozní hmotnost KL60.8L / KL70.8L	kg	10 250 / 11 220	10 580 / 11 300	10 530 / 11 400	10 600 / 11 500	10 740 / 11 410

Teleskopický výložník	Jednotka	Standardní se zuby	Standardní bez zubů	Lehký materiál	Super lehké materiály	Kombinovaná lopata
						
Lopata	m <sup>3</sup>	1,45	1,50	2,05	2,90	1,35
Hustota materiálu	t/m <sup>3</sup>	1,80	1,80	1,30	0,90	1,80
Celková délka	mm	7 020	6 940	7 095	7 225	7 060
Šířka lopaty	mm	2 500	2 500	2 500	2 500	2 525
Bod otáčení lopaty (zasunuto a vysunuto)	mm	4 285 / 5 425	4 285 / 5 425	5 425	5 425	4 285 / 5 425
Výška překládky (zasunuto a vysunuto)	mm	4 045 / 5 185	4 020 / 5 160	4 070 / 5 240	4 075 / 5 245	4 020 / 5 160
Výklopná výška (zasunuto a vysunuto)	mm	3 330 / 4 470	3 445 / 4 585	3 275 / 4 450	3 120 / 4 295	3 270 / 4 410
Výklopný dosah (zasunuto a vysunuto)	mm	1 255 / 1 685	1 115 / 1 545	1 320 / 1 755	1 510 / 1 950	1 295 / 1 725
Hloubka kopání	mm	150	189	130	125	180
Provozní hmotnost	kg	11 170	11 220	11 250	11 310	11 420

# Rozměry

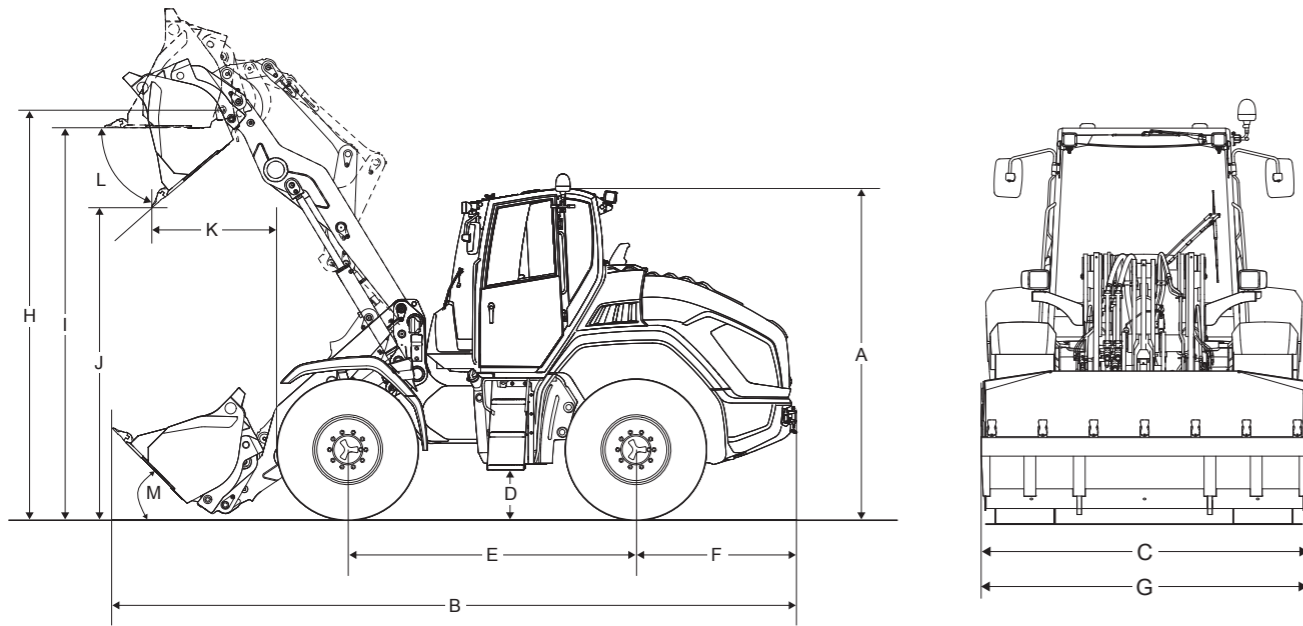
KL60.8L / KL70.8L Prodloužený výložník



Paletizační vidle (těžiště nákladu 500 mm)	Jednotka	KL60.8	KL60.8L	KL70.8	KL70.8L	KL55.8T
						
- Šířka nosiče	mm	1 500	1 500	1 500	1 500	1 500
- Délka vidlic	mm	1 200	1 200	1 200	1 200	1 200
- Překlopné zatížení	kg	5 250	4 870	6 000	5 000	4 870
- Efektivní nosnost - rovina S = 1,25	kg	4 200	3 800	4 800	4 000	3 900
- Efektivní nosnost - terén S = 1,67	kg	3 140	2 850	3 600	3 000	2 900
A Stohovací výška	mm	3 605	4 055	3 605	4 055	5 225
B Výška zdvihu, výložník horizontálně	mm	1 745	1 745	1 745	1 745	1 700
C Hloubka	mm	56	56	56	56	67
D Vzdálenost upínače od kola	mm	770	1 465	770	1 465	1 490
E Dosah, výložník horizontálně	mm	1 580	2 090	1 580	2 090	2 030 / 3 215
F Dosah na max. výšce	mm	705	955	705	955	820 / 1 250

# Rozměry

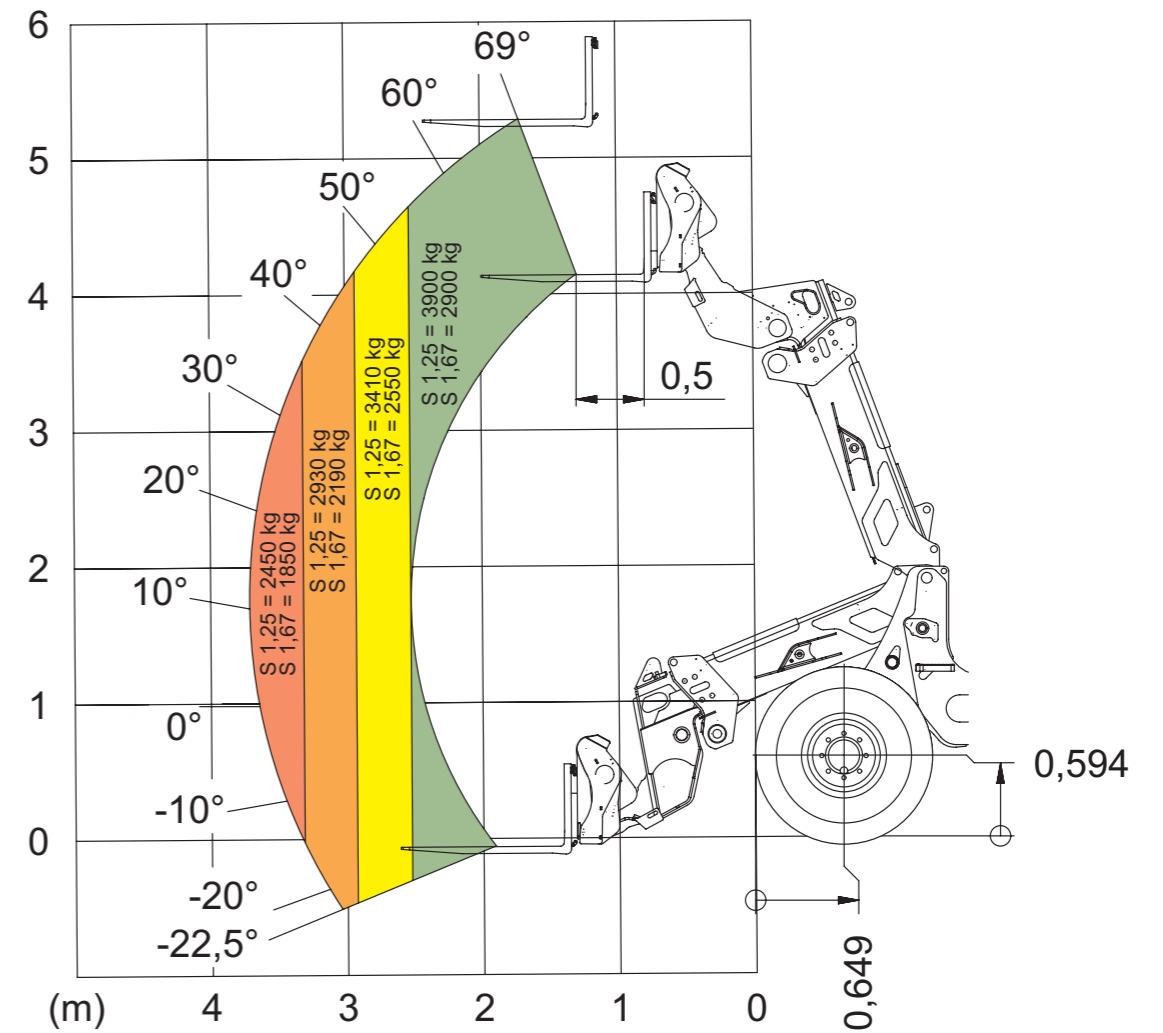
KL60.8 / KL70.8 Standardní výložník



Standardní vybavení se standardní lopatou		Jednotka	KL60.8	KL60.8L	KL70.8	KL70.8L	KL55.8T
A	Výška bez majáku	mm	3 010	3 010	3 010	3 010	3 010
B	Délka s lopatou	mm	6 450	7 040	6 550	7 040	7 020
C	Šířka	mm	2 500	2 500	2 500	2 500	2 500
D	Světlá výška	mm	445	445	445	445	445
E	Rozvor	mm	2 620	2 620	2 620	2 620	2 620
F	Střed zadní nápravy po zád' vozidla	mm	1 520	1 520	1 520	1 520	1 520
G	Šířka standardní lopaty	mm	2 500	2 500	2 500	2 500	2 500
H	Bod otáčení lopaty	mm	3 760	4 200	3 760	4 200	5 420
I	Výška nad nákladem	mm	3 520	3 950	3 520	3 950	5 185
J	Výsypná výška	mm	2 725	3 165	2 695	3 210	4 470
K	Dosah při vysypávání	mm	1 085	1 275	1 172	1 300	1 655
L	Úhel vyklopení	°	45	45	45	45	40
M	Úhel zaklopení	°	45	48	45	48	43
-	Poloměr otáčení přes vnější pneumatiky	mm	3 865	3 865	3 865	3 865	3 865

# Zátěžové diagramy

KL55.8T Zátěžový diagram (s LSP 500 mm)





**Kolové nakladače**

Překlopné zatížení: 1 000 – 7 000 kg



**Teleskopické kolové nakladače**

Překlopné zatížení: 2 500 – 5 500 kg



**Teleskopické manipulátory**

Užitečné zatížení: 2 700 – 5 500 kg

### Služby, které jsou vidět

Zaměřte se na své každodenní činnosti - díky našim komplexním službám se postaráme o zbytek. Jsme tu pro vás, když nás potřebujete: kompetentní, rychlí a přímo na místě, když je to potřeba.



Oprava a údržba



Proškolení



Telematika



Pojištění



Náhradní díly



Finanční řešení



KA.EMEA.10276.V01.CZ