

Raupenbagger

R 926
Litronic®

Einsatzgewicht: 25.700 - 28.950 kg
Motorleistung: 129 kW / 175 PS
Tieflöffelinhalt: 0,75 - 1,75 m³



LIEBHERR

R 926 Litronic®

Einsatzgewicht: 25.700 - 28.950 kg
Motorleistung: 129 kW / 175 PS
Tieföffel-Inhalt: 0,75 - 1,75 m³



Leistungsfähigkeit

Die Leistungsfähigkeit des neuen Raupenbaggers R 926 ist dank der perfekten Mischung aus Leistung, Produktivität und Effizienz beispielhaft. Außerdem verleiht ihm sein modernes Hydrauliksystem die notwendige Feinfühligkeit und Leichtigkeit, selbst bei anspruchsvollen Einsätzen.

Zuverlässigkeit

Liebherr-France SAS bleibt der Linie der gesamten Liebherr-Gruppe treu, indem sie die Tradition in Bezug auf Qualität und Innovation fortsetzt: der R 926 entspricht den Bedürfnissen unserer Kunden in der ganzen Welt. Dies zeigt sich unter anderem in der strengen Auswahl der verwendeten Materialien und Komponenten sowie durch eine stetige Optimierung der internen Prozesse, um immer der von den Kunden geforderten Qualität zu entsprechen.

Komfort

Zu den Trümpfen des R 926 gehört die speziell auf die Bedürfnisse des Fahrers abgestimmte Kabine. Der Fahrerstand bietet ein geräumiges, komfortables und ruhiges Ambiente. Diese Aspekte tragen wesentlich zum Wohlbefinden des Fahrers bei.

Wirtschaftlichkeit

Dank zahlreicher Verbesserungen am Gerät können Wartungsaufgaben schneller und effizienter ablaufen. Die reduzierten Stillstandzeiten bedeuten mehr Produktivität, was definitiv auch zu mehr Wirtschaftlichkeit beiträgt.





Sauberer und effizienter Liebherr-Dieselmotor

- Neuer Motor der Abgasstufe IIIB / Tier 4i
- Speziell für die Anwendungen von Baumaschinen konzipiert
- Neueste Technologie mit Liebherr-Common-Rail-Einspritzsystem
- Leerlaufautomatik zur Optimierung der Energieeffizienz
- Zweistufige Aufladung mit Intercooler für mehr Kraft bei niedrigen Drehzahlen



Leistungsfähigkeit

Die Leistungsfähigkeit des neuen Raupenbaggers R 926 ist dank der perfekten Mischung aus Leistung, Produktivität und Effizienz beispielhaft. Außerdem verleiht ihm sein modernes Hydrauliksystem die notwendige Feinfühligkeit und Leichtigkeit, selbst bei anspruchsvollen Einsätzen.

Integrierte Baggersystemtechnik von Liebherr

Hightech für starke Leistung

Die Basis für die Leistung des R 926 ist das Positive Control-Hydrauliksystem. Dieses System wird von der Liebherr-Elektronik gesteuert und stützt sich dabei auf strategisch platzierte Sensoren. Somit wird die gesamte Arbeit des Baggers schneller, präziser und flüssiger. Bedarfsgerechte Trennung und Summierung der beiden Pumpen-Kreisläufe sorgt für ein optimales Energiemanagement des R 926.

Kraft pur

Der exzellente Wirkungsgrad und die hohe Leistung des R 926 sind das Ergebnis intensiver Forschung. Dieses Gerät verfügt über einen sauberen und effizienten Motor mit 129 kW, der die Anforderungen der neuen Abgasstufe IIIB / Tier 4i erfüllt. Eine maximale Ausnutzung der Kraft in schwierigen Situationen wird auch durch den hohen Schwenkmoment und die erhöhten Traglasten ermöglicht. Dank der optimalen Kinematik der Arbeitsausrüstung erzielt der R 926 eine Losbrechkraft von 192 kN sowie eine Reißkraft von 151 kN. Dieses Gerät ist für Baustellen konzipiert, die eine hohe Produktivität erfordern. Der R 926 eignet sich perfekt für schwierige Aufgaben wie zum Beispiel anspruchsvolle Erdarbeiten oder die Beschickung einer mobilen Brechanlage.

Leistungsstark auf allen Baustellen

Ein Betriebsdruck von 380 bar zusammen mit einem ausgeglichenen Verhältnis zwischen Kraft und Schnelligkeit, dies sind die Faktoren, die selbst bei schwierigen Anwendungen zu einer wesentlichen Verringerung der Zykluszeiten auf der Baustelle beitragen.



Innovatives Zahnsystem

- Patentiertes Liebherr-Zahnsystem, bestehend aus einem Zahnadapter, einem Zahn, einem Sicherungsbolzen mit Arretierung und einem Schutzstopfen
- Möglichkeit zum schnellen und mühelosen Zahnwechsel
- An die verschiedenen Anwendungen angepasste Zahnformen



Intelligente Arbeitsmodi

- Mode E - Economy: Für wirtschaftliches und ökologisches Arbeiten. Empfohlen für normale Arbeitsbedingungen
- Mode P - Power: Für hohe Grableistungen bei schwierigen Anwendungen
- Mode S - Sensible: Für Präzisions- oder Verladearbeiten
- Mode P+ - Power Plus: Speziell für maximale Leistung vorgesehen; wird nur für extreme Anwendungen empfohlen



Liebherr-Service

- Zahlreiche Programme wie ReMan, ReBuilt oder Repair bieten die perfekte wirtschaftliche Lösung - Herstellerqualität und -garantie immer inbegriffen
- Eine ständige Bevorratung von mehr als 80.000 Teilenummern steht Ihnen über das Online-Service-Portal Liebherr-P@rts24 zur Verfügung
- Ein personalisiertes und ständig aktuelles Dokumentationssystem



Zuverlässigkeit

Liebherr-France SAS bleibt der Linie der gesamten Liebherr-Gruppe treu, indem sie die Tradition in Bezug auf Qualität und Innovation fortsetzt: der R 926 entspricht den Bedürfnissen unserer Kunden in der ganzen Welt. Dies zeigt sich unter anderem in der strengen Auswahl der verwendeten Materialien und Komponenten sowie durch eine stetige Optimierung der internen Prozesse, um immer der von den Kunden geforderten Qualität zu entsprechen.

Langlebiges Ausrüstungskonzept

Beste Kräfteverteilung Der Raupenbagger R 926 wurde speziell für hohe Belastungen konzipiert. Für schwierige Anwendungen verstärken den Bagger an den wichtigen Stellen spezielle Stahlgussteile.

ROPS-Struktur Für ein sorgloses Arbeiten selbst in gefährlichstem Gelände ist die Kabine durch einen integrierten Überallschutz gesichert.

Robuster Unterwagen Der robuste Unterwagen verlängert die Lebensdauer des Gerätes. Für die Konstruktion der Chassis wählt Liebherr-France SAS qualitativ hochwertige Materialien aus und kann auf die verschiedenen Anforderungen der Kunden mit einer Variantenvielfalt an Unterwagen, allesamt in X-Bauweise, antworten. Größere Öffnungen zwischen den Längsträgern und dem Mittelstück ebenso wie die Befestigung der Aufstiege an der Seite der Längsträger erleichtern die Reinigung.

Qualitätssicherung Liebherr France SAS ist ISO 9001-zertifiziert. Der Prozess der Qualitätssicherung reicht vom Entwurf eines Bauteils bis zu seiner Herstellung. Dies zeigt sich z.B. in der Wahl der besten auf dem Markt erhältlichen Materialien. Während des gesamten Herstellungsprozesses werden zahlreiche regelmäßige Kontrollen zur Sicherung der Qualität durchgeführt.

LiDAT-Datenübertragungssystem

- Umfassendes Flottenmanagement aus einer Hand
- Tägliche Berichte über den Maschinenpark via Internetportal
- Präzise Gerätelokalisierung
- Optimierte Sicherheit dank geographischer Begrenzungen und festgelegter Stillstandszeiten
- Mehrmals täglich aktualisierte Übertragung



Liebherr-Komponenten

- Der Großteil der Schlüsselkomponenten stammt aus dem Hause Liebherr, wie z.B. der Motor, die Hydraulikpumpen, u.v.m.
- Ausgewogenes und effizientes Zusammenwirken der Komponenten schon bei deren Konzeption
- Anpassungen an Ihre Bedürfnisse durch z.B. spezielle Längen der Ausrüstungen; Abstimmungen für Spezialwerkzeuge sind möglich



Geräumige und komfortable Kabine

- Zahlreiche Ablagemöglichkeiten hinter dem Fahrersitz, optional mit Kühlbox für stets griffbereite Erfrischungsgetränke
- Komplette unter das Dach einschiebbare Frontscheibe
- Vollautomatische Klimatisierung mit schneller Enteisungs- und Luftentfeuchtungsfunktion
- Optionale 12V-Steckdose für Kühlbox und sonstige Geräte



Komfort

Zu den Trümpfen des R 926 gehört die speziell auf die Bedürfnisse des Fahrers abgestimmte Kabine. Der Fahrerstand bietet ein geräumiges, komfortables und ruhiges Ambiente. Diese Aspekte tragen wesentlich zum Wohlbefinden des Fahrers bei.

Geräumiger und komfortabler Arbeitsplatz

Eine Kabine erster Klasse

In dieser Kabine profitiert der Fahrer vom serienmäßig luftgefederten Fahrersitz, dem verbessertem Platzangebot und der insgesamt komfortablen Arbeitsumgebung. Optional steht der Liebherr Premium-Fahrersitz zur Verfügung. Dank seiner pneumatischen Lendenwirbelstütze, der elektronischen Gewichtseinstellung sowie seiner Klimatisierung mit Aktivkohle und integriertem Ventilator bietet dieser Sitz maximalen Sitzkomfort. Dieser Sitz trägt erheblich zum Wohlbefinden des Fahrers bei.

Ergonomische Bedienelemente für optimale Steuerung

Durch ihre ergonomische Positionierung können die Joysticks vom Fahrer intuitiv und präzise bedient werden. Die Konsolen, auf denen sich die Joysticks und die Bedientastatur befinden, sind mit dem Fahrersitz verbunden, um einen hohen Arbeitskomfort und eine hohe Präzision der Bewegungen zu ermöglichen.

Rundumsicht auf den gesamten Arbeitsbereich

In das Gegengewicht des R 926 ist die serienmäßige Rückfahrkamera integriert. Das Bild kann auf dem hochauflösenden 7"-Display dargestellt werden und ermöglicht dem Fahrer eine optimale Sicht auf den Bereich hinter der Maschine. Der perfekte Überblick verleiht dem Fahrer bei den von ihm ausgeführten Aufgaben vollkommenes Vertrauen.

Ergonomische Proportionalsteuerung

Proportionaljoysticks für hochfeine Steuerung, sensibles und präzises Arbeiten mit hydraulischen Anbauwerkzeugen. Mit Näherungsschalter ausgestattete Bedienhebel zur sofortigen Wiederaufnahme der Drehzahl bei aktiver Leerlaufautomatik.



7"-Touch-Screen-Farbdisplay

- Zahlreiche Einstell-, Überwachungs- und Kontrollmöglichkeiten (Anzeige des Kraftstoffverbrauchs, Bedienung von Klimaanlage und Tool-Control, ...)
- Robuste und zuverlässige Konzeption (Schutzklasse IP 65)
- Hochauflösende Anzeige zur Wiedergabe der Rückraumkamerabildes



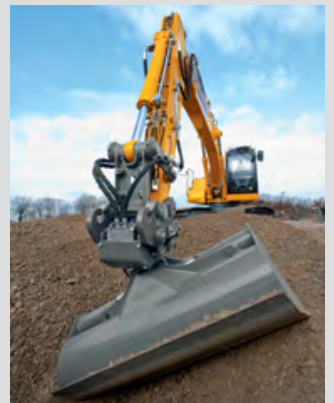
Schall und Vibrationen auf ein Minimum reduziert

- Viskoelastische Lager zur Reduzierung von Lärm und Vibrationen in der Kabine
- mit Kautschuk verkleideten Schlauchschellen an der Ausrüstung zur Befestigung der Schlauchleitungen für bessere Lärm- und Schwingungsabsorption
- Schallwert in der Kabine lediglich 72 dB(A)



Einfacher Transport

- Schneller Transport durch günstige Abmessungen
- Transport mit Standard-Anhänger
- In die Konstruktion des Unterwagens integrierte Zurrösen für maximale Transportsicherheit



Wirtschaftlichkeit



Dank zahlreicher Verbesserungen am Gerät können Wartungsaufgaben schneller und effizienter ablaufen. Die reduzierten Stillstandszeiten bedeuten mehr Produktivität, was definitiv auch zu mehr Wirtschaftlichkeit beiträgt.

Vereinfachte Wartung durch kurze Eingriffszeiten

Leichter Service

Die komplette Neuordnung der Wartungsstellen erleichtert den Zugang und verkürzt die täglichen Wartungseingriffe. Leicht zu bedienende Flügeltüren in der Verkleidung machen die Komponenten vom Boden aus zugänglich. Bei den meisten Komponenten wie z.B. Kraftstofffilter oder Lüfter kann die Wartung vollkommen gefahrlos durchgeführt werden. Die übersichtliche Anordnung der Komponenten führt zu Zeitersparnis und dadurch zu höherer Produktivität auf der Baustelle bei.

Serienmäßige vollautomatische Zentralschmieranlage

Die vollautomatische Schmieranlage bedeutet für den Fahrer einen echten Zeitgewinn bei minimalen Stillstandszeiten.

Effizientes Energiemanagement

Die hohe Qualität aller Komponenten eines Liebherr-Raupenbaggers sichert eine lange Lebensdauer und garantiert ebenfalls einen hohen Wiederverkaufswert.

Umweltschutz und Recycling

Die integrierte Baggersystemtechnik von Liebherr sowie das effiziente Management von Motor und Hydrauliksystem kontrollieren ununterbrochen den Kraftstoffverbrauch. Der neue Dieselmotor, die sensorgesteuerte Leerlaufautomatik, die elektronische Grenzlastregelung sowie die Regeneration Plus sind allesamt Komponenten, die zu einem besseren Energiemanagement beitragen. Dieses optimale Zusammenspiel der Komponenten minimiert den Verbrauch und somit den Ausstoß schädlicher Abgase bei gleichzeitig wirtschaftlichen Betriebskosten.

Les outils Liebherr

- Tieflöffel mit Liebherr-Zahnsystem
- Wechsel mechanischer und hydraulischer Werkzeuge in wenigen Minuten dank zweier Schnellwechselsysteme:
 - Likufix-System: Hydraulischer Anschluss aller Werkzeuge, aus der Kabine heraus
 - Liebherr Schnellwechsler



Von Liebherr entwickelte und produzierte Partikelfilter

- Abscheiderate von mindestens 99 % der Partikelemissionen (VERT-zertifiziert)
- Aktive Regeneration des Partikelfilters ohne Eingreifen des Fahrers und ohne Leistungsverlust
- Für Wartungseingriffe leicht zugängliche Filtereinheit

Den Fortschritt erleben

R 926

Multifunktionaler Werkzeugträger

- Breite Auswahl an Tieflöffeln und Spezialwerkzeugen von Liebherr
- Patentiertes Liebherr-Zahnsystem
- Liebherr-Systeme wie Schnellwechsler, Likufix, usw.



Große Auswahl an Ausrüstungsvarianten

- Monoblock, gestreckter Monoblock oder hydraulischer Verstellausleger: Für jede Anwendung die richtige Lösung
- Erhöhte Belastbarkeit für längere Lebensdauer

Zuverlässiger Unterwagen

- Zuverlässiger und robuster Unterwagen, Dank integrierter Verzurrösen leicht zu transportieren
- Ein breites Angebot an Unterwagen für unterschiedlichste Anforderungen
- Leichte Wartungs- und Reinigungsmöglichkeiten

Ein Fahrerarbeitsplatz erster Klasse

- Modern und geräumig
- Reduzierte Schallwerte und Vibrationen
- Hochauflösendes 7"-Touch-Screen-Display
- Serienmäßig luftgefederter Comfort-Sitz

Ein neuer Liebherr Dieselmotor

- Der Motor erfüllt die Emissionsanforderungen der Phase IIIB / Tier 4i
- Speziell für die Anwendungen von Baumaschinen konzipiert
- Leerlaufautomatik zur Optimierung der Energieeffizienz

Sicheres Arbeiten

- Sehr gute Sicht, integrierte Rückfahrkamera sowie optimal platzierte Rückspiegel
- Intelligente Anordnung der Bedienelemente und klare Informationen am Fahrerarbeitsplatz
- Sicherer Aufstieg zum Oberwagen und zur Kabine
- ROPS-zertifizierte Kabinenstruktur

Völlig neues Wartungskonzept

- Wartungsstellen vom Boden aus erreichbar
- Zentral angeordnete Filter zur Verkürzung der Stillstandszeiten
- Serienmäßige vollautomatische Zentralschmieranlage

Technische Daten



Motor

Leistung nach ISO 9249	129 kW (175 PS) bei 1.800 min ⁻¹
Motortyp	Liebherr D 934 A7
Bauart	4-Zylinder-Reihenmotor
Bohrung/Hub	122/150 mm
Hubraum	7,0 l
Arbeitsverfahren	4-Takt-Diesel
	Common-Rail, bi-turbo
Abgasnachbehandlung	Partikelfilter mit aktiver Regeneration
	Abgasnorm Stufe IIIB/Tier 4i
Kühlsystem	Wasserkühlung und integrierter Motorölkühler, Ladeluftkühlung und Kraftstoffkühlung
Luftfilter	Trockenluftfilter mit Vorabscheider, Haupt- und Sicherheitselement
Kraftstofftank-Inhalt	444 l
Elektrische Anlage	
Betriebsspannung	24 V
Batterie	2 x 180 Ah/12 V
Starter	24 V/7,8 kW
Generator	Drehstrom 28 V/100 A
Leerlaufautomatik	sensorgesteuert
Motormanagement	Anbindung an die integrierte Baggersystemsteuerung über CAN-BUS zur wirtschaftlichen Ausnutzung der zur Verfügung stehenden Leistung



Hydraulikanlage

Hydrauliksystem	Positiv Control. Zweikreis-Hydrauliksystem zur unabhängigen und bedarfsgerechten Mengenzuteilung durch die Hydraulikpumpen; sensorgesteuert. Hohe Systemdynamik und Feinfühligkeit durch integrierte Baggersystemsteuerung
Hydraulikpumpe	Liebherr-Verstellpumpe in Schrägscheibenbauart parallel angeordnet mit integriertem Verteilergetriebe
Fördermenge	2 x 238 l/min.
Primärdruck	380 bar
Pumpenmanagement	elektronisches Pumpenmanagement über die integrierte Baggersystemsteuerung (CAN-BUS) synchron zum Steuerblock
Hydrauliktank-Inhalt	287 l
Hydrauliksystem-Inhalt	max. 360 l
Filterung	1 Filter im Rücklauf (10 µm)
Kühlung	Kombikühler, bestehend aus Kühleinheit für Wasser, Hydrauliköl, Getriebeöl, Ladeluftkühlung, Kraftstoffkühlung, hydrostatischer Lüfterantrieb
Mode-Schaltung	Anpassung der Motor- und Hydraulikleistung über einen Mode-Vorwahlschalter an die jeweiligen Einsatzbedingungen z. B. für besonders wirtschaftliches und umweltfreundliches Arbeiten oder für max. Grableistung und schwere Einsätze
Drehzahleinstellung	stufenlose Anpassung der Motorleistung über die Drehzahl bei jedem vorgewählten Mode
Tool Control	10 fest einstellbare Fördermengen und Drücke für optionale Anbaugeräte



Steuerung

Die Steuerung erfolgt über die integrierte Baggersystemtechnik, In- und Output-Module, kommuniziert über CAN-BUS mit der elektronischen Zentraleinheit.

Energieverteilung	über Steuerschieber mit integrierten Sicherheitsventilen
Betätigung	
Ausrüstung und Schwenkwerk	mit proportional wirkenden Kreuzschalthebeln
Fahrwerk	– mit proportional wirkenden Fußpedalen und mittels einsteckbarer Hebel
	– Vorwahl der Geschwindigkeit
Zusatzfunktionen	proportionale Ansteuerung über Fußpedale oder Schieberegler



Schwenkwerk

Antrieb	Liebherr-Schrägscheibenölmotor, mit Shockless- und Antireaktion-Ventilen
Getriebe	Liebherr-Kompakt-Planetengeräte
Drehkranz	Liebherr, innenverzahnter, abgedichteter einreihiger Kugeldrehkranz
Oberwagen Drehzahl	0 – 11 min ⁻¹ stufenlos
Schwenkmoment	79 kNm
Feststellbremse	nasse Lamellen (negativ wirkend)



Fahrerkabine

Kabine	ROPS-Sicherheitskabinenstruktur mit Frontscheibe einzeln oder mit Unterteil unter Dach einschiebbar, im Dach integrierte Arbeitsscheinwerfer, Tür mit Seitenfenster (beidseitig zu öffnen), große Stau- und Ablagemöglichkeiten, schwingungsabsorbierende Lagerung, Schalldämmung, getöntes Verbundsicherheitsglas, separate Sonnenrollos für Dach- und Frontscheibe, 12-V-Stecker, zusätzliche Ablagen, Lunchbox, Flaschenhalter
Fahrersitz	Comfort-Sitz, luftgefedert, mit automatischer Gewichtseinstellung, vertikale und horizontale Sitzdämpfung einschließlich Konsolen und Joysticks, Sitz und Armlehnen getrennt und in Kombination verstellbar, serienmäßige Sitzheizung
Steuerung	Armkonsolen, mit dem Sitz schwingend
Bedienung und Anzeigen	großes hochauflösendes Farb-Display mit selbstklärender Bedienung über Touch-Screen, vietauglich, vielseitige Einstell-, Kontroll- und Überwachungsmöglichkeiten wie z. B. Klimaregelung, Geräte- und Werkzeugparameter
Klimatisierung	serienmäßige Klimavollautomatik, Umluftfunktion, Schnellentfeuchtung und -entfeuchtung auf Knopfdruck, Lüftungsklappen über Menü bedienbar; Umluft- und Frischluftfilter einfach zu wechseln und von außen zugänglich; Heizkühl-Aggregat, ausgelegt für extreme Außentemperaturen; die Regelung erfolgt abhängig von der Sonneneinstrahlung, Innen- und Außentemperatur
Schallemission	
ISO 6396	L _{PA} (in Fahrerkabine) = 72 dB(A)
2000/14/EG	L _{WA} (außen) = 103 dB(A)



Unterwagen

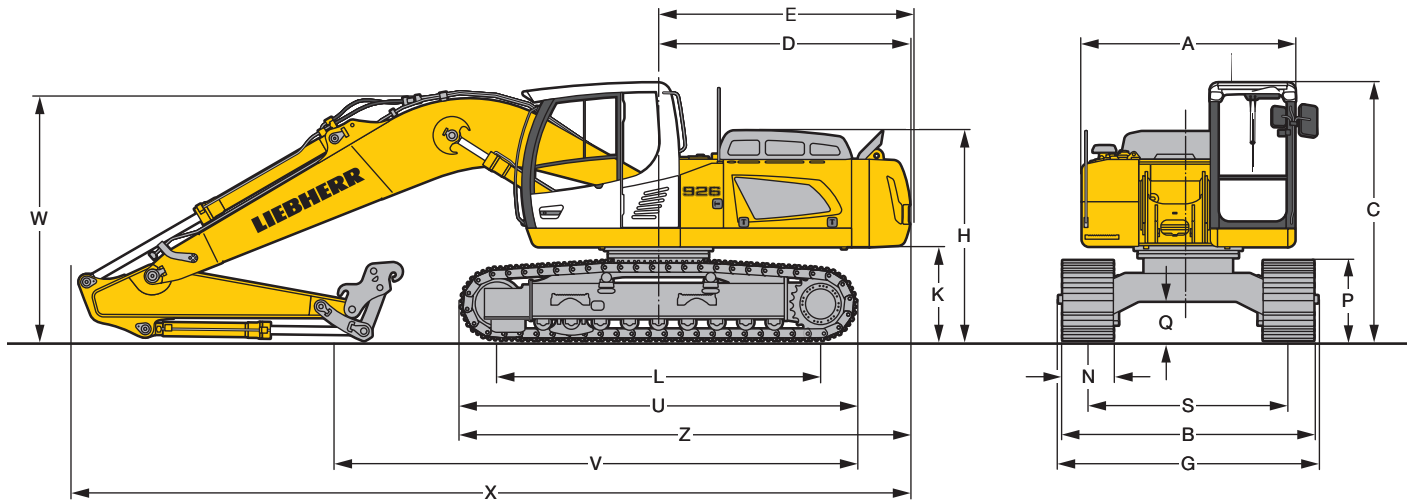
Varianten	
NLC	Spurbreite 2.000 mm
SLC	Spurbreite 2.250 mm
LC	Standard-Spurbreite 2.380 mm
WLC	Spurbreite 2.590 mm
Antrieb	Liebherr-Schrägscheibenölmotor mit beidseitig wirkenden Bremsventilen
Getriebe	Liebherr-Kompakt-Planetengeräte
Fahrgeschwindigkeit	I. Stufe – 3,7 km/h II. Stufe – 6,1 km/h
Zugkraft netto an der Kette	226 kN
Laufwerk	B 60, wartungsfrei
Laufrollen/Stützrollen	9/2
Ketten	abgedichtet und fettgeschmiert
Bodenplatten	3-Steg
Feststellbremsen	nasse Lamellen (negativ wirkend)
Bremsventile	im Fahrmotor integriert
Verzurrösen	integriert



Arbeitsausrüstung

Bauart	Kombination von hochfesten Stahlblechen und Stahlgussteilen
Hydraulikzylinder	Liebherr-Zylinder mit Spezialdichtungs- und Führungssystem sowie Endlagenabsicherung
Lagerstellen	abgedichtet und wartungsarm
Schmierung	vollautomatische Zentralschmieranlage (ausgenommen Lasche der Kippkinematik)
Hydraulikverbindungen	Leitungs- und Schlaucharmaturen in SAE-Flanschausführung
Tieflöffel	serienmäßig mit Liebherr-Zahnsystem

Abmessungen



	NLC			SLC			mm	mm
A							2.535	2.535
C							3.060	3.060
D							2.980	2.980
E							3.000	3.000
H							2.490	2.490
K							1.110	1.110
L							3.838	3.838
P							955	955
Q							470	470
S							2.000	2.250
U							4.700	4.700
Z							5.330	5.330
N	500	600	750	500	600	750	900	
B	2.500	2.600	2.750	2.750	2.850	3.000	3.150	
G	2.480	2.680*	2.750*	2.790	2.790	2.990*	3.090*	

	LC			WLC			mm	mm
A							2.535	2.535
C							3.060	3.060
D							2.980	2.980
E							3.000	3.000
H							2.490	2.490
K							1.110	1.110
L							3.838	3.838
P							955	955
Q							470	470
S							2.380	2.590
U							4.700	4.700
Z							5.330	5.330
N	500	600	750	900	500	600	750	900
B	2.880	2.980	3.130	3.280	3.090	3.190	3.340	3.090
G	2.920	2.920	3.120*	3.220*	3.130	3.130	3.330*	3.430*

Monoblockausleger 5,90 m						
Löffelstiellänge		m	2,40	2,70	3,00	3,70
V	bei NLC-Unterwagen	mm	5.850	5.600	5.350	4.650
	bei SLC-Unterwagen	mm	5.850	5.600	5.350	4.650
	bei LC-Unterwagen	mm	5.850	5.600	5.350	4.650
	bei WLC-Unterwagen	mm	5.850	5.600	5.350	4.650
W		mm	3.000	3.050	3.100	3.050
X		mm	9.950	9.950	9.950	9.950

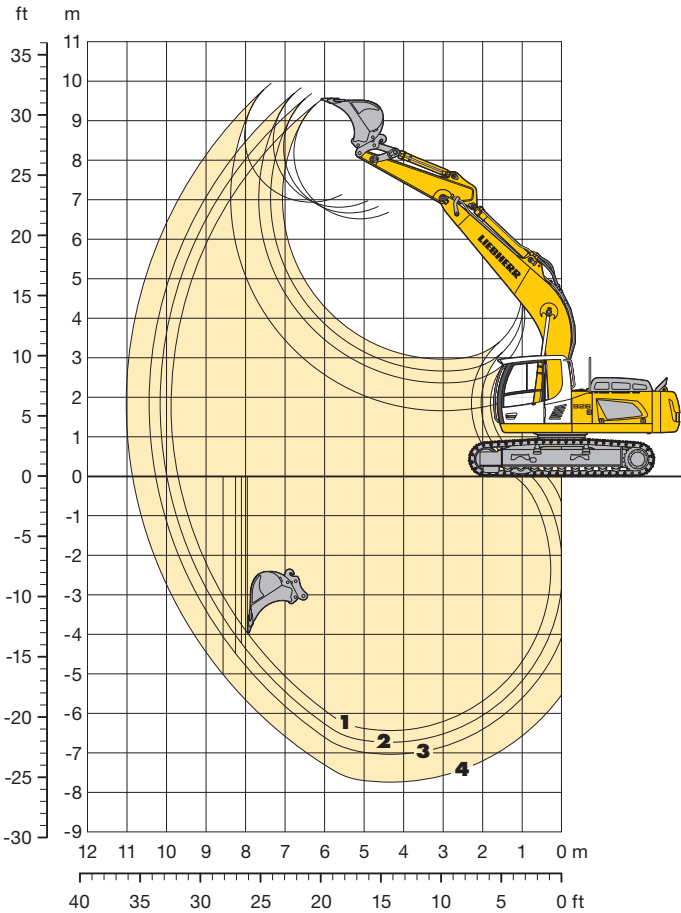
Monoblockausleger 6,00 m gestreckt						
Löffelstiellänge		m	2,40	2,70	3,00	3,70
V	bei NLC-Unterwagen	mm	6.200	6.000	5.750	5.150
	bei SLC-Unterwagen	mm	6.200	6.000	5.750	5.150
	bei LC-Unterwagen	mm	6.200	6.000	5.750	5.150
	bei WLC-Unterwagen	mm	6.200	6.000	5.750	5.150
W		mm	2.850	2.950	3.050	3.250
X		mm	10.100	10.100	10.100	10.100

Ausleger hydr. verstellbar 4,00 m						
Löffelstiellänge		m	2,40	2,70	3,00	3,70
V	bei NLC-Unterwagen	mm	6.500	6.300	6.050	5.400
	bei SLC-Unterwagen	mm	6.500	6.300	6.050	5.400
	bei LC-Unterwagen	mm	6.500	6.300	6.050	5.400
	bei WLC-Unterwagen	mm	6.500	6.300	6.050	5.400
W		mm	2.750	2.800	2.900	3.000
X		mm	10.500	10.500	10.500	10.500

E = Schwenkradius
 * = Breite mit abbaubarem Aufstieg

Tieflöffel-Ausrüstung

mit Monoblockausleger 5,90 m



Grabkurven mit Schnellwechsler

		1	2	3	4
Löffelstiellänge	m	2,40	2,70	3,00	3,70
Max. Grabtiefe	m	6,45	6,75	7,05	7,75
Max. Reichweite auf Grundniveau	m	9,70	10,0	10,25	10,85
Max. Ausschütthöhe	m	6,50	6,65	6,80	6,95
Max. Reichhöhe	m	9,55	9,70	9,85	9,95

Grabkräfte ohne Schnellwechsler

		1	2	3	4
Reißkraft ISO	kN	151	139	129	110
	t	15,3	14,1	13,1	11,2
Losbrechkraft ISO	kN	192	192	192	192
	t	19,5	19,5	19,5	19,5

mit Schnellwechsler

Reißkraft ISO	kN	143	132	123	106
	t	14,5	13,4	12,5	10,8
Losbrechkraft ISO	kN	165	165	165	165
	t	16,8	16,8	16,8	16,8

Einsatzgewicht und Bodenbelastung

Das Einsatzgewicht beinhaltet den Lieferumfang Grundgerät, Monoblockausleger 5,90 m, Löffelstiel 2,70 m, SW 48 und Tieflöffel mit 0,95 m³ Inhalt.

Unterwagen	NLC			SLC			
Bodenplattenbreite	mm	500	600	750	500	600	750
Gewicht	kg	25.700	25.950	26.700	25.800	26.050	26.800
Bodenbelastung	kg/cm²	0,62	0,52	0,43	0,62	0,52	0,43

Unterwagen	LC			WLC			
Bodenplattenbreite	mm	500	600	750	500	600	750
Gewicht	kg	25.900	26.150	26.900	26.000	26.250	27.000
Bodenbelastung	kg/cm²	0,63	0,53	0,43	0,63	0,53	0,43

Auf Wunsch: schweres Ballastgewicht
(bei schwerem Ballastgewicht erhöht sich das Dienstgewicht um 500 kg und die Bodenbelastung um ca. 0,01 kg/cm²)

Tieflöffel Standsicherheit (Sicherheit 75% nach ISO 10567* eingerechnet)

Schnittbreite mm	Inhalt nach ISO 7451 m³	Gewicht kg	NLC-Unterwagen				SLC-Unterwagen				LC-Unterwagen				WLC-Unterwagen			
			Stiellänge (m)				Stiellänge (m)				Stiellänge (m)				Stiellänge (m)			
			2,40	2,70	3,00	3,70	2,40	2,70	3,00	3,70	2,40	2,70	3,00	3,70	2,40	2,70	3,00	3,70
1.250 ¹⁾	1,15	780	□	□	□	△	□	□	□	□	□	□	□	□	□	□	□	
1.400 ¹⁾	1,35	860	□	△	△	■	□	□	□	△	□	□	□	△	□	□	△	
1.500 ¹⁾	1,45	900	△	△	△	■	□	□	△	■	□	□	□	■	□	□	■	
1.600 ¹⁾	1,55	940	△	△	■	■	□	△	△	■	□	□	△	■	□	□	■	
1.500 ¹⁾	1,65	1.020	■	■	■	▲	△	△	△	▲	□	△	△	▲	□	□	▲	
1.600 ¹⁾	1,75	1.060	■	■	▲	▲	△	■	■	▲	△	△	■	▲	□	□	▲	
1.250 ²⁾	1,15	790	□	□	△	△	□	□	□	△	□	□	□	△	□	□	△	
1.400 ²⁾	1,35	870	△	△	△	■	□	□	△	■	□	□	□	■	□	□	■	
1.500 ²⁾	1,45	910	△	■	■	▲	□	△	△	■	□	□	□	■	□	□	■	
1.600 ²⁾	1,55	950	■	■	■	▲	△	△	△	■	□	△	△	■	□	□	■	
1.500 ²⁾	1,65	1.030	■	■	▲	▲	△	■	■	▲	△	△	■	▲	□	□	▲	
1.600 ²⁾	1,75	1.070	■	▲	▲	▲	■	■	■	▲	△	■	■	▲	□	△	▲	

* Werte bei max. Reichweite, 360° schwenkbar, entsprechend ISO-Norm 10567

¹⁾ Standard-Tieflöffel für Direktanbau mit Zähnen Z 40

²⁾ Standard-Tieflöffel für Anbau an Schnellwechsler mit Zähnen Z 40

Weitere Tieflöffel auf Anfrage erhältlich

maximal zulässiges Materialgewicht □ = ≤ 1,8 t/m³, △ = ≤ 1,5 t/m³, ■ = ≤ 1,2 t/m³, ▲ = nicht zulässig

Tragfähigkeit mit Monoblockausleger 5,90 m

Stiel 2,40 m

m	Unterwagen	3,0 m		4,5 m		6,0 m		7,5 m		9,0 m		m
		Höhe	360°	Höhe	360°	Höhe	360°	Höhe	360°	Höhe	360°	
10,5	NLC ¹⁾ SLC LC WLC											
9,0	NLC ¹⁾ SLC LC WLC											
7,5	NLC ¹⁾ SLC LC WLC					4,5*	4,5*			3,9*	3,9*	6,1
6,0	NLC ¹⁾ SLC LC WLC					5,5	6,4*			3,7*	3,7*	7,3
4,5	NLC ¹⁾ SLC LC WLC			8,1	8,5*	5,3	7,1*	3,7	6,3*	3,3	3,8*	8,0
3,0	NLC ¹⁾ SLC LC WLC			7,4	10,7*	4,9	8,1*	3,5	6,7	3,0	4,0*	8,3
1,5	NLC ¹⁾ SLC LC WLC			6,8	12,5*	4,6	9,0*	3,4	6,6	2,9	4,4*	8,4
0	NLC ¹⁾ SLC LC WLC	8,3*	8,3*	6,5	13,1*	4,4	9,0	3,3	6,4	2,9	5,1*	8,2
-1,5	NLC ¹⁾ SLC LC WLC	12,0	13,7*	6,4	12,8*	4,3	8,9	3,2	6,4	3,1	6,1	7,7
-3,0	NLC ¹⁾ SLC LC WLC	12,2	15,9*	6,5	11,8*	4,4	8,7*	3,7	7,3*	3,7	7,3*	6,8
-4,5	NLC ¹⁾ SLC LC WLC	12,1*	12,1*	7,8	9,0*	5,9	9,2	4,3	6,5	3,5	5,1*	5,4
-6,0	NLC ¹⁾ SLC LC WLC			9,0*	9,0*							

Stiel 2,70 m

m	Unterwagen	3,0 m		4,5 m		6,0 m		7,5 m		9,0 m		m
		Höhe	360°	Höhe	360°	Höhe	360°	Höhe	360°	Höhe	360°	
10,5	NLC ¹⁾ SLC LC WLC											
9,0	NLC ¹⁾ SLC LC WLC											
7,5	NLC ¹⁾ SLC LC WLC											3,4*
6,0	NLC ¹⁾ SLC LC WLC							5,5	6,1*	3,8*	3,8*	6,5
4,5	NLC ¹⁾ SLC LC WLC							5,3	6,8*	3,7	6,1*	7,6
3,0	NLC ¹⁾ SLC LC WLC			13,3*	13,3*	7,5	10,2*	4,9	7,8*	4,5	6,6*	8,3
1,5	NLC ¹⁾ SLC LC WLC			13,3*	13,3*	8,6	10,2*	5,6	7,8*	4,0	6,6*	8,6
0	NLC ¹⁾ SLC LC WLC			13,3*	13,3*	9,1	10,2*	6,0	7,8*	4,3	6,6*	8,8
-1,5	NLC ¹⁾ SLC LC WLC			13,3*	13,3*	10,1	10,2*	6,6	7,8*	4,7	6,6*	8,7
-3,0	NLC ¹⁾ SLC LC WLC	8,7*	8,7*	6,5	13,0*	4,4	8,9	3,2	6,4	2,7	4,3*	8,5
-4,5	NLC ¹⁾ SLC LC WLC	11,8	13,0*	6,3	12,9*	4,3	8,8	3,2	6,3	3,1	3,8*	8,0
-6,0	NLC ¹⁾ SLC LC WLC	13,0*	13,0*	7,4	12,9*	4,9	9,0	3,6	6,4	3,3	5,3*	7,2
	NLC ¹⁾ SLC LC WLC	13,0*	13,0*	7,9	12,9*	5,3	9,0	3,9	6,5	3,6	5,3*	8,5
	NLC ¹⁾ SLC LC WLC	8,7*	8,7*	9,0	13,0*	6,0	9,2	4,4	6,6	2,9	4,3*	8,0
	NLC ¹⁾ SLC LC WLC	11,8	13,0*	6,3	12,9*	4,3	8,8	3,2	6,3	3,2	5,3*	7,2
	NLC ¹⁾ SLC LC WLC	13,0*	13,0*	8,9	12,9*	5,8	9,0	4,3	6,5	3,9	5,3*	8,5
	NLC ¹⁾ SLC LC WLC	12,0	16,6*	6,4	11,9*	4,3	8,8	3,2	6,4	3,4	6,8	8,0
	NLC ¹⁾ SLC LC WLC	14,3	16,6*	7,4	11,9*	4,9	8,9*	3,9	6,9	4,2	6,9	7,2
	NLC ¹⁾ SLC LC WLC	15,6	16,6*	8,0	11,9*	5,3	8,9*	4,6	6,9	4,6	6,9	5,9
	NLC ¹⁾ SLC LC WLC	16,6*	16,6*	8,9	11,9*	5,9	8,9*	5,9	8,9*	5,6	7,1*	5,4
	NLC ¹⁾ SLC LC WLC	12,4	13,1*	6,6	9,6*					4,6	7,1*	8,5
	NLC ¹⁾ SLC LC WLC	13,1*	13,1*	7,7	9,6*					5,3	7,1*	8,0
	NLC ¹⁾ SLC LC WLC	13,1*	13,1*	9,2	9,6*					6,2	7,1*	7,2
	NLC ¹⁾ SLC LC WLC											5,9
	NLC ¹⁾ SLC LC WLC											5,4

Stiel 3,00 m

m	Unterwagen	3,0 m		4,5 m		6,0 m		7,5 m		9,0 m		m
		Höhe	360°	Höhe	360°	Höhe	360°	Höhe	360°	Höhe	360°	
10,5	NLC ¹⁾ SLC LC WLC											
9,0	NLC ¹⁾ SLC LC WLC											
7,5	NLC ¹⁾ SLC LC WLC									3,0*	3,0*	6,9
6,0	NLC ¹⁾ SLC LC WLC							3,8	4,4*	2,9*	2,9*	7,9
4,5	NLC ¹⁾ SLC LC WLC					5,3	6,4*	3,7	5,9*	2,9*	2,9*	8,6
3,0	NLC ¹⁾ SLC LC WLC			13,8	15,5*	6,0	6,4*	4,2	5,9*	2,9*	2,9*	8,9
1,5	NLC ¹⁾ SLC LC WLC			7,4*	7,4*	6,9	11,7*	4,6	8,5*	3,3	6,5	9,0
0	NLC ¹⁾ SLC LC WLC			8,9*	8,9*	6,4	12,8*	4,3	8,9	3,2	6,4	8,8
-1,5	NLC ¹⁾ SLC LC WLC			11,7	12,4*	6,3	12,9*	4,2	8,7	2,7	4,5*	8,3
-3,0	NLC ¹⁾ SLC LC WLC			11,8	17,0*	6,3	12,1*	4,2	8,7	3,1	6,3	7,5
-4,5	NLC ¹⁾ SLC LC WLC			12,2	14,0*	6,5	10,1*	4,3	7,4*	4,1	6,9*	6,3
-6,0	NLC ¹⁾ SLC LC WLC			14,0*	14,0*	8,1	10,1*	5,3	7,4*	5,0	6,9*	

Stiel 3,70 m

m	Unterwagen	3,0 m		4,5 m		6,0 m		7,5 m		9,0 m		m
		Höhe	360°	Höhe	360°	Höhe	360°	Höhe	360°	Höhe	360°	
10,5	NLC ¹⁾ SLC LC WLC											
9,0	NLC ¹⁾ SLC LC WLC											
7,5	NLC ¹⁾ SLC LC WLC									2,8*	2,8*	7,7
6,0	NLC ¹⁾ SLC LC WLC									3,9	4,4*	8,6
4,5	NLC ¹⁾ SLC LC WLC									3,8	5,3*	9,2
3,0	NLC ¹⁾ SLC LC WLC			13,8	15,5*	6,0	6,4*	4,2	5,9*	2,9*	2,9*	9,5
1,5	NLC ¹⁾ SLC LC WLC			12,7*	12,7*	7,1	10,7*	4,7	7,9*	3,4	5,9*	9,6
0	NLC ¹⁾ SLC LC WLC			10,1*	10,1*	6,5	12,3*	4,4	8,9*	3,2	6,4	9,4
-1,5	NLC ¹⁾ SLC LC WLC			11,6	11,9*	6,2	12,9*	4,2	8,7	3,1	6,2	9,0
-3,0	NLC ¹⁾ SLC LC WLC			11,6	15,0*	6,2	12,5*	4,1	8,6	3,0	6,2	8,2
-4,5	NLC ¹⁾ SLC LC WLC			11,9	16,1*	6,3	11,2*	4,2	8,3*	3,3	6,6*	7,1
-6,0	NLC ¹⁾ SLC LC WLC			14,9	16,1*	7,3	11,2*	4,8	8,3*	4,1	6,6*	5,4

↑ Höhe ↻ 360° ↗ in Längsrichtung 🚧 max. Reichweite * hydr. begrenzt

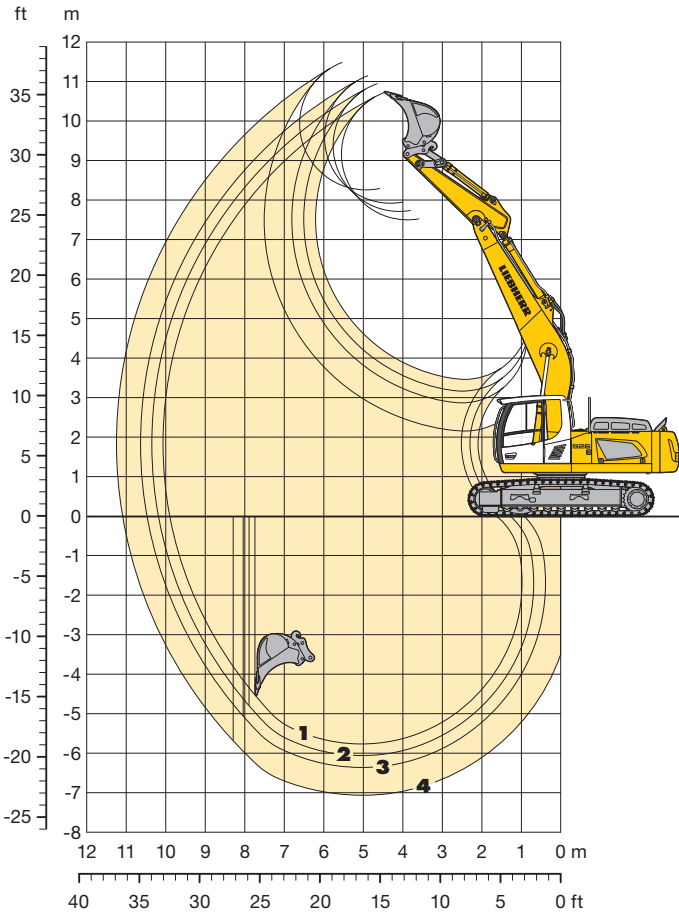
Die Traglastwerte sind am Lasthaken des Liebherr-Schnellwechslers 48 ohne Grabwerkzeuge in Tonnen (t) angegeben und gelten auf festem, ebenem Untergrund. Die Werte quer zum Unterwagen sind 360° schwenkbar. Die anderen Werte sind längs zum Unterwagen angegeben. Die Werte gelten für 600 mm breite 3-Steg-Bodenplatten. Die angegebenen Traglastwerte entsprechen der ISO 10567 und betragen max. 75 % der statischen Kippplast oder 87 % der hydraulischen Hubkraft (*) oder sind begrenzt durch die zulässige Traglast des Lasthakens am SW (max. 12 t). Bei demontiertem Schnellwechslers können sich die Traglasten um bis zu 250 kg erhöhen und bei demontiertem Kippzylinder, Umlenkhebel und Verbindungslasche um weitere 375 kg. Die Tragfähigkeit des Gerätes wird durch die Standsicherheit, das Hubvermögen der hydraulischen Einrichtungen oder die maximal zulässige Traglast des Lasthakens begrenzt.

Gemäß der harmonisierten EU-Norm EN 474-5 müssen Hydraulikbagger im Hebezeugbetrieb mit Rohrbruchsicherungen an den Hubzylindern, mit einer Überlastwarn-einrichtung und einem Lastdiagramm ausgerüstet sein.

1) Die Werte gelten für 500 mm breite 3-Steg-Bodenplatten beim NLC-Unterwagen

Tieflöffel-Ausrüstung

mit Monoblockausleger 6,00 m gestreckt



Grabkurven mit Schnellwechsler

		1	2	3	4
Löffelstiellänge	m	2,40	2,70	3,00	3,70
Max. Grabtiefe	m	5,75	6,05	6,35	7,05
Max. Reichweite auf Grundniveau	m	9,90	10,20	10,45	11,10
Max. Ausschütthöhe	m	7,50	7,70	7,90	8,25
Max. Reichhöhe	m	10,70	10,95	11,15	11,50

Grabkräfte ohne Schnellwechsler

		1	2	3	4
Reißkraft ISO	kN	151	139	129	110
	t	15,3	14,1	13,1	11,2
Losbrechkraft ISO	kN	192	192	192	192
	t	19,5	19,5	19,5	19,5

mit Schnellwechsler

Reißkraft ISO	kN	143	132	123	106
	t	14,5	13,4	12,5	10,8
Losbrechkraft ISO	kN	165	165	165	165
	t	16,8	16,8	16,8	16,8

Einsatzgewicht und Bodenbelastung

Das Einsatzgewicht beinhaltet den Lieferumfang Grundgerät, Monoblockausleger 6,00 m gestreckt, Löffelstiel 2,70 m, SW 48 und Tieflöffel mit 0,95 m³ Inhalt.

Unterwagen	NLC			SLC			
Bodenplattenbreite	mm	500	600	750	500	600	750
Gewicht	kg	25.700	25.950	26.700	25.800	26.050	26.800
Bodenbelastung	kg/cm²	0,62	0,52	0,43	0,62	0,52	0,43

Unterwagen	LC			WLC			
Bodenplattenbreite	mm	500	600	750	500	600	750
Gewicht	kg	25.900	26.150	26.900	26.000	26.250	27.000
Bodenbelastung	kg/cm²	0,63	0,53	0,43	0,63	0,53	0,43

Auf Wunsch: schweres Ballastgewicht
(bei schwerem Ballastgewicht erhöht sich das Dienstgewicht um 500 kg und die Bodenbelastung um ca. 0,01 kg/cm²)

Tieflöffel Standsicherheit (Sicherheit 75% nach ISO 10567* eingerechnet)

Schnittbreite mm	Inhalt nach ISO 7451 m³	Gewicht kg	NLC-Unterwagen				SLC-Unterwagen				LC-Unterwagen				WLC-Unterwagen			
			Stiellänge (m)				Stiellänge (m)				Stiellänge (m)				Stiellänge (m)			
			2,40	2,70	3,00	3,70	2,40	2,70	3,00	3,70	2,40	2,70	3,00	3,70	2,40	2,70	3,00	3,70
1.250 ¹⁾	1,15	780	□	□	□	△	□	□	□	□	□	□	□	□	□	□	□	
1.400 ¹⁾	1,35	860	□	△	△	■	□	□	□	△	□	□	□	△	□	□	△	
1.500 ¹⁾	1,45	900	△	△	■	■	□	□	△	■	□	□	□	■	□	□	■	
1.600 ¹⁾	1,55	940	△	△	■	▲	△	△	△	■	□	△	△	■	□	□	▲	
1.500 ¹⁾	1,65	1.020	■	■	▲	▲	△	△	■	▲	△	△	△	▲	□	□	▲	
1.600 ¹⁾	1,75	1.060	■	▲	▲	▲	■	■	■	▲	△	■	■	▲	□	△	▲	
1.250 ²⁾	1,15	790	□	□	□	△	□	□	□	△	□	□	□	△	□	□	△	
1.400 ²⁾	1,35	870	△	△	■	■	□	□	△	■	□	□	□	■	□	□	■	
1.500 ²⁾	1,45	910	△	■	■	▲	△	△	△	■	□	□	□	■	□	□	■	
1.600 ²⁾	1,55	950	■	■	▲	▲	△	△	■	▲	△	△	△	▲	□	□	▲	
1.500 ²⁾	1,65	1.030	■	▲	▲	▲	■	■	■	▲	△	△	■	▲	□	△	▲	
1.600 ²⁾	1,75	1.070	▲	▲	▲	▲	■	■	▲	▲	■	■	■	▲	△	△	▲	

* Werte bei max. Reichweite, 360° schwenkbar, entsprechend ISO-Norm 10567

¹⁾ Standard-Tieflöffel für Direktanbau mit Zähnen Z 40

²⁾ Standard-Tieflöffel für Anbau an Schnellwechsler mit Zähnen Z 40

Weitere Tieflöffel auf Anfrage erhältlich

maximal zulässiges Materialgewicht □ = ≤ 1,8 t/m³, △ = ≤ 1,5 t/m³, ■ = ≤ 1,2 t/m³, ▲ = nicht zulässig

Tragfähigkeit

mit Monoblockausleger 6,00 m gestreckt

Stiel 2,40 m

m	Unterwagen	3,0 m		4,5 m		6,0 m		7,5 m		9,0 m		m
		360°	in Längsrichtung	360°	in Längsrichtung	360°	in Längsrichtung	360°	in Längsrichtung	360°	in Längsrichtung	
10,5	NLC ¹⁾ SLC LC WLC											
9,0	NLC ¹⁾ SLC LC WLC									4,6*	4,6*	4,7
7,5	NLC ¹⁾ SLC LC WLC					5,5 5,8*	5,8*			3,9*	3,9*	6,5
6,0	NLC ¹⁾ SLC LC WLC					5,4 6,1	7,5*	3,7 4,1*	4,1*	3,7*	3,7*	7,6
4,5	NLC ¹⁾ SLC LC WLC	14,5*	14,5*	8,0 9,7	10,0*	5,2 6,2	8,1*	3,6 4,1*	6,9 7,0*	3,1 3,7*	3,7*	8,2
3,0	NLC ¹⁾ SLC LC WLC			10,2*	11,9*	4,8 8,3	8,9*	3,5 4,0	6,7 6,8	2,8 3,2	3,9*	8,6
1,5	NLC ¹⁾ SLC LC WLC			7,7 8,3	13,1*	5,2 5,6	9,3	3,8 4,1	6,6	3,1 3,3	4,2*	8,6
0	NLC ¹⁾ SLC LC WLC			6,4 7,5	13,0*	4,4 5,0	8,9	3,2 3,7	6,4	2,7 3,2	4,7*	8,4
-1,5	NLC ¹⁾ SLC LC WLC	12,0 12,1*	12,1*	6,4 7,4	11,9*	4,3 4,9	8,8	3,2 3,7	6,3	3,0 3,4	5,7*	8,0
-3,0	NLC ¹⁾ SLC LC WLC	12,2*	12,2*	6,5 8,9	9,9*	4,3 5,4	7,6*	4,0 5,4	5,7*	3,5 4,3	5,9*	7,1
-4,5	NLC ¹⁾ SLC LC WLC			8,0 8,0*	8,0*	4,3 5,0	5,9*	4,3 4,7	5,7*	5,0 5,1*	5,1*	5,6
-6,0	NLC ¹⁾ SLC LC WLC											

Stiel 2,70 m

m	Unterwagen	3,0 m		4,5 m		6,0 m		7,5 m		9,0 m		m	
		360°	in Längsrichtung	360°	in Längsrichtung	360°	in Längsrichtung	360°	in Längsrichtung	360°	in Längsrichtung		
10,5	NLC ¹⁾ SLC LC WLC												
9,0	NLC ¹⁾ SLC LC WLC										4,0*	4,0*	5,2
7,5	NLC ¹⁾ SLC LC WLC									5,5 5,9*	5,9*	6,9	
6,0	NLC ¹⁾ SLC LC WLC					5,4 6,1	7,2*	3,7 4,1*	4,1*	5,4 6,1	7,2*	3,7 4,2	7,9
4,5	NLC ¹⁾ SLC LC WLC	14,5*	14,5*	8,0 9,7	10,0*	5,2 6,2	8,1*	3,6 4,1*	6,9 7,0*	3,1 3,7*	3,7*	8,5	
3,0	NLC ¹⁾ SLC LC WLC			10,2*	11,9*	4,8 8,3	8,9*	3,5 4,0	6,7 6,8	2,8 3,2	3,9*	8,9	
1,5	NLC ¹⁾ SLC LC WLC			7,7 8,3	13,1*	5,2 5,6	9,3	3,8 4,1	6,6	3,1 3,3	4,2*	8,9	
0	NLC ¹⁾ SLC LC WLC			6,4 7,5	13,0*	4,4 5,0	8,9	3,2 3,7	6,4	2,7 3,2	4,7*	8,7	
-1,5	NLC ¹⁾ SLC LC WLC	11,5*	11,5*	6,3 7,3	12,2*	4,2 4,9	8,8	3,2 3,7	6,3	3,0 3,4	5,7*	8,3	
-3,0	NLC ¹⁾ SLC LC WLC	11,5*	11,5*	6,4 8,9	10,4*	4,3 5,3	9,1	4,0 5,3	5,7*	3,5 4,3	5,9*	7,5	
-4,5	NLC ¹⁾ SLC LC WLC			6,6 7,3*	7,3*	4,5 5,1	5,3*	4,3 4,7	5,9*	5,0 5,1*	5,1*	6,2	
-6,0	NLC ¹⁾ SLC LC WLC												

Stiel 3,00 m

m	Unterwagen	3,0 m		4,5 m		6,0 m		7,5 m		9,0 m		m	
		360°	in Längsrichtung	360°	in Längsrichtung	360°	in Längsrichtung	360°	in Längsrichtung	360°	in Längsrichtung		
10,5	NLC ¹⁾ SLC LC WLC												
9,0	NLC ¹⁾ SLC LC WLC										3,5*	3,5*	5,7
7,5	NLC ¹⁾ SLC LC WLC					5,6 5,8*	5,8*			3,1*	3,1*	7,2	
6,0	NLC ¹⁾ SLC LC WLC					5,5 6,2	6,8*	3,8 4,3	5,2*	2,9*	2,9*	8,2	
4,5	NLC ¹⁾ SLC LC WLC			8,2 9,1*	9,1*	5,2 6,3	7,5*	3,6 4,1	6,6*	2,7 2,9*	2,9*	8,8	
3,0	NLC ¹⁾ SLC LC WLC	13,4 15,6*	15,6*	7,4 8,5	11,0*	4,9 5,9	8,4*	3,5 4,2	6,7 6,8	2,6 3,0	3,9*	9,2	
1,5	NLC ¹⁾ SLC LC WLC			7,8 9,3	12,6*	5,5 6,1	9,1*	3,8 4,4	6,6*	2,8 3,2*	3,2*	9,2	
0	NLC ¹⁾ SLC LC WLC	7,4*	7,4*	6,3 7,4	13,0*	4,3 4,9	8,8	3,1 3,6	6,3	2,4 2,8	3,5*	9,0	
-1,5	NLC ¹⁾ SLC LC WLC	11,0*	11,0*	7,3 7,8	12,4*	4,8 5,2	8,9	3,6 3,8	6,4	3,0 3,2	4,1*	8,6	
-3,0	NLC ¹⁾ SLC LC WLC	11,9 14,2	14,3*	6,3 7,3	10,8*	4,2 4,8	8,2*	3,1 3,6	6,1*	3,0 3,4	5,3*	7,8	
-4,5	NLC ¹⁾ SLC LC WLC			6,5 8,0*	8,0*	4,3 5,0	5,9*	4,3 4,7	5,9*	3,8 4,7	4,9*	6,6	
-6,0	NLC ¹⁾ SLC LC WLC												

Stiel 3,70 m

m	Unterwagen	3,0 m		4,5 m		6,0 m		7,5 m		9,0 m		m	
		360°	in Längsrichtung	360°	in Längsrichtung	360°	in Längsrichtung	360°	in Längsrichtung	360°	in Längsrichtung		
10,5	NLC ¹⁾ SLC LC WLC												
9,0	NLC ¹⁾ SLC LC WLC										2,6*	2,6*	6,7
7,5	NLC ¹⁾ SLC LC WLC									3,6*	3,6*	8,0	
6,0	NLC ¹⁾ SLC LC WLC									3,8 4,3	4,8*	8,9	
4,5	NLC ¹⁾ SLC LC WLC									5,4 6,4	6,5*	9,5	
3,0	NLC ¹⁾ SLC LC WLC	14,5 14,9*	14,9*	7,7 8,8	9,9*	4,9 5,9	8,4*	3,5 4,2	6,7	2,6 3,0	3,9*	9,8	
1,5	NLC ¹⁾ SLC LC WLC			9,9*	9,9*	6,9 8,0	11,9*	4,6 5,3	8,7*	3,3 3,8	6,5	9,8	
0	NLC ¹⁾ SLC LC WLC	8,5*	8,5*	6,4 7,5	12,9*	4,3 5,0	9,1	3,1 3,6	6,3	2,4 2,8	4,8	9,7	
-1,5	NLC ¹⁾ SLC LC WLC	10,6*	10,6*	6,2 7,2	12,7*	4,1 4,8	8,7	3,0 3,5	6,3	2,2 2,7	4,7*	9,3	
-3,0	NLC ¹⁾ SLC LC WLC	11,6 13,9*	13,9*	6,2 7,2	11,6*	4,1 5,1	8,7*	3,5 4,1	6,3	2,5 3,1	3,8*	8,6	
-4,5	NLC ¹⁾ SLC LC WLC			11,9 12,8*	12,8*	6,3 7,3	9,5*	4,2 4,8	7,1*	3,1 3,6	5,0*	7,5	
-6,0	NLC ¹⁾ SLC LC WLC												

↑ Höhe ↻ 360° ↻ in Längsrichtung 🚧 max. Reichweite * hydr. begrenzt

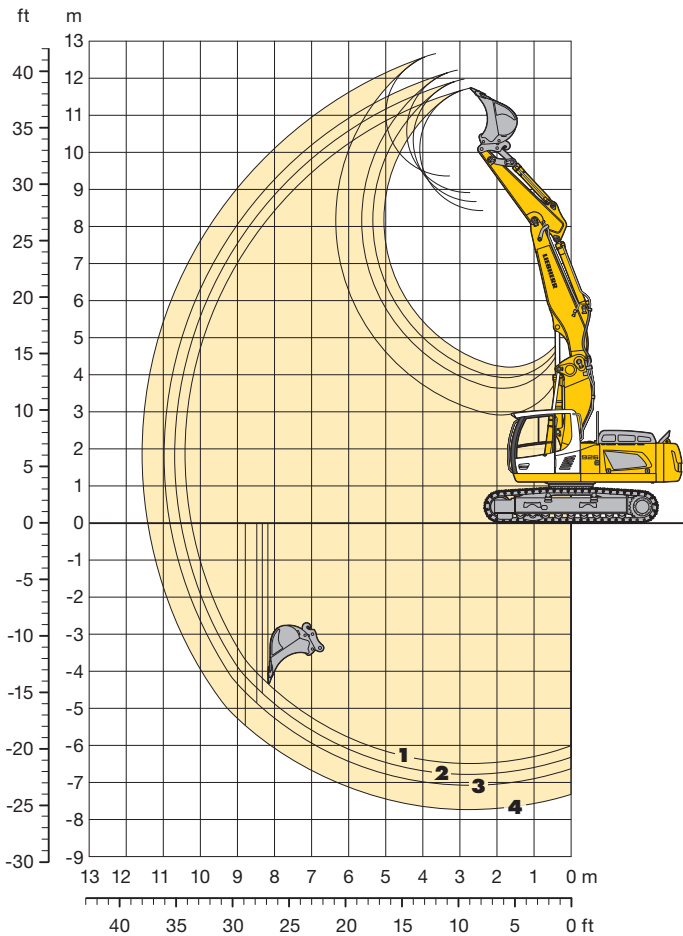
Die Traglastwerte sind am Lasthaken des Liebherr-Schnellwechslers 48 ohne Grabwerkzeuge in Tonnen (t) angegeben und gelten auf festem, ebenem Untergrund. Die Werte quer zum Unterwagen sind 360° schwenkbar. Die anderen Werte sind längs zum Unterwagen angegeben. Die Werte gelten für 600 mm breite 3-Step-Bodenplatten. Die angegebenen Traglastwerte entsprechen der ISO 10567 und betragen max. 75 % der statischen Kippplast oder 87 % der hydraulischen Hubkraft (*) oder sind begrenzt durch die zulässige Traglast des Lasthakens am SW (max. 12 t). Bei demontiertem Schnellwechslers können sich die Traglasten um bis zu 250 kg erhöhen und bei demontiertem Kippzylinder, Umlenkhebel und Verbindungslasche um weitere 375 kg. Die Tragfähigkeit des Gerätes wird durch die Standsicherheit, das Hubvermögen der hydraulischen Einrichtungen oder die maximal zulässige Traglast des Lasthakens begrenzt.

Gemäß der harmonisierten EU-Norm EN 474-5 müssen Hydraulikbagger im Hebezeugbetrieb mit Rohrbruchsicherungen an den Hubzylindern, mit einer Überlastwarn-einrichtung und einem Lastdiagramm ausgerüstet sein.

1) Die Werte gelten für 500 mm breite 3-Step-Bodenplatten beim NLC-Unterwagen

Tieflöffel-Ausrüstung

mit hydr. Auslegerverstellung 4,00 m und schwerem Ballastgewicht



Grabkurven mit Schnellwechsler

		1	2	3	4
Löffelstiel-Länge	m	2,40	2,70	3,00	3,70
Max. Grabtiefe	m	6,50	6,80	7,05	7,70
Max. Reichweite auf Grundniveau	m	10,25	10,55	10,80	11,40
Max. Ausschütthöhe	m	8,45	8,65	8,90	9,35
Max. Reichhöhe	m	11,75	11,95	12,20	12,65

Grabkräfte ohne Schnellwechsler

		1	2	3	4
Reißkraft ISO	kN	151	139	129	110
	t	15,3	14,1	13,1	11,2
Losbrechkraft ISO	kN	192	192	192	192
	t	19,5	19,5	19,5	19,5

mit Schnellwechsler

Reißkraft ISO	kN	143	132	123	106
	t	14,5	13,4	12,5	10,8
Losbrechkraft ISO	kN	165	165	165	165
	t	16,8	16,8	16,8	16,8

Einsatzgewicht und Bodenbelastung

Das Einsatzgewicht beinhaltet den Lieferumfang Grundgerät mit schwerem Ballastgewicht, hydr. Auslegerverstellung 4,00 m, Löffelstiel 2,70 m, SW 48 und Tieflöffel mit 0,95 m³ Inhalt.

Unterwagen	NLC			SLC			
Bodenplattenbreite	mm	500	600	750	500	600	750
Gewicht	kg	27.650	27.900	28.650	27.750	28.000	28.750
Bodenbelastung	kg/cm ²	0,67	0,56	0,46	0,67	0,56	0,46

Unterwagen	LC			WLC			
Bodenplattenbreite	mm	500	600	750	500	600	750
Gewicht	kg	27.850	28.100	28.850	27.950	28.200	28.950
Bodenbelastung	kg/cm ²	0,67	0,56	0,46	0,68	0,57	0,47

Tieflöffel Standsicherheit (Sicherheit 75% nach ISO 10567* eingerechnet)

Schnittbreite mm	Inhalt nach ISO 7451 m ³	Gewicht kg	NLC-Unterwagen				SLC-Unterwagen				LC-Unterwagen				WLC-Unterwagen			
			Stiellänge (m)				Stiellänge (m)				Stiellänge (m)				Stiellänge (m)			
			2,40	2,70	3,00	3,70	2,40	2,70	3,00	3,70	2,40	2,70	3,00	3,70	2,40	2,70	3,00	3,70
850 ¹⁾	0,75	620	□	□	□	□	□	□	□	□	□	□	□	□	□	□	□	□
1.050 ¹⁾	0,95	700	□	□	□	□	□	□	□	□	□	□	□	□	□	□	□	□
1.250 ¹⁾	1,15	780	□	□	△	△	□	□	□	□	□	□	□	□	□	□	□	□
1.400 ¹⁾	1,35	860	△	△	■	■	□	□	△	△	□	□	□	□	□	□	□	△
1.500 ¹⁾	1,45	900	△	■	■	▲	□	△	△	■	□	□	△	■	□	□	□	■
1.600 ¹⁾	1,55	940	■	■	■	▲	△	△	■	■	□	△	△	■	□	□	△	■
850 ²⁾	0,75	630	□	□	□	□	□	□	□	□	□	□	□	□	□	□	□	□
1.050 ²⁾	0,95	710	□	□	□	△	□	□	□	□	□	□	□	□	□	□	□	□
1.250 ²⁾	1,15	790	□	△	△	■	□	□	□	△	□	□	□	□	□	□	□	△
1.400 ²⁾	1,35	870	△	■	■	▲	□	△	△	■	□	□	△	■	□	□	□	■
1.500 ²⁾	1,45	910	■	■	■	▲	△	△	■	■	□	△	△	■	□	□	□	■
1.600 ²⁾	1,55	950	■	■	▲	▲	△	■	■	▲	△	△	■	▲	□	△	△	▲

* Werte bei max. Reichweite, 360° schwenkbar, entsprechend ISO-Norm 10567

¹⁾ Standard-Tieflöffel für Direktanbau mit Zähnen Z 40

²⁾ Standard-Tieflöffel für Anbau an Schnellwechsler mit Zähnen Z 40

Weitere Tieflöffel auf Anfrage erhältlich

maximal zulässiges Materialgewicht □ = ≤ 1,8 t/m³, △ = ≤ 1,5 t/m³, ■ = ≤ 1,2 t/m³, ▲ = nicht zulässig

Tragfähigkeit

mit hydr. Auslegerverstellung 4,00 m und schwerem Ballastgewicht

Stiel 2,40 m

m	Unterwagen	3,0 m		4,5 m		6,0 m		7,5 m		9,0 m		m
		LC	SCLC	LC	SCLC	LC	SCLC	LC	SCLC	LC	SCLC	
10,5	NLC ¹⁾ SCLC LC WLC											
9,0	NLC ¹⁾ SCLC LC WLC			6,4* 6,4*	6,4* 6,4*					4,3* 4,3*	4,3* 4,3*	5,3
7,5	NLC ¹⁾ SCLC LC WLC			8,0* 8,0*	8,0* 8,0*	6,0 6,7*	6,7* 6,7*			3,8* 3,8*	3,8* 3,8*	6,9
6,0	NLC ¹⁾ SCLC LC WLC	9,5* 9,5*	9,5* 9,5*	9,3 9,7*	9,7* 9,7*	6,1 7,1	8,5* 8,5*	4,0 4,8	5,8* 5,8*	3,6 3,7*	3,7* 3,7*	7,9
4,5	NLC ¹⁾ SCLC LC WLC	16,0 18,0	18,0* 18,0*	9,0 10,1	11,7* 11,7*	6,1 7,0	8,9* 8,9*	4,0 4,8	7,3* 7,3*	3,0 3,7*	3,7* 3,7*	8,6
3,0	NLC ¹⁾ SCLC LC WLC	15,3* 17,1* 17,1*	17,1* 17,1* 17,1*	8,7 9,6 10,1	12,7* 12,7* 12,7*	6,0* 6,6 6,9	9,3* 9,3* 9,3*	3,9 4,5	7,1* 7,2* 7,2*	2,7 3,1	3,9* 3,9*	8,9
1,5	NLC ¹⁾ SCLC LC WLC	15,1* 17,9* 17,9*	17,9* 17,9* 17,9*	8,6 9,5 10,8	12,7* 12,7* 12,7*	5,7 6,5	9,3* 9,3*	3,8 4,3	7,2* 7,2*	2,6 3,0	4,3* 4,3*	9,0
0	NLC ¹⁾ SCLC LC WLC	14,6 17,1 18,9	19,7* 19,7* 19,7*	8,1 9,9 10,9	12,8* 12,8* 12,8*	5,4 6,1 6,5	9,3* 9,3* 9,3*	3,5 4,1	6,9* 7,1* 7,1*	2,6 3,0	4,8* 4,8*	8,8
-1,5	NLC ¹⁾ SCLC LC WLC	13,9 16,5 17,9	20,4* 20,4* 20,4*	7,7 8,8 9,4	13,0* 13,0* 13,0*	4,9 5,7 6,0	9,5* 9,5* 9,5*	3,3 3,9	6,7* 6,9* 6,9*	2,8 3,2	4,6* 4,6*	8,3
-3,0	NLC ¹⁾ SCLC LC WLC	13,8 16,3 17,7	20,8* 20,8* 20,8*	7,3 8,5 9,1	13,1* 13,1* 13,1*	4,6 5,3 5,7	8,6* 8,6* 8,6*	3,3 3,7*	3,7* 3,7*	3,4 3,5*	3,5* 3,5*	7,5
-4,5	NLC ¹⁾ SCLC LC WLC	13,5 15,9 17,5	19,9* 19,9* 19,9*	7,1 8,2 8,7	12,7* 12,7* 12,7*	7,1 8,2 8,7				4,6* 4,6* 4,6*	4,6* 4,6* 4,6*	5,6
-6,0	NLC ¹⁾ SCLC LC WLC											

Stiel 2,70 m

m	Unterwagen	3,0 m		4,5 m		6,0 m		7,5 m		9,0 m		m
		LC	SCLC	LC	SCLC	LC	SCLC	LC	SCLC	LC	SCLC	
10,5	NLC ¹⁾ SCLC LC WLC											
9,0	NLC ¹⁾ SCLC LC WLC									6,3* 6,3*	6,3* 6,3*	5,8
7,5	NLC ¹⁾ SCLC LC WLC									7,1* 7,1*	7,1* 7,1*	7,3
6,0	NLC ¹⁾ SCLC LC WLC									8,4* 8,4*	8,4* 8,4*	8,3
4,5	NLC ¹⁾ SCLC LC WLC	16,2 17,0	17,0* 17,0*	9,0 10,5	11,3* 11,3*	6,0 7,0	8,7* 8,7*	4,1 4,9	7,1* 7,1*	2,8 3,3*	3,3* 3,3*	8,9
3,0	NLC ¹⁾ SCLC LC WLC	15,3 17,1 17,1	17,3* 17,3* 17,3*	8,7 9,6 10,1	12,5* 12,5* 12,5*	5,9 6,5	9,2* 9,2*	4,0 4,5	7,1* 7,2*	2,7 3,1	4,7* 4,7*	9,2
1,5	NLC ¹⁾ SCLC LC WLC	15,1 17,0 17,7	17,7* 17,7* 17,7*	8,5 9,9 10,7	12,7* 12,7* 12,7*	5,8 6,8	9,3* 9,3*	3,8 4,6	7,1* 7,1*	2,6 3,2	5,2 5,2	9,3
0	NLC ¹⁾ SCLC LC WLC	14,7 17,1 18,1	19,3* 19,3* 19,3*	8,1 9,3 9,9	12,7* 12,7* 12,7*	5,4 6,1 6,5	9,2* 9,2* 9,2*	3,6 4,1	6,9* 7,1* 7,1*	2,6 3,0	4,9* 4,9*	9,1
-1,5	NLC ¹⁾ SCLC LC WLC	13,9 16,5 17,9	20,3* 20,3* 20,3*	7,7 8,8 9,4	12,8* 12,8* 12,8*	5,0 5,7 6,1	9,4* 9,4* 9,4*	3,4 3,9	6,8* 6,9* 6,9*	2,6 3,0	4,5* 4,5*	8,6
-3,0	NLC ¹⁾ SCLC LC WLC	13,7 16,2 17,6	20,7* 20,7* 20,7*	7,4 8,5 9,1	13,2* 13,2* 13,2*	4,6 5,3 5,7	9,0* 9,0* 9,0*	3,2 3,7	5,0* 5,0*	3,6 3,6*	3,6* 3,6*	7,9
-4,5	NLC ¹⁾ SCLC LC WLC	13,5 16,0 17,7	17,7* 17,7* 17,7*	7,0 8,2 8,7	10,1* 10,1* 10,1*	4,5 4,8 4,8	4,8* 4,8* 4,8*	4,4	5,0*	4,0* 4,0*	4,0* 4,0*	6,2
-6,0	NLC ¹⁾ SCLC LC WLC											

Stiel 3,00 m

m	Unterwagen	3,0 m		4,5 m		6,0 m		7,5 m		9,0 m		m
		LC	SCLC	LC	SCLC	LC	SCLC	LC	SCLC	LC	SCLC	
10,5	NLC ¹⁾ SCLC LC WLC									4,3* 4,3*	4,3* 4,3*	3,7
9,0	NLC ¹⁾ SCLC LC WLC			6,0* 6,0*	6,0* 6,0*	4,0* 4,0*	4,0* 4,0*			3,3* 3,3*	3,3* 3,3*	6,2
7,5	NLC ¹⁾ SCLC LC WLC			6,4* 6,4*	6,4* 6,4*	6,0* 6,0*	6,0* 6,0*	3,6* 3,6*	3,6*	3,0* 3,0*	3,0* 3,0*	7,6
6,0	NLC ¹⁾ SCLC LC WLC			7,3* 7,3*	7,3* 7,3*	6,2* 6,8	7,1* 7,1*	4,1 4,6	5,9* 5,9*	2,9* 2,9*	2,9* 2,9*	8,6
4,5	NLC ¹⁾ SCLC LC WLC	16,2* 16,2*	16,2* 16,2*	10,0 10,5	11,0* 11,0*	6,0 7,5	8,5* 8,5*	4,2 5,3	7,0* 7,0*	2,7 3,4	3,7* 3,7*	9,2
3,0	NLC ¹⁾ SCLC LC WLC	15,3* 17,2 17,5	17,5* 17,5* 17,5*	8,7 9,6 10,1	12,0* 12,2* 12,2*	5,9 6,5	9,0* 9,0*	4,1 4,8	7,1* 7,2*	2,7 3,3	5,3* 5,3*	9,5
1,5	NLC ¹⁾ SCLC LC WLC	15,0* 16,9 17,4	17,4* 17,4* 17,4*	8,5 9,4 10,6	12,6* 12,6* 12,6*	5,8 6,4 7,2	9,2* 9,2* 9,2*	3,9 4,4	7,0* 7,1* 7,1*	2,6 3,0	5,2* 5,2*	9,5
0	NLC ¹⁾ SCLC LC WLC	14,9 17,0 18,0	18,9* 18,9* 18,9*	8,2 9,2 9,9	12,6* 12,6* 12,6*	5,4 6,5	9,2* 9,2*	3,6 4,4	7,0* 7,1* 7,1*	2,5 3,1	5,1* 5,2*	9,4
-1,5	NLC ¹⁾ SCLC LC WLC	14,0 16,5 18,0	20,1* 20,1* 20,1*	7,7 8,8 9,4	12,7* 12,7* 12,7*	5,1 5,8	9,2* 9,2*	3,4 4,2	6,8* 6,8*	2,4 2,8	4,2* 4,2*	8,9
-3,0	NLC ¹⁾ SCLC LC WLC	13,6 16,1 17,6	20,6* 20,6* 20,6*	7,4 8,6 9,2	13,1* 13,1* 13,1*	4,7 5,7	9,3* 9,3*	3,2 4,0	5,9* 5,9*	2,8 3,5	3,6*	8,2
-4,5	NLC ¹⁾ SCLC LC WLC	13,5 16,0 17,5	19,1* 19,1* 19,1*	7,0 8,1 8,7	11,2* 11,2* 11,2*	4,5 5,2	6,3* 6,3*			3,5* 3,5*	3,5* 3,5*	6,8
-6,0	NLC ¹⁾ SCLC LC WLC											

Stiel 3,70 m

m	Unterwagen	3,0 m		4,5 m		6,0 m		7,5 m		9,0 m		m
		LC	SCLC	LC	SCLC	LC	SCLC	LC	SCLC	LC	SCLC	
10,5	NLC ¹⁾ SCLC LC WLC									4,1* 4,1*	4,1* 4,1*	5,1
9,0	NLC ¹⁾ SCLC LC WLC									4,3* 4,3*	4,3* 4,3*	7,1
7,5	NLC ¹⁾ SCLC LC WLC									5,0* 5,0*	5,0* 5,0*	8,4
6,0	NLC ¹⁾ SCLC LC WLC									5,6* 5,6*	5,6* 5,6*	9,3
4,5	NLC ¹⁾ SCLC LC WLC	7,1* 7,1*	7,1* 7,1*	7,4* 7,4*	7,4* 7,4*	6,1 6,7	7,1* 7,1*	4,3 4,8	6,2* 6,2*	2,9 3,3	4,4* 4,4*	9,8
3,0	NLC ¹⁾ SCLC LC WLC	15,0 17,6 18,2	17,5* 17,5* 17,5*	8,8 9,9 10,2	11,6* 11,6* 11,6*	5,9 6,8	8,7* 8,7*	4,7 4,9	7,0* 7,0*	2,9 3,4	5,3* 5,3*	10,1
1,5	NLC ¹⁾ SCLC LC WLC	15,0 16,9 17,5	17,5* 17,5* 17,5*	8,5 9,4 10,6	12,5* 12,5* 12,5*	5,8 6,3	9,1* 9,1*	4,1 4,8	6,9* 6,9*	2,7 3,0	5,2* 5,2*	10,2
0	NLC ¹⁾ SCLC LC WLC	14,9 16,8 17,8	18,2* 18,2* 18,2*	8,4 9,3 9,9	12,5* 12,5* 12,5*	5,6 6,6	9,1* 9,1*	3,8 4,6	6,9* 6,9*	2,6 3,2	5,2* 5,2*	10,0
-1,5	NLC ¹⁾ SCLC LC WLC	14,3 16,8 18,0	19,5* 19,5* 19,5*	7,8 9,0 9,6	12,5* 12,5* 12,5*	5,2 5,9	9,1* 9,1*	3,5 4,3	6,8* 6,8*	2,4 2,8	5,2* 5,2*	9,6
-3,0	NLC ¹⁾ SCLC LC WLC	13,6 16,2 17,6	20,2* 20,2* 20,2*	7,4 8,6 9,2	12,8* 12,8* 12,8*	4,8 5,9	9,3* 9,3*	3,7 4,6	6,8* 6,8*	2,4 3,0	3,6* 3,6*	8,9
-4,5	NLC ¹⁾ SCLC LC WLC	13,5 16,1 17,5	20,5* 20,5* 20,5*	7,1 8,2 8,8	12,7* 12,7* 12,7*	4,5 5,2	8,3* 8,3*	3,1 3,9	4,2* 4,2*	2,7* 2,7*	2,7* 2,7*	7,9
-6,0	NLC ¹⁾ SCLC LC WLC	13,2 13,7 13,7	13,7* 13,7* 13,7*	6,9 7,3* 7,3*	7,3* 7,3* 7,3*					4,8* 4,8*	4,8* 4,8*	5,3

↑ Höhe → 360° in Längsrichtung max. Reichweite * hydr. begrenzt

Die Traglastwerte sind am Lasthaken des Liebherr-Schnellwechslers 48 ohne Grabwerkzeuge in Tonnen (t) angegeben und gelten auf festem, ebenem Untergrund. Die Werte quer zum Unterwagen sind 360° schwenkbar. Die anderen Werte sind längs zum Unterwagen angegeben. Die Werte gelten für 600 mm breite 3-Steg-Bodenplatten bei optimaler Stellung des Verstellzylinders. Die angegebenen Traglastwerte entsprechen der ISO 10567 und betragen max. 75 % der statischen Kippplast oder 87 % der hydraulischen Hubkraft (*) oder sind begrenzt durch die zulässige Traglast des Lasthakens am SW (max. 12 t). Bei demontiertem Schnellwechslers können sich die Traglasten um bis zu 250 kg erhöhen und bei demontiertem Kippzylinder, Umlenkebel und Verbindungsglasche um weitere 375 kg. Die Tragfähigkeit des Gerätes wird durch die Standsicherheit, das Hubvermögen der hydraulischen Einrichtungen und die maximal zulässige Traglast des Lasthakens begrenzt. Gemäß der harmonisierten EU-Norm EN 474-5 müssen Hydraulikbagger im Hebezeugbetrieb mit Rohrbruchsicherungen an den Hubzylindern, mit einer Überlastwarn-einrichtung und einem Lastdiagramm ausgerüstet sein.

1) Die Werte gelten für 500 mm breite 3-Steg-Bodenplatten beim NLC-Unterwagen

Tragfähigkeit

mit Monoblockausleger 5,90 m und schwerem Ballastgewicht

Stiel 2,40 m

↑ m	Unterwagen	3,0 m		4,5 m		6,0 m		7,5 m		9,0 m		m
		LC	WLC	LC	WLC	LC	WLC	LC	WLC	LC	WLC	
10,5	NLC ¹⁾ SLC LC WLC											
9,0	NLC ¹⁾ SLC LC WLC											
7,5	NLC ¹⁾ SLC LC WLC					4,5*	4,5*			3,9*	3,9*	6,1
6,0	NLC ¹⁾ SLC LC WLC					5,9	6,4*			3,7*	3,7*	7,3
4,5	NLC ¹⁾ SLC LC WLC			8,5*	8,5*	5,7	7,1*	4,0	6,3*	3,6	3,8*	8,0
3,0	NLC ¹⁾ SLC LC WLC			8,0	10,7*	5,3	8,1*	3,8	6,8*	3,3	4,0*	8,3
1,5	NLC ¹⁾ SLC LC WLC			7,4	12,5*	5,0	9,0*	3,7	7,0	3,1	4,4*	8,4
0	NLC ¹⁾ SLC LC WLC	8,3*	8,3*	7,1	13,1*	4,8	9,5*	3,6	6,8	3,2	5,1*	8,2
-1,5	NLC ¹⁾ SLC LC WLC	13,0	13,7*	7,0	12,8*	4,7	9,4	3,5	6,8	3,4	6,4*	7,7
-3,0	NLC ¹⁾ SLC LC WLC	15,2	15,9*	7,1	11,6*	4,8	8,7*	4,0	7,3*	4,0	7,3*	6,8
-4,5	NLC ¹⁾ SLC LC WLC	12,1*	12,1*	7,3	9,0*	5,5	7,3*	6,5	7,3*	5,7	7,3*	5,4
-6,0	NLC ¹⁾ SLC LC WLC	12,1*	12,1*	9,0*	9,0*							

Stiel 2,70 m

↑ m	Unterwagen	3,0 m		4,5 m		6,0 m		7,5 m		9,0 m		m
		LC	WLC	LC	WLC	LC	WLC	LC	WLC	LC	WLC	
10,5	NLC ¹⁾ SLC LC WLC											
9,0	NLC ¹⁾ SLC LC WLC											
7,5	NLC ¹⁾ SLC LC WLC										3,4*	3,4*
6,0	NLC ¹⁾ SLC LC WLC							5,9	6,1*	3,8*	3,8*	7,6
4,5	NLC ¹⁾ SLC LC WLC							5,7	6,8*	4,0	6,1*	8,3
3,0	NLC ¹⁾ SLC LC WLC	13,3*	13,3*	8,0	10,2*	5,3	7,8*	3,8	6,6*	3,3*	3,3*	8,6
1,5	NLC ¹⁾ SLC LC WLC			7,4	12,1*	5,0	8,8*	3,7	7,0	2,9	3,8*	8,7
0	NLC ¹⁾ SLC LC WLC	8,7*	8,7*	7,0	13,0*	4,8	9,4*	3,5	6,8	3,0	4,3*	8,5
-1,5	NLC ¹⁾ SLC LC WLC	12,9	13,0*	6,9	12,9*	4,7	9,4	3,5	6,7	3,2	5,3*	8,0
-3,0	NLC ¹⁾ SLC LC WLC	13,1	16,6*	7,0	11,9*	4,7	8,9*	4,0	7,3*	3,7	7,0*	7,2
-4,5	NLC ¹⁾ SLC LC WLC	13,1*	13,1*	7,2	9,6*	5,0	9,6*	5,0	9,6*	5,0	9,6*	5,9
-6,0	NLC ¹⁾ SLC LC WLC	13,1*	13,1*	9,6*	9,6*							

Stiel 3,00 m

↑ m	Unterwagen	3,0 m		4,5 m		6,0 m		7,5 m		9,0 m		m
		LC	WLC	LC	WLC	LC	WLC	LC	WLC	LC	WLC	
10,5	NLC ¹⁾ SLC LC WLC											
9,0	NLC ¹⁾ SLC LC WLC											
7,5	NLC ¹⁾ SLC LC WLC									3,0*	3,0*	6,9
6,0	NLC ¹⁾ SLC LC WLC							4,1	4,4*	2,9*	2,9*	7,9
4,5	NLC ¹⁾ SLC LC WLC					5,7	6,4*	4,0	5,9*	2,9*	2,9*	8,6
3,0	NLC ¹⁾ SLC LC WLC	14,8	15,5*	8,1	9,6*	6,1	7,5*	3,3	6,4*	3,0*	3,0*	8,9
1,5	NLC ¹⁾ SLC LC WLC	7,4*	7,4*	7,4	11,7*	5,0	8,5*	3,6	6,9*	2,8	3,3*	9,0
0	NLC ¹⁾ SLC LC WLC	8,9*	8,9*	7,0	12,8*	4,7	9,3*	3,5	6,8	3,2	3,7*	8,8
-1,5	NLC ¹⁾ SLC LC WLC	12,4*	12,4*	7,9	12,9*	5,3	9,5*	3,9	6,8	3,4	4,5*	8,3
-3,0	NLC ¹⁾ SLC LC WLC	12,9	17,0*	7,9	12,1*	5,3	9,0*	3,9	6,5*	3,4	6,1*	7,5
-4,5	NLC ¹⁾ SLC LC WLC	13,2	14,0*	7,0	10,1*	4,7	7,4*	5,5	6,9*	5,1	6,9*	6,3
-6,0	NLC ¹⁾ SLC LC WLC	14,0*	14,0*	9,7	10,1*	5,8	7,4*			5,4	6,9*	

Stiel 3,70 m

↑ m	Unterwagen	3,0 m		4,5 m		6,0 m		7,5 m		9,0 m		m
		LC	WLC	LC	WLC	LC	WLC	LC	WLC	LC	WLC	
10,5	NLC ¹⁾ SLC LC WLC											
9,0	NLC ¹⁾ SLC LC WLC											
7,5	NLC ¹⁾ SLC LC WLC							2,8*	2,8*	2,3*	2,3*	7,7
6,0	NLC ¹⁾ SLC LC WLC							4,2	4,4*	2,2*	2,2*	8,6
4,5	NLC ¹⁾ SLC LC WLC							4,1	5,3*	2,9*	2,9*	9,2
3,0	NLC ¹⁾ SLC LC WLC			8,4*	8,4*	5,5	6,7*	3,9	5,9*	2,9	4,0*	9,5
1,5	NLC ¹⁾ SLC LC WLC	12,7*	12,7*	7,7	10,7*	5,1	7,9*	3,7	6,5*	2,5	2,5*	9,6
0	NLC ¹⁾ SLC LC WLC	10,1*	10,1*	7,1	12,3*	4,8	8,9*	3,5	6,8	2,7	4,8*	9,4
-1,5	NLC ¹⁾ SLC LC WLC	11,9*	11,9*	7,9	12,9*	5,3	9,3*	3,9	6,8	3,0	3,4*	9,0
-3,0	NLC ¹⁾ SLC LC WLC	12,6	15,0*	7,8	12,5*	4,5	9,2*	3,3	6,6	2,9	4,3*	8,2
-4,5	NLC ¹⁾ SLC LC WLC	12,9	16,1*	6,8	11,2*	4,6	8,3*	3,6	6,7	3,4	4,3*	7,1
-6,0	NLC ¹⁾ SLC LC WLC	11,6*	11,6*	7,1	8,3*					5,6	6,7*	5,4

↑ Höhe ↻ 360° ↻ in Längsrichtung 🚧 max. Reichweite * hydr. begrenzt

Die Traglastwerte sind am Lasthaken des Liebherr-Schnellwechslers 48 ohne Grabwerkzeuge in Tonnen (t) angegeben und gelten auf festem, ebenem Untergrund. Die Werte quer zum Unterwagen sind 360° schwenkbar. Die anderen Werte sind längs zum Unterwagen angegeben. Die Werte gelten für 600 mm breite 3-Step-Bodenplatten. Die angegebenen Traglastwerte entsprechen der ISO 10567 und betragen max. 75 % der statischen Klippplast oder 87 % der hydraulischen Hubkraft (*) oder sind begrenzt durch die zulässige Traglast des Lasthakens am SW (max. 12 t). Bei demontiertem Schnellwechsler können sich die Traglasten um bis zu 250 kg erhöhen und bei demontiertem Kippzylinder, Umlenkhebel und Verbindungsflasche um weitere 375 kg. Die Tragfähigkeit des Gerätes wird durch die Standsicherheit, das Hubvermögen der hydraulischen Einrichtungen oder die maximal zulässige Traglast des Lasthakens begrenzt.

Gemäß der harmonisierten EU-Norm EN 474-5 müssen Hydraulikbagger im Hebezeugbetrieb mit Rohrbruchsicherungen an den Hubzylindern, mit einer Überlastwarn-einrichtung und einem Lastdiagramm ausgerüstet sein.

¹⁾ Die Werte gelten für 500 mm breite 3-Step-Bodenplatten beim NLC-Unterwagen

Tragfähigkeit

mit Monoblockausleger 6,00 m gestreckt und schwerem Ballastgewicht

Stiel 2,40 m

m	Unterwagen	3,0 m		4,5 m		6,0 m		7,5 m		9,0 m		m
		360°	in Längsrichtung	360°	in Längsrichtung	360°	in Längsrichtung	360°	in Längsrichtung	360°	in Längsrichtung	
10,5	NLC ¹⁾ SLC LC WLC											
9,0	NLC ¹⁾ SLC LC WLC									4,6*	4,6*	4,7
7,5	NLC ¹⁾ SLC LC WLC					5,8*	5,8*			3,9*	3,9*	6,5
6,0	NLC ¹⁾ SLC LC WLC					5,8*	7,5*	4,0*	4,1*	3,7*	3,7*	7,6
4,5	NLC ¹⁾ SLC LC WLC	14,5*	14,5*	8,5	10,0*	5,6	8,1*	3,9	7,0*	3,4	3,7*	8,2
3,0	NLC ¹⁾ SLC LC WLC			7,8	11,9*	5,2	8,9*	3,8	7,1	3,1	3,9*	8,6
1,5	NLC ¹⁾ SLC LC WLC			7,2	13,1*	4,9	9,5*	3,6	6,9	3,0	4,2*	8,6
0	NLC ¹⁾ SLC LC WLC			8,3	13,1*	6,0	9,5*	4,4	7,1	3,6	4,2*	8,4
-1,5	NLC ¹⁾ SLC LC WLC	12,1*	12,1*	7,0	11,9*	4,7	9,1*	3,5	6,8	3,2	5,7*	8,0
-3,0	NLC ¹⁾ SLC LC WLC	12,2*	12,2*	7,1	9,8*	4,7	7,6*	4,3	6,9	3,8	5,7*	7,1
-4,5	NLC ¹⁾ SLC LC WLC	12,2*	12,2*	8,7	9,9*	5,8	7,6*			4,6	5,9*	5,6
-6,0	NLC ¹⁾ SLC LC WLC									5,1*	5,1*	

Stiel 2,70 m

m	Unterwagen	3,0 m		4,5 m		6,0 m		7,5 m		9,0 m		m	
		360°	in Längsrichtung	360°	in Längsrichtung	360°	in Längsrichtung	360°	in Längsrichtung	360°	in Längsrichtung		
10,5	NLC ¹⁾ SLC LC WLC												
9,0	NLC ¹⁾ SLC LC WLC										4,0*	4,0*	5,2
7,5	NLC ¹⁾ SLC LC WLC							5,9*	5,9*	3,9*	3,5*	6,9	
6,0	NLC ¹⁾ SLC LC WLC							5,8	7,2*	4,0	5,0*	7,9	
4,5	NLC ¹⁾ SLC LC WLC	14,5*	14,5*	8,5	10,0*	5,6	8,1*	8,6	9,6*	5,6	7,8*	8,5	
3,0	NLC ¹⁾ SLC LC WLC			7,8	11,9*	5,2	8,9*	7,9	11,5*	5,2	8,6*	8,9	
1,5	NLC ¹⁾ SLC LC WLC			7,2	13,1*	4,9	9,5*	10,6	11,5*	4,9	9,3*	8,9	
0	NLC ¹⁾ SLC LC WLC			8,3	13,1*	6,0	9,5*	8,9	12,9*	6,0	9,3*	8,7	
-1,5	NLC ¹⁾ SLC LC WLC	11,5*	11,5*	7,0	11,9*	4,7	9,1*	9,9	12,9*	6,6	9,3*	8,3	
-3,0	NLC ¹⁾ SLC LC WLC	11,5*	11,5*	7,1	9,8*	4,7	7,6*	13,1	13,3*	7,0	10,4*	7,5	
-4,5	NLC ¹⁾ SLC LC WLC	12,2*	12,2*	8,7	9,9*	5,8	7,6*	13,3*	13,3*	8,6	10,4*	6,2	
-6,0	NLC ¹⁾ SLC LC WLC							13,3*	13,3*	9,6	10,4*		

Stiel 3,00 m

m	Unterwagen	3,0 m		4,5 m		6,0 m		7,5 m		9,0 m		m
		360°	in Längsrichtung	360°	in Längsrichtung	360°	in Längsrichtung	360°	in Längsrichtung	360°	in Längsrichtung	
10,5	NLC ¹⁾ SLC LC WLC											
9,0	NLC ¹⁾ SLC LC WLC									3,5*	3,5*	5,7
7,5	NLC ¹⁾ SLC LC WLC					5,8*	5,8*			3,1*	3,1*	7,2
6,0	NLC ¹⁾ SLC LC WLC					5,9	6,8*	4,1	5,2*	2,9*	2,9*	8,2
4,5	NLC ¹⁾ SLC LC WLC			8,7	9,1*	5,6	7,5*	3,9	6,6*	2,9*	2,9*	8,8
3,0	NLC ¹⁾ SLC LC WLC	14,4	15,6*	8,0	11,0*	5,3	8,4*	3,8	7,0*	2,8	3,9*	9,2
1,5	NLC ¹⁾ SLC LC WLC			7,3	12,6*	4,9	9,1*	3,6	6,9	2,7	4,7*	9,2
0	NLC ¹⁾ SLC LC WLC	7,4*	7,4*	6,9	13,0*	4,7	9,4*	4,1	7,0	3,1	4,7*	9,0
-1,5	NLC ¹⁾ SLC LC WLC	11,0*	11,0*	7,5	12,4*	5,3	9,2*	3,4	6,7	2,7	3,9*	8,6
-3,0	NLC ¹⁾ SLC LC WLC	12,9	14,3*	6,8	10,8*	4,6	8,2*	3,4	6,1*	3,2	5,3*	7,8
-4,5	NLC ¹⁾ SLC LC WLC									4,2	4,9*	6,6
-6,0	NLC ¹⁾ SLC LC WLC									4,9*	4,9*	

Stiel 3,70 m

m	Unterwagen	3,0 m		4,5 m		6,0 m		7,5 m		9,0 m		m	
		360°	in Längsrichtung	360°	in Längsrichtung	360°	in Längsrichtung	360°	in Längsrichtung	360°	in Längsrichtung		
10,5	NLC ¹⁾ SLC LC WLC												
9,0	NLC ¹⁾ SLC LC WLC										2,6*	2,6*	6,7
7,5	NLC ¹⁾ SLC LC WLC									3,6*	3,6*	8,0	
6,0	NLC ¹⁾ SLC LC WLC									4,1	4,8*	8,9	
4,5	NLC ¹⁾ SLC LC WLC							5,8	6,5*	4,0	5,8*	9,5	
3,0	NLC ¹⁾ SLC LC WLC	14,9*	14,9*	8,3	9,9*	5,4	7,8*	8,4	12,9*	5,4	7,8*	9,8	
1,5	NLC ¹⁾ SLC LC WLC			9,9*	9,9*	7,5	11,9*	5,0	8,7*	3,6	6,9	9,8	
0	NLC ¹⁾ SLC LC WLC	8,5*	8,5*	7,0	12,9*	4,7	9,3*	3,4	6,7	2,6	5,1	9,7	
-1,5	NLC ¹⁾ SLC LC WLC	10,6*	10,6*	7,8	12,7*	5,2	9,4*	4,1	6,7	3,2	4,7*	9,3	
-3,0	NLC ¹⁾ SLC LC WLC	12,6	13,9*	6,7	11,6*	4,5	8,7*	3,5	6,6	2,8	3,8*	8,6	
-4,5	NLC ¹⁾ SLC LC WLC											7,5	
-6,0	NLC ¹⁾ SLC LC WLC												

↑ Höhe ↻ 360° ↗ in Längsrichtung 🚧 max. Reichweite * hydr. begrenzt

Die Traglastwerte sind am Lasthaken des Liebherr-Schnellwechslers 48 ohne Grabwerkzeuge in Tonnen (t) angegeben und gelten auf festem, ebenem Untergrund. Die Werte quer zum Unterwagen sind 360° schwenkbar. Die anderen Werte sind längs zum Unterwagen angegeben. Die Werte gelten für 600 mm breite 3-Steg-Bodenplatten. Die angegebenen Traglastwerte entsprechen der ISO 10567 und betragen max. 75 % der statischen Kippplast oder 87 % der hydraulischen Hubkraft (*) oder sind begrenzt durch die zulässige Traglast des Lasthakens am SW (max. 12 t). Bei demontiertem Schnellwechslers können sich die Traglasten um bis zu 250 kg erhöhen und bei demontiertem Kippzylinder, Umlenkhebel und Verbindungslasche um weitere 375 kg. Die Tragfähigkeit des Gerätes wird durch die Standsicherheit, das Hubvermögen der hydraulischen Einrichtungen oder die maximal zulässige Traglast des Lasthakens begrenzt.

Gemäß der harmonisierten EU-Norm EN 474-5 müssen Hydraulikbagger im Hebezeugbetrieb mit Rohrbruchsicherungen an den Hubzylindern, mit einer Überlastwarn-einrichtung und einem Lastdiagramm ausgerüstet sein.

1) Die Werte gelten für 500 mm breite 3-Steg-Bodenplatten beim NLC-Unterwagen

Verfügbare Tieflöffel

HD-Tieflöffel Standsicherheit (Sicherheit 75% nach ISO 10567* eingerechnet)

Schnittbreite mm	Inhalt nach ISO 7451 m ³	Gewicht kg	NLC-Unterwagen				SLC-Unterwagen				LC-Unterwagen				WLC-Unterwagen			
			Stiellänge (m)				Stiellänge (m)				Stiellänge (m)				Stiellänge (m)			
			2,40	2,70	3,00	3,70	2,40	2,70	3,00	3,70	2,40	2,70	3,00	3,70	2,40	2,70	3,00	3,70
Monoblockausleger 5,90 m																		
850 ¹⁾	0,75	695	□	□	□	□	□	□	□	□	□	□	□	□	□	□	□	□
1.050 ¹⁾	0,95	790	□	□	□	□	□	□	□	□	□	□	□	□	□	□	□	□
1.250 ¹⁾	1,15	880	△	△	△	△	□	□	□	△	□	□	□	△	□	□	□	△
1.400 ¹⁾	1,35	970	□	△	△	■	□	□	□	■	□	□	□	■	□	□	□	■
1.500 ¹⁾	1,45	1.015	△	■	■	■	□	□	△	■	□	□	□	■	□	□	□	■
1.600 ¹⁾	1,55	1.060	△	■	■	▲	□	△	△	■	□	□	△	■	□	□	△	■
850 ²⁾	0,75	705	□	□	□	□	□	□	□	□	□	□	□	□	□	□	□	□
1.050 ²⁾	0,95	800	□	□	□	□	□	□	□	□	□	□	□	□	□	□	□	□
1.250 ²⁾	1,15	890	□	□	△	△	□	□	□	△	□	□	□	△	□	□	□	△
1.400 ²⁾	1,35	980	△	△	■	■	□	□	△	■	□	□	□	■	□	□	□	■
1.500 ²⁾	1,45	1.025	△	■	■	▲	□	△	△	■	□	□	△	■	□	□	△	■
1.600 ²⁾	1,55	1.070	■	■	▲	▲	△	△	■	▲	□	△	△	▲	□	□	△	▲
Monoblockausleger 6,00 m gestreckt																		
850 ¹⁾	0,75	695	□	□	□	□	□	□	□	□	□	□	□	□	□	□	□	□
1.050 ¹⁾	0,95	790	□	□	□	□	□	□	□	□	□	□	□	□	□	□	□	□
1.250 ¹⁾	1,15	880	□	□	△	△	□	□	□	△	□	□	□	△	□	□	□	△
1.400 ¹⁾	1,35	970	△	△	■	■	□	□	△	■	□	□	□	■	□	□	□	■
1.500 ¹⁾	1,45	1.015	△	■	■	▲	□	△	△	■	□	□	△	■	□	□	□	■
1.600 ¹⁾	1,55	1.060	■	■	▲	▲	△	△	■	■	△	△	△	■	□	□	△	■
850 ²⁾	0,75	705	□	□	□	□	□	□	□	□	□	□	□	□	□	□	□	□
1.050 ²⁾	0,95	800	□	□	□	△	□	□	□	□	□	□	□	□	□	□	□	□
1.250 ²⁾	1,15	890	□	△	△	■	□	□	□	△	□	□	□	△	□	□	□	△
1.400 ²⁾	1,35	980	△	■	■	▲	□	△	△	■	□	□	△	■	□	□	□	■
1.500 ²⁾	1,45	1.025	■	■	▲	▲	△	△	■	▲	□	△	△	▲	□	□	△	▲
1.600 ²⁾	1,55	1.070	■	▲	▲	▲	■	■	■	▲	△	△	△	■	▲	□	△	▲
Ausleger hydr. verstellbar 4,00 m																		
850 ¹⁾	0,75	695	□	□	□	□	□	□	□	□	□	□	□	□	□	□	□	□
1.050 ¹⁾	0,95	790	□	□	□	△	□	□	□	□	□	□	□	□	□	□	□	□
1.250 ¹⁾	1,15	880	□	□	△	■	□	□	□	△	□	□	□	△	□	□	□	△
1.400 ¹⁾	1,35	970	△	△	■	■	□	□	△	■	□	□	□	■	□	□	□	■
1.500 ¹⁾	1,45	1.015	■	■	■	▲	△	△	△	■	□	□	△	■	□	□	□	■
1.600 ¹⁾	1,55	1.060	■	■	▲	▲	△	△	■	■	△	△	△	■	□	□	△	■
850 ²⁾	0,75	705	□	□	□	□	□	□	□	□	□	□	□	□	□	□	□	□
1.050 ²⁾	0,95	800	□	□	□	△	□	□	□	□	□	□	□	□	□	□	□	□
1.250 ²⁾	1,15	890	△	△	△	■	□	□	□	△	□	□	□	△	□	□	□	△
1.400 ²⁾	1,35	980	■	■	■	▲	△	△	△	■	□	□	△	■	□	□	□	■
1.500 ²⁾	1,45	1.025	■	■	▲	▲	△	△	■	▲	□	△	△	▲	□	□	△	▲
1.600 ²⁾	1,55	1.070	■	▲	▲	▲	■	■	■	▲	△	△	△	■	▲	□	△	▲

* Werte bei max. Reichweite, 360° schwenkbar, entsprechend ISO-Norm 10567

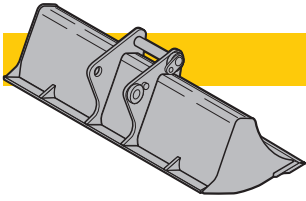
¹⁾ HD-Tieflöffel für Direktanbau mit Zähnen Z 40

²⁾ HD-Tieflöffel für Anbau an Schnellwechsler mit Zähnen Z 40

Weitere Tieflöffel auf Anfrage erhältlich

maximal zulässiges Materialgewicht □ = ≤ 1,8 t/m³, △ = ≤ 1,5 t/m³, ■ = ≤ 1,2 t/m³, ▲ = nicht zulässig

Verfügbare Anbauwerkzeuge



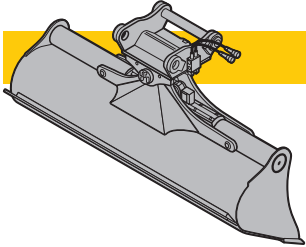
Grabenräumlöffel starr

GRL 90, für Direktanbau

Breite	mm	1.500	2.000	2.000	2.010	2.400
Inhalt	m ³	0,50	0,45	0,70	0,85	0,85
Gewicht	kg	400	415	506	528	586

GRL 90, für Anbau an Schnellwechsler 48

Breite	mm	1.500	2.000	2.000	2.000	2.400	2.400
Inhalt	m ³	0,50	0,70	1,20	1,25	0,85	1,15
Gewicht	kg	425	522	637	599	674	646



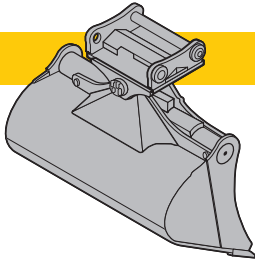
Grabenräumlöffel schwenkbar

GRL 90, 2 x 50° schwenkbar, für Direktanbau

Breite	mm	1.600	2.000	2.000	2.000	2.200	2.400	2.800
Inhalt	m ³	0,80	0,50	0,70	1,00	1,15	0,85	1,45
Gewicht	kg	798	686	819	883	920	885	1.009

GRL 90, 2 x 50° schwenkbar, für Anbau an Schnellwechsler 48

Breite	mm	1.600	2.000	2.000	2.000	2.200	2.200	2.200	2.400	2.400	2.800
Inhalt	m ³	0,80	0,50	0,70	1,00	0,80	1,15	1,40	0,85	1,25	1,85
Gewicht	kg	850	690	880	940	880	980	1.000	890	1.000	1.088



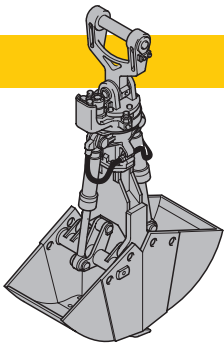
Schwenklöffel

SL 90, 2 x 50° schwenkbar, für Direktanbau

Breite	mm	1.600	1.600	1.600
Inhalt	m ³	0,80	1,00	1,35
Gewicht	kg	768	820	918

SL 90, 2 x 50° schwenkbar, für Anbau an Schnellwechsler 48

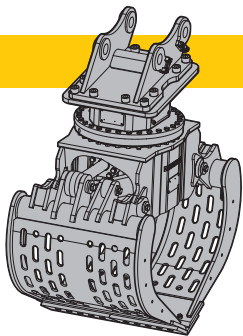
Breite	mm	1.500	1.600	1.600	1.600	1.600
Inhalt	m ³	1,20	0,80	1,00	1,35	1,55
Gewicht	kg	970	820	890	970	1.035
Gewicht in HD-Version	kg	-	-	1.006	1.184	1.550



Zweischalengreifer

GM 20B, Grabschalen, für Anbau an Schnellwechsler 48

Breite	mm	600	800	1.000	1.000	1.200
Inhalt	m ³	0,45	0,60	0,75	1,00	0,90
Gewicht	kg	1.080	1.130	1.205	1.170	1.270



Sortiergreifer

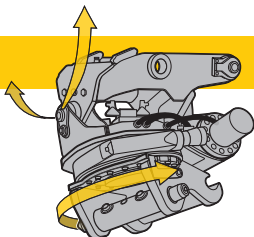
gerippt gelocht Steinzange

SG 30, für Direktanbau

Breite	mm	1.000	1.150	1.000	1.150	1.020
Inhalt	m ³	0,75	0,90	0,85	1,00	0,85
Gewicht	kg	1.510	1.590	1.490	1.570	1.765

SG 30, für Anbau an Schnellwechsler 48

Breite	mm	1.000	1.150	1.000	1.150	1.020
Inhalt	m ³	0,75	0,90	0,85	1,00	0,85
Gewicht	kg	1.510	1.590	1.490	1.570	1.765



Schwenkrotator

LH-TR 25, für Anbau an Schnellwechsler 48

Gewicht	kg	720
Drehen		360°
Schwenken		2 x 50°

Serienausstattung



Unterwagen

Dauergeschmierte Laufrollen
Ketten abgedichtet und fettgeschmiert
Kettenführung pro Längsträger (ein Stück)
Turasrad mit Schmutzauswerfer
Verzurrösen



Oberwagen

Handläufe, Antirutschbeläge
Motorhaube mit Gasfeder
Schalldämmung
Wartungsfreie Feststellbremse im Schwenkwerk
Werkzeugraum abschließbar



Hydraulik

Absperrventil zwischen Hydrauliktank und Pumpen
Druckprüfanschlüsse für Hydraulik
Druckspeicher für kontrolliertes Absenken der Ausrüstung bei abgeschaltetem Motor
Filter mit integriertem Feinfilterbereich
Liebherr-Hydrauliköl
Mode-Schaltung mit beliebiger Zwischenstellung



Motor

Abgasturbolader
Common-Rail-Einspritzsystem
Erfüllt Abgasnorm der Stufe IIIB/Tier 4i
Kraftstofffilter und Wasserabscheider
Ladeluftkühlung
Liebherr-Partikelfilter
Sensorgesteuerte Leerlaufautomatik



Fahrerkabine

Ablagefach
Betriebsstunden-Anzeige zusätzlich, von außen einsehbar
Dachfenster, rechte Seitenscheibe und Frontscheibe aus Verbundglas
Fahrsitz Comfort
Flaschenhalter
Frontscheibe einzeln oder mit unterem Teil unter Dach einschiebbar
Frontscheibe unten einschiebbar
Gummifußmatte
Hydrolagerung
Innenbeleuchtung
Kleiderhaken
Klimaautomatik
Kraftstoffverbrauchsanzeige
LiDAT Plus (Liebherr-Datenübertragungssystem)*
Multifunktionsfarbdisplay 7" mit Touchscreen
Notausstieg Heckscheibe
Radioeinbauvorbereitung
Regenschutz über Frontscheibe
ROPS-Sicherheitskabinenstruktur
Rückraumüberwachung mit Kamera
Scheiben rundum getönt
Scheinwerfer, Kabine vorne (zwei Stück, Halogen)
Schiebefenster in Tür
Sicherheitsgurt
Sonnenrollo
Stauraum
Wisch-Waschanlage
Zigarettenanzünder und Aschenbecher



Ausrüstung

Liebherr-Zentralschmieranlage, vollautomatisch
(ausgenommen Lasche der Kippkinematik)
Scheinwerfer am Ausleger (rechts, Halogen)

* nach einem Jahr optional verlängerbar

Einzeloptionen



Unterwagen

Boden und Abdeckblech verstärkt für Mittelstück
Kettenführung durchgehend
Kettenführungen pro Längsträger (drei Stück)



Oberwagen

Ballastgewicht, schwere Ausführung
Betankungspumpe (elektrisch)
Kraftstoff-Diebstahlschutz
Lüfterantrieb reversierbar
Oberwagenschutz unten und seitlich
Sonderlackierung
Werkzeugsatz erweitert



Hydraulik

Liebherr-Hydrauliköl, biologisch abbaubar
Liebherr-Hydrauliköl, speziell für warme und kalte Regionen
Nebenstromfilter



Motor

Luftvorfilter mit Staubaustragung
Motorabschaltung automatisch (Zeit einstellbar)
Vorwärmung Kraftstoff



Fahrerkabine

Fahrersitz Premium
Fahrwarneinrichtung
Feuerlöscher
Fußabstützung
Kühlbox elektrisch (12 V)
Liebherr-Proportionalsteuerung
Motorstop (Notaus) in Kabine
Panzerglasscheibe im Dach
Panzerglasscheibe vorne (einteilig, nicht einschiebbar)
Panzerglasscheibe vorne (zweiteilig, nicht einschiebbar)
Radio Comfort (über Display bedienbar)
Rundumkennleuchte
Scheibenwischer Dachscheibe
Scheinwerfer, Kabine vorne (zwei Stück, Xenon)
Schutzgitter oben FOPS
Schutzgitter vorne FGPS
Sonnenblende
Standheizung, einstellbar (Wochenzeitschaltuhr)
Wegfahrsperrung elektronisch
Zusatzscheinwerfer Kabine, vorne oder/und hinten (Halogen oder Xenon)



Ausrüstung

Hochdruckkreis
Hubzylinderabsicherung bei Hammer oder Greiferbetrieb
Kolbenstangenschutz Kippzylinder
Kolbenstangenschutz Verstellzylinder
Liebherr-Schmieranlage, automatisch, für Verbindungslasche
Liebherr-Schnellwechsler hydraulisch oder mechanisch
Liebherr-Tieflöffelprogramm
Liebherr-Zahnsystem
LIKUFIX
Mitteldruckkreis
Monoblockausleger, gestreckt
Rohrbruchsicherung Hubzylinder
Rohrbruchsicherung Stielzylinder
Scheinwerfer am Ausleger (rechts, Xenon)
Scheinwerfer am Ausleger (Xenon)
Stielzylinderabschaltung einstellbar
Tool Control
Überlastwarneinrichtung
Untergurtschutz für Stiel
Verstellausrüstung, hydraulisch verstellbar
Zusatzscheinwerfer am Ausleger (links, Halogen oder Xenon)

Ausrüstungs- und Anbauteile fremder Fabrikate dürfen ohne Abstimmung mit Liebherr nicht ein- oder angebaut werden.

Die Firmengruppe Liebherr



Große Produktvielfalt

Die Firmengruppe Liebherr ist einer der weltweit größten Baumaschinenhersteller. Auch auf vielen anderen Gebieten genießen die nutzenorientierten Produkte und Dienstleistungen von Liebherr hohe Anerkennung. Dazu gehören Kühl- und Gefriergeräte, Ausrüstungen für die Luftfahrt und den Schienenverkehr, Werkzeugmaschinen sowie Krane für den maritimen Bereich.

Höchster Kundennutzen

In allen Produktbereichen werden komplette Modellreihen mit vielen Ausstattungsvarianten angeboten. Mit ihrer technischen Reife und anerkannten Qualität bieten Liebherr-Produkte in der praktischen Anwendung ein Höchstmaß an Nutzen.

Technologische Kompetenz

Um dem hohen Anspruch an die Qualität seiner Produkte gerecht zu werden, legt Liebherr großen Wert darauf, Kernkompetenzen selbst zu beherrschen. Deshalb kommen wichtige Baugruppen aus eigener Entwicklung und Fertigung, zum Beispiel die gesamte Antriebs- und Steuerungstechnik für Baumaschinen.

Global und unabhängig

Das Familienunternehmen Liebherr wurde im Jahr 1949 von Hans Liebherr gegründet. Inzwischen ist das Unternehmen zu einer Firmengruppe mit mehr als 38.000 Beschäftigten in über 130 Gesellschaften auf allen Kontinenten angewachsen. Dachgesellschaft der Firmengruppe ist die Liebherr-International AG in Bulle, Schweiz, deren Gesellschafter ausschließlich Mitglieder der Familie Liebherr sind.

www.liebherr.com

Liebherr-France SAS

2 avenue Joseph Rey, B.P. 90287, FR-68005 Colmar Cedex
☎ +33 389 21 30 30, Fax +33 389 21 37 93
www.liebherr.com, E-Mail: info.lfr@liebherr.com
www.facebook.com/LiebherrConstruction