



For Earth, For Life
Kubota

M

TRATTORI DIESEL KUBOTA

**M100GX-II/M110GX-II
M128GX-II/M135GX-II**

I Trattori della serie Grand X offrono più spazio in cabina ed un livello di comfort elevato per sostenervi nei lavori più impegnativi.



Kubota's Grand Tra

Da quando ha prodotto il primo trattore giapponese, il T15 nel 1960, Kubota si è evoluta incessantemente producendo trattori di tecnologia avanzata per soddisfare e superare le richieste del mercato in tutto il mondo.

Ed ora siamo fieri di annunciare il nuovo trattore Grand X, che combina la nostra esperienza di oltre 50 anni nell'innovazione dei trattori con tecnologie di primo piano. Offrendo alti livelli di praticità ed affidabilità con basse emissioni e prestazioni efficienti oltre a una cabina più spaziosa, il Grand X offre più di quanto ci si aspetti da un trattore di medie dimensioni, con un maggiore livello di comfort persino per i lavori più impegnativi.



actor



TRATTORI DIESEL KUBOTA

Grand X

NUOVO

M100GX-II/M110GX-II

NUOVO

M128GX-II/M135GX-II



Progettato specificamente per un maggior comfort di utilizzo.

ABITACOLO PROGETTATO ERGONOMICAMENTE

La cabina innovativa del Grand X è stata progettata per un maggiore comfort di utilizzo. Tutti i display, le leve e i comandi – inclusi quelli per l'audio e l'aria condizionata – sono posizionati strategicamente sul pannello di destra o attorno al volante per un facile accesso e un funzionamento intuitivo.

Inversore Power Shuttle – Basta il tocco delle dita

La nuova leva dell'inversore Power Shuttle è stata posizionata sotto al volante in modo da consentire un facile passaggio tra marcia avanti e retromarcia. La leva è sempre a portata di mano indipendentemente dall'inclinazione del volante (in alto/in basso) o dalla regolazione telescopica (avanti/indietro).



Sempre a portata di mano

Le leve e i pulsanti di comando dell'impianto idraulico e del cambio sono integrati in un bracciolo progettato ergonomicamente per aumentare la facilità d'utilizzo e ridurre l'affaticamento.

Display multifunzione anteriore e laterale

Visualizzazione delle informazioni fondamentali riguardanti il trattore indipendentemente dalla posizione del sedile con i pannelli LCD posti all'interno del cruscotto e alla destra dell'operatore.



Pannello indicatore anteriore

Situato tra le spie di funzionamento, il pannello a LCD fornisce, con un colpo d'occhio, preziose informazioni sullo stato del trattore.



GRAND × COMFORT



Riscaldamento Deluxe e aria condizionata

Il sistema di condizionamento aria offre un comfort continuo durante il lavoro in ogni stagione dell'anno. I condotti di ventilazione sono posizionati strategicamente per impedire l'appannamento del parabrezza e per mantenere caldi i piedi con i climi freddi. I vetri arrotondati della cabina migliorano ulteriormente il flusso dell'aria che mantiene elevato il livello di comfort anche dopo molte ore di lavoro.



Sedile Passeggero Deluxe

Il sedile passeggero ripieghevole - utile per l'addestramento dei nuovi operatori - include un cuscino più grande per una maggiore comodità pur mantenendo spaziosità nella cabina anche durante l'uso.

Un'ampia veduta rende più comodo qualsiasi lavoro.

GRANDE CAMPO VISIVO

Grand X offre un campo visivo ampio e privo di ostruzioni da ogni angolazione grazie alla nuova cabina panoramica senza montanti centrali. La cabina è stata anche rialzata per consentire una miglior visuale nell'aggancio e sgancio delle attrezzature sull'attacco a tre punti ed anche una migliore visibilità durante l'utilizzo di questi ultimi. Il tergicristallo incernierato nella parte inferiore del parabrezza migliora la vista pulendo la parte inferiore del vetro, permettendo una visuale ottimale anche del ponte anteriore. Il tubo di scarico è posizionato nell'angolo del cofano in modo da non costituire ostacolo alla visuale. Le porte con ampia apertura rendono più facile la salita e la discesa.



Ampia visuale posteriore

Per lavorare in modo più efficiente e sicuro, il pannello inferiore posteriore è stato sostituito da un vetro. Per avere sempre una visione chiara di cosa sta succedendo dietro di voi.



Nuovo rivestimento tetto apribile/ richiudibile

Il tetto apribile può essere aperto con diverse inclinazioni per migliorare la ventilazione con un conseguente maggior comfort. Garantisce inoltre una visuale verso l'alto completa rendendola particolarmente comoda quando viene sollevato il caricatore anteriore.



Sedile a sospensione pneumatica Deluxe

Il modello Grand X è equipaggiato con un sedile a sospensione pneumatica reclinabile e con controllo automatico di altezza e peso dell'operatore, progettato specificamente per ammortizzare gli urti e ridurre l'affaticamento dell'operatore. Il sedile è dotato anche di una funzione di oscillazione a destra e sinistra che facilita la visione posteriore così come la salita e la discesa.

GRAND × VISIBILITÀ



Volante con regolazione dell'inclinazione e telescopico con leva inversore

Lo sterzo inclinabile e telescopico permette di ottenere la posizione di guida migliore mentre il dispositivo di servosterzo rende più agevole la sterzata anche su terreni sconnessi. La leva dell'inversore Power Shuttle è sempre a portata di mano indipendentemente dalla posizione del volante.



Radio-Lettore CD con previsioni meteorologiche

I comandi audio sono inoltre stati spostati sul pannello di comando destro per un accesso più facile ai comandi e alle informazioni meteorologiche.

Potenza eccezionale e risparmio di combustibile vanno di pari passo.

PRESTAZIONI ECOLOGICHE E POTENTI

Grand X offre le maggiori prestazioni con un eccezionale risparmio e basse emissioni. I motori tecnologicamente avanzati a 4 valvole per cilindro Common Rail ad iniezione diretta centrale (E-CDIS) con controllo totalmente elettronico, garantiscono prestazioni fluide e dinamiche con un basso consumo di combustibile oltre a minori vibrazioni e rumori. Con un massimo di quattro iniezioni per ciclo, l'iniezione di combustibile multipla consente un'ottima fasatura di alimentazione, precisione di funzionamento e dosaggio carburante per aumentare potenza e coppia mantenendo al minimo il consumo di combustibile. La marmitta con filtro antiparticolato (DPF) ed EGR (ricircolo gas di scarico) unitamente alla carrozzeria ulteriormente bilanciata*, riducono le emissioni dannose e rendono Grand X conforme alla Fase Euro IIIB.

* Rispetto ai precedenti trattori KUBOTA.

MOTORI DIESEL KUBOTA

Con più di 25 milioni di esemplari prodotti dal 1922, i motori Kubota sono conosciuti in tutto il mondo per la loro comprovata qualità ed affidabilità.

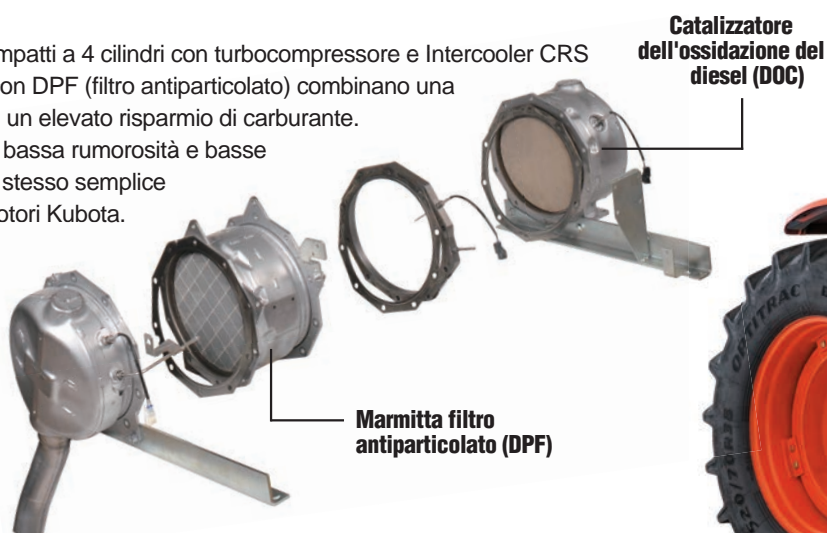


MOTORI DIESEL KUBOTA PULITI

I motori diesel Kubota compatti a 4 cilindri con turbocompressore e Intercooler CRS (sistema Common Rail) con DPF (filtro antiparticolato) combinano una straordinaria potenza con un elevato risparmio di carburante.

A questo si uniscono una bassa rumorosità e basse emissioni mantenendo lo stesso semplice funzionamento di tutti i motori Kubota.

I motori Diesel Kubota dispongono anche di un potente turbocompressore con sistema wastegate, per un'incredibile capacità di compressione e di recupero di potenza.



GRAND × PRESTAZIONI

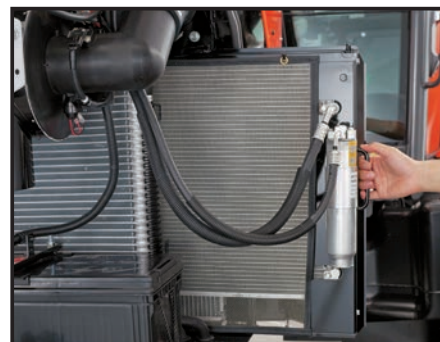


Cofano monoblocco apribile completamente

Il nuovo cofano monoblocco si apre completamente per poter accedere più facilmente al motore per la manutenzione. Il cofano è inoltre arrotondato per aumentare la visibilità.

Nuovo look

Il design della griglia anteriore liscia, piatta e facile da pulire impedisce che fieno, paglia ed erba restino impigliati all'interno del trattore. Consentendo l'ingresso di una grande quantità d'aria, il motore viene ulteriormente raffreddato. Inoltre, la griglia inferiore anteriore è progettata appositamente per impedire che l'erba e la polvere entrino nel vano motore.



Pulizia e manutenzione più facili

Per una pulizia veloce, il condensatore del condizionatore senza alette e la rete del condensatore a scorrimento possono essere rimossi in un attimo. La superficie piatta della batteria e del relativo supporto rendono più facile la manutenzione.

Bastano uno sguardo e un tocco per gestire tutte le funzioni - il nuovo Grand X garantisce il meglio in quanto a facilità di utilizzo.

NUOVO CAMBIO INTELLI-SHIFT 8

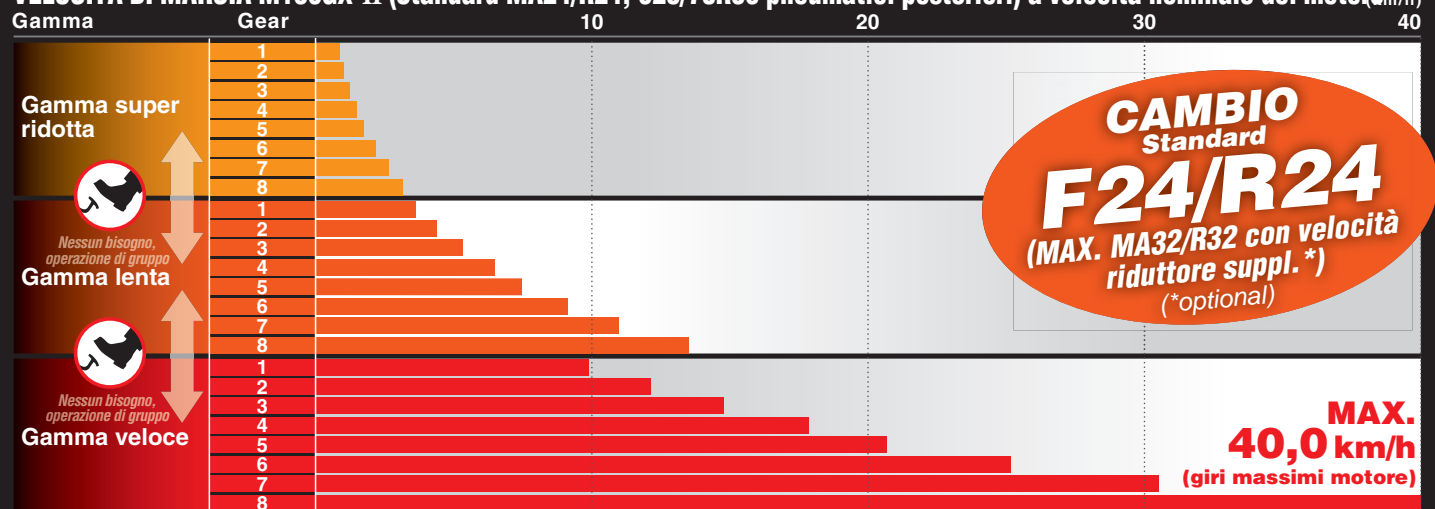
POWER SHIFT 8 VELOCITÀ A TRIPLA GAMMA CON MODALITÀ AUTOMATICA

Per la massima efficienza di lavoro e il massimo risparmio di combustibile, Grand X è equipaggiato con il nuovo cambio Kubota Intelli-Shift 8. Con 8 velocità, e cambio Power Shift a 3 gamme veloci/lente/superridotte e modalità automatica offre un totale di 24 marce in avanti e 24 in retromarcia consentendo cambiate precise e morbide, riducendo al minimo la perdita di potenza. È possibile eseguire comodamente il cambio di marcia e di gamma con una singola leva o premendo un comando a pulsante, eliminando la necessità di fermarsi e usare il pedale della frizione, riducendo l'affaticamento per l'utilizzo dell'intera gamma delle marce.



Due pulsanti per passare alla marcia superiore o per scalare
Posti sulla leva del cambio e sul bracciolo destro, consentono di cambiare velocemente tra 8 marce superiori (+) o inferiori (-) semplicemente premendo un tasto.

VELOCITÀ DI MARCIA M135GX-II (Standard MA24/R24, 520/70R38 pneumatici posteriori) a velocità nominale del motore (km/h)



Modalità automatica a 4 livelli (con 8 velocità tramite Power Shift)

La modalità Auto Mode attiva il cambio automatico per aumentare al massimo le prestazioni quando il carico o il terreno cambiano. In modalità "Viaggio" le marce vengono regolate in base alle condizioni della strada e alla quantità di accelerazione; in salita e discesa. In modalità "Campo", viene eseguita una scalata di 2 marce quando viene sollevato l'attacco a tre punti. La modalità campo inoltre riduce al minimo la perdita di giri della presa di forza quando l'interruttore della presa di forza è in posizione ON.



Interruttore modalità automatica



Pomello di regolazione sensibilità modalità automatica



Display di stato modalità automatica



Terreno sciolto

Per mantenere una velocità di lavoro ottimale sui terreni meno impegnativi, il cambio rimane nella marcia prestabilita, ad esempio in quarta.

Terreno compatto

Per lavorare sui terreni compatti, il cambio scala automaticamente in terza, poi in seconda e in prima se necessario. Quando il terreno diventa leggero, il cambio torna automaticamente in quarta.

In salita

Per salire facilmente su un terreno in pendenza, il cambio scala automaticamente fino a tre marce dopo aver rilevato un aumento del carico motore, riducendo i giri motore.

In discesa

Quando si raggiunge la cima di una collina, il cambio passa automaticamente ad una marcia superiore in modo da riprendere la velocità di lavoro ideale.



GRAND × MANEGGEVOLEZZA

SISTEMA DI CONTROLLO ELETTRONICO KUBOTA (K-EMS)

Work Cruise

I motori Grand X sono dotati di un motore a controllo completamente elettronico che mantiene costante il numero di giri, impedendo i cali di prestazioni del motore dovuti alle condizioni di lavoro, per consentire un funzionamento stabile. Utilizzato assieme alla modalità automatica, il Work Cruise rende molto più efficiente il lavoro con gli attrezzi azionati dalla presa di forza.



Memoria doppia dei giri/minuto

Con la pressione di un tasto è ora possibile preimpostare e salvare fino a due impostazioni di giri/minuto usate frequentemente. Nel caso si abbiano impostazioni preferite per i lavori pesanti, il cambio di direzione o le svolte, Kubota si comporta esattamente come desiderato, senza necessità di regolare l'acceleratore.

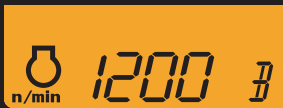


Esempio:

Impostazione A: aratura



Impostazione B: svolta



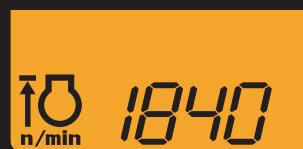
Sistema di controllo integrato

Una rete CAN integrata collega tutti i microprocessori (motore, cambio, impianto idraulico, comandi operativi) monitorando lo stato del trattore e le azioni dell'operatore per garantire un controllo ottimale e coordinato del trattore.



Manopola di comando limitatore di giri

Semplicemente girando una manopola, è possibile regolare facilmente i giri del motore in intervalli di 10 giri/minuto.



Work Cruise attivo:

Quando i giri del motore sono impostati e il Work Cruise è attivo, il computer regola automaticamente il motore per mantenere tali giri motore indipendentemente dal carico, garantendo una semina e una fertilizzazione precisa e uniforme per assicurare allo stesso tempo una resa del prodotto costante e un ridotto spreco di materiale agricolo*.

* Utilizzare con la modalità automatica per evitare riduzioni di giri quando si superano le capacità del motore.



Le tecnologie ad alta prestazione Kubota rendono facili le manovre su ogni terreno

PROGETTATO PER STABILITÀ E AGILITÀ

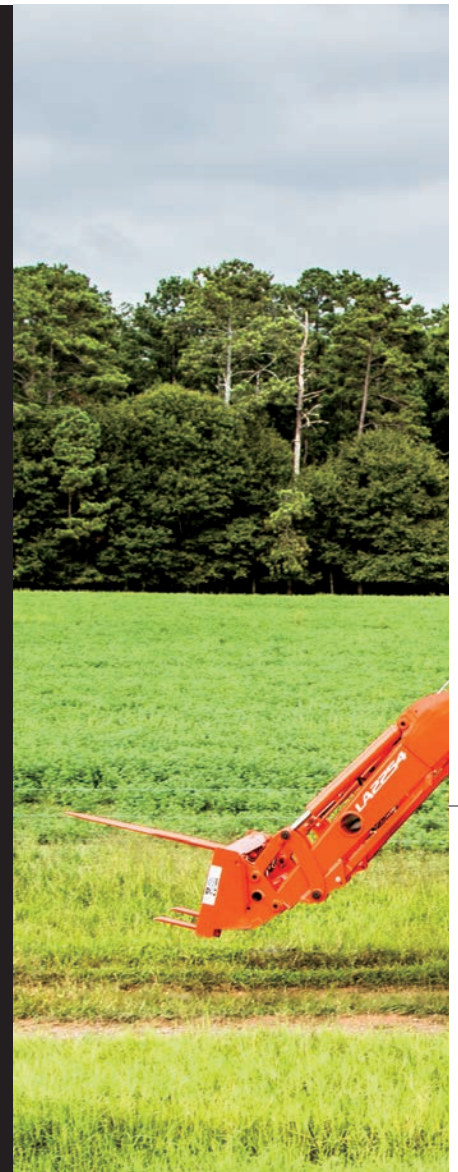
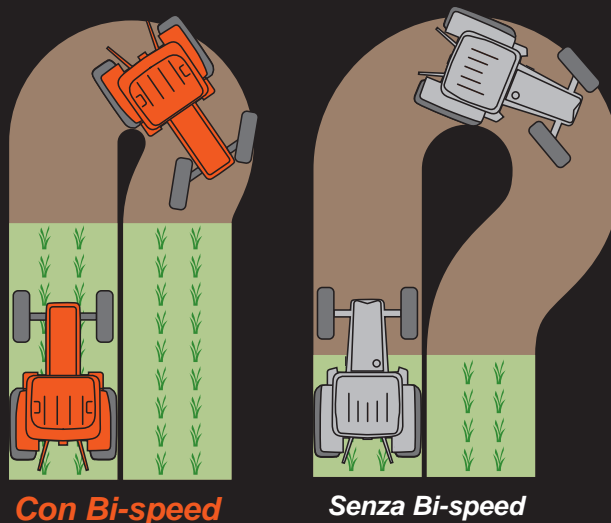
Grand X è stato progettato per avere una guidabilità e una trazione affidabili per affrontare qualsiasi lavoro. Il passo lungo del trattore garantisce una straordinaria stabilità sui percorsi rettilinei e potenza di traino, il Grand X assicura poi la manovrabilità e funzionalità agile tipica dei trattori più compatti.

Sterzata rapida Bi-speed

Il sistema di sterzata Bi-speed, standard, garantisce una veloce e agile manovrabilità necessaria per affrontare manovre in spazi ristretti come i filari coltivati senza danneggiare le capezzagne.

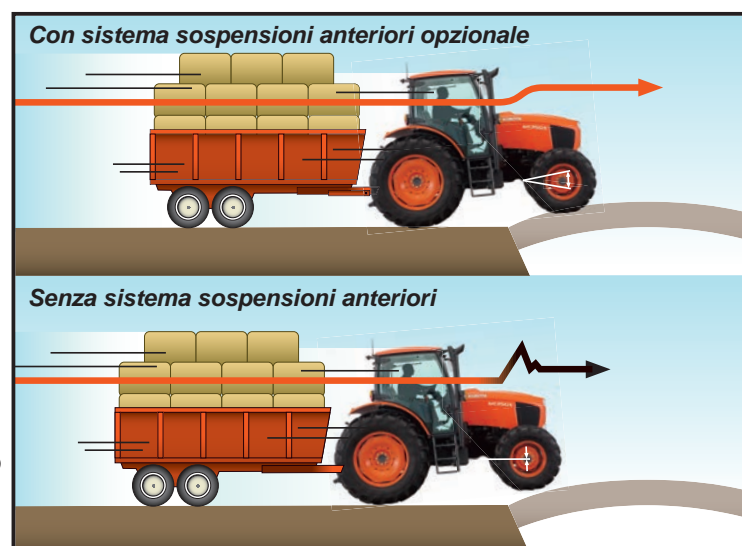
Assale anteriore con coppia conica a tenuta stagna

Un'altra esclusiva Kubota, la trazione anteriore a coppia conica, consente ai trattori di ottenere una svolta ridotta, grazie ad un elevato angolo di sterzata di 50°, consentendo una guida più semplice in svariate condizioni. Il design della coppia conica elimina i giunti cardanici aperti e tutti i componenti sono sigillati ermeticamente a bagno d'olio.



Ponte anteriore sospeso a 3 posizioni con modalità automatica (M128GX-II/M135GX-II)

La sospensione anteriore favorisce il comfort e un funzionamento preciso e costante. Funziona assieme all'ammortizzatore senza sbalzi per superare facilmente i terreni dissestati. La rigidità delle sospensioni può essere regolata manualmente o automaticamente in tre posizioni (rigida/normale/flessibile) o bloccata a seconda delle esigenze.



**ibota
reno.**

GRAND × AGILITÀ



Bloccaggi elettroidraulici del differenziale

Con questa funzione non si perderà più tempo bloccati nel fango. Sarà sufficiente attivare i bloccaggi elettroidraulici del differenziale sulle ruote anteriori e posteriori per riprendere trazione – per venire fuori e tornare al lavoro.



Elevata luce libera da terra

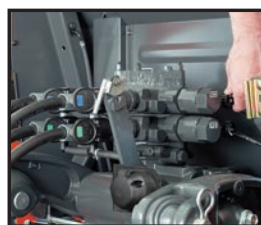
Una delle caratteristiche migliori della sua classe viene ottenuta grazie all'esclusiva struttura della coppia conica anteriore e dall'albero di trasmissione del ponte anteriore che passa attraverso la coppa olio motore per offrire un'ampia altezza da terra.

I lavori duri e impegnativi con scadenze serrate non sono un problema per questi trattori.

CARICATORE ANTERIORE POTENTE E CON DESIGN ESCLUSIVO

Il Caricatore anteriore originale Kubota, è stato progettato appositamente per essere completamente integrato con il design del Grand X, e offre una capacità di sollevamento notevolmente aumentata, perfetta per l'uso agricolo. Oltre ad avere un look più elegante, garantisce una migliore visibilità ed una visuale più chiara sui lati della benna e del caricatore per un funzionamento più fluido.

Impianto di autolivellamento idraulico originale Kubota (Optional)



Nuovo regolatore di flusso idraulico individuale

Nella nuova serie MGX-II, la regolazione del flusso idraulico nei distributori è di serie. Questa caratteristica consente di regolare il flusso idraulico singolarmente su ogni distributore. Grazie a questo, puoi ottenere la massima velocità di lavoro per completare la tua attività in modo eccellente, e potrai utilizzare gli accessori che richiedono due o più distributori idraulici impiegando simultaneamente anche il sollevatore posteriore.



Sollevatore posteriore con cilindri idraulici ad elevata portata

Per una movimentazione uniforme dell'attrezzo e una maggiore velocità di funzionamento del caricatore anteriore e dell'attrezzo posteriore, Grand X è dotato di pompe idrauliche ad ingranaggi. Un cilindro idraulico esterno migliora la capacità di sollevamento e facilita l'accesso per la manutenzione, mentre l'adozione di una valvola di scarico riduce al minimo la perdita di pressione idraulica per esercitare una maggior potenza durante il funzionamento della presa di forza quando l'attacco a tre punti non è utilizzato. Le capacità di sollevamento massime sono 6100 kg (M128GX-II/M135GX-II) e 5000 kg (M100GX-II/M110GX-II).



Attacco sollevatore ad aggancio rapido

Questa funzione fa risparmiare tempo, consentendo un rapido attacco e stacco degli attrezzi con un gancio di facile utilizzo.



Interruttore esterno a tre punti (DX e SX)

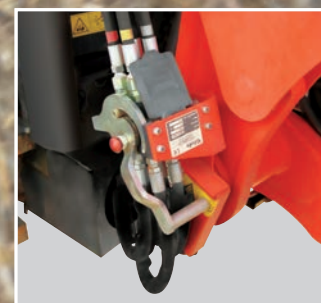
strette
i.

GRAND × FUNZIONAMENTO

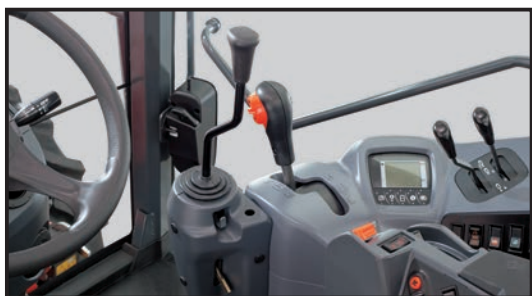


Nuovo tettuccio panoramico apribile

Il tettuccio apribile del Grand X consente una visuale più completa sopra la cabina facilitando il controllo della posizione del caricatore anteriore.



Attacco rapido con leva singola



Joystick caricatore anteriore

Posizionato nella console di comando per un utilizzo uniforme e senza sforzo e una migliore visibilità anteriore, il joystick per il caricatore anteriore ne semplifica notevolmente il funzionamento così da potersi concentrare sulle attività di lavoro. Il circuito parallelo rende possibile un funzionamento simultaneo dei bracci e della benna mentre il circuito rigenerativo di scarico benna consente uno scarico veloce per un funzionamento efficiente con tempi di ciclo rapidi.

(Il joystick in figura dispone del pulsante opzionale valvola terza funzione).



Sistema di assorbimento urti (KSR)

Il sistema KSR assorbe gli urti del caricatore e riduce l'affaticamento dell'operatore. Questa opzione è perfetta se l'attività comporta un gran numero di svolte strette o di sollevamenti e scarico di carichi pesanti. Attutisce efficacemente l'effetto "rimbalzo" che si crea durante la movimentazione delle balle cilindriche.



Nuova leva inversore idraulico

In posizione comoda dietro al volante, la leva dell'inversore idraulico elimina la necessità di premere la frizione nel passaggio da marcia avanti a retromarcia.

Caratteristiche tecniche

Modello	M100GX-II	M110GX-II	M128GX-II	M135GX-II
Motore	V3800-CR-TIE4		V6108-CR-TIE4	
N° di cilindri/aspirazione/livello di emissioni	4/Turbocompressore con intercooler/IIIB		4/Turbocompressore con intercooler/IIIB	
Velocità nominale	2600		2200	
Potenza netta motore/cilindrata totale	99 / 3769	108 / 3769	126 / 6124	133 / 6124
Capacità serbatoio combustibile	190			
Alternatore	80 A / 12 V 100 Ah, 800 CCA (EN)		80 A / 12 V 160 Ah, 950 CCA (EN)	
Cambio	MA24 / R24 (MA32 / R32 con super ridotte optional)			
N° marce (opzionale)	39,9 a massima velocità motore			
Massima velocità di avanzamento	39,9 a massima velocità motore		39,4 a massima velocità motore	
Cambio marce principale	Cambio Power Shift 8 velocità			
Cambio gamme	Inserimento a 3 velocità sincronizzato con pulsante frizione			
Inversore	Inversore elettroidraulico controllato da un microprocessore			
Frizione principale	Dischi multipli in bagno d'olio, a controllo elettroidraulico			
Tipo freni*1	Dischi a bagno d'olio, a controllo elettroidraulico, con innesto automatico assale anteriore (DT)			
Innesto DT	Elettroidraulico con Bi-speed			
Bloccaggio differenziale marcia avanti/retromarcia	Bloccaggio differenziale elettroidraulico			
Impianto idraulico	Capacità pompa (3P)*2			
Capacità pompa (3P)*2	76,3		82,5	
Attacco a tre punti	Estremità tirante inferiore ad attacco rapido, stabilizzatori telescopici			
Sistema di comando	Controllo misto sforzo e posizione (rilevamento tirante inferiore)			
Capacità di sollevamento all'estremità del sollevatore	5000		6100	
N° di distributori ausiliari	2 standard (terza, quarta opzionale)			
Dimensioni pneumatici standard	Ant./Post.	Ant.: 380/70R24, Post: 520/70R34		Ant.: 420/70R24, Post: 520/70R38
Dimensioni e peso	Lunghezza complessiva			
Lunghezza complessiva	mm	4245		4400
Altezza complessiva	mm	2830		2885
Larghezza complessiva min.-max.	mm	2275 – 2380		2220 – 2325
Passo	mm	2435		2690 / 2680
Ampiezza battistrada	Anteriore (standard) mm	1565, 1675		1720, 1765
	Posteriore (standard) mm	1755, 1850, 1860		1605, 1660, 1755, 1810
Raggio di sterzata (senza freni)*3	m	4,0		4,1
Peso del trattore	kg	3990		4560 / 4780

Caratteristiche caricatore anteriore

Modello caricatore	LA1954		LA2254	
Modello trattore	M100GX-II / M110GX-II		M128GX-II / M135GX-II	
	Altezza	Potenza	Altezza	Potenza
Massima altezza di sollevamento al perno di incernieramento	mm	3700	4099	3764
Capacità di sollevamento all'altezza massima del perno di incernieramento	kg	1895	2137	2212
Angolo di ribaltamento massimo	gradi	52	50	60
Angolo ritorno benna	gradi	40		
Tempo di sollevamento	secondi	3,8	4,5	
Tempo di abbassamento	secondi	3,3	3,9	
Tempo di ribaltamento benna	secondi	2,1	2,4	
Tempo di ritorno benna	secondi	2,5	3,0	

*1 Il ponte anteriore viene inserito automaticamente per la frenatura quando i pedali dei freni vengono premuti assieme, a prescindere che sia attiva la trazione DT o 2RM.

*2 Valutazione del fabbricante

*3 Normale/ svolta Bi-speed, DT attiva.

Il produttore si riserva il diritto di modificare le predette caratteristiche senza preavviso.

Questa brochure ha solo scopo descrittivo. Alcuni degli oggetti raffigurati in questa brochure sono opzionali, e non sono montati di serie.

Contattare il concessionario Kubota locale per le informazioni sul prodotto, sulla garanzia e sulla sicurezza.

Per motivi di sicurezza personale Kubota consiglia vivamente di usare le cinture di sicurezza per tutti gli utilizzi.

©2015 Kubota Corporation

Kubota

KUBOTA EUROPE S.A.S.

Filiale italiana

Via Grandi 29 20068 Peschiera Borromeo (MI) Italia

Tel.: +39 02 516.503.77 Fax: +39 02 547.113.3

<http://www.kubota.it>

Cat.No.5427-18-IT Printed in Japan.D.REX.15-FEB.