

Chariots  
à mât

**MC 40/50 T**  
POWERSHIFT

## Les spécialistes de la manutention sur parc

- Capacité 4000 kg et 5000 kg
- Hauteur de levée de 3 m à 6 m
- 2 roues motrices
- Motorisation Turbo Euro III



 **MANITOU**

# MC 40/50 T : les spécialistes de la manutention sur parc...

*Avec les chariots MC 4 et 5 tonnes de la gamme MANITOU vous pouvez manipuler des charges lourdes, longues ou volumineuses sur des parcs extérieurs, glissants ou accidentés.*

## • Rapidité et souplesse de travail

Le temps de cycle est optimisé grâce à la nouvelle boîte Powershift avec sélecteur de vitesse électronique EGS.

Le passage des rapports est progressif et effectué sous couple pour une grande rapidité d'exécution. La souplesse de conduite est assurée par le système EGS destiné à réguler automatiquement le régime moteur selon le rapport sélectionné.

Pour la manutention sur parc, l'opérateur dispose d'une pédale d'approche lente et d'un blocage de différentiel à commande électro-hydraulique.

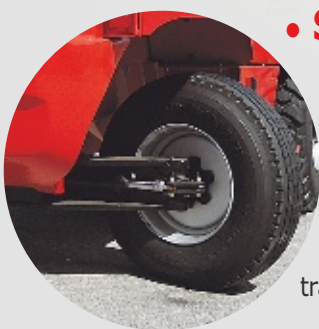


## • Stabilité garantie

L'opérateur peut prendre une charge sur un terrain instable et franchir des obstacles (rails, pentes raides, nids de poule...) en toute sécurité car il bénéficie : d'une importante garde au sol, de roues à grand diamètre à l'avant et d'une excellente motricité.

Les MC 40/50 T sont équipés d'un essieu directeur à vérin intégré offrant un angle de braquage exceptionnel permettant de se faufiler dans les allées de stockage.

D'autre part, les MC sont remarquables pour les travaux de reprise de vrac grâce à un effort de traction exceptionnel.





## • Environnement de travail sécurisant

Toutes les conditions de sécurité sont réunies pour offrir un cadre de travail agréable à l'opérateur.

L'accès au poste de conduite est sécurisé par un marchepied intermédiaire largement dimensionné et antidérapant de chaque côté.

L'opérateur peut rouler portes ouvertes par beau temps grâce au système de verrouillage extérieur. La cabine est suspendue pour isoler l'opérateur des vibrations et du bruit.

Le niveau sonore à l'environnement est réduit pour un meilleur confort.



## ● Confort et ergonomie du poste de conduite



L'opérateur évolue dans un poste de conduite spacieux et confortable.

Il dispose d'une cabine fermée avec chauffage et vitres teintées d'origine. L'équipement intérieur contribue au confort de conduite grâce à : un siège en tissu agréable, une colonne de direction réglable en inclinaison, un tableau de bord fonctionnel et des leviers de commande à proximité du siège.






Par ailleurs, la visibilité sur fourches et à travers le mât est optimisée grâce à la gamme de mât à visibilité totale dont les profils sont largement espacés et offrent un champ de vision maximum vers l'avant



## Mâts MC 40/MC 50 T Powershift

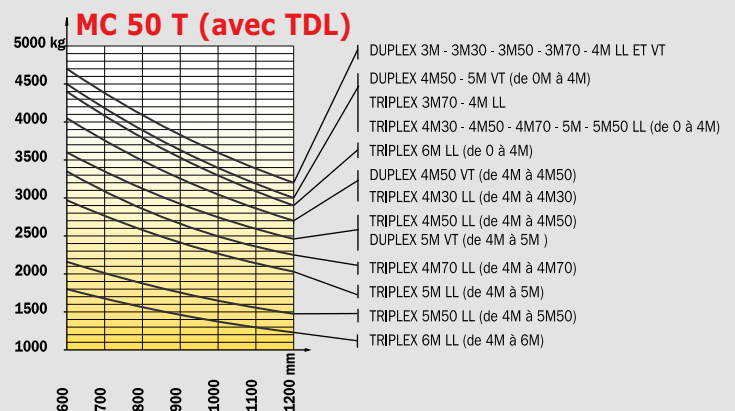
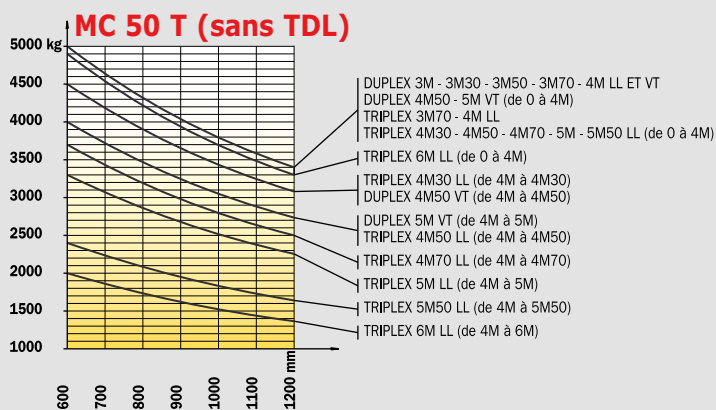
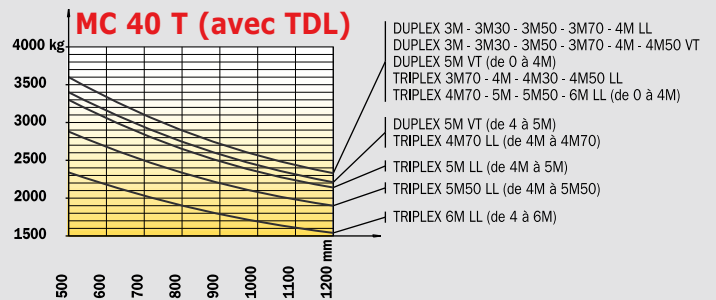
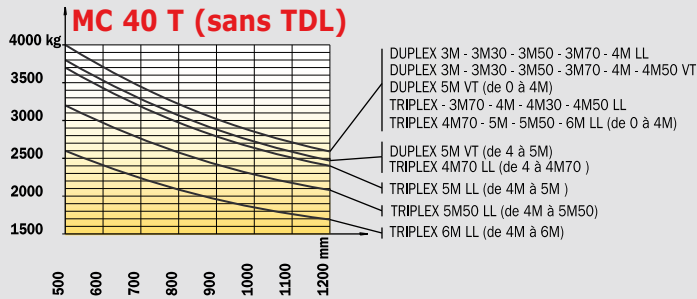
MATS		TYPE DE CHARIOT	LEVÉE TOTALE SUR FOURCHES (mm)	HORS TOUT MAT REPLIÉ (mm)	LEVÉE LIBRE (mm)	HORS TOUT MAT DÉPLOYÉ (mm)	HAUTEUR A CAPACITÉ MAXI (mm)		CAPACITÉ A HAUTEUR MAXI (kg)		INCLINAISON DU MAT AV/AR
							Avec TDL	Sans TDL	Avec TDL	Sans TDL	
DUPLEX VISIBILITÉ TOTALE	3.00 m	MC 40 T Powershift	3050	2505	-	4050	3000	3600	4000	15°/15°	
		MC 50 T Powershift	3060				3000	4700	5000		
	3.30 m	MC 40 T Powershift	3350	2655	-	4350	3300	3600	4000	15°/15°	
		MC 50 T Powershift	3360				3300	4700	5000		
	3.50 m	MC 40 T Powershift	3550	2755	-	4550	3500	3600	4000	15°/15°	
		MC 50 T Powershift	3560				3500	4700	5000		
	3.70 m	MC 40 T Powershift	3750	2855	-	4750	3700	3600	4000	15°/15°	
MC 50 T Powershift		3760	3700				4700	5000			
4.00 m	MC 40 T Powershift	4050	3005	-	5050	4000	3600	4000	15°/15°		
	MC 50 T Powershift	4060				4000	4700	5000			
4.50 m	MC 40 T Powershift	4550	3250	-	5550	4500	3600	4000	15°/15°		
	MC 50 T Powershift	4560				4000	4050	4500			
5.00 m	MC 40 T Powershift	5050	3505	-	6050	4000	3400	3800	15°/15°		
	MC 50 T Powershift	5060				4000	3600	4000			
DUPLEX LEVÉE LIBRE	3.00 m	MC 40 T Powershift	3050	2530	1518	4062	3000	3600	4000	15°/15°	
		MC 50 T Powershift	3060		1528		3000	4700	5000		
	3.30 m	MC 40 T Powershift	3350	2680	1668	4362	3300	3600	4000	15°/15°	
		MC 50 T Powershift	3360		1678		3300	4700	5000		
	3.50 m	MC 40 T Powershift	3550	2780	1768	4562	3500	3600	4000	15°/15°	
MC 50 T Powershift		3560	1778		3500		4700	5000			
3.70 m	MC 40 T Powershift	3750	2880	1868	4762	3700	3600	4000	15°/15°		
	MC 50 T Powershift	3760		1878		3700	4700	5000			
4.00 m	MC 40 T Powershift	4050	3030	2018	5062	4000	3600	4000	15°/15°		
	MC 50 T Powershift	4060		2028		4000	4700	5000			
TRIPLEX LEVÉE LIBRE	3.70 m	MC 40 T Powershift	3750	2255	1255	4750	3700	3600	4000	15°/15°	
		MC 50 T Powershift	3760		1265		3700	4500	5000		
	4.00 m	MC 40 T Powershift	4050	2355	1355	5050	4000	3600	4000	15°/15°	
		MC 50 T Powershift	4060		1365		4000	4500	5000		
	4.50 m	MC 40 T Powershift	4550	2530	1530	5550	4000	3600	4000	15°/15°	
		MC 50 T Powershift	4560		1540		4000	3600	4000		
	4.70 m	MC 40 T Powershift	4750	2590	1590	5750	4000	3400	3800	15°/15°	
MC 50 T Powershift		4760	1600		4000		3350	3700			
5.00 m	MC 40 T Powershift	5050	2705	1705	6050	4000	3300	3700	10°/15°		
	MC 50 T Powershift	5060		1715		4000	2950	3300			
5.50 m	MC 40 T Powershift	5550	2855	1855	6550	4000	2880	3200	10°/15°		
	MC 50 T Powershift	5560		1865		4000	2150	2400			
6.00 m	MC 40 T Powershift	6050	3030	2030	7050	4000	2350	2600	10°/15°		
	MC 50 T Powershift	6060		2040		4000	1800	2000			

## Pneumatiques MC 40/MC 50 T Powershift

Monte standard		Monte option		
Avant	Arrière	Avant	Arrière	Arrière
Pneus mixtes	Pneus industriels	Pneus mixtes	Pneus industriels	Pneus industriels
18-19,5 18 PR A224	10 R 17.5 134/132 M G291	18 R 19.5 XF Tubeless (445/65R 19.5)	10 R 17.5 LSR Tubeless 134/132 L	10 R 17.5 LDR Tubeless 134/132 L
Largeur pneu (mm)				
460	250	450	290	262
Largeur hors tout aux pneus (mm)				
2060	1890	2050	1800	1902
				

# Abaques MC 40/MC 50 T Powershift

(suivant norme EN 1726 - 1 Annexe H)



## Equipements

### EQUIPEMENTS DE SÉRIE

- Tablier 1760 mm
- Cabine complète avec portes latérales :
  - Pare-brise et vitre arrière teintés
  - Essuie glace avant et arrière
  - Lave-glace avant
  - Siège Tissu
  - Ceinture de sécurité
  - Chauffage
- Blocage de différentiel (2 roues motrices)
- Eclairage route
- Amortisseur de charges
- Détection présence conducteur
- Refroidisseur huile (pont avant)

### AUTRES ÉQUIPEMENTS EN OPTION

#### Mât et accessoires :

- Grand choix de fourches
- Différentes tailles de tabliers
- Dossierets de charge
- Prises hydrauliques pour accessoires
- Coupleurs rapides

- Tabliers à déplacement latéral
- Double tablier
- Tablier inclinable à verrouillage mécanique
- Positionneurs de fourches
- Benne de reprise, de terrassement ou à béton

#### Confort cabine et conduite :

- Climatisation
- Siège plus confortable (pneumatique)
- Baie coulissante sur porte
- Essuie glace de toit
- Pare-soleil sur hublot de toit et pare-brise
- Porte document
- Auto radio (tuner ou CD-MP3)
- Colonne de direction inclinable

#### Sécurité :

- Gyrophare
- Adaptation rétroviseurs intérieur et extérieurs
- Phares de travail (avant ou arrière)
- Avertisseur sonore marche arrière
- Valve d'équilibrage sur vérins d'inclinaison
- Augmentation de l'inclinaison du mât

- Gonflage mousse
- Arrêt coup de poing
- Coupe batterie
- Systèmes anti-vol

#### Environnement et milieu difficile :

- Blocage de différentiel (2 roues motrices)
- Large choix de pneumatiques (polyvalent, tout terrain, ...)
- Extensions d'ailes
- Préfiltre cyclonique ou auto nettoyant
- Rehausse préfiltre
- Butée anti usure de fourches

#### Pays grand froid :

- Réchauffeur gazole
- Batterie grand froid

#### Affaires spéciales (quelques exemples) :

- Accessoires spécifiques
- Pare-étincelles
- Arrêt temporisation moteur
- Protège conducteur

...

## MC 40/50 T Powershift Euro III



### Capacité de levage

MC 40 T Powershift .....4000 kg  
à 500 mm du talon des fourches  
MC 50 T Powershift .....5000 kg  
à 600 mm du talon des fourches



### Hauteur de levage .....3,70 m

Vitesse à vide/en charge (en m/s)

Levée

MC 40 T Powershift .....0,5/0,5

MC 50 T Powershift .....0,4/0,4

Descente

MC 40 T Powershift .....0,4/0,5

MC 50 T Powershift .....0,4/0,5



### Pneumatiques

Avant .....18-19,5 18 PR A224

Arrière .....10 R 17,5 G 291



### Fourches (mm)

Longueur .....1200

Largeur x épaisseur

MC 40 T Powershift .....150x50

MC 50 T Powershift .....150x60



### Freins hydrauliques multidisques à bain d'huile



### Moteur PERKINS EURO III

(Tier 3/Stage III A)

Type .....1104 D 44 T

Cylindrée .....4 cyl. - 4400 cm<sup>3</sup>

Régime nominal .....2200 tr/mn

Puissance (ISO/TR 14396) .....70 kW (95 cv)

Couple maxi .....392 Nm à 1400 tr/mn

Injection directe

Refroidissement par eau

Franchissement de pentes à vide/en charge

MC 40 T .....43%/65%

MC 50 T .....28%/59%

Niveau sonore au poste de conduite .....76 dB

(suivant EN 12053)



### Transmission .....Powershift

Inverseur de marche .....électro-hydraulique

4 vitesses avant et 3 arrière

Vitesse de déplacement maxi .....24 km/h

Blocage de différentiel à commande électro-hydraulique



### Hydraulique

Pompe principale à engrenages

Pression/débit .....210 bar/85 l./mn

Diviseur de débit prioritaire pour la direction

Pression/débit .....145 bar/85 l./mn



### Capacités

Système de refroidissement .....14,5 l

Huile moteur .....8,5 l

Huile hydraulique .....80 l

Huile transmission .....12,5 l

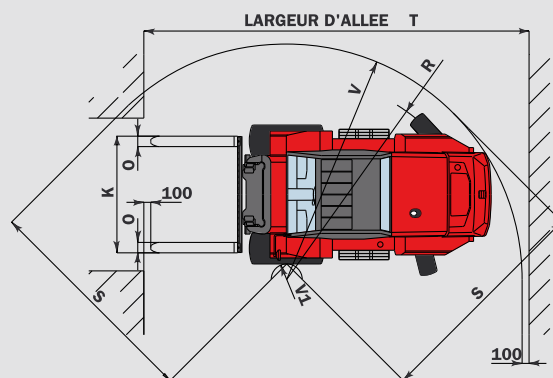
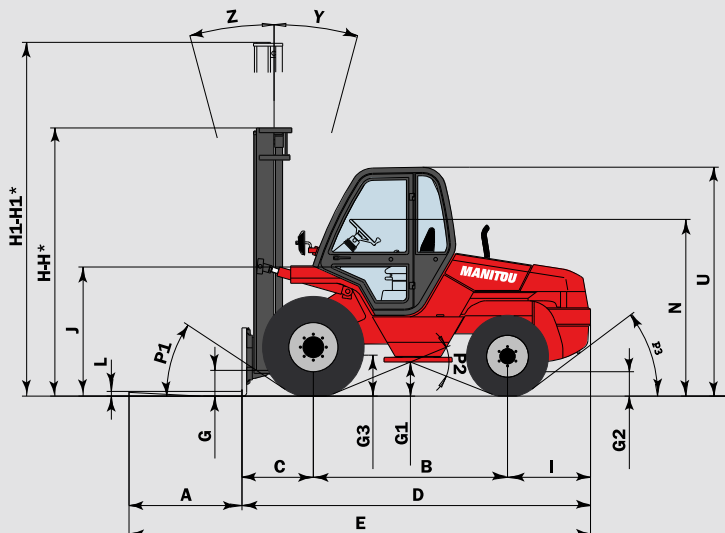
Carburant .....85 l



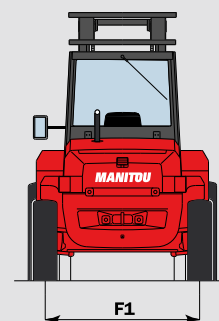
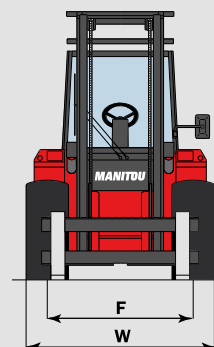
### Poids (avec fourches)

MC 40 T Powershift .....7555 kg

MC 50 T Powershift .....7825 kg

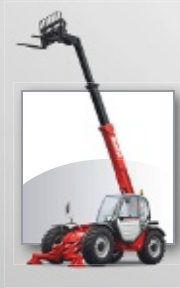


	MC 40 T Powershift	MC 50 T Powershift
A	1200	1200
B	2063	2063
C	762	772
D	3745	3755
E	4945	4955
F	1600	1600
F1	1640	1640
G	265	265
G1	365	365
G2	290	290
G3	360	360
H	2855	2855
H1	4750	4750
H*	2455	2455
H1*	5350	5350
I	920	920
J	1380	1380
K	1670	1670
L	50	60
N	1840 à 1900	
O	150	150
P1	33.5°	33.5°
P2	44°	44°
P3	37°	37°
R	2970	2970
S	3255	3255
T	5560	5570
U	2420	2420
V	3395	3395
V1	200	200
W	2060	2060
Y	15°	15°
Z	15°	15°



# Manitou, leader mondial de la manutention tout terrain

Manitou, inventeur du chariot élévateur tout terrain, propose aujourd'hui avec ses différentes gammes de produits des solutions adaptées aux besoins de chaque utilisateur :



**MANISCOPIC**  
Chariots à  
déport  
de charge



**MANITOU**  
Chariots à mât  
tout terrain et  
semi-industriels



**MANIACCESS**  
Nacelles  
élévatrices  
de personnes



**MANITRANSIT**  
Chariots  
embarqués



**MANIHOE**  
Chargeuse  
pelleteuse  
à bras  
télescopique



**MANILEC**  
Transpalettes  
et gerbeurs

## Un réseau de spécialistes à votre service !

Avec un réseau de 600 points de distribution dans plus de 120 pays, Manitou dispose d'un service de qualité s'appuyant sur la compétence de plusieurs milliers de techniciens formés aux produits Manitou et à votre écoute pour vous apporter entière satisfaction.



Les spécifications portées n'engagent pas le constructeur et peuvent être modifiées sans préavis.  
Les équipements présentés dans cette brochure peuvent être de série, en option, ou non disponibles suivant les versions.  
Pour plus de détails, contactez votre concessionnaire MANITOU.