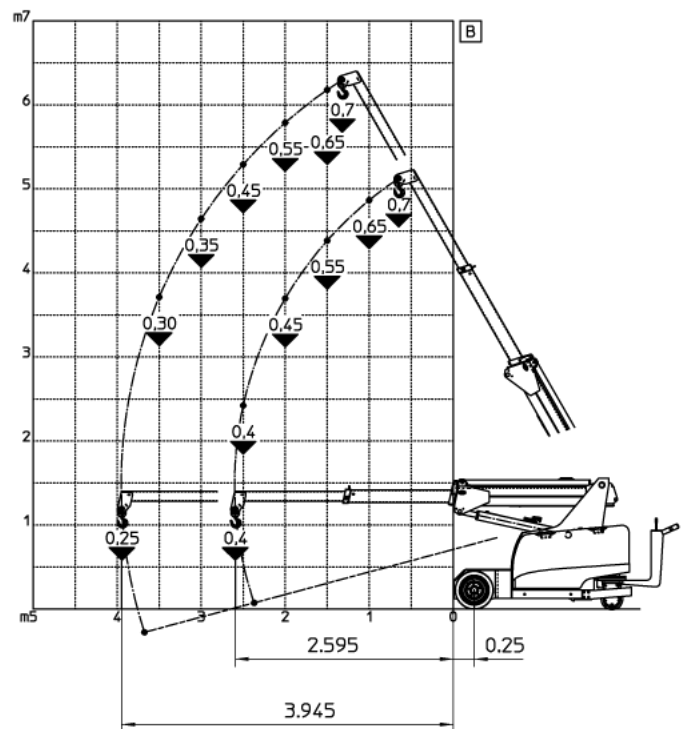
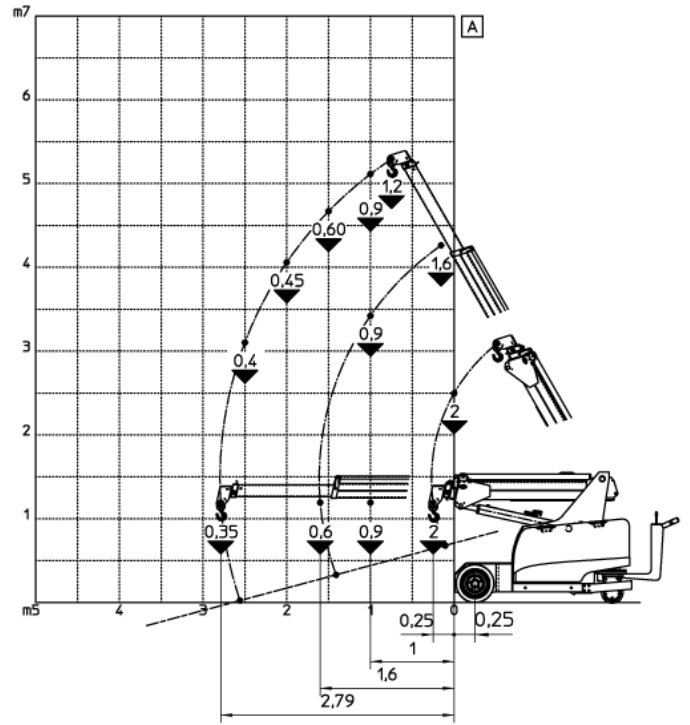




Made in Italy

MC 20

MAX. TRAGFÄHIGKEIT 2 t



Kran-Klassifizierung nach UNI ISO 4301-1 - A3
Referenzen

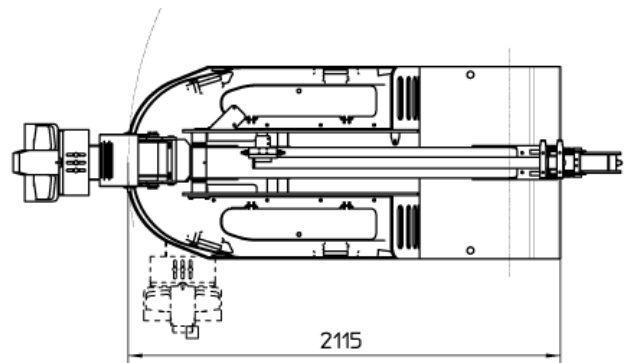
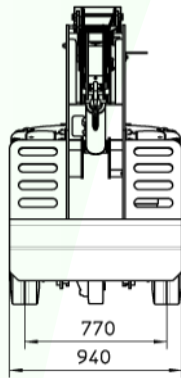
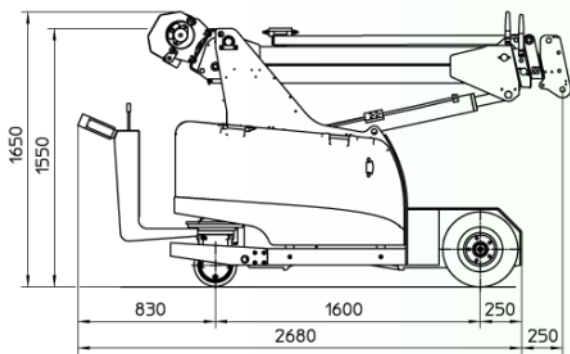
2006/42 CE – 2004/108 CE I.S.P.E.S.L. DIN 15018 (1,3) – 15019 (1) Class H2 B3
ANSI B30.5 – 2007 und nachfolgende Änderungen



UNI EN ISO 9001:2008

MC 20

MAX. TRAGFÄHIGKEIT 2 t



Wenderadius:	1.900 mm
Auslegerwinkel:	-15° bis 60°
Rahmen:	Konstruiert und gebaut von JMG Das Gehäuse ist stabil gegenüber Torsion auf Grund des verwendeten, hochfesten Stahls.
Antrieb:	elektrisch, batteriebetrieben
Mast:	Hydraulisch
Getriebe:	Hinterachsantrieb
Ausleger:	Gefertigt aus Formteilen und verschweißten Qualitätsstahlplatten. Hydraulisches Grund- und teleskopierbares Mastelement, sowie zwei manuelle Verlängerungen
Motor:	Elektromotor 2,6 kW – 24 V
Batterie:	24 V – 420 Ah mit Ladestandanzeige
Bereifung:	- Vorne: superelastisch 18 x 7 x 8 " - Hinten: Polyurethane 255/80
Bremsen:	automatisch auf das Hinterrad wirkend
Lenkung:	über die Hinterachse mit max. Lenkeinschlag von ± 90°
Kranhydraulik:	2,5 kW 24 V DC-Motor
Hydraulikanlage:	- Angetrieben durch Zahnradpumpe - Hydraulikbedienung über Verteilerhebel - Filter und Sicherheitsventile - Maximaler Betriebsdruck 220 bar
Sicherheitseinrichtungen:	elektronische Lastbegrenzung
Standardausrüstung:	Arbeitscheinwerfer, Warnlicht, Feuerlöscher, Sicherheitsabschalter, Konformitätserklärung/CE-Kennzeichnung, Bedienerhandbuch, Wartungsplan, Ersatzteilliste, Standartladegerät (extern)

Optionen

- Hydraulische Winde mit maximaler Tragfähigkeit von 2.000 kg
- Hydraulische High-Speed Winde mit maximaler Tragfähigkeit von 2.000 kg
- "Non-marking" Reifen- automatisches Füllsystem für Batterien
- Standardladegerät (intern)
- Vollhydraulischer Ausleger (Grundelement + zwei teleskopierbare Mastelemente + manuelle Verlängerung)
- Funkfernbedienung nur für Auslegerbewegung
- Kabelfernbedienung nur für Auslegerbedienung
- Arbeitskorb 100 kg (ein Mann) – nur erhältlich mit Funk- oder Kabelfernbedienung
- Lackierung nach Kundenwunsch

JMG CRANES S.R.L.

Via Buttafuoco, 14 - 29121 PIACENZA
Tel. +39 0523 613646 - E-mail sales@jmgcranes.it
www.jmgcranes.it

