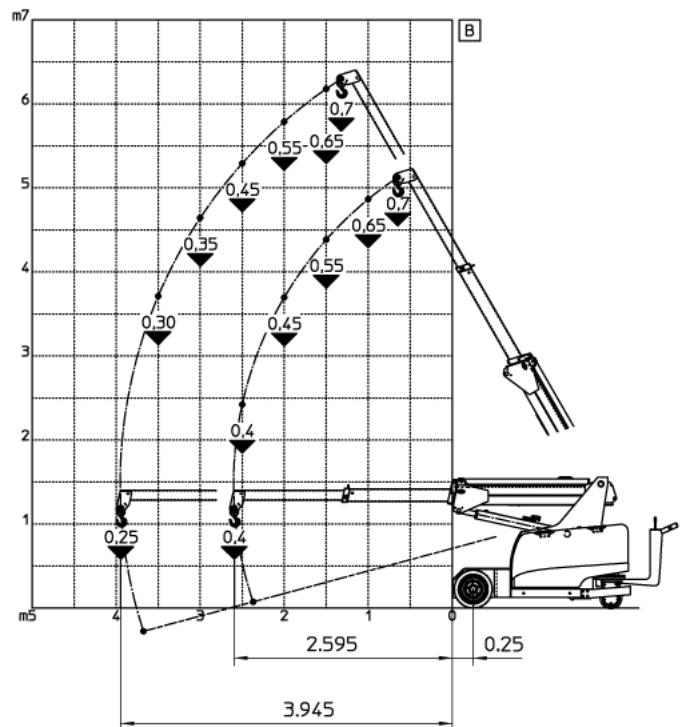
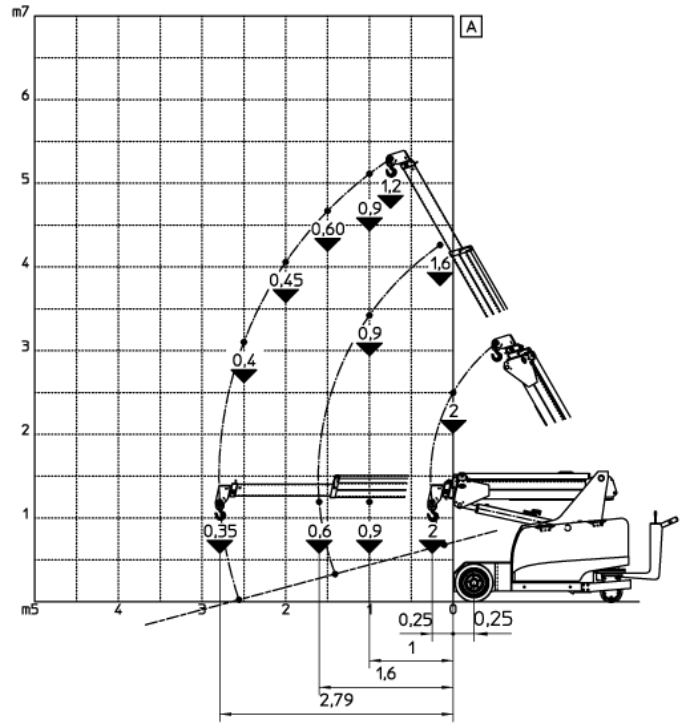




Made in Italy

MC 20

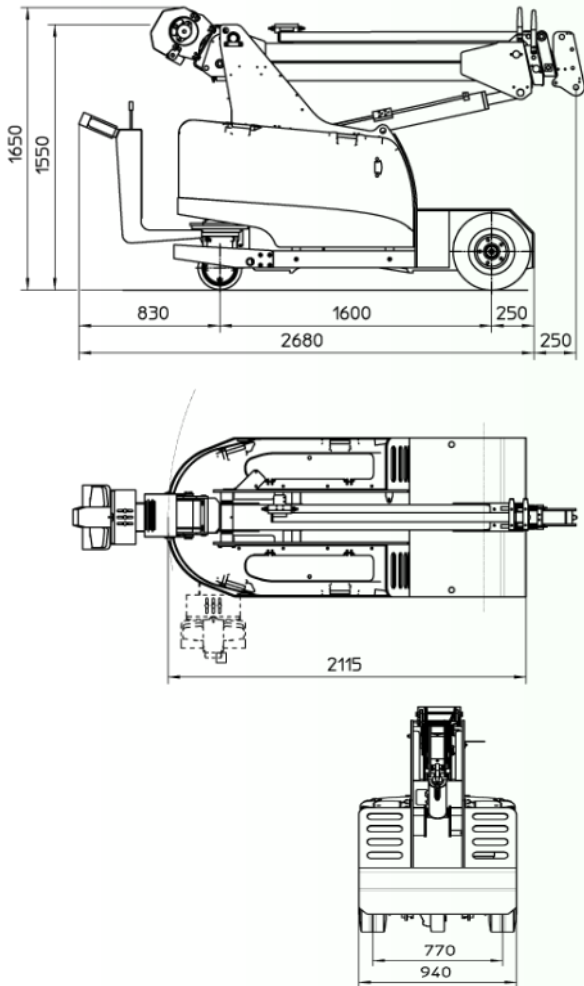
Maksymalny udźwig 2 t



UNI EN ISO 9001:2008

MC 20

Maksymalny udźwig 2 t



MODEL	MC 20
KLASYFIKACJA ŻURAWIA ZGODNIE Z NORMĄ UNI ISO 4301-1	A3
NORMY	2006/42 CE - 2004/108 CE I.S.P.E.S.L. DIN 15018 (1,3) - 15019 (1) klasa H2 B3 ANSI B30.5 - 2007 wraz z kolejnymi zmianami
NAPĘD	Elektryczny
WYSIĘGNIK	Hydrauliczny
RODZAJ ZASILANIA	Akumulator elektryczny
MAKSYMALNY UDŹWIG (kg)	2000
MASA CAŁKOWITA (kg)	1950
KĄT NACHYLENIA WYSIĘGNIKA - - W GÓRĘ (°)	60
KĄT NACHYLENIA WYSIĘGNIKA - - W DÓŁ (°)	-15

- RAMA:** Zaprojektowana i wytworzona przez JMG, odporna na skręcanie konstrukcja wykonana ze stali o dużej wytrzymałości.
- WYSIĘGNIK:** Wykonany z wysokiej jakości formowanych i zespawanych arkuszy blachy stalowej. Zbudowany z jednostki podstawowej, hydraulicznego systemu teleskopowego oraz dwóch manualnych przedłużeń.
- SILNIK:** silnik elektryczny 2,6 kW 24 V AC
- AKUMULATOR:** 24 V 420 Ah ze wskaźnikiem ładowania.
- PRZENIESIENIE NAPĘDU:** Tylna oś – poprzez reduktor.
- KOŁA:** Przód: 2 superelastyczne koła 18x7x8”, tył: 1 poliuretanowe koło 255/80.
- HAMULCE:** Automatyczne tylnych kół.
- STEROWANIE:** Sterowane koło tylne. Maksymalny kąt skrętu ± 90°.
- POMPA ELEKTRYCZNA:** silnik 2,5 kW 24 V DC
- UKŁAD HYDRAULICZNY:** Zasilany z wyciszonej pompy przekładniowej. Siłowniki sterowane poprzez dźwignię aparatu rozdzielczego. Filtr oraz zawór bezpieczeństwa. Maksymalne ciśnienie robocze 22 MPa.
- URZĄDZENIA ZABEZPIEZAJĄCE:** Elektroniczny wskaźnik i ogranicznik obciążenia.

WYPOSAŻENIE OPCJONALNE (za dodatkową opłatą)

wciągarka hydrauliczna - wciągarka o dużej prędkości - wysięgnik bocianowy - opony nierysujące (jasne)
wysięgnik hydrauliczny z przedłużeniem manualnym - kosz roboczy - hydrauliczny wciągnik łańcuchowy
sterowanie z kasy - sterowanie radiowe - układ hamowania przednich kół

Producent:



JMG CRANES S.R.L.

Via Buttafuoco, 14 - 29121 PIACENZA
Tel. +39 0523 613646

E-mail sales@jmgcranes.it - www.jmgcranes.it

Sprzedawcy:



Zakład Usługowo-Handlowy ELWIKO Stanisław Dropik

71-034 Szczecin, ul. Wrocławska 38

Tel. +48 91 810 10 20 - Fax +48 91 810 10 22

E-mail jmg@elwiko.pl - www.jmgcranes.pl - www.elwiko.pl