

Chariots  
à mât

# MH 20/25 - 4 T

Buggie

**K** SERIES

- Capacité 2000 kg et 2500 kg
- Hauteur hors tout : moins de 2 mètres
- Moteur Turbo Kubota 4 cylindres : 60 cv/44 kW
- Transmission hydrostatique

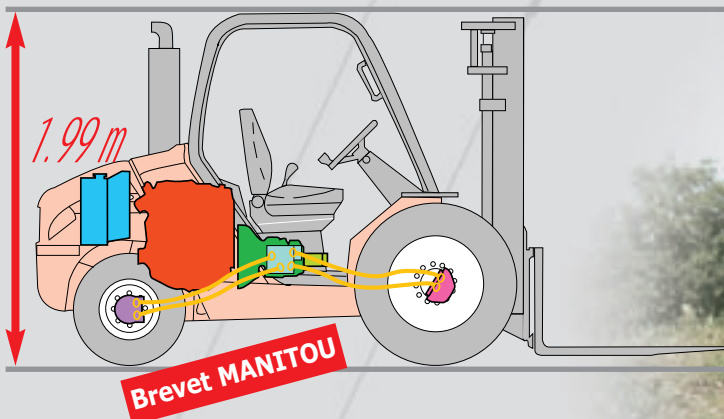


# MH 20/MH 25 - 4 T Buggie, les

Déjà novateur avec son concept exclusif MSI, chariot semi-industriel extrêmement stable et polyvalent, Manitou vous propose les MH 20/25 - 4 T Buggie **K SERIES** compacts et 4 roues motrices permanentes.

## • La compacité des MH vous permet de travailler dans les espaces restreints

La cinématique particulière du MH, avec son moteur positionné à l'arrière, a permis de concevoir un chariot exceptionnellement compact (moins de 2 mètres de haut) pour une capacité de 2 tonnes et 2.5 tonnes. Les MH sont équipés du moteur Kubota V2403 Turbo - 4 cylindres - 60 cv/44 kW.



Les 4 moteurs de roues confèrent aux MH une bonne motricité pour des applications sur terrains en pente ou non stabilisés. **Les MH sont de véritables chariots compacts tout chemin performants.**

## • La maniabilité des MH vous offre une extraordinaire souplesse de travail

L'essieu directeur monobloc à vérin intégré offre un angle de braquage exceptionnel pour manoeuvrer dans les endroits exigus.



Idéal pour les zones de stockage ou les chantiers étroits.



# chariots compacts 4 roues motrices

## • L'ergonomie du poste de conduite vous facilite la vie.

En version standard protège conducteur basculant avec pare-brise avant et vitre arrière ; les MH peuvent être équipés d'une cabine fermée en option (hauteur hors-tout cabine : 2,10 m).

Le poste de conduite est accessible de chaque côté sans marchepied, facilitant ainsi les nombreuses montées/descentes quotidiennes. Un levier en croix commande les mouvements du mât, un second levier permet l'utilisation d'accessoires hydrauliques tels que Tablier à Déplacement Latéral, pince etc...

**Un tableau de bord fonctionnel regroupe plusieurs commandes dont :**

① - Le blocage de différentiel permet la division du débit entre les roues avant et arrière.



② - Le relevage électro-hydraulique de la cabine facilite l'accès aux organes mécaniques pour effectuer la maintenance.



## • La stabilité des MH vous apporte une totale sécurité

L'inclinaison arrière du mât (12°) associée au centre de gravité très bas du chariot assurent une bonne stabilité avec charge.

De plus, les MH peuvent être équipés d'un godet.









# Mâts MH 20/25 - 4T Buggie (EN 1726 - 1 annexe H)

## Application Tout Terrain

MATS		TYPE DE CHARIOT	LEVÉE TOTALE SUR FOURCHES (mm)	HORS TOUT MAT REPLIÉ (mm)	LEVÉE LIBRE (mm)	HORS TOUT MAT DÉPLOYÉ (mm)	HAUTEUR A CAPACITÉ MAXI (mm)		CAPACITÉ A HAUTEUR MAXI (kg)		INCLINAISON DU MAT AV/AR
							Avec TDL	Sans TDL	Avec TDL	Sans TDL	
<b>DUPLEX VISIBILITE TOTALE</b>	<b>2,70 m</b>	MH 20 - 4T MH 25 - 4T	2730	1995	130	3531	3000 3000	3000 3000	2000 2400	2000 2500	10/12°
	<b>3,00 m</b>	MH 20 - 4T MH 25 - 4T	3030	2145	130	3831	3000 3000	3000 3000	2000 2400	2000 2500	10/12°
	<b>3,30 m</b>	MH 20 - 4T MH 25 - 4T	3330	2295	130	4131	3300 3300	3300 3300	2000 2400	2000 2500	10/12°
	<b>3,50 m</b>	MH 20 - 4T MH 25 - 4T	3530	2395	130	4331	3300 3300	3300 3300	1800 1800	1800 1900	10/12°
	<b>3,70 m</b>	MH 20 - 4T MH 25 - 4T	3730	2555	130	4531	3300 3300	3300 3300	1600 1800	1600 1900	10/12°
	<b>4,00 m</b>	MH 20 - 4T MH 25 - 4T	4030	2745	130	4831	3300 3300	3300 3300	1500 1350	1500 1550	10/12°
	<b>4,50 m</b>	MH 20 - 4T MH 25 - 4T	4530	2995	130	5331	3300 3300	3300 3300	1100 1000	1100 1100	10/12°
<b>TRIPLEX</b> <small>sans levée libre</small>	<b>3,30 m</b>	MH 20 - 4T MH 25 - 4T	3340	1840	-	4070	3300 3300	3300 3300	2000 2400	2000 2500	10/12°
<b>TRIPLEX LEVEE LIBRE</b>	<b>3,70 m</b>	MH 20 - 4T MH 25 - 4T	3740	1945	1216	4469	3300 3300	3300 3300	1600 1800	1600 1900	10/12°
	<b>4,00 m</b>	MH 20 - 4T MH 25 - 4T	4040	2045	1316	4769	3300 3300	3300 3300	1500 1350	1500 1550	10/12°
	<b>4,30 m</b>	MH 20 - 4T MH 25 - 4T	4340	2145	1416	5069	3300 3300	3300 3300	1200 1100	1200 1250	10/12°
	<b>4,70 m</b>	MH 20 - 4T MH 25 - 4T	4740	2295	1566	5469	3300 3300	3300 3300	1000 900	1000 1000	10/12°
<b>DUPLEX LEVEE LIBRE</b>	<b>3,00 m</b>	MH 20 - 4T MH 25 - 4T	3040	2145	1388	3797	3000 3000	3000 3000	2000 2400	2000 2500	10/12°
	<b>3,30 m</b>	MH 20 - 4T MH 25 - 4T	3340	2295	1538	4097	3300 3300	3300 3300	2000 2400	2000 2500	10/12°
	<b>3,50 m</b>	MH 20 - 4T MH 25 - 4T	3540	2395	1638	4297	3300 3300	3300 3300	1800 1800	1800 1900	10/12°
	<b>3,70 m</b>	MH 20 - 4T MH 25 - 4T	3740	2555	1798	4497	3300 3300	3300 3300	1600 1800	1600 1900	10/12°
	<b>4,00 m</b>	MH 20 - 4T MH 25 - 4T	4040	2745	1988	4797	3300 3300	3300 3300	1500 1350	1500 1550	10/12°
	<b>4,50 m</b>	MH 20 - 4T MH 25 - 4T	4540	2995	2238	5297	3300 3300	3300 3300	1100 1000	1100 1100	10/12°

\* Ne tient pas compte de la cabine

## Pneumatiques MH 20/25 - 4 T Buggie

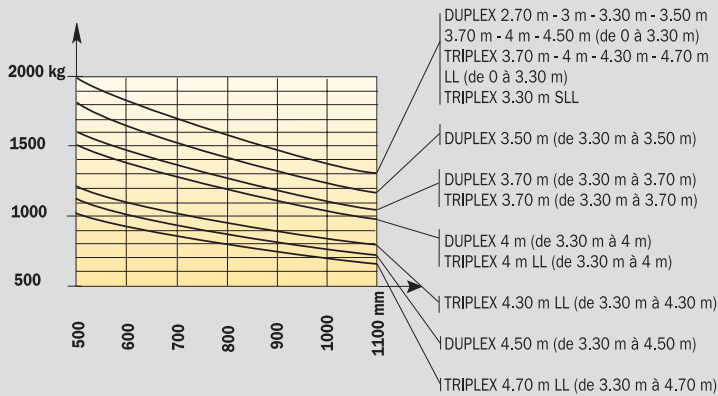
	Versions		Enveloppe	Largeur pneu (mm)	Largeur hors tout machine (mm)	Profil
<b>Monte standard</b>	Agraire	AV	280/80 R20 XMCL	290	1450	
	Mixte	AR	27.10 - 12 14PR IC 30	275	1439	
<b>Montes option</b>	Mixte	AV	10.5 R 20 MPT 80 14PR 134 G	266	1440	
	Mixte large	AV	10.5 R 20 MPT 80 14PR 134 G	266	1522	
		AV	15.5/55 R 18 SP PG7 14 PR	374	1540	
	Mixte extra large	AV	15.5/55 R 18 SP PG7 14 PR	374	1650	



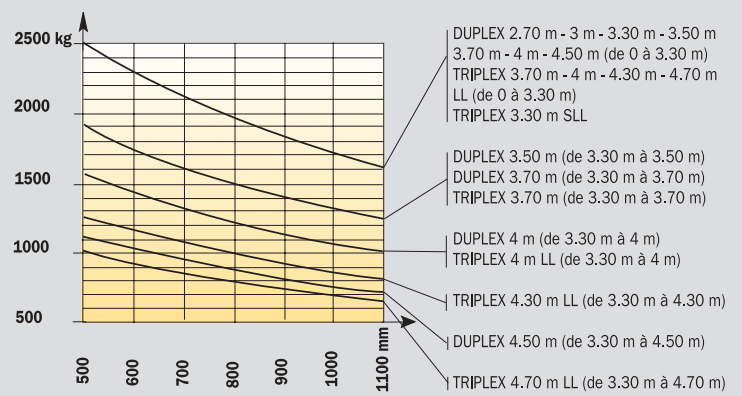
# Abaques MH 20/25 - 4T Buggie

suivant EN 1726 - 1 annexe H (norme chariots tout terrain)

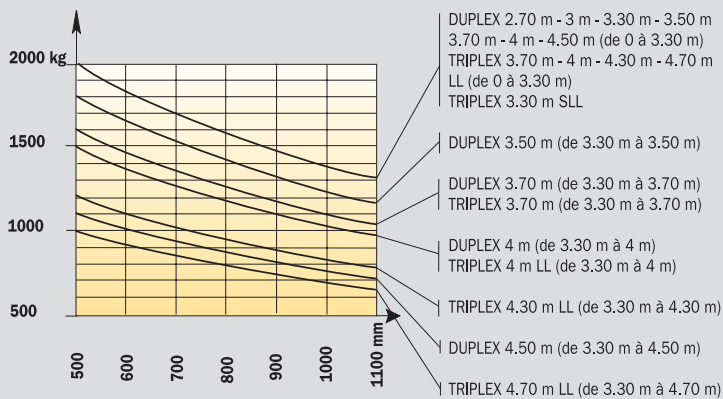
## MH 20 - 4T Buggie (sans TDL)



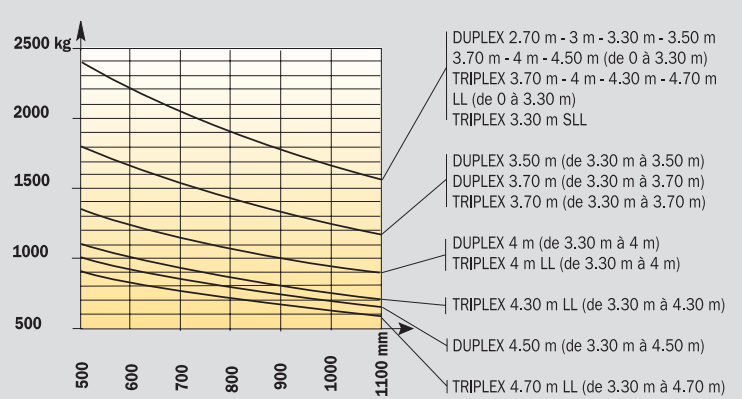
## MH 25 - 4T Buggie (sans TDL)



## MH 20 - 4T Buggie (avec TDL)

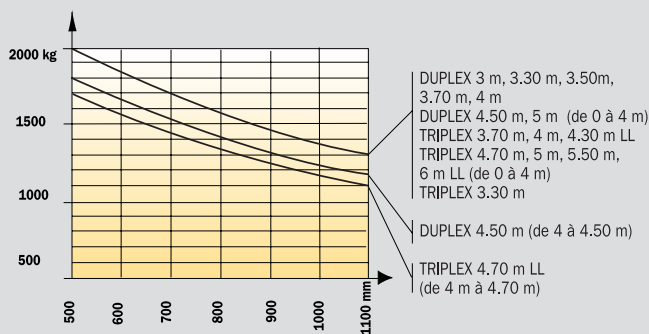


## MH 25 - 4T Buggie (avec TDL)

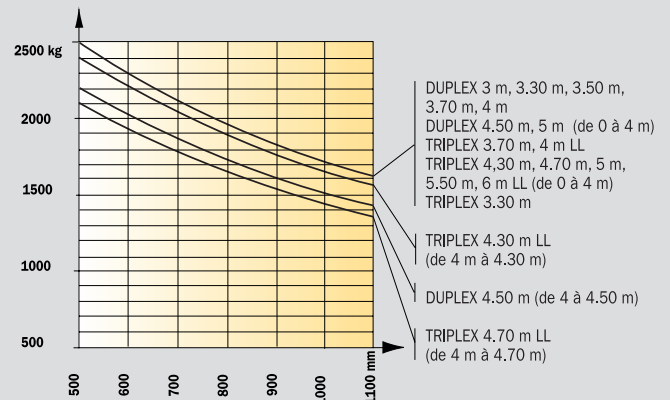


suivant EN 1726 - 1 ISO 1074 (norme chariots industriels)

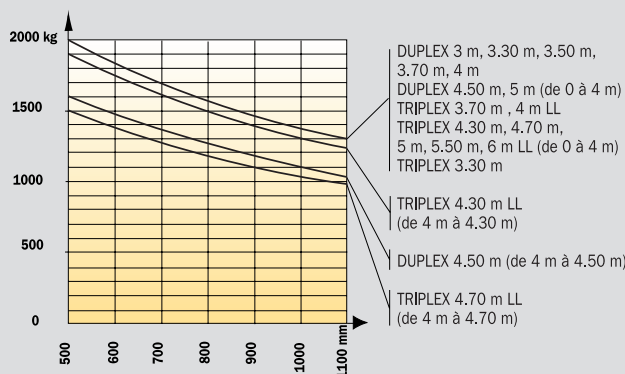
## MH 20 - 4T Buggie (sans TDL)



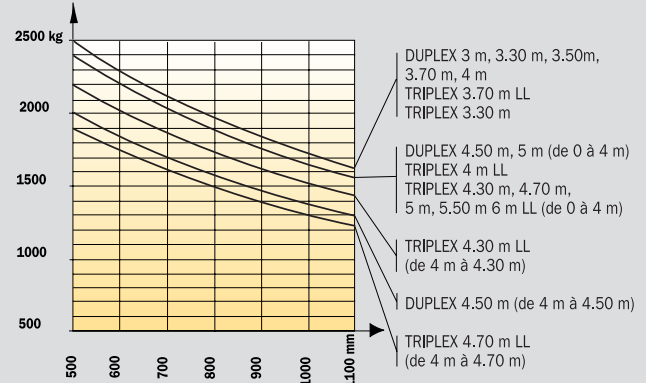
## MH 25 - 4T Buggie (sans TDL)



## MH 20 - 4T Buggie (avec TDL)



## MH 25 - 4T Buggie (avec TDL)



# Equipements

## EQUIPEMENTS DE SÉRIE

- Tablier 1260 mm (FEM IIA ou III A)
- Protège conducteur :
  - Pare-brise et vitre arrière teintés
  - Essuie glace avant et arrière
  - Lave-glace avant
  - Siège ski
  - Ceinture de sécurité
- Poste de commande basculant par commande électro-hydraulique
- Coupe batterie
- Coupure inching hydraulique
- Détection présence conducteur

## AUTRES ÉQUIPEMENTS EN OPTION

### Mât et accessoires:

- Grand choix de fourches
- Différentes tailles de tabliers
- Dossierets de charge
- Prises hydrauliques pour accessoires
- Coupleurs rapides
- Tabliers à déplacement latéral
- Tabliers inclinables à verrouillage mécanique ou hydraulique
- Bennes agricoles
- Bennes de reprise ou de terrassement

### Confort cabine et conduite :

- Protège conducteur nu
- Cabine complète avec portes latérales :
  - Pare-brise et vitre arrière teintés
  - Essuie glace avant et arrière
  - Lave-glace avant
  - Siège tissu
  - Ceinture de sécurité
  - Rétroviseur intérieur
  - Chauffage
- Sièges plus confortables (tissu ou pneumatique)
- Baie coulissante sur porte droite
- Porte document
- Auto radio ou support
- Commandes inversées

### Sécurité :

- Gyrophare
- Adaptation éclairage route
- Adaptation rétroviseurs intérieur et extérieurs
- Phares de travail (avant ou arrière)
- Feu de recul
- Avertisseur sonore marche arrière
- Valve d'équilibrage sur vérins d'inclinaison

- Amortisseur de charges
- Gonflage mousse
- Arrêt coup de poing
- Bouchon anti-vol gazole
- liquide anti-crevaision

### Environnement et milieu difficile :

- Large choix de pneumatiques (industriel, polyvalent, tout terrain, pleins souples, ...)
- Préfiltre cyclonique ou auto nettoyant
- Rehausse préfiltre

### Pays grand froid :

- Réchauffeur gazole
- Chauffage supplémentaire

### Affaires spéciales (quelques exemples) :

- Accessoires spécifiques
- Systèmes anti-vol
- Limiteur de vitesse
- Echappement catalytique
- Pare-étincelles

...



# MH 20 - 4 T Buggie K Series MH 25 - 4 T Buggie K Series



## Capacité de levage

à 500 mm du talon des fourches

MH 20 - 4 T Buggie .....2000 kg

MH 25 - 4 T Buggie .....2500 kg



**Hauteur de levage** en standard .....3,30 m



## Pneumatiques

Avant .....280/80 R20 XMCL

Arrière .....27.10 - 12 IC 30 14 PR



## Fourches (mm)

Longueur .....1100

Largeur x épaisseur .....100 x 40

Écartement maxi à l'extérieur des fourches .....1260



## Freins hydrauliques par manque de pression



## Moteur Kubota

Type .....V2403-M-T- E38

Cylindrée .....4 cyl. 2434 cm<sup>3</sup>

Puissance (ISO 3046) .....60 cv/44 kW

Couple maxi : .....165 Nm à 1600 tr/mn

Injection .....indirecte

Refroidissement .....par eau

Franchissement de pente à vide :

MH 20 .....52%

MH 25 .....48%

Franchissement de pente en charge :

MH 20 .....57%

MH 25 .....50%



## Transmission .....HYDROSTATIQUE REXROTH

Roues motrices .....4

Inverseur de marche .....électro - hydraulique

Moteurs hydrauliques de roues avant .....Rexroth

Moteurs hydrauliques de roues arrière .....Poclairn

Vitesse avant/arrière .....1/1

Vitesse de déplacement maxi .....14 km/h

Blocage de différentiel :

par division du débit hydraulique sur les 4 roues



## Hydraulique

Pompe de direction .....125 bars/77 l/mn



## Réservoirs

Système de refroidissement .....10 l.

Huile moteur .....9,5 l.

Circuit transmission hydrostatique .....95 l.

Carburant .....73,5 l.



## Poids à vide (avec fourches) :

MH 20 - 4 T .....4050 kg

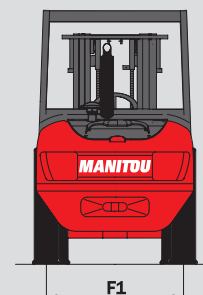
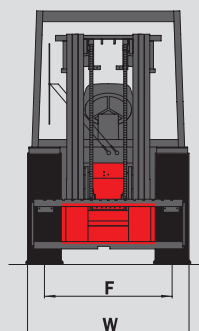
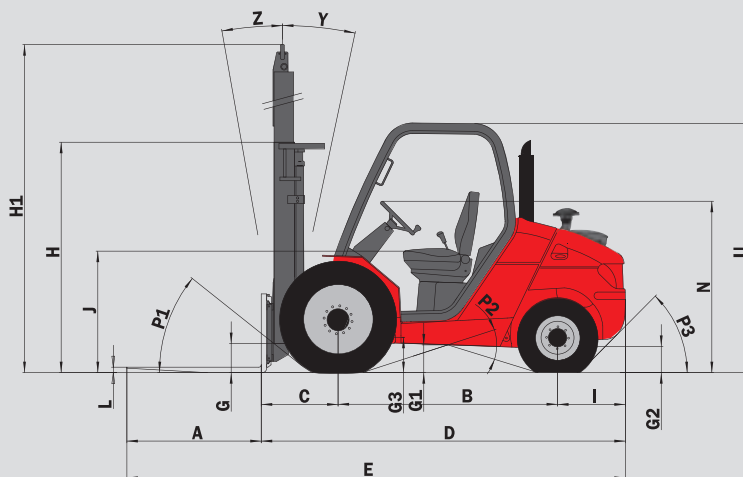
MH 25 - 4 T .....4350 kg

**Largeur** hors tout .....1,45 m

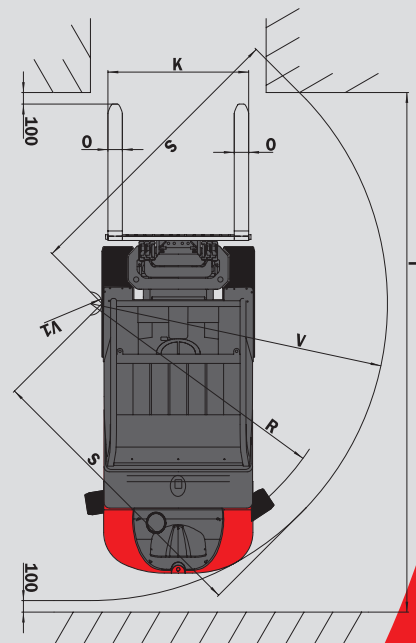
**Hauteur** hors tout (mât replié) .....1,99 m

**Longueur** hors tout .....4,04 m

**Garde au sol** au centre d'empattement .....260 mm



	MH 20-4T	MH 25-4 T
A	1100	1100
B	1800	1800
C	625	625
D	2945	2945
E	4045	4045
F	1160	1160
F1	1164	1164
G	265	265
G*	235	235
G1	260	260
G1*	260	260
G2	215	215
G2*	230	230
G3	270	270
H	1835	1835
H*	1945	1945
H1	4070	4070
H1*	4469	4469
I	520	520
J	1025	1025
K	1260	1260
L	40	40
N	1450	1450
O	100	100
P1	49.5°	49.5°
P2	40.5°	40.5°
P3	44°	44°
R	3045	3045
S	2500	2500
T	5090	5090
U	1990	1990
V	3265	3265
V1	1080	1080
W	1450	1450
Y	12°	12°
Z	10°	10°



Les spécifications portées n'engagent pas le constructeur et peuvent être modifiées sans préavis.  
Les Manitou présentés dans cette brochure peuvent comporter des équipements optionnels.

en mm  
G\* - G1\* - G2\* : en charge  
H - H1 - R : standard  
H\* - H1\* : option



MANITOU BF

B.P. 249 - 44158 Ancenis Cedex France - Tél. : 33 (0) 2 40 09 10 11

Fax commercial france : 02 40 09 10 96 / Export : 33 2 40 09 10 97

www.manitou.com

700122FR-C - 06/08

