

## Carrello compatto a 4 ruote motrici

- Capacità di sollevamento: 2000 e 2500 kg
- Altezza alla protezione conducente: 1,99 m
- Motore Kubota Turbo: 60 cv - 44 kw
- Trasmissione idrostatica



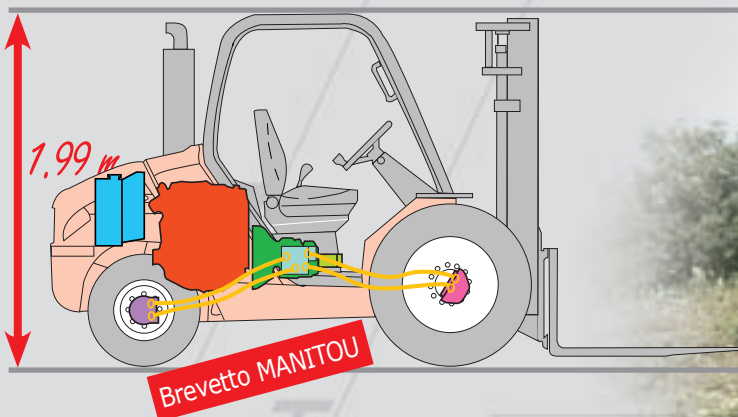
# MH 20/MH 25 - 4 T Buggie,

Dopo il successo derivante dall'introduzione sul mercato del suo carrello elevatore semi-industriale MSI estremamente stabile e polivalente e dal concetto esclusivo, MANITOU presenta la gamma MH 20 / MH 25 - 4 T Buggie **K/SERIES**, carrelli particolarmente compatti e con 4 ruote motrici a trazione permanenti.

- **La compattezza della gamma MH permette di lavorare anche negli spazi più ridotti**

Il motore posizionato nella parte posteriore, consente di avere un carrello dalle **dimensioni estremamente compatte** (meno di 2 metri di altezza) e con posto di guida molto basso da terra a cui si accede direttamente, senza gradino intermedio, sia da una parte che dall'altra contribuendo a migliorare la produttività dell'operatore.

Gli MH sono equipaggiati con motore Kubota V2403 Turbo - 4 cilindri - 60 cv/44 kw.



Le **4 ruote motrici** consentono al carrello MH una grande capacità di trazione per la movimentazione anche sui terreni accidentati.

- **Grande manovrabilità in tutte le situazioni**

Il carrello MH, grazie ad un raggio di sterzata eccezionale, (assale monoblocco con cilindro integrato) consente raggi di sterzata estremamente ridotti.



Ideale per le movimentazioni in spazi ristretti o nei cantieri dove le aree di manovra sono ridotte al minimo.



# i carrelli compatti a 4 ruote motrici

## • L'ergonomia del posto di guida

Nella versione standard il carrello MH è dotato di **cabina sollevabile elettro-idraulicamente con vetri anteriore e posteriore con tergicristalli e protezione superiore**. A richiesta può essere equipaggiato con cabina chiusa (altezza = 2,10 m).

Al posto di guida si accede direttamente, senza gradini intermedi, e questo affatica meno l'operatore che ha la possibilità inoltre di salire e scendere da tutte e due le parti del carrello.

A fianco del sedile, **una singola leva a doppia funzione, comanda il sollevamento/discesa e il brandeggio (10°/12°)**.

Il carrello, dispone di **acceleratore automatico e indipendente sulla leva di sollevamento** per velocizzare i tempi di movimentazione.

Una seconda leva idraulica permette di azionare un accessorio idraulico come lo spostamento laterale o un attrezzatura opzionale.

**Un pannello di controllo molto intuitivo raggruppa molteplici funzioni tra cui:**

① - Il bloccaggio del differenziale permette la ripartizione di trazione sulle ruote anteriori e posteriori



② - Il sollevamento elettro-idraulico del posto guida (standard), consente un facile accesso al motore per le operazioni di manutenzione riducendo i tempi di intervento.



## • La grande stabilità dei carrelli MH assicura una totale sicurezza

L'**inclinazione all'indietro (12°)** del montante e il **centro di gravità del carrello molto basso**, assicurano una notevole stabilità a carico.

Sui carrelli MH è possibile montare una pala per la movimentazione di materiali.









# Montanti MH 20/25 - 4 T Buggie - (EN 1726 - 1 appendice H)

## Utilizzo in fuoristrada

MONTANTI	TIPO CARRELLO	ELEVAZIONE TOTALE SULLE FORCHE (mm)	INGOMBRO CON MONTANTE CHIUSO (mm)*	ALZATA LIBERA (mm)	INGOMBRO ALLA MAX ELEVAZIONE (mm)	ELEVAZIONE A MAX CAPACITÀ (mm)		CAPACITÀ A MAX ELEVAZIONE (kg)		ANGOLO DI BRANDEGGIO	
						Con spost. laterale	Senza spost. laterale	Con spost. laterale	Senza spost. laterale		
DUPLEX VISIBILITÀ TOTALE (DVT)	2,70 m	MH 20 - 4T MH 25 - 4T	2730	1995	130	3531	3000 3000	3000 3000	2000 2400	2000 2500	10/12°
	3,00 m	MH 20 - 4T MH 25 - 4T	3030	2145	130	3831	3000 3000	3000 3000	2000 2400	2000 2500	10/12°
	3,30 m	MH 20 - 4T MH 25 - 4T	3330	2295	130	4131	3300 3300	3300 3300	2000 2400	2000 2500	10/12°
	3,50 m	MH 20 - 4T MH 25 - 4T	3530	2395	130	4331	3300 3300	3300 3300	1800 1800	1800 1900	10/12°
	3,70 m	MH 20 - 4T MH 25 - 4T	3730	2555	130	4531	3300 3300	3300 3300	1600 1800	1600 1900	10/12°
	4,00 m	MH 20 - 4T MH 25 - 4T	4030	2745	130	4831	3300 3300	3300 3300	1500 1350	1500 1550	10/12°
	4,50 m	MH 20 - 4T MH 25 - 4T	4530	2995	130	5331	3300 3300	3300 3300	1100 1000	1100 1100	10/12°
TRIPLEX VISIBILITÀ TOTALE (TVT)	3,30 m	MH 20 - 4T MH 25 - 4T	3340	1840	-	4070	3300 3300	3300 3300	2000 2400	2000 2500	10/12°
TRIPLEX ALZATA LIBERA (TAL)	3,70 m	MH 20 - 4T MH 25 - 4T	3740	1945	1216	4469	3300 3300	3300 3300	1600 1800	1600 1900	10/12°
	4,00 m	MH 20 - 4T MH 25 - 4T	4040	2045	1316	4769	3300 3300	3300 3300	1500 1350	1500 1550	10/12°
	4,30 m	MH 20 - 4T MH 25 - 4T	4340	2145	1416	5069	3300 3300	3300 3300	1200 1100	1200 1250	10/12°
	4,70 m	MH 20 - 4T MH 25 - 4T	4740	2295	1566	5469	3300 3300	3300 3300	1000 900	1000 1000	10/12°
DUPLEX ALZATA LIBERA (DAL)	3,00 m	MH 20 - 4T MH 25 - 4T	3040	2145	1388	3797	3000 3000	3000 3000	2000 2400	2000 2500	10/12°
	3,30 m	MH 20 - 4T MH 25 - 4T	3340	2295	1538	4097	3300 3300	3300 3300	2000 2400	2000 2500	10/12°
	3,50 m	MH 20 - 4T MH 25 - 4T	3540	2395	1638	4297	3300 3300	3300 3300	1800 1800	1800 1900	10/12°
	3,70 m	MH 20 - 4T MH 25 - 4T	3740	2555	1798	4497	3300 3300	3300 3300	1600 1800	1600 1900	10/12°
	4,00 m	MH 20 - 4T MH 25 - 4T	4040	2745	1988	4797	3300 3300	3300 3300	1500 1350	1500 1550	10/12°
	4,50 m	MH 20 - 4T MH 25 - 4T	4540	2995	2238	5297	3300 3300	3300 3300	1100 1000	1100 1100	10/12°

\* Non tiene conto dell'altezza della cabina.

## Gommature MH 20/25 - 4 T Buggie

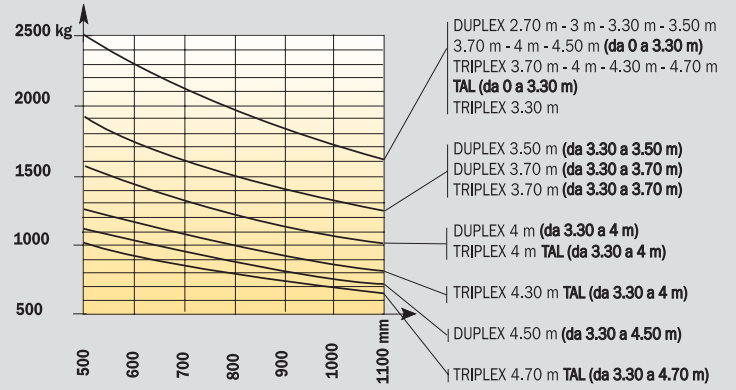
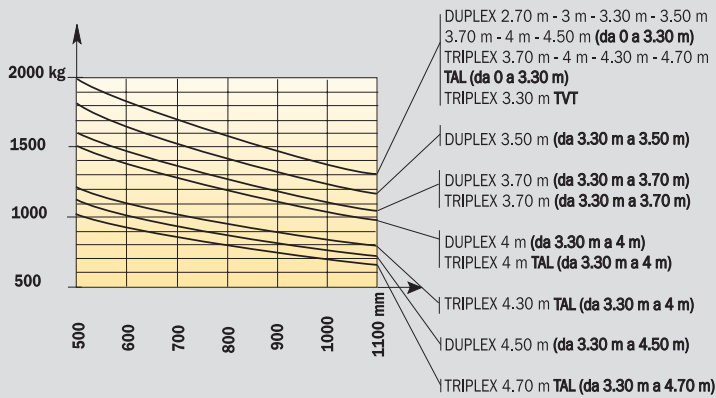
	Versione		Tipo	Larghezza pneumatici (mm)	Larghezza esterna ruote (mm)	Profilo
Standard	Agricoltura	Ant.	280/80 R20 XMCL	290	1450	
	Mista	Post.	27.10 - 12 14PR IC 30	275	1439	
Opzioni	Mista	Ant.	10.5 R 20 MPT 80 14PR 134 G	266	1440	
	Mista larga	Ant.	10.5 R 20 MPT 80 14PR 134 G	266	1522	
		Ant.	15.5/55 R 18 SP PG7 14 PR	374	1540	
	Mista extra larga	Ant.	15.5/55 R 18 SP PG7 14 PR	374	1650	



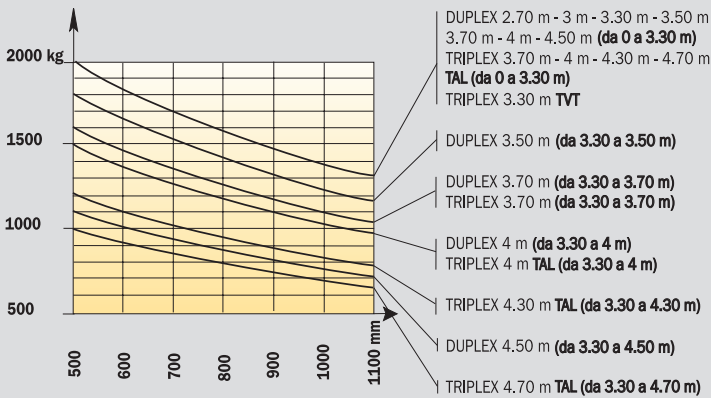
# MH 20/25 – 4 T Buggie Diagrammi di portata

## Ai sensi EN 1726 – 1 appendice H (standard per carrelli fuoristrada)

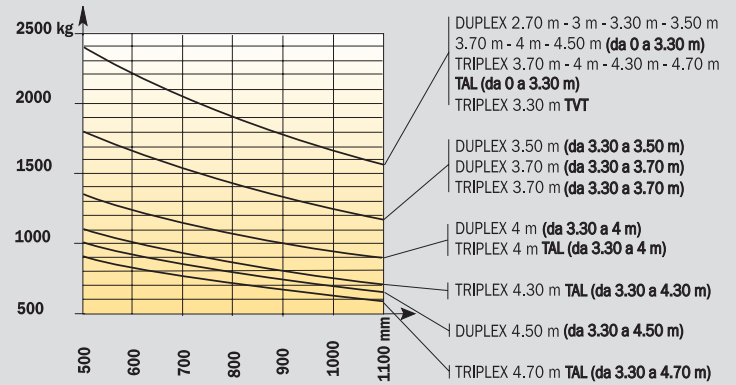
### MH 20 – 4 T Buggie (senza spostamento laterale) MH 25 – 4 T Buggie (senza spostamento laterale)



### MH 20 – 4 T Buggie (con spostamento laterale)

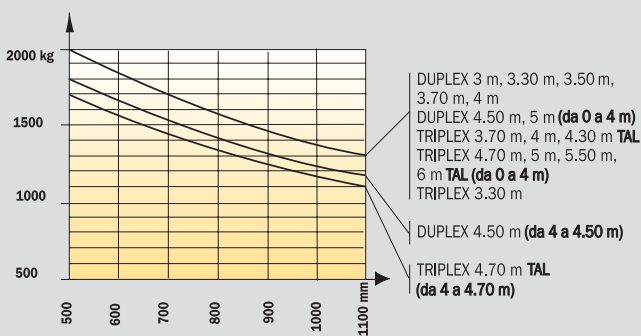


### MH 25 – 4 T Buggie (con spostamento laterale)

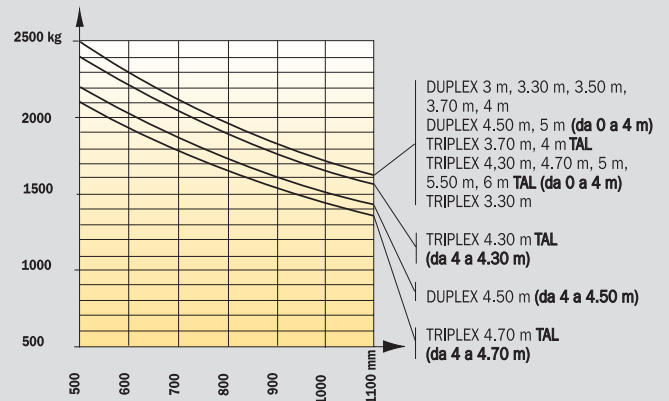


## Ai sensi EN 1726 – 1 ISO 1074 (standard per carrelli industriali)

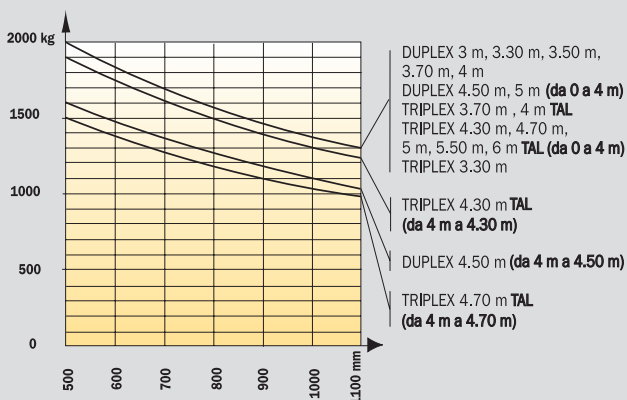
### MH 20 – 4 T Buggie (senza spostamento laterale)



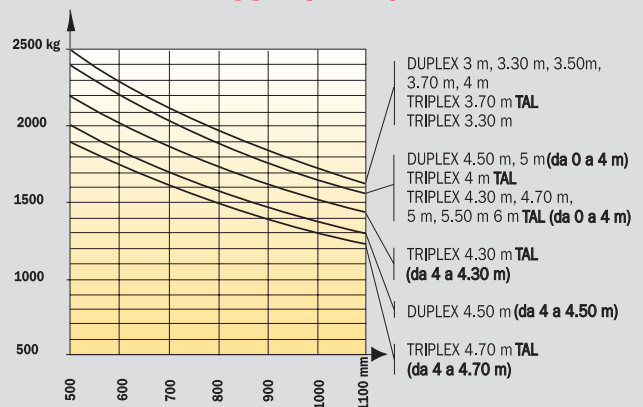
### MH 25 – 4 T Buggie (senza spostamento laterale)



### MH 20 – 4 T Buggie (con spostamento laterale)



### MH 25 – 4 T Buggie (con spostamento laterale)





# MH 20 - 4 T Buggie

# MH 25 - 4 T Buggie



### Portata massima

MH 20 - 4 T Buggie ..... 2000 kg  
 MH 25 - 4 T Buggie ..... 2500 kg  
 a 500 mm di baricentro del carico



**Altezza di sollevamento standard** ..... 3.30 m



### Pneumatici

Anteriori ..... 280/80 R20 XMCL  
 Posteriori ..... 27.10 - 12 14 PR IC 30



### Forche (mm)

Lunghezza ..... 1100  
 Larghezza x spessore ..... 100 x 40  
 Massima distanza tra le forche (esterno) ..... 1260



### Freni idraulici ad azione negativa



### Motore Kubota Turbo Euro 3

Tipo ..... V2403-M-T-E3B  
 Cilindrata ..... 4 cilindri - 2434 cm<sup>3</sup>  
 Potenza (ISO 3046)  
 a 2700 giri/min ..... 60 cv/44 kw  
 Coppia massima ..... 165 Nm a 1600 g/m  
 Iniezione indiretta  
 Raffreddamento ad acqua



### Trasmissione ..... Idrostatica

Ruote motrici ..... 4  
 Inversore di marcia ..... elettro-idraulico  
 Motori idraulici su ruote anteriori ..... Rexroth  
 Motori idraulici su ruote posteriori ..... Poclain  
 Velocità (avanti/indietro) ..... 1/1  
 Velocità di marcia massima ..... 14 km/h  
 Il bloccaggio del differenziale: ripartizione di trazione  
 sulle ruote anteriori e posteriori  
 Pendenza superabile a vuoto  
 MH 20/25 ..... 52/48%  
 Pendenza superabile a carico  
 MH 20/25 ..... 57/50%



### Impianto idraulico

Pompa di sterzo ..... 125 bar/77 l/min



### Capacità serbatoi

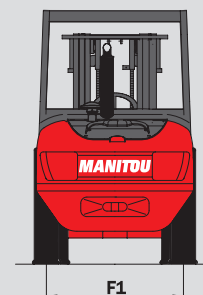
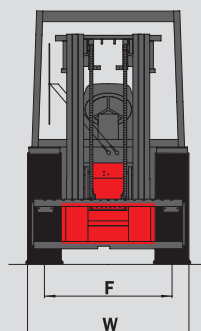
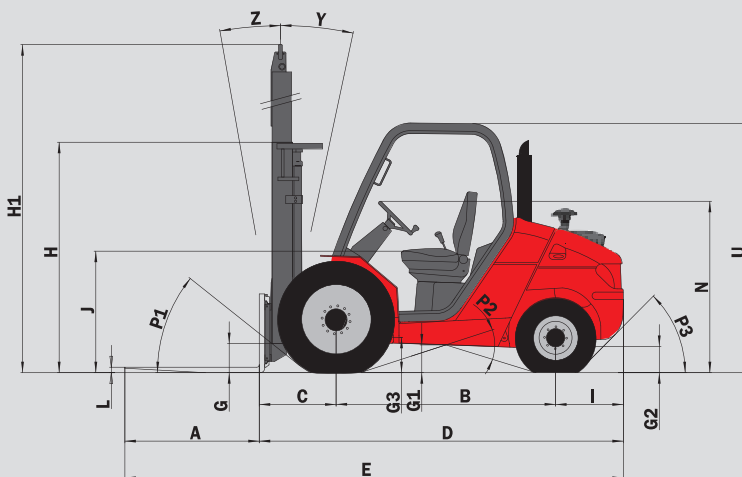
Sistema di raffreddamento ..... 10 l.  
 Olio motore ..... 9,5 l.  
 Olio trasmissione idrostatica ..... 95 l.  
 Carburante ..... 73,5 l.



### Peso a vuoto (con le forche)

MH 20 - 4 T ..... 4050 kg  
 MH 25 - 4 T ..... 4350 kg

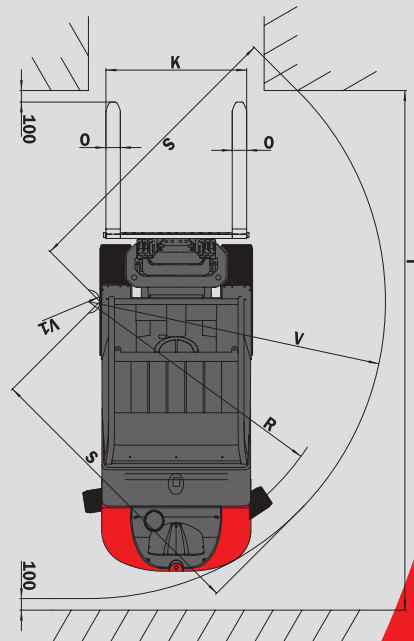
**Larghezza massima** ..... 1,45 m  
**Altezza** (alla protezione conducente) ..... 1,99 m  
**Lunghezza** (incl. spess. forche) ..... 2,94 m  
**Altezza dal suolo** ..... 260 mm



	MH 20-4T	MH 25-4 T
A	1100	1100
B	1800	1800
C	625	625
D	2945	2945
E	4045	4045
F	1160	1160
F1	1164	1164
G	265	265
G*	235	235
G1	260	260
G1*	260	260
G2	215	215
G2*	230	230
G3	270	270
H	1840	1840
H1	4070	4070
I	520	520
J	1025	1025
K	1260	1260
L	40	40
N	1450	1450
O	100	100
P1	49.5°	49.5°
P2	40.5°	40.5°
P3	44°	44°
R	3045	3045
S	2500	2500
T	5090	5090
U	1990	1990
V	3265	3265
V1	1080	1080
W	1450	1450
Y	12°	12°
Z	10°	10°

mm

G\* - G1\* - G2\* : con carico  
 H-H1-R: con TVT 3300 mm



AZIENDA CON SISTEMA DI GESTIONE  
 PER LA QUALITÀ CERTIFICATO DA DNV  




Le specifiche riportate non impegnano il costruttore e possono essere modificate senza preavviso.  
 Gli allestimenti presentati possono essere di serie, in opzione o non disponibili secondo le versioni.

MANITOU Costruzioni Industriali srl

Via C. Colombo, 2 - Cavazzona  
 41013 CASTELFRANCO EMILIA (MO)  
 Tel. 059 / 959811 - Fax 059 / 959865  
 www.manitou.com

