

# MHT 10130

FICHE TECHNIQUE



# MHT 10130

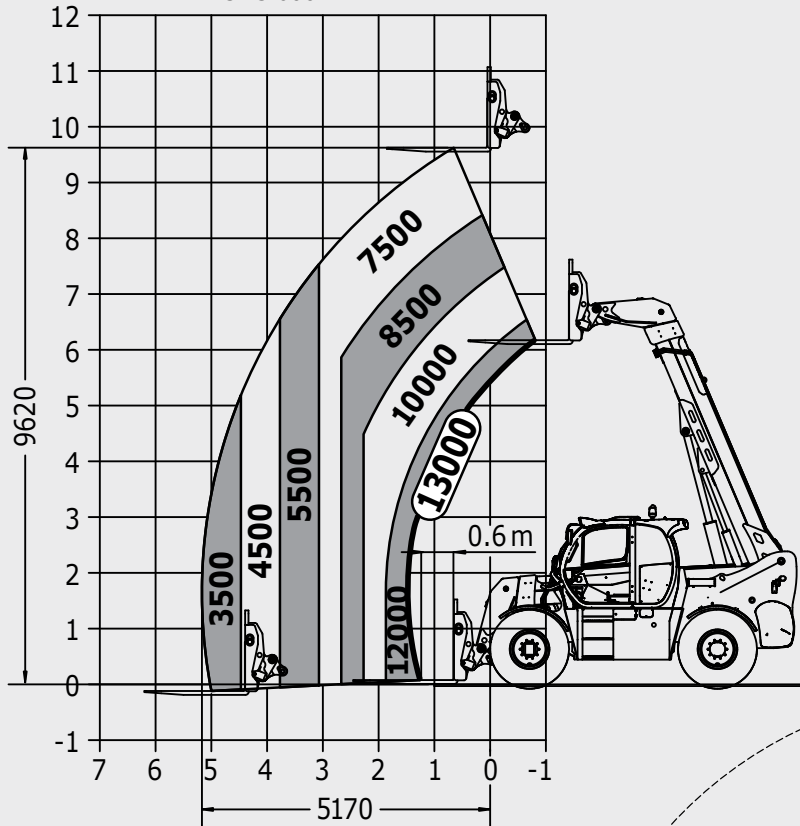


<b>MHT 10130</b>	
<b>Levage</b>	
Capacité max. avec fourches standard CDG à 600 mm	13 000 kg
Hauteur de levage max.	9.62 m
Déport max.	5.17 m
<b>Pneus</b>	17.5 R 25
<b>Correcteur de dévers</b>	+/- 10°
<b>Freinage</b>	
Frein de service	Multidisques à bain d'huile avec assistance hydraulique sur les 2 ponts
Frein de parking	Frein de parking automatique à action négative
<b>Moteur</b>	
MERCEDES	
Type	OM 934 LA. E4-3 (Stage IV / Tier IV final)
Cylindrée	4 cylindres 5.1 litres
Puissance	176 cv / 129 kW
Couple max.	750 Nm / 1200-1600 tr/min
Batteries	24 V - 2X12 V - 120 Ah - 850 A
Effort de traction en charge	10 800 daN
Pente franchissable	34%
<b>Transmission</b>	
Transmission hydrostatique	
Inverseur de marche	électrohydraulique
Nombre de vitesses (avant/arrière)	2/2
4 roues directrices - 3 Modes de direction	
Mode de direction	
Vitesse de déplacement max. (peut varier selon la réglementation applicable)	31 km/h
Ponts	DANA
<b>Commandes</b>	
JSM® Joystick multi-fonction	
<b>Hydraulique</b>	
Pompe Load sensing	180 l/min - 300 bar Pompe à piston variable
<b>Réservoirs</b>	
Urée	63 l
Huile hydraulique	290 l
Carburant	315 l
<b>Poids à vide</b> (avec fourches)	18 490 kg
<b>Dimensions</b>	
Largeur hors tout	2.51 m
Hauteur hors tout	2.99 m
Longueur hors tout au tablier	6.14 m
Garde au sol	0.44 m
Rayon de giration (ext. roues)	5.34 m
Fourches standard (longueur x largeur x épaisseur)	1200 x 200 x 70 mm
<b>Sécurité</b>	
cabine ROPS FOPS niveau II coupure de mouvements aggravants - Norme EN15000	
<b>Bruits et vibrations</b>	
Bruit au poste de conduite (LpA)	80 dB
Bruit à l'environnement (LwA)	107 dB
Vibration sur l'ensemble mains/bras	<2.5 m/s <sup>2</sup>

# MHT 10130

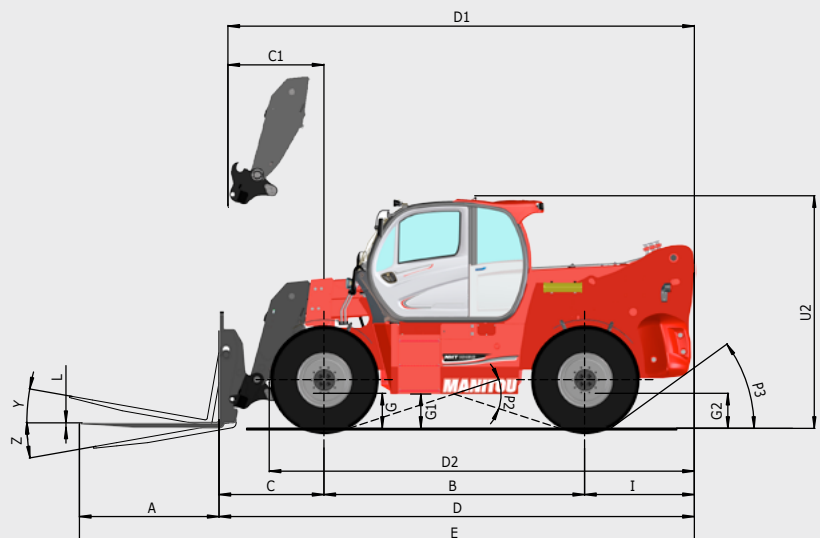
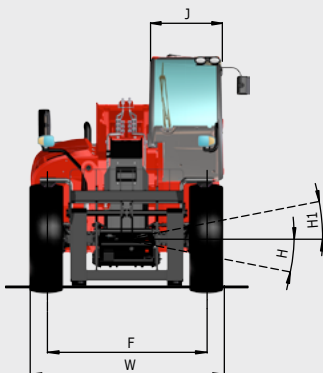
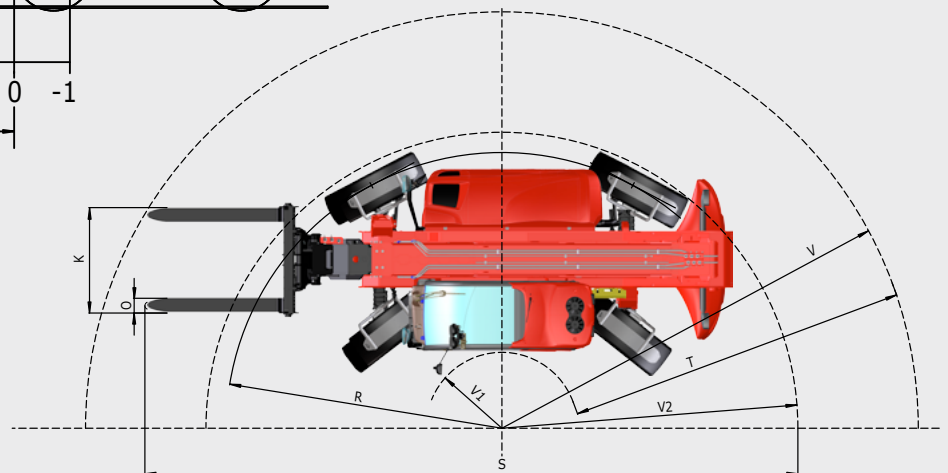


## Machine sur pneus avec fourches CDG 600 mm



mm	MHT 10130
A	1200
B	3370
C	1357
C1	1242
D	6146
D1	6031
D2	5497
E	7346
F	2065
G	470
G1	444
G2	470
H1	10°
H2	10°
I	1419
J	928

mm	MHT 10130
K	1430
L	70
O	200
P2	16°
P3	31°
R	5113
S	9145
T	3600
U2	2990
V	6150
V1	2550
V2	5345
W	2510
Y	18°
Z	117°



Cette publication présente le descriptif des versions et possibilités de configuration des produits Manitou qui peuvent différer en équipement. Les équipements présentés dans cette brochure peuvent être de série, en option, ou non disponibles suivant les versions. Manitou se réserve le droit, à tout moment et sans préavis, de modifier les spécifications décrites et représentées. Les spécifications portées n'engagent pas le constructeur. Pour plus de détails, contactez votre concessionnaire Manitou. Document non contractuel. Présentation des produits non contractuelle. Liste des spécifications non exhaustive. Les logos ainsi que l'identité visuelle de l'entreprise sont la propriété de Manitou et ne peuvent être utilisés sans autorisation. Tous droits réservés. Les photos et schémas contenus dans la présente brochure ne sont fournis qu'à des fins de consultation et à titre indicatif.

MANITOU BF SA - Société anonyme à conseil d'administration - Capital social: 39 547 824 euros - 857 802 508 RCS Nantes



Votre concessionnaire **MANITOU** :



Siège social:  
B.P. 249 - 430 rue de l'Aubinière - 44158 Ancenis Cedex - France  
Tél: 00 33 (0)2 40 09 10 11 - Fax: 00 33 (0)2 40 09 10 97  
[www.manitou.com](http://www.manitou.com)



[facebook.com/manitou.official](https://facebook.com/manitou.official)