

# MINI 12



[www.ommelift.dk](http://www.ommelift.dk)

## UNE PETITE NACELLE TRACTABLE AVEC DE GRANDES PERFORMANCES

### OMMELIFT



**OMMELIFT SARL**  
204, Avenue de Colmar  
67100 Strasbourg France  
Tel: + 33 666 43 79 65  
E-mail: [contact@ommelift.fr](mailto:contact@ommelift.fr)  
Site internet: [www.ommelift.fr](http://www.ommelift.fr)

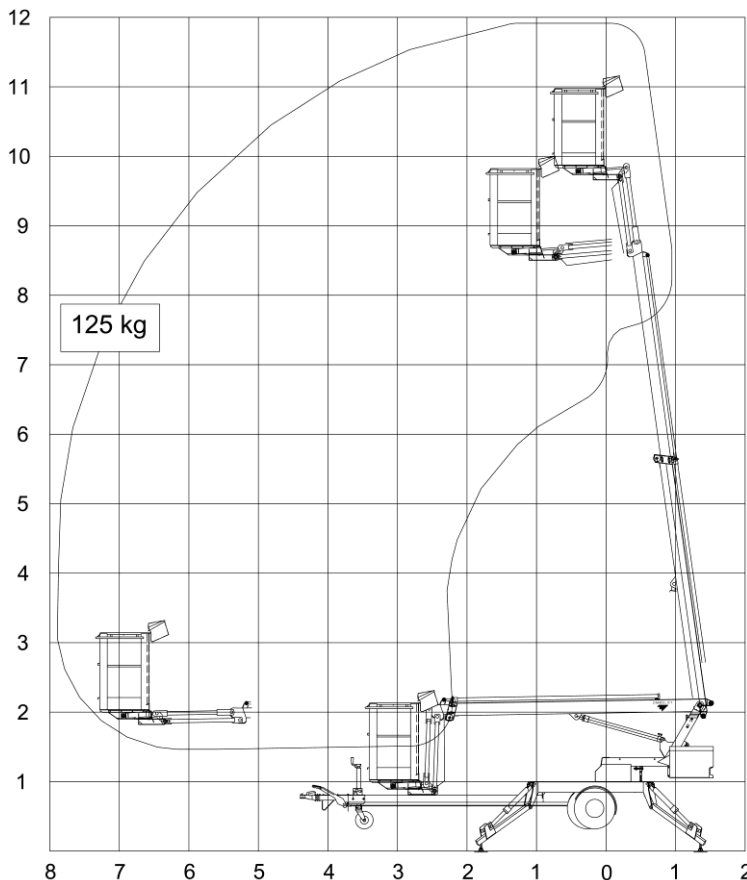
### OMMELIFT



Quality since 1906

# Mini 12 E

## Nacelle Tractable



Données techniques	Mini 12 EJ	Mini 12 EBJ
Hauteur de travail max.	11.90 m	
Déport max.	7.85 m	
Capacité max.	125 kg	
Dimensions du panier	0.85x0.7x1.1 m	
Rotation	± 355°	
Alimentation	230V/10A	230V/10A
Longueur de transport	6.03 m	
Hauteur de transport	1.93 m	
Largeur de transport	1.50/0.99 m	
Largeur opérationnelle	3.60 m	
Poids total approx.	1260 kg	1260 kg
Prise 220V panier	+	
2 vitesses de mouvements	+	
Essieu rétractable	+	
Propulsion	O	

+ Standard O Option

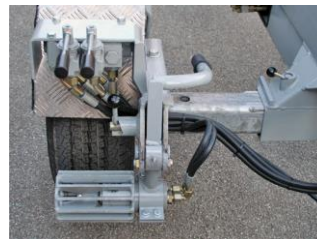
### UNE PETITE NACELLE TRACTABLE AVEC DE GRANDES PERFORMANCES



Transport facile



Etroite



Propulsion



Pendulaire

- Mini 12 EJ est équipé d'une alimentation 220V pour des travaux qui nécessitent une utilisation en continu. Mini 12 EBJ est équipé de batteries puissantes 24V/139 Ah avec chargeur de batteries permettant le rechargement même durant des cycles de travail. La nacelle peut être utilisée sans utilisation de l'alimentation 220V.
- La largeur de transport de 1.05m essieu rétracté permet le passage des accès les plus étroits. De série sur la nacelle : stabilisateurs hydrauliques, emplacement à outils et prise 220V dans le panier.
- Le bras pendulaire permet un accès facile aux sous pentes de toits ainsi qu'à tout autre endroit difficile d'accès. Le bras pendulaire permet également de se positionner derrière un obstacle. Le bras pendulaire augmente de façon significative la manœuvrabilité et le confort d'utilisation de la nacelle. Le bras télescopique permet une montée et descente rapide ainsi qu'un déport maximum à toute hauteur même les plus faibles. De plus, la rotation de la nacelle s'effectue dans le gabarit des stabilisateurs.