

**MT 835 / MT 1135 / MT 1335**

**VASTE VERREIKERS**



 **MANITOU**

[www.manitou.com](http://www.manitou.com)

# MT 835 / MT 1135 / MT 1335

Keuze uit 3 modellen



**MT 835**

8 m / 3.5 T



**MT 1135**

11 m / 3.5 T  
met of zonder  
stempels



**MT 1335**

13 m / 3.5 T



## MANITOU, AL MEER DAN 50 JAAR DE PARTNER DIE NAAR U LUISTERT...

MANITOU, de referentie in materiaalbehandeling op elk terrein, staat u al meer dan 50 jaar bij **op al uw werven.**

De nieuwe verreikers bieden een compleet nieuw concept voor hefhoogtes van 8 tot 13 meter en kunnen een veelzijdigheid voorleggen die uniek is op de markt:

- Gelijkaardige constructie om gebruik en onderhoud te vergemakkelijken,
- Compacte machines met optimaal hefvermogen,
- Twee aandrijvingen: mechanisch of hydrostatisch,
- Inzetbaar als hoogwerker; tal van MANITOU-toebehoren beschikbaar.

Deze verreikers werden ontwikkeld voor **productiviteit** en **eenvoud.**

Dankzij de **prestaties** en **uitstekende manoeuvreerbaarheid** van de nieuwe verreikers van MANITOU voert u al uw bouw- en renovatiewerkzaamheden **snel** en **in alle veiligheid** uit.



# EENVOUD

## ■ ■ GEBRUIK en ONDERHOUD in alle eenvoud

**BEDIENING IDENTIEK** voor alle modellen

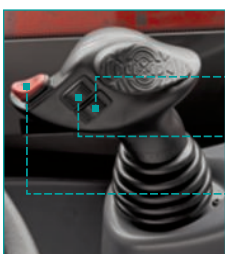
### Ruime en comfortabele cabine



### Ergonomisch instrumentenbord



- met alle informatie die u nodig hebt (rijrichting, uitlijning van de wielen, giekhoek, brandstofpeil, bedrijfsurenteller, ...),
- met **belastingsindicator** die zich aanpast aan de drie werkmodi (vorken, schepbak en jib).



### JSM®: Joystick Switch & Move

- Schuifwiel voor bediening toebehoren,
- Schuifwiel voor uit-/inschuiven van telescooparm,
- Schakelaar voor rijrichting vooruit/achteruit of vrijstand.



### Werken **IN ALLE EENVOUD** en **VEILIGHEID**

- MT 1135 en MT 1335 inzetbaar als hoogwerker met **automatische blokkering van achteras**,
- Regeling van **hydraulische druk** toebehorenleiding,
- **Automatische parkeerrem** met vertrekhelp op hellingen,
- **EASY CONNECT SYSTEM** met hydraulische drukvermindering in toebehorenleiding zonder de motor stil te leggen,
- **Vergrendeling van helling vorkenbord** om het werken met hangende ladingen veiliger te maken,
- **Digicode** voor het starten van de machine.



**ONDERHOUD IDENTIEK** voor alle modellen

- motor, aandrijving, hydraulisch systeem, cabine, structuur, ... hebben allemaal hetzelfde basisonwerp.
- **dubbele opening van motorcompartment** zonder iets te moeten demonteren: tijdwinst bij onderhoud.

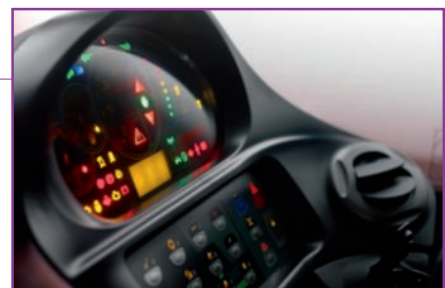
**PANORAMISCHE CABINE MET 360° ZICHTBAARHEID**



**SNELLE EN VEILIGE TOEGANG**

dankzij een brede deur en één enkele antisliprede

**ONDERHOUDSINTERVALLEN en DIAGNOSECODES** verschijnen op het multifunctionele scherm van het instrumentenbord.



# PRODUCTIVITEIT

## PRESTATIES en MANOEUVREERBAARHEID

### Vermogen van 102 pk

STAGE 3B-motor van nieuwe generatie met roetfilter.



### Aandrijving volgens uw wensen

hydrostatisch of met koppelomvormer (inching-functie als optie), afhankelijk van wat het best past bij uw manier van werken.

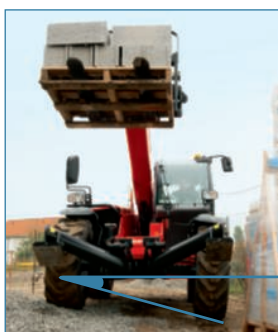
### Permanente vierwielaandrijving

met krachtige rem op zowel voor- als achteras.



Grote bodemvrijheid

**41 cm**



3 hefhoogtes

**8 - 11 - 13 m**

1 nominaal hefvermogen

**3.5 T**

Automatische nivellering

(standaard op MT 1135 en MT 1335)

**+/- 10°**



### Compacte stempels

(MT 1135 en MT 1335)

blijven binnen de breedte van de machine, in elke positie.

Ultrakorte draaistraal

**3.85 m**



### 3 stuurmodi



Sturen met de 4 wielen, voor een korte draaicirkel op werven met weinig plaats



Sturen met de 2 voorwielen, voor veiligheid op de weg



Krabmodus, voor zijdelingse en delicate manoeuvres

## Uw MANITOU-verreiker, klaar voor alle **werktuigen...**

Dankzij het **aanhaaksysteem** van MANITOU voorziet u uw verreiker gemakkelijk en snel van tal van toebehoren zoals vorken, bakken, betonmixers, jibs, werkkooien, ...



## ... VOOR **zeer uiteenlopende toepassingen**

De verreikers van MANITOU zijn zeer **polyvalent**. U gebruikt ze voor elke toepassing op de werf, met optimale werktijden en een **maximale productiviteit**:

- plaatsen van ladingen,
- verdelen van bouwmaterialen op werven met weinig plaats,
- laden van bulkmateriaal in het depot of op de werf,
- plaatsen van hangende ladingen,
- omhoogbrengen van personen...

PLAATSEN VAN LADINGEN				
Vorken	Korte jib	Lange jib	Verlengbare jib	Lier

LADEN		
Werkbak	4x1-bak	Bak met tanden

OMHOOGBRENGEN VAN PERSONEN	
Vaste werkkooi 365 kg	Uitschuifbare werkkooi 1000 kg

DIVERSEN	
Betonmixer	Betonstortbak







## Financiering op maat zodat u uw eigen middelen niet hoeft aan te spreken

**Koop uw verreiker met een financiering van MANITOU\*!**

MANITOU biedt u eenvoudige oplossingen, op maat van uw behoeften en rekening houdend met seizoensgebonden activiteiten. Wilt u snel kunnen investeren zonder uw eigen middelen in gevaar te brengen, vraag ons dan een persoonlijk voorstel afgestemd op uw specifieke situatie.

\* MANITOU FINANCE-producten beschikbaar in bepaalde landen.

## Onderhoudscontracten van MANITOU

**2 niveaus, afgestemd op uw wensen. U hebt de zekerheid dat:**

- uw machines altijd optimaal werken,
- de reparatiekosten afnemen dankzij een regelmatig onderhoud,
- alle werk conform de instructies van de fabrikant gebeurt.

- Werkuren
- Verplaatsingskosten



- Werkuren
- Verplaatsingskosten
- Onderdelen en smeermiddelen



## Garantie-uitbreiding MANIPLUS

Met **MANIPLUS** kunt u uw garantie met 12 of 24 maanden verlengen.

## EASY MANAGER

Een eenvoudige en flexibele oplossing voor het beheer van uw machinepark (met of zonder geolokalisatie) om de operationele opvolging van uw machines te optimaliseren. **EASY MANAGER** biedt u:

- een beheer in real time van uw machines,
- een eenvoudig en optimaal beheer van uw activiteiten en van de opvolging van het onderhoud,
- functies om het gebruik van de machines te monitoren en beveiligen.

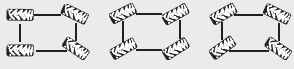


## Reserveonderdelen van MANITOU

Door systematisch originele reserveonderdelen te gebruiken hebt u de garantie dat uw machine lange tijd perfect blijft werken. Uw verdeler beschikt over een voorraad van meer dan 70.000 artikels, die over heel Europa in minder dan 24 uur worden geleverd (48 uur buiten Europa).

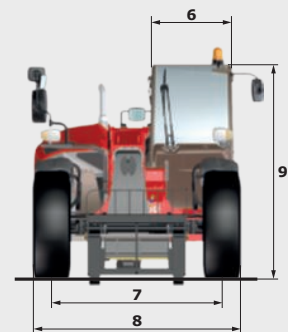
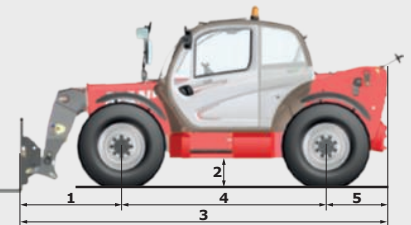
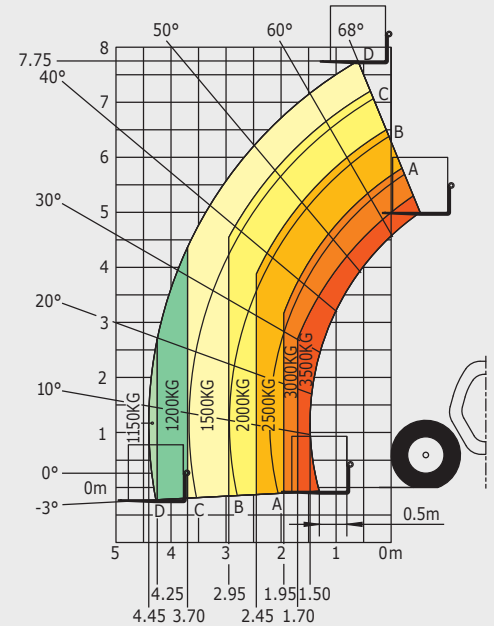


# MT 835

	MT 835	MT 835 H
<b>Heffen</b>		
Max. Capaciteit	3500 kg	
Max. Hefhoogte	7.75 m	
Voorwaartse vlucht	4.45 m	
Uitbrekkracht met bak	6264 daN	
<b>Tijden ongeladen</b>		
Heffen	6.6 s	
Zakken	6.0 s	
Uitschuiven telescoop	6.0 s	
Intrekken telescoop	5.6 s	
Opkippen	3.2 s	
Afkippen	3 s	
<b>Banden</b>		
400/80-24		
<b>Remmen</b>		
Remmen machine	Meervoudige, hydraulische bekrachtigde schijfremmen in oliebad	
Parkeerrem	automatisch - negatief	
<b>Motor</b>		
PERKINS - STAGE 3B		
Type	854E-34TA	
Cilinderinhoud	3400 cm <sup>3</sup>	
Vermogen	102 pK/75 kW	
Max. koppel	420 Nm - 1400 tr/min	
Injectie	rechtstreeks	
Koeling	watergekoeld	
Trekkraft geladen	8200 daN	6200 daN
<b>Transmissie</b>		
	koppelomvormer 4 aangedreven wielen	hydrostatisch 4 aangedreven wielen
Rijrichtingsschakelaar	elektrohydraulisch	
Aantal versnellingen (Voor/achteruit)	4/4	3/2
Max. snelheid (afhankelijk van plaatselijke wetgeving)	26 km/h	25 km/h
Stuurmodus	4 gestuurde wielen - 3 stuurmodi	
		
<b>Bediening</b>		
JSM® multifunctionele joystick blokkering van verzwarende bewegingen - Norm EN15000		
<b>Hydrauliek</b>		
Pomp	tandwielenpomp met variabel debiet 125 l/min - 270 bar	
<b>Reservoirs</b>		
Hydrauliekolie	175 l	
Brandstof	120 l	
<b>Leegegewicht (met vorken)</b>	7200 kg	7300 kg
<b>Afmetingen</b>		
1. Vooras tot vorkenbord	1.49 m	
2. Bodenvrijheid	0.41 m	
3. Totale lengte tot vorkenbord	5.24 m	
4. Wielbasis	2.88 m	
5. Achteras tot einde machine	0.87 m	
6. Breedte cabine	0.88 m	
7. Spoorbreedte voor	1.87 m	
8. Totale breedte	2.28 m	
9. Totale hoogte	2.42 m	
Standaard vorken (lengte x breedte x dikte)	1200 x 125 x 45 mm	
Draaicirkel buitenkant banden	3.85 m	
Helling vorkenbord (op-/afkippen)	12° / 114°	
<b>Geluid en trillingen</b>		
Geluid in cabine (LpA)	82 dB	
Omgevingsgeluid (LwA)	106 dB	
Trilling op handen/armen	<2.5 m/s <sup>2</sup>	
Trilling op lichaam machinist	2 m/s <sup>2</sup>	

## Laaddiagram Ruw Terrein norm EN1459 bijlage B


### Machine op banden met vorken

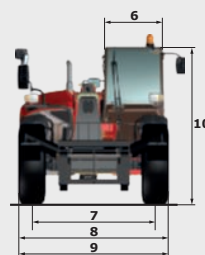
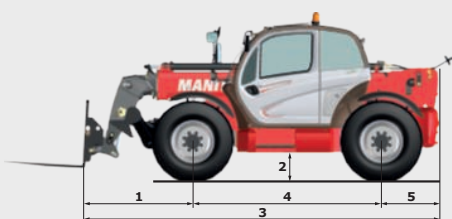


Deze publicatie geeft een beschrijving van de versies en configuratiemogelijkheden van de Manitou producten, waarvan de uitrusting kan verschillen. De afgebeelde uitrustingen in deze brochure kunnen standaard, optioneel of niet leverbaar zijn, afhankelijk van de versies. Manitou behoudt zich het recht voor om op elk gewenst moment en zonder voorafgaande berichtgeving de weergegeven specificaties te wijzigen. De weergegeven specificaties zijn niet bindend voor de fabrikant. Voor meer bijzonderheden kunt u uw Manitou dealer raadplegen. Dit document is niet contractueel. De presentatie van de producten is niet contractueel. Specificatieblijst is niet uitputtend. De logo's, evenals de visuele identiteit van de onderneming zijn eigendom van Manitou en kunnen niet zonder toestemming worden gebruikt. Alle rechten voorbehouden. De foto's en schema's in deze brochure zijn bedoeld voor informatie en zijn indicatief.  
MANITOU BF NV - Naamloze vennootschap met raad van bestuur - Kapitaal: 39 547 824 euros - 857 802 508 RCS Nantes



# MT 1135

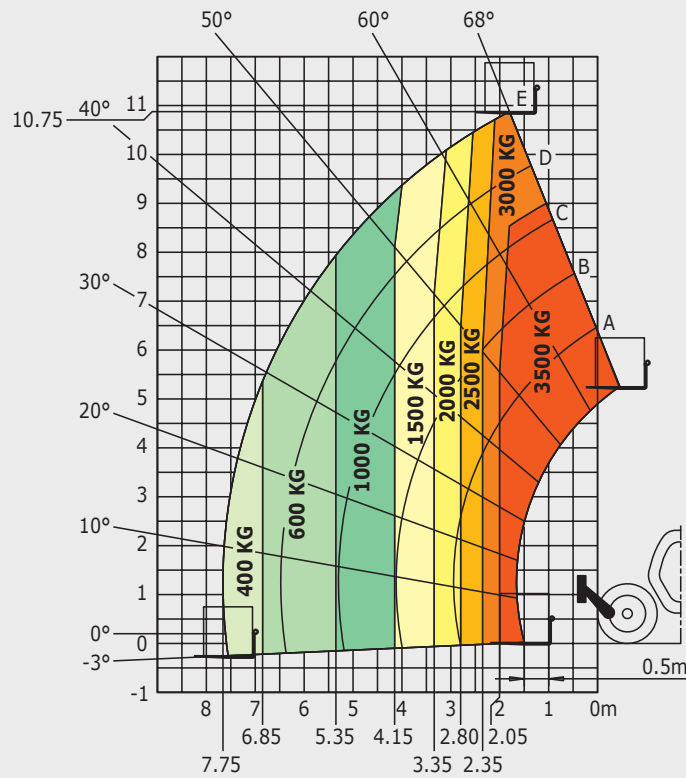
	MT 1135	MT 1135 H	MT 1135 HA
<b>Heffen</b>			
Max. Capaciteit		3500 kg	
Max. Hefhoogte		11.05 m	
Voorwaartse vlucht		7.75 m	
Uitbreekracht met bak		6305 daN	
<b>Tijden ongeladen</b>			
Heffen		8.5 s	
Zakken		7.0 s	
Uitschuiven telescoop		13.0 s	
Intrekken telescoop		9.0 s	
Opkippen		3.0 s	
Afkippen		3.0 s	
<b>Banden</b>		400/80-24	
<b>Remmen</b>			
Remmen machine	Meervoudige, hydraulische bekrachtigde schijfremmen in oliebad		
Parkeerrem	automatisch - negatief		
<b>Motor</b>	PERKINS - STAGE 3B		
Type	854E-34TA		
Cilinderinhoud	3400 cm <sup>3</sup>		
Vermogen	102 pK/75 kW		
Max. koppel	420 Nm - 1400 tr/min		
Injectie	rechtstreeks		
Koeling	watergekoeld		
Trekkracht geladen	9150 daN		7150 daN
	koppelomvormer		hydrostatisch
	4 aangedreven wielen		4 aangedreven wielen
<b>Transmissie</b>	elektrohydraulisch		
Rijrichtingsschakelaar			
Aantal versnellingen (Voor/achteruit)	4/4		3/2
Max. snelheid (afhankelijk van plaatselijke wetgeving)	26 km/h		25 km/h
Stuurmodus	4 gestuurde wielen - 3 stuurmodi		
			
<b>Bediening</b>	JSM® multifunctionele joystick		
<b>Hydrauliek</b>	blokkering van verzwarende bewegingen - Norm EN15000		
Pomp	tandwielpomp met variabel debiet 125 l/min - 270 bar		
<b>Reservoirs</b>			
Hydrauliekolie	175 l		
Brandstof	120 l		
<b>Leegegewicht (met vorken)</b>	8800 kg		8900 kg
<b>Afmetingen</b>			
1. Vooras tot vorkenbord		1.60 m	
2. Bodenvrijheid		0.41 m	
3. Totale lengte tot vorkenbord		5.37 m	
4. Wielbasis		2.88 m	
5. Achteras tot einde machine		0.89 m	
6. Breedte cabine		0.88 m	
7. Spoorbreedte voor		1.87 m	
8. Totale breedte		2.28 m	
9. Totale breedte (afgestempeld)		2.28 m	
10. Totale hoogte		2.42 m	
Standaard vorken (lengte x breedte x dikte)		1200 x 125 x 45 mm	
Draaicirkel buitenkant banden		3.85 m	
Schuinstelling		+/- 10°	
Helling vorkenbord (op-/afkippen)		16°/110°	
<b>Geluid en trillingen</b>			
Geluid in cabine (LpA)		82 dB	
Omgevingsgeluid (LwA)		106 dB	
Trilling op handen/armen		<2.5 m/s <sup>2</sup>	
Trilling op lichaam machinist		2 m/s <sup>2</sup>	



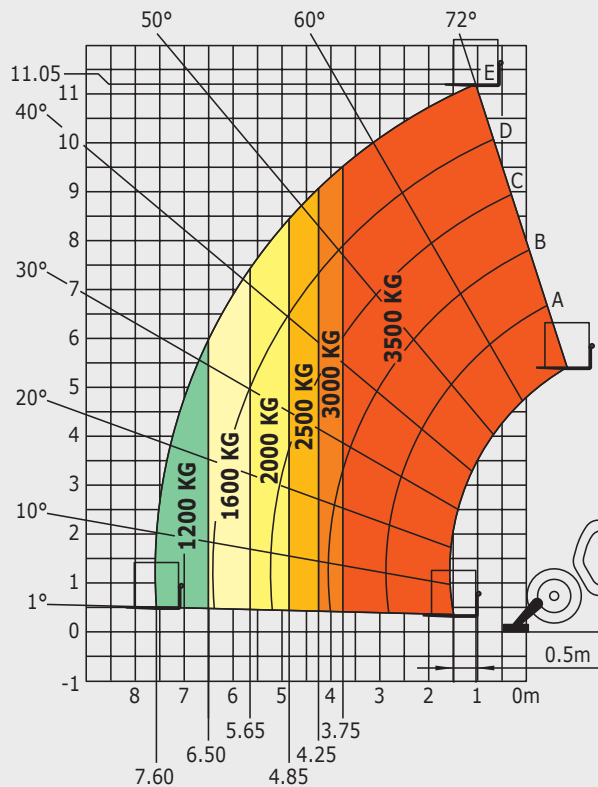
# MT1135

## Laaddiagram Ruw Terrein norm EN1459 bijlage B

### Machine op banden met vorken



### Machine op stempels met vorken




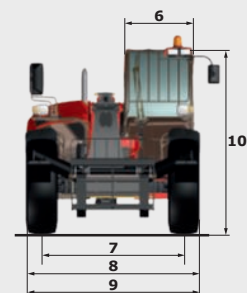
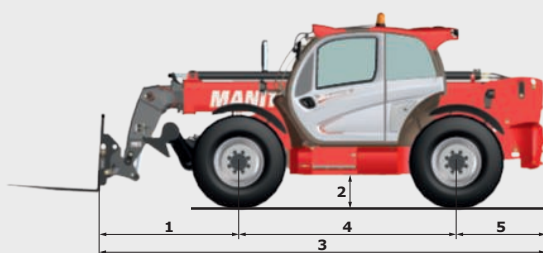
Deze publicatie geeft een beschrijving van de versies en configuratiemogelijkheden van de Manitou producten, waarvan de uitrusting kan verschillen. De afgebeelde uitrustingen in deze brochure kunnen standaard, optioneel of niet leverbaar zijn, afhankelijk van de versies. Manitou behoudt zich het recht voor om op elk gewenst moment en zonder voorafgaande berichtgeving de weergegeven specificaties te wijzigen. De weergegeven specificaties zijn niet bindend voor de fabrikant. Voor meer bijzonderheden kunt u uw Manitou dealer raadplegen. Dit document is niet contractueel. De presentatie van de producten is niet contractueel. Specificatielijst is niet uitputtend. De logo's, evenals de visuele identiteit van de onderneming zijn eigendom van Manitou en kunnen niet zonder toestemming worden gebruikt. Alle rechten voorbehouden. De foto's en schema's in deze brochure zijn bedoeld voor informatie en zijn indicatief.

MANITOU BF NV - Naamloze vennootschap met raad van bestuur - Kapitaal: 39 547 824 euros - 857 802 508 RCS Nantes



# MT1335

	MT 1335	MT 1335 H	MT 1335 HA
<b>Heffen</b>			
Max. Capaciteit		3500 kg	
Max. Hefhoogte		12.55 m	
Voorwaartse vlucht		8.75 m	
Uitbreekkracht met bak		6400 daN	
<b>Tijden ongeladen</b>			
Heffen		9.8 s	
Zakken		8.2 s	
Uitschuiven telescoop		14.2 s	
Intrekken telescoop		9.7 s	
Opkippen		2.7 s	
Afkippen		2.8 s	
<b>Banden</b>		400/80-24	
<b>Remmen</b>			
Remmen machine	Meervoudige, hydraulische bekrachtigde schijfremmen in oliebad		
Parkeerrem	automatisch - negatief		
<b>Motor</b>	PERKINS - STAGE 3B		
Type	854E-34TA		
Cilinderinhoud	3400 cm <sup>3</sup>		
Vermogen	102 pK/75 kW		
Max. koppel	420 Nm - 1400 tr/min		
Injectie	rechtstreeks		
Koeling	watergekoeld		
Trekkkracht geladen	9800 daN		7800 daN
	koppelvormer		hydrostatisch
	4 aangedreven wielen		4 aangedreven wielen
<b>Transmissie</b>		elektrohydraulisch	
Rijrichtingsschakelaar			
Aantal versnellingen (Voor/achteruit)	4/4		3/2
Max. snelheid (afhankelijk van plaatselijke wetgeving)	26 km/h		25 km/h
Stuurmodus	4 gestuurde wielen - 3 stuurmodi		
			
<b>Bediening</b>	JSM® multifunctionele joystick blokkering van verzwarende bewegingen - Norm EN15000		
<b>Hydrauliek</b>			
Pomp	tandwielenpomp met variabel debiet - 125 l/min - 270 bar		
<b>Reservoirs</b>			
Hydrauliekolie	175 l		
Brandstof	120 l		
<b>Leegegewicht (met vorken)</b>	9100 kg		9200 kg
<b>Afmetingen</b>			
1. Vooras tot vorkenbord		1.80 m	
2. Bodenvrijheid		0.41 m	
3. Totale lengte tot vorkenbord		5.86 m	
4. Wielbasis		2.88 m	
5. Achteras tot einde machine		1.18 m	
6. Breedte cabine		0.88 m	
7. Spoorbreedte voor		1.87 m	
8. Totale breedte		2.28 m	
9. Totale breedte (afgestempeld)		2.28 m	
10. Totale hoogte		2.42 m	
Standaard vorken (lengte x breedte x dikte)		1200 x 125 x 45 mm	
Draaicirkel buitenkant banden		3.85 m	
Schuinstelling		+/- 10°	
Helling vorkenbord (op-/afkippen)		12°/114°	
<b>Geluid en trillingen</b>			
Geluid in cabine (LpA)		82 dB	
Omgevingsgeluid (LWA)		106 dB	
Trilling op handen/armen		<2.5 m/s <sup>2</sup>	
Trilling op lichaam machinist		2 m/s <sup>2</sup>	

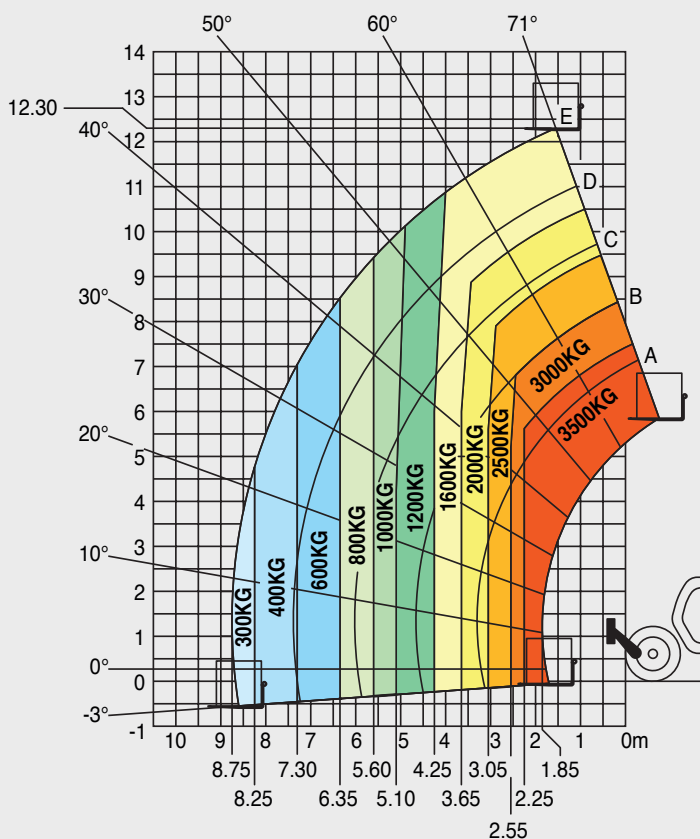


# MT1335

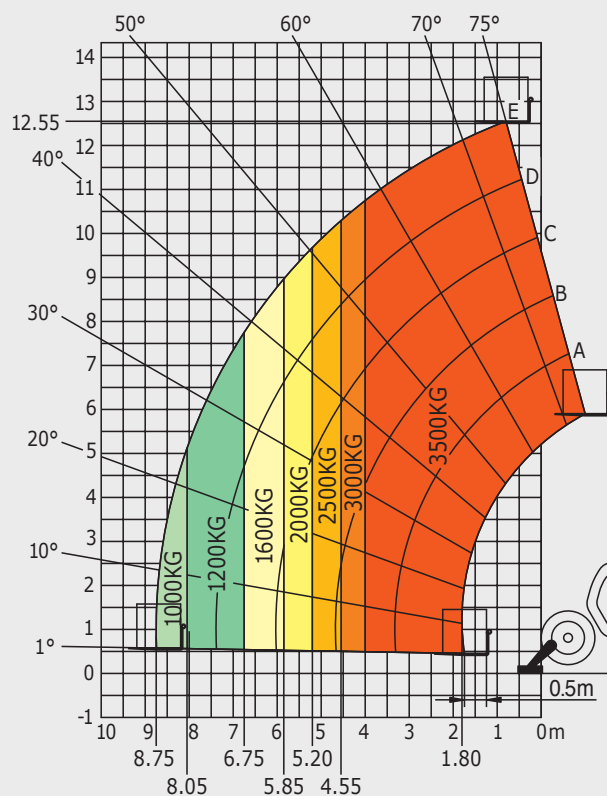
## Laaddiagram Ruw Terrein

norm EN1459 bijlage B

### Machine op banden met vorken

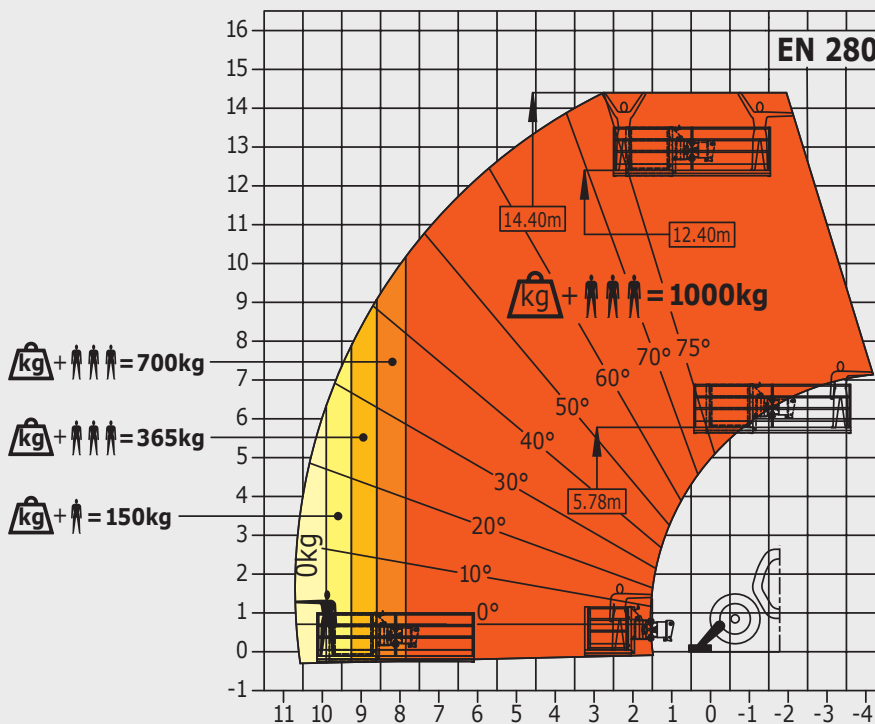


### Machine op stempels met vorken



### Machine op stempels met werkkooi

(versie MT 1335 HA)



Deze publicatie geeft een beschrijving van de versies en configuratiemogelijkheden van de Manitou producten, waarvan de uitrusting kan verschillen. De afgebeelde uitrustingen in deze brochure kunnen standaard, optioneel of niet leverbaar zijn, afhankelijk van de versies. Manitou behoudt zich het recht voor om op elk gewenst moment en zonder voorafgaande berichtgeving de weergegeven specificaties te wijzigen. De weergegeven specificaties zijn niet bindend voor de fabrikant. Voor meer bijzonderheden kunt u uw Manitou dealer raadplegen. Dit document is niet contractueel. De presentatie van de producten is niet contractueel. Specificatieblijst is niet uitputtend. De logo's, evenals de visuele identiteit van de onderneming zijn eigendom van Manitou en kunnen niet zonder toestemming worden gebruikt. Alle rechten voorbehouden. De foto's en schema's in deze brochure zijn bedoeld voor informatie en zijn indicatief.

MANITOU BF NV - Naamloze vennootschap met raad van bestuur - Kapitaal: 39 547 824 euros - 857 802 508 RCS Nantes



Uw **MANITOU** dealer:



Manitou Benelux:  
2, rue des Andains - 1360 Perwez - België  
E-mail: [benelux@manitou.com](mailto:benelux@manitou.com)  
[www.manitou.com](http://www.manitou.com)