

MT 835 / MT 1135 / MT 1335

MÁQUINAS TELESCÓPICAS



 **MANITOU**

www.manitou.com

MT 835 / MT 1135 / MT 1335

3 modelos para elegir



MT 835

8 m / 3.5 T



MT 1135

11 m / 3.5 T
con o sin
estabilizadores



MT 1335

13 m / 3.5 T



MANITOU ALIADO DE SUS NECESIDADES DESDE HACE MÁS DE 50 AÑOS...

MANITOU, marca de referencia de la manutención todoterreno, le acompaña desde hace más de 50 años **en todas sus obras.**

Las nuevas máquinas telescópicas MANITOU representan totalmente las soluciones de levantamiento de 8 a 13 m; son versátiles y únicas en el mercado:

- Concebidas al beneficio de la utilización y del mantenimiento
- Máquinas compactas y capacidades de levantamiento óptimas
- Transmisión para elegir: convertidor de par o hidrostática
- Uso de cesta y numerosos accesorios MANITOU

Estas máquinas son verdaderas aliadas en la búsqueda de **productividad y sencillez.**

La **eficiencia** y la **maneabilidad** de las nuevas máquinas telescópicas MANITOU le permite realizar todos sus trabajos de construcción y de renovación **rápidamente y con total seguridad.**



SENCILLEZ

UTILIZACIÓN y MANTENIMIENTO sencillos

UTILIZACIÓN IDÉNTICA sea cual sea el modelo

Cabina espaciosa y confortable



Salpicadero ergonómico

- Agrupe toda la información que necesite (sentido de la marcha, alineamiento de ruedas, ángulo de flecha, nivel del carburante, horómetro...).
- **Indicador de estabilidad** con corte de movimientos agravantes. Usted elige el **modo de carga paletizado o en suspensión** con el fin de optimizar su uso.

JSM®: todos los movimientos con la palma de su mano



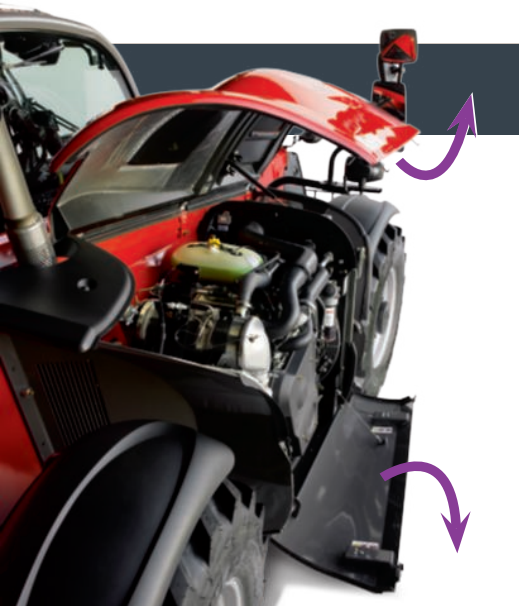
- Botón de control de la función accesoria
- Botón de control de salida/entrada del brazo telescópico
- Selector de sentido de marcha adelante/atrás/neutro



Trabaje SENCILLAMENTE y con total SEGURIDAD



- Cesta con capacidad de **hasta 1000 kg** con **bloqueo automático de la cubierta trasera**.
- **Freno de mano automático** con asistencia de inicio.
- **EASY CONNECT SYSTEM** permite la despresurización de la línea hidráulica accesoria sin apagar el motor.
- Ajuste de **caudal hidráulico** de la línea de accesorios.
- **Bloqueo de la inclinación** de tablero para asegurar las manipulaciones delicadas.
- **Digicode** para la puesta en marcha de la máquina.
- **Radiocomando** (opcional).



MANTENIMIENTO IDÉNTICO sea cual sea el modelo

- motor, transmisión, hidráulica, cabina, estructura... Beneficiándose del mismo concepto.
- **doble apertura del compartimento motor** sin necesidad de desmontaje: ahorre tiempo para el mantenimiento.

CABINA PANORÁMICA: VISIBILIDAD 360°

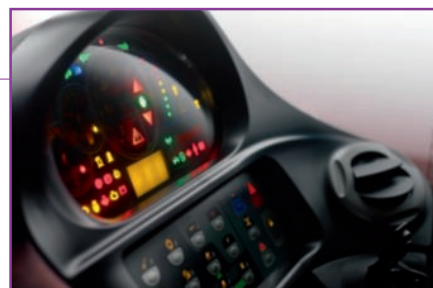


ACCESO RÁPIDO Y SEGURO

puerta ancha y un solo estribo dentado

MANTENIMIENTO y DIAGNÓSTICO de la máquina

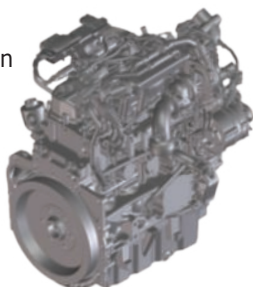
Se muestra en la pantalla del **salpicadero**.



PRODUCTIVIDAD

EFICIENCIA y MANEJO

Potencia 102 cv
motor de nueva generación
STAGE 3B con filtro de
partículas.



Transmisión adaptada a sus necesidades

transmisión **hidrostática** o
convertidor de par (inching
en opción) para adaptarse
a sus costumbres de trabajo.

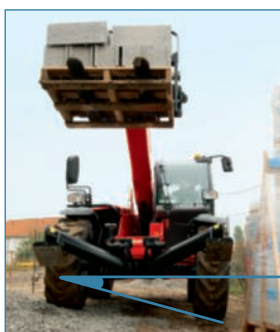
4 ruedas motrices permanentes

con **frenado potente** repartido
en los dos puentes.



Gran altura, suelo chasis

41 cm



3 alturas de levantamiento

8 - 11 - 13 m

1 capacidad nominal

3.5 T

Corrector de desnivel

(estándar MT 1135 y MT 1335) **+/- 10°**



Estabilizadores compactos

(MT 1135 y MT 1335)

que quedan en la anchura de la máquina sea cual sea la posición.

Radio de giro ultracorto

3.85 m



3 modos de dirección



4 ruedas directrices para los giros cortos en las obras cogestionadas



2 ruedas delanteras motrices para garantizar la seguridad en carretera



Marcha cangrejo para acercamientos laterales y espacios delicados

Su carretilla MANITOU, una verdadera **porta-herramientas...**

Gracias al **sistema de fijación MANITOU**, usted puede **fácilmente y en unos pocos segundos equipar su carretilla con numerosos accesorios**: horquillas, volcadores, cucharas mezcladoras, ganchos, cestas, ...



...para una **multitud de aplicaciones**

La **polivalencia** de las telescópicas MANITOU permite y **responde a todas sus necesidades de obra, optimizando el tiempo de trabajo y la productividad**:

- colocación de la carga
- distribución de materiales en las obras congestionadas
- cargamento a granel en parques u obras
- posicionamiento de cargas suspendidas
- elevación de personas...

POSICIONAMIENTO DE CARGAS				
Horquillas	Plumín corto	Plumín fijo	Plumín con brazo extensible	Cabrestante

CARGA		
Cuchara limpiadora	Cuchara 4x1	Cuchara de construcción

ELEVACIÓN DE PERSONAS	
Cesta fija 365 kg	Cesta Extensible 1000 kg

VARIOS	
Cuchara hormigonera	Tolva de hormigón





Una financiación a medida para **preservar su dinero**

Enfoque seriamente la compra de su máquina utilizando las soluciones de financiación MANITOU*!

Usted obtendrá soluciones sencillas adaptadas a su actividad y a la temporada. Si desea invertir rápidamente sin dañar su economía, no olvide pedirnos un enfoque personalizado basado en su situación.

* Soluciones MANITOU FINANZAS disponibles en varios países.

Contrato de mantenimiento **MANITOU**

2 niveles de contratos adaptados a sus necesidades. Con la certeza de:

- una máquina siempre en estado de funcionamiento óptimo
- la reducción de los costos de reparación gracias al seguimiento regular
- la conformidad de las intervenciones

- Mano de obra
- Desplazamiento



- Mano de obra
- Desplazamiento
- Piezas y lubricantes



Extensión de garantía **MANIPLUS**

Con **MANIPLUS**, usted puede contratar una extensión de garantía de 12 ó 24 meses.

EASY MANAGER

Una solución de gestión de flota simple y flexible (con o sin geolocalización) para optimizar el seguimiento de sus máquinas. EASY MANAGER le aporta:

- una gestión en tiempo real de los materiales
- un pilotaje simple y optimizado de su actividad, y el seguimiento del mantenimiento
- funciones para controlar y asegurar el uso del material



Piezas de recambios **MANITOU**

Utilizando sistemáticamente las piezas de recambios originales, usted tendrá la certeza de preservar las prestaciones de su máquina durante largo tiempo.

Su concesionario tiene acceso a un stock de más de 70 000 referencias, disponibles en menos de 24 horas para Europa (48 horas fuera de Europa).

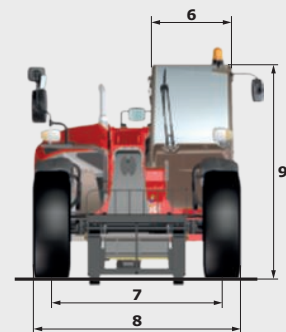
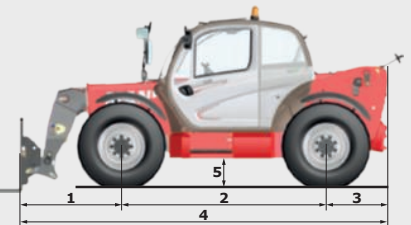
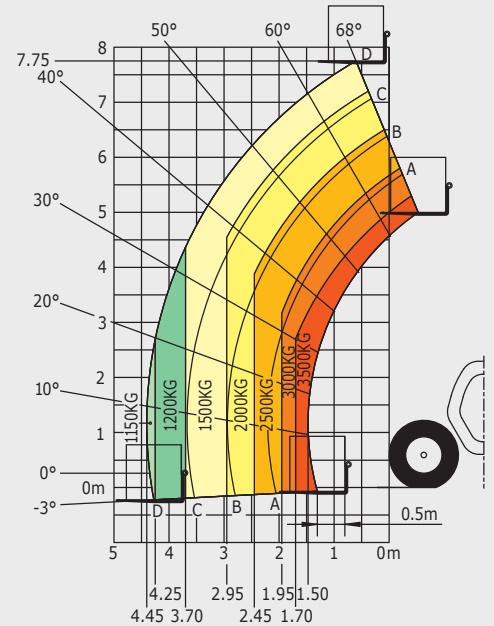


MT 835


	MT 835	MT 835 H
Elevación		
Capacidad de elevación máx.	3500 kg	
Altura de elevación máx.	7.75 m	
Alcance máx.	4.45 m	
Fuerza de arranque con cuchara	6264 daN	
Tiempo sin carga		
Subida	6.6 s	
Descenso	6.0 s	
Salida telescópico	6.0 s	
Entrada telescópico	5.6 s	
Volteo	3.2 s	
Descarga	3 s	
Neumáticos	400/80-24	
Frenado		
Freno de servicio	freno hidráulico multidisco en baño de aceite en los puentes posterior y anterior	
Freno de aparcamiento	funcionamiento automático - tipo negativo	
Motor		
	PERKINS - STAGE 3B	
Tipo	854E-34TA	
Cilindrada	3400 cm ³	
Potencia	102 cv/75 kW	
Par máx.	420 Nm - 1400 rev/min	
Inyección	directa	
Refrigeración	por agua	
Esfuerzo de tracción con carga	8200 daN	6200 daN
Transmisión		
	convertidor de par 4 ruedas motrices	hidroestática 4 ruedas motrices
Inversor de marcha	pedido electrohidráulico	
Número de relaciones (delantera/trasera)	4/4	3/2
Velocidad de desplazamiento máx. (puede cambiar según la reglamentación aplicable)	25 km/h o 35 km/h	
Modo de dirección	4 ruedas motrices - 3 modos de dirección	
Mandos		
	Palanca JSM® multifunción Corte de movimientos peligrosos - Norma EN15000	
Hidráulica		
Bomba	por engranaje con divisor de débito 125 l/min - 270 bar	
Depósitos		
Aceite hidráulico	175 l	
Carburante	120 l	
Peso sin carga (con horquillas)	7200 kg	7300 kg
Dimensiones		
1. Centro rueda delantera a tablero	1.49 m	
2. Ancho de batalla	2.88 m	
3. Centro rueda trasera a final chasis	0.87 m	
4. Longitud a tablero	5.24 m	
5. Distancia al suelo	0.41 m	
6. Anchura total de cabina	0.88 m	
7. Ancho de centro ruedas	1.87 m	
8. Anchura total	2.28 m	
9. Altura total	2.42 m	
Horquillas estándar (longitud x anchura x grosor)	1200 x 125 x 45 mm	
Radio de giro (exterior)	3.85 m	
Giro de tablero (llenado/vaciado)	12° / 114°	
Ruidos y vibraciones		
Ruido en el puesto de conducción (LpA)	82 dB	
Ruido en el entorno (LwA)	106 dB	
Vibración en el conjunto manos/brazos	<2.5 m/s ²	

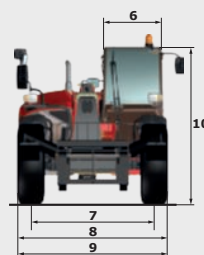
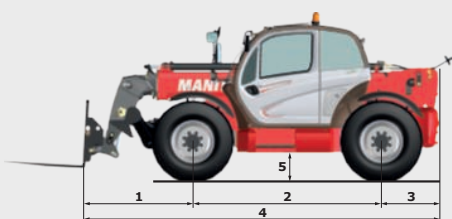
Abaco todo terreno norma EN1459 doc. adjunto B

Máquina sobre neumáticos con horquillas



MT 1135

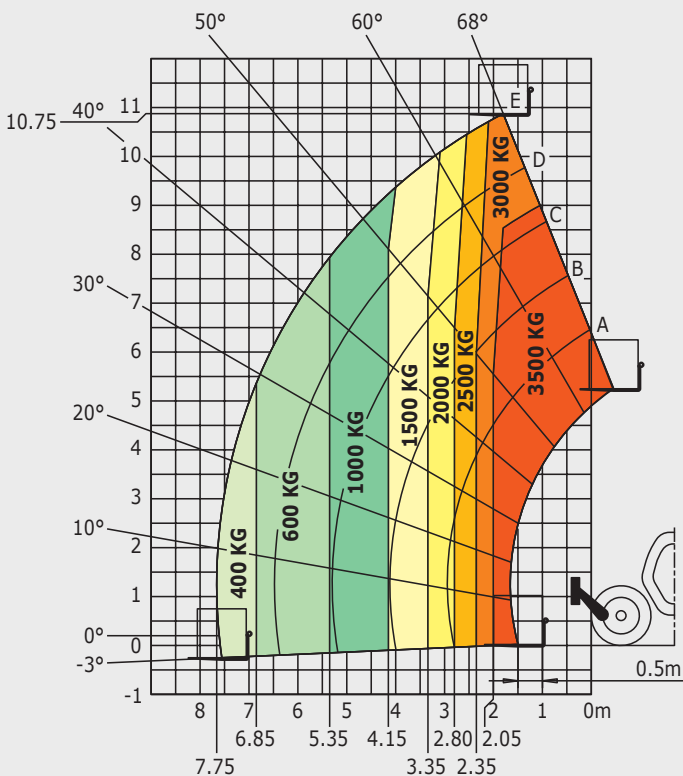
	MT 1135	MT 1135 H	MT 1135 HA
Elevación			
Capacidad de elevación máx.		3500 kg	
Altura de elevación máx.		11.05 m	
Alcance máx.		7.75 m	
Fuerza de arranque con cuchara		6305 daN	
Tiempo sin carga			
Subida		8.5 s	
Descenso		7.0 s	
Salida telescópico		13.0 s	
Entrada telescópico		9.0 s	
Volteo		3.0 s	
Descarga		3.0 s	
Neumáticos		400/80-24	
Frenado			
Freno de servicio	freno hidráulico multidisco en baño de aceite en los puentes posterior y anterior		
Freno de aparcamiento	funcionamiento automático - tipo negativo		
Motor			
PERKINS - STAGE 3B			
Tipo	854E-34TA		
Cilindrada	3400 cm ³		
Potencia	102 cv/75 kW		
Par máx.	420 Nm - 1400 rev/min		
Inyección	directa		
Refrigeración	por agua		
Esfuerzo de tracción con carga	9150 daN		7150 daN
Transmisión	convertidor de par 4 ruedas motrices		hidrostatica 4 ruedas motrices
Inversor de marcha		pedido electrohidráulico	
Número de relaciones (delantera/trasera)	4/4		3/2
Velocidad de desplazamiento máx. (puede cambiar según la reglamentación aplicable)	25 km/h o 35 km/h		
Modo de dirección	4 ruedas motrices - 3 modos de dirección		
			
Mandos	Palanca JSM® multifunción Corte de movimientos peligrosos - Norma EN15000		
Hidráulica			
Bomba	por engranaje con divisor de débito 125 l/min - 270 bar		
Depósitos			
Aceite hidráulico	175 l		
Carburante	120 l		
Peso sin carga (con horquillas)	8800 kg		8900 kg
Dimensiones			
1. Centro rueda delantera a tablero	1.60 m		
2. Ancho de batalla	2.88 m		
3. Centro rueda trasera a final chasis	0.89 m		
4. Longitud a tablero	5.37 m		
5. Distancia al suelo	0.41 m		
6. Anchura total de cabina	0.88 m		
7. Ancho de centro ruedas	1.87 m		
8. Anchura total	2.28 m		
9. Anchura total (estabilizadores abajo)	2.28 m		
10. Altura total	2.42 m		
Horquillas estándar (longitud x anchura x grosor)	1200 x 125 x 45 mm		
Radio de giro (exterior)	3.85 m		
Corrector de nivel	+/- 10°		
Giro de tablero (llenado/vaciado)	16°/110°		
Ruidos y vibraciones			
Ruido en el puesto de conducción (LpA)	82 dB		
Ruido en el entorno (LwA)	106 dB		
Vibración en el conjunto manos/brazos	<2.5 m/s ²		



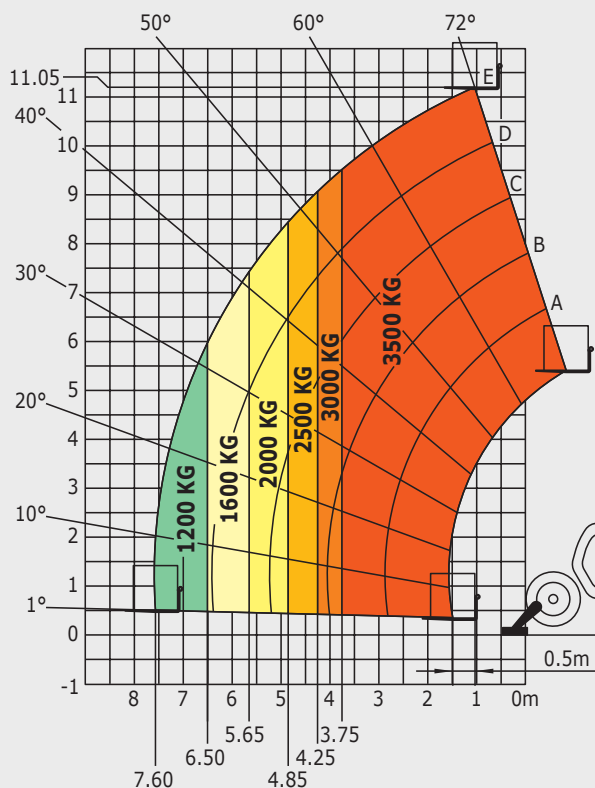
MT1135

Abaco todo terreno norma EN1459 doc. adjunto B

Máquina sobre neumáticos con horquillas

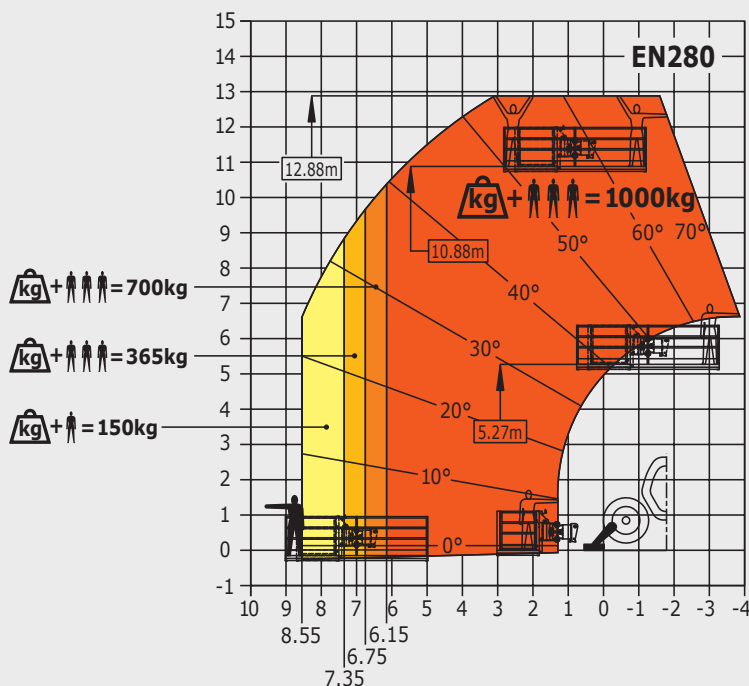


Máquina con estabilizadores con horquillas



Máquina con estabilizadores con plataforma

(Versión MT 1135 HA)




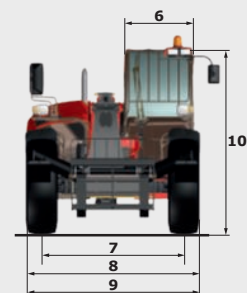
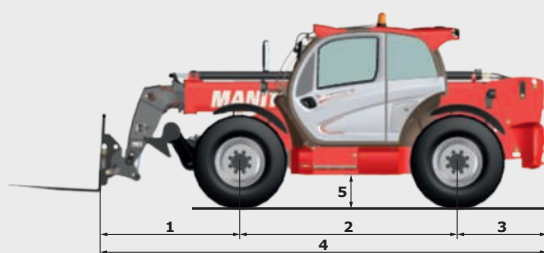
Esta publicación presenta la descripción de las versiones y las opciones de configuración de los productos Manitou que puede escoger como equipamiento. Los equipamientos que recoge este folleto pueden ser de serie, opcionales, o no disponibles según las versiones. Manitou se reserva el derecho, en todo momento y sin preaviso, de modificar las especificaciones descritas y representadas. El constructor no se hace responsable de las especificaciones de este folleto. Para más información, consulte su concesionario Manitou. Documento no contractual. Presentación no contractual de los productos. Lista no exhaustiva de las especificaciones. Los logotipos y la identidad visual de la empresa son propiedad de Manitou y no se pueden utilizar sin su autorización expresa. Todos los derechos reservados. Las fotografías y esquemas que incluye el presente folleto sólo se presentan para consulta y a título indicativo.

MANITOU BF SA - Sociedad anónima con Consejo de Administración - Capital social: 39.547.824 euros - 857 802 508 RCS Nantes



MT1335

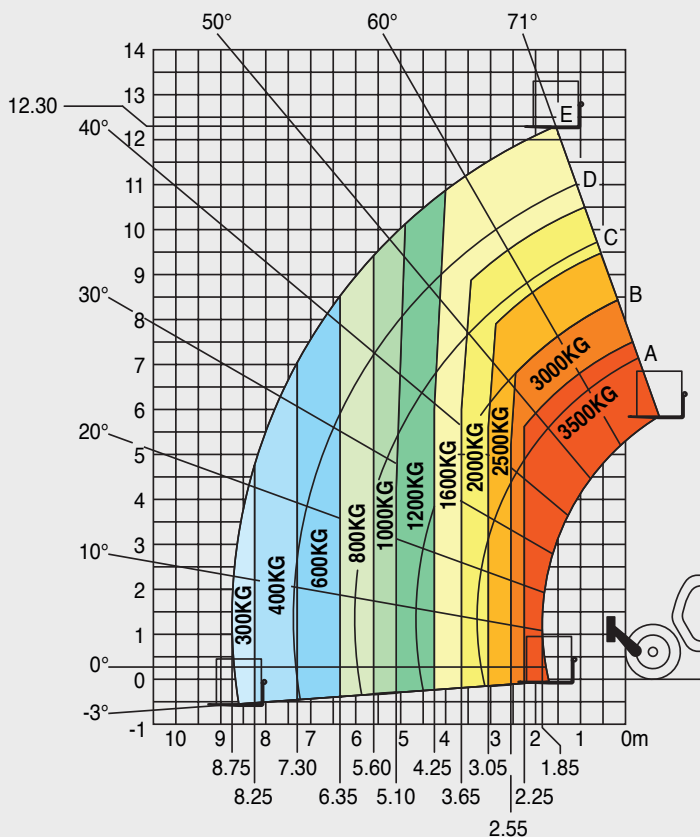
	MT 1335	MT 1335 H	MT 1335 HA
Elevación			
Capacidad de elevación máx.		3500 kg	
Altura de elevación máx.		12.55 m	
Alcance máx.		8.75 m	
Fuerza de arranque con cuchara		6400 daN	
Tiempo sin carga			
Subida		9.8 s	
Descenso		8.2 s	
Salida telescópico		14.2 s	
Entrada telescópico		9.7 s	
Volteo		2.7 s	
Descarga		2.8 s	
Neumáticos		400/80-24	
Frenado			
Freno de servicio	freno hidráulico multidisco en baño de aceite en los puentes posterior y anterior		
Freno de aparcamiento	funcionamiento automático - tipo negativo		
Motor			
PERKINS - STAGE 3B			
Tipo	854E-34TA		
Cilindrada	3400 cm ³		
Potencia	102 cv/75 kW		
Par máx.	420 Nm - 1400 rev/min		
Inyección	directa		
Refrigeración	por agua		
Esfuerzo de tracción con carga	9800 daN		7800 daN
Transmisión	convertidor de par 4 ruedas motrices		hidrostatica 4 ruedas motrices
Inversor de marcha		pedido electrohidráulico	
Número de relaciones (delantera/trasera)	4/4		3/2
Velocidad de desplazamiento máx. (puede cambiar según la reglamentación aplicable)	25 km/h o 35 km/h		
Modo de dirección	4 ruedas motrices - 3 modos de dirección		
			
Mandos	Palanca JSM® multifunción Corte de movimientos peligrosos - Norma EN15000		
Hidráulica			
Bomba	por engranaje con divisor de débito - 125 l/min - 270 bar		
Depósitos			
Aceite hidráulico		175 l	
Carburante		120 l	
Peso sin carga (con horquillas)	9100 kg		9200 kg
Dimensiones			
1. Centro rueda delantera a tablero		1.80 m	
2. Ancho de batalla		2.88 m	
3. Centro rueda trasera a final chasis		1.18 m	
4. Longitud a tablero		5.86 m	
5. Distancia al suelo		0.41 m	
6. Anchura total de cabina		0.88 m	
7. Ancho de centro ruedas		1.87 m	
8. Anchura total		2.28 m	
9. Anchura total (estabilizadores abajo)		2.28 m	
10. Altura total		2.42 m	
Horquillas estándar (longitud x anchura x grosor)		1200 x 125 x 45 mm	
Radio de giro (exterior)		3.85 m	
Corrector de nivel		+/- 10°	
Giro de tablero (llenado/vaciado)		12°/114°	
Ruidos y vibraciones			
Ruido en el puesto de conducción (LpA)		82 dB	
Ruido en el entorno (LwA)		106 dB	
Vibración en el conjunto manos/brazos		<2.5 m/s ²	



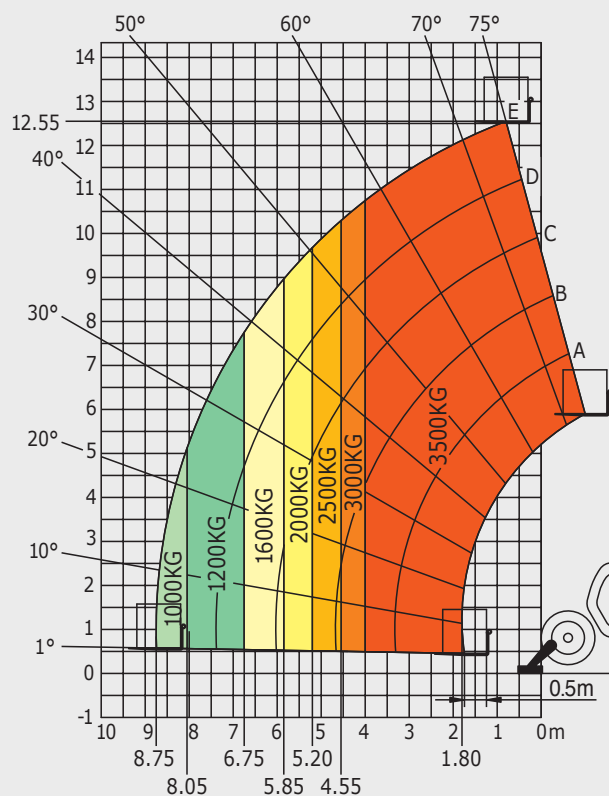
MT1335

Abaco todo terreno norma EN1459 doc. adjunto B

Máquina sobre neumáticos con horquillas

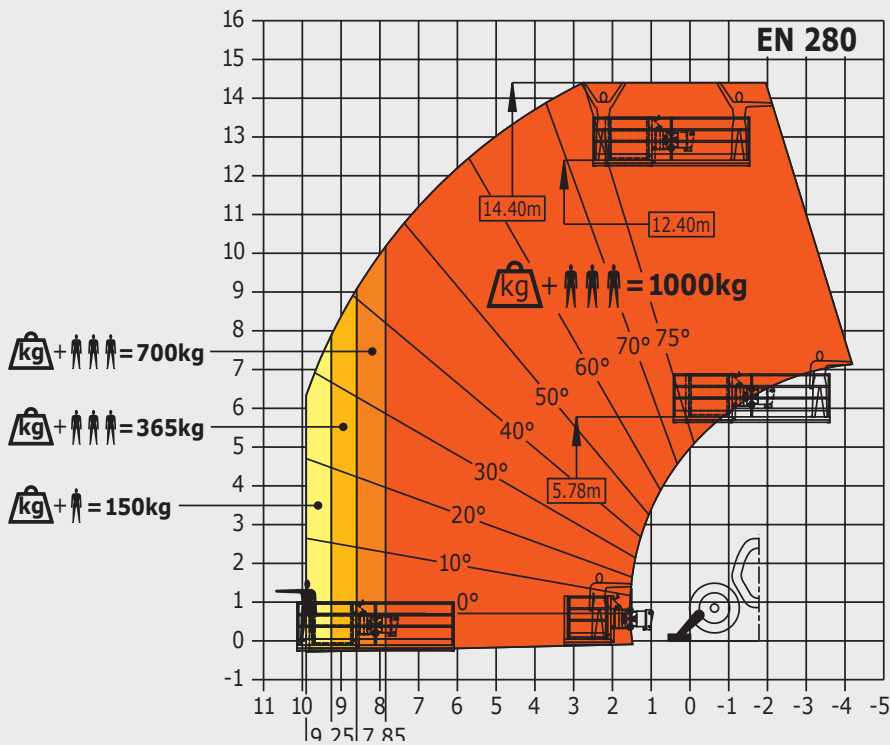


Máquina con estabilizadores con horquillas



Máquina con estabilizadores con plataforma

(Versión MT 1335 HA)



Esta publicación presenta la descripción de las versiones y las opciones de configuración de los productos Manitou que puede escoger como equipamiento. Los equipamientos que recoge este folleto pueden ser de serie, opcionales, o no disponibles según las versiones. Manitou se reserva el derecho, en todo momento y sin preaviso, de modificar las especificaciones descritas y representadas. El constructor no se hace responsable de las especificaciones de este folleto. Para más información, consulte su concesionario Manitou. Documento no contractual. Presentación no contractual de los productos. Lista no exhaustiva de las especificaciones. Los logotipos y la identidad visual de la empresa son propiedad de Manitou y no se pueden utilizar sin su autorización expresa. Todos los derechos reservados. Las fotografías y esquemas que incluye el presente folleto sólo se presentan para consulta y a título indicativo.

MANITOU BF SA - Sociedad anónima con Consejo de Administración - Capital social: 39.547.824 euros - 857 802 508 RCS Nantes



Su concessionario **MANITOU**:



Sede social:
B.P. 249 - 430 rue de l'Aubinière - 44158 Ancenis Cedex - Francia
Tel. : 00 33 (0)2 40 09 10 11 - Fax : 00 33 (0)2 40 09 10 97
www.manitou.com