

# KOMATSU

## PW140-7

MOTORKRAFT  
90,0 kW / 121 hk @ 2.200 o/min

DRIFTSVEKT  
12.670 - 15.200 kg

SKUFFEVOLUM  
maks. 0,97 m<sup>3</sup>

**PW**  
**140**

HYDRAULISK HJULGRAVER



## PW140-7

# VED FØRSTE ØYEKAST

PW140-7 er en robust og produktiv hel-europeisk maskin. Designet og produsert for det europeiske markedet, med høy produktivitet, pålitelighet og arbeidskomfort i en robust, miljøvennlig utgave. Det eksklusive, innebygde HydraulMind-systemet fra Komatsu støtter maskinføreren i alle arbeidsoperasjoner, gir økt maskinkapasitet som alltid passer nøyaktig til arbeidet som utføres.

## Høyere produktivitet

- Stor løftekapasitet og god stabilitet
- Stor trekraft

## Avansert kontroll av ekstrahydraulikk

PW140-7 kan utrustes for å betjene et bredt spekter av redskaper. Det avanserte systemet for kontroll av ekstrahydraulikk har følgende muligheter:

- Føreren kan velge oljemengde
- Justerbare forhåndsinnstillinger for raske redskapsskifter
- Røropplegg for ekstrautstyr som hammer, grabb, knuser

## Undervogn

- Konstruert for stor bakkeklaring
- Faktisk 0 akselpending med våte skivebremsere ute ved hjulene
- Stor trekraft
- Automat transmisjon med 3 gear
- Transporthastighet 35 km/h

**KOMTRAX**

## Komatsu overvåkingssystem

Spør opp og overvåk din maskin når som helst og hvor som helst, for total trygghet.



**MOTORKRAFT**  
90,0 kW / 121 hk

**DRIFTSVEKT**  
12.670 - 15.200 kg

**SKUFFEVOLUM**  
maks. 0,97 m<sup>3</sup>

### SpaceCab™

- Førerhus med overtrykk, klimakontroll som standardutstyr
- Støysvak konstruksjon
- Lavt vibrasjonsnivå på grunn av konstruksjon med vibrasjonsdempere
- Førerhytten flyttet fram for bedre sikt
- Ergonomiske gravespaker
- Sete spesialkonstruert for hjulmaskiner, med usedvanlig ekstra komfort

### Suveren pålitelighet og slitestyrke

- Meget driftssikre komponenter utviklet og produsert av Komatsu
- Ekstremt pålitelig elektronikkutrustning

### I harmoni med omgivelsene

- Økonomi mode reduserer drivstofforbruket
- Meget lavt støynivå
- Konstruert for enkel resirkulering ved utrangering



**ecot3**  
ecology & economy - technology 3

Komatsu SAA4D107E-3 motoren  
imøtekommer EU Stage IIIA og EPA Tier III  
utslippskrav.

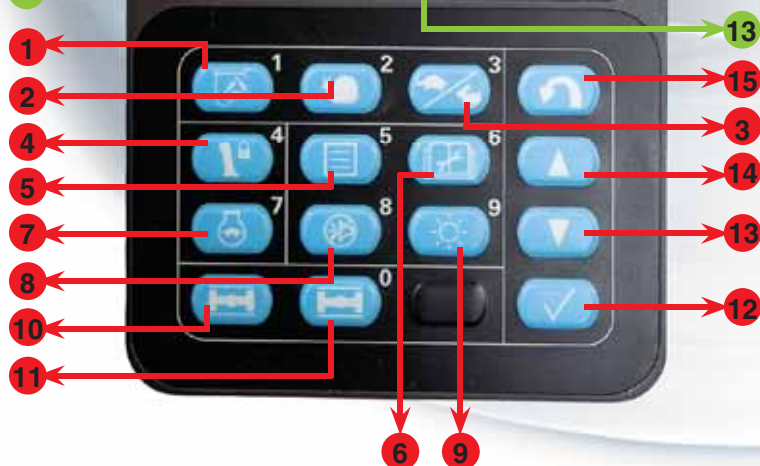
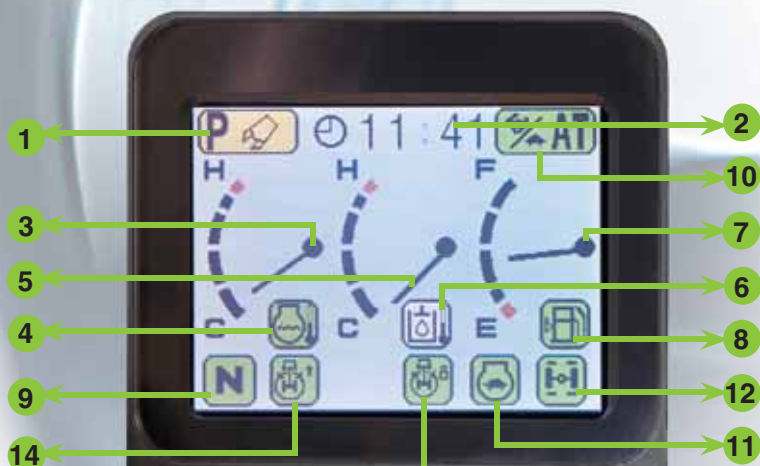
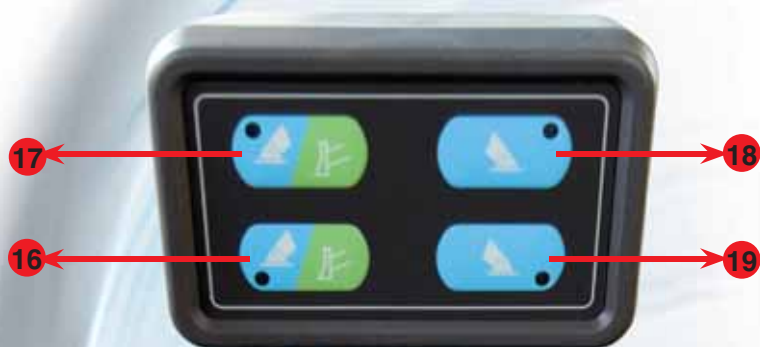
# EMMS

## EMMS (Equipment Management and Monitoring System)

EMMS er et svært avansert system som kontrollerer og overvåker alle gravemaskinens funksjoner. Kommunikasjonen med føreren er svært tydelig og gir føreren tilgang til en hel rekke funksjoner og driftsinformasjoner.

### Fire arbeidsfunksjoner

PW140-7 er utstyrt med tre arbeidsprogram (P, E, B), pluss en løtfeunksjon (L). Hvert program er utformet for å tilpasse motorturtall, pumpeytelse og systemtrykk til de aktuelle krav. Dette sikrer fleksibilitet til å tilpasse utstyrets ytelse til den aktuelle jobben.



### Funksjoner

- 1 Arbeidsprogram
- 2 Timeteller og klokke
- 3 Kjølevæskemåler
- 4 Kjølevæsketemperatur
- 5 Hydraulikkoljemåler
- 6 Hydraulikkoljetemperatur
- 7 Drivstoffmåler
- 8 Nivåvarsling for drivstoff
- 9 Kjøreretning
- 10 Kjøreprogram
- 11 Automatisk tomgang
- 12 Pendellås
- 13 Svinglås
- 14 Svingposisjon

### Brytere

- 1 Valg av arbeidsprogram
- 2 Krabbegir
- 3 Valg av hø-/lavgir
- 4 Hydraulikkspaklås
- 5 Tast for menyvalg
- 6 Servicemeny
- 7 Automatisk tomgang
- 8 Uttkobling av alarm
- 9 Lys styrken
- 10 Automatisk pendellås
- 11 Pendellås
- 12 Kvitterings-tast
- 13 Bla ned
- 14 Bla opp
- 15 Angre-tast
- 16 Venstre støttelabb bak/skjær
- 17 Venstre støttelabb foran/skjær
- 18 Høyre støttelabb foran
- 19 Høyre støttelabb bak

**Power-funksjon**

For maksimal kraft og raske syklustider. Brukes normalt for tungt arbeid slik som hard graving og lastning. Denne funksjonen gjør det mulig å gå inn på 'PowerMax' funksjonen for å øke gravekraften med 7% i kort tid for å få ekstra krefter i vanskelige situasjoner.

**Økonomi-funksjon**

Den miljøvennlige funksjonen. Betydelig lavere støynivå. Det gir også redusert diselforbruk og avgassutslipp.

**Hammer-funksjon**

Leverer optimalt hydraulikktrykk, oljemengde og motorturtall for hammerdrift.

**Løfte-funksjon**

Øker løftekapasiteten med 7% ved å øke hydraulikktrykket. Denne funksjonen sikrer trygg løftefunksjon.

Arbeidsprogram	Program	Egenskap
P	Power-funksjon	Maksimal produksjon/kapasitet Raske syklustider
E	Økonomi-funksjon	Suveren drivstofføkonomi
B	Hammer-funksjon	Optimalt turtall og oljemengde
L	Løfte-funksjon	Hydraulikktrykket øker med 7%



Skjerm bilde for justering av oljemengde i B (hammer) funksjon.



Skjerm bilde for finjustering av oljemengde i B (hammer) funksjon.



Skjerm bilde finjustering av hydraulikkoljestrøm i P (Power) eller E (økonomi) funksjon.



Skjerm bilde for passord.

**Enkel å se og enkel å bruke**

Lettlest LCD-fargemonitor for hver funksjon. Bokstaver og tall kombineres med fargesymboler for å sikre klar og tydelig informasjon. Den høyoppløselige skjermen er enkel å se i sollys og under alle andre lysforhold.

**Automatisk tre-trinns belte hastighet**

Belte hastighet skiftes automatisk mellom girene, avhengig av grunnforholdene.

	Høy	Lav	Auto	Krabbegir
Hastighet	35 km/h	8,5 km/h	0 - 35 km/h	2,0 km/h

**Fingertuppstyring av hydraulikkoljemengden**

Fra LCD-monitoren kan du velge optimal oljemengde for bruk av hammer, saks og andre arbeider i B, P eller E funksjonene. Ved samtidig bruk av ekstrastyr og graveaggregatet reduseres oljestrømmen til ekstrastyret automatisk, slik at bevegelsene i graveaggregatet blir smidige.

**Passordbeskyttet**

Hindrer uautorisert maskinkjøring. Motoren kan ikke startes uten ditt firesifrede passord. For total sikkerhet er batteriet koblet direkte til startmotoren, og den og motoren behøver begge passordet. Passordet kan aktiveres på forespørsel.

# ARBEIDSMILJØ

PW140-7's førerhus er rommelig og har et suverent arbeidsmiljø...

## SpaceCab™

### Komfortabelt førerhus

Det nye førerhuset på PW140-7 er 14% større innvendig, og gir et ekstremt behagelig arbeidsmiljø. Det store førerhuset gjør det mulig å legge ned seteryggen helt flatt for å slappe av når det er tid for en pause.

### Førerhus med overtrykk

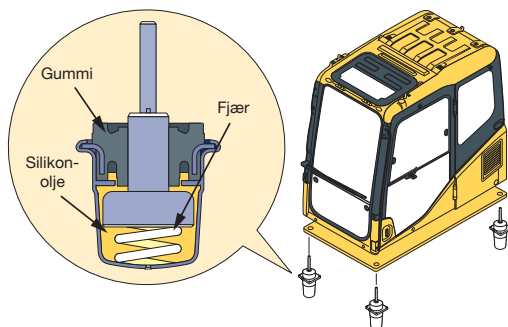
Standardutsyrt med klimaanlegg, friskluftfilter og overtrykk hindrer at det kommer støv inn i førerhuset.

### Støysvak konstruksjon

Støynivået er redusert betydelig, både motorstøy og støy fra sving- og hydraulikkfunksjoner.

### Fester for førerhuset med demping gir lavt vibrasjonsnivå

PW140-7 benytter en ny og forbedret viskosedemper med lengre vandring og ekstra fjær, som fester for førerhuset. Det nye festet for førerhuset, sammen med forsterket venstre og høyre gulv, gir mindre vibrasjoner i førerhuset.



Utvendig luftfilter

Enkel demontering/montering av klimaanleggets filterelement, uten bruk av verktøy



Stort soltak med innebygd solskjerm



12 volt uttak og radio/kassettspiller



Klima kontroll



Tiltbart ratt med mange funksjoner; vindpusserbryter, blinklys

## Sikkerhet

### Førerplass

Spaker med proporsjonalfunksjon gjør det mulig for føreren å arbeide komfortabelt og fortsatt ha nøyaktig kontroll. En dobbel justeringsmekanisme gjør det mulig å justere sete og spakkonsoller sammen eller uavhengig, slik at føreren kan stille inn førerplassen for maksimal produktivitet og komfort.



Varm/kald oppbevaringsboks



Gravespaker med brytere for proporsjonalstyring av redskaper



Justeringslengde for sete: 340 mm



Defroster

### Forbedret sikt

Høyre vindusstolpe er fjernet og stolpen bak er endret for å gi bedre sikt. Blindsonene er redusert med 34%.

### Delt pumpe og motorrom

Hindrer at hydraulikkolje spruter på motoren for å redusere brannfaren.

### Varme- og viftedeksler

Plassert rundt varme komponenter på motoren. Viftereim og reimskiver er godt beskyttet.

### Trinn med sklisikker overflate og store håndtak

Trinn med sklisikker overflate gir tryggere vedlikehold.

Varmeskjold



Sklisikre flater

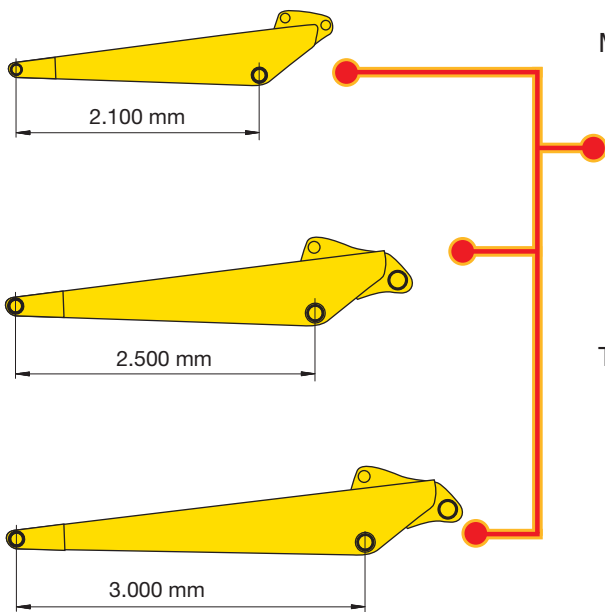


Store håndtak for trygg tilgang



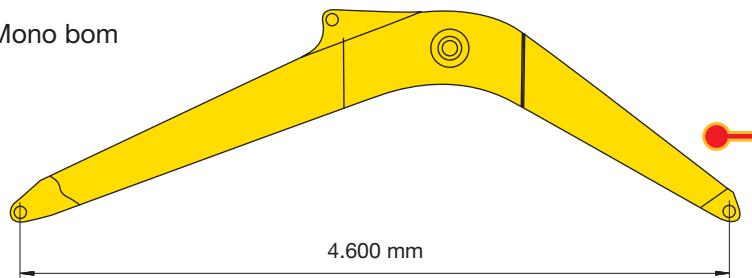
# PRODUKTIV OG FLEKSIBEL

## STIKKER

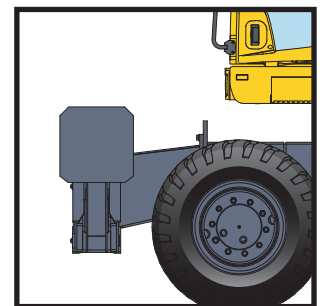
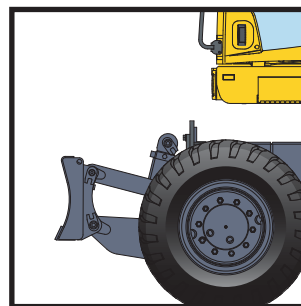
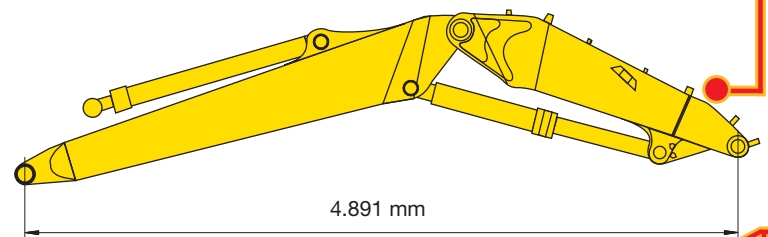


## BOMMER

Mono bom



To-delt bom



### Ekstra hydraulikk opplegg

En ekstra dobbeltvirkende hydraulikkrets som styres elektrisk fra gravespakene er montert som standard.

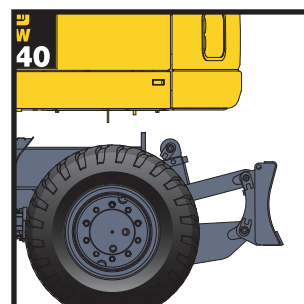
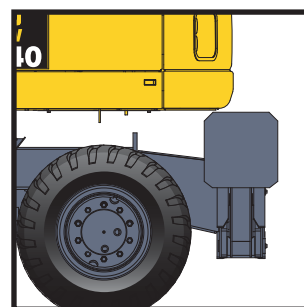


### Støttelabber

Uavhengig betjente støttelabber kan levers som ekstrautstyr både foran og bak på maskinen. Beskyttelse på sylindrene er standard på støttelabbene.



PW140-7 kan leveres med et enormt utvalg av redskaper og utrustning på undervognen for å imøtekomme behovene i nesten alle bruksområder.



### Anvendelig utstyr og funksjonalitet

Støttelabber og skjær kan byttes om hverandre, og kan derfor monteres foran eller bak på undervognen. Støttelabbene og skjæret styres fra monitorpanelet. Monitorpanelet har fem taster som gjør det mulig med uavhengig og samlet betjening av utstyret.



#### Verktøykasse

Solide låsbare verktøykasser kan leveres på begge sider på undervognen.



#### Skjær

Skjær med parallellføring kan levers med standard beskyttelse over sylindrene, for montering både foran og bak på maskinen. Skjær: 2.550 mm × 520 mm

# ENKEL BETJENING

I tillegg til å betjene graveaggregatets standard bevegelser, benyttes høyre gravespak også til å betjene skjær og labber. Ved bruk sammen med velgertastene på kontrollpanelet er det mulig å betjene støttelabber og skjær helt uavhengig. Dette sammen med automatisk pendelaksellås, gjør at maskinen kan flyttes, settes opp og begynne å arbeide svært raskt.

## Betjening av framdrift

En vippebryter er montert på høyre gravespak, den styrer kjøringen framover, nøytral og bakover.

## Betjening av grabb

Grabbrotasjon mot urviseren.



## Betjening av utstyr på undervogn

Etter et enkelt tastetrykk kan denne spaken benyttes for å betjene de valgte enhetene på undervognen. Etter betjening av utstyret på undervognen vil et enkelt tastetrykk koble spaken tilbake til vanlig betjening.

## Betjening av hammer

For hammerbetjening når B funksjon er valgt.



# PRODUKTIVITET



## Forbedret drivstofføkonomi

Med den nyutviklede Komatsu ECOT3 motoren reduseres drivstofforbruket per time for PW140-7 betydelig ved hjelp av svært effektiv teknikk for tilpassing av motor og hydraulikkenhet. Komatsu SAA4D107E-3 motoren imøtekommer EPA Tier III, og EU Stage IIIA utslippskravene og reduserer NOx utslippet.

## Trygg og presis løfting

PW140-7's stabilitet er en av de beste i sin klasse. Maskinen er utstyrt med slangebruddsventiler på bommen og overlastalarm som standard. Dette kombinert med betjening gjennom HydrauMind og kraften i løftefunksjon, gir ekstremt trygg og nøyaktig løfting. Eksempel: Løftekapasitet over framenden (rekkevidde 6,0 m over framenden, høyde 6,0 m) er på 3,1 tonn (støttebein foran + skjær bak, to-delt bom med 2,5 m stikker).

## PowerMax program

PowerMax kan velges ved å trykke på en tast på en gravespak for å gi ekstra krefter som hjelp til å mestre vanskelige gravearbeider. PowerMax funksjonen kan benyttes i arbeidsprogram P og E.

**Skuffens gravestyrke\*:** 93 kN

**Gravearmens kraft\*:** 67 kN

\* Målt med PowerMax funksjon, 2.500 mm stikke og ISO betingelser



## Meget god oversikt

Store vinduer gir god oversikt til alle kanter. Utsikten gjennom frontruten er gjort meget god ved at pusseren sitter i hytterammen ved siden av vinduet. Denne konstruksjonen gjør at man ikke behøver å ta av noen ledninger når man åpner frontruten. Glass takleite er standard. Dette gir bedre oversikt opp og mer naturlig lijs i dererhytten.

# REVLUSJONERENDE STYRESYSTEMER

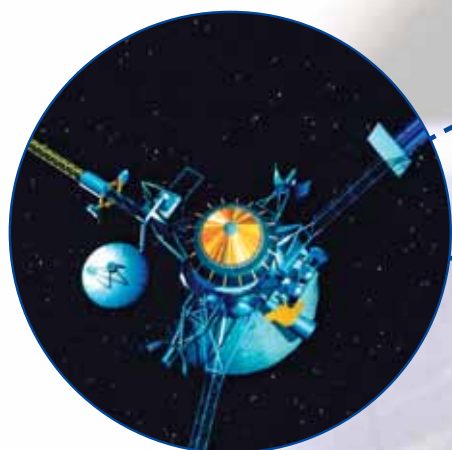


Komatsu's sporingssystem KOMTRAX™, gir en revolusjonerende ny måte å overvåke ditt utstyr, når som helst og hvor som helst. Med bruk av GPS og teknologi med satellittkommunikasjon er den konstruert for framtiden, og vil tilfredsstille dine behov både i dag og i framtiden.

Komtrax vil hjelpe deg med å svare på de tre viktigste spørsmålene du må svare på om din maskin:

- Tjener du penger på maskinen
- Er maskinen trygg
- Er maskinen i god stand

For flere detaljer, spør din forhandler om en Komtrax-brosjyre.



Sjekk maskin plassering



Liste over årlige driftstimer

Maskin	År	Driftstimer	...
1	2010	1000	...
2	2010	1200	...
3	2010	1500	...



Kunde



Advarsler og regelmessig vedlikehold

Maskin	Advarsel	Dato	...
1	Olje	2010-10-15	...
2	Filter	2010-11-01	...



KOMTRAX™ server

Kontroller timeteller



Driftsjournal (drivstoffnivå, timer etc.)

Dato	Maskin	Driftstimer	Drivstoff	...
2010-10-01	1	100	100L	...
2010-10-02	1	150	150L	...

Det er en del land der KOMTRAX™ fortsatt ikke er tilgjengelig, så vennligst kontakt din forhandler når du ønsker å aktivere systemet. Komtrax vil ikke fungere hvis satellittsignalene er blokkert eller hindret.

# VEDLIKEHOLD

## Enkelt vedlikehold

Komatsu utformet PW140-7 for å ha enkel tilgang for service. Ved å gjøre det er det mindre fare for at regelmessig vedlikehold og service hoppes over. Dette kan bety reduksjon i kostbar stopptid senere. Her er noen av mange fordeler du finner på PW140-7.

### Enkel atkomst til motoroljefilter og drivstoffdrenering

Motoroljefilter og drivstoffdrenering er sentralmontert for å forenkle atkomsten.

### Enkel rengjøring av radiator

Oljekjøleren og radiatoren er montert ved siden av hverandre. Dette gjør det svært enkelt å rengjøre radiatoren. I tillegg kan føreren demontere og montere etterkjøler, radiator og oljekjøler på kort tid.

### Vannutskiller

Standardutstyr som fjerner vann som er blandet inn i drivstoffet, og hindrer skader på drivstoffsystemet.



### Konstruert og bygd for styrke

Ved hjelp av det nyeste innen datakonstruksjon og grundig testing, har konstruksjonen av bom og stikke blitt forbedret for å gi bedre styrke og holdbarhet.

Den svært automatiserte produksjonsprosessen benytter det nyeste utstyr og de nyeste teknikker for kvalitetskontroll. Krittisk sveising utføres av roboter for å sikre ekstremt høy kvalitet og ensartede produkter.

Nøyaktige bearbejdede bolter og foringer. Hovedkoblingene for utstyret benytter en forkrommet bolt og bronsjeforinger for å sikre minimal klaring og suveren holdbarhet.

# TEKNISKE DATA



## MOTOR

Modell.....Komatsu SAA4D107E-3  
 Type..... 'Common rail' direkte innsprøytet, vannavkjølt, lavemisjons, 4-takts, turboladet, med luft-til-luft intercooler

Motor kraft  
 ved motorturtall på ..... 2.200 o/min  
 ISO 14396..... 90,0 kW/121 hk  
 ISO 9249 (netto motor kraft)..... 86,0 kW/115 hk

Antall sylindere ..... 4  
 Boring x slaglengde ..... 107 x 124 mm  
 Motorvolum ..... 4,5 l  
 Batterier..... 2 x 12 V/120 Ah  
 Dynamo ..... 24 V/60 A  
 Starter..... 24 V/4,5 kW  
 Luftfiltertype ..... Dobbelement luftfilter med indikator på dashbord  
 Kjølning..... Kjølevifte som suger gjennom radiator



## HYDRAULIKKSYSTEM

Type.....HydrauMind. Lukket senter system med "load sensing" og trykkompenseringsventiler

Tilleggshydraulikk.....Avhengig av spesifikasjoner kan maskinen utrustes med inntil 2 ekstra proporsjonalstyrte hydraulikk kretser

Hovedpumpe..... Variabel stempelpumpe leverer olje til bom, stikke, skufte, sving og fremdrift

Største leveringsmengde ..... 252 l/min

Avlastningsventilenes innstillinger

Graveutstyr ..... 380 bar  
 Fremdrift ..... 380 bar  
 Svingbevegelse..... 280 bar  
 Pilotkrets..... 37 bar



## PÅFYLLINGSKAPASITETER

Drivstofftank ..... 275 l  
 Kjølesystem ..... 16 l  
 Motorolje ..... 17 l  
 Svinggir ..... 2,5 l  
 Hydraulikk tank..... 123 l  
 Transmisjon ..... 4,85 l  
 Differensial foran..... 10,5 l  
 Differensial bak..... 9,5 l  
 Hjulnav foran ..... 2,5 l  
 Hjulnav bak..... 2,0 l  
 Fettmengde i svingtrau..... 10,5 l



## STYRESYSTEM

Styring ..... Hydraulisk styresystem som får olje fra en egen tannhjulspumpe og betjenes med en LS Orbitrol- og prioriteringsventil.

Ytre svingdiameter (til senter av ytre hjul) ..... 6.450 mm



## SWINGSYSTEM

Type ..... Aksial stempelmotor med dobbel planetgirreduksjon

Svinglås ..... Elektrisk betjent flerplattet skivebremser i oljebad innebygd i svingmotoren.

Svinghastighet..... 0 - 11 o/min  
 Svingmoment ..... 31 kNm



## TRANSMISJON

Type ..... Helautomatisk power shift transmisjon med permanent 4-hjulstrekk

Framdriftsmotor..... En variable aksialstempelmotor

Maksimum trykk ..... 380 bar

Kjøreprogrammer ..... Automatisk + 3 funksjoner

Kjørehastigheter

Hi / Lo / Krabbegir ..... 35,0 / 8,5 / 2,0 km/h  
 En begrensning på maks. 20 km/h kan leveres på bestilling.

Største trekraft..... 8.700 kg

Foraksellast ..... under 7.155 kg

Bakaksellast ..... under 7.970 kg

Akselpending ..... 10° Låsbar i alle stillinger fra førerhytta



## BREMSESYSTEM

Type ..... Hydraulisk bremse system med to kretser, og olje fra separat tannhjulspumpe.

Hovedbremse ..... Pedalbetjente våte lamellbremser som er integrert i hjulnavene.

Parkeringsbremse ..... Elektrisk betjente våte lamellbremser fjæraktiverte hydraulisk frikoblede bremser integrert i transmisjonen.



## MILJØ

Avgassutslipp fra motor ..... Tilpasset EC trinn IIIA / EPA Tier III avgassutslipp

Støynivåer

LwA Utvendig støy..... 101 dB(A) (2000/14/EC Stage II)  
 LpA Støy ved førerens ører..... 70 dB(A) (ISO 6396 dynamisk test)

Vibrasjons nivå (EN 12096:1997)\*

Hånd/arm ..... ≤ 2,5 m/s<sup>2</sup> (avvik K = 0,34 m/s<sup>2</sup>)  
 Kroppen ..... ≤ 0,5 m/s<sup>2</sup> (avvik K = 0,16 m/s<sup>2</sup>)

\* for vurdering av risiko ved bedømmelse i henhold til direktiv 2002/44/EC, vises det til ISO/TR 25398:2006.

**ARBEIDSVEKT (CA.)**

Arbeidsvekt inkludert spesifisert utstyr, 2,5 m stikker, fører, oljer, kjøleveske, full diseltank og standard utstyr.

Utstyr på undervogn	Mono bom	To-delt bom
Uten	12.670 kg	13.050 kg
Skjær bak	13.260 kg	13.640 kg
Støttelabber bak	13.760 kg	14.110 kg
2 støttelabber + skjær	14.345 kg	14.700 kg
4 støttelabber	14.850 kg	15.200 kg

**SKUFFETYPER OG STIKKEKOMBINASJONER / GRAVEKRAFT**

Spesifikasjoner og utstyr kan variere alt etter lokale forhold.

ANBEFALTE SKUFFE OG STIKKE KOMBINASJONER					
Skuffe			Armlengde		
Bredde	Kapasitet (SAE)	Vekt	2.100 mm	2.500 mm	3.000 mm
400 mm	0,20 m <sup>3</sup>	270 kg	○	○	○
450 mm	0,27 m <sup>3</sup>	300 kg	○	○	○
600 mm	0,41 m <sup>3</sup>	420 kg	○	○	○
700 mm	0,48 m <sup>3</sup>	445 kg	○	○	○
800 mm	0,55 m <sup>3</sup>	460 kg	○	○	○
900 mm	0,62 m <sup>3</sup>	495 kg	○	○	○
1.000 mm	0,69 m <sup>3</sup>	530 kg	○	○	○
1.100 mm	0,76 m <sup>3</sup>	550 kg	○	○	□
1.200 mm	0,83 m <sup>3</sup>	575 kg	○	□	△
1.300 mm	0,90 m <sup>3</sup>	605 kg	□	□	△
1.400 mm	0,97 m <sup>3</sup>	630 kg	□	△	-

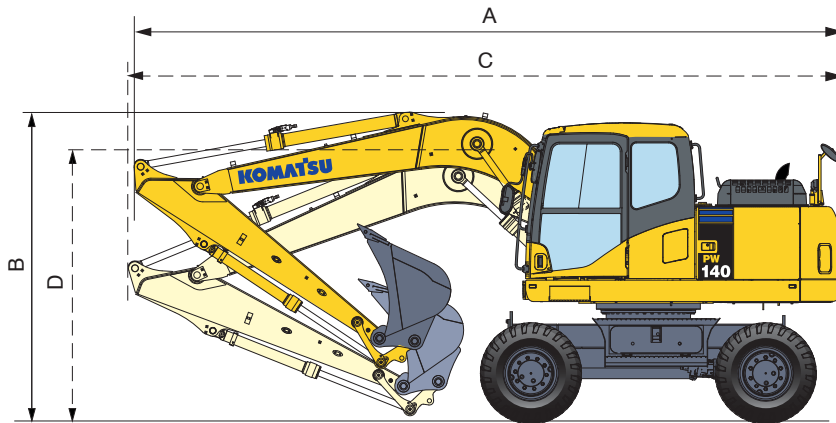
Kontakt forhandleren for riktig valg av skuffer og utstyr for best tilpasning til de aktuelle arbeidsoppgaver. Utstyret som er vist i brosjyren er bare ment som forslag, basert på vanlige arbeidsforhold.

- Materialvekt opp til 1,8 t/m<sup>3</sup>
- Materialvekt opp til 1,5 t/m<sup>3</sup>
- △ Materialvekt opp til 1,2 t/m<sup>3</sup>

GRAVEKRAFT PÅ SKUFFE OG GRAVEARM			
Armlengde	2.100 mm	2.500 mm	3.000 mm
Skuffens gravestyrke	86 kN	86 kN	86 kN
Skuffens gravestyrke med power max.	93 kN	93 kN	93 kN
Gravearmens kraft	74 kN	62 kN	52 kN
Gravearmens kraft med power max.	80 kN	67 kN	56 kN

# DIMENSJONER

## MONO BOM

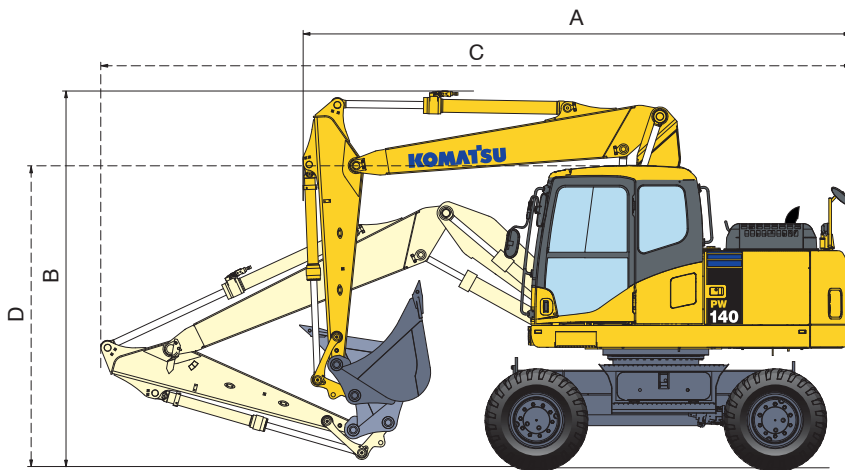


Kjørestilling		
Armlengde	A	B
2.100 mm	7.508 mm	3.290 mm
2.500 mm	7.508 mm	3.290 mm
3.000 mm *	7.508 mm	3.290 mm

Transportstilling		
Armlengde	C	D
2.100 mm	7.632 mm	2.930 mm
2.500 mm	7.632 mm	2.930 mm
3.000 mm	7.632 mm	2.930 mm

\* Transport stilling uten skuffe

## TO-DELT BOM



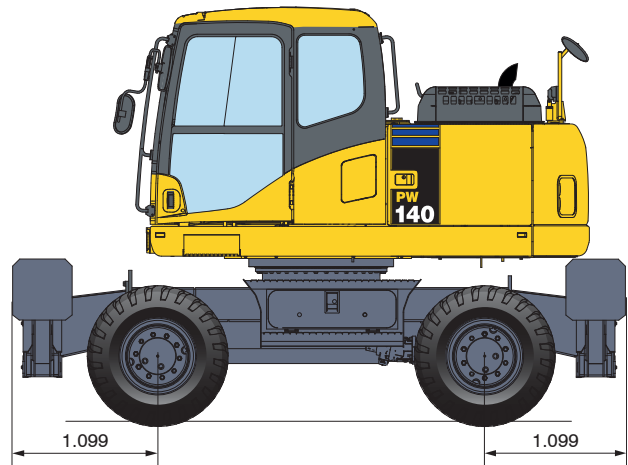
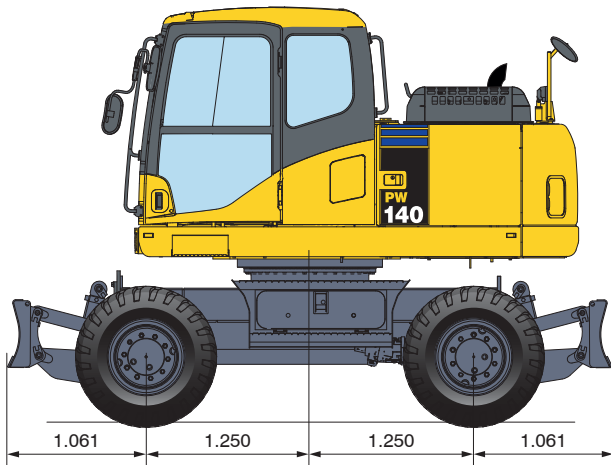
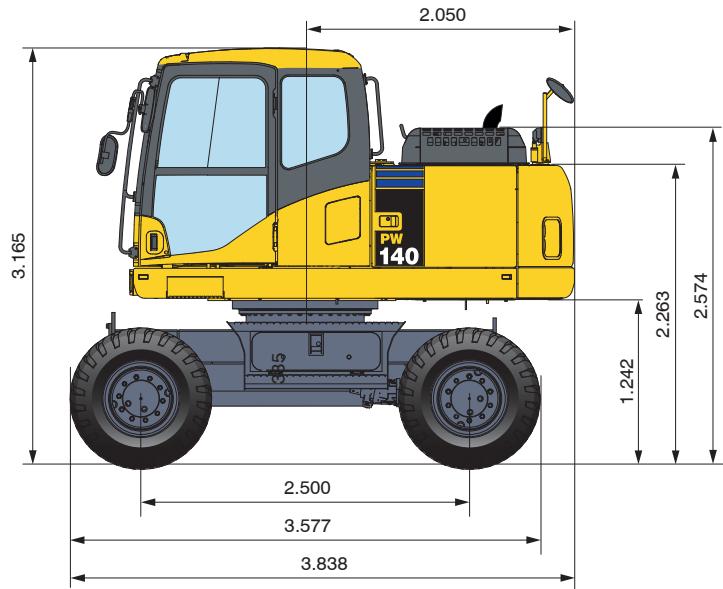
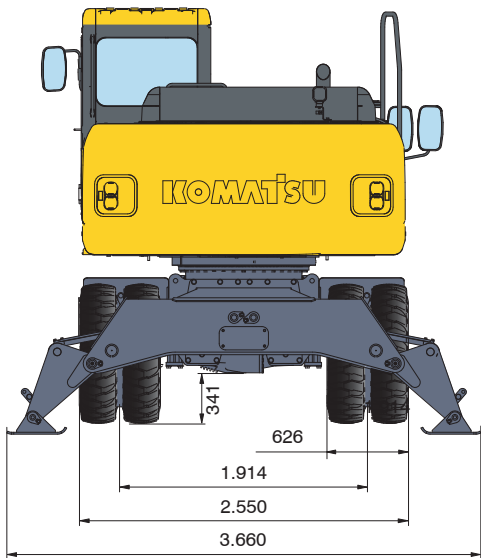
Kjørestilling		
Armlengde	A	B
2.100 mm	5.758 mm	3.937 mm
2.500 mm	5.739 mm	3.937 mm
3.000 mm *	5.828 mm	3.968 mm

Transportstilling		
Armlengde	C	D
2.100 mm	7.915 mm	3.165 mm
2.500 mm	7.915 mm	3.165 mm
3.000 mm	7.915 mm	3.165 mm

\* Transport stilling uten skuffe

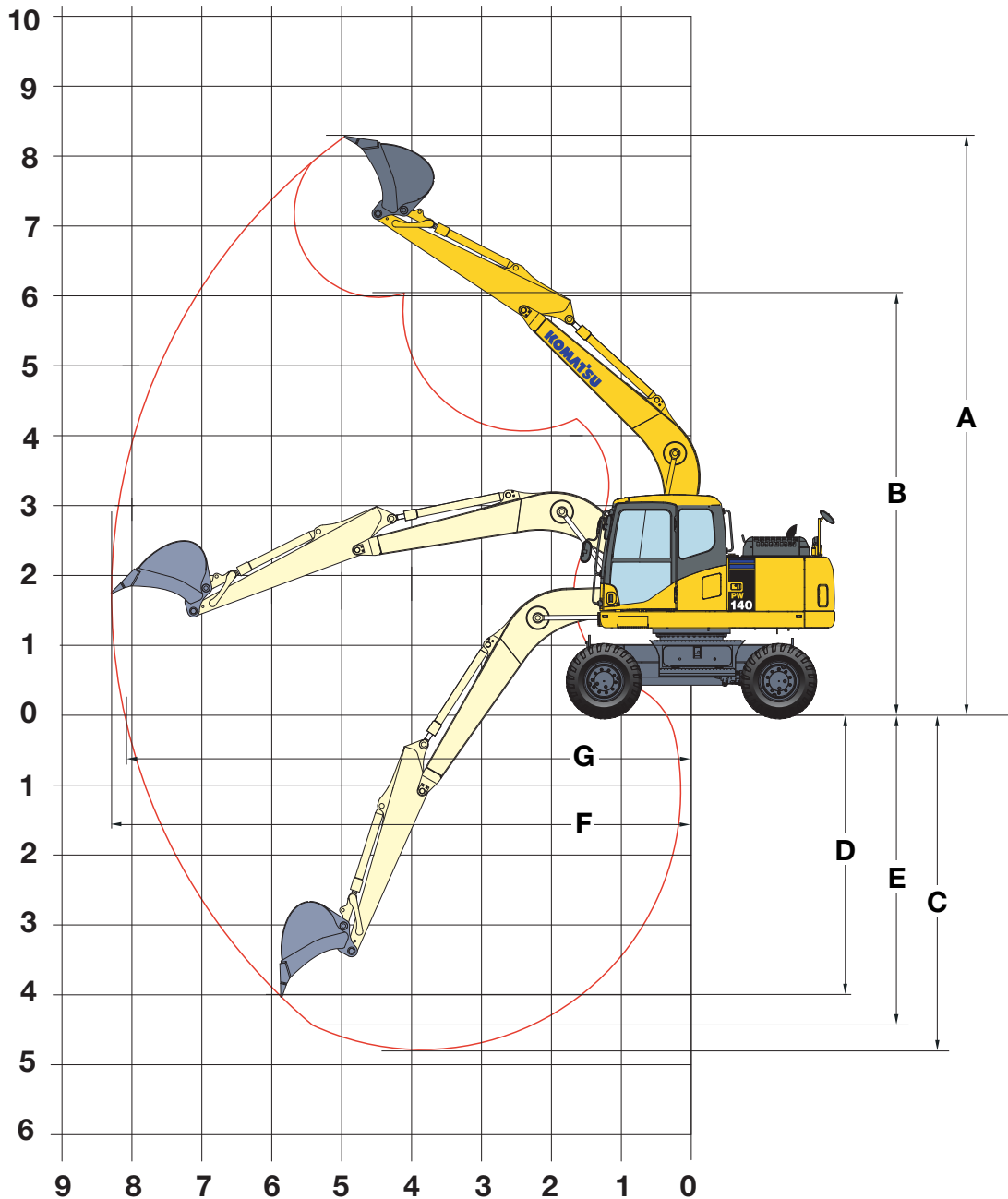


# DIMENSJONER & UNDERVOGN



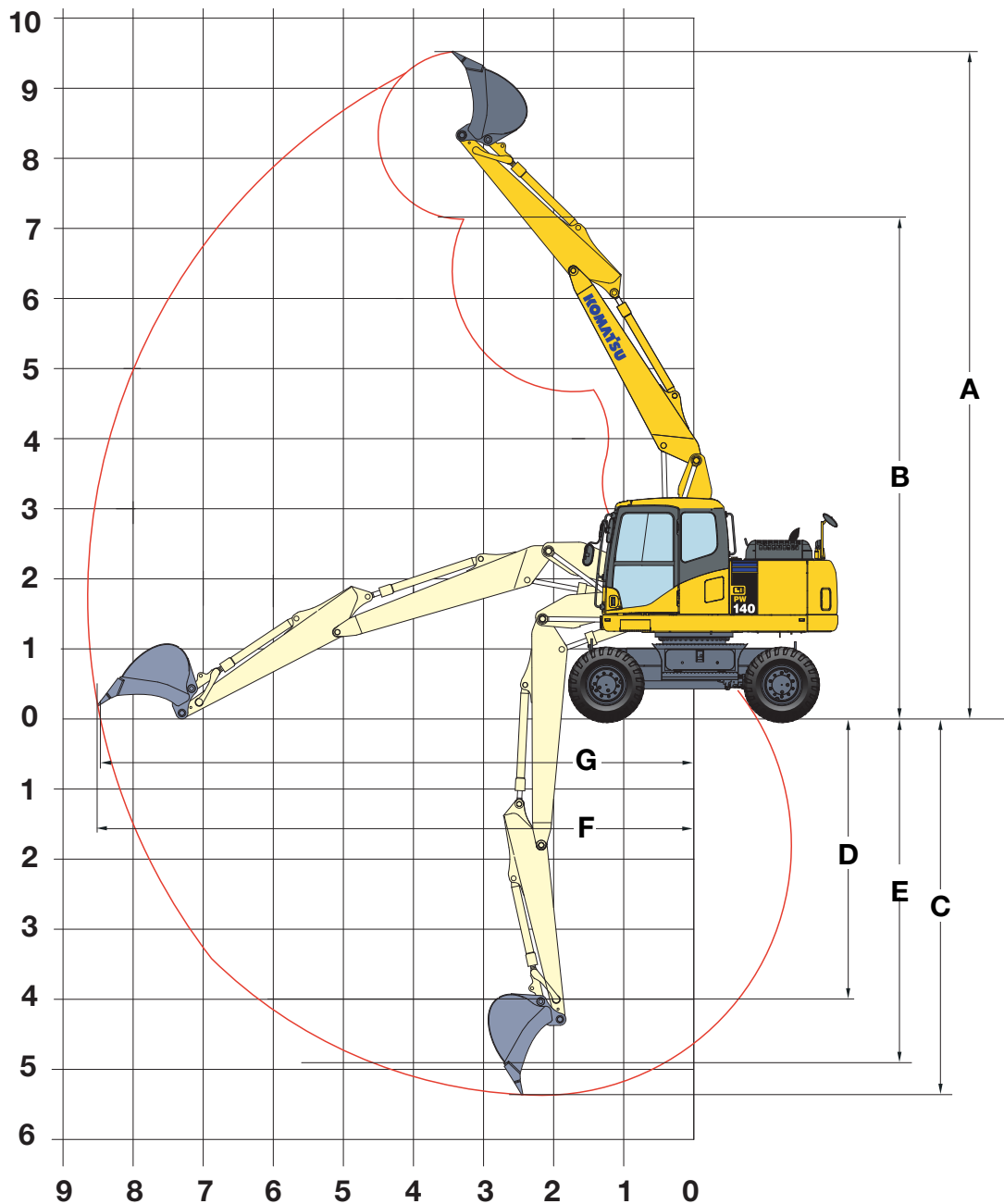
# GRAVEDIAGRAM

## MONO BOM



STIKKELENGDE		2.100 mm	2.500 mm	3.000 mm
A	Største gravehøyde	7.980 mm	8.270 mm	8.703 mm
B	Største dumpeshøyde	5.731 mm	6.020 mm	6.449 mm
C	Største gravedybde	4.462 mm	4.860 mm	5.362 mm
D	Største loddrette gravedybde	3.630 mm	4.005 mm	4.470 mm
E	Største gravedybde, grøft for 2,44 m nivå	4.025 mm	4.570 mm	4.955 mm
F	Største graverekkevidde	7.928 mm	8.290 mm	8.775 mm
G	Største graverekkevidde ved bakken	7.740 mm	8.140 mm	8.640 mm
	Minste svingradius	2.965 mm	2.910 mm	2.925 mm

TO-DELT BOM




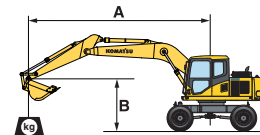
STIKKELENGDE		2.100 mm	2.500 mm	3.000 mm
A	Største gravehøyde	9.228 mm	9.518 mm	9.951 mm
B	Største dumpehøyde	6.844 mm	7.133 mm	7.562 mm
C	Største gravedybde	4.845 mm	5.245 mm	5.745 mm
D	Største loddrette gravedybde	3.555 mm	4.000 mm	4.495 mm
E	Største gravedybde, grøft for 2,44 m nivå	4.515 mm	4.935 mm	5.460 mm
F	Største graverekkevidde	8.268 mm	8.681 mm	9.000 mm
G	Største graverekkevidde ved bakken	7.740 mm	8.140 mm	8.640 mm
	Minste svingradius	2.590 mm	2.670 mm	2.864 mm

# LØFTEKAPASITETER

## MONO BOM

Armlengde	A	7,5 m		6,0 m		4,5 m		3,0 m	

 Uten støttebein	2,1 m	7,5 m	kg							
		6,0 m	kg	*2.350	2.150					
		4,5 m	kg	2.100	1.550					
		3,0 m	kg	1.800	1.300		2.400	1.800	4.000	3.050
		1,5 m	kg	1.700	1.200		2.200	1.600	3.500	2.500
		0,0 m	kg	1.750	1.250		2.100	1.500	3.300	2.150
	2,5 m	- 1,5 m	kg	2.000	1.450		2.100	1.500	3.250	2.350
		- 3,0 m	kg	2.800	2.050			3.350	2.400	*5.650
		7,5 m	kg							
		6,0 m	kg	*1.900	1.850					
		4,5 m	kg	*1.800	1.400		2.400	1.800		
		3,0 m	kg	1.600	1.150		2.350	1.750	3.850	2.850
3,0 m	1,5 m	kg	1.550	1.100		2.200	1.600	3.550	2.550	
	0,0 m	kg	1.550	1.100		2.100	1.500	3.300	2.200	
	- 1,5 m	kg	1.800	1.250		2.050	1.450	3.250	2.300	
	- 3,0 m	kg	2.400	1.700			3.250	2.350	6.500	
	7,5 m	kg								
	6,0 m	kg	*1.600	1.500		2.450	1.850			
3,0 m	4,5 m	kg	*1.550	1.150		2.450	1.850			
	3,0 m	kg	1.400	1.000	1.500	1.050	2.350	1.700	3.850	
	1,5 m	kg	1.300	900	1.450	1.000	2.200	1.600	3.550	
	0,0 m	kg	1.350	900	1.400	950	2.050	1.450	3.200	
	- 1,5 m	kg	1.500	1.050			2.000	1.400	3.000	
	- 3,0 m	kg	1.900	1.350			2.000	1.400	3.150	




- A – Avstand fra svingcenter
- B – Skuffens frie høyde
- C – Løftekapasitet inkludert skuffe (440 kg) lenke (84 kg) og skuffesylinder (96 kg)


- Løftekapasitet foran
- Løftekapasitet over siden

- Løftekapasitet ved maks. rekkevidde



Hvis skuffe, lenke eller sylinder fjernes kan løftekapasiteten økes med tilsvarende vekt.

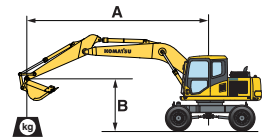
 Skjær foran eller bak	2,1 m	7,5 m	kg							
		6,0 m	kg	*2.350	*2.350					
		4,5 m	kg	*2.200	1.750					
		3,0 m	kg	*2.250	1.500		*3.800	2.000	*4.550	3.400
		1,5 m	kg	*2.450	1.400		*4.450	1.800	*6.050	2.900
		0,0 m	kg	*2.900	1.450		*4.450	1.750	*6.150	2.700
	2,5 m	- 1,5 m	kg	*3.550	1.650		*3.800	1.700	*5.600	2.650
		- 3,0 m	kg	*3.100	2.300				*3.850	2.750
		7,5 m	kg							
		6,0 m	kg	*1.900	*1.900					
		4,5 m	kg	*1.800	1.550		*3.700	2.050		
		3,0 m	kg	*1.850	1.350		*3.950	1.950	*4.850	3.200
3,0 m	1,5 m	kg	*2.000	1.250		*4.350	1.800	*5.850	2.900	
	0,0 m	kg	*2.300	1.300		*4.450	1.700	*6.100	2.700	
	- 1,5 m	kg	*2.950	1.450		*4.050	1.700	*5.850	2.650	
	- 3,0 m	kg	*3.100	1.950				*4.500	2.650	
	7,5 m	kg								
	6,0 m	kg	*1.600	*1.600		*2.700	2.050			
3,0 m	4,5 m	kg	*1.550	1.300		*3.350	2.050			
	3,0 m	kg	*1.550	1.150	*2.400	1.200	*3.650	1.950	*4.400	
	1,5 m	kg	*1.650	1.050	*2.950	1.150	*4.150	1.800	*5.500	
	0,0 m	kg	*1.900	1.100	*2.650	1.100	*4.350	1.650	*5.950	
	- 1,5 m	kg	*2.350	1.200			*4.200	1.600	*5.800	
	- 3,0 m	kg	*2.900	1.550			*3.200	1.600	*4.950	

\* Løftekapasiteten er i større grad begrenset av den hydrauliske kapasiteten enn av tippkapasiteten. Løftekapasitetene er basert på SAE standard nr. J1097. De angitte verdiene utgjør maks. 87% av den hydrauliske løftekapasitet eller 75% av tippkapasiteten.

 Støttelabber bak	2,1 m	7,5 m	kg							
		6,0 m	kg	*2.350	*2.350					
		4,5 m	kg	*2.200	*2.200					
		3,0 m	kg	*2.250	1900		*4.150	2.450	*5.150	4.000
		1,5 m	kg	*2.450	1800		*4.450	2.350	*6.050	3.750
		0,0 m	kg	*2.900	1900		*4.450	2.250	*6.150	3.550
	2,5 m	- 1,5 m	kg	*3.550	2150		*3.800	2.250	*5.600	3.500
		- 3,0 m	kg	*3.100	3000				*3.850	3.500
		7,5 m	kg							
		6,0 m	kg	*1.900	*1.900					
		4,5 m	kg	*1.800	*1.800		*3.700	2.600		
		3,0 m	kg	*1.850	1.750		*3.950	2.500	*4.850	4.050
3,0 m	1,5 m	kg	*2.000	1.650		*4.350	2.350	*5.850	3.750	
	0,0 m	kg	*2.300	1.700		*4.450	2.250	*6.100	3.550	
	- 1,5 m	kg	*2.950	1.900		*4.050	2.200	*5.850	3.450	
	- 3,0 m	kg	*3.100	2.550				*4.500	3.500	
	7,5 m	kg								
	6,0 m	kg	*1.600	*1.600		*2.700	2.600			
3,0 m	4,5 m	kg	*1.550	*1.550		*3.350	2.650			
	3,0 m	kg	*1.550	1.500	*2.400	1.600	*3.650	2.500	*4.400	
	1,5 m	kg	*1.650	1.400	*2.950	1.550	*4.150	2.350	*5.500	
	0,0 m	kg	*1.900	1.450	*2.650	1.500	*4.350	2.200	*5.950	
	- 1,5 m	kg	*2.350	1.600			*4.200	2.150	*5.800	
	- 3,0 m	kg	*2.900	2.050			*3.200	2.150	*4.950	

MONO BOM

Armlengde	A	7,5 m		6,0 m		4,5 m		3,0 m					
 <p>Støttebein + skjær</p>	2,1 m	7,5 m	kg										
		6,0 m	kg	*2.350	*2.350								
		4,5 m	kg	*2.200	*2.200								
		3,0 m	kg	*2.250	*2.250		*3.800	3.050	*4.550	*4.550			
		1,5 m	kg	*2.450	2.200		*4.150	2.950	*5.150	4.800	*8.000	*8.000	
		0,0 m	kg	*2.900	2.300		*4.450	2.850	*6.050	4.500	*7.750	*7.750	
		- 1,5 m	kg	*3.550	2.650		*3.800	2.750	*5.600	4.250	*6.250	*6.250	
		- 3,0 m	kg	*3.100	*3.100				*3.850	*3.850	*5.650	*5.650	
		2,5 m	7,5 m	kg									
	6,0 m		kg	*1.900	*1.900								
	4,5 m		kg	*1.800	*1.800		*3.700	3.100					
	3,0 m		kg	*1.850	*1.850		*3.950	3.000	*4.850	4.850	*7.250	*7.250	
	1,5 m		kg	*2.000	*2.000		*4.350	2.850	*5.850	4.550	*8.300	*8.300	
	0,0 m		kg	*2.300	2.100		*4.450	2.750	*6.100	4.300	*7.250	*7.250	
	- 1,5 m		kg	*2.950	2.350		*4.050	2.700	*5.850	4.250	*6.200	*6.200	
	- 3,0 m		kg	*3.100	3.100				*4.500	4.250	*6.500	*6.500	
	3,0 m		7,5 m	kg									
		6,0 m	kg	*1.600	*1.600		*2.700	*2.700					
		4,5 m	kg	*1.550	*1.550		*3.350	3.100					
		3,0 m	kg	*1.550	*1.550	*2.400	1.950	*3.650	3.000	*4.400	*4.400		
		1,5 m	kg	*1.650	*1.650	*2.950	1.900	*4.150	2.850	*5.500	4.550	*9.550	*9.550
		0,0 m	kg	*1.900	1.800	*2.650	1.850	*4.350	2.700	*5.950	4.300	*7.500	*7.500
		- 1,5 m	kg	*2.350	2.000			*4.200	2.600	*5.800	4.150	*5.850	*5.850
		- 3,0 m	kg	*2.900	2.550			*3.200	2.650	*4.950	4.150	*6.600	*6.600
		 <p>Støttebein foran + bak</p>	2,1 m	7,5 m	kg								
	6,0 m			kg	*2.350	*2.350							
	4,5 m			kg	*2.200	*2.200		*3.800	*3.800	*4.550	*4.550		
3,0 m	kg			*2.250	*2.250		*4.150	3.850	*5.150	*5.150	*8.000	*8.000	
1,5 m	kg			*2.450	*2.450		*4.450	3.750	*6.050	6.050	*7.750	*7.750	
0,0 m	kg			*2.900	*2.900		*4.450	3.650	*6.150	5.800	*7.250	*7.250	
- 1,5 m	kg			*3.550	3.500		*3.800	3.600	*5.600	*5.600	*6.250	*6.250	
- 3,0 m	kg			*3.100	*3.100				*3.850	*3.850	*5.650	*5.650	
2,5 m	7,5 m			kg									
	6,0 m		kg	*1.900	*1.900								
	4,5 m		kg	*1.800	*1.800		*3.700	*3.700					
	3,0 m		kg	*1.850	*1.850		*3.950	3.900	*4.850	*4.850	*7.250	*7.250	
	1,5 m		kg	*2.000	*2.000		*4.350	3.750	*5.850	*5.850	*8.300	*8.300	
	0,0 m		kg	*2.300	*2.300		*4.450	3.650	*6.100	5.850	*7.250	*7.250	
	- 1,5 m		kg	*2.950	*2.950		*4.050	3.600	*5.850	5.750	*6.200	*6.200	
	- 3,0 m		kg	*3.100	*3.100				*4.500	*4.500	*6.500	*6.500	
	3,0 m		7,5 m	kg									
6,0 m			kg	*1.600	*1.600		*2.700	*2.700					
4,5 m			kg	*1.550	*1.550		*3.350	*3.350					
3,0 m			kg	*1.550	*1.550	*2.400	*2.400	*3.650	*3.650	*4.400	*4.400		
1,5 m			kg	*1.650	*1.650	*2.950	2.550	*4.150	3.750	*5.500	*5.500	*9.550	*9.550
0,0 m			kg	*1.900	*1.900	*2.650	2.500	*4.350	3.600	*5.950	5.800	*7.500	*7.500
- 1,5 m			kg	*2.350	*2.350			*4.200	3.500	*5.800	5.650	*5.850	*5.850
- 3,0 m			kg	*2.900	*2.900			*3.200	*3.200	*4.950	*4.950	*6.600	*6.600



A – Avstand fra svingcenter

B – Skuffens frie høyde

C – Løftekapasitet inkludert skuffe (440 kg) lenke (84 kg) og skuffesylinder (96 kg)

– Løftekapasitet foran

– Løftekapasitet over siden

– Løftekapasitet ved maks. rekkevidde


Hvis skuffe, lenke eller sylinder fjernes kan løftekapasiteten økes med tilsvarende vekt.

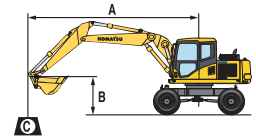
\* Løftekapasiteten er i større grad begrenset av den hydrauliske kapasitet enn av tippkapasiteten. Løftekapasitetene er basert på SAE standard nr. J1097. De angitte verdiene utgjør maks. 87% av den hydrauliske løftekapasitet eller 75% av tippkapasiteten.

# LØFTEKAPASITETER

## TO-DELT BOM

Armlengde	A	7,5 m		6,0 m		4,5 m		3,0 m	
		🔧	🔧	🔧	🔧	🔧	🔧	🔧	🔧
B		🔧	🔧	🔧	🔧	🔧	🔧	🔧	🔧


 <p>Uten støttebein</p>	2,1 m	7,5 m	kg	*2.850	*2.850								
		6,0 m	kg	*2.350	1.800			4.100	3.150				
		4,5 m	kg	1.850	1.350			2.350	1.750	3.800	3.000		
		3,0 m	kg	1.600	1.150			2.250	1.650	3.700	2.750		
		1,5 m	kg	1.500	1.050			2.150	1.550	3.400	2.450		
		0,0 m	kg	1.550	1.100			2.050	1.450	3.200	2.300	*6.250	4.300
	- 1,5 m	kg	1.800	1.250			2.050	1.450	3.200	2.250	*6.150	3.950	
	- 3,0 m	kg											
	2,5 m	7,5 m	kg	*2.250	*2.250			*3.500	3.150				
		6,0 m	kg	*1.900	1.550			2.450	1.800				
		4,5 m	kg	1.650	1.200			2.400	1.800	3.950	3.050		
		3,0 m	kg	1.450	1.000	1.500	1.050	2.300	1.700	3.750	2.800	7.600	5.450
1,5 m		kg	1.350	950	1.450	1.000	2.150	1.550	3.450	2.500			
0,0 m		kg	1.400	950	1.400	1.000	2.050	1.450	3.200	2.300	*6.650	3.900	
- 1,5 m	kg	1.600	1.100			2.000	1.400	3.150	2.250	*6.050	4.300		
- 3,0 m	kg							3.200	2.300				
3,0 m	7,5 m	kg	*1.900	*1.900									
	6,0 m	kg	*1.650	1.250			2.450	1.850					
	4,5 m	kg	1.400	1.000	1.500	1.100	2.400	1.800	*3.500	3.100			
	3,0 m	kg	1.250	850	1.500	1.050	2.300	1.700	3.800	2.850	*6.800	5.700	
	1,5 m	kg	1.150	800	1.400	950	2.150	1.550	3.450	2.500			
	0,0 m	kg	1.200	800	1.350	900	2.000	1.400	3.200	2.250	*6.800	4.250	
	- 1,5 m	kg	1.350	900	1.350	900	1.950	1.350	3.050	2.150	*5.550	4.150	
	- 3,0 m	kg	1.650	1.150			1.950	1.350	3.050	2.150	6.200	4.250	




- A – Avstand fra svingcenter
- B – Skuffens frie høyde
- C – Løftekapasitet inkludert skuffe (440 kg) lenke (84 kg) og skuffesylinder (96 kg)
- 🔧 – Løftekapasitet foran
- 🔧 – Løftekapasitet over siden
- ⊗ – Løftekapasitet ved maks. rekkevidde



Hvis skuffe, lenke eller sylinder fjernes kan løftekapasiteten økes med tilsvarende vekt.

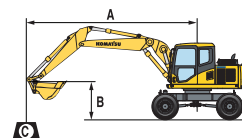
\* Løftekapasiteten er i større grad begrenset av den hydrauliske kapasitet enn av tippkapasiteten. Løftekapasitetene er basert på SAE standard nr. J1097. De angitte verdiene utgjør maks. 87% av den hydrauliske løftekapasitet eller 75% av tippkapasiteten.

 <p>Skjær foran eller bak</p>	2,1 m	7,5 m	kg	*2.850	*2.850								
		6,0 m	kg	*2.350	2.000			*4.250	3.450				
		4,5 m	kg	*2.200	1.500			*3.850	1.950	*4.650	3.200		
		3,0 m	kg	*2.250	1.300			*4.150	1.900	*5.400	3.050		
		1,5 m	kg	*2.400	1.200			*4.400	1.750	*6.050	2.750		
		0,0 m	kg	*2.700	1.250			*4.350	1.650	*6.050	2.600	*6.250	4.950
	- 1,5 m	kg	*3.050	1.450			*3.750	1.650	*5.400	2.550	*6.150	4.950	
	- 3,0 m	kg											
	2,5 m	7,5 m	kg	*2.250	*2.250			*3.500	3.450				
		6,0 m	kg	*1.900	1.750			*3.100	2.050				
		4,5 m	kg	*1.800	1.350			*3.700	1.950	*4.350	3.200		
		3,0 m	kg	*1.800	1.150	*2.550	1.200	*4.000	1.900	*5.150	3.100	*7.800	6.100
1,5 m		kg	*1.950	1.100	*3.300	1.150	*4.300	1.750	*5.900	2.800			
0,0 m		kg	*2.150	1.150	*2.450	1.150	*4.350	1.650	*6.100	2.600	*6.650	4.900	
- 1,5 m	kg	*2.650	1.300			*3.950	1.650	*5.600	2.550	*6.050	4.900		
- 3,0 m	kg							*4.300	2.600				
3,0 m	7,5 m	kg	*1.900	*1.900									
	6,0 m	kg	*1.650	1.450			*3.150	2.050					
	4,5 m	kg	*1.550	1.150	*2.400	1.250	*3.400	1.950	*3.500	3.400			
	3,0 m	kg	*1.550	1.000	*3.150	1.200	*3.750	1.900	*4.700	3.100	*6.800	6.350	
	1,5 m	kg	*1.650	900	*3.250	1.150	*4.100	1.700	*5.550	2.750			
	0,0 m	kg	*1.800	950	*3.200	1.100	*4.300	1.650	*6.000	2.450	*6.800	4.850	
	- 1,5 m	kg	*2.150	1.050	*2.500	1.050	*4.050	1.550	*5.750	2.350	*5.550	4.750	
	- 3,0 m	kg	*2.350	1.350			*3.200	1.550	*4.750	2.350	*6.350	4.850	

 <p>Støttelabber bak</p>	2,1 m	7,5 m	kg	*2.850	*2.850								
		6,0 m	kg	*2.350	*2.350			*4.250	*4.250				
		4,5 m	kg	*2.200	1.950			*3.850	2.500	*4.650	3.950		
		3,0 m	kg	*2.250	1.700			*4.150	2.450	*5.400	3.900		
		1,5 m	kg	*2.400	1.600			*4.400	2.250	*6.050	3.600		
		0,0 m	kg	*2.700	1.700			*4.350	2.200	*6.050	3.450	*6.250	*6.250
	- 1,5 m	kg	*3.050	1.900			*3.750	2.200	*5.400	3.400	*6.150	*6.150	
	- 3,0 m	kg											
	2,5 m	7,5 m	kg	*2.250	*2.250			*3.500	*3.500				
		6,0 m	kg	*1.900	*1.900			*3.100	2.600				
		4,5 m	kg	*1.800	1.750			*3.700	2.500	*4.350	4.050		
		3,0 m	kg	*1.800	1.550	*2.550	1.600	*4.000	2.450	*5.150	3.950	*7.800	*7.800
1,5 m		kg	*1.950	1.500	*3.300	1.550	*4.300	2.300	*5.900	3.650			
0,0 m		kg	*2.150	1.500	*2.450	1.550	*4.350	2.200	*6.100	3.450	*6.650	*6.650	
- 1,5 m	kg	*2.650	1.700			*3.950	2.150	*5.600	3.400	*6.050	*6.050		
- 3,0 m	kg							*4.300	3.450				
3,0 m	7,5 m	kg	*1.900	*1.900									
	6,0 m	kg	*1.650	*1.650			*3.150	2.650					
	4,5 m	kg	*1.550	1.500	*2.400	1.650	*3.400	2.550	*3.500	*3.500			
	3,0 m	kg	*1.550	1.350	*3.150	1.600	*3.750	2.450	*4.700	4.000	*6.800	*6.800	
	1,5 m	kg	*1.650	1.250	3.250	1.550	*4.100	2.250	*5.550	3.650			
	0,0 m	kg	*1.800	1.300	3.200	1.450	*4.300	2.100	*6.000	3.300	*6.800	*6.800	
	- 1,5 m	kg	*2.150	1.450	*2.500	1.450	*4.050	2.100	*5.750	3.200	*5.550	*5.550	
	- 3,0 m	kg	*2.350	1.800			*3.200	2.100	*4.750	3.200	*6.350	*6.350	

TO-DELT BOM

Armlengde	A	⊗		7,5 m		6,0 m		4,5 m		3,0 m			
		⊗	⊕	⊗	⊕	⊗	⊕	⊗	⊕	⊗	⊕		
 <p>Støttebein + skjær</p>	2,1 m	7,5 m	kg	*2.850	*2.850								
		6,0 m	kg	*2.350	*2.350								
		4,5 m	kg	*2.200	*2.200					*4.250	*4.250		
		3,0 m	kg	*2.250	2100			*3.850	3000	*4.650	*4.650		
		1,5 m	kg	*2.400	2000			*4.400	2750	*6.050	4400		
		0,0 m	kg	*2.700	2050			*4.350	2700	*6.050	4200	*6.250	*6.250
	- 1,5 m	kg	*3.050	2350			*3.750	2700	*5.400	4150	*6.150	*6.150	
	- 3,0 m	kg											
	2,5 m	7,5 m	kg	*2.250	*2.250					*3.500	*3.500		
		6,0 m	kg	*1.900	*1.900			*3.100	3.100				
		4,5 m	kg	*1.800	*1.800			*3.700	3.000	*4.350	*4.350		
		3,0 m	kg	*1.800	*1.800	*2.550	1.950	*4.000	2.950	*5.150	4.700	*7800	*7800
1,5 m		kg	*1.950	1.800	*3.300	1.900	*4.300	2.800	*5.900	4.450			
0,0 m		kg	*2.150	1.850	*2.450	1.900	*4.350	2.700	*6.100	4.250	*6.650	*5.350	
- 1,5 m	kg	*2.650	2.100			*3.950	2.650	*5.600	4.150	*6.050	*6.050		
- 3,0 m	kg							*4.300	4.200				
3,0 m	7,5 m	kg	*1.900	*1.900									
	6,0 m	kg	*1.650	*1.650			*3.150	3.150					
	4,5 m	kg	*1.550	*1.550	*2.400	2.000	*3.400	3.050	*3.500	*3.500			
	3,0 m	kg	*1.550	*1.550	*3.150	1.950	*3.750	2.950	*4.700	*4.700	*6.800	*6.800	
	1,5 m	kg	*1.650	1.600	*3.250	1.900	*4.100	2.750	*5.500	4.400			
	0,0 m	kg	*1.800	1.600	*3.200	1.850	*4.300	2.600	*6.000	4.100	*6.800	*6.800	
- 1,5 m	kg	*2.150	1.800	*2.500	1.800	*4.050	2.600	*5.750	3.950	*5.550	*5.550		
- 3,0 m	kg	*2.350	2.200			*3.200	2.600	*4.750	4.000	*6.350	*6.350		
 <p>Støttebein foran + bak</p>	2,1 m	7,5 m	kg	*2.850	*2.850								
		6,0 m	kg	*2.350	*2.350					*4.250	*4.250		
		4,5 m	kg	*2.200	*2.200			*3.850	*3.850	*4.650	*4.650		
		3,0 m	kg	*2.250	*2.250			*4.150	3850	*5.400	*5.400		
		1,5 m	kg	*2.400	*2.400			*4.400	3650	*6.050	5900		
		0,0 m	kg	*2.700	*2.700			*4.350	3550	*6.050	5700	*6.250	*6.250
	- 1,5 m	kg	*3.050	*3.050			*3.750	3550	*5.400	*5.400	*6.150	*6.150	
	- 3,0 m	kg											
	2,5 m	7,5 m	kg	*2.250	*2.250					*3.500	*3.500		
		6,0 m	kg	*1.900	*1.900			*3.100	*3.100				
		4,5 m	kg	*1.800	*1.800			*3.700	*3.700	*4.350	*4.350		
		3,0 m	kg	*1.800	*1.800	*2.550	*2.550	*4.000	3.850	*5.150	*5.150	*7800	*7800
1,5 m		kg	*1.950	*1.950	*3.300	2.550	*4.300	3.700	*5.900	*5.900			
0,0 m		kg	*2.150	*2.150	*2.450	*2.450	*4.350	3.600	*6.100	5.750	*6.650	*6.650	
- 1,5 m	kg	*2.650	*2.650			*3.950	3.550	*5.600	*5.600	*6.050	*6.050		
- 3,0 m	kg							*4.300	*4.300				
3,0 m	7,5 m	kg	*1.900	*1.900									
	6,0 m	kg	*1.650	*1.650			*3.150	*3.150					
	4,5 m	kg	*1.550	*1.550	*2.400	*2.400	*3.400	*3.400	*3.500	*3.500			
	3,0 m	kg	*1.550	*1.550	*3.150	2.600	*3.750	*3.750	*4.700	*4.700	*6.800	*6.800	
	1,5 m	kg	*1.650	*1.650	*3.250	2.550	*4.100	3.650	*5.500	*5.500			
	0,0 m	kg	*1.800	*1.800	*3.200	2.450	*4.300	3.500	*6.000	5.600	*6.800	*6.800	
- 1,5 m	kg	*2.150	*2.150	*2.500	2.450	*4.050	3.450	*5.750	5.500	*5.550	*5.550		
- 3,0 m	kg	*2.350	*2.350			*3.200	*3.200	*4.750	*4.750	*6.350	*6.350		



A – Avstand fra svingssenter

B – Skuffens frie høyde

C – Løftekapasitet inkludert skuffe (440 kg) lenke (84 kg) og skuffesylinder (96 kg)

⊗ – Løftekapasitet foran

⊕ – Løftekapasitet over siden

⊗ – Løftekapasitet ved maks. rekkevidde

Hvis skuffe, lenke eller sylinder fjernes kan løftekapasiteten økes med tilsvarende vekt.

\* Løftekapasiteten er i større grad begrenset av den hydrauliske kapasitet enn av tippekapasiteten. Løftekapasitetene er basert på SAE standard nr. J1097. De angitte verdiene utgjør maks. 87% av den hydrauliske løftekapasitet eller 75% av tippekapasiteten.

# HYDRAULISK HJULGRAVER

## STANDARDUTSTYR

- Komatsu SAA4D107E-3, 90,0 kW turboladet 'common rail' direkteinnsprøytet dieselmotor, tilfredsstillende EU Stage IIIA
- Dobbel element luftfilter med indikator
- Sugende kjølevifte
- Automatisk lufting av drivstoffsystem
- Start og stopp på nøkkel
- Motor kan utstyres med start sperre kode
- Automatisk overopphetingsvakt på motor
- Automatisk turtallsreduksjon
- Rask oppvarming av dieselmotor
- Dynamo 24 V/60 A
- Batterier 2 x 12 V/120 Ah
- Starter 24 V/4,5 kW
- Standard motvekt
- Elektronisk lukket senter lastavkjennende hydraulikk (E-CLSS) HydrauMind
- Samkjørt kontroll av motor og hydraulikk (PEMC)
- Multifunksjons farge monitor med overvåking og diagnose funksjoner (EMMS)
- 4 arbeidsprogram: Power-, økonomi-, hammer- og løft-funksjon
- PowerMax program
- Justerbare spaker med 3 knapper for betjening av stikke, bom, skuffe og sving
- Ekstra hydraulikkrets (HCU-B)
- Helautomatisk 3-girs transmisjon som går gjennom aksler med planetgir foran og bak
- Orbitrol styreventil for hydraulisk styring på forhjulene
- Pendlende foraksel (10°) med automatisk og manuelle pendellåsing
- Hydrauliske bremses med to kretser, med våte lamellbremses ute ved hjulene og fjærrinnkobling (hydraulisk frilegging)
- Parkeringsbrems som våte lamellbremses innebygd i transmisjonen
- SpaceCab hytte med overtrykk, viskosefester, takluke, aircondition, farget glass, 12 V strømuttak, sigaretttenner, håndtak på førerhytta, sete med fjæring og tiltbare konsoller på venstre og høyre side, automatisk vektjustering, justerbare armlener og rullebelte, klimakontroll, kald/varm oppbevaringsboks
- KOMTRAX™ Komatsu overvåkingssystem
- Dele og instruksjonsbok
- Låsbart tanklokk og dører
- Tankingspumpe
- Overlastvarsel
- Slangebruddsventiler på bomsylindrer
- Klimakontroll
- Sentralsmøresystem
- Radio/kassett spiller
- Verktøy og deler for første service
- 1 verktøykasse på undervogn
- Standard farger og dekalering

## EKSTRAUTSTYR

- Mono bom
- To-delt bom
- 2,1 m; 2,5 m; 3,0 m stikker
- Ekstra hydraulikkrets (HCU-C)
- Paralellført skjær foran eller bak
- 2 eller 4 støttelabber med beskyttelse på sylindrene
- Fire hjulsett på felger (Twin dekk) 10.00-20 14 PR
- Fire hjulsett på felger (enkle dekk) 18.00-19.5
- Nokian tvillinghjul 10-20 med mellomringer
- Skjerm
- Motorvarmer (dieseldrevet) tilgjengelig med tidsur
- Reversibel vifte (med snu blad for rengjøring)
- Sentralsmøring
- Røropplegg for hurtigkobling
- Komatsu redskapskobling (HK-feste)
- Skuffe
- Transmisjonsbeskyttelse
- Gripebrakett for klo
- Sikkerhetsventil på justeringssylinder
- Sikkerhetsventil på stikkessylinder
- Oppvarmet luftavfjæret førerstol med setebelte
- Nedre vinduspuser
- OPG Level II frontrute beskyttelse (FOPS)
- OPG Level II førerhusbeskyttelse (FOPS)
- Ekstra bomlys på høyre side
- Roterende varsellampe og arbeidslys bakover
- 1 eller 2 roterende varsellamper i tillegg på motvekt
- Ekstra kraftig lysutrustning på hyttetaket (2)
- Xenon arbeidslys
- Optisk rygge alarm (blå eller hvite strobe lys)
- Kraftig varselhorn (ikke godkjent for veikjøring)
- Ryggealarm („white noise“ versjon)
- Bio olje
- Beskyttelse på skjærsylinder
- Regnskjerm (ikke for bruk sammen med OPG)
- Ekstra verktøykasse på undervogn
- Spesiallakkering



Din totalleverandør

**HESSELBERG**

Ulvenveien 84, Postboks 185 Økern, 0510 Oslo. Tlf. 22 88 72 00  
www.hesselberg.no

**KOMATSU**

**Komatsu Europe International NV**

Mechelsesteenweg 586  
B-1800 VILVOORDE (BELGIUM)  
Tel. +32-2-255 24 11  
Fax +32-2-252 19 81  
www.komatsu.eu