

ŁADOWARKA KOŁOWA

Cat® 926M



SERIA M – WYBÓR JEST ŁATWY:

- **Ciesz się komfortem przez cały dzień** – usiądź w fotelu nowej małej ładowarki kołowej serii M i docień stanowisko pracy z automatyczną regulacją temperatury, świetnym wyciszeniem, znakomitą widocznością otoczenia. Dodatkowym atutem są także joysticki niewymagające użycia siły, które przesuwają się wraz z amortyzowanym fotelem o pełnym zakresie regulacji. Połączenie przestrzonnego stanowiska pracy operatora z wytlumianiem ruchu siłowników hydraulicznych, dostępnym wyłącznie w maszynach firmy Caterpillar, oraz płynnie i przewidywalnie działających elementach sterujących pozwoliło stworzyć możliwie najbardziej komfortowe miejsce pracy.
- **Praca stała się łatwa** – przemieszczaj większe ilości materiału za pomocą opatentowanych przez firmę Caterpillar szybko napełniających się łyżek o zwiększonej wydajności i zoptymalizowanego układu zawieszenia osprzętu typu "Z", który łączy zalety wydajnego kopania tradycyjnego układu zawieszenia osprzętu typu "Z" z możliwościami nośnika osprzętu. Funkcja podnoszenia równoległego oraz duża siła przechyłania w całym zakresie roboczym umożliwiają bezpieczne, pewne i precyzyjne przenoszenie ładunków. Prowadzenie prac wielozadaniowych jest łatwiejsze niż kiedykolwiek wcześniej, dzięki oddzielnym pompom do każdego układu i zaworowi osprzętu roboczego rozdzielającemu przepływ, sterowanemu przez inteligentny system zarządzania mocą. Można podnosić osprzęt roboczy, używając jednocześnie układu napędowego i kierowniczego bez obniżenia parametrów roboczych. Mała ładowarka kołowa serii M robi dokładnie to, czego od niej wymagasz.

- **Sprawność i moc** – wypróbuj zalety połączenia ekonomiki paliwowej (podobnej do tej uzyskiwanej przez użycie napędu hybrydowego) oraz inteligentnego hydrostatycznego układu napędowego, aby uzyskać najniższe w branży koszty paliwa. Takie korzyści przyniosło obniżenie maksymalnej prędkości obrotowej silnika do 1600 obr./min w trybie standardowym. Zwiększaj moc kiedy tego potrzebujesz, wykorzystując technologię Power-by-Range dostępną wyłącznie w maszynach firmy Caterpillar, która zwiększa moc w 4. zakresie w celu poprawy osiągnięć maszyny podczas pokonywania wzniesień. W najcięższych i najbardziej wymagających zastosowaniach nowy tryb wydajny pozwoli zwiększyć moc i prędkość pracy układu hydraulicznego we wszystkich zakresach, aby można było jeszcze szybciej wykonywać zaplanowane prace. Zgodność z normami emisji EPA Tier 4 Final (USA)/Stage IV (UE) zapewnia silnik Cat® C7.1 ACERT™, który samodzielnie zarządza swoją pracą, aby operator mógł skoncentrować się na wykonywanych zadaniach.
- **Spersonalizuj maszynę odpowiednio do potrzeb** – dopasuj parametry do wykonywanych zadań i własnych preferencji, wykorzystując możliwości oferowane przez rozwiązanie firmy Caterpillar – tryby operatora Hystat™. Oferują one cztery unikalne ustawienia układu napędowego. Wybierz tryb klasycznej przekładni hydrokinetycznej "Torque Converter", który zapewnia płynność jazdy, tryb konwencjonalnego układu hydrostatycznego "Hystat", który zapewnia agresywne hamowanie silnikiem, tryb "Ice", który zapewnia zachowanie maksymalnej kontroli na śliskim podłożu, lub tryb domyślny, łączący najważniejsze zalety trybów "Hystat" i "Torque Converter". Dostosuj wydajność maszyny za pomocą przycisków dotykowych i opcjonalnego wyświetlacza pomocniczego. Wprowadzaj szybkie konfiguracje reakcji układu hydraulicznego, połączone z funkcją powrotu zawieszenia osprzętu do zadanego położenia, maksymalnym momentem obrotowym przenoszonym na koła i maksymalną prędkością jazdy, aby sprawnie wykonywać różnorodne prace.

Dane techniczne

Silnik

Model silnika	Cat C7.1 ACERT			
Tryb pracy	Tryb standardowy	Tryb wydajny		
Zakres prędkości	Zakres 1-3*	Zakres 1-4		
Moc maksymalna				
Maksymalna prędkość obrotowa silnika ISO 14396 (DIN)	1600 obr./min	148 KM	1800 obr./min	155 KM
109 kW			114 kW	
Znamionowa moc użyteczna	1600 obr./min	1800 obr./min		
SAE J1349	105 kW	141 hp	110 kW	148 hp
SAE J1349 przy maksymalnej prędkości wentylatora	95 kW	127 hp	100 hp	134 hp
ISO 9249 (DIN)	106 kW	144 KM	111 kW	151 KM

Silnik (cd.)

	Tryb standardowy	Tryb wydajny
Maksymalny moment obrotowy ISO 14396	721 Nm	721 Nm
Maksymalny użyteczny moment obrotowy SAE J1349	694 Nm	694 Nm
ISO 9249 (1977)/EEC 80/1269	702 Nm	702 Nm
Pojemność skokowa	7,01 l	7,01 l

- Silnik spełnia wymogi określone w normach emisji spalin Tier 4 Final/Stage IV
- Podana moc użyteczna jest mocą zmierzoną na kole zamachowym silnika wyposażonego w alternator, filtr powietrza i filtr cząstek stałych.

*Moc w zakresie 4 jest zwiększana do poziomu odpowiadającego trybowi wydajnemu.

Ładowarka kołowa 926M

Łączki

Pojemności łązek – ogólnego przeznaczenia	1,9-2,5 m ³
Pojemności łązek – do materiałów lekkich	3,1-5,0 m ³

Układ kierowniczy

Kąt skrętu w przegubie (w obu kierunkach)	40°
Maksymalny wydatek – pompa układu kierowniczego	130 l/min
Maksymalne ciśnienie robocze – pompa układu kierowniczego	24 130 kPa
Maksymalny moment obrotowy układu kierowniczego	
0 stopni (maszyna ustawiona do jazdy na wprost)	50 375 Nm
40 stopni (pełny skręt)	37 620 Nm
Czas trwania cyklu skręcania (od pełnego skrętu w lewo do pełnego skrętu w prawo):	
Przy 1800 obr./min: 90 obr./min	
prędkość kierownicy	2,4 sekundy
Liczba obrotów kierownicy – od pełnego obrotu w lewo do pełnego obrotu w prawo i odwrotnie	3,5 obrotu

Układ hydrauliczny ładowarki

Maksymalny wydatek – pompa osprzętu roboczego	150 l/min
Maksymalny przepływ 3. funkcji*	150 l/min
Maksymalny przepływ 4. funkcji*	150 l/min
Maksymalne ciśnienie robocze – pompa osprzętu roboczego	26 000 kPa
Ciśnienie otwarcia zaworu nadmiarowego – siłownik przechyłu	28 000 kPa
Maksymalne ciśnienie robocze 3. funkcji	26 000 kPa
Maksymalne ciśnienie robocze 4. funkcji	26 000 kPa

Czasy trwania cyklu pracy układu hydraulicznego:	Tryb standardowy	Tryb wydajny
	przy 1600 obr./min	przy 1800 obr./min
Podnoszenie (od poziomu podłoża do maksymalnej wysokości)	6,2 sekundy	5,5 sekundy
Zrzut (przy maksymalnym podniesieniu)	1,7 sekundy	1,5 sekundy
Swobodne opuszczanie (od maksymalnej wysokości do poziomu podłoża)	2,6 sekundy	2,6 sekundy
Łączny czas trwania cyklu	10,5 sekundy	9,5 sekundy

*Regulowane od 20% do 100% maksymalnego przepływu na wyświetlaczu pomocniczym, jeśli znajduje się w wyposażeniu.

Objętości cieczy eksploatacyjnych

Zbiornik paliwa	195 l
Układ chłodzenia	30 l
Olej silnikowy	20 l
Przekładnia (skrzynia biegów)	8,5 l
Osie:	
Przód	21 l
Tył	21 l
Układ hydrauliczny (ze zbiornikiem oleju hydraulicznego)	160 l
Zbiornik oleju hydraulicznego	90 l
Zbiornik płynu DEF	19 l

- Płyn DEF stosowany w układach selektywnej redukcji katalizacyjnej (SCR) firmy Cat musi spełniać wymogi normy ISO 22241-1.

Przekładnia

Do przodu i do tyłu:	
Zakres 1*	1-13 km/h
Zakres 2	13 km/h
Zakres 3	27 km/h
Zakres 4	40 km/h

* Funkcja sterowania biegiem pełzającym umożliwia maksymalną regulację zakresu prędkości od 1 km/h do 13 km/h w zakresie 1 na wyświetlaczu pomocniczym, jeśli znajduje się w wyposażeniu. Wartość domyślna wynosi 7 km/h.

Opony

Rozmiar standardowy	20.5 R25, radialne (L-3)	
Inne dostępne opcje:	20.5 R25, radialne (L-2)	17.5 R25, radialne (L-2)
	20.5 R25, radialne (L-5)	17.5 R25, radialne (L-3)
	20.5-25 12PR (L-2)	17.5 R25, radialne (L-5)
	20.5-25 12PR (L-3)	550/65 R25 radialne (L-3)
	20.5-25 16PR (L-5)	do zrywki/rolnicze
	Flexports Gen II	

- Dostępne są również inne opony. Aby uzyskać szczegółowe informacje, skontaktuj się z dealerem produktów marki Cat.
- W niektórych zastosowaniach możliwości ładowarki mogą przewyższać dopuszczalne obciążenie opon wyrażone w t-km/h.
- Firma Caterpillar zaleca skonsultowanie się z dostawcą ogumienia w celu dokonania oceny wszystkich warunków roboczych przed wyborem właściwego modelu opony.

Kabina

Konstrukcja ROPS	SAE J1040 z maja 1994 roku, ISO 3471-1994.
Konstrukcja FOPS	SAE J/ISO 3449 z kwietnia 1998 roku, poziom II, ISO 3449 1992, poziom II

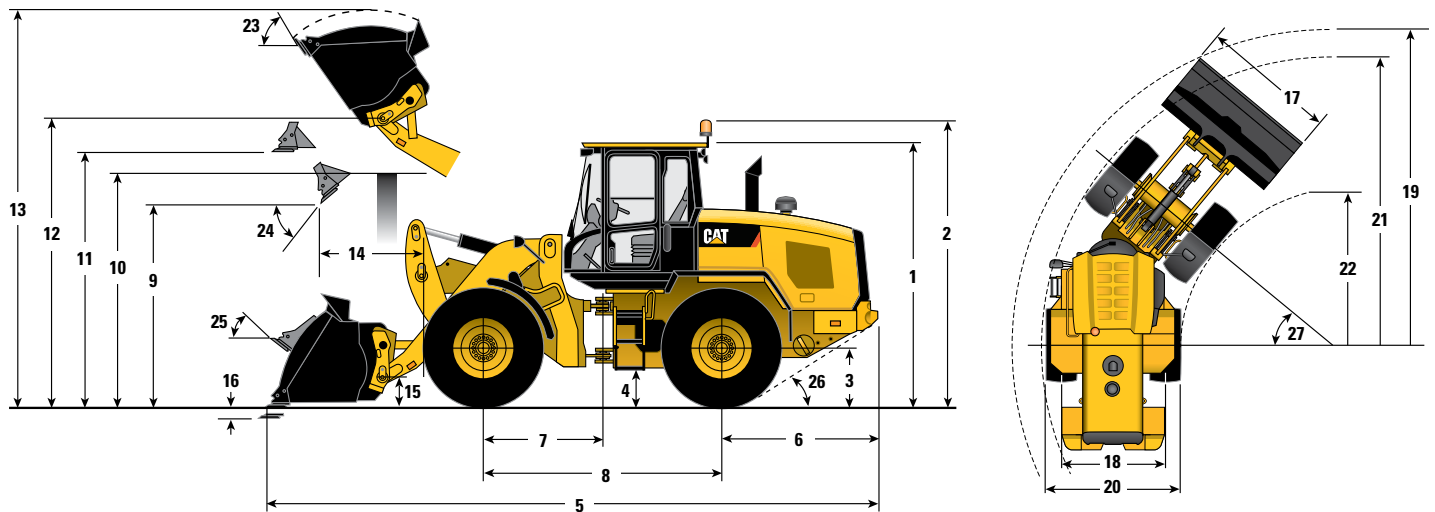
- Kabina Caterpillar z konstrukcją chroniącą przed skutkami przewrócenia się maszyny (ROPS) jest montowana standardowo w maszynach sprzedawanych w Ameryce Północnej i w Europie.
- Deklarowany dynamiczny poziom ciśnienia akustycznego na stanowisku operatora, zmierzony według wytycznych normy ISO 6396:2008*, przy prawidłowo zamontowanej i serwisowanej kabinie, wynosi:
 - kabina standardowa: 68 ± 3 dB(A)
 - kabina Deluxe: 66 ± 2 dB(A)

* Pomiar przeprowadzono przy zamkniętych drzwiach i oknach kabiny i przy wentylatorze chłodzącym silnik pracującym z prędkością równą 70% maksymalnej prędkości obrotowej. Poziom hałasu może zmieniać się zależnie od prędkości obrotowej wentylatora chłodzącego silnik.

Osie

Przednia	Stała
	Mechanizm różnicowy z blokowaniem (standardowo)
Tyłna	Wahliwa ±11 stopni
	Mechanizm różnicowy otwarty (standardowo)
	Mechanizm różnicowy o ograniczonym poślizgu (opcjonalnie)

Wymiary i parametry eksploatacyjne (Wszystkie wymiary są orientacyjne. Wymiary zależą od rodzaju łyżki oraz opon).



	Standardowa wysokość podnoszenia	Zwiększona wysokość podnoszenia
** 1 Wysokość: od poziomu podłoża do kabiny	3340 mm	3340 mm
** 2 Wysokość: od poziomu podłoża do obrotowego światła ostrzegawczego	3669 mm	3669 mm
** 3 Wysokość: od poziomu podłoża do środka osi	685 mm	685 mm
** 4 Wysokość: prześwit nad podłożem	397 mm	397 mm
* 5 Długość: całkowita	7451 mm	8093 mm
6 Długość: od tylnej osi do zderzaka	1986 mm	1986 mm
7 Długość: od zaczepu do przedniej osi	1500 mm	1500 mm
8 Długość: rozstaw osi	3000 mm	3000 mm
* 9 Prześwit: łyżka ustawiona pod kątem 45 stopni	2885 mm	3378 mm
** 10 Prześwit: wysokość ładowania	3330 mm	3550 mm
** 11 Prześwit: łyżka ustawiona poziomo	3580 mm	4073 mm
** 12 Wysokość: sworzeń łyżki	3907 mm	4400 mm
** 13 Wysokość: całkowita	5076 mm	5569 mm
* 14 Zasięg: łyżka ustawiona pod kątem 45 stopni	1024 mm	1261 mm
15 Wysokość w pozycji transportowej: sworzeń łyżki	458 mm	649 mm
** 16 Głębokość kopania	100 mm	135 mm
17 Szerokość: łyżka	2550 mm	2550 mm
18 Szerokość: pośrodku kół	1930 mm	1930 mm
19 Promień skrętu: na zewnątrz łyżki	5924 mm	6234 mm
20 Szerokość: między krawędziami zewnętrznymi opon	2540 mm	2540 mm
21 Promień skrętu: do zewnętrznej krawędzi opon	5402 mm	5402 mm
22 Promień skrętu: do wewnętrznej krawędzi opon	2851 mm	2851 mm
23 Kąt przechyłu przy maksymalnej wysokości podnoszenia	54 stopnie	51 stopni
24 Kąt zrzutu przy maksymalnej wysokości	50 stopni	49 stopni
25 Kąt przechyłu w trybie transportowym	45 stopni	49 stopni
26 Kąt zejścia	33 stopnie	33 stopnie
27 Kąt skrętu w przegubie	40 stopni	40 stopni
* Obciążenie destabilizujące – przy ustawieniu na wprost (ISO 14397-1)	8792 kg	6639 kg
* Obciążenie destabilizujące – przy pełnym skręcie (ISO 14397-1)	7530 kg	5633 kg
* Siła odpajania	10 233 kg	9714 kg
* Masa eksploatacyjna	13 037 kg	13 316 kg

* W zależności od rodzaju łyżki.

** W zależności od rodzaju opon.

Przedstawione dane techniczne dla maszyny wyposażonej w łyżkę Fusion™ ogólnego zastosowania o długości 1,9 m³, przykręcaną krawędź tnącą, ciężkie przeciwwagi, osłony dodatkowe, opony Michelin 20.5 R25 (L-3) XHA2 oraz z operatorem o masie ciała 80 kg.

Ładowarka kołowa 926M

WYPOSAŻENIE STANDARDOWE

UKŁAD NAPĘDOWY

- Automatyczne wyłączenie silnika po określonym czasie pracy na biegu jałowym
- Silnik Cat C7.1 ACERT
 - Tryby pracy (standardowy i wydajny)
 - Power by range (wysoka moc w 4 zakresie)
 - Turbosprężarka i chłodnica końcowa
 - Filtr odpowietrznika skrzyni korbowej
 - Filtr cząstek stałych
 - Selektywna redukcja katalityczna
- Kodowany rozruch (wymaga wyświetlacza pomocniczego)
- Ciecz chłodząca zapewniająca ochronę do -34°C
- Zamknięte, mokre hamulce tarczowe z w pełni hydraulicznym sterowaniem
- Pompa zasilająca układ paliwowy, automatyczna
- Wentylator z napędem hydraulicznym sterowany temperaturowo
- Przekładnia hydrostatyczna ze sterowaniem elektronicznym
 - Tryby operatora (Domyślny, TC, Hystat i Ice)
 - Agresywność zmiany kierunku jazdy (szybko, średnio, powoli)
 - Sterowanie siłą uciążu, regulacja siły napędowej przenoszonej na koła
 - Sterowanie biegami pełzającymi, regulacja prędkości jazdy
- Hamulec postojowy, elektryczny
- Pakiet chłodzenia ustawiony w jednej płaszczyźnie, 6 żeberk na cal.
- Blokada przepustnicy i ogranicznik prędkości maksymalnej

HYDRAULIKA

- Automatyczny powrót układu podnoszenia i łyżki do zadanego położenia, sterowany z kabiny
- Tryby pracy łyżki i widel, sterowane z kabiny
- Wytlumianie ruchu siłowników hydraulicznych przy powrocie do zadanego położenia i przy ogranicznikach mechanicznych
- Regulacja trybu dokładnego (szybko, średnio, powoli) w trybie widel
- Nastawa reakcji układu hydraulicznego (szybko, średnio, powoli)
- Złącza diagnostyczne układu hydraulicznego i porty S-O-SSM
- Układ hydrauliczny i kierownicy wykrywający obciążenie

UKŁAD ELEKTRYCZNY

- Alternator 115 A, o dużej wytrzymałości
- Gniazda zasilania 12 V w kabinie (2)
- Akumulatory, 1000 CCA (2), 24 V, z odłącznikiem
- Alarm cofania
- Wyłącznik awaryjny
- Halogenowe światła robocze i do jazdy po drogach, diodowe światła tylne
- System Product Link™ PRO z trzyletnią subskrypcją
- Zewnętrzne złącze rozruchowe
- Bezpieczniki automatyczne głównych obwodów i najważniejszych funkcji

STANOWISKO PRACY OPERATORA

- Zwijany pas bezpieczeństwa o szerokości 75 mm z alarmem dźwiękowym i wskaźnikiem
- Automatyczna regulacja temperatury
- Podgrzewane lusterka zewnętrzne z paraboliczną dolną częścią
- Blokada elementów sterowania układem hydraulicznym
- Oświetlenie wnętrza kabiny, przy drzwiach i górze
- Wewnętrzne lusterka wsteczne (2)
- Schowek do przechowywania pojemnika na żywność
- Przygotowanie do montażu radia i głośniki
- Odszranianie szyby tylnej, elektryczne
- Elektroniczne elementy sterowania zamontowane w fotelu, regulowane
- Wielofunkcyjna dźwignia sterująca przy kolumnie kierownicy – światła, wycieraczki, kierunkowskazy
- Kierownica z regulacją pochylenia i wysunięcia
- Przyciemniana szyba przednia
- Wycieraczka przednia ze zintegrowanym spryskiwaczem, 2 prędkości pracy i tryb przerywany

POZOSTAŁE ELEMENTY WYPOSAŻENIA STANDARDOWEGO

- Duże drzwiczki serwisowe z regulacją siły otwierania/zamykania
- Układ zawieszenia osprzętu z funkcją podnoszenia równoległego

WYPOSAŻENIE STANDARDOWE MODELU NA RYNEK UE

- Kabina Deluxe
- Wyświetlacz pomocniczy
- Kamera tylna

WYPOSAŻENIE DODATKOWE

- Układ automatycznego smarowania, zintegrowany w wyświetlaczu pomocniczym
- Dodatkowy układ hydrauliczny, trzecia i czwarta funkcja, regulowane na wyświetlaczu pomocniczym
- Światło ostrzegawcze, stroboskopowe
- Kabina Deluxe (wyposażenie standardowe w Europie, opcjonalne w Ameryce Północnej)
 - Elektrycznie regulowane i podgrzewane lusterka zewnętrzne (2)
 - Wyświetlacz pomocniczy do włączania funkcji i regulowania parametrów
 - Osłona przeciwsłoneczna, przednia i tylna
- Kamera tylna (wyposażenie standardowe w Europie)
- Pakiet ułatwiający uruchamianie silnika w niskich temperaturach
- Przeciwwaga (o dużej masie i do maszyn leśnych)
- Złącze osprzętu (Fusion i ISO 23727)
- Pakiet zatrzymujący zanieczyszczenia (poziom niski, średni, wysoki)
- Błotniki (rozbudowana osłona i pełna osłona)
- Osłony (maszyny i operatora)
- Układ zawieszenia osprzętu o zwiększonej wysokości podnoszenia
- Światła dodatkowe, halogenowe lub diodowe i oświetlenie przedziału silnikowego
- System wykrywania obiektów
- System Product Link ELITE z funkcjami automatycznej aktualizacji, rejestrowania danych, tworzenia histogramów mapowania trendów
- Pakiety radiowe
- Układ kontroli komfortu jazdy, regulowany na wyświetlaczu pomocniczym
- Fotele
 - Fotel Deluxe – z pełną regulacją, zawieszeniem pneumatycznym, oparciem o średniej wysokości i regulowanym mechanicznie podparciem lędźwiowym, pokryty tkaniną
 - Fotel Premium – z pełną regulacją, zawieszeniem pneumatycznym, wysokim oparciem i regulowanym mechanicznie podparciem lędźwiowym, pokryty skórą i tkaniną Fotel jest wyposażony w układ podgrzewania i wentylacji siedziska i oparcia.
- Układ kierownicy
 - Dwa tryby pracy i awaryjny układ kierownicy
- UWAGA: niektóre rozwiązania są dostępne jedynie w określonych regionach.

Więcej informacji o produktach Cat, usługach oferowanych przez dealerów oraz rozwiązaniach branżowych można znaleźć w Internecie pod adresem www.cat.com

© 2014 Caterpillar
Wszelkie prawa zastrzeżone.
Wydrukowano w USA

Materiały i dane techniczne mogą ulec zmianie bez powiadomienia. Maszyny przedstawione na zdjęciach mogą mieć zamontowane wyposażenie dodatkowe. Aby uzyskać informacje o dostępnym wyposażeniu dodatkowym, skontaktuj się z dealerem Cat.

CAT, CATERPILLAR, SAFETY.CAT.COM, odpowiadające im znaki towarowe, złoty kolor "Caterpillar Yellow" oraz element graficzny "Power Edge", a także wizerunek firmy i produktów użytych w niniejszej publikacji są zarejestrowanymi znakami handlowymi firmy Caterpillar i nie mogą być wykorzystywane bez pozwolenia.

AXHQ7361 (11-14)
(Przetłumaczone: 03-15)

