



SCC3200A

履带起重机

品质改变世界 Quality Changes the World



最大额定载荷：320t

最大起重力矩（不带超起/带超起）：2359/4699t·m

最长主臂（带超起）：84m

最长固定副臂工况：66m+42m

最长变幅副臂工况（带超起）：84m+84m



履带起重机系列
SCC3200A

P03

主要特性

- 产品规格
- 安全装置

P09

技术参数

- 主要性能参数表
- 整机基本尺寸
- 运输尺寸
- 运输方案
- 自装卸方案

P29

工况组合

- 工况组合
- H 工况臂驾组合
- HDB 工况臂驾组合
- HJ 工况臂驾组合
- HJDB 工况臂驾组合
- FJ 工况臂驾组合
- LJ 工况臂驾组合
- LJDB 工况臂驾组合
- 盾构工况



SCC3200A
SANY CRAWLER CRANE
320 TONS LIFTING CAPACITY

QUALITY CHANGES THE WORLD

主要特性

- Page 04 产品规格
- Page 07 安全装置

产品规格



发动机

- 型号 :Cummins QSM11-C400 柴油机；
- 类型 :四冲程,水冷,直列 6 缸,直喷,涡轮增压,中冷。满足欧洲非公路第 III 阶段排放标准,符合中国非公路国 3 排放标准；
- 排量 :10.8L；
- 额定功率 :298kW/1800rpm；
- 最大扭矩 :1898N·m/1400rpm；
- 启动装置 :24V-8.0kW；
- 散热器 :铝板翅式散热器芯体；
- 空气滤清器 :干式空滤系统带有主滤芯、安全滤芯和阻力指示器；
- 手油门 :档位式手油门,电动；
- 燃油滤清器 :可更换纸质滤芯；
- 蓄电池 :2 个 12Vx180Ah 容量电池,串联；
- 燃油箱 :900L。

电气控制系统

- 采用三一自主研发 SYIC- II 集成控制系统,系统集成度高,操作精准,质量可靠；
- 控制系统 :由电源系统、发动机系统、主控制系统、力矩限制器系统、辅助系统以及安全监控管理系统等系统组成。控制器、显示器、发动机之间应用 CAN 总线技术进行数据通讯；
- 显示器 :可显示发动机转速、燃油量、机油压力、伺服压力、发动机工作时间、力矩限制器数据、接地比压、手柄功能设置、报警信息、故障自诊断等工作参数及工作状态；
- 远程监控系统 :全新开发的 APP,随时随地可以掌握设备状态,智能维护保养提醒、故障报警、施工数据推送、一键服务召请、设备健康管理等功能上线,让用户使用更加放心；
- 远程无线遥控系统 :可选配,操作所有主要机构和辅助油缸动作,配备显示器,可现实发动机及力矩限制器相关数据,让操作更加简单、方便、安全。

液压系统

- 主泵 :采用开式变量柱塞泵,为整机主执行元件提供油源；
- 齿轮泵 :1 个双联齿轮泵,用于油散马达及空调马达控制回路；
- 控制 :主泵采用负载敏感控制,卷扬马达采用无级可调变量柱塞泵,用于比例控制各个执行元件；
- 冷却方式 :空冷热交换器,翅式内芯,采用多级冷却；
- 过滤器 :大流量、高过滤精度过滤器,带旁通阀和发讯器,可提醒及时更换滤芯；
- 系统最大压力 :
- 主、副提升、主副变幅、回转及行走系统 :33Mpa；
- 伺服压力 :3.5Mpa；
- 液压油箱容量 :815L。

提升卷扬机构

- 变量液压马达驱动行星齿轮减速机来控制主提升、副提升的起升降落,同时具有良好的微动作性能,快速档可以实现主副提升快速动力提升；
- 变量液压马达能根据负载自动调整排量来实现最大的卷扬速度；
- 选用高品质抗旋转钢丝绳,吊装安全性高,使用寿命长；
- 折线式机加卷筒精度高、可靠性好,多层缠绕不乱绳；
- 选用袋式绳头使钢丝绳拆装方便、快捷。

主提升机构	卷筒直径	630mm
	最外工作层绳速	0~140m/min
	钢丝绳直径	28mm
	主提升钢丝绳长度	800m
	额定单绳拉力	17t
副提升机构	卷筒直径	630mm
	最外工作层绳速	0~140m/min
	钢丝绳直径	28mm
	副提升钢丝绳长度	450m/800m
	额定单绳拉力	17t

产品规格



变幅卷扬机构

- 包括 :主臂变幅机构、副臂变幅机构,超起变幅机构；
- 各变幅装置采用折线式卷筒、由液压马达通过行星减速机驱动、可实现多种复合动作并具有良好的微速性能。

主变幅机构	卷筒直径	641mm
	最外工作层绳速	(0~65) × 2m/min
	钢丝绳直径	26mm
	主变幅钢丝绳长度	550m
副变幅机构	卷筒直径	641mm
	最外工作层绳速	0~100m/min
	钢丝绳直径	26mm
	副变幅钢丝绳长度	660m
超起变幅机构	卷筒直径	641mm
	最外工作层绳速	0~100m/min
	钢丝绳直径	26mm
	超起变幅钢丝绳长度	860m

回转机构

- 回转制动采用湿式、弹簧加载片式常闭制动器,弹簧力制动；
- 回转采用闭式系统具有自由滑转功能,回转启动和控制平稳,微动性卓越；
- 回转驱动 :外啮合式回转驱动,可进行 360° 回转,最大回转速度 1.5r/min。最大驱动压力可达 30MPa；
- 回转锁定 :油缸式锁定装置,保证在工作完毕或运输时,上车能在四个方向锁定,方便可靠；
- 回转支承 :三排滚柱式回转支承。

驾驶室与控制

- 新颖设计的驾驶室,造型、内饰美观,大面积玻璃窗,可上仰 20° 视野更开阔;带有近光前照灯、后视镜,视野更加开阔;安装有冷暖空调、收音机;座椅、操纵手柄、各控制按钮布置均按人机工程学设计,使操作更舒适；
- 驾驶室配置 :采用集成 10.4 寸触摸屏,双屏显示,标配振动手柄,人机对话界面更完美；
- 扶手箱 :左、右扶手箱上安装操纵手柄、电气开关、急停开关以及点火开关等。扶手箱可以随座椅进行调节；
- 座椅 :悬浮式、多方式多级调节型座椅,带卸荷开关；
- 空调 :冷暖风,优化风道、风口；
- 显示器可同时显示多个监视画面,带倒车影像功能。可实现对吊钩、行走区域、各卷扬机构钢丝绳缠绕情况的实时监控。

配重

- 配重包括 :中央配重、主机后配重、超起配重、具体参数如下：

名称	数量	长 (m)	宽 (m)	高 (m)	单件重量 (t)
中央配重	4	5.8	1.96	0.37	10
主机后配重	16	2.68	2.38	0.49	8
主机后配重托盘	1	8.06	2.68	0.49	12
超起配重	19	2.49	2.35	0.54	10
超起配重托盘	1	9.95	2.7	1.8	10.7

上车结构

- 高强度钢焊接框架结构,无变形扭转,零部件布局合理,便于维护服务。

底座

- 液压油缸驱动动力销与履带架连接,易于安装和拆卸。高强度钢焊接框架结构。大底盘设计显著提高了整机的稳定性。中央配重 40t,前后各 20t,可实现无线遥控自装卸。

产品规格



履带总成

- 履带架 :每个履带架都有独立的行走驱动装置。由液压行走马达驱动行星齿轮减速机,并通过驱动轮的传动来实现独立行走。行驶系统有快慢档速度 ;慢速,可提供足够的牵引力,实现 100% 带载行走 ;快速,可提供较快速度,提高转场效率。行走驱动也可实现无极变速 ;
- 履带板 :由三一铸造生产,采用先进铸造工艺,高强度、高耐磨性的材料制作而成,在设备上安装后,张紧程度可以通过液压千斤顶进行调节,调节垫片的位置达到理想的张紧度。

工作重量

- 工作重量约为 333t,包括上车,下车,主机后配重,中央配重,24 米基本臂及 320t 吊钩。

地面压力

- 带基本臂平均接地比压为 0.16MPa。

爬坡能力

- 带基本臂爬坡能力 15%。

作业设备

- 所有作业装置管材采用高强度管,板材采用高强度板,臂头和吊钩上的滑轮全部使用轧制焊接滑轮。

主臂

- 臂架为中间等截面,两端变截面的空间桁架式结构,钢管焊接,臂架顶部与根部用钢板加强,更有利于传递载荷 ;
- 主臂的长度在基本臂(24m)与最大长度(84m)之间 ;
- 组成 :下节臂 12m × 1、变径节臂 10.5m × 1、连接节 1.5m × 1、中间臂 6m × 2、中间臂 12m × 4。加长臂安装在主臂连接节上。

固定副臂

- 固定副臂臂架两端为变截面,中间为等截面的空间桁架式结构,钢管焊接,臂架顶部与根部用钢板加强,更有利于传递载荷 ;
- 固定副臂长度为 9m ,12m 至 42m 之间,6m 递增 ;
- 组成 :下节臂 4.5m × 1、中间臂 3m × 1、中间臂 6m × 1、中间臂 12m × 2、上节臂 4.5m × 1。

变幅副臂

- 变幅副臂臂架两端为变截面,中间为等截面的空间桁架式结构,钢管焊接,臂架顶部与根部用钢板加强,更有利于传递载荷 ;
- 变幅副臂长度为 24m 至 84m 之间,6m 递增 ;
- 组成 :下节臂 10.5m × 1、变径节臂 6m × 1、中间臂 6m × 2、中间臂 12m × 4、上节臂 7.5m × 1 ;
- 加长臂安装在副臂上节臂上。

超起装置

- 超起桅杆臂架两端为变截面,中间为等截面的空间桁架式结构,钢管焊接,臂架顶部与根部用钢板加强,更有利于传递载荷 ;
- 超起桅杆长度为 30m ;
- 组成 :下节臂 12m × 1、中间臂 6m × 1、上节臂 12m × 1。

吊钩

- 共有 6 种吊钩可供选择,具体参数如下 :

吊钩名称	最大吊重量	数量	滑轮数	单件重量 (t)
320t 吊钩	320	1	13	6.8
260t 吊钩	260	1	9	5.2
160t 吊钩	160	1	5	3
50t 吊钩	50	1	1	1.7
16t 球钩	16	1	无	0.9

安全装置



力矩限制器

- 采用三一自主研发的力矩限制器,通过 CAN 总线与其它控制器组成网络,实现安全可靠的控制。力矩限制器能自动检测出起重机所吊载的重量及起重臂所处的角度,并能显示出其额定载重量和实际载荷工作半径、吊钩的允许高度 ;
- 力矩限制器系统由大屏幕彩色显示器、主机、角度传感器、拉力传感器和压力传感器等组成。

主、副吊钩防过卷装置

- 用于防止吊钩过提升。当起重钩提升到一定高度时,限位开关动作,控制系统自动切断起重钩的提升动作,同时显示器及蜂鸣器报警,此时只能进行起重钩下降的操作,从而防止起重钩过卷现象出现。

主、副吊钩防过放装置

- 用于防止卷扬钢丝绳的过放。当钢丝绳放至最后三圈时,限位开关动作,控制系统自动切断放绳动作,同时显示器及蜂鸣器报警,此时只能进行收绳操作,从而防止起重钩过放现象出现。

安装模式 / 工作模式切换开关

- 安装模式下,部分安全装置不起作用(如副臂下限位、力矩限制器臂架角度限位、超载等),以方便起重机安装 ;
- 工作模式下,所有安全装置均起作用。

起重臂限位装置

- 主臂仰角大于 85° ,副臂仰角大于 75° 时,相应的限位开关动作,控制系统自动切断臂架起升动作,同时显示器及蜂鸣器报警。此时相应变幅卷扬起升操作不起作用,但下降操作可以实现 ;
- 当主臂下放角度小于 30° 时,副臂角度小于 15° 时,控制系统将自动切断臂架下降动作,同时显示器及蜂鸣器报警。此时相应臂架下降操纵将被限制,此保护功能由力矩限制器自动控制。

起重臂防后倾装置

- 主臂及超起桅杆各有一对防后倾油缸,臂架向后倾斜时需克服防后倾油缸的高压,臂架向前摆出时液压系统自动补充高压油,张紧臂架,防止臂架在工作过程中振动及后倾 ;
- 副臂固定桅杆有一对防后倾油缸,副臂变幅桅杆有一对油气缸防止桅杆后倾及张紧副臂变幅钢丝绳。

提升机构制动器

- 各提升制动器采用弹簧加载常闭式片式制动器,制动力大、免维护、使用安全可靠,寿命长。

闭路监视系统

- 可以监视各提升机构钢丝绳缠绕情况、超起配重的状态及设备周围的情况。

故障自诊断系统

- 可以根据故障代码方便地排除故障。

安全装置



黑匣子

- 可以将司机的操作及设备的运行数据记录下来。并可根据设备的实际运行情况,对设备的剩余使用情况和寿命进行分析。

航标灯

- 安装在臂架顶部,夜间高空警示。

风速仪

- 安装在臂架顶部,实时监测风速,并在监视器上显示。

电子水平仪

- 在监视器上实时显示起重机的倾斜角度,保护起重机的安全运行。

防雷击保护装置

- 包括防雷接地装置与电涌保护装置,可有效防止雷击时,电气系统元器件的伤害与对工作人员的伤害。

起重臂角度指示牌

- 钟摆式的角度指示装置,固定在下节臂一侧。

起重钩防脱卡

- 起重钩上安装有防止钢绳脱落的挡板。

回转及行走警报

- 回转及行走时,报警喇叭按一定频率鸣叫,对起重机周围的人员进行警示提醒。

操纵解除

- 拉起司机室座椅右侧的功能锁定杆或操作人员离开座椅,所有操纵手柄不起作用,可以避免因上下车时身体碰撞而产生的误操作。

发动机功率极限载荷调节及失速保护

- 控制器对发动机功率进行监控,防止发动机憋车及失速。

发动机状态监控

- 可以显示发动机冷却水温、燃油量、累计工作时间、机油压力、发动机转速、蓄电池充电状况、电压等。

应急操作系统

- 电路独立的应急操作盒,通过接插件与电控柜连接。遇到紧急情况,提升、变幅、回转、行走等主要操作均可实现。

远程监控系统

- 进行运行数据监测,对运行数据进行分析,从而对故障远程诊断,及时解决问题。

紧急停止按钮

- 起重机突然失控等紧急情况下,按下紧急停止按钮,提升、变幅、回转及行走等动作均紧急制动,发动机停车。



SCC3200A SANY CRAWLER CRANE 320 TONS LIFTING CAPACITY

QUALITY CHANGES THE WORLD

技术参数

- Page 10 主要性能参数
- Page 11 整机基本尺寸
- Page 13 运输尺寸
- Page 20 运输方案
- Page 22 自装卸方案



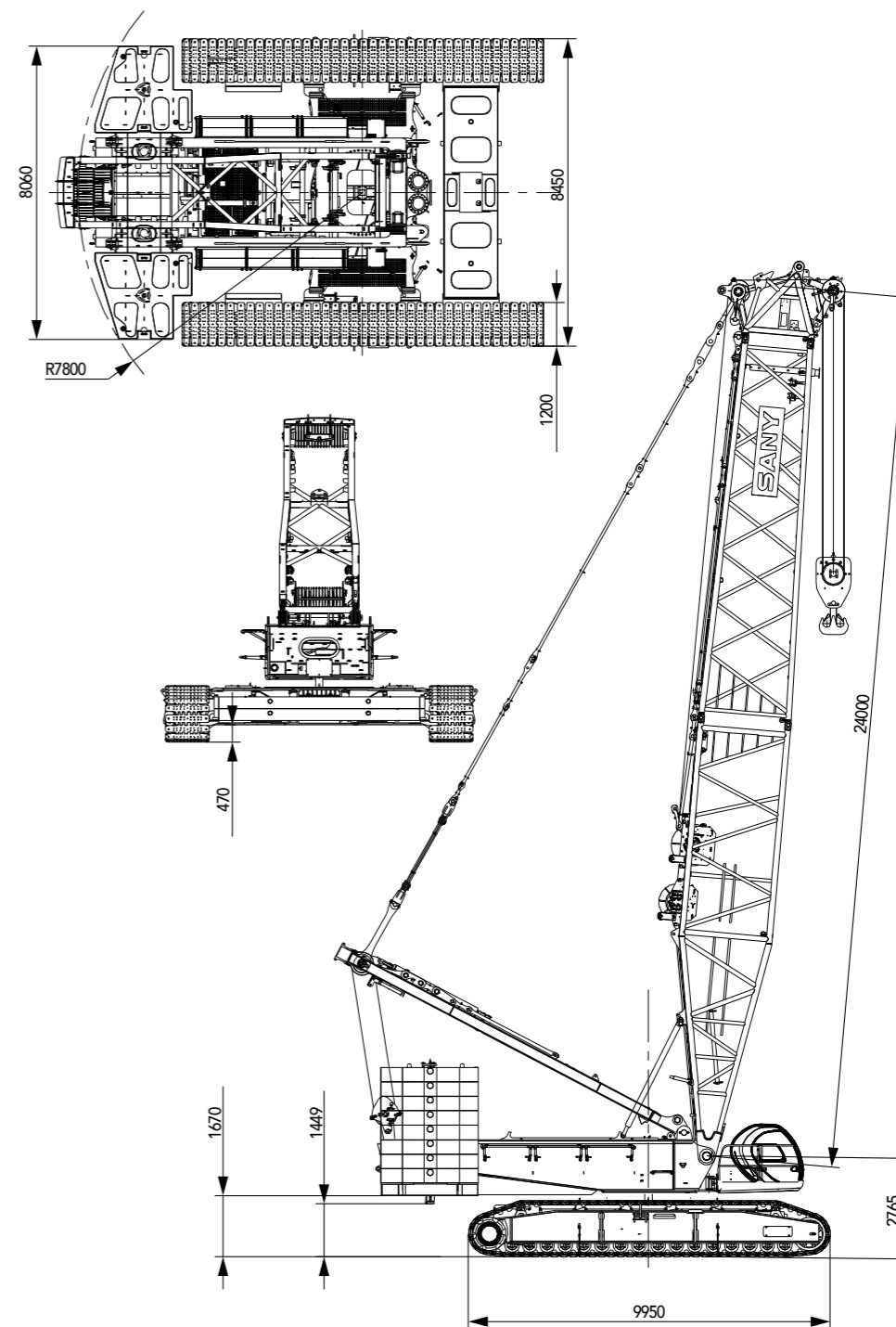
主要性能参数

SCC3200A 履带起重机主要性能参数

性能指标	单位	参数
最大额定起重量	t	320
最大额定起重力矩(带超起)	t·m	4699
最大额定起重力矩	t·m	2359
主臂长度(H)	m	24~84
主臂长度(HDB带超起)	m	36~84
混合主臂长度(HJ)	m	48~102
混合主臂长度(HJDB带超起)	m	72~126
变幅副臂长度(LJ)	m	24~72
变幅副臂长度(LJDB带超起)	m	24~84
变幅副臂最长臂组合(LJDB工况)	m	84+84
固定副臂长度(FJ)	m	9~42
主臂+固定副臂(FJH盾构工况)	m	24+9
主臂+固定副臂(FJ最长)	m	66+42
主臂变幅角度	°	30~85
副臂变幅角度	°	15~75
主卷单绳最大绳速	m/min	0~140
副卷单绳最大绳速	m/min	0~140
主变幅单绳最大绳速	m/min	(0~65)×2
副变幅单绳最大绳速	m/min	0~100
超起变幅单绳最大绳速	m/min	0~100
回转速度(空载)	r/min	0~1.5
行走速度	km/h	0~1(高速)/0~0.35(低速)
爬坡能力(带基本臂、司机室朝后)	%	15
发动机额定输出功率	kW/rpm	298/1800
履带平均接地比压(基本臂、140t主机配重、40t中央压重、带320t吊钩)	MPa	0.167
最大单件运输尺寸(长×宽×高)	mm	12000×3000×3250
最大单件运输重量	t	44.9

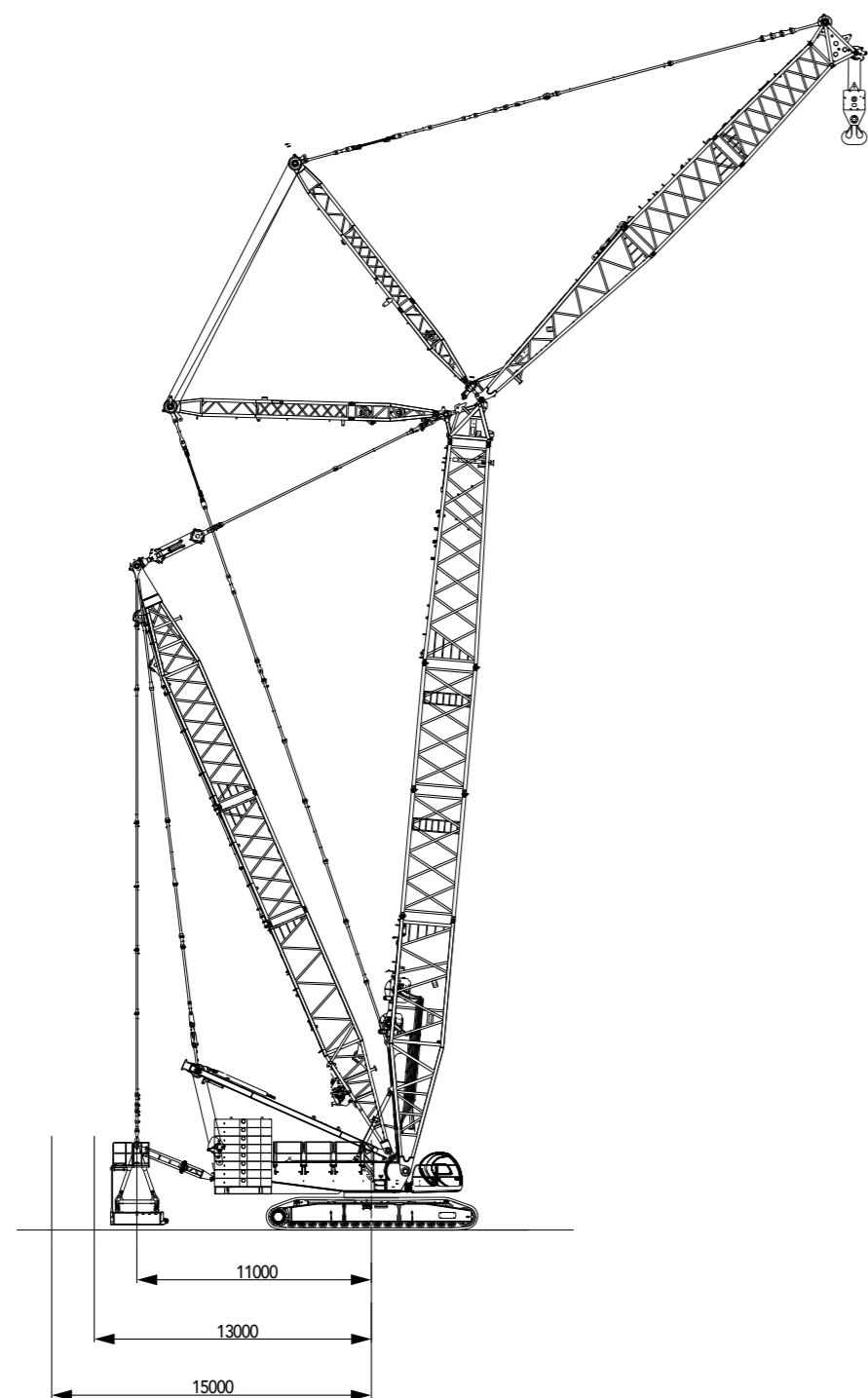
整机基本尺寸

单位:mm

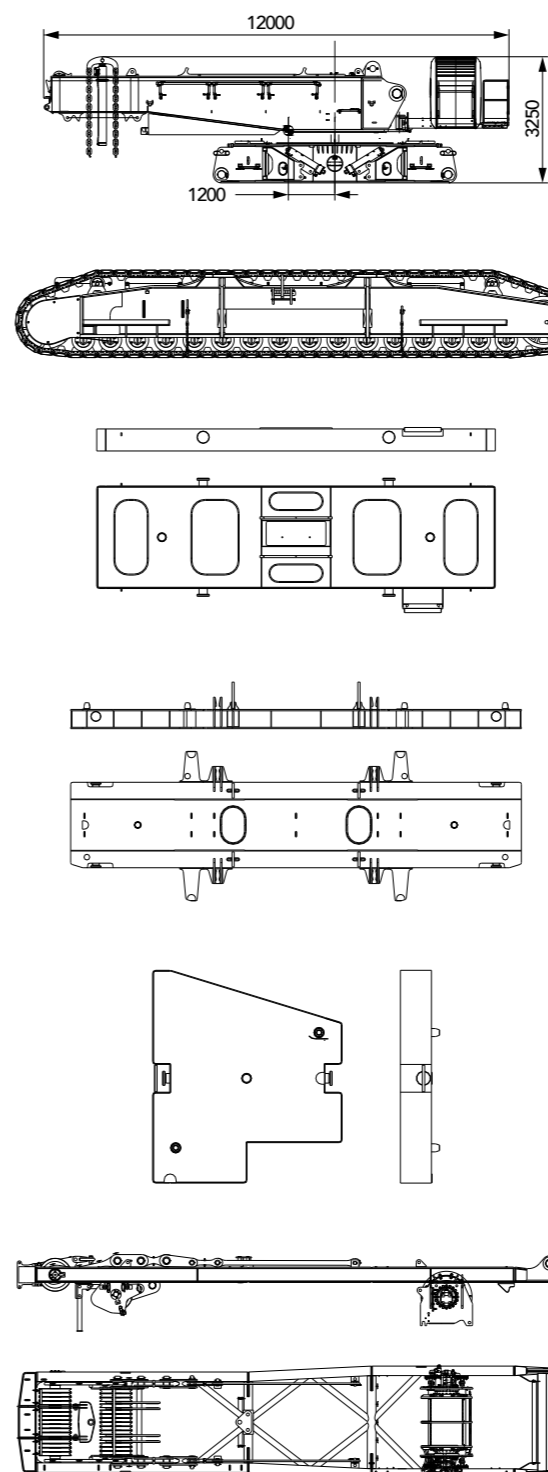


整机基本尺寸

单位: mm



运输尺寸



主机 ×1

长(L)	12.00m
宽(B)	3.00m
高(H)	3.25m
重量	44.9t

履带架 ×2

长(L)	9.95m
宽(B)	1.70m
高(H)	1.55m
重量	27.5t

下中央配重 ×2

长(L)	5.80m
宽(B)	1.72m
高(H)	0.33m
重量	10.0t

后配重托盘 ×1

长(L)	8.06m
宽(B)	2.68m
高(H)	0.84m
重量	12.0t

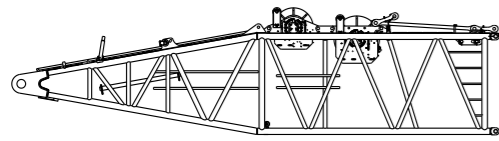
8T配重 ×16

长(L)	2.68m
宽(B)	2.38m
高(H)	0.49m
重量	8.0t

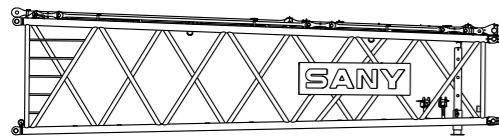
主变幅桅杆 ×1

长(L)	10.91m
宽(B)	2.19m
高(H)	1.38m
重量	11.0t

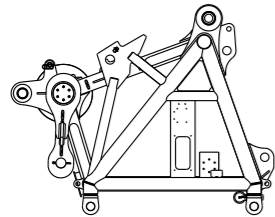
运输尺寸



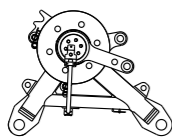
主臂下节臂 ×1	
长(L)	12.33m
宽(B)	3.00m
高(H)	3.2m
重量	17.6t



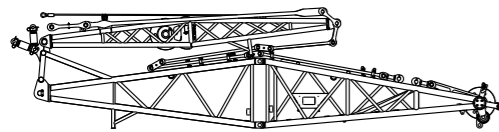
变径节臂 ×1	
长(L)	10.68m
宽(B)	2.96m
高(H)	2.79m
重量	5.3t



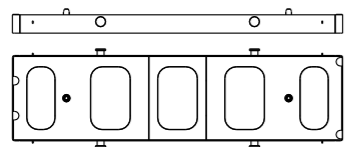
主臂臂头 ×1	
长(L)	2.90m
宽(B)	2.59m
高(H)	2.32m
重量	3.7t



滑轮组 ×1	
长(L)	1.83m
宽(B)	1.44m
高(H)	1.10m
重量	1.7t

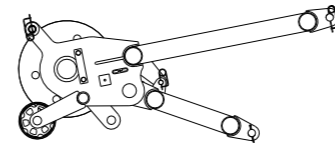


固定副臂基本臂 ×1	
长(L)	10.06m
宽(B)	2.50m
高(H)	2.46m
重量	5.1t

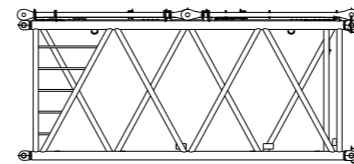


上中央配重 ×2	
长(L)	5.80m
宽(B)	1.96m
高(H)	0.37m
重量	10.0t

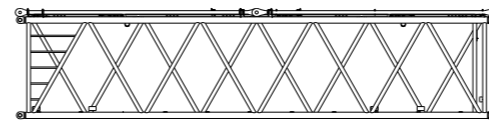
运输尺寸



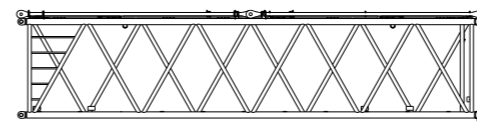
主臂加长臂 ×1	
长(L)	2.15m
宽(B)	1.08m
高(H)	0.88m
重量	0.4t



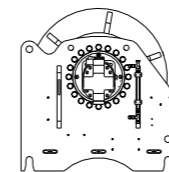
6m主臂中间臂 ×2	
长(L)	6.24m
宽(B)	2.96m
高(H)	2.78m
重量	2.4t



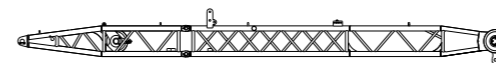
12m主臂中间臂A ×2	
长(L)	12.24m
宽(B)	2.96m
高(H)	2.78m
重量	4.2t



12m主臂中间臂B ×2	
长(L)	12.24m
宽(B)	2.96m
高(H)	2.78m
重量	3.9t

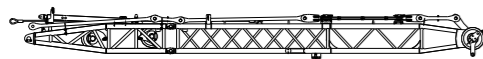


副变幅卷扬机构 ×1	
长(L)	1.75m
宽(B)	1.2m
高(H)	1.2m
重量	4.0t

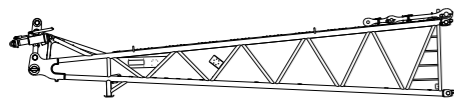


变幅副臂前桅杆 ×1	
长(L)	13.44m
宽(B)	2.18m
高(H)	1.48m
重量	3.4t

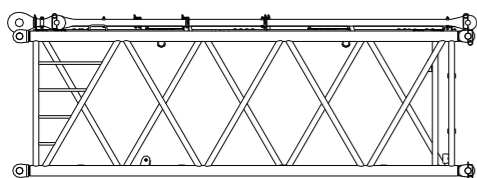
运输尺寸



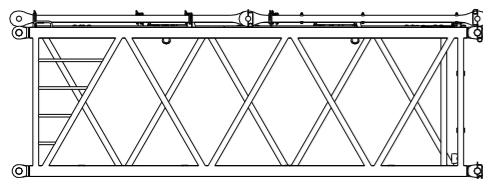
变幅副臂后桅杆	×1
长(L)	12.94m
宽(B)	2.94m
高(H)	2.21m
重量	5.1t



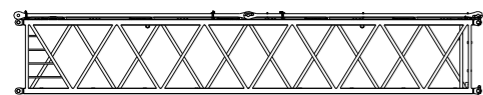
变幅副臂下节臂	×1
长(L)	11.9m
宽(B)	2.56m
高(H)	2.24m
重量	3.9t



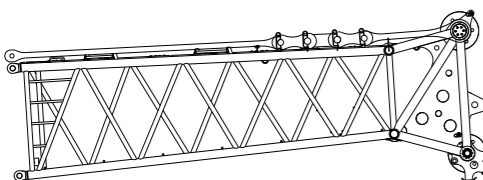
6m变幅副臂I	×1
长(L)	6.18m
宽(B)	2.56m
高(H)	2.17m
重量	1.9t



6m变幅副臂II	×2
长(L)	6.18m
宽(B)	2.56m
高(H)	2.17m
重量	1.8t

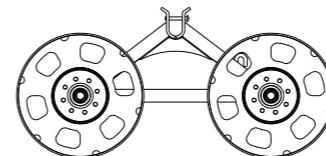


12m变幅副臂	×4
长(L)	12.18m
宽(B)	2.56m
高(H)	2.17m
重量	3.2t

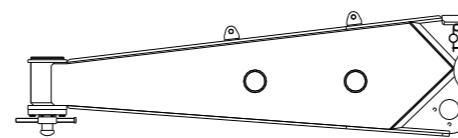


变幅副臂上节臂	×1
长(L)	8.08m
宽(B)	2.56m
高(H)	2.85m
重量	4.9t

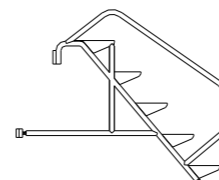
运输尺寸



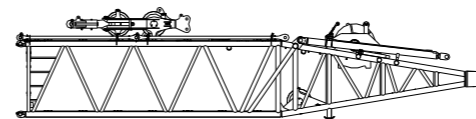
起臂小车	×1
长(L)	2.50m
宽(B)	2.35m
高(H)	1.21m
重量	1.62t



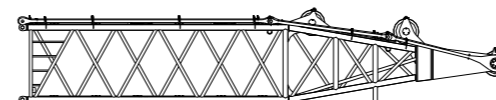
侧扳起支腿总成	×2
长(L)	3.33m
宽(B)	0.79m
高(H)	0.90m
重量	1.1t



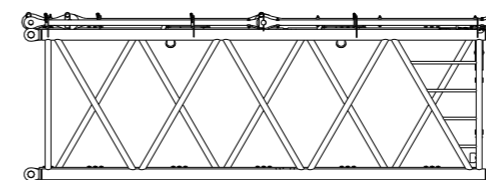
下车梯子	×2
长(L)	1.25m
宽(B)	0.56m
高(H)	1.22m
重量	0.05t



超起桅杆下节臂	×1
长(L)	12.28m
宽(B)	3.00m
高(H)	2.86m
重量	14.66t

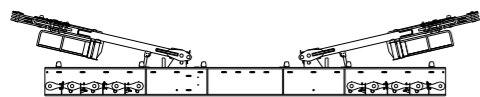


超起桅杆上节臂	×1
长(L)	12.42m
宽(B)	2.9m
高(H)	2.4m
重量	8.56t

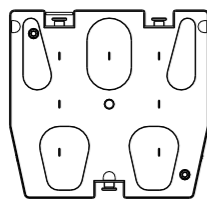


超起桅杆中间节臂	×1
长(L)	6.18m
宽(B)	2.9m
高(H)	2.2m
重量	2.85t

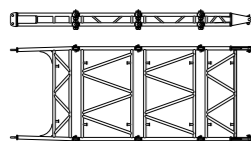
运输尺寸



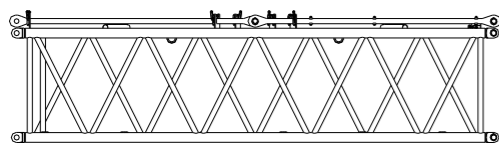
超起配重托盘	×1
长(L)	9.95m
宽(B)	2.7m
高(H)	1.8m
重量	10.9t



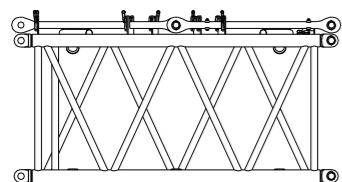
10t配重	×19
长(L)	2.49m
宽(B)	2.35m
高(H)	0.54m
重量	10t



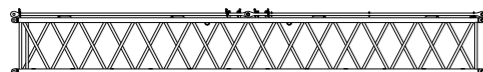
超起撑杆	×1
长(L)	7.8m
宽(B)	2.8m
高(H)	0.45m
重量	1.86t



6m固定副臂中间臂	×1
长(L)	6.2m
宽(B)	1.75m
高(H)	1.6m
重量	1t

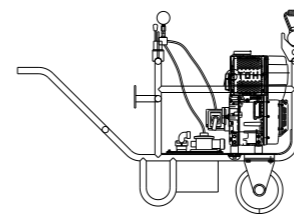


3m固定副臂中间臂	×1
长(L)	3.2m
宽(B)	1.75m
高(H)	1.6m
重量	0.6t

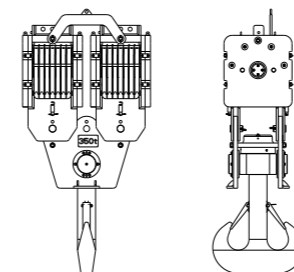


12m固定副臂中间臂	×2
长(L)	12.2m
宽(B)	1.75m
高(H)	1.6m
重量	1.8t

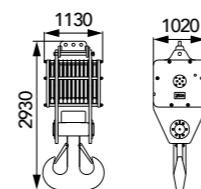
运输尺寸



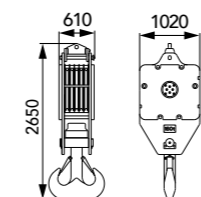
移动泵站	×1
长(L)	1.56m
宽(B)	0.66m
高(H)	1.08m
重量	0.2t



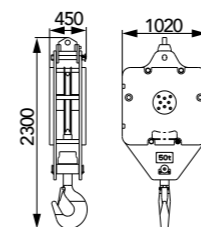
320t双滑轮组吊钩	×1
长(L)	1.88m
宽(B)	1m
高(H)	3.85m
重量	8.09t



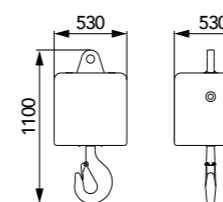
260t吊钩	×1
长(L)	1.02m
宽(B)	1.13m
高(H)	2.93m
重量	5.2t



160t吊钩	×1
长(L)	0.61m
宽(B)	1.02m
高(H)	2.65m
重量	3t



50t吊钩	×1
长(L)	0.45m
宽(B)	1m
高(H)	2.3m
重量	1.7t

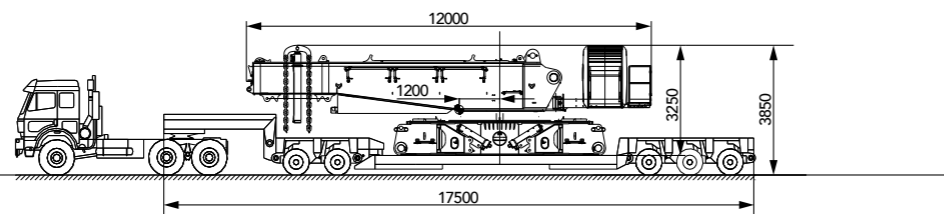


16t吊钩	×1
长(L)	0.53m
宽(B)	0.53m
高(H)	1.10m
重量	0.9t

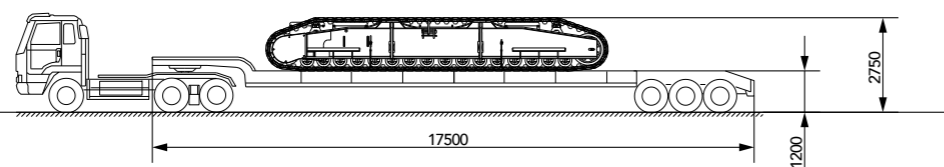
注：① 零部件运输尺寸为示意图，未按比例绘制，所标尺寸为设计值，不包括包装。
② 重量为设计值，由于制造误差，可能稍有不同。

运输方案

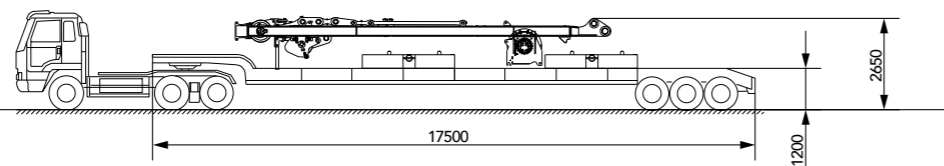
- 包含部件 ▪ 主机
- 重量 ▪ 44.9t
- 车数 ▪ 1车



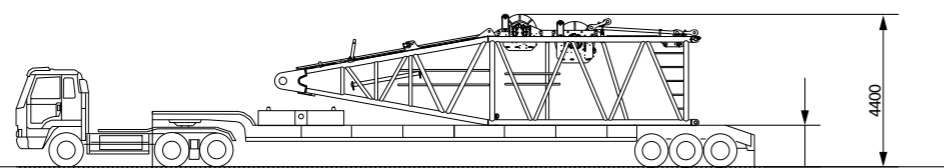
- 包含部件 ▪ 履带架
- 重量 ▪ 27.5t
- 车数 ▪ 2车



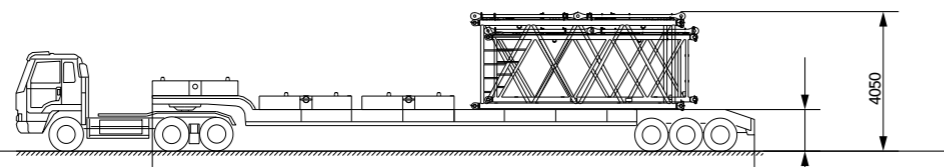
- 包含部件 ▪ 主变幅桅杆
- 8t 后配重块 X2
- 重量 ▪ 27t
- 车数 ▪ 1车



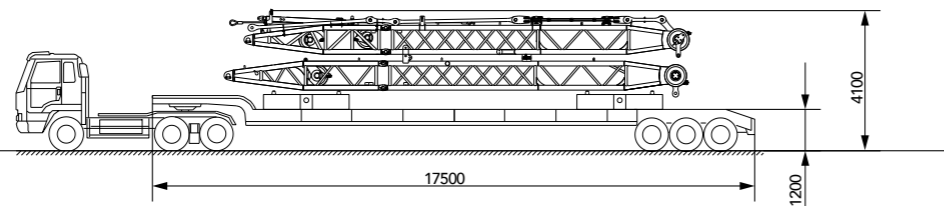
- 包含部件 ▪ 主臂下节臂
- 10t 配重块 X1
- 重量 ▪ 27.6t
- 车数 ▪ 1车



- 包含部件 ▪ 6m 主臂
- 6m 变幅副臂 II
- 10t 配重块 X1
- 8t 配重块 X2
- 重量 ▪ 30.2t
- 车数 ▪ 1车



- 包含部件 ▪ 变幅副臂前桅杆
- 变幅副臂后桅杆
- 10t 配重块 X2
- 重量 ▪ 28.5t
- 车数 ▪ 1车



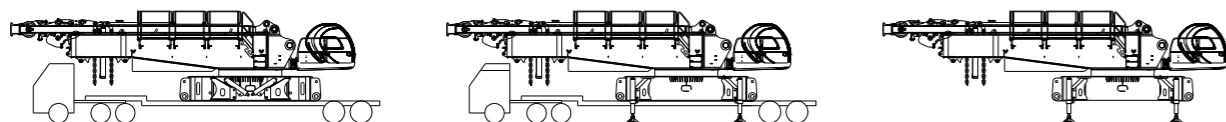
上面只是列举了几种运输搭配，实际使用是根据工况配置在下表中找出清单结合使用的车辆合理搭配运输。

运输明细

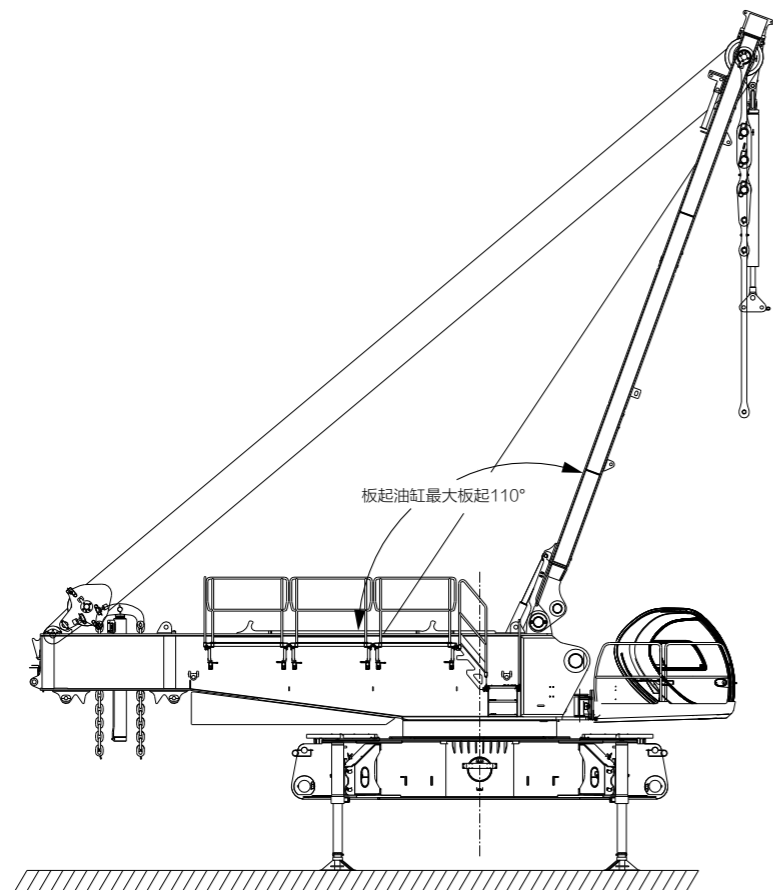
SCC3200A 运输明细 - 全配						SCC3200A 运输明细 - 全配					
序号	部件名称及图样编号	数量	重量/t	长×宽×高 (外形/m)		序号	部件名称及图样编号	数量	重量/t	长×宽×高 (外形/m)	
1	6m 主臂中间臂 Q320A.512	2	2.40	6.24×2.96×2.78		24	滑轮组	1	1.70	1.83×1.44×1.10	
2	12m 主臂中间臂 Q320A.515	2	4.20	12.24×2.96×2.78		25	固定副臂基本臂	1	4.10	10.06×2.50×2.46	
3	12m 主臂中间臂 BQ320A.516	2	3.90	12.24×2.96×2.78		26	主臂加长臂	1	0.40	2.15×1.08×0.88	
4	副变幅机构 q320a_313b	1	4.00	1.75×1.20×1.20		27	下车梯子	2	0.05	1.25×0.56×1.22	
5	变幅副臂前桅杆 Q320A.561	1	3.40	13.44×2.18×1.48		28	超起桅杆下节臂 (12m) Q320A.591	1	14.66	12.28×3.00×2.86	
6	变幅副臂后桅杆 Q320A.562	1	5.10	12.94×2.94×1.21		29	超起桅杆上节臂 (12m) Q320A.592	1	8.56	12.42×2.90×2.40	
7	变幅副臂下节臂 Q320A.563	1	3.90	11.19×2.56×2.24		30	超起桅杆中间节臂 (6m) Q320A.593	1	2.85	6.18×2.90×2.20	
8	6m 变幅副臂 IQ320A.572	1	1.90	6.18×2.56×2.17		31	超起配重托盘	1	10.90	9.95×2.70×1.80	
9	6m 变幅副臂 IIQ320A.573	2	1.80	6.18×2.56×2.17		32	10t 配重	19	10.00	2.49×2.35×0.54	
10	12m 变幅副臂 Q320A.575	4	3.20	12.18×2.56×2.17		33	6m 固定副臂中间臂 Q320A.545	1	1.00	6.20×1.75×1.60	
11	变幅副臂上节臂 Q320A.564	1	4.90	8.08×2.56×2.85		34	12m 固定副臂中间臂 Q320A.547	2	1.80	12.20×1.75×1.60	
12	起臂小车 Q320A.566	1	1.62	2.50×2.35×1.21		35	3m 固定副臂中间臂 Q320A_544	1	0.60	3.20×1.75×1.60	
13	侧搬起支腿总成 Q320A.207	2	1.10	3.33×0.79×0.90		36	移动泵站	1	0.20	1.56×0.66×1.08	
14	主机	1	44.90	12.00×3.00×3.25		37	350t 双滑轮组吊钩	1	8.09	1.88×1.00×3.85	
15	履带架	2	27.50	9.95×1.70×1.55		38	260t 吊钩	1	5.20	1.02×1.13×2.93	
16	下中央配重	2	10.00	5.80×1.72×0.33		39	160t 吊钩	1	3.00	0.61×1.02×2.65	
17	上中央配重	2	10.00	5.80×1.96×0.37		40	100t 吊钩	1	2.30	0.51×1.00×2.48	
18	后配重托盘	1	12.00	8.06×2.68×0.84		41	50t 吊钩	1	1.70	0.45×1.00×2.30	
19	8T 配重	16	8.00	2.68×2.38×0.49		42	16t 球钩	1	0.90	0.53×0.53×1.10	
20	主变幅桅杆	1	11.00	10.91×2.19×1.38		43	超起撑杆	1	1.86	7.80×2.80×0.45	
21	主臂下节臂	1	17.60	12.33×3.00×3.2		44	增配拉板	1	1.10	-	
22	变径节臂	1	5.30	10.68×2.96×2.79		45	腰绳	1	0.78	-	
23	主臂臂头	1	3.70	2.90×2.59×2.32		46	随机附件	1	0.30	-	

自装卸方案

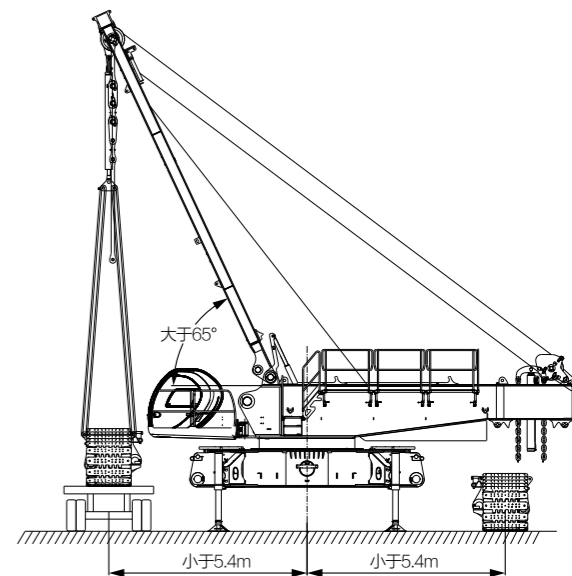
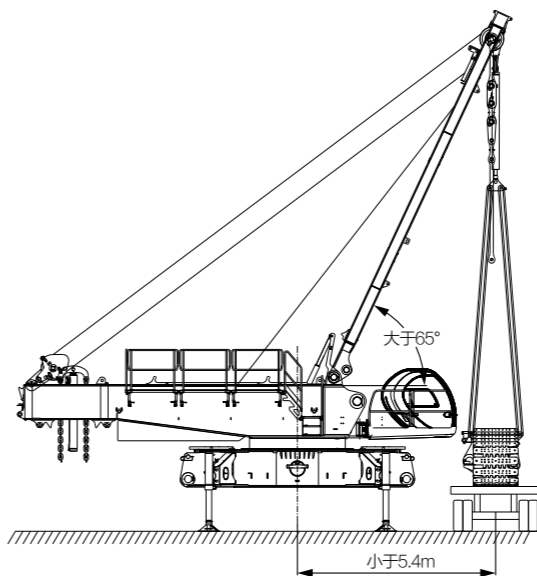
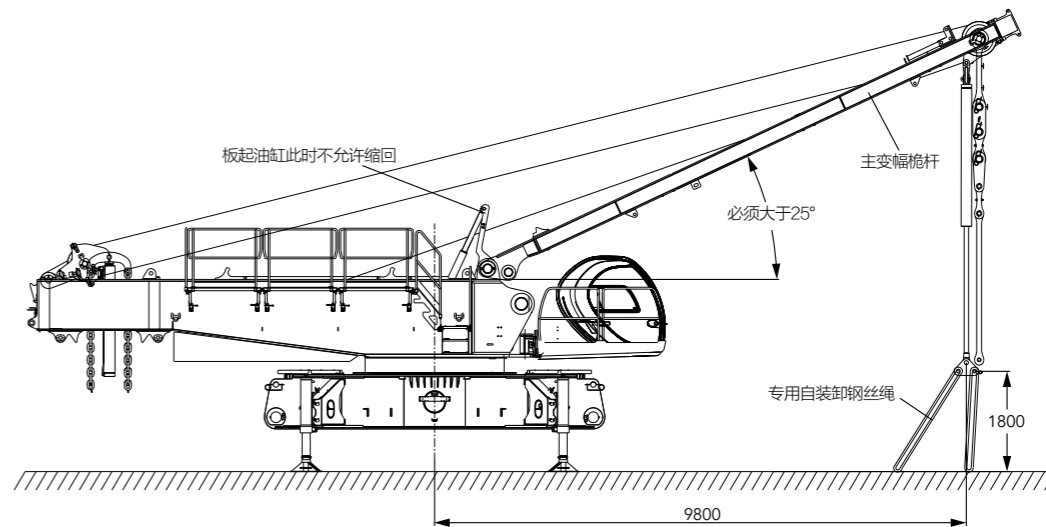
1) 主机自装卸



2) 履带架自装卸

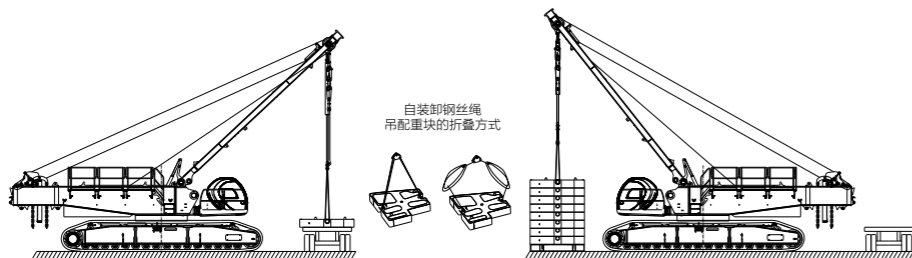
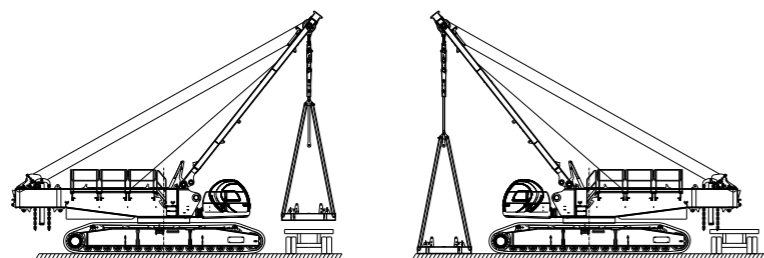
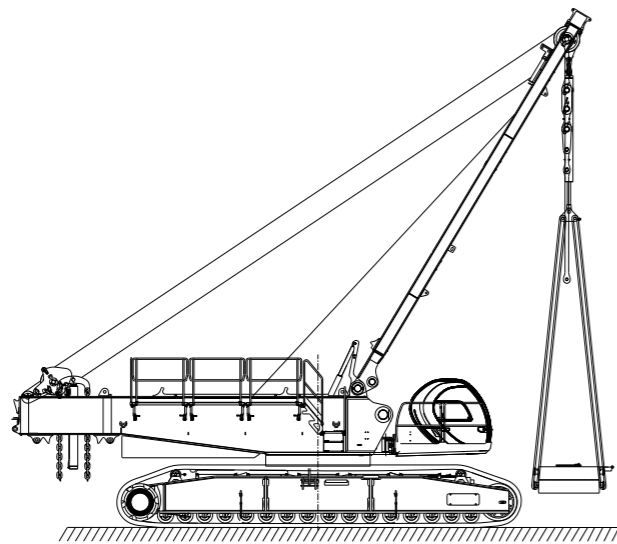


自装卸方案



自装卸方案

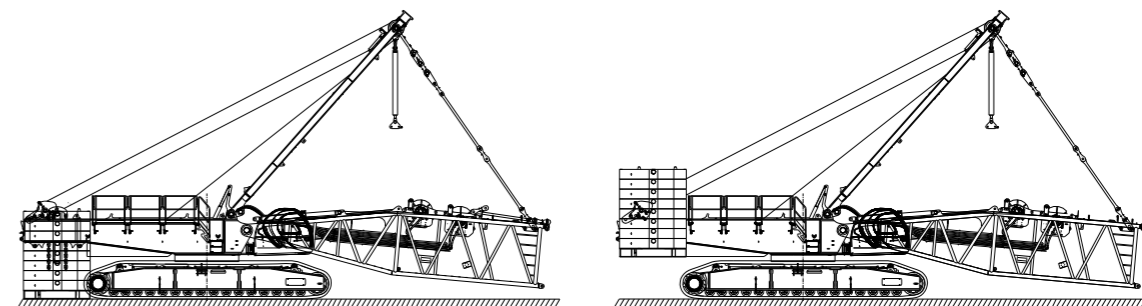
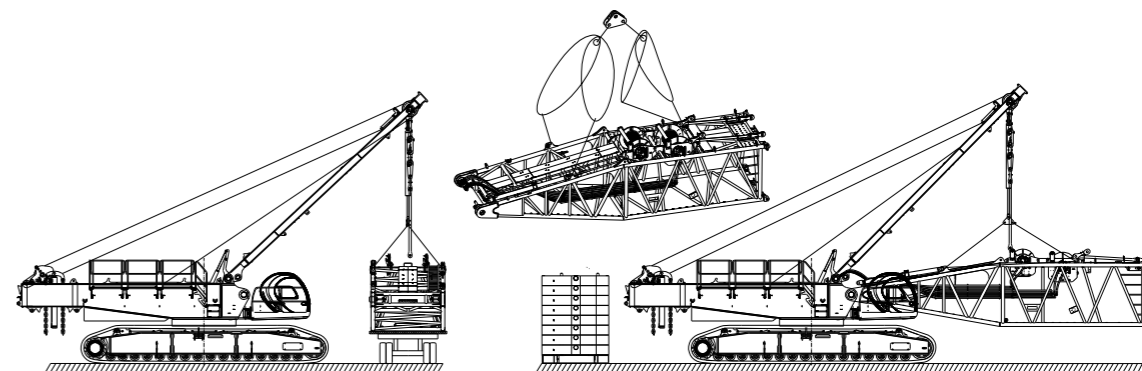
3) 配重及主臂下节臂自装卸



自装卸钢丝绳
吊配重块的折叠方式

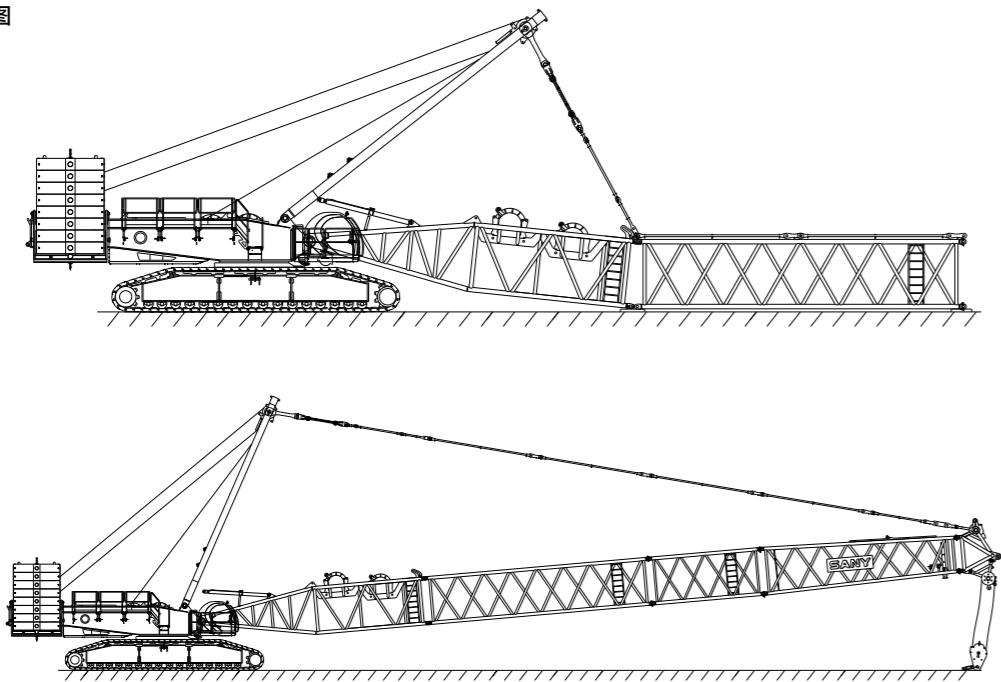
自装卸方案

自装卸钢丝绳
吊下节臂的折叠方式

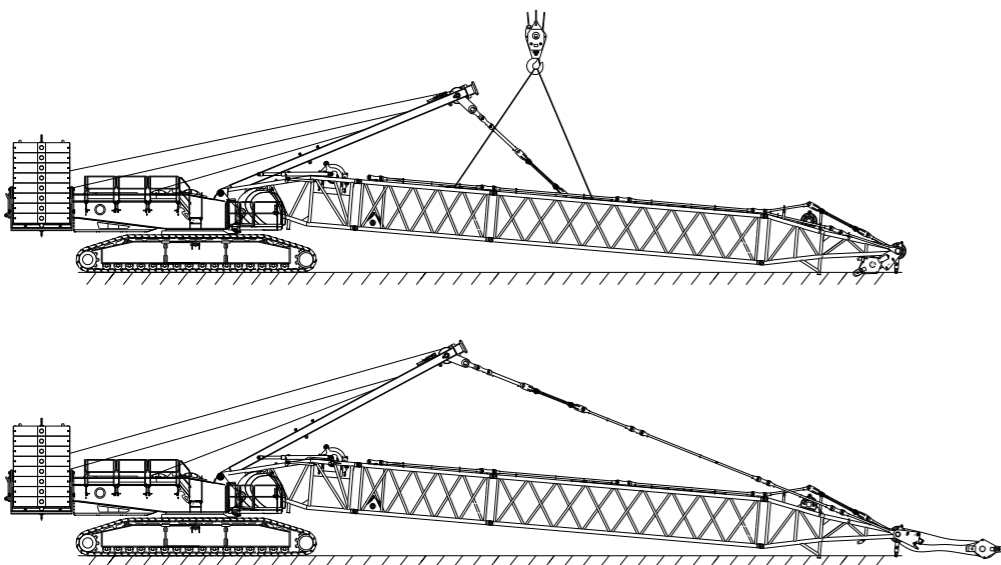


自装卸方案

4) 主臂安装示意图

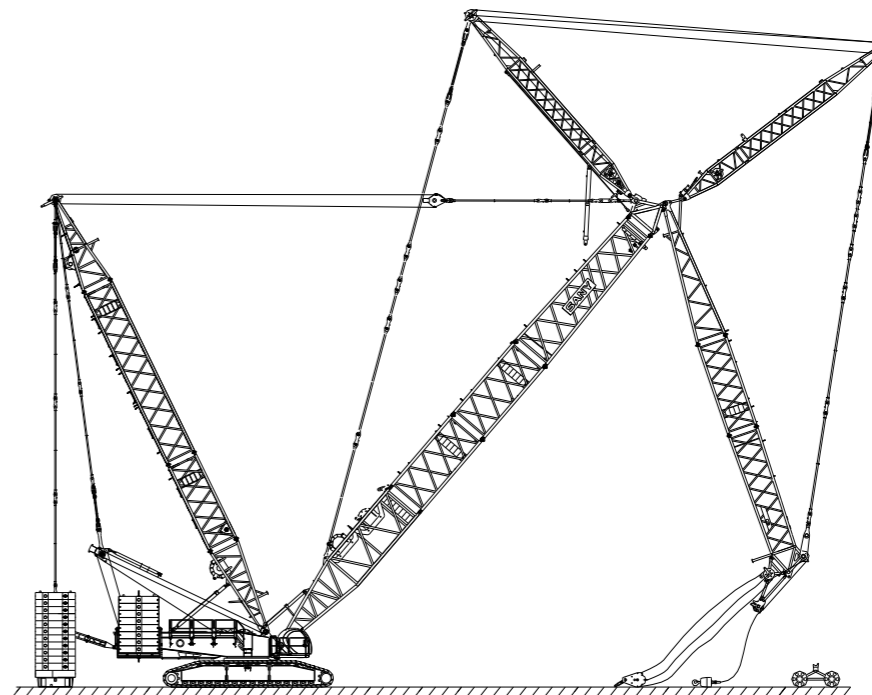
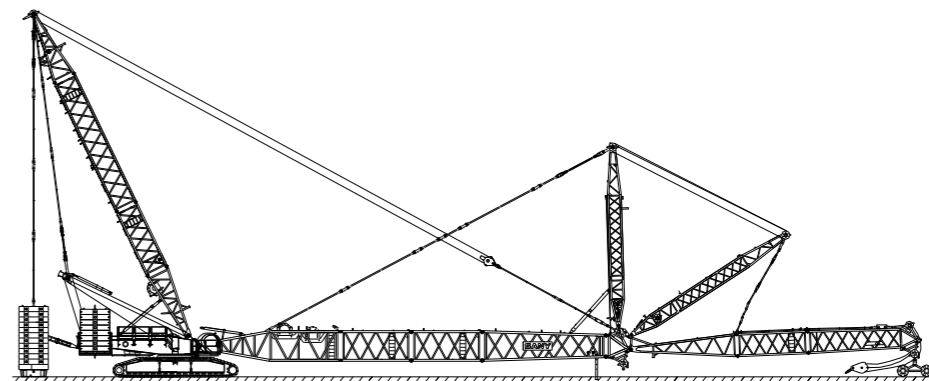


5) 超起桅杆安装示意图



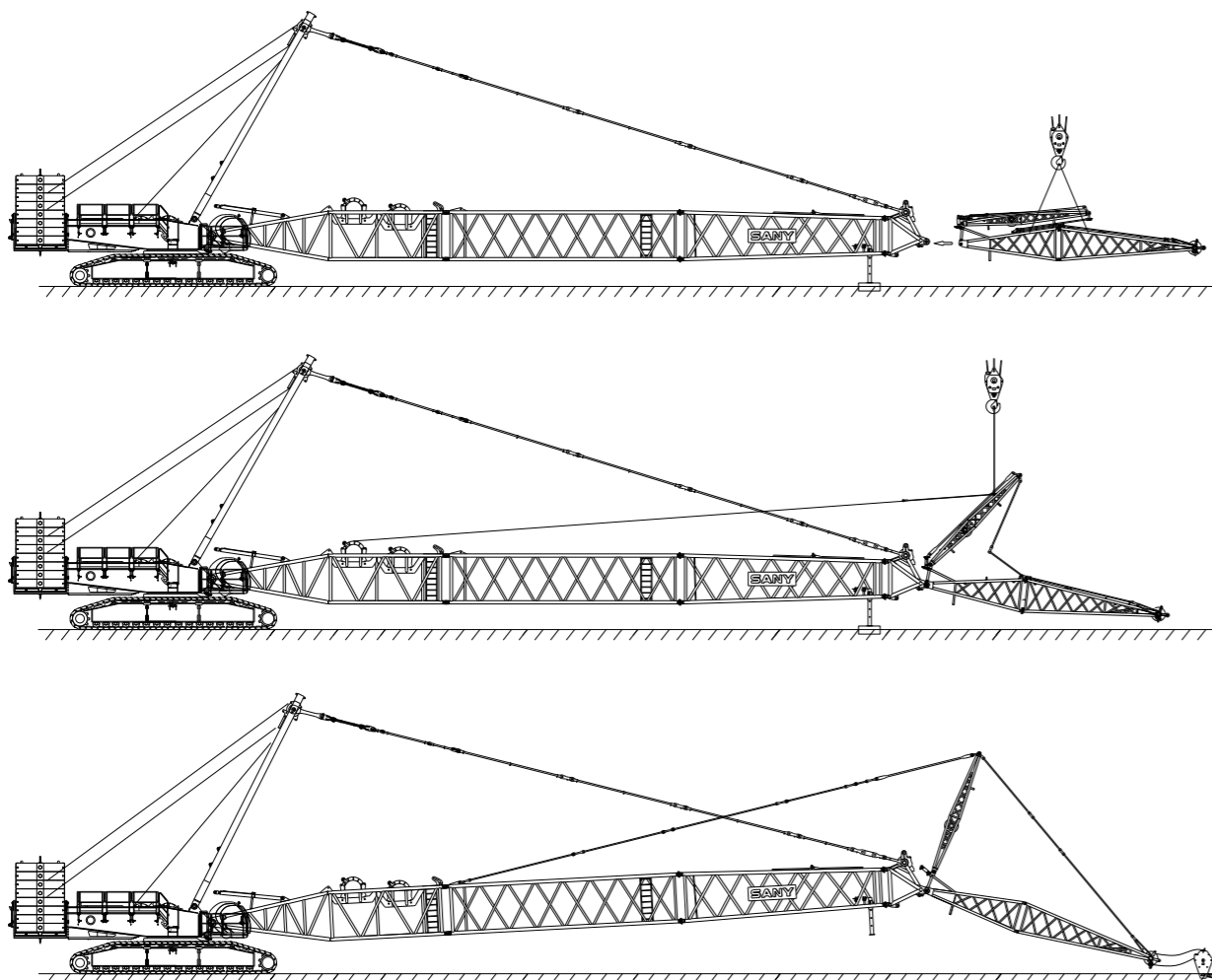
自装卸方案

6) 变幅副臂安装示意图



自装卸方案

7) 固定副臂安装示意图



C

SCC3200A SANY CRAWLER CRANE 320 TONS LIFTING CAPACITY

QUALITY CHANGES THE WORLD

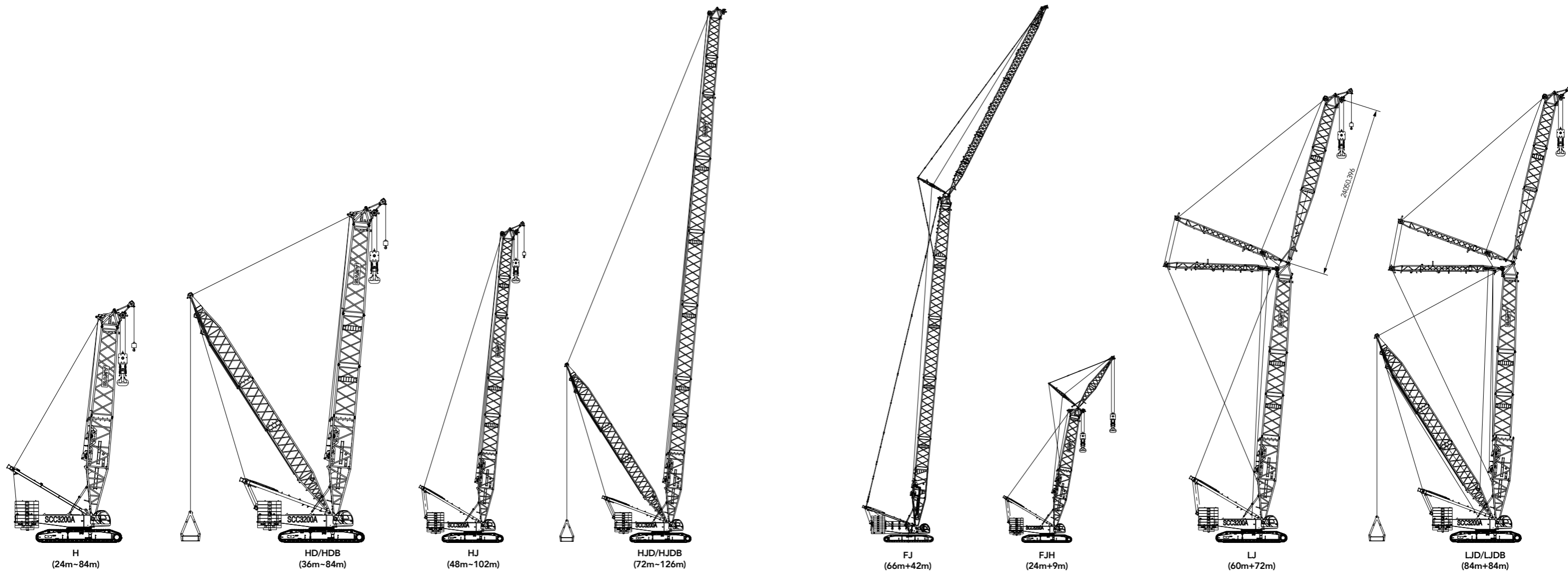
工况组合

- Page 30 工况组合
- Page 32 H 工况臂驾组合
- Page 35 HDB 工况臂驾组合
- Page 38 HJ 工况臂驾组合
- Page 41 HJDB 工况臂驾组合
- Page 44 FJ 工况臂驾组合
- Page 49 LJ 工况臂驾组合
- Page 54 LJDB 工况臂驾组合
- Page 60 盾构工况

> 29

工况组合

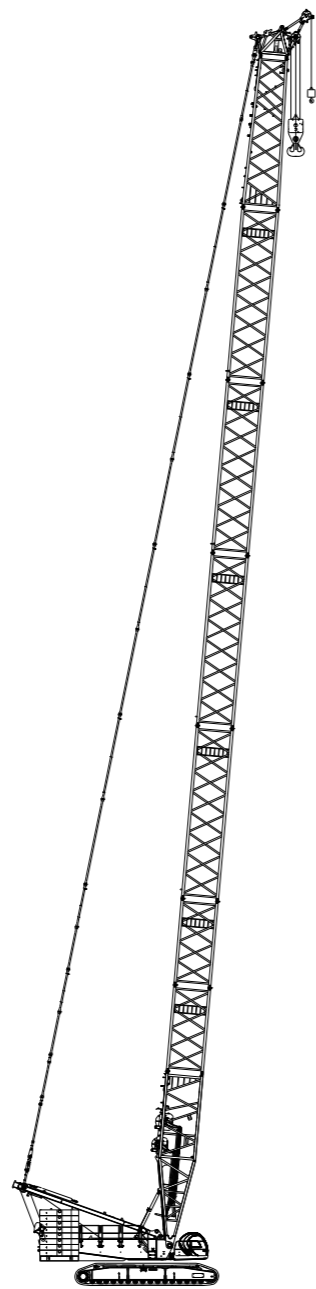
工况组合



H工况臂架组合

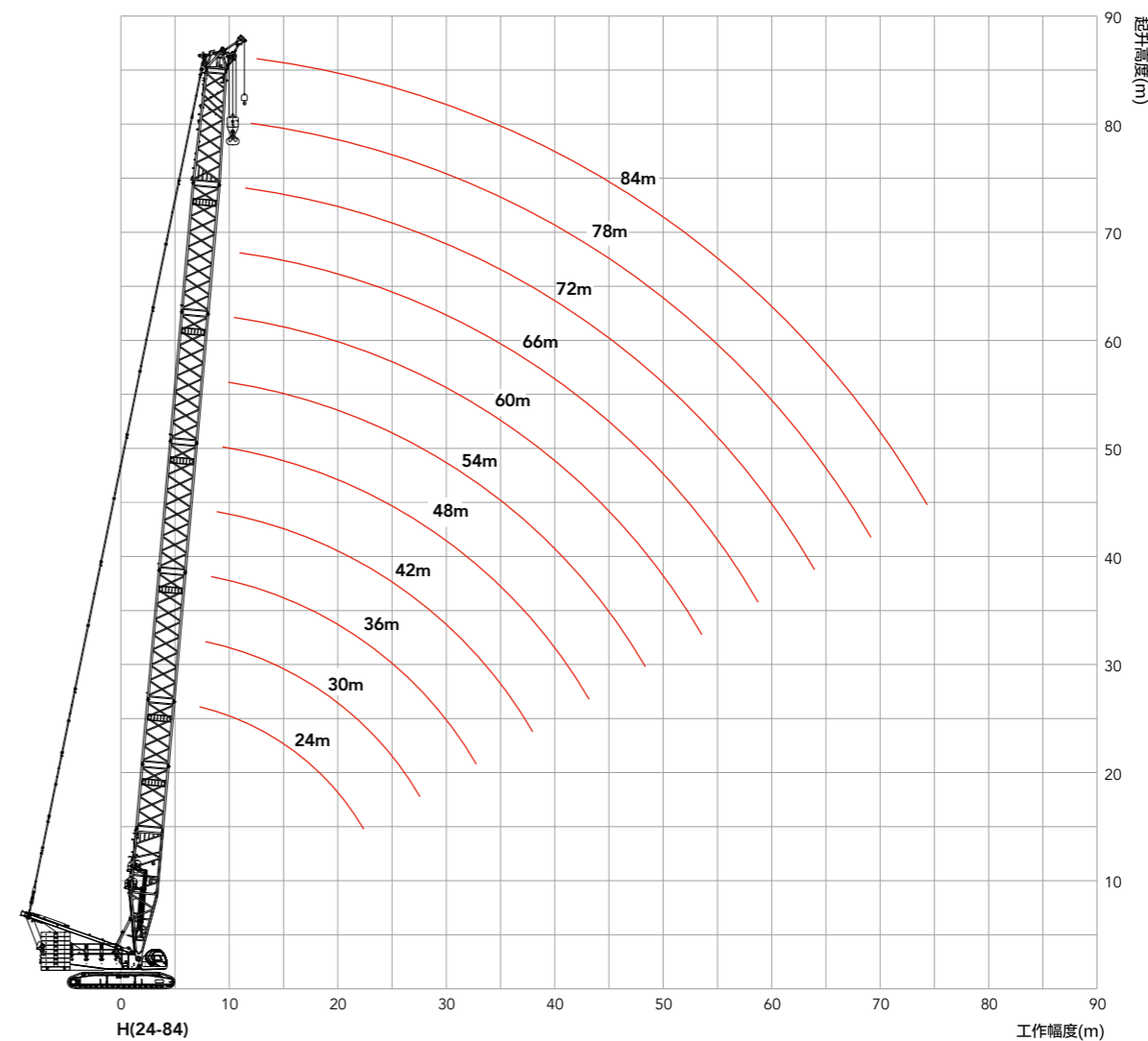
H工况臂架组合			
臂长 (m)	中间臂		
	6m	12mA	12mB
24	-	-	-
30	1	-	-
36	2	-	-
42	1	1	-
48	2	1	-
54	1	2	-
60	2	2	-
66	1	2	1
72	2	2	1
78	1	2	2
84	2	2	2

注: 24m 基本臂由主臂下节臂 12m 臂架、10.5m 过渡节、1.5m 臂头滑轮组组成。



主臂
H 84m

H工况作业范围图



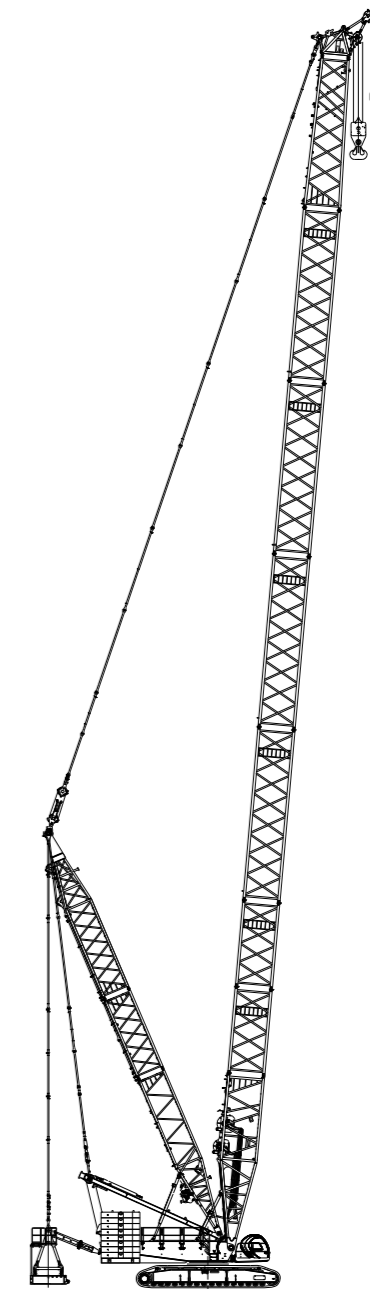
H工况载荷表

单位：t

SCC3200A 履带起重机—H 工况载荷表												
主臂长度 24~84m 后配重 140t 中央配重 40t												
半径 m	24	30	36	42	48	54	60	66	72	78	84	半径 m
6	320	320										6
7	320	320	320	300.3								7
8	294.9	292.5	273.9	257.5	242.5	229.1						8
9	259.5	251.9	237.6	224.9	213	202.3	192.3	183.3				9
10	230.1	220.7	209.4	199.2	189.6	180.8	172.5	165	157.7	151		10
11	202.2	196.1	186.9	178.5	170.5	163.1	156	149.7	143.4	137.7	129.4	11
12	176.1	176.1	168.4	161.4	154.6	148.3	142.2	136.7	131.2	126.3	121.3	12
14	139.2	139.8	140	134.9	129.8	125	120.2	116	111.7	107.7	103.7	14
16	114.3	114.8	115	115.1	111.2	107.4	103.5	100.1	96.5	93.3	89.9	16
18	96.3	96.9	97	97.1	96.8	93.7	90.4	87.6	84.5	81.8	78.9	18
20	82.7	83.3	83.4	83.5	83.2	82.6	79.8	77.4	74.7	72.4	69.8	20
22	72	72.7	72.8	72.8	72.5	72.3	71.1	69	66.6	64.6	62.3	22
24		64.1	64.2	64.3	64	63.8	63.3	62	59.8	57.9	55.8	24
26		57	57.2	57.3	57	56.7	56.3	55.9	53.9	52.3	50.3	26
28		51.1	51.3	51.4	51.1	50.8	50.4	50.1	48.9	47.3	45.5	28
30			46.3	46.4	46.1	45.9	45.4	45.1	44.4	43	41.3	30
32			41.9	42.1	41.8	41.6	41.1	40.8	40.3	39.2	37.6	32
34				38.4	38.1	37.8	37.3	37.1	36.5	35.9	34.3	34
36				35.1	34.8	34.6	34.1	33.8	33.2	32.8	31.3	36
38				32.1	31.9	31.7	31.2	30.9	30.3	30	28.6	38
40					29.3	29.1	28.6	28.3	27.8	27.4	26.2	40
44						24.7	24.2	23.9	23.3	23	22	44
48						21	20.5	20.3	19.7	19.4	18.5	48
52							17.5	17.3	16.7	16.3	15.4	52
56								14.7	14.1	13.8	12.8	56
60									11.9	11.6	10.5	60
64									9.9	9.6	8.5	64
68										7.9	6.7	68
72											5.1	72

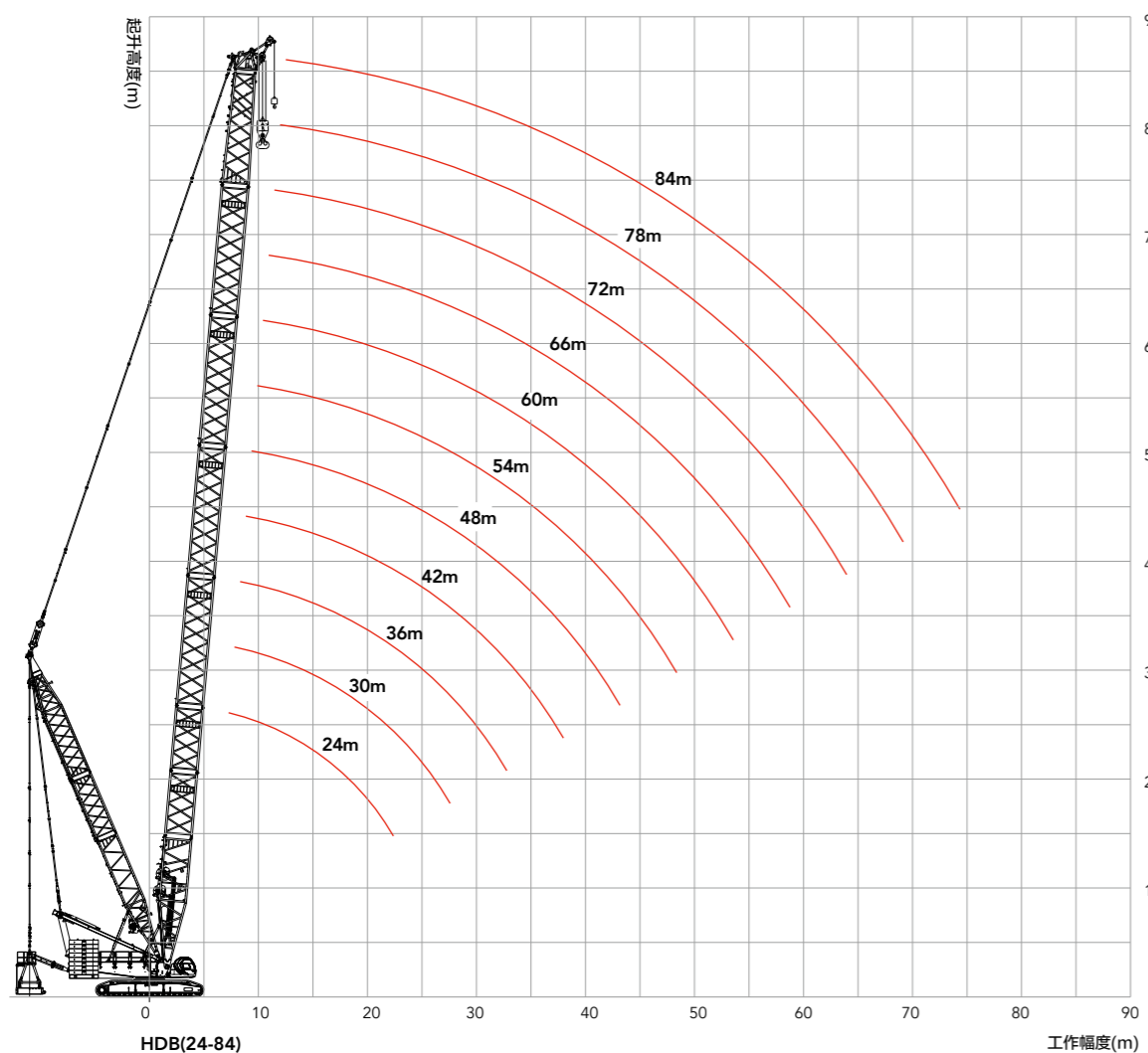
HDB工况臂架组合

HDB工况臂架组合			
臂长 (m)	中间臂		
	6m	12mA	12mB
36	2	-	-
42	1	1	-
48	2	1	-
54	1	2	-
60	2	2	-
66	1	2	1
72	2	2	1
78	1	2	2
84	2	2	2



主臂超起工况
HDB 84m

HDB 工况作业范围图



HDB 工况作业范围图

单位: t

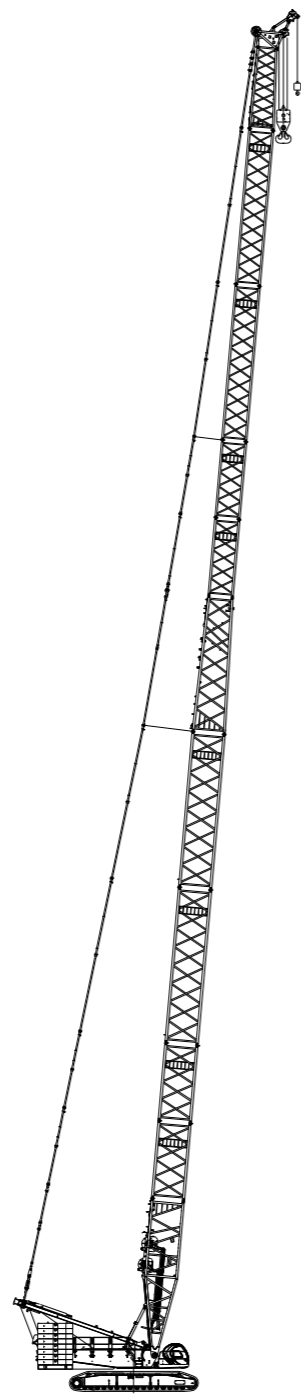
SCC3200A 履带起重机—HDB 工况载荷表

主臂长度 36~84m 超起半径 15m 超起配重 200t 后配重 140t 中央配重 40t										
半径 m	36	42	48	54	60	66	72	78	84	半径 m
7	320*									7
8	320*	320*								8
9	320*	320*	320*	304.8*						9
10	320	320*	320*	306.2*	286.3*	251.9*				10
11	320	320	320*	305.4*	286.6*	252.1*	223.6*			11
12	320	320	320	307.1	286.7*	252.2*	223.6*	184.3*	159.1*	12
14	320	320	320	308.5	288.4	253.2	223.8*	184.9*	159.5*	14
16	293.7	293.3	293	292.9	289.4	255.6	223.7	184.6*	159.0*	16
18	260.4	260	259.7	259.6	259.1	255.9	223.9	184.8	159.1*	18
20	233.5	233.2	232.9	232.7	232.2	232	223.9	184.6	159.0*	20
22	211.4	211.1	210.8	210.6	210.1	209.9	209.3	184.6	158.7	22
24	192.9	192.6	192.3	192.1	191.6	191.4	190.7	184.2	158.4	24
26	177.1	176.8	176.5	176.3	175.8	175.6	175	174.6	158.9	26
28	163.5	163.3	163	162.8	162.3	162.1	161.4	161	158.6	28
30	151.7	151.5	151.2	151	150.5	150.3	149.6	149.3	148.5	30
32	141.3	141.1	140.8	140.6	140.1	139.9	139.3	138.9	138.2	32
34		131.9	131.6	131.5	131	130.8	130.1	129.7	129	34
36		123.7	123.5	123.3	122.8	122.6	122	121.6	120.9	36
38		116.4	116.1	115.9	115.5	115.3	114.6	114.3	113.5	38
40			109.5	109.3	108.8	108.6	108	107.7	106.9	40
44				97.8	97.4	97.2	96.6	96.2	95.5	44
48				88.1	87.7	87.5	87	86.6	85.9	48
52					79.3	79.2	78.6	78.3	77.6	52
56						72	71.4	71.1	70.5	56
60							65.2	64.9	64.3	60
64							59.8	59.5	58.9	64
68								54.7	54	68
72									49.8	72

HJ 工况臂架组合

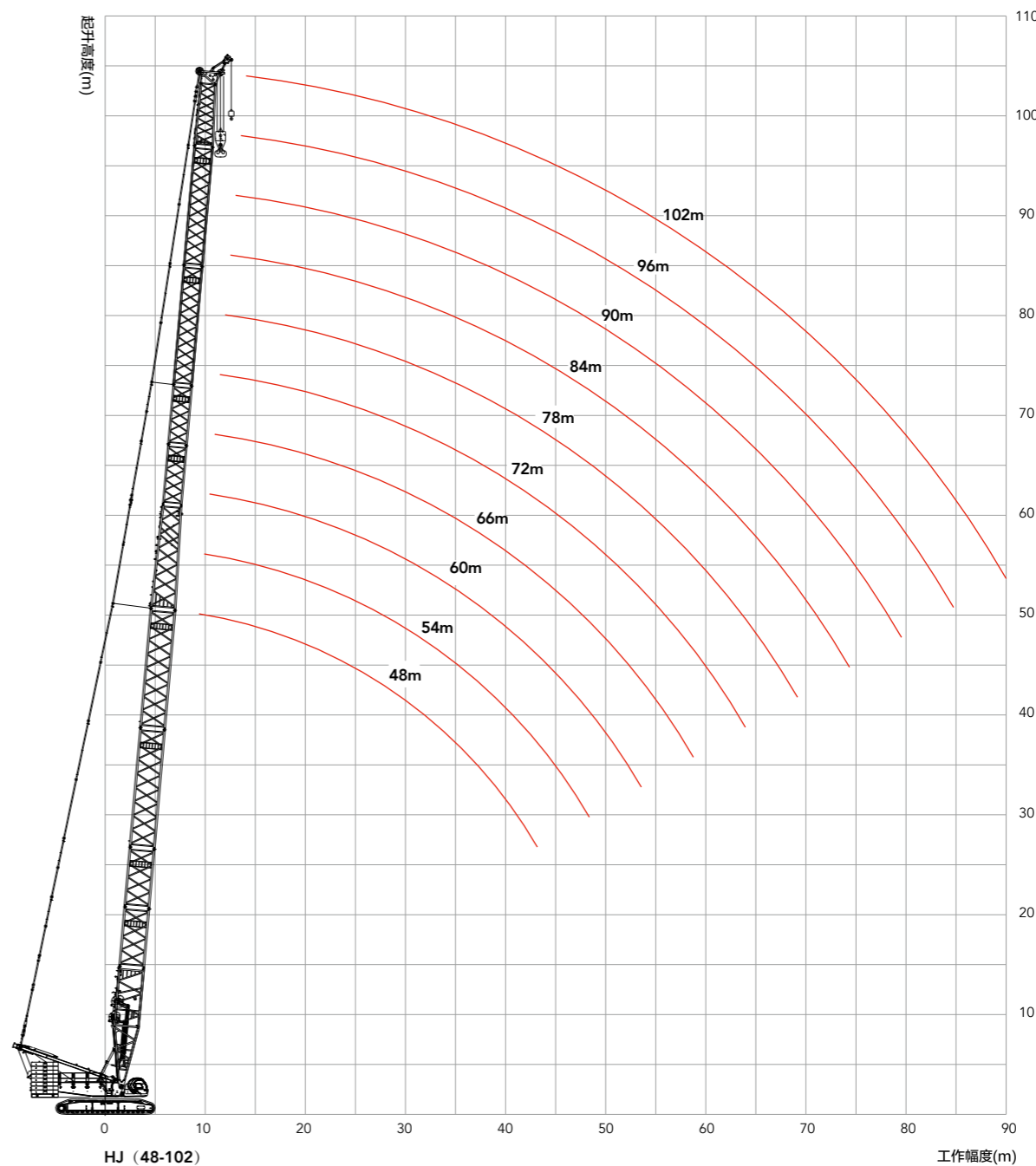
HJ工况臂架组合				
臂长 (m)	主臂中间臂		副臂中间臂	
	6m	12mA	6m	12m
48	2	-	-	-
54	1	1	-	-
60	1	1	1	-
66	2	1	1	-
72★	2	1	-	1
78★	2	1	1	1
84★	1	2	1	1
90★	1	2	-	2
96★	2	2	-	2
102★	2	2	1	2

注：主臂下节臂 12m、主臂 12m 过度节，变幅副臂 6m、变径节臂、7.5m 副臂上节臂必选，且★工况均必须使用腰绳，否则臂架有折断的危险。



混合主臂工况
HJ 102m

HJ 工况作业范围图



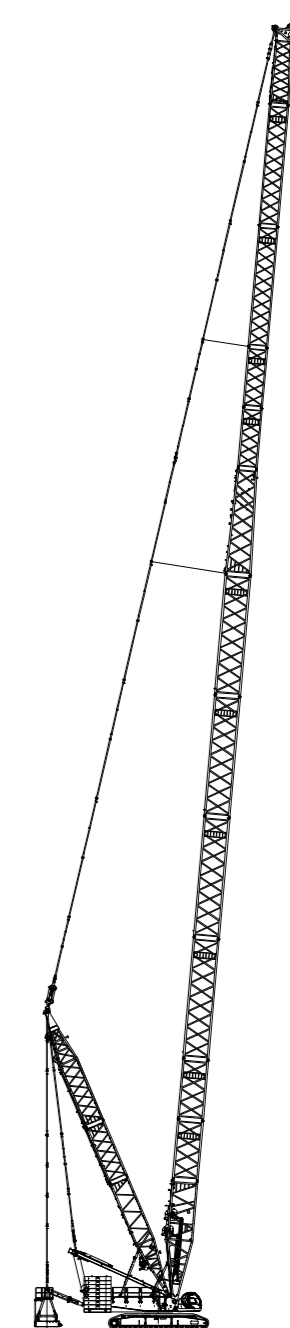
HJ 工况载荷表

SCC3200A 履带起重机—HJ 工况载荷表											
主臂长度 48~102m 后配重 140t 中央配重 40t											
半径 m	48	54	60	66	72	78	84	90	96	102	半径 m
8	220										8
9	215.9	205.1	195.5								9
10	192.5	183.7	175.8	168							10
11	173.5	166.1	159.4	152.7	146.9	134.6					11
12	157.6	151.3	145.7	139.8	134.8	129.9	125				12
14	132.9	128.1	123.8	119.2	115.3	111.5	107.5	104.1	98.3	82.5	14
16	114.4	110.6	107.2	103.4	100.3	97.1	93.8	91.1	87.9	80.4	16
18	99.2	96.9	94.1	90.9	88.3	85.7	82.9	80.5	77.7	75.3	18
20	85.6	85.4	83.6	80.8	78.6	76.3	73.8	71.8	69.3	67.2	20
22	75	74.8	74.7	72.4	70.5	68.5	66.3	64.6	62.3	60.3	22
24	66.5	66.3	66.1	65.4	63.7	61.9	59.9	58.4	56.3	54.5	24
26	59.5	59.2	59.1	58.6	57.9	56.3	54.4	53	51.1	49.4	26
28	53.6	53.4	53.3	52.7	52.5	51.4	49.6	48.4	46.5	45	28
30	48.7	48.4	48.3	47.7	47.5	47.1	45.5	44.3	42.6	41.1	30
32	44.4	44.1	44	43.4	43.2	43	41.8	40.7	39	37.7	32
34	40.7	40.4	40.3	39.7	39.5	39.2	38.5	37.5	35.9	34.6	34
36	37.4	37.2	37	36.5	36.2	35.9	35.4	34.6	33.1	31.8	36
38	34.5	34.3	34.1	33.6	33.4	33.1	32.5	32	30.5	29.3	38
40	31.9	31.7	31.6	31	30.8	30.5	30	29.6	28.2	27	40
44		27.3	27.2	26.6	26.4	26.1	25.6	25.3	24.1	23	44
48		23.7	23.6	23	22.8	22.5	22	21.7	20.7	19.7	48
52			20.6	20	19.8	19.5	18.9	18.7	17.8	16.8	52
56				17.4	17.1	16.9	16.4	16.1	15.3	14.3	56
60					13.9	14.7	14.2	13.9	13	12.1	60
64					11.3	12.8	12.3	12	11.1	10.2	64
68						11.1	10.6	10.3	9.4	8.4	68
72							9.1	8.9	7.8	6.9	72
76								7.5	6.4	5.5	76
80								6.3	5.1		80
84									4		84

HJDB 工况臂架组合

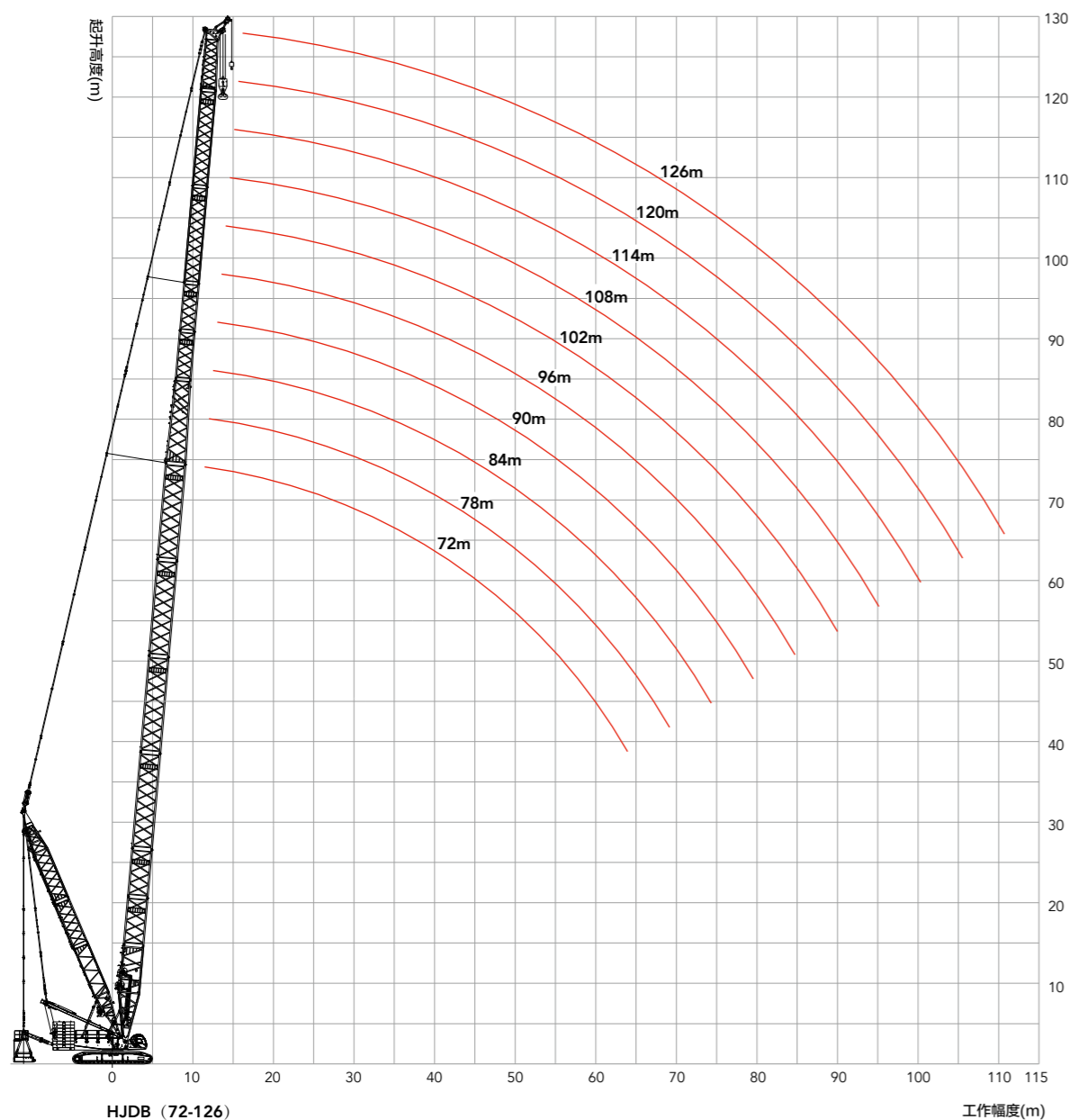
HJDB 工况臂架组合					
臂长 (m)	主臂中间臂			副臂中间臂	
	6m	12mA	12mB	6m	12m
72	2	2	-	-	-
78	1	2	1	-	-
84	2	2	1	-	-
90★	1	2	2	-	-
96★	2	2	2	-	-
102★	2	2	2	1	-
108★	2	2	2	-	1
114★	2	2	2	1	1
120★	2	2	2	2	1
126★	2	2	2	1	2

注：主臂下节臂 12m、主臂 12m 过度节，变幅副臂 6m、变径节臂、7.5m 副臂上节臂必选，且★工况均必须使用腰绳，否则臂架有折断的危险。



混合主臂超起工况
HJDB 126m

HJDB 工况作业范围图



HJDB 工况载荷表

单位: t

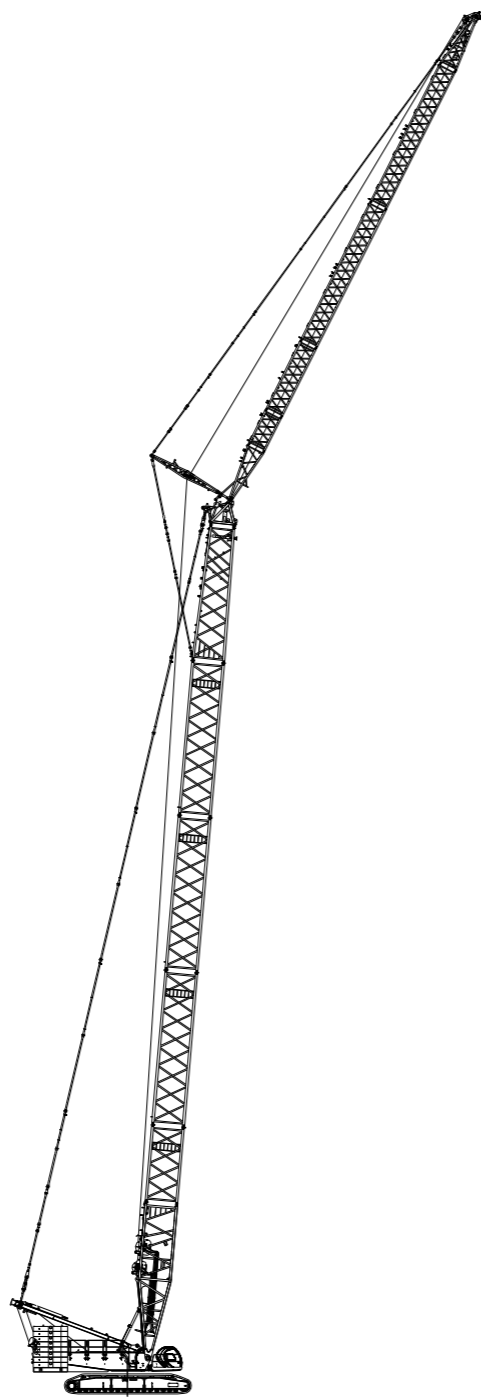
SCC3200A 履带起重机—HJDB 工况载荷表											
主臂长度 72~126m 超起半径 15m 超起配重 200t 后配重 140t 中央配重 40t											
半径 m	72	78	84	90	96	102	108	114	120	126	半径 m
11	220*	185.0*									11
12	220*	186.0*	160.8*								12
14	220*	185.4*	160.2*	134.6*	118.2*	101.8*	88.5*				14
16	220	185.7*	160.4*	134.6*	118.3*	102.0*	88.7*	77.5*	67.9*	59.4*	16
18	220	185.7*	160.5*	134.1*	118.2*	101.6*	88.8*	77.6*	67.9*	59.4*	18
20	220	185.6	160.3*	133.9*	118.0*	101.6*	88.9*	77.6*	67.5*	59.3*	20
22	211.9	185.3	160	133.7*	117.7*	101.6*	88.9*	77.6*	67.5*	59.0*	22
24	193.4	184.8	159.1	133.4	117.4*	102.1*	88.9*	77.5*	67.4*	58.6*	24
26	177.6	177.3	158.7	133.7	117.0*	102.0*	88.8*	77.4*	67.2*	58.1*	26
28	164.1	163.7	159.1	133.2	116.5	101.9*	88.7*	77.2*	66.7*	57.7*	28
30	152.3	151.9	151.2	132.7	116.6	100.5	88.6*	76.6*	66.2*	57.3*	30
32	142	141.6	140.8	129.1	116.1	96.9	88.4*	76.0*	65.7*	56.8*	32
34	132.8	132.5	131.7	124.1	112.9	93.9	88.2	75.4*	65.2*	56.4*	34
36	124.7	124.3	123.6	119.1	108.5	90.4	87.5	74.8*	64.7*	55.9*	36
38	117.4	117	116.2	114.9	103.8	86.9	86.8	74.2	64.2*	55.5*	38
40	110.8	110.4	109.7	108.9	100.1	84	86.2	73.6	63.6*	55.0*	40
44	99.4	99	98.2	97.5	91.8	78.8	84.7	72.3	62.6	54.1*	44
48	89.8	89.4	88.7	88	84.8	74.1	83.3	71.2	61.5	53.1	48
52	81.4	81.1	80.4	79.7	78	70.2	78.3	69.9	60.4	52.2	52
56	74.3	73.9	73.3	72.6	71.5	67.3	71.2	68.6	59.3	50.5	56
60	68.1	67.8	67.1	66.4	65.1	64.3	65	64.5	58.2	48.5	60
64	62.6	62.3	61.6	61	59.9	59.9	59.6	59.1	57.3	46.5	64
68		57.5	56.9	56.2	54.4	55.1	54.9	54.3	53.8	44.9	68
72			52.6	51.9	49.1	50.8	50.6	50.1	49.6	43.3	72
76				48.1	44.3	47	46.8	46.3	45.8	42	76
80				44.5	39.5	43.6	43.4	42.9	42.4	40.7	80
84					34.6	40.5	40.3	39.8	39.3	39	84
88						37.7	37.5	36.9	36.5	36.2	88
92							34.9	34.4	33.9	33.6	92
96								32	31.5	31.2	96
100								29.8	29.4	29	100
104									27.3	27	104
108										25.1	108

FJ 工况臂架组合

FJ工况12m轻型副臂组合

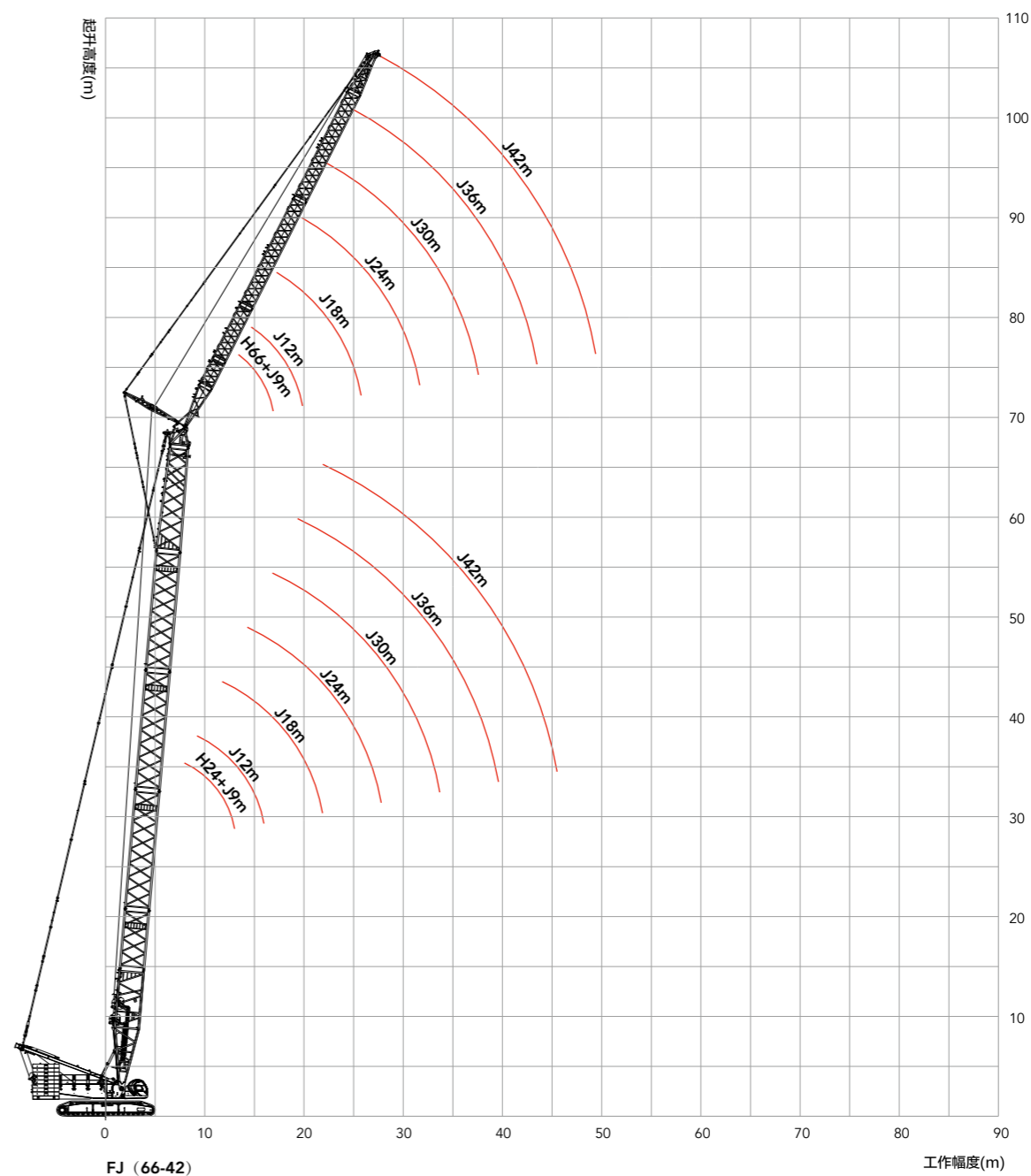
副臂长度 (m)	中间臂			主臂长度 24m-66m
	3m	6m	12m	
9	-	-	-	
12	1	-	-	
18	1	1	-	
24	1	-	1	
30	1	1	1	
36	1	-	2	
42	1	1	2	

注: 24m-66m 主臂的连接方式和主臂 (H) 工况相同。



主臂 + 固定副臂
FJ 66m+42m

FJ 工况作业范围图



FJ (66-42)

单位：t

FJ 工况载荷表

SCC3200A 履带起重机—FJ 工况载荷表 1/3									
主臂长度 24~66m 副臂长 9m 主副夹角 20° 后配重 140t 中央配重 40t									
半径 m	24	30	36	42	48	54	60	66	半径 m
9	162	162							9
10	153	158	160	156					10
11	146	151	154	153	146	140			11
12	140	146	145	139	133	128	123	112	12
14	129	126	121	117	112	108	104	100	14
16	117	106	104	100	96.9	93.6	90.2	87.2	16
18	99.6	89.4	89.2	87.5	84.5	81.7	78.9	76.4	18
20	85.7	76.9	76.6	76.5	74.5	72.1	69.6	67.5	20
22	74.8	67.1	66.8	66.6	66.2	64.2	62.0	60.1	22
24	66.0	59.3	58.9	58.7	58.3	57.6	55.6	53.9	24
26	58.8	52.8	52.4	52.2	51.8	51.4	50.1	48.6	26
28	52.8	47.3	47.0	46.8	46.3	46.0	45.3	43.9	28
30	47.5	42.7	42.4	42.2	41.7	41.4	40.9	39.8	30
32		38.7	38.4	38.2	37.8	37.4	36.9	36.3	32
34		35.2	35.0	34.8	34.3	34.0	33.4	33.2	34
36		32.1	31.9	31.7	31.3	30.9	30.4	30.1	36
38			29.2	29.0	28.6	28.2	27.8	27.4	38
40			26.8	26.6	26.1	25.9	25.3	25.1	40
44				22.5	22.1	21.7	21.2	20.9	44
48					18.7	18.3	17.8	17.4	48
52					15.6	15.3	14.7	14.4	52
56						12.7	12.1	11.8	56
60							9.9	9.6	60
64								7.6	64
68								5.9	68

单位：t

FJ 工况载荷表

SCC3200A 履带起重机—FJ 工况载荷表 2/3									
主臂长度 24~66m 副臂长 30m 主副夹角 20° 后配重 140t 中央配重 40t									
半径 m	24	30	36	42	48	54	60	66	半径 m
18	59.8	59.9							18
20	57.4	58.0	58.0	57.9	57.6	56.8			20
22	54.5	56.1	56.7	56.7	56.3	55.8	54.0	45.6	22
24	51.3	53.0	54.0	55.1	55.3	54.1	52.5	44.4	24
26	48.1	50.3	51.5	52.8	53.8	52.5	51.2	43.2	26
28	45.9	47.7	49.3	50.4	49.9	48.5	47.0	41.8	28
30	43.8	45.5	46.4	46.0	45.7	44.4	43.0	40.8	30
32	41.6	42.7	42.3	42.0	41.5	40.8	39.5	38.3	32
34	39.6	39.1	38.7	38.4	37.9	37.6	36.3	35.1	34
36	36.5	36.0	35.6	35.2	34.8	34.4	33.4	32.4	36
38	33.7	33.3	32.8	32.4	32.0	31.6	30.9	29.8	38
40	31.3	30.8	30.4	30.0	29.5	29.1	28.6	27.6	40
44	27.0	26.6	26.1	25.7	25.2	24.8	24.3	23.6	44
48	23.5	23.1	22.6	22.3	21.7	21.3	20.8	20.2	48
52	20.5	20.2	19.7	19.3	18.8	18.4	17.9	17.3	52
56		17.6	17.1	16.8	16.3	15.9	15.3	14.8	56
60			15.0	14.6	14.0	13.5	12.9	12.5	60
64				12.6	12.0	11.5	10.8	10.4	64
68				10.7	10.1	9.7	9.0	8.6	68
72					8.5	8.1	7.4	7.0	72
76						6.5	6.0	5.5	76
80							4.6	4.3	80
84								3.0	84

FJ 工况载荷表

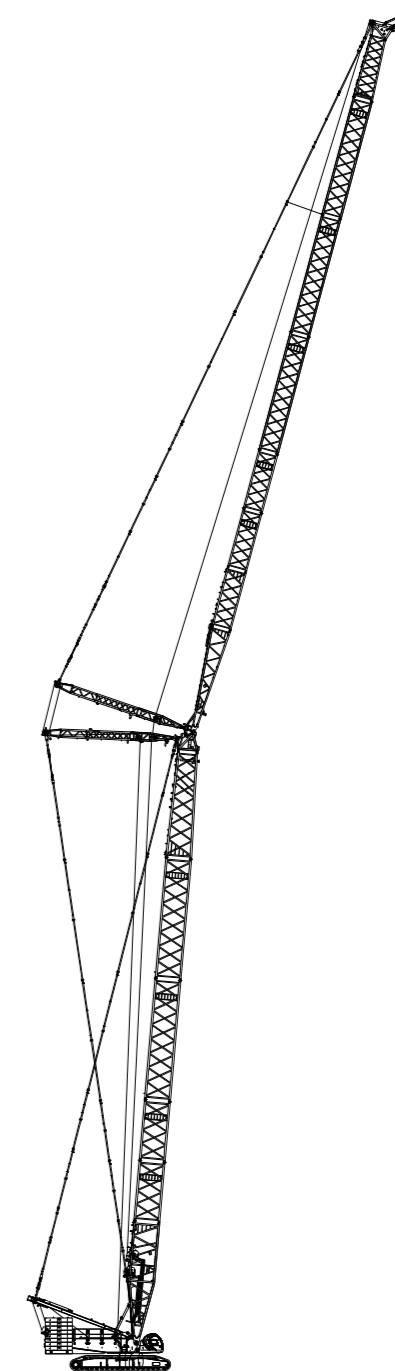
单位：t

SCC3200A 履带起重机—FJ 工况载荷表 3/3									
主臂长度 24~66m 副臂长 42m 主副夹角 20° 后配重 140t 中央配重 40t									
半径 m	24	30	36	42	48	54	60	66	半径 m
24	35.5	35.5	35.6	35.4					24
26	34.3	34.4	34.5	34.7	34.6	34.5	34.2	32.7	26
28	33.0	33.3	33.7	33.9	33.9	33.6	33.7	32.1	28
30	31.6	32.3	32.8	32.9	33.0	33.0	33.0	31.0	30
32	29.8	30.8	31.6	32.2	32.3	32.4	32.4	30.4	32
34	28.5	29.5	30.5	31.0	31.5	31.7	31.7	29.7	34
36	27.1	28.1	29.1	29.7	30.6	31.0	31.1	28.9	36
38	25.8	26.9	27.9	28.7	29.4	30.0	30.5	28.2	38
40	24.8	26.0	26.8	27.6	28.4	29.0	29.1	27.6	40
44	22.8	23.9	24.9	25.6	26.4	26.1	25.2	24.3	44
48	21.1	22.1	23.2	23.3	22.8	22.5	21.7	20.9	48
52	19.7	20.7	20.7	20.3	19.8	19.4	18.9	18.0	52
56	18.5	18.8	18.2	17.8	17.3	16.9	16.3	15.5	56
60	17.0	16.5	16.1	15.6	15.2	14.6	14.1	13.3	60
64	15.0	14.6	14.2	13.7	13.1	12.6	12.0	11.4	64
68		12.8	12.4	11.9	11.3	10.8	10.1	9.6	68
72			10.7	10.2	9.7	9.1	8.5	8.1	72
76				8.8	8.1	7.7	7.1	6.6	76
80				7.3	6.8	6.3	5.7	5.3	80
84					5.5	5.2	4.5	4.1	84
88						4.0	3.4	3.0	88

LJ 工况臂架组合

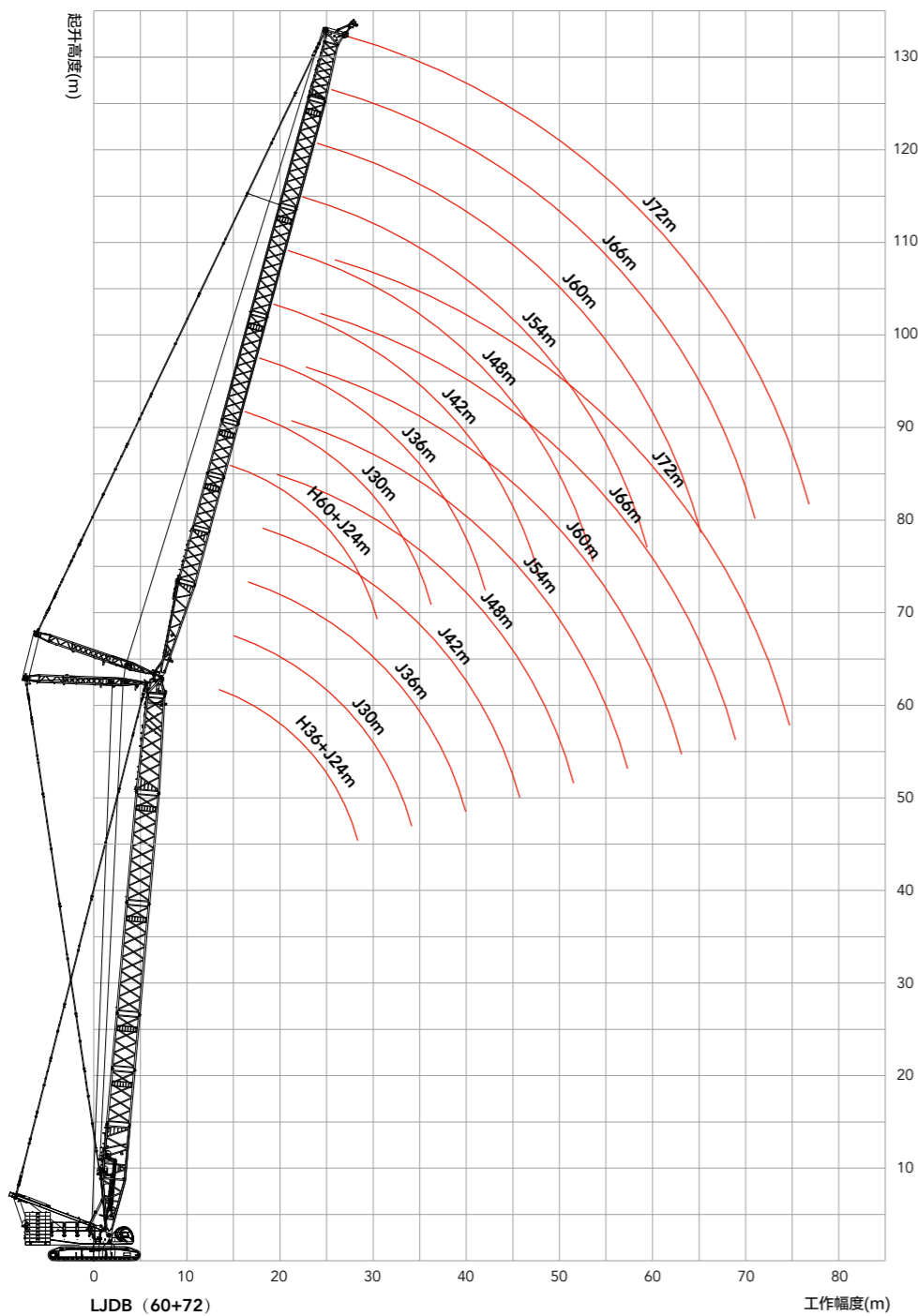
LJ 工况臂架组合		
臂长 (m)	副臂中间臂	
	6m	12m
24	—	—
30	1	—
36	2	—
42	1	1
48	2	1
54	1	2
60	2	2
66	1	3
72★	2	3

注：主臂配置和主臂工况一致。副臂配置中：副臂下节臂、6m 变径节臂、副臂上节臂为必选。★表示臂架必须使用腰绳，否则臂架有折断的危险。



主臂 + 变幅副臂
LJ 60m+72m

LJ 工况作业范围图



LJ 工况载荷表

单位: t

SCC3200A 履带起重机—LJ 工况载荷表 1/3										
主臂长度 36m 主臂角度 85° 副臂长 24~72m 后配重 140t 中央配重 40t										
半径 m	24	30	36	42	48	54	60	66	72	半径 m
14	130.1	125.4								14
16	113.9	110	106.2							16
18	101.2	97.8	94.6	91.6						18
20	90.9	88	85.1	82.5	79.9					20
22	82.4	79.8	77.3	74.9	72.6	70.4	68.2			22
24	74	73	70.7	68.5	66.4	64.4	62.4	60.5		24
26	66.7	66.6	65	63	61.1	59.3	57.4	55.6	53.5	26
28		60.5	60.1	58.3	56.4	54.8	53	51.4	49.4	28
30		55.3	55	54.1	52.4	50.8	49.2	47.7	45.8	30
32		50.8	50.6	50.2	48.8	47.3	45.8	44.3	42.5	32
34			46.7	46.4	45.6	44.2	42.7	41.4	39.6	34
36			43.3	43	42.5	41.4	40	38.7	37	36
38			40.3	40	39.6	38.9	37.5	36.3	34.6	38
40				37.3	36.9	36.5	35.3	34.1	32.5	40
44					32.4	32	31.4	30.2	28.7	44
48					28.6	28.3	27.8	27	25.5	48
52						25.2	24.7	24.2	22.8	52
56							22.1	21.7	20.4	56
60								19.4	18.3	60
64								17.4	16.5	64
68									14.8	68

单位：t

LJ 工况载荷表

SCC3200A 履带起重机—LJ 工况载荷表 2/3										
主臂长度 54m 主臂角度 85° 副臂长 24~72m 后配重 140t 中央配重 40t										
半径 m	24	30	36	42	48	54	60	66	72	半径 m
14	114.1									14
16	100.8	97.3								16
18	90.1	87.1	84.2							18
20	81.4	78.7	76.1	73.7						20
22	74.1	71.7	69.4	67.2	64.9	62.9				22
24	68	65.8	63.6	61.6	59.6	57.7	55.8			24
26	62.7	60.7	58.7	56.8	54.9	53.2	51.4	49.2		26
28	58.1	56.2	54.4	52.6	50.9	49.3	47.5	46	42.4	28
30		52.4	50.6	49	47.3	45.8	44.2	42.7	40.8	30
32		48.9	47.3	45.7	44.1	42.7	41.1	39.7	37.9	32
34		45.9	44.3	42.8	41.3	39.9	38.4	37.1	35.3	34
36			41.6	40.2	38.7	37.4	36	34.7	33	36
38			39.2	37.8	36.4	35.2	33.8	32.5	30.9	38
40				35.7	34.3	33.1	31.8	30.6	29	40
44				31.9	30.6	29.5	28.2	27.1	25.6	44
48					27.5	26.4	25.2	24.2	22.7	48
52						23.8	22.6	21.6	20.2	52
56							21.5	20.4	19.4	56
60								18.4	17.5	60
64									15.8	64
68										68
72										72

单位：t

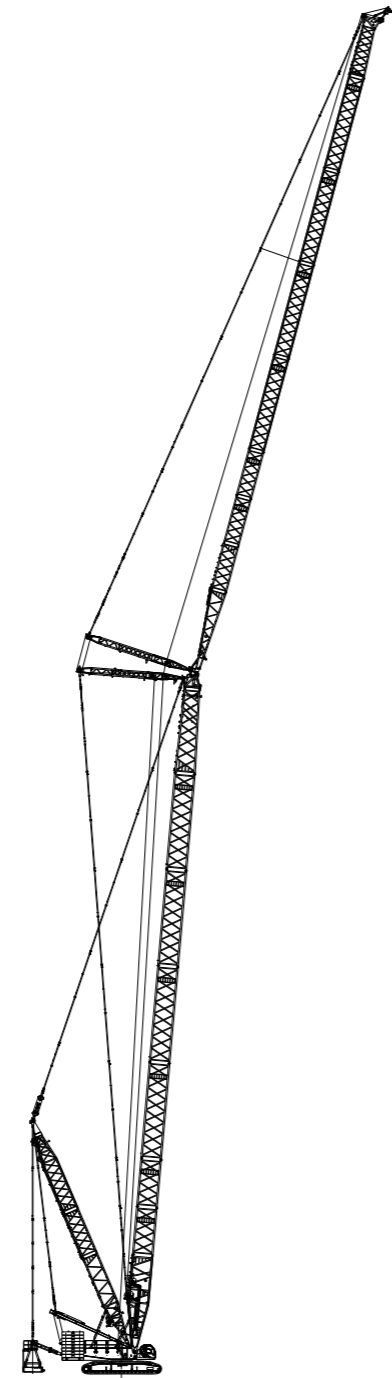
LJ 工况载荷表

SCC3200A 履带起重机—LJ 工况载荷表 3/3										
主臂长度 60m 主臂角度 85° 副臂长 24~72m 后配重 140t 中央配重 40t										
半径 m	24	30	36	42	48	54	60	66	72	半径 m
16	96.5									16
18	86.5	83.6	80.7							18
20	78.2	75.7	73.1	70.8						20
22	71.3	69	66.7	64.6	62.4					22
24	65.5	63.4	61.2	59.3	57.3	55.5	52			24
26	60.5	58.5	56.5	54.7	52.8	51.2	49.3	44.9		26
28	56.1	54.3	52.4	50.7	48.9	47.4	45.7	43.6	38.5	28
30		50.5	48.8	47.2	45.5	44	42.4	41	37.8	30
32		47.2	45.6	44.1	42.5	41.1	39.5	38.1	36.3	32
34		44.3	42.7	41.3	39.7	38.4	36.9	35.6	33.9	34
36			40.1	38.7	37.3	36	34.6	33.3	31.6	36
38			37.8	36.5	35.1	33.8	32.5	31.2	29.6	38
40			35.7	34.4	33	31.9	30.5	29.3	27.7	40
44				30.8	29.5	28.4	27.1	26	24.5	44
48					26.5	25.4	24.2	23.2	21.7	48
52						22.9	21.7	20.7	19.3	52
56							20.7	19.6	18.6	56
60								17.6	16.7	60
64									15	64
68										68
72										72

LJDB 工况臂架组合

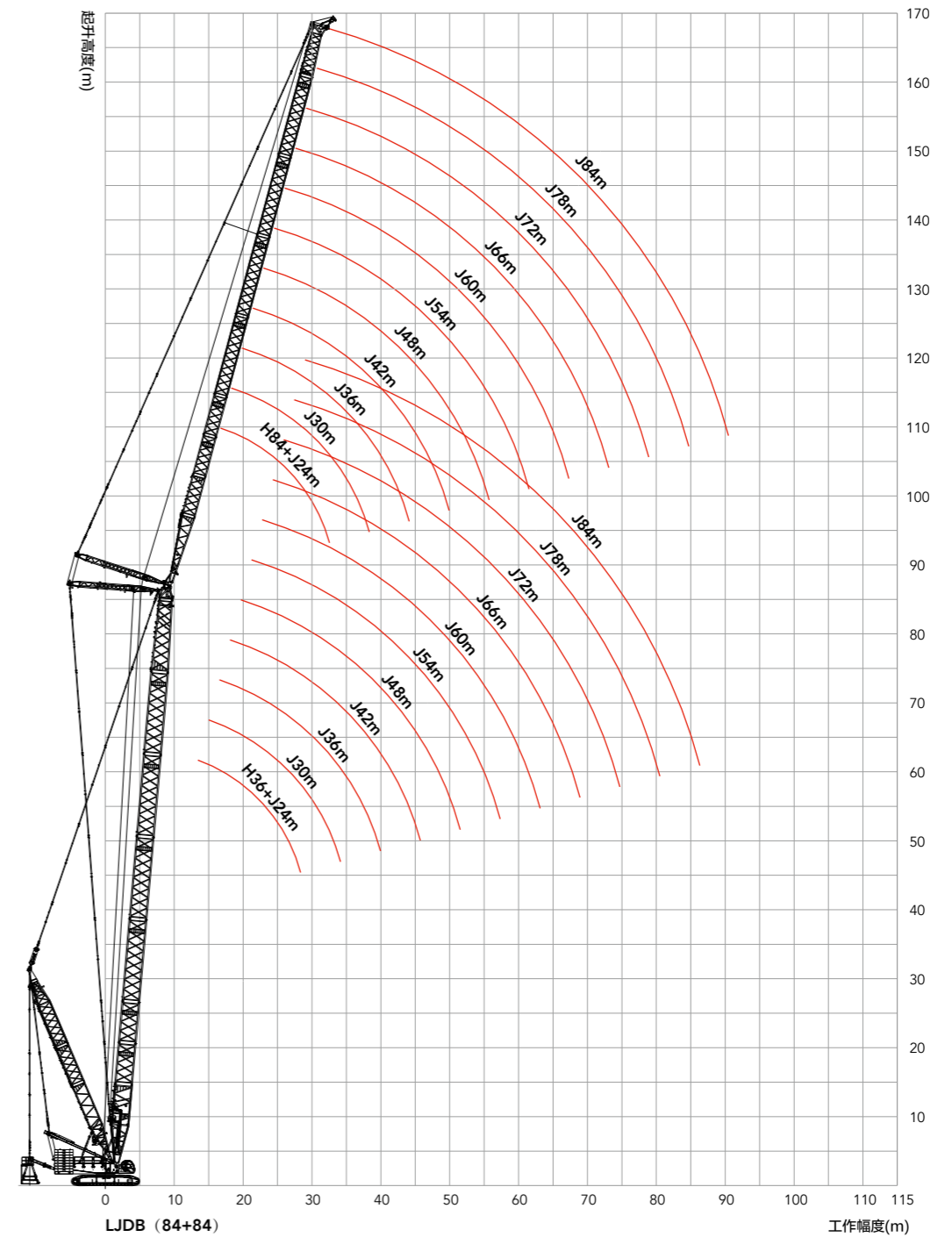
LJDB工况臂架组合		
臂长 (m)	副臂中间臂	
	6m	12m
24	-	-
30	1	-
36	2	-
42	1	1
48	2	1
54	1	2
60	2	2
66	1	3
72★	2	3
78★	1	4
84★	2	4

注：主臂配置和主臂工况一致。副臂配置中：副臂下节臂、6m 变径节臂、副臂上节臂为必选。★表示臂架必须使用腰绳，否则臂架有折断的危险。



主臂 + 变幅副臂起工况
LJDB 84m+84m

LJDB 工况作业范围图



LJDB 工况载荷表

SCC3200A 履带起重机—LJDB 工况载荷表 1/4												
主臂长度 36m 主臂角度 85° 副臂长 24~84m 超起半径 15m 超起配重 200t 后配重 140t												
半径 m	24	30	36	42	48	54	60	66	72	78	84	半径 m
14	219.8*	200.1*										14
16	206.4*	196.4*	168.1*									16
18	190.4*	181.6*	160.2*	137.3*								18
20	175.7	167.6*	151.9*	131.8*	113.0*							20
22	164	157.1	143.3*	126.1*	109.1*	94.4*	81.0*					22
24	147.1	146.5	133.6*	119.5*	105.2*	91.7*	79.0*	68.0*				24
26	133.8	134.1	124.8*	113.6*	100.5*	88.3*	77.1*	66.8*	56.0*			26
28		121.9	115.6	106.8*	96.4*	85.5*	74.7*	65.4*	55.4*	46.3*	38.5*	28
30		111.7	106.9	100.0*	91.0*	82.2*	72.3*	63.7*	54.9*	45.7*	38.0*	30
32		101	98.8	93.3*	86.3*	78.3*	69.9*	62.0*	54.0*	45.1*	37.4*	32
34			91.2*	87.3*	81.6*	75.0*	67.6*	59.9*	52.8*	44.5*	36.9*	34
36			83.8*	81.4*	77.0*	71.2*	64.8*	58.2*	51.0*	43.8*	36.3*	36
38			76.9*	75.6*	72.6*	67.4*	62.1*	55.5*	48.1*	41.1*	35.2*	38
40				70.0*	68.0*	64.2*	59.4*	52.5*	45.3*	38.4*	32.6*	40
44					59.7*	57.5*	54.1*	46.6*	40.2*	33.6*	28.1*	44
48					52.2*	50.9*	48.6*	41.7*	35.7*	29.5*	24.5*	48
52						45.1*	43.6*	37.3*	31.6*	25.9*	21.0*	52
56							39.7*	33.5*	28.1*	22.9*	17.9*	56
60								30.2*	25.0*	19.9*	15.4*	60
64								27.0*	22.2*	17.3*	13.0*	64
68									19.9*	15.1*	10.8*	68
72										13.1*	8.8*	72
76										11.4*	7.2*	76
80											5.7*	80

LJDB 工况载荷表

SCC3200A 履带起重机—LJDB 工况载荷表 2/4												
主臂长度 54m 主臂角度 85° 副臂长 24~84m 超起半径 15m 超起配重 200t 后配重 140t												
半径 m	24	30	36	42	48	54	60	66	72	78	84	半径 m
14	169.4*											14
16	159.8*	139.5*										16
18	148.5*	132.3*	116.7*									18
20	137.0*	124.6*	111.2*	98.5*								20
22	125.8*	115.9*	104.7*	94.1*	83.5*	73.3*						22
24	114.1*	106.9*	98.7*	89.5*	79.9*	70.9*	62.5*					24
26	104.0*	98.8*	92.0*	84.3*	76.3*	68.4*	60.8*	53.8*				26
28	94.7*	90.7*	85.3*	79.6*	72.6*	65.8*	58.7*	52.3*	46.0*	38.7*		28
30		82.9*	78.8*	74.3*	68.8*	62.8*	56.9*	50.8*	45.0*	38.4*	32.1*	30
32		76.3*	73.1*	69.6*	65.1*	60.2*	54.4*	49.3*	43.9*	38.1*	31.8*	32
34		69.8*	67.7*	65.0*	61.3*	57.1*	52.3*	47.5*	42.6*	37.8*	31.5*	34
36			62.4*	60.5*	57.6*	54.1*	50.1*	45.6*	41.2*	36.8*	31.2*	36
38			57.4*	56.1*	53.9*	51.1*	47.7*	43.8*	39.9*	35.9*	30.8*	38
40				52.4*	50.4*	48.1*	45.2*	42.0*	38.3*	34.7*	30.4*	40
44				44.9*	44.3*	42.6*	40.6*	38.1*	35.3*	32.4*	28.9*	44
48					38.6*	37.8*	36.5*	34.6*	32.5*	30.0*	25.4*	48
52						33.2*	32.5*	31.2*	29.5*	27.0*	21.8*	52
56							29.3*	28.8*	28.0*	26.7*	23.6*	56
60								25.7*	25.1*	24.2*	20.9*	60
64									22.6*	21.8*	18.1*	64
68										19.8*	16.0*	68
72										17.8*	13.9*	72
76											12.1*	76
80											6.2*	80

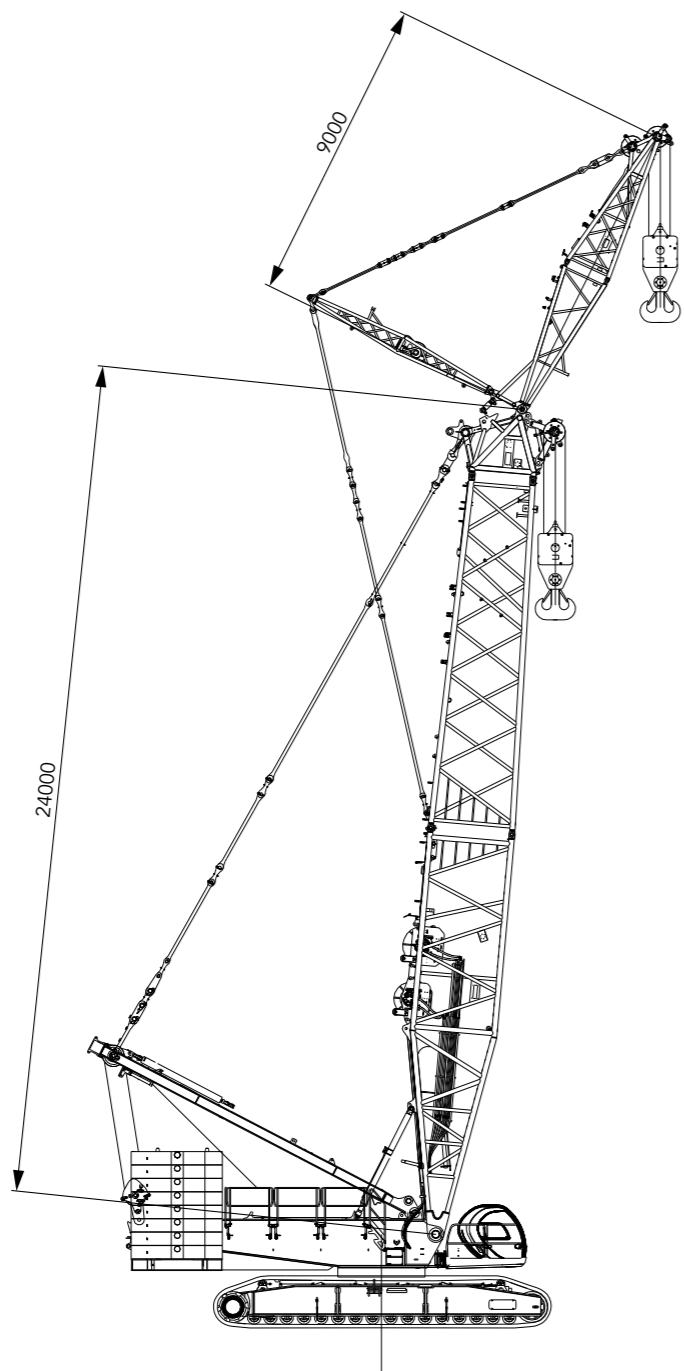
LJDB 工况载荷表

SCC3200A 履带起重机—LJDB 工况载荷表 3/4												
主臂长度 72m 主臂角度 85° 副臂长 24~84m 超起半径 15m 超起配重 200t 后配重 140t												
半径 m	24	30	36	42	48	54	60	66	72	78	84	半径 m
16	110.7*											16
18	105.0*	94.4*										18
20	98.5*	89.2*	80.2*									20
22	91.4*	84.1*	76.3*	69.0*	62.0*							22
24	84.6*	78.5*	72.3*	65.8*	59.5*	53.4*						24
26	78.2*	73.0*	68.2*	62.6*	57.0*	51.7*	46.3*					26
28	72.3*	67.8*	63.7*	59.3*	54.4*	49.6*	44.9*	40.2*	35.0*			28
30	66.9*	62.8*	59.4*	55.7*	51.7*	47.5*	43.1*	39.0*	34.8*	29.6*		30
32		58.1*	55.3*	52.5*	48.7*	45.4*	41.4*	37.5*	34.0*	29.4*	24.7*	32
34		53.8*	51.3*	49.0*	46.1*	42.9*	39.6*	36.3*	32.8*	29.1*	24.5*	34
36			47.9*	46.0*	43.2*	40.7*	37.8*	34.8*	31.7*	28.6*	24.3*	36
38			44.3*	42.8*	40.7*	38.6*	36.0*	33.3*	30.5*	27.7*	24.1*	38
40			41.3*	40.0*	38.3*	36.3*	34.3*	31.8*	29.3*	26.6*	23.8*	40
44				34.9*	33.7*	32.3*	30.6*	28.9*	26.8*	24.7*	22.4*	44
48					29.4*	28.5*	27.5*	26.1*	24.4*	22.8*	20.9*	48
52					25.9*	25.2*	24.3*	23.3*	22.2*	20.7*	19.1*	52
56						22.2*	21.6*	20.9*	19.9*	18.8*	17.3*	56
60							19.2*	18.6*	17.9*	16.9*	15.8*	60
64								16.6*	16.0*	15.4*	14.2*	64
68								14.8*	14.3*	13.8*	12.1*	68
72									12.8*	12.4*	10.2*	72
76										11.1*	8.3*	76
80											6.7*	80
84											5.3*	84

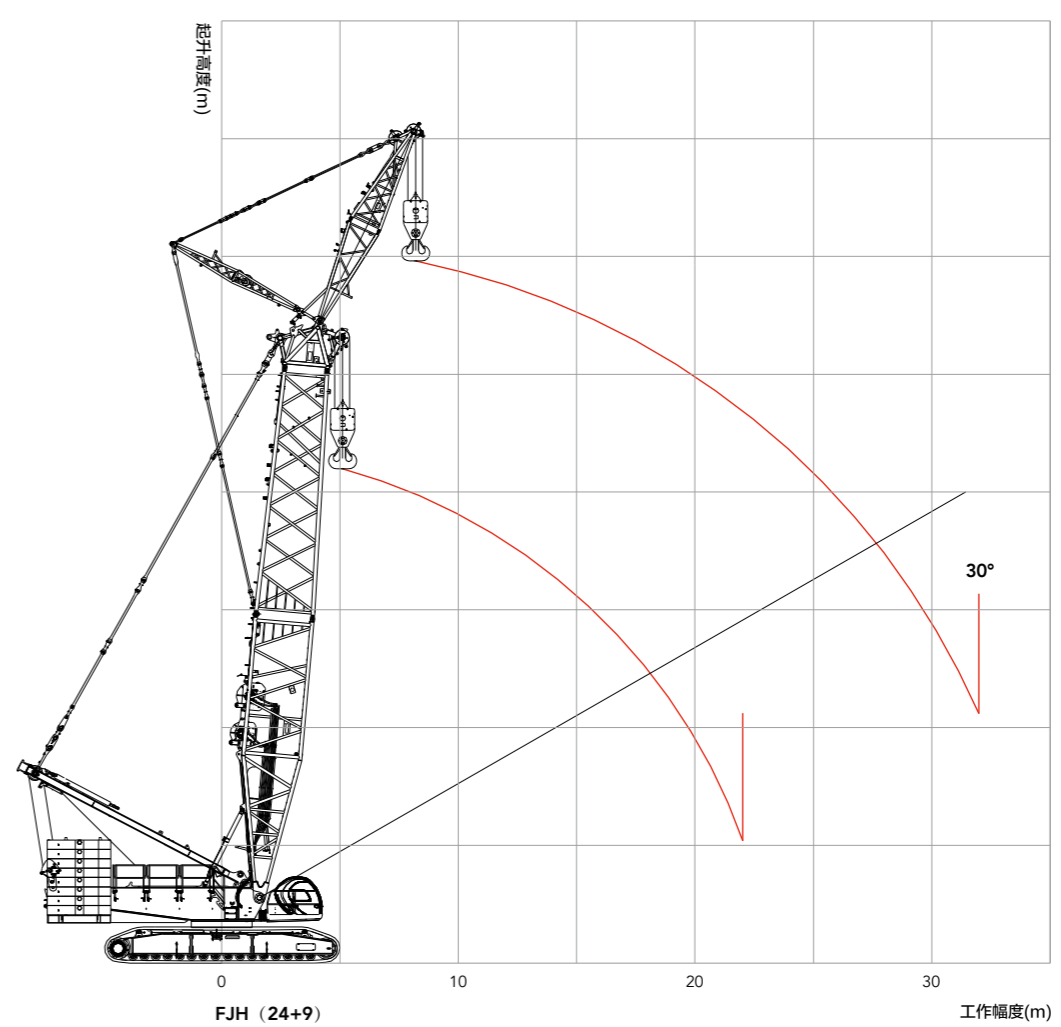
LJDB 工况载荷表

SCC3200A 履带起重机—LJDB 工况载荷表 4/4												
主臂长度 84m 主臂角度 85° 副臂长 24~84m 超起半径 15m 超起配重 200t 后配重 140t												
半径 m	24	30	36	42	48	54	60	66	72	78	84	半径 m
18	82.7*											18
20	78.6*	71.1*	64.0*									20
22	74.1*	67.5*	61.5*	55.4*								22
24	69.3*	63.9*	58.6*	53.4*	48.0*							24
26	64.7*	60.0*	55.4*	51.0*	46.2*	42.0*	37.1*					26
28	60.4*	56.2*	52.1*	48.3*	44.2*	40.4*	36.5*	31.8*				28
30	56.1*	52.6*	49.0*	45.7*	42.3*	38.8*	35.2*	31.5*	27.0*			30
32		48.8*	46.0*	43.3*	40.1*	37.1*	33.9*	30.7*	26.7*	22.8*		32
34		45.7*	43.1*	40.5*	37.9*	35.3*	32.6*	29.6*	26.4*	22.6*	18.9*	34
36		42.4*	40.4*	38.4*	36.0*	33.6*	31.1*	28.5*	26.0*	22.3*	18.7*	36
38			37.5*	35.7*	33.9*	31.9*	29.5*	27.3*	24.9*	22.0*	18.5*	38
40			35.1*	33.5*	31.9*	30.1*	28.2*	26.1*	23.9*	21.7*	18.3*	40
44				29.6*	28.2*	26.8*	25.3*	23.7*	22.0*	20.1*	17.8*	44
48					25.0*	23.8*	22.7*	21.4*	19.9*	18.5*	16.7*	48
52					22.1*	21.1*	20.2*	19.3*	18.0*	16.8*	15.4*	52
56						18.9*	18.0*	17.2*	16.2*	15.2*	14.0*	56
60							16.1*	15.3*	14.6*	13.8*	12.8*	60
64							14.4*	13.7*	13.1*	12.4*	11.5*	64
68								12.3*	11.7*	11.0*	10.2*	68
72									10.4*	9.9*	9.2*	72
76										8.9*	8.1*	76
80										7.9*	7.1*	80
84											5.5*	84

盾构工况臂架组合



盾构工况作业范围



H 及 FJH 工况载荷表

SCC3200A 履带起重机主臂 (H) 载荷表			
主臂长度 24 后配重 140t 中央配重 40t			
半径 /m	臂长 /m	24	臂长 /m
			半径 /m
6		320.0	6
7		315.0	7
8		282.5	8
9		251.7	9
10		219.7	10
11		190.5	11
12		165.9	12
14		131.2	14
16		107.7	16
18		90.8	18
20		78.0	20
22		67.9	22

注释

1. 实际起重量必须从本表的额定起重量中减去吊钩、吊具及缠绕在吊钩及臂头上的钢丝绳重量。
2. 表中所示额定载荷是在水平坚硬土壤地面、重物被缓慢平稳吊起时的值。



浙江三一装备有限公司

中国浙江省湖州市吴兴区戴山路2087号三一产业园

邮编Zip 313028

售后服务热线Service 400 887 8318

咨询投诉电话Consulting 400 887 9318

代理商信息

温馨提示:

为了使您的柴油机安全可靠的运行,国IV机型请添加符合国家标准的国IV柴油及尿素溶液,具体参见使用说明书及相关标准。

由于技术不断更新,技术参数及配置如有更改,恕不另行通知。图片上的机器可能包括附加设备。本画册仅供参考,以实物为准。

版权为三一重工所有,未经三一重工书面许可,本目录任何部分的内容不得被复制或抄袭用于任何目的。

©中国印刷 2018年11月版

www.sany.com.cn



三一重起微信公众号
即刻扫描,了解更多详情