

MULAG

Innovative Gerätetechnik für die Straßenunterhaltung



Heckausleger-Mähgeräte

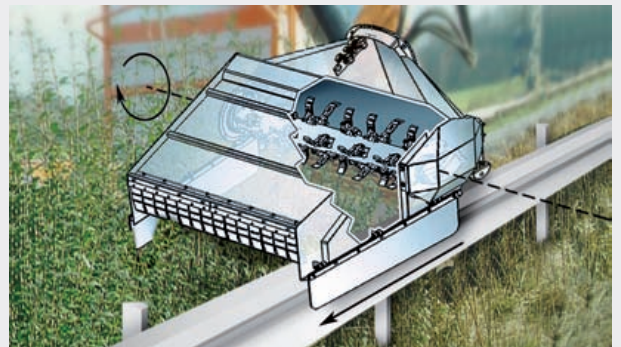
SB 500 / 600

Unimog



Einsatz an Autobahnen – eine Stärke der SB-Baureihe

Die SB-Baureihe kann mit einer Vielzahl von MULAG-Arbeitsgeräten, insbesondere Mähköpfen in Arbeitsbreiten bis 1,6 m eingesetzt werden. Mit dem Heckenschneidkopf HSK 1200 beispielsweise kann man sehr effizient den Bewuchs oberhalb der Schutzplanken am Autobahnmittelstreifen zurückschneiden. Durch die integrierte Grasaufnahme ist das Beseitigen des Mähgutes in einem weiteren Arbeitsgang nicht mehr notwendig – das spart Zeit und entlastet den Verkehr durch kürzere Teilspernungen.



Funktionsweise des HSK 1200 Heckenschneidkopfes

Heckenschneidkopf HSK 1200

Der HSK 1200 zeigt seine hohe Effizienz besonders im Einsatz an Autobahnen:

- Direktantrieb über Axialkolbenmotor
- Arbeitsgeschwindigkeit je nach Bewuchs bis 4 km/h
- Arbeitsbreite: 1200 mm
- Gesamtbreite (außen): 1500 mm
- Messerwellendrehzahl: 2900 U/min
- Gewicht: ca. 310 kg
- Leistungsaufnahme: ca. 35 kW
- Hydraulikölldruck: max. 240 bar bei 88 l/min



Unratsammelkopf USK 1200

Der USK 1200 vereinfacht das Aufnehmen von Unrat, zum Beispiel Flaschen, Papier, Dosen etc. Besonders an Mittelstreifen von Autobahnen ist dieses Arbeitsgerät sehr effizient einsetzbar, ebenso zur Sauberhaltung der Straßenbankette.

- Arbeitsbreite ca. 1200 mm
- Hydraulischer Antrieb
- Arbeitsgeschwindigkeit je nach Unratmenge bis zu 4 km/h
- Wassersprüheinrichtung gegen Staubbildung (optional)



SB 500/600 im Detail – Optionen für Profis,

Rechts- und Linksbetrieb leicht gemacht

Zum einfachen Umbau des Heckauslegers vom Rechts- in den Linksbetrieb ist optional ein Drehkranz erhältlich, der die Umstellung ohne einen Abbau vom Trägerfahrzeug ermöglicht: Der Umbau kann dabei unmittelbar an der Einsatzstelle erfolgen und erfordert keine Hebezeuge oder sonstige Werkstatthilfsmittel. In wenigen Schritten ist das Fahrzeug umgebaut und wieder einsatzbereit.



Hydraulische Radabstützung

Vor dem Mäheinsatz ist ein Blockieren des Federweges durch die Radabstützung an den Hinterrädern notwendig. Mit der Hydraulischen Radabstützung kann ein **selbsttätiges und stufenloses Ausrichten des Fahrzeuges unabhängig von der Ausgangsstellung** über die Gerätebedienung erreicht werden. Das steigert die Betriebssicherheit und den Komfort – und ist ebenfalls ideal geeignet für den effizienten Ein-Mann-Betrieb. So kann das Fahrzeug schnell in Arbeitsbereitschaft gebracht werden – insbesondere bei Mähstrecken, die oft durch Hindernisse wie Tunneln oder ähnliches unterbrochen werden.



Hydraulische Radabstützung

CAN-Bus-Steuerung

Über den CAN-Bus kommunizieren die einzelnen Komponenten (Bedienteil, Controller und Steuerblock) des Systems miteinander. Unsere Bedienteile gibt es in verschiedenen Ausführungen auch für anspruchsvollste Steuerungsaufgaben. Das integrierte Diagnosesystem hilft bei der schnellen Fehlersuche.



Multifunktionsbedienteil



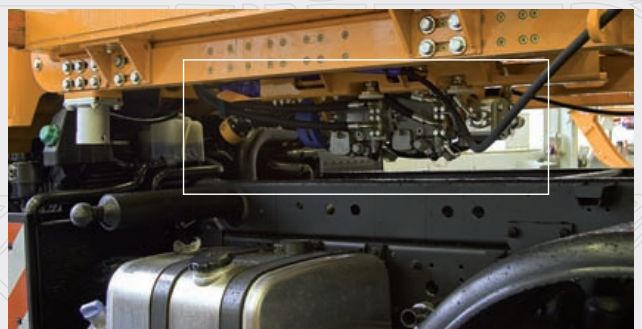
Armlehnsitzsteuerung (optional)

Hydraulischer Geräteantrieb über Motornebenantrieb N05 des Unimog

Anstelle der Leistungshydraulik kann auch ein hydraulischer Geräteantrieb über den Motornebenantrieb des Unimog (N05) eingesetzt werden – so bleibt der Antrieb des Auslegergerätes unabhängig vom Gangwechsel im Schaltgetriebe des Unimogs. Der hydraulische Geräteantrieb kann problemlos mittels einer Schnelllösekupplung vom Antriebsstrang getrennt werden und wird mit dem Mähergerät einfach zusammen abgebaut, da der Geräteantrieb am Geräterahmen befestigt ist.



Pumpenantriebsstrang mit Schnelllösekupplung



Antriebsstrang positioniert über N05 unmittelbar vor Aufbau



Mit der Unimog-Baureihe U300 - U500 und aktuell mit dem Unimog U20 wurde eine neue Qualität der internationalen Zusammenarbeit zwischen MULAG und der Daimler AG begründet:

Aufbauend auf der Geräte-Systempartnerschaft, die für eine gemeinsame Entwicklung perfekt abgestimmter Geräte Antriebskonzepte und Schnittstellen in höchster Qualität steht, hat sich zwischen **MULAG und der Daimler AG eine internationale strategische Partnerschaft** gebildet. Dieser kommt zugute, dass MULAG international mit starken Vertriebspartnern bestens aufgestellt ist und daher weltweit hochwertige Anbaugeräte für den UNIMOG im kommunalen Ganzjahreseinsatz anbieten kann – **in bekannter MULAG-Qualität.**



MULAG Heckausleger-Mähgerät SB 500/600

- Hoher Bedienungskomfort
- Integrierte Mähgutaufnahme
- Automatische Geländeabtastung
- Große Reichweiten

Das anpassungsfähige MULAG-Auslegerkonzept

Der Antrieb erfolgt wahlweise über die fahrzeugseitige Leistungshydraulik, den Motornebenantrieb (N05) oder über die Heckzapfwelle (SBU). MULAG-Ausleger können außer Mähen eine Vielzahl von anderen Aufgaben übernehmen und sind über das ganze Jahr hinweg einsetzbar und daher außerordentlich wirtschaftlich. Die verschiedenen Arbeitsgeräte können über ein Schnellwechselsystem innerhalb kürzester Zeit ausgetauscht werden.

Nutzlasten professionell ausnutzen mit der SB-Baureihe

Unser Heckausleger-Mähgerät SB 500 / SB 600 wird auf der Fahrzeugpritsche oder dem Pritschengestell aufgebaut und eignet sich optimal für den Kombinationsbetrieb mit einem Randstreifenmähergerät und einem Leitpfostenmähergerät. Eine solche Kombination bewirkt eine ideale Gewichtsverteilung auf beide Fahrzeugachsen. Dadurch lassen sich die zur Verfügung stehenden Nutzlasten ideal einsetzen, ohne dabei an wichtiger Fahrodynamik zu verlieren.



Die SB-Baureihe vereint die Vorteile des Teleskopauslegers und der Mähtronic-Proportionalsteuerung in einem leistungsfähigen Mähgerät mit Grasaufnahme. Eine robuste Doppel-Auslegerkonstruktion mit optimaler Schlauchführung machen den SB 500/ SB 600 extrem verlässlich. Ohne Grasaufnahme ist das Mähgerät auch im reinen Mulchbetrieb einsetzbar – einfach und flexibel.

Optimale Schutz des Grasaufnahmeschlauches

Zum optimalen Schutz ist der Grasaufnahmeschlauch mittig zwischen den Auslegerprofilen angebracht – sowohl bei Rechts- als auch Linksarbeit ohne zusätzliche Umbauarbeiten am Grasaufnahmeschlauch. Im vorderen Auslegerbereich wird das aufgenommene Mähgut durch einen Rohrkrümmter und Teleskopförderrohre aus Stahl geleitet.



Profikombination SB 600 mit frontseitigem MKF 600

die im täglichen Einsatz überzeugen!



Tank- und Kühlerschutz

Ein stabiler Stahlrohrrahmen, am Mähgerät befestigt und am Unimog abgestützt, bietet optimalen Schutz für Tank und Kühler vor Beschädigung durch Außeneinwirkungen.



Hydraulische Drehvorrichtung

Durch die hydraulische Drehvorrichtung kann das Arbeitsgerät ohne manuelle Arbeiten bzw. ohne Aussteigen des Bedieners direkt in Transportstellung gebracht werden.

Hydraulische Querverschiebung

Im Arbeitseinsatz ist es von enormer Wichtigkeit, flexibel eventuellen Hindernissen und Engstellen ausweichen zu können. Nur so kann eine hohe Arbeitsgeschwindigkeit erreicht werden. Hier spielt die hydraulische Querverschiebung ihre Stärke aus, indem ohne Unterbrechung des Mähvorganges bis zu 800 mm Verschiebeweg zur Verfügung steht.



Querverschub – im Arbeitseinsatz zeigen sich die Vorteile



Die Querverschiebung im Detail

Mähgutanhänger MHT 800

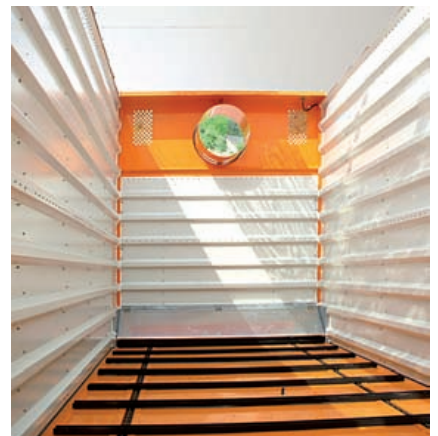
Die SB-Baureihe wird mit dem speziell entwickelten Mähgutanhänger MHT 800 zu einem abgerundeten Profikonzept. Mit einer stabilen Rahmenkonstruktion und einer Verkleidung aus verzinkten Trapezblechen, sowie einer Dachabdeckung durch eine luftdurchlässige Abdeckplane ist der MHT 800 bereit für harte Arbeitseinsätze. Der Zentralachsanhänger, ausgeführt in moderner Pendelachskonstruktion, besitzt eine höhenverstellbare Zugdeichsel für unterschiedliche Kupplungshöhen.

Entleerung einfach gemacht: Ein integrierter Kratzbodenantrieb mit hydraulischem Antrieb ermöglicht eine kontinuierliche Entleerung des Mähgutes.

Technische Daten des MHT 800

- Tandemachsausführung mit ALB-Bremsanlage, inklusive Antiblockiersystem ABS
- Inhalt 20 m³
- Nutzlast 5200 kg
- Gesamtgewicht 8000 kg
- Stützlast 500 kg
- zulässige Höchstgeschwindigkeit 100 km/h
- optional hydraulische Heckklappe

Mit dem Mähgutanhänger MHT 800 ist der Abtransport des aufgenommenen Mähgutes eine saubere Sache.



MULAG – Die Antwort auf alle Fragen der Straßenunterhaltung

Das durchdachte Konzept der MULAG- Auslegermähgeräte mit ihrem umfangreichen Programm an vielseitig einsetzbaren Arbeitsgeräten macht ihren Einsatz extrem wirtschaftlich und effizient: Flexibel und schnell werden mit ihnen alle Aufgaben der Straßenunterhaltung erledigt.

Durch die hohe Qualität der Verarbeitung werden lange Stand- und Reparaturzeiten vermieden. Wir bieten Ihnen überzeugende Lösungen für die Straßenunterhaltung.

Technische Daten des SB 500 / SB 600

Aufbaumöglichkeit U 300-U 500 / SBU (ausstattungsabhängig)

Heckanbauart Fahrzeugpritsche oder Pritschengestell

Reichweite 6,1 m / 7,0 m, Rechts- und Linksbetrieb (mit Teleskopausleger 750 mm / 800 mm)

Querverschiebung 800 mm (optional)

Antrieb

- fahrzeugseitige Leistungshydraulik
- Motornebenantrieb (N05)
- Heckzapfwelle (SBU)

Messerwellenein-/ ausschaltung Elektrisch mit Sicherheits-Stopp in ca. 4 Sekunden

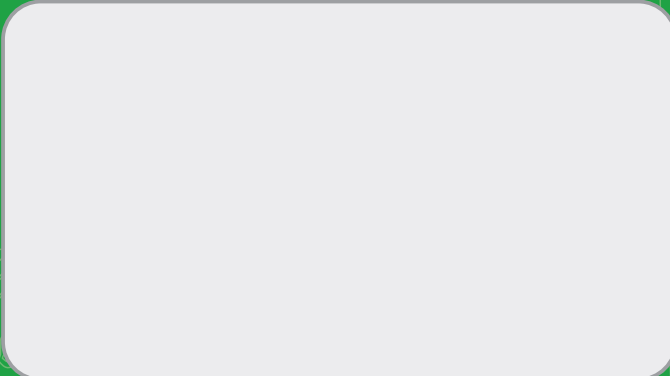
Steuerung

- elektro-hydraulisch (CAN-Bus) mit optionaler automatischer Auslegerentlastungssteuerung Mähtronic
- über Einhand-Bedienteil mit Multifunktionshebel und Bedienerinformationssystem

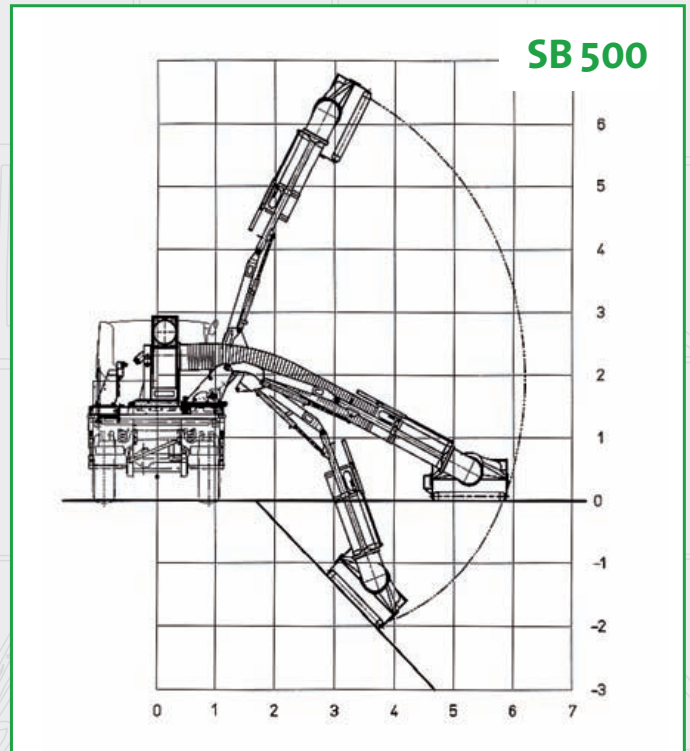


Heckausleger-Mähgerät SB 500 in Transportstellung

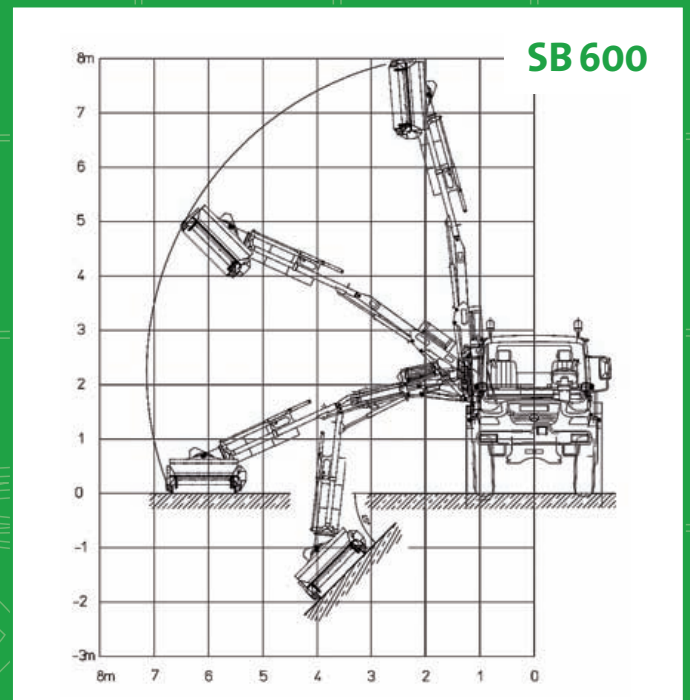
Vertrieb



Reichweitendiagramm des SB 500



Reichweitendiagramm des SB 600



Hersteller

MULAG

MULAG Fahrzeugwerk
Heinz Wössner GmbH u. Co. KG
Gewerbestraße 8
77728 Oppenau
Deutschland

Tel +49-(0)7804-913-0
Fax +49-(0)7804-913-163
E-Mail info@mulag.de
Web www.mulag.de



© MULAG Fahrzeugwerk Heinz Wössner GmbH u. Co. KG // Änderungen vorbehalten_Dok.04.08_342



1600 mm