

# snake 2815 compact



## BESCHREIBUNG DER TECHNISCHEN MERKMALE

### **GRUNDRAHMEN**

Struktur aus Rohren und Stahlblech, am Rahmen des Lastwagens durch Bolzen befestigt. Versehen mit 4 Stabilisatorfüßen, von denen die beiden vorderen auf hydraulisch ausfahrbaren Stabilisatorarmen montiert sind und das Endstück in einem vertikal abzusenkenden Aufbau. Hinten 2 Stabilisatoren in einem vertikal abzusenkenden Aufbau. Das Ganze ist mit einer Trittfläche aus rutschfestem Aluminium, einer seitlichen Treppe für den Zugang zur Trittfläche und dem eventuell gefordertem Zubehör versehen. Diese Fläche wird auf beiden Seiten fortgeführt und bietet somit den Grundausrüstungen der Maschine Schutz. Während des Transports dient dieser Seitenschutz auch als „Instrusionsschutz“.

### **KRAGARMHALTETURM**

Aus Qualitätsblech auf Drehkranz und einem System mit Endlosschraube. Die Drehung des Turms erfolgt durch einen hydraulischen Motorantrieb mit einer Endlosschraube an dem am Rahmen befestigten Drehkranz.

### **BASISPANTOGRAPH**

Das Hubsystem des Ausleger besteht aus 2 Pantographenpaaren mit Stangen von gleicher Länge. Sie werden durch eine hydraulische Winde an der Basis angetrieben und durch ein Pleuelvorgelege zur Kopplung der beiden Systeme. Dieselbe Länge der Stangen sowie

der Umlenkhebel sichern dem Korb die Ausführung vertikaler Manöver zu. Es können Hindernisse von mehr als 11 m Arbeitshöhe überwunden werden.

### **BEDIENERKRAGARM**

In ölhydraulischer Teleskopausführung mit Kettenvorgelege, Ausführung mit pressgebogenen und elektrogeschweißten Stahlblechen mit hoher Streckgrenze.

Im Ausleger befinden sich zu einem höheren Schutz der ölhydraulischen Zylinder und die Hydraulikleitungen zum Korb.

### **BEDIENERKORB**

Vollkommen aus Aluminium hergestellt. Versehen mit 2 großmaßigen Öffnungen für einen bequemen Zutritt des



## **OIL&STEEL SPA**

Via Verdi 22  
41018 San Cesario Sul Panaro

Modena – Italy

Unterliegt der Leitungs- und Koordinierungsgewalt  
der PM Group spa Gesellschaft mit Alleingesellschafter  
Handelsregister Modena Wirtschafts- und  
Verwaltungsverzeichnis (R.E.A.) Nr. 282202  
Tel. +39 059 936811 Fax +39 059 936413

voll eingezahltes GESELLSCHAFTSKAPITAL in Höhe von 362.400,00  
Steuernummer./Umsatzsteuer-Identifikationsnummer 02313650364

[www.oilsteel.com](http://www.oilsteel.com) – [info@oilsteel.com](mailto:info@oilsteel.com)

Bedienpersonals zum Korb. Diese Öffnungen sind durch eine Stange mit Schwerkraftverschluss geschützt.

### AUSRICHTEN DES KORBS

Hergestellt mit einem hydraulischen Pantographensystem mit zwei gephasen Zylindern, die die Möglichkeit zur manuellen Phasenregelung der waagerechten Position bieten.

### STEUERUNGEN

Vorrichtung mit einem vollkommen hydraulisch arbeitenden Steuer- und Kontrollsystem.

Stabilisierung: mittels 2 Hydraulikverteilern am Rahmen. Der erste Verteiler auf der rechten Seite hat 5 Steuerfunktionen mit der Möglichkeit der Bewegung der 4 Stabilisatoren und der Ausfahrfunktion des rechten Stabilisatorarms. Der andere Verteiler unter der Plattform auf der linken Seite (Fahrerseite) verfügt über 3 Hebel, mit denen die beiden Stabilisatoren auf der linken Seite und die Öffnung der Stabilisatoren auf der linken Seite kontrolliert werden können. Aufbau: Steuerung mit doppelter Station mit der Möglichkeit mehrerer gleichzeitiger Manöver.

- am Grundrahmen im Notfall direkt die Hebel des Verteilers betätigen
- am Korb mittels der direkt an den Hydraulikverteiler verbundenen Hebel und den verschiedenen Leuchten zur Bestätigung und Alarmmeldung, dem Not-Aus-Taster und dem Taster zum Anlassen des Motors.

### STANDARD-SICHERHEITSVORRICHTUNGEN

- Haken für Sicherheitsgurte am Korb
- Kollisionsschutz des Aufbaus mit Fahrzeugkabine
- Blockieren der Kragarme bei nicht stabilisierter Maschine
- Blockierung der Stabilisatoren bei offener Maschine
- Selbstblockierende Rotationsvorrichtung
- Benutzer- und Wartungshandbuch
- Lastmomentbegrenzung
- Handpumpe zur Notabsenkung
- Schutz durch Maximalventil im Hydraulikkreis
- Thermoschutz an der Elektroanlage
- Sperrventile an allen Zylindern

### SERIENMÄSSIG MONTIERTES ZUBEHÖR

- Starten/Stoppen des Lastwagenmotors sowohl von der Tastatur zu Boden als auch vom Korb
- Haken für Sicherheitsgurte
- In den Armen geführte Leitungen
- Abdeckung des Endbereichs der Plattform aus Leichtmetall
- Zweimannkorb in den Abmessungen 1700X700Xh1100 mm
- 2 Sicherheitsgurte
- Stundenzähler mit Anschluss an den Antrieb am Armaturenbrett des Lastwagens
- Rahmenabdeckung aus Aluminium innerhalb des Profils zum Schutz der hier angeordneten Vorrichtungen
- Tonerzeuger bei eingeschaltetem Antrieb
- Selbstblockierende Rotationsvorrichtung
- Signalvorrichtung für Stabilisatoren nicht in Ruhestellung (Armaturenbrett Lastwagen)
- Verriegelung der Stabilisatoren des Arms
- Benutzer- und Wartungshandbuch
- Handpumpe zur Notabsenkung



- Dokumentenfach im Korb
- 220V-Gleichstrom-Stromanschluss am Korb
- Vorrangige Steuerung am Korb
- Metallschutz der Steuerkonsole am Boden
- Thermoschutz an der Elektroanlage
- Not-Aus-Taster mit Motorstillstand
- Hydraulische Rotation des Korbs
- Gelbe Drehleuchte auf dem Dach der Fahrzeugkabine
- Kontrollleuchte zur Meldung der Aktivierung des Antriebs (auf Armaturenbrett des Lastwagens)
- Ausgleichssperrventile an allen Zylindern
- Druckbegrenzungsventile am ölhydraulischen Kreislauf

## **TECHNISCHES DATENBLATT „SNAKE 2815 COMPACT“**

Max. Arbeitshöhe	27,80 m
Max. Arbeitsauskrugung	14,50 m
Korb	Aluminium, Maße 1700x700x1100
Max. Tragfähigkeit	Kg 230, einschließlich 2 Personen
Steuerungen	hydraulisch
Drehbereich	360° nicht kontinuierlich
Rotation des Korbs	90° rechts + 90° links
Stabilisierung	2 Stabilisatoren vorne in H-Form + 2 Stabilisatoren hinten innerhalb des Profils
<b>Mindest-Gesamtgewicht bei Vollast zur Installation</b>	<b>6,00 Tonnen</b>

## **RAUMBEDARF DER MASCHINE ZUR INSTALLATION AUF MITSUBISHI CANTER 6 TON**

### **P.3350**

Länge der Maschine	6900 mm
Breite der Maschine	2200 mm
Höhe der Maschine	2920 mm

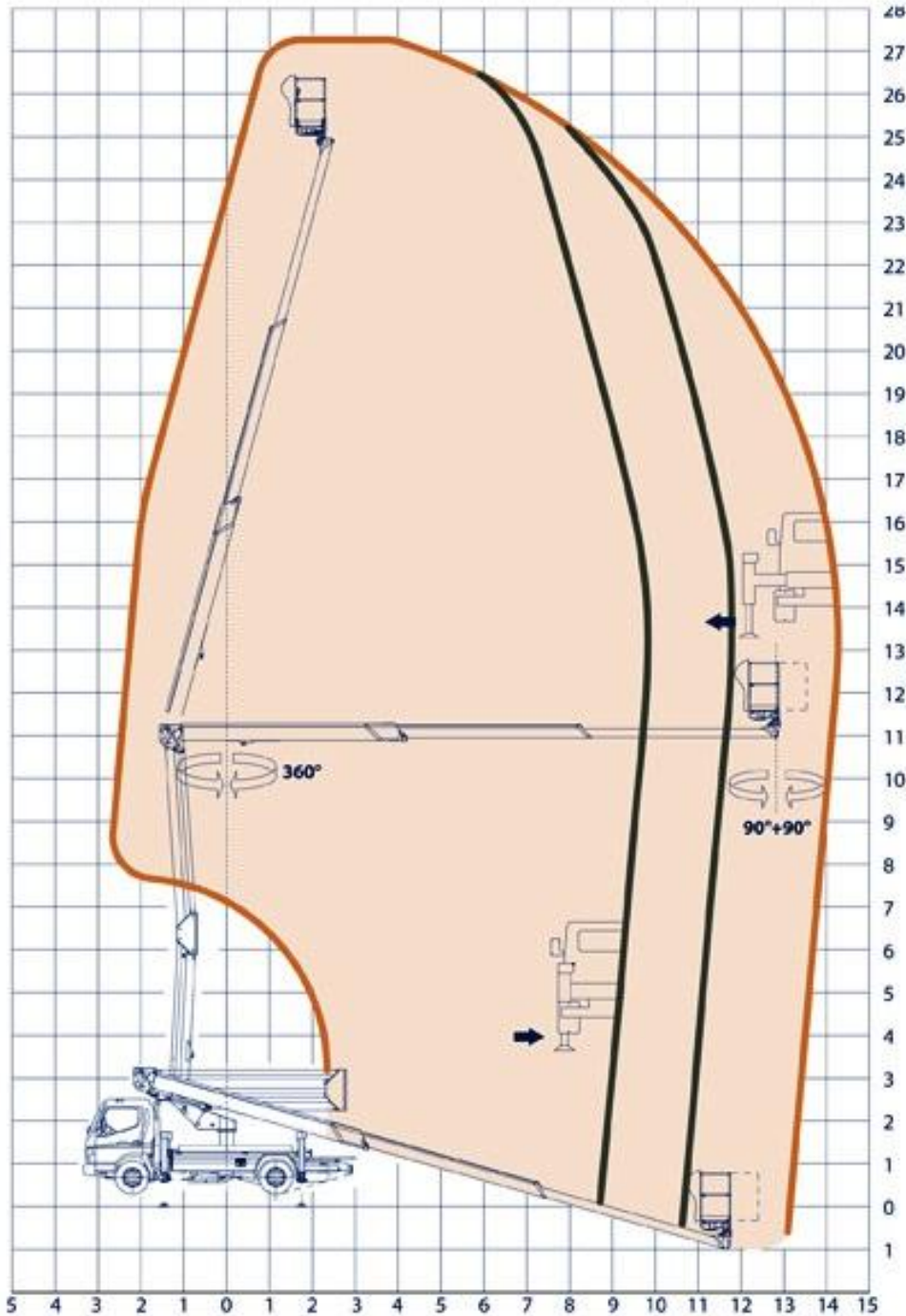
## **AUF ANFRAGE ERHÄLTliches ZUBEHÖR**

- 60W-Scheinwerfer am Korb, versorgt durch die zum Lieferumfang gehörende Batterie, einschließlich 12V-Stromanschluss
- Mehrzweck-Speiseleitung am Korb mit Schnellanschlüssen
- Zusätzliche magnetische gelbe Drehleuchte
- Klebeaufschriften am Arm
- Klappbare Bordwände auf 1 Seite (rechts) h 200 mm Länge der Plattform
- vom Standard abweichende Lackierung (weiß RAL 9016)
- Extra-Lackierung Fahrzeugkabine



Höhe von 362.400,0  
mer 02313650364

## ARBEITSBEREICH UND ABBILDUNGEN



230 kg

