



TELESCOPICI  
TL360 IIIB



# TL360 IIIB - CARATTERISTICHE TECNICHE

## Prestazioni

Altezza di sollevamento	6010.0 mm
Portata nominale	3000 kg
Capacità (ad altezza massima)	3000 kg
Capacità (a sbraccio massimo)	1300 kg
Sbraccio massimo	3365.0 mm
Forza di carico	5700 daN

## Pesi

Peso (scarico)	6110 kg
----------------	---------

## Trazione

Pneumatici standard	405/70x20 standard
Prima marcia/gamma di bassa velocità (opzione 40 km/h)	6 (6) km/h
Prima marcia/gamma di alta velocità (opzione 40 km/h)	11 (12) km/h
Seconda marcia/gamma di bassa velocità (opzione 40 km/h)	16 (18) km/h
Seconda marcia/gamma di alta velocità (opzione 40 km/h)	30 (40) km/h

## Sistema di trasmissione

Trasmissione principale	Motore idrostatico con scatola ingranaggi a 2 velocità
Trasmissione	Impianto idrostatico con regolazione elettronica

## Motore

Produttore/modello	Deutz / TCD 3.6 L4
Carburante	Diesel
Raffreddamento	A fluido
Potenza nominale (ISO 14396) a 2300 giri/min	74.4 kW
Coppia massima a 1600 giri/min	410.0 Nm
Numero di cilindri	4
Cilindrata	3.62 L

## Impianto idraulico

Tipo di pompa	Pompa a ingranaggi con valvola LS
Capacità della pompa combinata	100.00 L/min

## Tempi di ciclo

Tempo di sollevamento, senza carico	6.9 s
Tempo di abbassamento, senza carico	5.0 s
Tempo ingresso telescopico a distanza massima, senza carico	5.3 s
Tempo ingresso telescopico ad altezza massima, senza carico	5.3 s
Tempo di estensione telescopico a sbraccio massimo, senza carico	5.4 s
Tempo uscita telescopico ad altezza massima, senza carico	5.4 s

## Freni

Frenatura motore	Idrostatico
Freno di stazionamento e di emergenza	Freno negativo con comando idraulico

## Capacità dei fluidi

Assali e riduttori a ingranaggi, anteriore / posteriore	9.1/9.1 L
Olio motore	8.00 L
Serbatoio carburante	138.00 L
Serbatoio idraulico [IDRAULICO]	59.00 L

## Funzioni standard

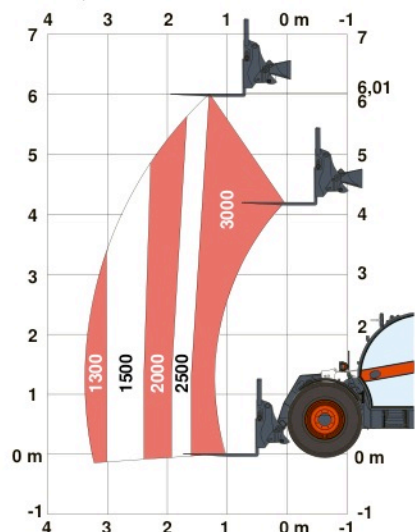
Dispositivo di arresto di movimenti gravosi (AMA)	Mandata idraulica a due vie all'estremità del braccio
Trasmissione idrostatica	Parafanghi
Cabina dell'operatore ROPS/FOPS	Motore con turbocompressore
Riscaldamento, disappannamento e ventilazione	Dispositivo di aggancio stretto per il montaggio dell'attrezzatura
Lavavetri/tergicristalli anteriore e posteriore	Blocco meccanico dell'attrezzatura
Sedile molleggiato	Joystick con comando di marcia avanti/retromarcia
Luci di guida su strada	Esclusione del blocco della trasmissione
Indicatori di direzione	Luci di lavoro per il tetto della cabina
Specchietti laterali destro e sinistro	Pneumatici 405/70x20 standard

## Specifiche ambientali

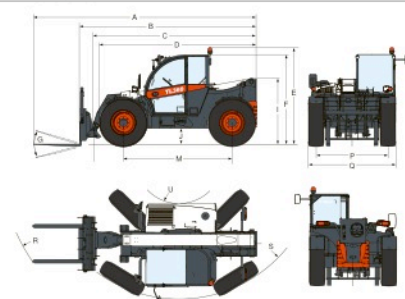
Livello di pressione sonora (LpA)	74 dB(A)
Livello di potenza acustica (LWA)	106 dB(A)
Vibrazioni al corpo intero (ISO 2631-1)	1.20 ms <sup>-2</sup>

## Tabelle di carico

Con forche e pneumatici 405/70x20 standard



## Dimensioni



(-) 900.0 mm	(L) 1156.0 mm
(A) 5874.0 mm	(M) 2870.0 mm
(B) 4669.0 mm	(N) 643.0 mm
(C) 4563.0 mm	(O) 1013.0 mm
(E) 2561.0 mm	(P) 1895.0 mm
(F) 2374.0 mm	(Q) 2300.0 mm
(G) 135°	(R) 4852.0 mm
(I) 1752.0 mm	(S) 3714.0 mm
(J) 430.0 mm	(U) 1092.0 mm

## Opzioni

Condizionatore d'aria	Carrello Manitou con blocco di accessorio idraulico
Allarme di retromarcia	Attacco di traino con innesto della barra di traino a regolazione manuale
Attacco di traino base	Attacco di traino con perno
Luci blu per pollai	Ventola del motore
Luce del braccio	proporzionale con invertitore
Fermo del braccio	Griglia protettiva per parabrezza
Sospensione del braccio	Carrello Quicktach con blocco di accessorio idraulico
Avviamento a basse temperature	Linea ausiliaria posteriore con gancio di traino con regolazione idraulica
Prefiltro dell'aria centrifugo	Impianto elettrico ausiliario posteriore
Attacco di traino con innesto della barra di traino	Sedile Sears con sospensioni ad aria
Estintore	Supporto per targa con attacco idraulico posteriore
Attacco di traino anteriore	Cassetta degli attrezzi
Gancio di traino con regolazione idraulica	Trasmissione 40 km/h
Tappo del serbatoio del carburante con chiusura a chiave	Calzatoia



# Bobcat®

www.bobcat.eu