



TÉLESCOPIQUES
TL470 IIIB



TL470 IIIB - CARACTÉRISTIQUES TECHNIQUES

Performances

| | |
|-------------------------|-----------|
| Hauteur de levage | 6957.0 mm |
| Capacité nominale | 3500 kg |
| Capacité à hauteur max. | 3000 kg |
| Capacité à portée max. | 1500 kg |
| Portée max. | 4002.0 mm |
| Force de cavage | 6200 daN |

Poids

| | |
|----------------|---------|
| Poids (à vide) | 7130 kg |
|----------------|---------|

Traction

| | |
|---|--------------------|
| Pneus standard | Standard 405/70x20 |
| Première vitesse / plage basse (option 40 km/h) | 6 (6) km/h |
| Première vitesse / plage haute (option 40 km/h) | 11 (12) km/h |
| Deuxième vitesse / plage basse (option 40 km/h) | 16 (18) km/h |
| Deuxième vitesse / plage haute (option 40 km/h) | 30 (40) km/h |

Entraînement

| | |
|------------------------|---|
| Entraînement principal | Moteur hydrostatique à 2 vitesses |
| Transmission | Hydrostatique à régulation électronique |

Moteur

| | |
|--|--------------------|
| Marque / Modèle | Deutz / TCD 3.6 L4 |
| Carburant | Diesel |
| Refroidissement | Liquide |
| Puissance nominale (ISO 14396) à 2300 tr/min | 74.4 kW |
| Couple maximum à 1600 tr/min | 410.0 Nm |
| Nombre de cylindres | 4 |
| Cylindrée | 3.62 L |

Système hydraulique

| | |
|---------------|---------------------------------|
| Type de pompe | Pompe à engrenage avec valve LS |
| Débit combiné | 100.00 L/min |

Temps de cycles

| | |
|---|-------|
| Levage - sans charge | 8.0 s |
| Abaissment - sans charge | 6.0 s |
| Rentrée du télescope à portée max. - sans charge | 6.7 s |
| Rentrée du télescope à hauteur max. - sans charge | 6.7 s |
| Sortie du télescope à portée max. - sans charge | 7.1 s |
| Sortie du télescope à hauteur max. - sans charge | 7.1 s |

Freins

| | |
|--------------------------------------|--|
| Frein moteur | Hydrostatique |
| Frein de stationnement et de secours | Frein négatif à libération hydraulique |

Contenances

| | |
|---------------------------------------|-----------|
| Essieux et réducteurs avant / arrière | 9.1/9.1 L |
| Huile moteur | 8.00 L |
| Réservoir de carburant | 138.00 L |
| Réservoir hydraulique [HYDRAULIQUE] | 59.00 L |

Équipement de série

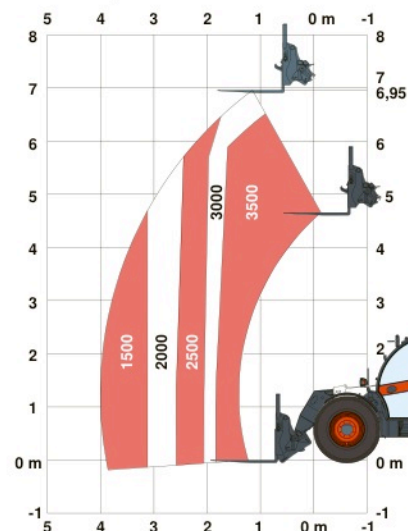
| | |
|---|---|
| Système d'Arrêt des Mouvements Aggravants (AMA) | Débit hydraulique bidirectionnel en tête de flèche |
| Transmission hydrostatique | Garde-boue roues avant et roues arrière |
| Cabine de l'opérateur ROPS / FOPS | Moteur turbocompressé |
| Chauffage, désenneigement et ventilation | Tablier étroit pour fixation de l'accessoire |
| Essuie-glaces / lave-glaces avant et arrière | Verrouillage mécanique de l'accessoire |
| Siège suspendu | Manipulateur avec contacteur marche avant / arrière |
| Éclairage routier | Libération du verrouillage de la transmission |
| Ciignotants | Feux de travail sur la cabine |
| Rétroviseurs latéraux droit et gauche | Pneus standard 405/70x20 |

Environnement

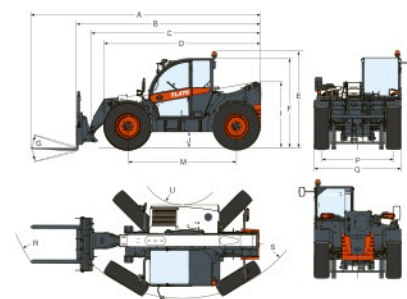
| | |
|---|-----------------------|
| Niveau de pression acoustique (LpA) | 74 dB(A) |
| Puissance sonore (LWA) | 106 dB(A) |
| Vibrations globales du corps (ISO 2631-1) | 1.20 ms ⁻² |

Abaques de charge

Avec fourches et pneus standard 405/70x20



Dimensions



| | |
|---------------|---------------|
| (-) 900.0 mm | (L) 1356.0 mm |
| (A) 6074.0 mm | (M) 2870.0 mm |
| (B) 4869.0 mm | (N) 643.0 mm |
| (C) 4763.0 mm | (O) 1013.0 mm |
| (E) 2561.0 mm | (P) 1895.0 mm |
| (F) 2374.0 mm | (Q) 2300.0 mm |
| (G) 135° | (R) 5015.0 mm |
| (I) 1752.0 mm | (S) 3714.0 mm |
| (J) 430.0 mm | (U) 1092.0 mm |

Options

| | |
|---|--|
| Climatisation | Tablier Manitou avec verrouillage hydraulique des accessoires |
| Alarme de recul | Barre d'attelage à réglage manuel |
| Crochet de remorque de base | Crochet d'attelage |
| Feux bleus pour poulaillers | Ventilateur proportionnel avec inverseur |
| Feu de travail sur la flèche | Grille de protection de pare-brise |
| Dispositif d'arrêt de flèche | Tablier Quick-Tach avec verrouillage hydraulique des accessoires |
| Suspension de la flèche | Circuit hydraulique auxiliaire arrière avec crochet d'attelage à réglage hydraulique |
| Kit de démarrage à basse température | Circuit électrique auxiliaire arrière |
| Préfiltre à air cyclonique | Siège à suspension pneumatique Sears |
| Barre d'attelage | Support de plaque d'immatriculation avec attelage hydraulique arrière |
| Extincteur | Boîte à outils |
| Crochet de remorquage à l'avant | Transmission 40 km/h |
| Crochet d'attelage à réglage hydraulique | Cales de roue |
| Bouchon de remplissage de carburant verrouillable | |



Bobcat®

www.bobcat.eu