



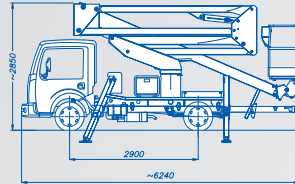
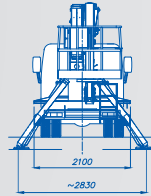
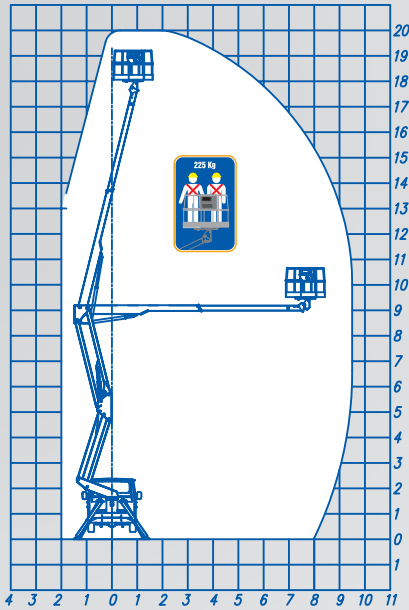
Cela Srl

Via dei Ponticelli, trav. 1^ 2/4 - 25040 Corte Franca (BS)

Tel. +39 030 9884084 r.a. - Fax +39 030 984515 - info@cela-it.com

www.cela.it

TP20



	20,00 m
	18,00 m
	9,50 m
	CONTINUA CONTINUOUS ENDLOS
	225 kg

	1400x700x1100 mm
	ALLUMINIO ALUMINIUM ALUMINIUM
	IDRAULICI HYDRAULIQUES HYDRAULIC HYDRAULISCHE
	TIPO TYP TYP TYP
	A+A
	3,5 T



DOTAZIONE STANDARD

- ARTICOLAZIONI CON BOCCOLE AUTO LUBRIFICANTI
- BAULI PORTA ATTREZZI
- COMANDO DAL CESTELLO PER SEGNALEDI ACUSTICO
- COMANDO DI AVVIARRESTO DEL MOTORE DAL CESTELLO
- CONTATORE ELETTRICO
- DISPOSITIVO MULTIASIALE PER CONTROLLO VISIVO DELLA STABILIZZAZIONE DEL TELAI
- IMPIANTO IDRAULICO A FILTRAGGIO DIFFERENZIALE CON FILTRI AD ALTA EFFICIENZA SUI SULLI LINEE DI MANDATA CHE SULLI LINEE DI RITORNO
- POMPA DI EMERGENZA MANUALE
- PRESA ELETTRICA NEL CESTO 230 V NEL CESTO
- ROTAZIONE CESTELLO 65°/66°
- ROTOLAMPADA MAGNETICO SULLA CABINA DELL'AUTOMEZZO
- SISTEMA ANTICOLLISIONE CABINA E CESTO
- STABILIZZAZIONE "EASY LIFT"
- TUBAZIONI E CAVI ALL'INTERNO DEI BRACCI
- VALVOLE DI BLOCCO FLANGIATE

STANDARD EQUIPMENT

- ANTI-COLLISION DEVICE BETWEEN BOOMS AND TRUCK CABIN
- BASKET ROTATION 65°/66°
- BUZZER FROM THE BASKET
- EASY-LIFT STABILIZATION
- ELECTRIC HOUR-COUNTER
- EMERGENCY HAND-PUMP
- FLANGED HOLDING VALVES
- HYDRAULIC SYSTEM WITH DIFFERENTIAL FILTERING SYSTEM IN BOTH FLOW DIRECTION
- MAGNETIC REVOLVING LIGHT ON TRUCK CABIN
- 230V ELECTRIC PLUG IN THE BASKET
- PIPES AND CABLES INSIDE THE BOOMS
- SELF-GREASING BUSHES
- START/STOP OF THE ENGINE FROM THE BASKET
- TOOL BOX
- VISUAL CONTROL DEVICE FOR CHASSIS STABILIZATION

STANDARD AUSSTATTUNG

- ANFABRSCHUTZ FÜR KABINE ARBEITSKORB
- 65°/66° DREHBARER ARBEITSKORB
- ELEKTROISCHER STUNDENZÄHLER
- GELENKE MIT SELBSTSCHMIERENDEN BLÜCHSEN
- HAND-NOTPUMPE
- HOCHLEISTUNGSFILTER IN DER HYDRAULIK ANLAGE FÜR VOR- UND RÜCKLAUFILTER
- IN ARMEN LIEGENDE LEITUNGEN UND KABEL
- 230V STECKDOSE IM ARBEITSKORB
- MAGNETISCHE BLANKLEUCHE AUF DER FAHRZEUGKABINE
- MOTOR START/STOPP VOM ARBEITSKORB
- MULTI-AXIALE ENRICHTUNG FÜR DIE VISUELLE PRÜFUNG DER ABSTÜTZUNG (KASTENLEUBER)
- WARNHILFE VOM ARBEITSKORB
- SICHERHEITSS- HALTEVENTILE

CONFIGURATION STANDAR

- ARTICULAZIONI AUTOLUBRIFICANTI
- BOITE PORTS-OUTILS
- CLAXON DANS LE PANIER
- COMPTEURS ELECTRIQUE
- DISPOSITIF MULTI-AXIAL POUR LE CONTRÔLE VISUEL DE LA STABILISATION DU CHASSIS
- EMPRISE MAGNETIQUE SUR LA CABINE DU CAMION
- INSTALLATION HYDRAULIQUE DIFFERENTIELLE AVEC FILTRE A HAUTE EFFICACITE SOIT SUR LES LIGNES DE RETOUR SOIT SUR LES LIGNES DE REPOULEMENT
- MISE EN MARCHÉ ET ARRÊT DU MOTEUR DANS LE PANIER
- POMPE D'EMERGENCE MANUELLE
- PRESSE ELECTRIQUE 230V DANS LE PANIER
- ROTATION PANIER 65°/66°
- SYSTEME ANTICOLLISION CABINE ET PANIER
- STABILISATION "EASY LIFT"
- SOUPAPES FLANGE
- TUYAUX ET CABLES DANS LES BRAS