

SCHEMA TECNICA

TRACCESS 230 - versione con argano

DATI TECNICI

- Braccio a due elementi articolati a doppio parallelogramma + braccio telescopico (braccio base + due sfili) + jib
- Movimentazione pantografo con bielle
- Rotazione torretta di 360° non continui
- Comandi elettroidraulici proporzionali con radiocomando
- Avviamento/arresto motore da radiocomando
- Verricello di sollevamento con portata 250 kg
- Livellamento supporto argano a parallelogramma idraulico
- Carro allargabile
- Trazione a doppia velocità
- Stabilizzazione Automatica
- Motore monocilindrico 15 CV benzina
- Cella di carico per controllo carico
- N° 4 stabilizzatori a piazzamento oleodinamico con sensori di contatto terreno
- Contatore
- Presa elettrica 230 V AC CE
- Verniciatura standard: colore blu (RAL 5017) oppure bianca (RAL 9003)
- Certificazione CE
- Pendenza max. superabile 31%
- Traslo-sterzata elettroidraulica da terra con radiocomando
- Velocità max. di traslazione 2km/h
- Motore ausiliario da 2,2kW, 230V
- 4 aree di stabilizzazione a posizionamento idraulico

PRESTAZIONI

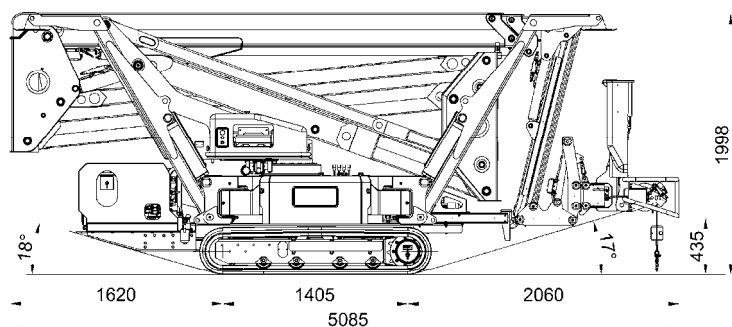
Altezza di lavoro	20,5 m
Sbraccio	10 m
Portata	250 kg
Peso	2900 kg



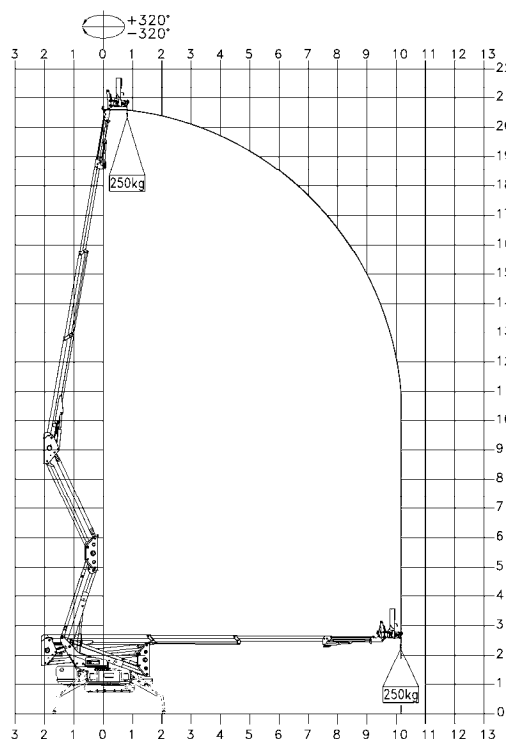
DETTAGLI TECNICI

- Pulsante di emergenza • Pompa a mano per emergenza • Interblocco stabilizzatori/braccio
- Valvole di bilanciamento e blocco su tutti i cilindri • Segnalazione acustica intermittente allarme traslazione e rotazione torretta
- Freno attivo ad aperture/chiusura automatica per traslazione • Libretto uso e manutenzione

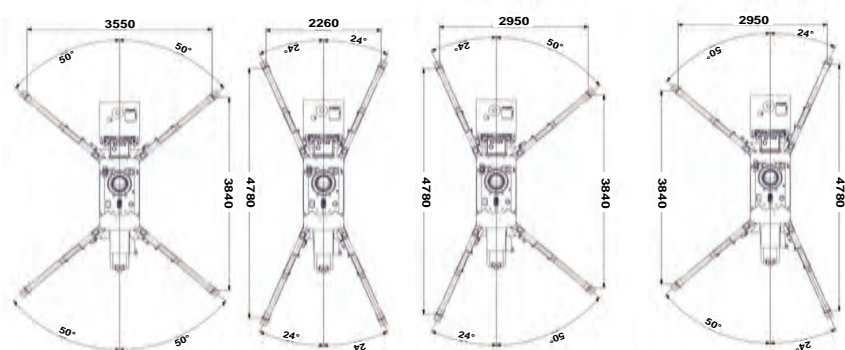
INGOMBRI MACCHINA



AREA DI LAVORO



STABILIZZAZIONE



PUNTI DI FORZA

Jib 2,1 mt con angolo di lavoro +10°

Autocaricamento su automezzo

Verricello di sollevamento con portata 250 kg

Stabilizzazione allargabile idraulicamente

4 aree di stabilizzazione



Autodiagnostica digitale per controllo guasti

Stabilizzazione automatica

I dati contenuti nella presente scheda non sono impegnativi. Ci riserviamo di apportare modifiche in qualsiasi momento senza preavviso. Le informazioni riportate hanno solo scopo illustrativo. TRACCESS_230_con_argano_ed 11/11_ita



CTE S.p.A.

Sede e Stabilimento di Rovereto (Tn): via Caproni, 7
tel. +39 0464.48.50.50 - fax +39 0464.48.50.99

Stabilimento di Bertinoro (Fc): viale 2 Agosto, 670
tel. +39 0543.44.88.30 - fax +39 0543.44.83.43

e-mail: info@ctelift.com

CTE UK Ltd - Enderby Leicestershire - UK
CTE FRANCE Sas - Achères - Saint Clair du Rhone - France



Punti assistenza vendita

Bari, Bologna, Cagliari, Catania, Cesena, Dolo, Fano, Ferrara, Firenze, Forlì, Genova, Milano, Modena, Napoli, Palermo, Pisa, Pistoia, Perugia, Pordenone, Ragusa, Roma, Rovereto, Sassari, Taranto, Torino, Udine.



www.ctelift.com