

# FENDT

## Rastrillo Henificador Fendt Twister







Un siglo de experiencia en ensilado  
Tradición, innovación y pasión:  
esta es la fórmula del éxito del centro  
de excelencia para ensilado en Feucht.

## 360° de Sofisticación. Rastrillo Henificador Fendt Twister.

Gracias a su tecnología innovadora y bien diseñada, los henificadores de rotores Fendt Twister son especialistas contrastados en labores de secado de forraje limpias y rápidas. Constituyen el vínculo perfecto entre la segadora y el rastrillo hilerador. Un siglo de experiencia en la recolección de forraje que se refleja hasta el último detalle.



## FENDT TWISTER EN GENERAL

# Flexibilidad y durabilidad: Estándar en todos los Fendt Twister.



El grueso bastidor de sección cuadrada es capaz de soportar enormes cargas y garantiza una larga vida útil.

### Bastidores para la eternidad

Todos los Fendt Twister poseen un grueso bastidor de sección cuadrada. Esto garantiza una larga vida útil y una excelente estabilidad, al igual que la conexión de los rotores individuales mediante robustas articulaciones de bastidor, rodamientos abridados especiales y tornillos endurecidos. El grupo de transmisión central del Fendt Twister en baño de aceite está protegido contra la entrada de polvo y suciedad. Los rodamientos en ambos extremos garantizan un suave funcionamiento sin precedentes.

### Accionamiento directo

Todos los componentes de accionamiento se encuentran bien protegidos contra el polvo y la suciedad gracias a su diseño cerrado, además de estar lubricados con grasa. Un gran eje hexagonal y las articulaciones de cruceta autocentrantes accionan eficazmente los rotores. Este sistema exento de mantenimiento ha demostrado miles de veces su valía en henificadores y cuenta con un tren de tracción directa. Además, el sistema es fácilmente accesible y su mantenimiento resulta muy sencillo.

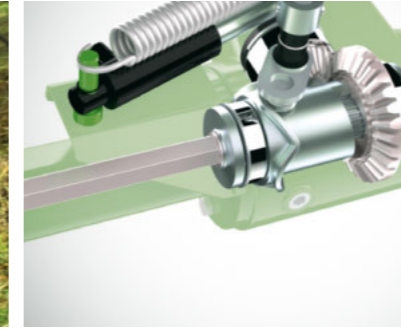
### Puesta en marcha

Las funciones inteligentes que hacen que los Fendt Twister sean máquinas eficientes y bien diseñadas también pueden encontrarse en las ruedas de los rotores. Estas se han colocado de modo que solo haya una pequeña distancia respecto a las púas en el punto más bajo sobre el suelo. Esto proporciona a los Twister un excelente seguimiento del terreno y evita la contaminación del forraje. Las ruedas también tienen placas de protección del bobinado en las llantas, que mantienen la hierba lejos de estas.

La estabilidad de conducción, el seguimiento del terreno y el comportamiento de remolque de los Fendt Twister mejoran con el sistema patentado "push-pull".



El eje hexagonal transfiere directamente la potencia con una mínima pérdida, y está protegido frente a sobrecargas con un punto de rotura predeterminado. Asimismo, el diseño cerrado brinda protección contra la suciedad.



Gracias a las grandes ruedas direccionales, los Fendt Twister permanecen firmes y estables incluso cuando se trabaja en pendiente.





FENDT TWISTER: PÚAS/ROTORES/SEGUIMIENTO DEL TERRENO

## Confíe en detalles de eficacia probada.

### Soportes estables

Los soportes de las púas de los henificadores Fendt Twister están hechos de robustos muelles fabricados con flejes de acero galvanizado. Los brazos de púas y las placas de rotor se instalan directamente y presentan una superficie de contacto muy amplia, creando una conexión con arrastre de fuerza. Las placas de rotor tienen un perfil reforzado para mayor estabilidad y seguridad. El brazo de púas es suficientemente flexible para hacer frente a cualquier terreno irregular, absorbiendo la fuerza resultante y ofreciendo la máxima protección a púas y pastos. La superficie lisa de soporte de las púas garantiza que no quede atrapado el forraje.

### Éxito garantizado con las mejores púas

Gracias al efecto de peinado, el forraje se deposita en dos capas mediante púas de extremos iguales con 6 espiras y un diámetro de espira de 70 mm, y se gira a la perfección. Esto contribuye a mantener limpio el forraje. La vida útil aumenta gracias a que la carga sobre las púas es la misma a ambos lados. Las púas Super C especiales se han sometido a exhaustivas pruebas en un ciclo de pruebas desarrollado internamente con 200.000 impactos. Las características de calidad de las púas Super C garantizan la máxima calidad y una larga vida útil. Dado que las púas son de idéntico tamaño, no es necesario tener diferentes piezas de repuesto y recambios. Las púas cuentan con un dispositivo protector anti-pérdidas.

### Calidad excepcional del trabajo y forraje

Las diferentes aplicaciones requieren diferentes ajustes. En el Fendt Twister, el ángulo de esparcido puede ajustarse con rapidez y facilidad entre 15, 18 y 21° en una plantilla de orificios en las ruedas. Así, es posible cambiar fácilmente entre las tres posiciones del ángulo de esparcido y obtener siempre un resultado de trabajo óptimo. El forraje, con un secado más homogéneo, garantiza una recogida óptima y una mezcla perfecta gracias al gran solapamiento de los rotores.

Las púas 'Super C' están fabricadas en acero de 9,5 mm para trabajos pesados y se caracterizan por su larga vida útil y excepcionales resultados.



Los soportes de las púas tienen una superficie de contacto resistente a la torsión y extraordinariamente ancha en la placa de rotor.



Gracias a su diseño cerrado, los cabezales del rotor de los Fendt Twister están eficazmente protegidos contra el polvo y la suciedad.



Todas las púas 'Super C' llevan protección anti-pérdidas de serie para proteger todas las operaciones de cosecha y animales que vayan detrás.



El ángulo de esparcido puede ajustarse con rapidez y facilidad entre 15, 18 y 21° en una plantilla de orificios en las ruedas.



FENDT TWISTER: ENGANCHE A 3 PUNTOS

# Dotados de talento y el control en cualquier situación.

**Máquinas todoterreno**

Los Fendt Twister con enganche a 3 Puntos de cuatro, seis u ocho rotores pueden utilizarse para cualquier trabajo y están listos para circular a partir de 30 CV. Las grandes anchuras de trabajo de hasta 8,6 m tampoco suponen ningún problema para tractores por debajo de 100 CV. Los Fendt Twister son verdaderamente compactos en la posición de transporte. Gracias a la elevación sincronizada del rotor se simplifican los trabajos en pendiente. Es posible reducir la velocidad del rotor utilizando el grupo de transmisión para hilerado nocturno opcional, que constituye la manera ideal para formar hileras nocturnas cuando se cubren grandes superficies.

**La seguridad siempre viene de serie**

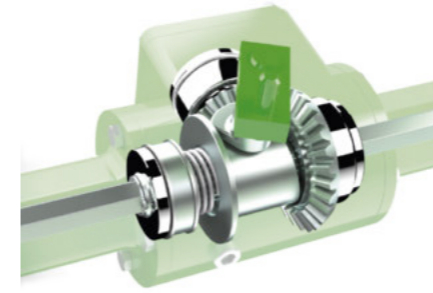
La desconexión automática de seguridad con rueda libre integrada es la función de máxima seguridad del Fendt Twister. Este sistema de desconexión interrumpe la potencia si la máquina se eleva por encima del ajuste de cabecera. Las articulaciones de cruceta autocentrantes evitan daños en el tren de tracción.

**Perfección en el borde del campo**

En el borde del campo también es posible obtener el máximo rendimiento con facilidad y comodidad gracias al dispositivo de distribución marginal central. Este se activa cómodamente desde la cabina y evita de manera eficaz la distribución más allá de los bordes del campo, reduciendo de manera considerable las pérdidas de forraje. Para el henificador Fendt Twister está disponible bajo pedido un dispositivo de esparcido hidráulico marginal, que puede incorporarse en cualquier momento. Una unidad de control es todo lo que necesita para activar este dispositivo.

	Twister 6606 DN	Twister 7706 DN	Twister 8608 DN
Anchura de trabajo	6,60 m	7,70 m	8,60 m
Número Rotor	6	6	8
Número Brazos de púas por rotor	6	6	6

La seguridad viene de serie en todos los Fendt Twister: gracias a la desconexión de seguridad integrada, la tracción se interrumpe cuando se pliega la máquina para su transporte.



La elevación sincronizada garantiza la seguridad durante el plegado al trabajar en pendiente.



El centro de gravedad cerca del tractor también tiene un efecto notable sobre la estabilidad en carretera.



También se obtienen resultados perfectos en el borde del campo gracias al dispositivo de esparcido marginal, en torno al cual gira todo el henificador.

El sistema patentado de compresión tracción garantiza un óptimo seguimiento del terreno y un magnífico comportamiento de remolque gracias al punto de enganche bajo.



FENDT TWISTER VERSIÓN CON CHASIS

# Maniobrabilidad para la máxima eficiencia.

### La maniobrabilidad es fundamental

Los Fendt Twister con chasis de transporte giran fácilmente gracias a sus 8 - 10 rotores y a una anchura de trabajo de hasta 12,7 m. La eficiencia también se debe a la maniobrabilidad y a los detalles inteligentes. Comienza con la suavidad de apertura y cierre de los brazos de rotor, que se guardan en soportes en forma de Y sin carga. La vía y los neumáticos anchos del Twister garantizan una conducción suave, y con una velocidad máxima de transporte de 40 km/h podrá llegar al siguiente trabajo en un instante. Las grandes ruedas de transporte, que también actúan como ruedas direccionales, permiten un buen seguimiento del terreno.

### Protección hidráulica

El exclusivo sistema SLS (Security Lock System) es una eficaz función de seguridad. Si el rotor se pliega hacia arriba accidentalmente mientras todavía está en marcha, este sistema de activación hidráulica interrumpe la potencia. El sistema coloca automáticamente el rotor y se centra durante la elevación.

### Fácil ajuste.

La altura de trabajo de los rotores puede ajustarse fácilmente sin necesidad de herramientas con la manivela del bastidor, por lo que es capaz de responder a condiciones cambiantes con rapidez y facilidad.

	Twister 901 T	Twister 11008 T	Twister 13010 T
Anchura de trabajo	8,60 m	10,20 m	12,70 m
Número Rotor	8	8	10
Número Brazos de púas por rotor	6	6	6

El sistema hidráulico SLS (Security Lock System) ofrece una protección eficaz frente a los daños provocados en el tren de tracción del Fendt Twister durante el plegado a la posición de transporte.



Gracias a los neumáticos de transporte de alta flotación, el henificador puede circular con total seguridad por la vía pública a una velocidad de 40 km/h.



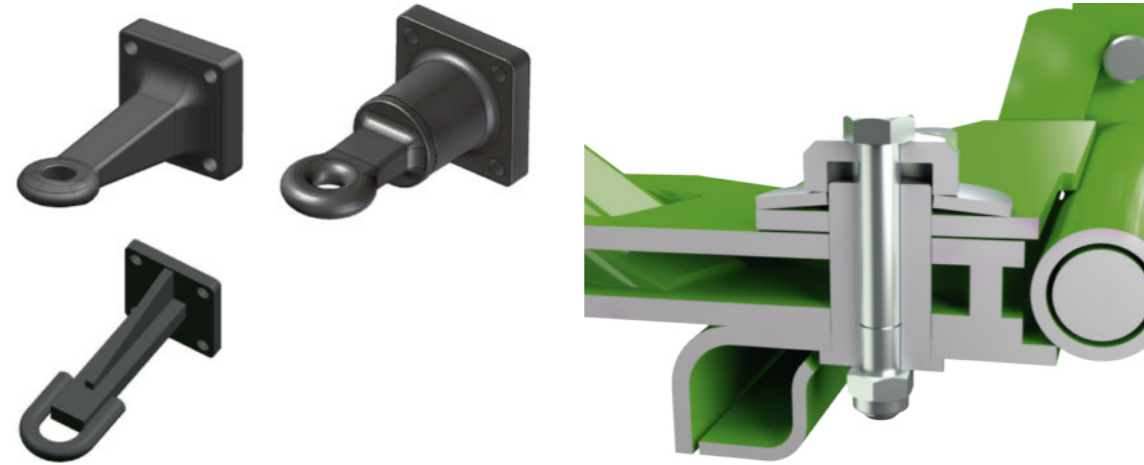
Máxima superficie de cobertura y calidad de forraje: los Fendt Twister arrastrados logran su grado de eficiencia no solo gracias a la anchura de trabajo, sino también a la maniobrabilidad en cabecera.

La altura de trabajo se ajusta fácilmente con la práctica manivela manual de ubicación central.



## FENDT TWISTER: EQUIPAMIENTO ESPECIAL

# Un henificador adaptado a sus necesidades.



□ Independientemente de si se trata de la argolla o del gancho de una barra de tiro rígida o pivotante, el Fendt Twister siempre le brinda la opción adecuada. (Fendt Twister 11008 T y 13010 T)

■ El freno oscilante ajustable integrado evita que el henificador genere balanceos. En todos los Fendt Twister con montaje a 3 puntos.



■ Los estribos protectores del Twister, equipados con rodamientos de larga duración, encajan a la perfección en los soportes especiales con forma de V del bastidor. (Solo en la versión con chasis del Fendt Twister)



□ Las ruedas direccionales móviles opcionales optimizan el seguimiento del terreno y garantizan un rastrillado limpio y la protección de los pastos. (Fendt Twister 901 T)





HENIFICADOR FENDT TWISTER

# Especificaciones técnicas.



		Twister 431 DN	Twister 601 DN	Twister 5204 DN	Twister 6606 DN	Twister 7706 DN	Twister 8608 DN	Twister 901 T	Twister 11008 T	Twister 13010 T
<b>Pesos y dimensiones</b>										
Anchura de trabajo	m	4,30	5,70	5,20	6,60	7,70	8,60	8,60	10,20	12,70
Anchura de transporte	m	2,44	2,55	3,00	2,90	3,00	2,90	3,00	2,94	2,94
Altura de estacionamiento	m	2,36	3,00	2,60	3,30	3,65	3,30	2,90	2,56	2,56
Longitud de transporte	m	1,88	2,10	2,25	2,10	2,45	2,25	4,40	5,70	5,70
Peso	kg	385	498	606	822	946	1172	1660	1860	2160

<b>Requerimiento de potencia</b>										
Requerimiento de potencia	kW/CV	22 / 30	25 / 34	22 / 30	30 / 41	60 / 82	70 / 95	40 / 54	40 / 54	66 / 90
<b>Enganche</b>										
3-Puntos	Categoría	I + II	I + II	I + II	I + II	I + II	I + II			
Enganche inferior a 2-Puntos	Categoría							II		
Argolla de enganche								■	■	

<b>Equipamiento adicional / rotor</b>										
Rotor	Número	4	6	4	6	6	8	8	8	10
Brazos de púas por rotor	Número	6	5	6	6	6	6	6	6	6
Dispositivo de protección frente a la pérdida de púas		□	□	■	■	■	■	■	■	■
Dispositivo del ángulo de esparcido mecánico		■	■	■	■	■	■	■	□	□
Dispositivo del ángulo de esparcido hidráulico				□	□	□	□	□		
Ajuste de ángulo de esparcido		■	■	■	■	■	■	■	■	■
Protección frente a sobrecargas		■	■	■	■	■	■	■	■	■
Freno pendular		■	■	■	■	■	■	■	■	■
Grupo de transmisión para hilado nocturno				□	□	□	□	□	□	□

<b>Sistema hidráulico</b>										
Conexiones hidráulicas requeridas Simple Efecto	Número	1	1	1	1	1	1	1	1	1
Conexiones hidráulicas requeridas Doble Efecto	Número						1*	1*	1*	1*
Conexiones hidráulicas KENNFIXX®							■	■	■	■

<b>Neumáticos</b>										
Neumáticos de chasis de rotor		4 x 15/6.00-6	6 x 15/6.00-6	4 x 16/6.50-8	6 x 16/6.50-8	6 x 16/6.50-8	6 x 16/6.50-8; 2 x 18.5/8.50-8	6 x 16/6.50-8; 2 x 18.5/8.50-8	6 x 16/6.50-8; 2 x 18.5/8.50-8	8 x 16/6.50-8; 2 x 18.5/8.50-8
Neumáticos de chasis de transporte								10.0/80-12	10.0/75-15.3	10.0/75-15.3

<b>Iluminación</b>										
Iluminación		□	□	□	□	□	□	■	■	■
Paneles de advertencia		■	■	■	■	■	■	■	■	■

DN = Enganche a 3-Puntos con dispositivo de arrastre, T = Accionamiento Cinta transportadora, \* = Posición flotante requerida, El número de conexiones hidráulicas requeridas puede variar en función del equipo adicional

# Seguridad y servicio ininterrumpidos.

**¿Qué es lo que distingue al servicio Fendt?**  
 Para nosotros, el servicio que prestamos significa conocer y comprender el trabajo que usted realiza para poder dar respuesta a sus demandas de fiabilidad y seguridad y actuar en su beneficio. Nosotros respaldamos nuestros productos y los hemos desarrollado para satisfacer las máximas exigencias y garantizar su funcionamiento a largo plazo. Nuestro servicio constituye el aspecto cooperativo de su trabajo.

**¿Qué representa la Full-Line de Fendt?**  
 Además de tractores y cosechadoras líderes en el mercado, ahora ponemos a disposición de nuestros clientes cosechadoras de forraje con los estándares de calidad Fendt. Ofrecemos una gama completa de maquinaria agrícola, incluyendo el excelente servicio Fendt, de la mano de un solo proveedor de confianza.

**¿Qué productos comprende la gama de recolección de forraje de Fendt?**  
 La gama de recolección de forraje de Fendt incluye rastrillos hileradores de heno de alta calidad (Fendt Former), henificadores (Fendt Twister), segadoras de tambores (Fendt Cutter) y segadoras de discos (Fendt Slicer), remolques autocargadores (Fendt Tigo), empacadoras (rotoempacadoras y empacadoras cuadradas Fendt) y picadoras de forraje (Fendt Katana). Todos los aperos se adaptan a la perfección a los tractores Fendt y resultan igualmente sorprendentes en combinación con tractores de otras marcas.

**¿De dónde proceden las máquinas de recolección de forraje Fendt?**  
 Las máquinas de recolección de forraje Fendt se fabrican en el centro de excelencia para la tecnología de cosecha de forraje de AGCO en Feucht (Alemania). Es uno de los seis emplazamientos existentes en Alemania y lleva cosechando éxitos en el campo de las innovaciones en maquinaria agrícola desde hace 100 años.

# Contacte con Fendt.

**fendt.com**  
 Aquí encontrará todo online, desde folletos a especificaciones técnicas, informes sobre clientes o la empresa, hasta el calendario de eventos de Fendt.

**Configurador Fendt**  
 Con el configurador de vehículos Fendt, puede elegir entre todas las variantes de equipamiento disponibles y crear la máquina mejor equipada para su explotación agrícola. El configurador Fendt está disponible online en [www.fendt.com](http://www.fendt.com), donde encontrará un enlace directo en la página de inicio.

**fendt.tv**  
 Acceso permanente a información sobre Fendt gracias a nuestra Mediateca Fendt. Nuestra televisión por Internet ofrece noticias e información acerca de Fendt de forma ininterrumpida.

**facebook.com/FendtGlobal**  
 Siganos en Facebook y conozca las novedades del mundo de Fendt. Eche un vistazo.

**instagram.com/fendt.global**  
 Siganos en Instagram y hágase seguidor de Fendt. Allí le esperan artículos fascinantes sobre Fendt.





# FENDT

## Los líderes conducen Fendt.



[www.fendt.com](http://www.fendt.com)

AGCO GmbH – Fendt Marketing  
87616 Marktoberdorf, Alemania

 **AGCO**  
Your Agriculture Company

Fendt es una marca mundial de AGCO.  
Los datos suministrados, aspecto, rendimiento, dimensiones y pesos, consumo de combustible y costes de explotación de los vehículos reflejan los conocimientos existentes en el momento de la impresión. Estos pueden cambiar en el momento de la compra del vehículo. Su concesionario Fendt estará encantado de informarle de cualquier cambio. Los vehículos no aparecen con equipamiento específico del país.