

RADLADER

W110 D | W130 D | W170 D



Fokus auf Landwirtschaft. Produktivität auf Industrieniveau.

Die Radladermodelle W110 D, W130 D und W170 D sind auf die Anforderungen von landwirtschaftlichen Großbetrieben, Lohnunternehmern, Kompostieranlagenbetreibern und Biogaslandwirten zugeschnitten, die alle größten Wert auf eine Top-Ladeleistung legen. Die New Holland Radlader basieren auf Maschinen, die sich unter härtesten Bedingungen in Steinbrüchen, Recycling-Anlagen und anderen industriellen Einsatzbereichen bewährt haben. Sie sind robust, vielseitig und verlässlich.

Die neuesten Radlader der Serie D haben noch mehr zu bieten als ihre Vorgänger. Sie sind mit einer völlig neuen Kabine ausgestattet, die mit ihren exzellenten Sicht- und Komfortbedingungen das Optimum in dieser Klasse darstellt. New Holland Radlader punkten außerdem mit ihrer Kraft, Leistung und Zuverlässigkeit. Besonders hervorzuheben ist der außergewöhnliche Komfort, der vor allem bei den Fahrern sehr gut ankommt.

Vier Betriebsarten für
den Motor

Erstklassige Sicht

45 km/h* Transportgeschwindigkeit
und Hubgerüstfederung

Standard- oder
Long-Reach-Hubgerüst



* W170 D, sofern gesetzlich zulässig

Modelle	Motorleistung (PS)	Schaufel mit Bolzen angeschraubter Kante & Schnellwechselrahmen (m ³)	Einsatzgewicht Z-Kinematik / LR (kg)	Kipplast gerade Z-Kinematik / LR (kg)
W110 D	144	1,7	11303 / 11431	7896 / 6781
W130 D	174	2,0	13305 / 13482	9497 / 8011
W170 D	197	2,4	15291 / 15494	10271 / 8708



Perfekte Ergonomie.

Die speziell für die Radlader der Serie D entwickelte neue Kabinengeneration besticht durch eine erstklassige Rundumsicht und ein unübertroffenes Maß an Komfort und Sicherheit. Die uneingeschränkt FOPS- und ROPS-zertifizierte neue Kabine hat eine einteilige, gewölbte Frontscheibe, die eine ungehinderte Sicht auf die Hubschwinge und das angehobene Hubgerüst ermöglicht. Die Sicht über die Schulter und zu den Seiten ist ausgezeichnet, so dass die Maschine auf engstem Raum sicher und präzise manövriert werden kann.

Am Sitz mit Joystick ist eine voll verstellbare Armlehne montiert; die neu gestaltete Seitenkonsole stellt sicher, dass alle Hauptfunktionen für den Fahrer immer leicht erreichbar sind. Für eine optimale Verbindung sorgen das Bluetooth-Funkgerät mit deckenmontiertem Mikrofon sowie Zusatz- und USB-Buchsen in der Seitenkonsole. Die moderne Klimaanlage gewährleistet ein angenehmes Innenraumklima unabhängig von den Außentemperaturen, und die effektive Luftfilterung ermöglicht den Einsatz in staubiger Umgebung. Die Kabine wird zur Geräusch- und Schwingungsminimierung auf speziell hierfür entwickelten Dämpfungsblöcken montiert. Dadurch wird der Geräuschpegel in der Kabine auf niedrige 68 dB(A) reduziert und ein noch höherer Komfort erreicht.





Gut gekühlt

- Die auf Wunsch erhältliche tragbare 30-Liter-Kühlbox hält Ihre Getränke und Mahlzeiten den ganzen Tag lang kühl und frisch



Ausgezeichnete Belüftung

- Dreizehn verstellbare Luftdüsen verteilen die Frischluft in der Kabine und halten die Scheiben beschlagfrei
- Die Heckscheibenheizung sorgt im Winter für freie Sicht nach hinten



Kabinenfilter

- Die Filterpatrone des Kabinenfilters zeichnet sich durch hohe Filterleistung und große Aufnahmekapazität (lange Wechselintervalle) aus
- Je nach Einsatzbedingungen können KAT2 HVAC oder KAT3 Aktivkohlefilter gewählt werden
- Das Filtersystem wird mit einer modernen Heizungs- und Klimaanlage kombiniert



Durchdachte Details

- Zwei Innenspiegel und eine Sonnenblende vorn und hinten erhöhen die Sicherheit und tragen dazu bei, tote Winkel zu minimieren
- Das rechte Seitenfenster ist in vollständig geöffneter Stellung arretierbar, so dass sich der Fahrer leicht mit Personen verständigen kann, die sich neben dem Fahrzeug befinden



Drei Sitzvarianten

Es kann zwischen drei Sitzen gewählt werden:

- Für allgemeine Umschlagarbeiten im Getreidesilo und Hofbereich ist der Komfortsitz mit mechanischer Federung ideal geeignet
- Für die Arbeit in rauerem Terrain und unter extremeren Witterungsbedingungen wird der beheizbare Premium-Luftfedersitz angeboten
- Und für lange Einsätze in rauem Gelände steht ein Deluxe-Sitz mit aktiver Luftfederung, Kopfstütze und Sitzheizung zur Verfügung

Bedienung.

Neue Armlehne, am Sitz montiert

Die Radlader der Serie D haben ein neu entwickeltes Armlehnen- und Joystick-Design, das die Ermüdung des Fahrers deutlich verringern soll. Es wurde genau untersucht, welche Armstellung am günstigsten ist, um die Belastung der Gelenke zu minimieren und eine optimale Blutzirkulation zu gewährleisten. Durch die vollständige Sitzunterstützung wird eine korrekte Sitzhaltung sichergestellt. Das Ergebnis? Geringere Ermüdung und Schutz der Gesundheit des Fahrers.



- Am Sitz montierte, voll verstellbare Armlehne und Armpolster
- Die Armlehne kann unabhängig vom Sitz horizontal verstellt werden: maximaler Sitzkomfort
- Das Armlehnenpolster ist vertikal verstellbar





Blendfreies digitales LCD-Armaturenbrett

- Am A-Holm ist ein digitales Armaturenbrett mit Drucktasten und 8-Zoll-LCD-Farbmonitor montiert
- Über Navigationstasten können verschiedene Menüs (Betriebsdaten, Wartungseinstellungen und Erinnerungsmeldungen) aufgerufen werden
- Außerdem kann eine Reihe von Betriebsparametern wie Anfahrang, Fördermengen und Motorbetriebsart eingestellt werden
- Bei Rückwärtsfahrt erscheint im Display automatisch das Bild der Rückfahrkamera
- Das Display ist blendfrei und schaltet automatisch zwischen Tag- und Nachtmodus um



Wahlmöglichkeiten

- Fahrtrichtungswechsel können mit dem Wendeschalthebel an der Lenksäule oder mit den FNR-Tasten am Joystick vorgenommen werden
- Der neue Joystick verfügt serienmäßig über eine FNR-, Zusatzhydraulik- und Kickdown-Funktion
- Der Joystick kann mit einer 2. Zusatzfunktion ausgestattet werden
- Als Alternative zum Joystick sind Einhebelbedienungen erhältlich

Alles in Griffweite

- Die neuen Seitenkonsole ist mit einer übersichtlich gestalteten, griffgünstig angeordneten Tastengruppe ausgestattet
- Die gruppenweise zusammengefassten, farbcodierten Tasten sind mit einer Kontrollleuchte versehen, die anzeigt, ob die entsprechende Funktion aktiv ist
- Mit Gummi ausgekleidete Ablagefächer, zwei Getränkehalter, ein Ablagenetz, AUX- und USB-Buchsen sowie 12-Volt-Steckdosen sind serienmäßig vorhanden

Langlebige Komponenten, die sich unter härtesten Bedingungen bewährt haben.

New Holland hat die Radlader der Serie D für den Umschlag von Hackfrüchten, Kompost, Hofdünger, Getreide, Hackschnitzeln und anderen Schüttgütern konstruiert. Die Radlader verfügen zudem über die nötige Antriebskraft für das Aufschieben von Material und die Arbeit auf steilen Silagemieten. Diese Maschinen wurden auf maximale Produktivität ausgelegt und sind in der Lage, mit den leistungsstärksten Feldhäckslern Schritt zu halten.

Getriebe

- Die Radlader W130 D (Option) und W170 D sind mit einem 5-stufigen Powershift-Getriebe mit Ecoshift (45 km/h*) ausgestattet
- Der Drehmomentwandler kann ab dem 2. Gang überbrückt werden, um eine 100-prozentige Kraftübertragung auf die Achsen zu gewährleisten
- Das Getriebe mit Inch-Funktion sorgt für eine optimale Schubkraft und verhindert ein Zurückrollen der Maschine
- Die Modelle W110 D und W130 D werden mit einem vierstufigen 40-km/h-Lastschaltgetriebe mit automatischer oder manueller Gangwahl angeboten
- Bei allen drei Modellen kann die Wendeschaltung über einen Hebel an der Lenksäule oder Tasten am Joystick bedient werden
- Schnelle Ladezyklen: Loslassen des Fahrpedals genügt, um den Lader zum Stehen zu bringen (ohne Betätigung der Bremsen). Selbst an einer Steigung rollt das Fahrzeug nicht zurück
- Bei getretenem Bremspedal wird die volle Motorleistung zur Hydraulik umgeleitet, um eine maximale Ladeleistung zu erzielen





Hinterachs-Pendelweg

- Der Pendelweg der Hinterachse wird durch die großen Landwirtschaftsreifen des Typs 750/65R26 nicht beeinträchtigt, so dass beim Überfahren von Futterhaufen, wie sie zum Beispiel beim Aufschieben und Verdichten von Silage entstehen, eine hohe Fahrstabilität gewährleistet bleibt



Heavy-Duty-Achsen

- Die Radlader W110 D, W130 D und W170 D werden serienmäßig mit Heavy-Duty-Achsen ausgestattet; die Vorderachse besitzt ein automatisches Sperrdifferential und die Hinterachse ein offenes Differential
- Das Vorderachsdifferential kann auch manuell per Fußschalter aktiviert werden
- Die Modelle W110 D und W130 D können auf Wunsch mit Standardachsen mit Selbstsperrdifferential vorn und hinten ausgestattet werden



Kickdown-Funktion

- Alle Modelle verfügen über eine Kickdown-Funktion, die mit einer Taste am Joystick aktiviert wird
- Diese Funktion ermöglicht einen schnellen Wechsel in einen niedrigeren Gang, durch den bei Bedarf die Antriebs-/Schubkraft maximiert werden kann

* sofern gesetzlich zulässig

Höchste Standards.

Die Radladermodelle W110 D, W130 D und W170 D sind mit einem verstärkten Hubgerüst mit Z-Kinematik ausgestattet, das aus 45 mm dickem Stahlblech gefertigt wird. Durch die Wahlmöglichkeit zwischen einer Standard- und Long-Reach-Ausführung kann die Maschine auf die jeweiligen Einsatzanforderungen abgestimmt werden.

- Für schwierige landwirtschaftliche Arbeiten und Einsätze in Kompostieranlagen (mit Silagegabeln, Getreideschiebern, HD-Schaufeln usw.) ist das Standardgerüst am besten geeignet
- Die Long-Reach-Version ermöglicht eine um 400 bis 500 mm größere Ausschütthöhe. Die längere Schwinge ist die ideale Lösung für Umschlagarbeiten im Getreidesilo, Kompostierarbeiten, Fahrzeugbeladung sowie Stapelarbeiten. Sie weist die gleiche außergewöhnliche Stärke und Festigkeit auf wie die Standardversion



Zentral angeordnete Schmierstellen

- Alle Schmierstellen werden nach Möglichkeit gruppenweise zusammengefasst
- Das auf Wunsch erhältliche automatische Schmiersystem sorgt für eine regelmäßige Schmierung mit genau dosierter Schmiermittelmenge zur Senkung der Gesamtbetriebskosten

Automatische Hubgerüstfunktionen

- Anheben auf vorgegebene Höhe
- Absenken auf vorgegebene Grabtiefe
- Bewegen des Hubgerüsts auf eingestellte Höhe für Fahrt / Arbeitsspiel zwischen Laden und Ausschütten
- Eine ‚Auto Glide‘-Hubgerüstfederung ist ebenfalls erhältlich



Modell		Hydraulikpumpe Förderleistung
W110 D	(l/min)	134
W130 D	(l/min)	171
W170 D	(l/min)	206

Fördermenge nach Bedarf

- Eine Closed-Center Load-Sensing-Hydraulik gehört zur Serienausstattung; der W170 D erhält zur Leistungssteigerung eine Tandempumpe
- Effizienz ist ein Schlüsselement des Konstruktionskonzepts von New Holland: Die Pumpen fördern exakt die Ölmenge, die benötigt wird
- Bei getretenem Bremspedal steht die volle Motorleistung für die Hydraulik zur Verfügung. Das System nimmt jedoch nur die jeweils erforderliche (zusätzliche) Leistung in Anspruch. Es passt die Ölfördermenge nach Bedarf an, um schnelle Ladezyklen zu ermöglichen

Effizienz ohne Kompromisse.

Die Motorpalette für die New Holland Radlader W110 D, W130 D und W170 D besteht aus hocheffizienten NEF-Motoren mit 4,5 bzw. 6,7 l Hubraum und HI-eSCR-System, die ebenso zuverlässig wie sparsam sind. Die Tier-4B-konformen Motoren wurden gemeinsam mit FPT Industrial entwickelt, dem Schwesterunternehmen von New Holland, das der Common-Rail-Einspritztechnik zum Durchbruch verholfen hat und bereits seit mehr als 10 Jahren SCR-Motoren für die Landwirtschaft, Transportwirtschaft und Industrie produziert. Für die aktuellen ECOBlue- und HI-eSCR-Modelle wird ein neu entwickeltes elektronisches Steuergerät eingesetzt, das sowohl den Motor als auch das HI-eSCR-Abgassystem steuert und die Motorlast, Emissionen und Nachbehandlung präzise aufeinander abstimmt. Mit einem speziell dafür vorgesehenen Regelsystem wird kontinuierlich die NOx-Konzentration im Abgas überwacht und die AdBlue-Zugabe mit höchster Präzision entsprechend angepasst. Auf diese Weise wird eine NOx-Umwandlungsrate von über 95 % erreicht und gleichzeitig der AdBlue-Verbrauch minimiert.

Im Rahmen der Gesamtkonzeption für die Serie D wird der Motor weit hinter der Hinterachse angeordnet; dies gewährleistet eine optimale Gewichtsverteilung ohne Einsatz von zusätzlichem Gegengewicht. Es ermöglicht außerdem einen ungehinderten Wartungszugang zum Motor vom Boden aus, da kein Kühler im Weg ist. Aufgrund des sauberen Betriebs der Motoren wurden die Ölwechselintervalle auf 500 Stunden ausgedehnt. Die äußerst wirtschaftlichen NEF-Motoren werden für die gesamte Palette von New Holland Traktoren, Mähdreschern und Feldhäckslern verwendet, wodurch zugleich ein unübertroffener Kundendienst sichergestellt ist.

ECOBlue
HI-eSCR

FPT
POWERTRAIN TECHNOLOGIES



Auf die Einsatzanforderungen abstimbarer Motorbetrieb

Für die Motoren sind vier verschiedene Betriebsarten verfügbar. So kann die Motorleistung an die jeweiligen Einsatzanforderungen angepasst und eine maximale Effizienz bei geringstmöglichem Kraftstoffverbrauch erreicht werden

- **ECO** - für maximale Kraftstoffeffizienz
- **STANDARD** - für normalen Lade- und Transporteinsatz
- **MAX** - für maximale Schubkraft und Steigfähigkeit
- **AUTO** - zur automatischen Leistungsanpassung während der Fahrt

Intelligente Kühltechnik

- Ein konstruktives Schlüsselmerkmal der Radladerserie D ist die Motoranordnung hinter der Hinterachse und der Einbau eines Agrarkühlsystems zwischen Motor und Getriebe
- Der programmierbare Umkehrlüfter (Wunschausstattung) fördert Luft durch jeden der fünf Hauptkühler. Dadurch wird sichergestellt, dass jeder Kühler direkt von Kühlluft bestrichen wird
- Es gelangt keine Heißluft zwischen die Kühler, so dass der Kühlerlüfter weniger stark beansprucht wird und entsprechend weniger Energie verbraucht

Wunschausstattung zur Produktivitätssteigerung.



Reifen

- New Holland bietet ab Werk eine große Auswahl von Reifen für die Arbeit auf befestigtem Untergrund, auf weichem Untergrund oder auf Silagemieten an
- Für die verfügbaren Rad/Reifen-Kombinationen sind passende Kotflügelbreiten erhältlich



Schnellwechsler

- Für einen vielseitigen Geräteeinsatz und schnellen Gerätewechsel ist ein hydraulischer Schnellwechsler in HD-Ausführung erhältlich, der für eine breite Palette von Anbaugeräten geeignet ist



Joystick-Lenkung JSS

- Das JSS-System umfasst einen Joystick auf der linken Armlehne zur Steuerung der Lenkfunktion des Radladers
- Bei Aufgaben mit ständig wiederkehrenden Arbeitsabläufen, zum Beispiel bei der Beladung eines Lkw oder der Beschickung einer Recyclingeinrichtung, bei der gewöhnlich ein V-förmiges Bewegungsmuster ausgeführt wird, lässt sich mit diesem System die Ermüdung des Fahrers reduzieren und die Produktivität der Maschine steigern



LED-Beleuchtung

- Mit den bis zu 10* leuchtstarken LED-Arbeitscheinwerfern können Sie die Arbeitssicherheit erhöhen und die Nacht zum Tag machen

* 10 LED-Scheinwerfer (Wunschausstattung) ab September 2017 erhältlich

Zeit- und kostensparende Lösungen.

Alle wartungsrelevanten Teile sind vom Boden aus erreichbar. Die einteilige Motorhaube lässt sich elektrisch aufstellen und schließen, was den Wartungszugang zusätzlich erleichtert. Das Agrarkühlsystem ist leicht zu reinigen. Zur Demontage, Reinigung und Montage des Kabinenfilters müssen Sie weder auf Trittstufen steigen noch umständliche Befestigungen lösen. Eine weitere Zeit- und Arbeitersparnis ermöglicht die auf Wunsch erhältliche Zentralschmierung. Die Radlader der Serie D sind auf maximale Leistung, lange Lebensdauer und niedrigstmögliche Betriebskosten über die Gesamtlebensdauer ausgelegt.



- Die einteilige Motorhaube ist bei den Modellen W130 D und W170 D elektrisch aufstellbar



- Haubenschalter, Batteriehauptschalter und externe Batterieklemmen sind am Heck angeordnet



- Der leichte Zugang zu den einzelnen Kühlern ermöglicht eine einfache Reinigung



- Die gute Wartungszugänglichkeit vom Boden aus macht die Arbeit einfacher, schneller und sicherer



- Aus Sicherheitsgründen sind der 246-l-Kraftstofftank und der 37-l-AdBlue-Tank nur bei aufgestellter Motorhaube zugänglich

New Holland Service.



Auf Ihre Bedürfnisse zugeschnittene Finanzierungslösungen

CNH Industrial Capital, die Finanzdienstleistungssparte von New Holland, ist im Agrarsektor gut eingeführt und anerkannt. Sie bietet Beratung und auf Ihre speziellen Anforderungen zugeschnittene Finanzierungspakete. Mit CNH Industrial Capital haben Sie einen Spezialisten für die Agrarbranche an Ihrer Seite - das gibt Ihnen Sicherheit.



Bestmögliche Unterstützung und Betreuung

Regelmäßige Schulungen sorgen für einen optimalen Ausbildungsstand des New Holland Händlerpersonals. Die Schulungen finden in Form von Intensivlehrgängen und Online-Kursen statt. Dieses moderne Konzept gewährleistet, dass Ihr Händler immer über die nötige Fachkompetenz für die optimale Instandhaltung der neuesten und technisch anspruchsvollsten New Holland Produkte verfügt.



New Holland App

Product apps - NH Weather - PLM Calculator - PLM Academy

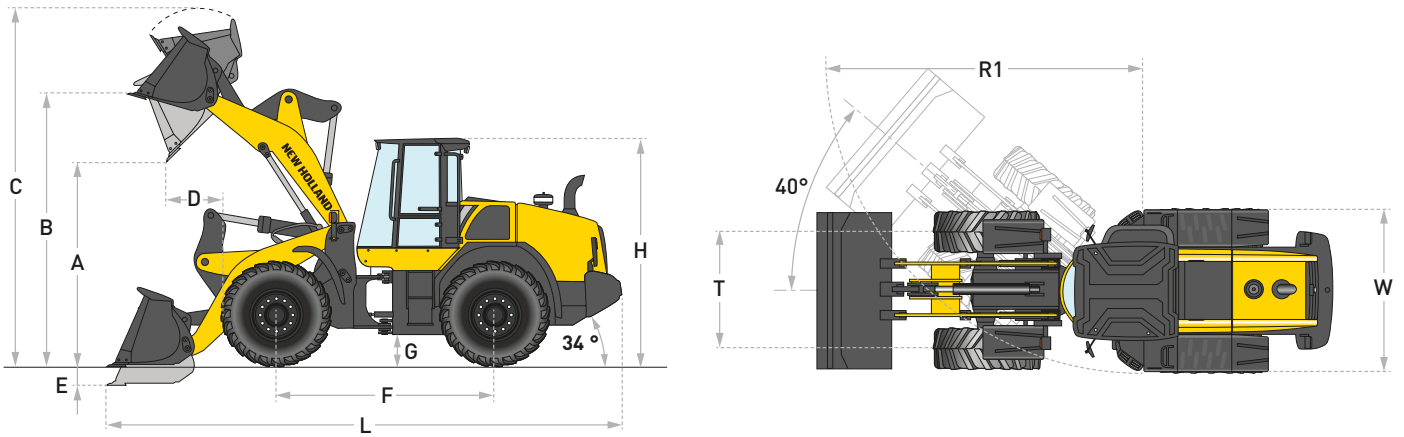


New Holland Style

Sie wollen New Holland zu einem Teil Ihres täglichen Lebens machen? Schauen Sie sich unser umfangreiches Angebot unter www.newhollandstyle.com an. Wir halten ein breit gefächertes Artikelsortiment für Sie bereit - robuste Arbeitskleidung, eine große Auswahl von maßstabsgetreuen Modellen und Vieles mehr. New Holland. So individuell wie Sie.

Modelle	W110 D	W130 D	W170 D
Motor*	NEF N45	NEF N67	NEF N67
Anzahl der Zylinder / Ventile	4 / 4	6 / 4	6 / 4
Aufladung	Turbolader mit Luft-Luft-Kühlung		
Erfüllt Abgasnorm	Tier 4B / Stufe 4	Tier 4B / Stufe 4	Tier 4B / Stufe 4
Nachbehandlungssystem	HI-eSCR	HI-eSCR	HI-eSCR
Kraftstoffsystem - Common-Rail-Mehrfacheinspritzung	●	●	●
Hubraum [cm³]	4500	6700	6700
Max. Leistung - ISO TR14396 - ECE R120 [kW (PS)]	106 (144) bei 1800 U/min	128 (174) bei 1800 U/min	145 (197) bei 2000 U/min
Max. Drehmoment - ISO TR14396 bei 1600 U/min (Nm)	608	730	950
Dieseltankvolumen (Liter)	189	248	246
AdBlue-Tankvolumen (Liter)	37	37	37
Kühlsystemvolumen (Liter)	22	26,8	28
Motorölvolumen (Liter)	12	13	13
Wartungsintervall (Stunden)	500	500	500
5-stufiges Lastschaltgetriebe mit Wandlerüberbrückungskupplung	-	○	●
Inch-Funktion (proportionales Auskuppeln abhängig von Bremsstärke)	-	○	●
Anzahl der Gänge (VxR)	-	5x3	5x3
Mindestgeschwindigkeit - Vorwärtsfahrt (km/h)	-	7	7
Höchstgeschwindigkeit - Vorwärtsfahrt (km/h)	-	45**	45**
Mindestgeschwindigkeit - Rückwärtsfahrt (km/h)	-	8	8
Höchstgeschwindigkeit - Rückwärtsfahrt (km/h)	-	31	31
4-stufiges Lastschaltgetriebe mit intelligenter Kupplungsabschaltung (ICCO)	●	●	-
Anzahl der Gänge (VxR)	4x3	4x3	-
Mindestgeschwindigkeit (km/h)	6	7	-
Höchstgeschwindigkeit (km/h)	40	40	-
Mindestgeschwindigkeit - Rückwärtsfahrt (km/h)	6,4	7	-
Höchstgeschwindigkeit - Rückwärtsfahrt (km/h)	23	25	-
Elektrik			
Drehstromgenerator (A)	65	65	65
Batterie	24 V (2 x 12 V)	24 V (2 x 12 V)	24 V (2 x 12 V)
Achsen und Differenziale			
Gesamtpendelweg der Hinterachse (°)	24	24	24
Standardachsen mit Sperrdifferenzialen	○	○	-
Heavy-Duty-Achsen mit offenen Differenzialen und Automatik	●	●	●
Hydraulik			
Ventile	Rexroth Closed-Center, Load-Sensing-Hydraulik Hauptventil 3-teilig		
Lenkung	Lenkorbitrol wird hydraulisch über Prioritätsventil betätigt		
Automatikfunktionen	Automatische Schaufelrückführung, automatische Rückstellung der Ladeschwinge, Hubhöhensteuerung		
Bedienung	Elektrohydraulische Joystick-Bedienung oder Zwei-/Dreihebelbedienung		
Pumpenbauart	Tandem-Verstellpumpe		
Hydraulikölbehälter, Inhalt (Liter)	57	91	91
Hauptpumpen-Fördermenge bei 2000 U/min (l/min)	134	171	206
Zusatzkreis - max. Pumpenfördermenge / Druck (l/min / bar)	162 / 227	162 / 227	260 / 224
Reifen			
Reifen	Große Auswahl von Landwirtschafts- und Industriereifen		
Bremsen			
Betriebsbremse	Wartungsfreie, selbstnachstellende Allrad-Nassscheibenbremsen		
Bremsscheibenfläche (m²/Nabe)	0,31	0,39	0,39
Feststellbremse	Mit Negativbremse - alle Räder werden automatisch gestoppt, wenn der Motor abgestellt wird		
Bremsscheibenfläche (cm²)	58	58	82
Kabine			
Steinschlagschutz (FOPS) ISO EN3449	●	●	●
Überschlagschutz (ROPS) ISO EN13510	●	●	●
Geräuschpegel in Kabine - LpA - (ISO 6595/6396/3744) [dB(A)]	68	69	69
Außengeräuschpegel - LwA - (SAE J88 SEP80) [dB(A)]	101	101	101
Vibrationen - (ISO 7096:2000) (m/s²)	unter 0,5	unter 0,5	unter 0,5

● serienmäßig ○ auf Wunsch - nicht lieferbar * entwickelt von FPT Industrial ** sofern gesetzlich zulässig



Ladegeschwindigkeit

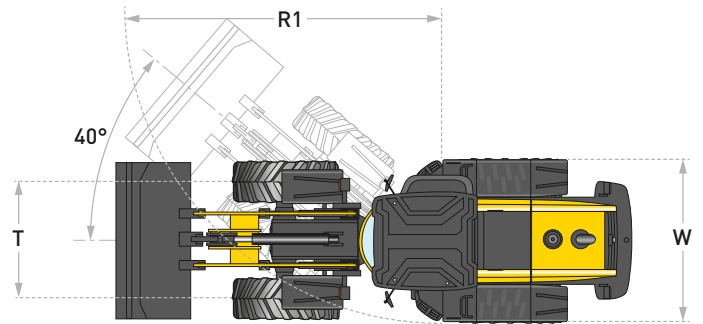
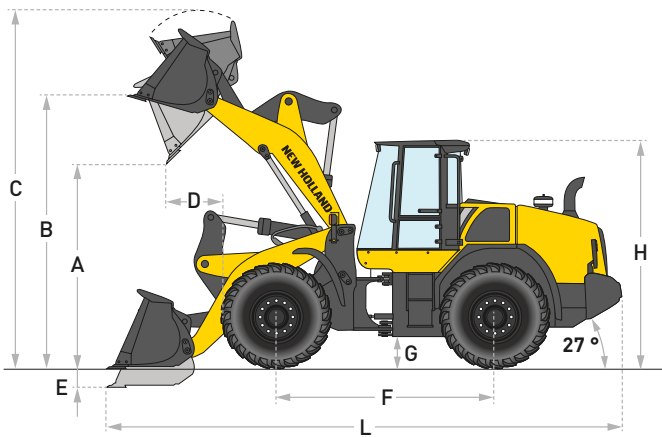
Hubzeit (beladen)	(Sek.)	5,4
Auskipzeit (beladen)	(Sek.)	1,2
Senkzeit (leer, Abschaltung)	(Sek.)	3,9
Senkzeit (leer, Schwimmstellung)	(Sek.)	3,9

Abmessungen

Schaufel, Z-Kinematik

Schaufel, LR

		1,9 m ³		1,7 m ³ mit Schnellwechselrahmen		1,7 m ³		1,7 m ³ mit Schnellwechselrahmen	
		Kante	Zähne	Kante	Zähne	Kante	Zähne	Kante	Zähne
Schaufelinhalt, gehäuft	(m ³)	2,1	1,98	1,75	1,66	1,88	1,78	1,75	1,66
Betriebslast ISO 14397 Materialdichte 1,7 t/m ³ - 1 eingefederter Reifen	(kg)	3526	3560	3371	3437	3058	3090	2882	2940
Schaufelaußenbreite	(mm)	2497	2540	2497	2540	2497	2540	2497	2540
Schaufelgewicht	(kg)	857	794	1052	998	813	759	1052	998
Kipplast - gerade	(kg)	8229	8297	7896	8039	7153	7219	6781	6905
Kipplast - geknickt 40°	(kg)	7053	7121	6741	6874	6115	6181	5764	5880
Ausbrechkraft	(kg)	7599	8342	7019	7664	8130	8967	7016	7661
Tragkraft, vom Boden	(kg)	8874	9005	7898	8440	8925	8984	8521	8673
A - Ausschütthöhe bei 45° und max. Hubhöhe	(m)	2,62	2,55	2,48	2,41	3,04	2,97	2,92	2,86
B - Schaufeldrehpunkt	(mm)	3605	3606	3605	3605	3985	3985	3984	3985
C - Max. Höhe, Hubgerüst angehoben	(m)	4,74	4,74	4,74	4,74	5,06	5,06	5,12	5,12
D - Ausschüttweite bei 45° Auskipwinkel	(m)	1,11	1,19	1,07	1,14	1,04	1,12	1,13	1,20
E - Schürftiefe	(mm)	83	85	102	105	110	108	137	140
F - Radstand	(m)	2,75	2,75	2,75	2,75	2,75	2,75	2,75	2,75
G - Bodenfreiheit	(mm)	341	341	341	341	341	341	341	341
H - Mindesthöhe (Oberkante Kabine)	(mm)	3275	3275	3275	3275	3275	3275	3275	3275
L - Gesamtlänge, Schaufel auf dem Boden	(mm)	6838	6937	6930	7030	7111	7207	7272	7371
R1 - Wenderadius (über Bereifung)	(mm)	5017	5017	5017	5017	5017	5017	5017	5017
T - Spurweite	(m)	2,00	2,00	2,00	2,00	2,00	2,00	2,00	2,00
W - Gesamtbreite (bei Radialreifen 20.5R25 L3)	(mm)	2478	2478	2478	2478	2478	2478	2478	2478
Ankippwinkel in Tragposition	(°)	44	44	50	50	46	46	51	51
Max. Ankippwinkel bei voller Hubhöhe	(°)	54	54	59	59	55	55	60	60
Einsatzgewicht der Maschine mit Bereifung 17.5R25	(kg)	11098	11045	11303	11250	11192	11138	11431	11377



Ladergeschwindigkeit

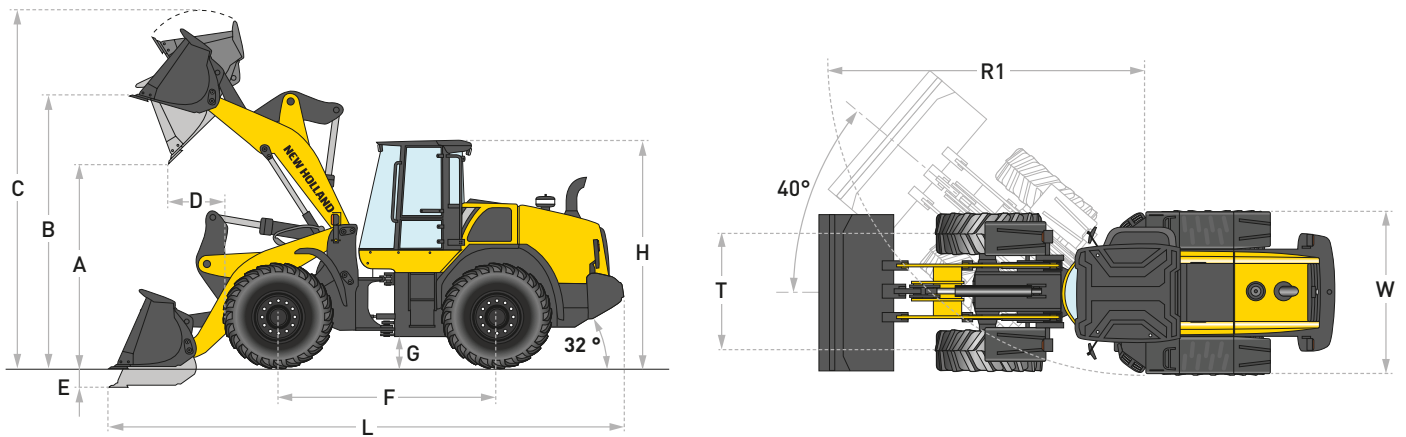
Hubzeit (beladen)	(Sek.)	6,3
Auskipzeit (beladen)	(Sek.)	1,2
Senkzeit (leer, Abschaltung)	(Sek.)	4,4
Senkzeit (leer, Schwimmstellung)	(Sek.)	4,4

Abmessungen

Schaufel, Z-Kinematik

Schaufel, LR

		2,3 m³		2,0 m³ mit Schnellwechselrahmen		2,14 m³		2,0 m³ mit Schnellwechselrahmen	
		Kante	Zähne	Kante	Zähne	Kante	Zähne	Kante	Zähne
Schaufelinhalt, gehäuft	(m³)	2,3	2,3	2,03	1,93	2,1	2,1	2,03	1,93
Betriebslast ISO 14397 Materialdichte 1,7 t/m³ - 1 eingefederter Reifen	(kg)	4241	4275	3983	4051	3641	3674	3344	3403
Schaufelaußenbreite	(mm)	2497	2540	2497	2540	2497	2540	2497	2540
Schaufelgewicht	(kg)	924	871	1377	1328	878	825	1377	1323
Kipplast - gerade	(kg)	10030	10099	9497	9649	8626	8692	8011	8139
Kipplast - geknickt 40°	(kg)	8481	8551	7965	8103	7283	7349	6688	6805
Ausbrechkraft	(kg)	10099	10973	9448	10175	11548	12645	9475	10201
Tragkraft, vom Boden	(kg)	9859	9992	8709	9243	11515	11577	10822	10949
A - Ausschütthöhe bei 45° und max. Hubhöhe	(m)	2,75	2,68	2,71	2,63	3,26	3,21	3,22	3,15
B - Schaufeldrehpunkt	(mm)	3833	3833	3832	3832	4258	4258	4256	4256
C - Max. Höhe, Hubgerüst angehoben	(m)	5,04	5,04	5,05	5,05	5,46	5,46	5,47	5,47
D - Ausschüttweite bei 45° Auskipwinkel	(m)	1,07	1,15	1,10	1,18	1,0	1,07	1,21	1,30
E - Schürftiefe	(mm)	86	87	87	90	85	86	92	95
F - Radstand	(m)	2,90	2,90	2,90	2,90	2,90	2,90	2,90	2,90
G - Bodenfreiheit	(mm)	389	389	389	389	389	389	389	389
H - Mindesthöhe (Oberkante Kabine)	(mm)	3384	3384	3384	3384	3384	3384	3384	3384
L - Gesamtlänge, Schaufel auf dem Boden	(mm)	7469	7567	7527	7633	7754	7852	7935	8041
R1 - Wenderadius (über Bereifung)	(mm)	5223	5223	5223	5223	5223	5223	5223	5223
T - Spurweite	(m)	1,95	1,95	1,95	1,95	1,95	1,95	1,95	1,95
W - Gesamtbreite (bei Radialreifen 20.5R25 L3)	(mm)	2478	2478	2478	2478	2478	2478	2478	2478
Ankippwinkel in Tragposition	(°)	45	45	50	50	46	46	51	51
Max. Ankippwinkel bei voller Hubhöhe	(°)	55	55	60	60	59	59	64	64
Einsatzgewicht der Maschine mit Bereifung 20.5R25	(kg)	12853	12799	13305	13252	12983	12930	13482	13428



Ladegeschwindigkeit

Hubzeit (beladen)	(Sek.)	5,2
Auskipppzeit (beladen)	(Sek.)	1,2
Senkzeit (leer, Abschaltung)	(Sek.)	2,5
Senkzeit (leer, Schwimmstellung)	(Sek.)	2,4

Abmessungen

Schaufel, Z-Kinematik

Schaufel, LR

		2,7 m³		2,4 m³ mit Schnellwechselrahmen		2,5 m³		2,4 m³ mit Schnellwechselrahmen	
		Kante	Zähne	Kante	Zähne	Kante	Zähne	Kante	Zähne
Schaufelinhalt, gehäuft	(m³)	2,68	2,68	2,71	2,61	2,45	2,45	2,71	2,61
Betriebslast ISO 14397 Materialdichte 1,7 t/m³ - 1 eingefederter Reifen	(kg)	4764	4776	4129	4175	4065	4078	3484	3522
Schaufelaußenbreite	(mm)	2712	2726	2712	2726	2494	2510	2712	2726
Schaufelgewicht	(kg)	1221	1202	1745	1726	1155	1134	1745	1726
Kipplast - gerade	(kg)	11741	11766	10271	10382	10019	10046	8708	8797
Kipplast - geknickt 40°	(kg)	9528	9552	8259	8350	8129	8156	6969	7044
Ausbrechkraft	(kg)	14599	15710	12116	12928	14593	15704	11991	12799
Tragkraft, vom Boden	(kg)	13706	13735	12439	12558	11451	11487	10317	10406
A - Ausschütthöhe bei 45° und max. Hubhöhe	(m)	2,93	2,83	2,73	2,63	3,32	3,32	3,13	3,02
B - Schaufeldrehpunkt	(mm)	3976	3976	3974	3974	4371	4371	4369	4369
C - Max. Höhe, Hubgerüst angehoben	(m)	5,33	5,33	5,35	5,35	5,72	5,72	5,74	5,74
D - Ausschüttweite bei 45° Auskippwinkel	(m)	1,12	1,22	1,17	1,26	1,12	1,22	1,17	1,26
E - Schürftiefe	(mm)	77	91	67	80	79	93	69	83
F - Radstand	(m)	3,25	3,25	3,25	3,25	3,25	3,25	3,25	3,25
G - Bodenfreiheit	(mm)	384	384	384	384	384	384	384	384
H - Mindesthöhe (Oberkante Kabine)	(mm)	3378	3378	3378	3378	3378	3378	3378	3378
L - Gesamtlänge, Schaufel auf dem Boden	(mm)	7659	7807	7839	7987	8017	8164	8198	8344
R1 - Wenderadius (über Bereifung)	(mm)	5748	5748	5748	5748	5748	5748	5748	5748
T - Spurweite	(m)	2,03	2,03	2,03	2,03	2,03	2,03	2,03	2,03
W - Gesamtbreite (bei Radialreifen 20.5R25 L3)	(mm)	2558	2558	2558	2558	2558	2558	2558	2558
Ankippwinkel in Tragposition	(°)	44	44	38	38	43	43	37	37
Max. Ankippwinkel bei voller Hubhöhe	(°)	57	57	51	51	57	57	51	51
Einsatzgewicht der Maschine mit Bereifung 20.5R25	(kg)	14767	14748	15291	15272	14904	14882	15494	15475

New Holland Top Service: Kundenunterstützung und Kundeninformation.



Top-Verfügbarkeit

Wir sind immer für Sie da: jeden Tag, rund um die Uhr, das ganze Jahr über! Welche Informationen Sie auch benötigen. Welches Problem oder welche Anfrage Sie auch haben. Alles, was Sie tun müssen, ist die gebührenfreie Rufnummer* von New Holland Top-Service wählen.



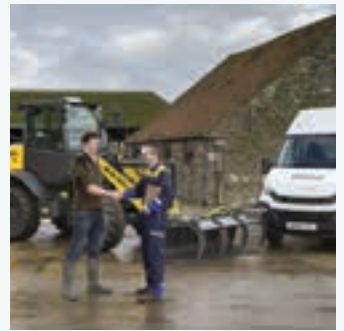
Top-Geschwindigkeit

Express-Versand: wann Sie es brauchen, wo Sie es brauchen!



Top-Priorität

Schnelle Lösung während der Saison: weil die Ernte nicht warten kann!



Top-Zufriedenheit

Wir leiten die nötigen Maßnahmen zur Lösung Ihres Problems ein und überwachen sie; und wir halten Sie auf dem Laufenden: bis Sie hundertprozentig zufrieden sind!



Wenn Sie an weiteren Details interessiert sind, wenden Sie sich bitte an Ihren New Holland Händler!

* Der Anruf ist aus dem Festnetz und den meisten deutschen und österreichischen Mobilfunknetzen gebührenfrei.

BEI IHREM VERTRAGSHÄNDLER



www.newholland.com/de - www.newholland.com/at

