

Hiab XS 244

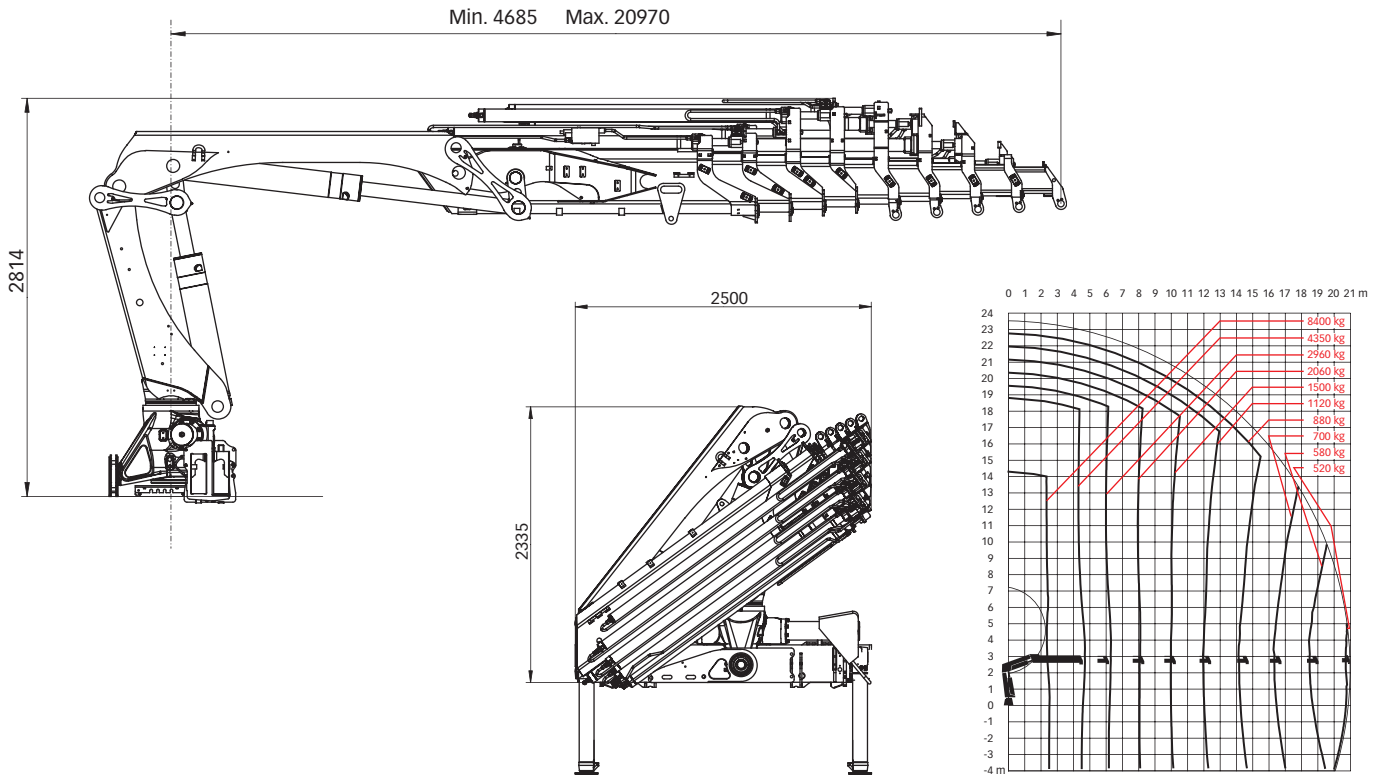
Bereich 20–24 mt



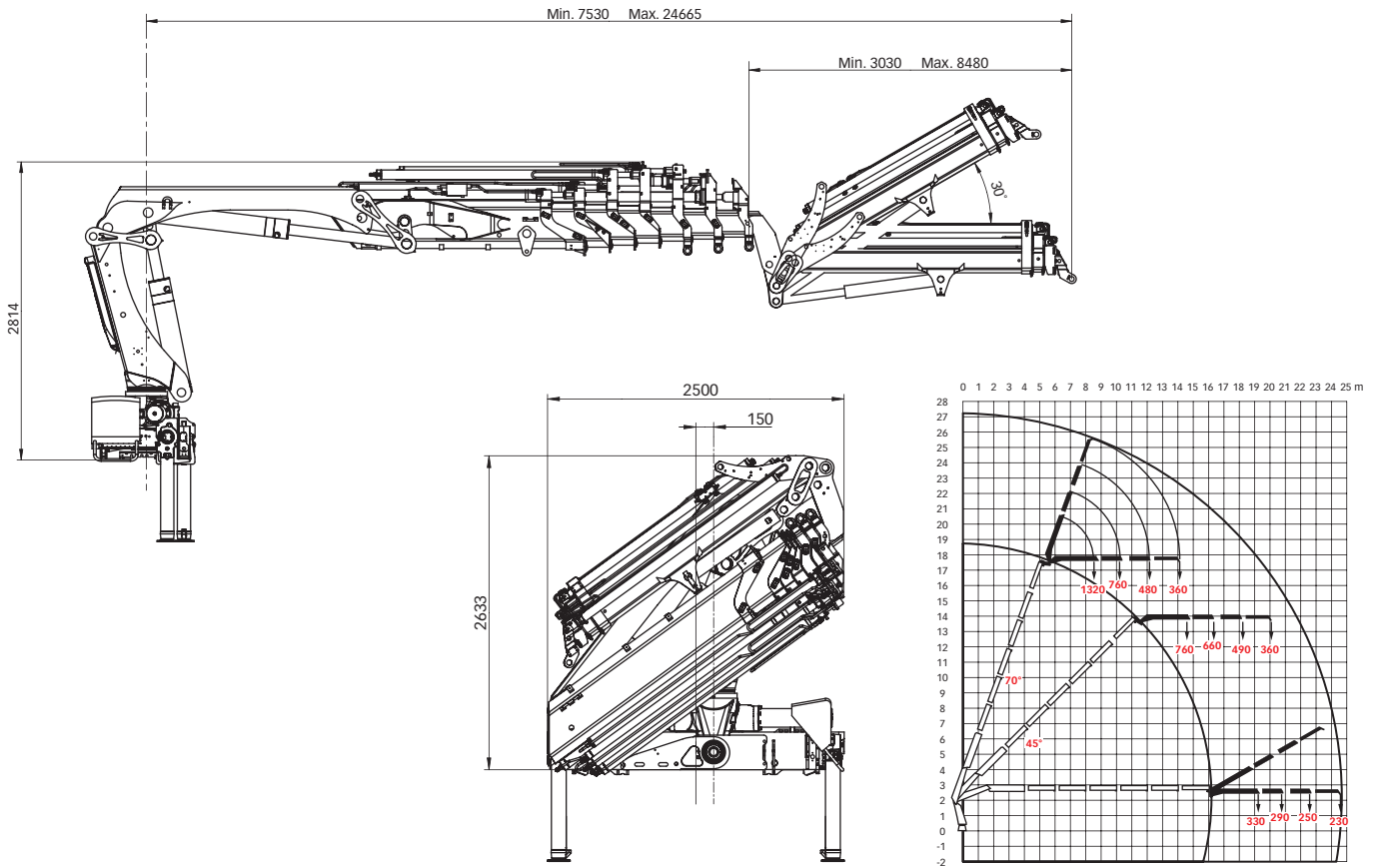
Hiab XS 244 Basisdaten

Technische Daten	EP-5 HiDuo	E-6 HiDuo	EP-4 HiPro	E-6 HiPro	E-8 HiPro
Max. Hubkapazität (kNm)	211	203	223	210	200
Ausladung, hydraulisch (m)	15,1	16,2	12,7	16,2	21,0
Ausladung, man. Armverlängerung (m)	17,3	20,6	17,3	20,6	22,6
Ausladung, Jib (m)	-	-	-	24,7	-
Ausladung / Tragkraft (m / kg)	2,5 / 8400	2,4 / 8400	2,5 / 8800	2,5 / 8400	2,4 / 8400
	4,5 / 4800	4,5 / 4600	4,4 / 5200	4,5 / 4750	4,7 / 4350
	6,2 / 3300	6,1 / 3150	6,1 / 3600	6,1 / 3300	6,3 / 2960
	8,2 / 2380	7,9 / 2280	8,1 / 2620	7,9 / 2360	8,1 / 2060
	10,4 / 1800	9,8 / 1720	10,3 / 2020	9,8 / 1800	10,0 / 1500
	12,7 / 1440	11,8 / 1340	12,6 / 1640	11,8 / 1400	12,0 / 1120
	15,0 / 1200	13,9 / 1100	-	13,9 / 1160	14,1 / 880
	-	16,1 / 920	-	16,1 / 980	16,3 / 700
	-	-	-	-	18,6 / 580
	-	-	-	-	20,9 / 520
Ausladung / Tragkraft mit Jib (m / kg)	-	-	-	19,2 / 330	-
	-	-	-	20,8 / 290	-
	-	-	-	22,7 / 250	-
	-	-	-	24,6 / 230	-
Schwenkbereich	190 - 410	190 - 410	190 - 410	190 - 410	190 - 410
Höhe in Transportstellung (mm)	2335	2335	2335	2335	2335
Breite in Transportstellung (mm)	2500	2500	2495	2500	2500
Einbauplatzbedarf (mm)	1192	1256	1242	1256	1156
Gewicht, Kran in Standardausführung ohne Seitenstützen (kg)	2940	3150	2860	3210	3540
Gewicht, Seitenstützen (kg)	381 - 474	381 - 474	381 - 474	381 - 474	381 - 474
Gewicht, Jib (kg)	-	-	-	450	-

Hiab XS 244 E-8 HiPro



Hiab XS 244 E-6 HiPro Jib 45X23



Haftungsausschluss. Hiab-Krane werden entsprechend höchster Standards für Sicherheit und Haltbarkeit hergestellt und sorgfältig getestet. Festigkeitsberechnungen für dieses Modell erfolgten entsprechend EN 13001 in Ermüdungsklasse S2. Das zertifizierte Qualitätsmanagementsystem von Cargotec entspricht der Norm ISO 9001. Einige Ausrüstungsgegenstände dieser Broschüre sind möglicherweise Zusatzausstattung. Für bestimmte Anwendungen ist möglicherweise eine offizielle Genehmigung notwendig. Wir behalten uns das Recht vor, technische Spezifikationen ohne vorherige Mitteilung zu ändern. Für die EU-Länder hergestellte Hiab-Krane tragen die CE-Kennzeichnung und erfüllen den Europäischen Standard EN 12999.

Cargotec erhöht die Effizienz des Ladungsumschlags an Land und auf See – überall, wo Ladungen unterwegs sind. Die Tochtergesellschaften von Cargotec – Hiab, Kalmar und MacGregor – genießen weltweite Anerkennung als führende Anbieter von Lösungen für den Ladungs- und Lastumschlag. Das globale Netzwerk von Cargotec ist nahe am Kunden und bietet umfassende Dienstleistungen, die den kontinuierlichen, zuverlässigen und nachhaltigen Einsatz der Ausrüstung gewährleisten. www.cargotec.com