

Technische Daten

Modelle	Z-45/25J RT
----------------	--------------------

Abmessungen

Arbeitshöhe max.*	15,86 m
Plattformhöhe max.	13,86 m
Seitliche Reichweite max.	7,52 m
Übergreifende Höhe max.	7,14 m
A Plattformlänge	0,76 m
B Plattformbreite	1,83 m
C Höhe - eingefahren	2,13 m
D Länge - eingefahren	6,65 m
E Breite	2,29 m
F Radstand	2,03 m
G Bodenfreiheit (Mitte)	0,37 m

Leistung

Tragfähigkeit	227 kg
Plattformschwenkbereich	160°
Vertikaler Korbarm-Schwenkbereich	135°
Schwenkbereich des Oberwagens	355° nicht kontinuierlich
Seitlicher Überhang	Null
Fahrgeschwindigkeit - eingefahren	7,24 km/h
Fahrgeschwindigkeit - ausgefahren**	1,00 km/h
Steigfähigkeit - eingefahren (4x4)***	45%
Wenderadius - innen	1,68 m
Wenderadius - außen	4,50 m
Steuerung	12 V proportionale Steuerung
Reifenoptionen	315/22 D020

Antrieb/Energie

Antriebsart	Deutz Diesel D 2011 L003i 3 Zylinder 48 PS (35,8 kW)
Notbedienung	12 V DC
Hydrauliktankinhalt	83 L
Kraftstofftankinhalt	64,4 L

Schall- & Vibrationspegel

Geräusch-/Schalldruckpegel (Boden)	87 dBA
Geräusch-/Schalldruckpegel (Plattform)	82 dBA
Vibration	<2,5 m/s ²

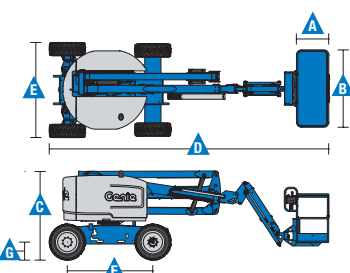
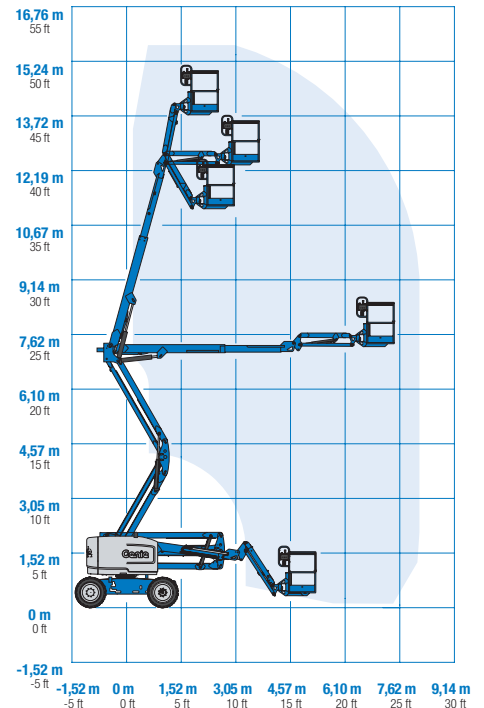
Eigengewicht****

CE-Eigengewicht 4x4 (schaumgefüllt)	6.460 kg
-------------------------------------	----------

Entspricht den Normen

2006/42/EG - Maschinenrichtlinie
(Harmonisierte Norm EN280);
2004/108/EC (EMC); 2000/14/EC
(Geräuschemission - Außen)

Arbeitsdiagramm Z-45/25J RT



* CE-Arbeitshöhe liegt 2 m über der Plattformhöhe.
** Im Hebebetrieb (Plattform gehoben) ist die Maschine nur für den Betrieb auf festem und ebenen Untergrund geeignet.
*** Die Steigfähigkeit bezieht sich auf das Befahren von Steigungen. Für weitere Details bzgl. der Steigfähigkeit siehe Bedienungsanleitung.
**** Das Gewicht variiert abhängig von den Optionen und/oder den länderspezifischen Normen (CE).

Ausstattung

STANDARD AUSSTATTUNG

Abmessungen

- 15,86 m Arbeitshöhe
- 7,52 m seitliche Reichweite
- 7,14 m übergreifende Höhe
- Bis 227 kg Tragfähigkeit

Leistung

- Selbstnivellierende Plattform
- Hydraulisch drehbare Plattform
- Proportionalsteuerung
- Lenkung über Joystickwippe
- Telematik-Vorbereitung Anschluss
- Hydraulikölkühler
- Antriebsaktivierungssystem
- Abschaltung der Fahrfunktion bei Chassisneigung
- Stromkabel zur Plattform
- Hupe
- Betriebsstundenzähler
- Neigungswinkelschalter mit akustischem Alarm
- Senk- und Fahralarm
- Blitzwarnleuchte
- Nicht-kontinuierlicher 355° Schwenkbereich des Oberwagens
- Positive Traktion
- Zweistufige Fahrmotoren
- Null seitlicher Überhang
- Duales Parallelogramm für dichtes Arbeiten an Wänden
- Lift Guard™ Kontaktalarm

Antrieb/Energie

- 12V Notbedienung
- Ansaugluftvorwärmung (nur bei Deutz)
- Ausschwenkbarer Motor

STANDARD & WÄHLBARE OPTIONEN

Plattform

- 1,83 m Stahlplattform mit Seitenschwintür

Korbarm

- 1,52 m Korbarm

Antrieb/Energie

- Deutz Diesel 48 PS (35,8 kW)

Fahrtrieb

- Allradantrieb

Achsen

- Aktive Pendelachse (Standard)

Reifenoptionen

- Geländereifen, schaumgefüllt
- Nichtmarkierende Geländereifen (Schaumgefüllt)

ZUBEHÖR UND ANBAUGERÄTE

Leistungsoptionen

- Plattform mit Maschengitter auf halber Höhe
- Zusätzliches oberes Plattformgeländer
- Stromkabel zur Plattform: inkl. Stecker, Steckdose, mit/ohne Fehlerstromschutzschalter (FI) mit Überstromschutz
- Scheinwerfer Paket (2 am Chassis, 2 an der Plattform)⁽¹⁾
- Biologisch abbaubares Hydrauliköl
- Standardeinrichtung für den Betrieb unter erschwerten Bedingungen^(1,4): Abdeckungen der Zylinderkolbenstangen, Abstreifer an den Auslegern, Abdeckung des Plattformbedienpultes
- Paket für den Schutz bei Arbeiten an Flugzeugen^(1,4): Plattformgeländer ummantelt; Funktionsabschaltleisten
- Abschaltung der Hubfunktion bei Chassisneigung (Software-Einstellung)
- Track & Trace⁽²⁾ (GPS-Einheit: liefert Information über Maschinenstandort & Betriebsdaten)
- Abschließbare Abdeckung des Plattformbedienpultes
- Werkzeugablage⁽³⁾
- OPS – Bedienerschutz-System⁽³⁾
- Absturzsicherungsschiene⁽³⁾

Antrieb/Energie

- Diesel-Abgas-Katalysator⁽¹⁾
- Anzeigen für Motorinformationen (Öldruck, Temperatur und Batteriestatus)⁽¹⁾
- Wechselstromgeneratorpaket 220V/50Hz, 2200 W
- Untertemperatur-Abschaltung
- EMEAR Kaltstartsatz: inkl. Motorvorwärmung und Batterieladegerät
- Kaltwetterpakete⁽¹⁾



⁽¹⁾ Nur direkt ab Werk verfügbar

⁽²⁾ Einschl. Abonnement für die ersten zwei Jahre

⁽³⁾ Nur erhältlich als Ersatzteil

⁽⁴⁾ Senkt die Tragfähigkeit um etwa 27 kg. Nur mit 1,83 m-Plattform verfügbar, nicht mit anderen Plattformen oder Plattformoptionen.

Deutschland

Kostenlose Tel: 0800 1809017 (innerhalb Deutschland Durchwahl 2) Tel: +49 421 3770 9890 Email: AWP-InfoEurope@terex.com

Informationen über unsere Standorte weltweit finden Sie unter www.genielift.com/de/about-genie/locations

Fertigung und Vertrieb weltweit

Australien · Brasilien · Karibik · Zentralamerika · China · Frankreich · Deutschland · Italien · Japan · Korea · Mexiko · Russland · Südostasien · Spanien · Schweden · Vereinigte Arabische Emirate · Vereinigtes Königreich · USA

Technische Daten und Preise können ohne vorherige Ankündigung oder Verbindlichkeit geändert werden. Fotos und/oder Zeichnungen in diesem Dokument dienen ausschließlich Illustrationszwecken. Informationen über den korrekten Einsatzzweck entnehmen Sie bitte dem jeweiligen Bedienerhandbuch für das entsprechende Produkt. Zuwiderhandlungen entgegen den Anweisungen des entsprechenden Bedienerhandbuchs oder unverantwortliches Handeln können schwere oder tödliche Verletzungen zur Folge haben. Die ausschließlich für unsere Produkte anzuwendende Gewährleistung ist die Standardgewährleistung, die sich auf das entsprechende Produkt und den Verkauf bezieht. Wir gewähren keine anders vereinbarte oder stillschweigend implizierte Gewährleistung. Aufgeführte Produkte und Serviceleistungen können Handelsmarken, Servicenamen oder Markennamen der Terex Corporation und/oder ihrer Tochterunternehmen in den U.S.A. oder in anderen Ländern darstellen. Genie ist ein eingetragenes Warenzeichen von Terex South Dakota, Inc. © 2019 Terex Corporation.

