

ZAXIS-6-serie

HITACHI

Reliable solutions

ZAXIS145W



HYDRAULISCHE GRAAFMACHINE

Modelcode : ZX145W-6

Nominaal motorvermogen : 105 kW (ISO14396)

Bedrijfgewicht : 15.000 – 17.200 kg

Bak ISO met kop : 0,19 – 0,66 m³

ZX145W-6. GEEN COMPROMIS

De Hitachi Zaxis-6 mobiele graafmachines zijn de ultieme universele grondverzetmachines, uitzonderlijk veelzijdig voor gebruik bij uiteenlopende projecten. De ZX145W-6 met korte draaicirkel is ideaal voor gebruik op krappe bouwterreinen en bovendien eenvoudig te bedienen en te manoeuvreren. Uiteraard beschikt deze machine over de unieke technologie van Hitachi, zonder in te leveren op de gebruiksvriendelijkheid.

De ZX145W-6 is gebouwd op basis van de succesvolle Hitachi rupsgraafmachines, met dezelfde hoogwaardige techniek, betrouwbaarheid en duurzaamheid. De machine biedt een uitstekende stabiliteit, krachtige rij- en zwenkvermogens, en een indrukwekkende hefcapaciteit.



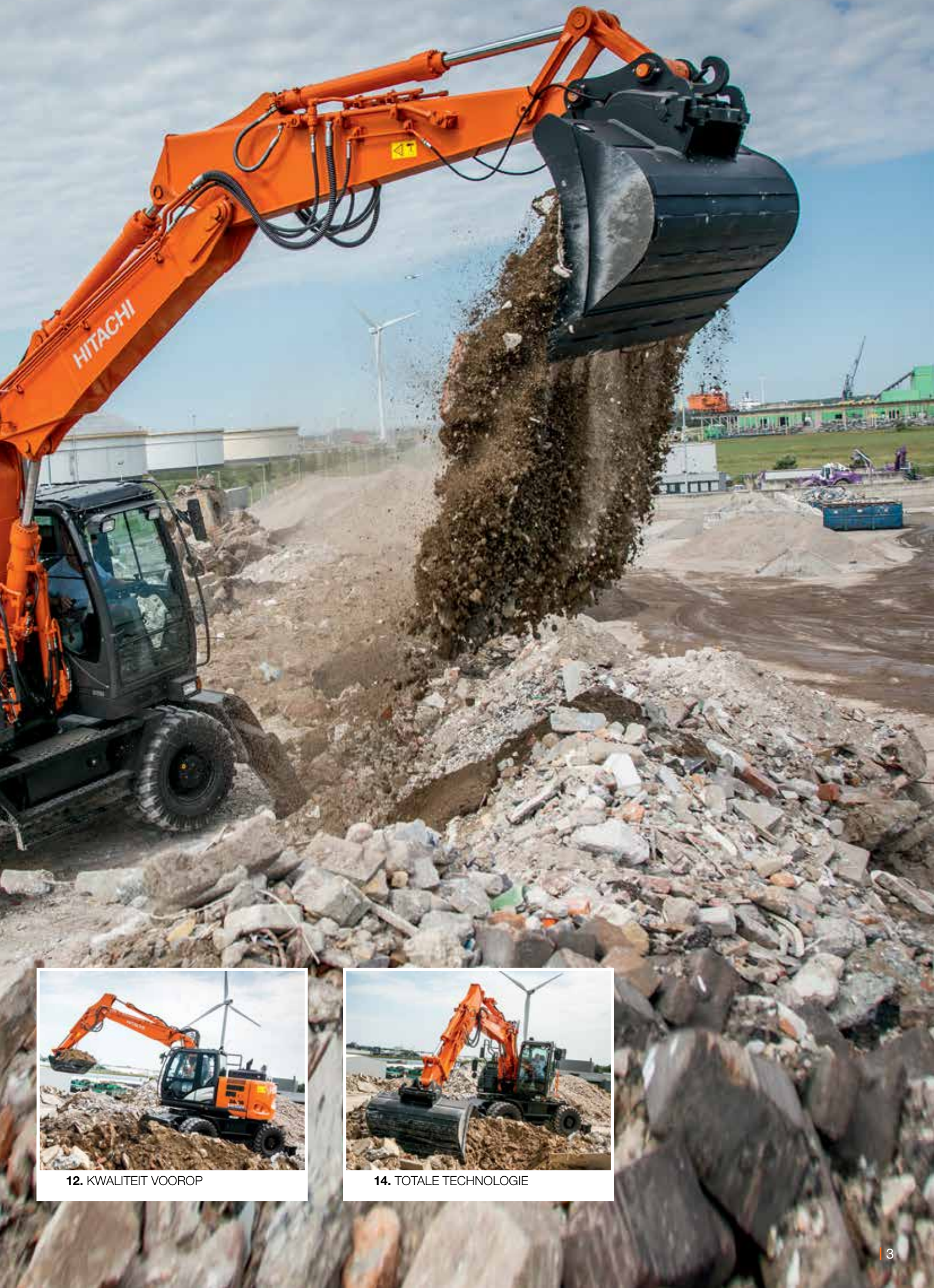
6. ULTIEME BETROUWBAARHEID



8. NIEUWE NORM IN DUURZAAMHEID



10. WAARDEVOLLE VEELZIJDIGHEID



12. KWALITEIT VOOROP



14. TOTALE TECHNOLOGIE

BRILJANTE PERFECTIE

De ZX145W-6 met korte draaicirkel is perfect voor gebruik op bouwterreinen in stedelijke gebieden, vooral wanneer er weinig ruimte is. Hitachi heeft deze machine tot perfectie uitgewerkt, met meer dan 100 aanpassingen in het ontwerp.

Daardoor biedt de ZX145W-6 meer duurzaamheid, betere prestaties en een hogere operationele efficiëntie, met daarnaast lagere totale eigendomskosten.



Optimale prestaties

Monitoren op afstand met de online-applicatie Global e-Service.



Hoge kwaliteit

Alleen de beste ontwerpelementen en materialen.



Ongelooflijk veelzijdig

Instellingen voor kantelstuk en draai-kantelstuk completeren het ondersteuningssysteem voor uitrustingsstukken.



Levenslange betrouwbaarheid

Betrouwbare componenten dragen bij aan het voorkomen van oliekkages.



Ultieme duurzaamheid

Massieve en betrouwbare onderwagen, modulair in ontwerp.





Gebruikersvriendelijk

Gemakkelijk toegankelijke cabine met traptreden en brede toegang.



Lage emissie

SCR- en DPF-systemen verminderen uitlaatgasemissies.



Hogere productiviteit

9 % toename in productiviteit dankzij de nieuwe grotere motor.



Korte draaicirkel

Praktisch voor gebruik in stedelijke gebieden.



Gemakkelijk onderhoud

Motorkap die ver openklapt.



Excellente efficiëntie

HIOS IV-systeem vermindert het totale hydraulische verlies.



Verbeterde rijnsnelheid

35 % snellere acceleratie (0 - 30 km/h).



“

De graafmachines van Hitachi bieden een goede prijs-/kwaliteitverhouding

”

János Rozsnyai, Hoofd-ingenieur, Duna Aszfalt

ULTIEME BETROUWBAARHEID

De Hitachi Zaxis-6 mobiele graafmachines staan bekend om hun betrouwbaarheid, die ervoor zorgt dat ze het werk dag na dag gedaan krijgen. Met optimale niveaus qua prestaties en inzetbaarheid, werken ze efficiënt, zonder complicaties, en dankzij hun eenvoudige onderhoudskenmerken helpen ze u ook om stilstand te minimaliseren.

Gemakkelijk onderhoud

De lichtgewicht gedeelde motorkap gaat ver open voor gemakkelijk onderhoud. Dit biedt gemakkelijk toegang tot de motorruimte voor nabehandeling en voor het verrichten van dagelijks onderhoud.

Gebruiksvriendelijk brandstoffilter

Het brandstofhoofdfilter wordt op zijn plaats geschroefd op de ZX145W-6. Dit maakt dat het gemakkelijker kan worden vervangen en zorgt ervoor dat er geen stof in het brandstofsysteem kan dringen tijdens onderhoudswerkzaamheden.

Efficiëntere koeling

De expansietank is boven op het koelsysteem van de motor gemonteerd. Deze nieuwe positie betekent dat de lucht geheel kan worden verwijderd en dat motoronderdelen niet oververhit kunnen raken.

Duurzame hydraulische koppeling

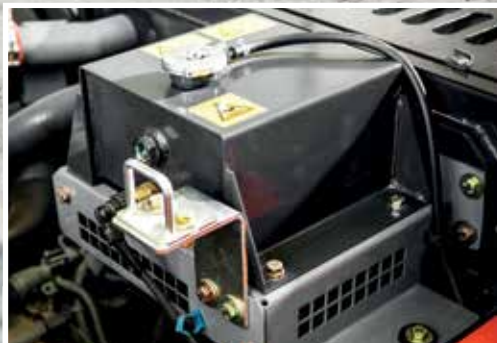
Er is een rubberen slang voorzien van een flens opgenomen in het ontwerp van de hydraulische retourleidingen. Hierdoor wordt de betrouwbaarheid van het systeem vergroot en wordt het risico van olie lekkage verminderd.



Gemakkelijke toegang tot het motorcompartment.



Vervanging van het brandstofhoofdfilter is gemakkelijker geworden.



De expansietank voorkomt oververhitting van motoronderdelen.



Grote afdekplaat biedt grotere bescherming.



Hoge bodemvrijheid vermindert beschadiging door obstakels.

i Klanten in zes landen (Nederland, België, Duitsland, Noorwegen, Zweden en Italië) hebben het prototype van de Zaxis-6 uitgebreid getest om de betrouwbaarheid te bevestigen.



NIEUWE NORM IN DUURZAAMHEID

De ZX145W-6 beschikt over duurzame kenmerken en componenten zodat de machine een hoge inzetbaarheid biedt en betrouwbaar kan werken, ook onder zware omstandigheden. Dankzij het robuuste ontwerp kunnen gebruikers en eigenaren keer op keer op deze machine vertrouwen.



Versterkt front

De boom-/armverbindingen zijn voorzien van bussen die bestand zijn tegen langdurig werken onder zware omstandigheden. Ook het verstevigde chassis draagt bij aan de duurzaamheid van de ZX145W-6.



De brandstofvuleenheid draagt bij aan de betrouwbaarheid van de motor.

Grotere bescherming

De afdekplaat van de bladcilinder is groter dan op het vorige model van de ZX145W-6. De afdekplaat van de cilinder van de stempels is ook versterkt. Hierdoor verbetert de betrouwbaarheid van beide componenten.

Hoge bodemvrijheid

De ZX145W-6 maakt gebruik van een geïntegreerde transmissie-as voor efficiënte transmissie van het vermogen. De transmissie-unit is ook boven de as geïnstalleerd zodat minder schade optreedt als gevolg van het raken van onverwachte obstakels.



“ *Het is een topmachine
- hij reageert snel,
soepel en precies* ”

Olav Kjaestad, machinist, Skogen

WAARDEVOLLE VEELZIJDIGHEID

De ZX145W-6 is geschikt voor gebruik in stedelijke gebieden, vooral op wegen en oppervlakken die beschadigd kunnen worden door rupsgraafmachines en in gebieden waar weinig ruimte is. Voor kleinere bedrijven is deze veelzijdige mobiele graafmachine misschien wel de enige machine die ze nodig hebben. En voor grotere bedrijven is het een mooie toevoeging aan het machinepark.

Grotere flexibiliteit

De instellingen voor kantelstuk en draaikantelstuk zijn aan het ondersteuningssysteem voor uitrustingsstukken van de ZX145W-6 toegevoegd. Deze en negen andere instellingen kunnen worden geregistreerd op de monitor, voor gemakkelijke montage van uitrustingsstukken en meer veelzijdigheid.

Minder onderhoud

Het contragewicht is opnieuw ontworpen en is voorzien van LED lampen in de achterlichten. Deze bieden niet alleen betere zichtbaarheid bij slecht licht, maar vragen ook minder onderhoud, en dat helpt de kosten terug te dringen.

Uitstekend zicht

De cabine van de Zaxis-6 mobiele graafmachine biedt uitstekend zicht. De cabine is voorzien van een kleine stuurkolom en een monitor die in de rechter raamstijl is geplaatst, zodat het zicht van de machinist op de werklocatie niet wordt belemmerd.

Compact en krachtig

Door de korte draaicirkel kan de ZX145W-6 in krappe ruimtes werken en kan de machine op nog meer verschillende werklocaties worden gebruikt dan het standaard 14 tons model. De compacte afmetingen worden gecombineerd met een krachtig hefvermogen en een goede stabiliteit.



De twee nieuwe instellingen dragen bij tot meer veelzijdigheid van de ZX145W-6.



LED-achterlichten kunnen gemakkelijk worden onderhouden.



Door minimale blinde hoeken is het zicht beter.



Ook dankzij de superieure weersbestendigheid blijft de binnenkant van de cabine er netjes uitzien.



Er wordt AdBlue® in het uitlaatgas geïnjecteerd zodat uitstoot afneemt.

i Tijdens maandelijkse vergaderingen voor productverbetering bij Tsuchiura Works in Japan geven klanten en personeel van Hitachi feedback, zodat de hoge kwaliteitsnormen worden gewaarborgd.



KWALITEIT EERST

Elke Hitachi mobiele graafmachine wordt vóór aflevering zeer streng gecontroleerd volgens de hoogst mogelijke normen op het gebied van veiligheid en betrouwbaarheid. De kwaliteit van de techniek en het ontwerp blijkt niet alleen uit de superieure materialen die in de cabine zijn gebruikt, maar ook uit de uitzonderlijke prestaties op het werkkterrein.



Superieure koelprestaties

De bovenwagen is voorzien van hoogwaardige afdichting (rond het koelpakket) en van akoestische materialen, waardoor achteruitgang in prestaties door hittevorming wordt geëlimineerd. Deze waarborgen de prestaties van de ZX145W-6 op de lange termijn voor wat betreft koeling en laag geluidsniveau.

waardoor de emissies minder stikstofoxide bevatten. Deze zeer geavanceerde technologie is niet alleen milieuvriendelijk, maar voldoet ook aan de EU Fase IV-emissievoorschriften. De ZX145W-6 is ook voorzien van een DPF-systeem dat uitlaatgasemissie verder terugdringt.



Uitstekende weersbestendigheid

De bedieningsconsole in de cabine is vervaardigd uit uiterst duurzame AES-kwaliteitsmateriaal. Dit waarborgt superieure weersbestendigheid en voorkomt dat de ultraviolette stralen van de zon de console beschadigen.

Uiterst comfortabel

Een volledig verstelbare stoel, een ruime cabine, ergonomische bedieningshendels/-panelen en een geavanceerd muzieksysteem dragen bij tot de ultieme werkomgeving.

Veiligheid op het werk

De ZX145W-6 is voorzien van een cabine met een high-spec beschermende rollbarconstructie (ROPS) en een constructie met een verzwaarde middenstijl (CRES V). De overdrukcabine is ontworpen om de machinist te beschermen tegen het binnendringen van stof en tegen risico's die zich op de werklocatie kunnen voordoen.

Minder uitstoot

Hitachi heeft een systeem voor selectieve katalytische reductie (SCR) ontwikkeld dat adBlue® in het uitlaatgas injecteert,

Ergonomische bedieningshendels en -panelen dragen bij tot het creëren van de ultieme werkkruimte.



“ De Hitachi mobiele graafmachines worden in Japan voor de Europese markt ontworpen ”

Burkhard Janssen, Algemeen Directeur Productmanagement & Constructie, Hitachi Construction Machinery (Europe) NV

TOTALE TECHNOLOGIE

Hitachi levert betrouwbare oplossingen die aan de behoeften van de Europese bouwsector voldoen en tegelijkertijd trouw blijven aan hun technologisch erfgoed. Dankzij unieke en geavanceerde technologieën levert de innovatieve ZX145W-6 verbeterde prestaties en meer efficiëntie, en verminderen de totale eigendomskosten voor de klant.

Hogere productiviteit

De ZX145W-6 is voorzien van een krachtige nieuwe motor, die helpt de productiviteit met 9 % te verhogen met een brandstofverbruik op het zelfde niveau als dat van het Zaxis-5-model. HIOS IV-technologie vermindert hydraulische verliezen, wat resulteert in uitstekende efficiency.

Minder uitstoot

De ZX145W-6 heeft een diesel-oxidatiekatalysator (Diesel Oxidation Catalyst - DOC), ureum-mengleiding, SCR-systeem en demper, en ook een DPF. Deze geavanceerde technologie helpt uitstoot te verminderen en het geluidsniveau te beperken.

Gebruikersvriendelijke functionaliteit

Een grote multifunctionele LCD-monitor van 7" presenteert een breed scala van technische informatie. De ondersteuning in tot wel 32 talen maakt het mogelijk de status en de instellingen van de machine in één oogopslag te controleren.

Monitoren op afstand

Met Global e-Service kunnen eigenaren hun machinepark op afstand monitoren via de Owner's Site (24/7 online toegang) en ConSite (een automatisch maandelijks rapport). Zo wordt de efficiëntie gemaximaliseerd, wordt stilstand tot een minimum beperkt en worden de algehele prestaties verbeterd.

Geavanceerd audiosysteem

De AM/FM-radio is toegankelijk vanaf de monitor en er is een aux-aansluiting voor het geluidssysteem, voor bijvoorbeeld een MP3-speler. Deze keuze van entertainment helpt bij het creëren van een aangename – en productieve – werkomgeving.



9 % toename in productiviteit dankzij de nieuwe grotere motor.



De LCD-monitor toont de status en de instellingen van de machine.



Het SCR-systeem vermindert uitstoot en brengt het geluidsniveau omlaag.



“ *De totale eigendomskosten komen maximaal ten goede aan uw onderneming* ”

Peter Kögel, Lid van de Management Board,
Kögel Bau GmbH & Co. KG

DE TOTALE EIGENDOMSKOSTEN VERLAGEN



SUPPORT CHAIN

Hitachi heeft het Support Chain serviceprogramma opgezet met het doel optimale efficiëntie, maar ook minimale stilstand, verminderde bedrijfskosten en hogere inruilwaarden te garanderen.

Global e-Service

Hitachi heeft twee systemen voor het monitoren op afstand ontwikkeld als onderdeel van zijn online-applicatie Global e-Service. Owner's Site en ConSite zijn een integraal onderdeel van de graafmachine, en zij zenden dagelijks bedrijfsgegevens via GPRS of per satelliet naar www.globaleservice.com. Zo wordt onmiddellijke toegang geboden tot de Owner's Site, en tot de vitale informatie die nodig is voor ondersteuning op werklocaties.

Door de verhouding tussen bedrijfs- en niet-bedrijfsuren te vergelijken kan de efficiency worden vergroot. Effectief beheer van onderhoudsprogramma's helpt inzetbaarheid te maximaliseren.

Beheer van bedrijfskosten is ook mogelijk door analyse van het brandstofverbruik. De locatie en verplaatsingen van elke machine worden duidelijk weergegeven zodat essentiële planning mogelijk is.

Een automatisch serviceraapport – ConSite – verzendt maandelijks voor elke machine een e-mailbericht met een samenvatting van de informatie uit Global e-Service. Dit omvat: dagelijks gewerkte uren en gegevens over brandstofgebruik; statistische gegevens over de verhouding tussen de verschillende bedrijfsstanden, plus een vergelijking voor brandstofverbruik/efficiëntie, en CO₂ uitstoot.

Technische ondersteuning

Iedere Hitachi-servicemonteur ontvangt een volledige technische training van HCME in Amsterdam. Deze sessies bieden toegang tot dezelfde technische kennis die beschikbaar is op de afdelingen van kwaliteitsborging en de ontwerpcentra van Hitachi. Monteurs combineren deze mondiaal beschikbare expertise met de lokale taal en cultuur van de klant zodat serviceondersteuning op het hoogste niveau kan worden geboden.



Global e-Service



Technische ondersteuning



Hitachi Onderdelen

Verlengde garantie en servicecontracten

Elke nieuwe Hitachi Zaxis-6 valt onder een volledige garantie van de fabrikant. Voor extra bescherming – die nodig kan zijn als gevolg van de zeer zware werkomstandigheden of om reparatiekosten aan de machine tot een minimum te beperken – bieden Hitachi-dealers een unieke uitgebreide garantie onder de naam HELP (Hitachi Extended Life Program) en allesomvattende servicecontracten. Deze kunnen bijdragen tot het optimaliseren van de prestaties van elke machine, het terugdringen van stilstand en het garanderen van hogere inruilwaarden.

Onderdelen

Hitachi biedt een uitgebreid assortiment onderdelen die snel beschikbaar zijn en worden verzonden vanuit het 53.000 m² grote HCME European Parts Depot in Nederland.

- Hitachi Genuine Parts: houden machines langer in bedrijf, met lagere bedrijfs- en onderhoudskosten.
- Hitachi Select Parts en 2Genuine Parts: speciaal voor oudere machines, deze kosten minder, zijn van beproefde kwaliteit en worden geleverd met fabrieksgarantie.

- Performance Parts: om het hoofd te bieden aan uiterst zware omstandigheden, ontwikkeld met het oog op grotere duurzaamheid, betere prestaties of langere levensduur.
- Gereviseerde componenten: bieden een economisch aantrekkelijke oplossing, deze zijn de beste oplossing wanneer preventieve vervanging nodig is.

Welke keuze u ook maakt, de vermaarde kwaliteit van Hitachi grondverzetmachines is gewaarborgd.



EH-dumptrucks



EX ultra-grote graafmachines



ZW wielladers



“ *Wij ontwikkelen machines voor de bouw die een bijdrage leveren aan het creëren van welgestelde en comfortabele samenlevingen* ”

Yuichi Tsujimoto, HCM President

BOUWEN AAN EEN BETERE TOEKOMST

Hitachi, Ltd. werd opgericht in 1910 en bij de oprichting werd uitgegaan van de filosofie dat door middel van technologie een positieve bijdrage moest worden geleverd aan de samenleving. Dit is nog steeds de inspiratie achter de betrouwbare oplossingen van de Hitachi-groep, die een antwoord bieden op de uitdagingen van vandaag en helpen een betere wereld te creëren.

Hitachi, Ltd. is nu één van de grootste ondernemingen ter wereld, met een enorm assortiment aan innovatieve producten en diensten. Deze producten en diensten zijn ontwikkeld met het doel bestaande gewoontes uit te dagen, de maatschappelijke infrastructuur te verbeteren en een bijdrage te leveren aan een duurzame samenleving.

Hitachi Construction Machinery Co., Ltd. (HCM) werd gevestigd in 1970 als een dochteronderneming van Hitachi, Ltd. en is één van 's werelds grootste leveranciers van grondverzetmachines geworden. HCM was een pionier op het gebied van de productie van hydraulische graafmachines en produceert ook wielladers, starre dumptrucks, hijskranen en machines voor speciale applicaties in de allermodernste productievoorzieningen overal ter wereld.

Hitachi grondverzetmachines zijn voorzien van geavanceerde technologie en hebben een reputatie voor de hoogste kwaliteitsnormen. Hitachi-producten zijn geschikt voor een uiteenlopende reeks van bedrijfstakken en zij zijn altijd, overal

ter wereld, hard aan het werk en helpen een infrastructuur te creëren voor een veilige en comfortabele levenswijze, waarbij natuurlijke hulpbronnen worden ontwikkeld en inspanningen ter verlichting van de gevolgen van rampen worden ondersteund.

Hitachi Zaxis-graafmachines staan bekend om hun betrouwbaarheid, duurzaamheid en veelzijdigheid – zij kunnen productiviteit leveren op het hoogste niveau en onder de moeilijkste omstandigheden. Ze zijn ontworpen om eigenaren lagere eigendomskosten te geven, en machinisten comfort en veiligheid op het hoogste niveau te bieden.



Minigraafmachines

SPECIFICATIES

MOTOR

Model	DEUTZ TCD4.1L4
Type	Watergekoelde 4-taktmotor, directe inspuiting, common rail
Aanzuiging	Met turbolader met waste-gate, intercooler, gekoelde EGR
Nafiltering	DOC en DPF en SCR-systeem
Aantal cilinders	4
Nominaal vermogen	
ISO 14396	105 kW bij 2.000 min ⁻¹
ISO 9249, netto	100 kW bij 2.000 min ⁻¹
SAE J1349, netto	100 kW bij 2.000 min ⁻¹
Maximaal koppel	550 Nm bij 1.600 min ⁻¹
Cilinderinhoud	4,038 L
Boring en slag	101,0 mm x 126,0 mm
Accu's	2 x 12 V/93 Ah

HYDRAULISCH SYSTEEM

Hydraulische pompen

Hoofdpompen	2 axiale plunjerpompen met variabele opbrengst
Maximale olieopbrengst	2 x 117 L/min
Hulpomp	1 tandwielpompe
Maximale olieopbrengst	23,4 L/min
Stuurpomp	1 tandwielpompe
Maximale olieopbrengst	23,5 L/min

Hydraulische motoren

Rijden	1 axiale plunjermotor met variabele opbrengst
Zwenken	1 axiale plunjermotor

Werkdruk maximaal

Graafuitrusting	34,3 MPa
Zwenken	32,4 MPa
Rijden	34,3 MPa
Servosysteem	3,9 MPa
Power boost	36,3 MPa

Hydraulische cilinders

	Aantal	Boring	Stangdiameter
Boom (Mono boom)	2	105 mm	70 mm
Boom ¹ (2-delige boom)	2	105 mm	75 mm
Arm	1	115 mm	80 mm
Bak	1	100 mm	70 mm
Plaatsing *	1	145 mm	90 mm

*: Voor 2-delige boom

BOVENWAGEN

Draaiend frame

D-sectieframe, bestand tegen vervorming.

Zwenkmechanisme

Axiale plunjermotor met planetaire tandwielvertraging in oliebad. Zwenkkrans is eenrijig. De zwenkrem is een met een veer bekrachtigde/hydraulisch ontkoppelde schijfrem.

Zwenksnelheid	11,9 min ⁻¹
Zwenkmoment	34 kNm

Cabine

Onafhankelijke ruime cabine, 1.005 mm breed en 1.675 mm hoog, die voldoet aan de ISO-normen*.

* International Organization for Standardization

ONDERWAGEN

Onderwagen op banden. Het frame is van een gelaste, spanningsvrije structuur.

Aandrijfsysteem: versnellingsbak met 2 snelheden en rijmotor met axiale plunjerpompe met variabele opbrengst.

Rijsnelheid (vooruit en achteruit)

Bereik kruipsnelheid	0 tot 2,2 km/h
	0 tot 2,7 km/h: Alleen spec blad achter
Bereik lage snelheid	0 tot 8,6 km/h
Bereik hoge snelheid	0 tot 35 km/h
Maximale trekkracht	102 kN
	74 kN: Alleen spec blad achter
Klimvermogen	70 % (35 graden)
	50 % (26 graden): Alleen spec blad achter
Min. draaicirkel	6.800 mm
	6.600 mm: Alleen spec blad achter

As:

Alle wielen worden aangedreven.

De vooras kan hydraulisch in alle posities worden vergrendeld.

Oscillerende vooras

Remsysteem:

Onderhoudsvrije natte schijfremmen op de assen zijn standaard.

Volledig hydraulisch remsysteem

GELUIDSNIVEAU

Geluidsniveau in cabine volgens ISO 6396	LpA 71 dB(A)
Extern geluidsniveau volgens ISO 6395 en	
EU-richtlijn 2000/14/EC	LwA 100 dB(A)

INHOUDEN

Brandstoftank	250,0 L
Motorcoolvloeistof	22,7 L
Motorolie	11,5 L
Zwenkmechanisme	6,2 L
Transmissie	2,5 L
Voor differentieel (STD-as / Blad achter spec as)	9,1 L / 9,0 L
Achter differentieel (STD-as / Blad achter spec as).....	11,8 L / 11,2 L
Eindvertraging	
Vooras (STD-as / Blad achter spec as).....	2 x 2,5 L / 2 x 2,4 L
Achteras (STD-as / Blad achter spec as).....	2 x 2,5 L / 2 x 2,4 L
Hydraulisch systeem	177,0 L
Tank hydraulische olie	84,0 L
DEF/AdBlue®-tank	26,0 L

GEWICHTEN

Bedrijfgewicht

Armlengte	Stabilisatie	Mono	2-delig
		kg	kg
2,10 m	Blad achter	15.000	15.400
	Stempels achter	15.600	16.000
	Stempels en blad	16.400	16.800
	Stempels voor en achter	16.700	17.100
2,52 m	Blad achter	15.000	15.400
	Stempels achter	15.600	16.000
	Stempels en blad	16.400	16.900
	Stempels voor en achter	16.700	17.100
3,01 m	Blad achter	15.100	15.500
	Stempels achter	15.700	16.100
	Stempels en blad	16.500	16.900
	Stempels voor en achter	16.800	17.200

Inclusief 0,50 m³ (ISO met kop), bakgewicht (420 kg) en contragewicht (3.200 kg).

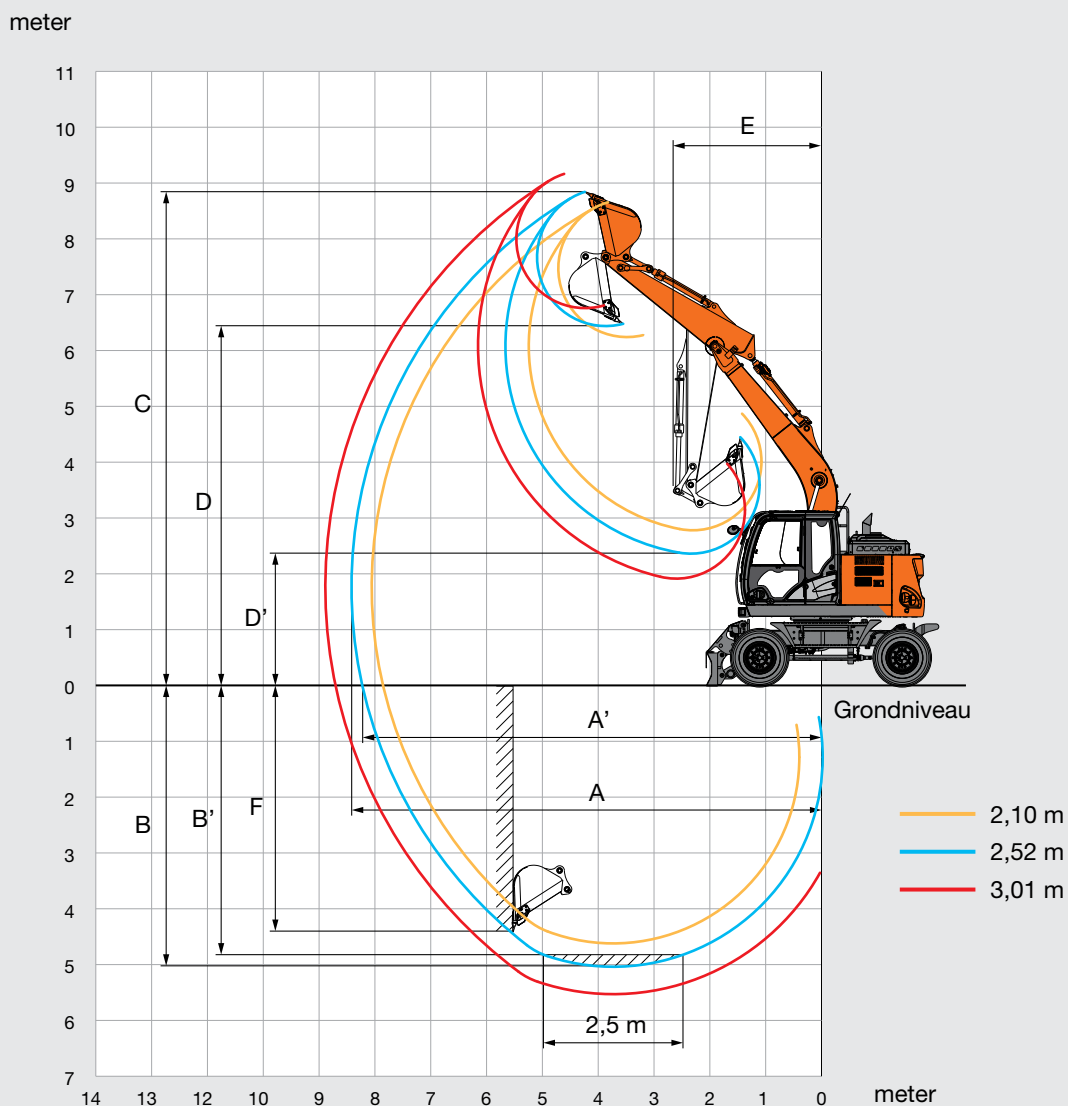
GRAAFVERMOGEN BAK EN ARM

Armlengte	ZAXIS 145W		
	2,10 m	2,52 m	3,01 m
Graafkracht bak* ISO	104 kN		
Graafkracht bak* SAE: PCSA	91 kN		
Opbrekkracht arm* ISO	77 kN	69 kN	61 kN
Opbrekkracht arm* SAE: PCSA	74 kN	67 kN	60 kN

* Bij powerboost

SPECIFICATIES

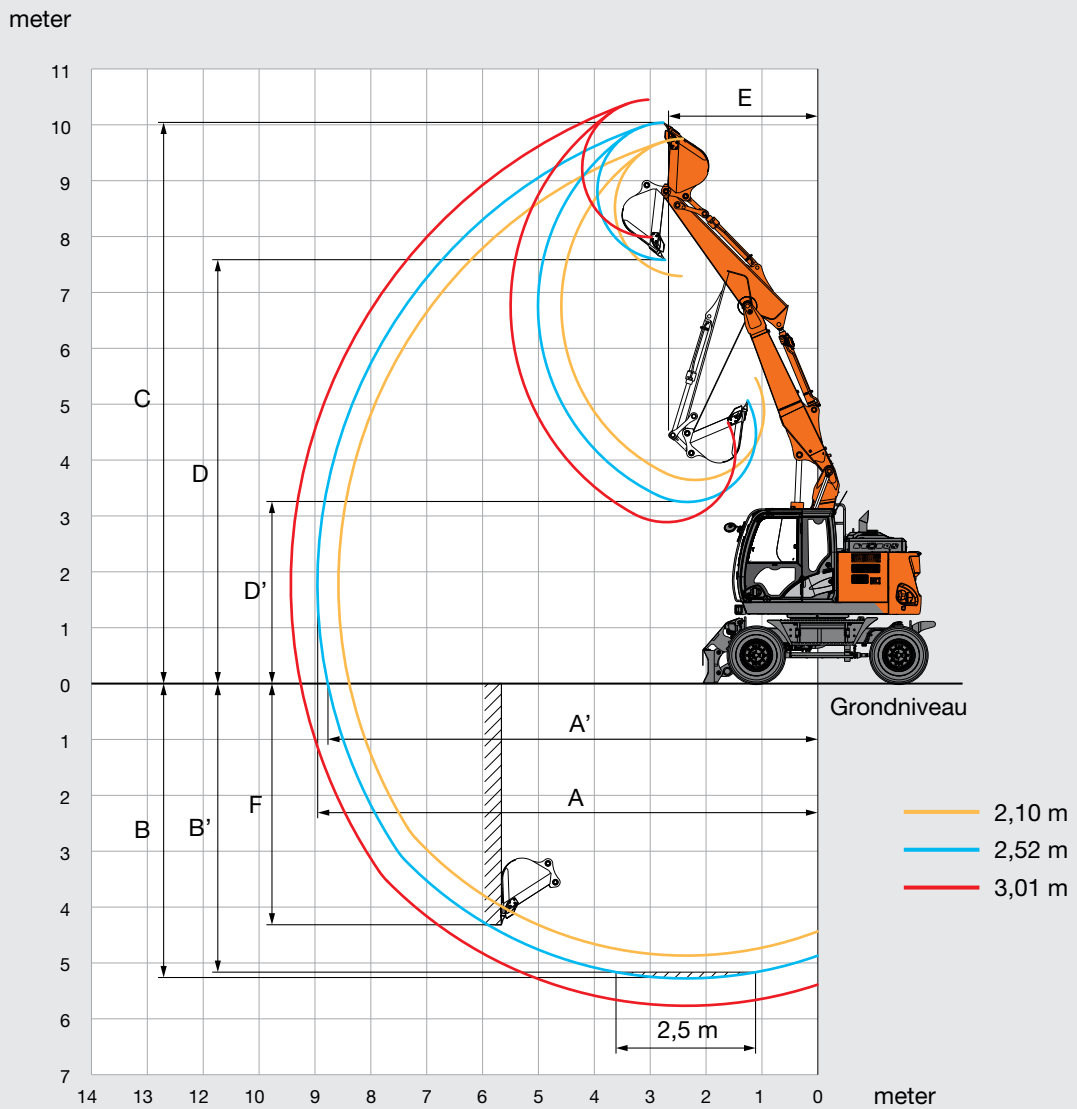
WERKBEREIK: MONO BOOM



Eenheid: mm

	ZAXIS 145W		
	Mono boom		
Armlengte	2,10 m	2,52 m	3,01 m
A Max. graafbereik	8.040	8.410	8.870
A' Max. graafbereik (op de grond)	7.840	8.210	8.690
B Max. graafdiepte	4.610	5.030	5.520
B' Max. graafdiepte voor 2,5 m vlakke vloer	4.380	4.830	5.340
C Max. snijhoogte	8.660	8.850	9.160
D Max. storthoogte	6.240	6.440	6.760
D' Min. storthoogte	2.790	2.370	1.920
E Min. zwenkcirkel	2.610	2.650	2.910
F Max. graafdiepte verticale muur	4.110	4.520	4.990

WERKBEREIK: 2-DELIGE BOOM



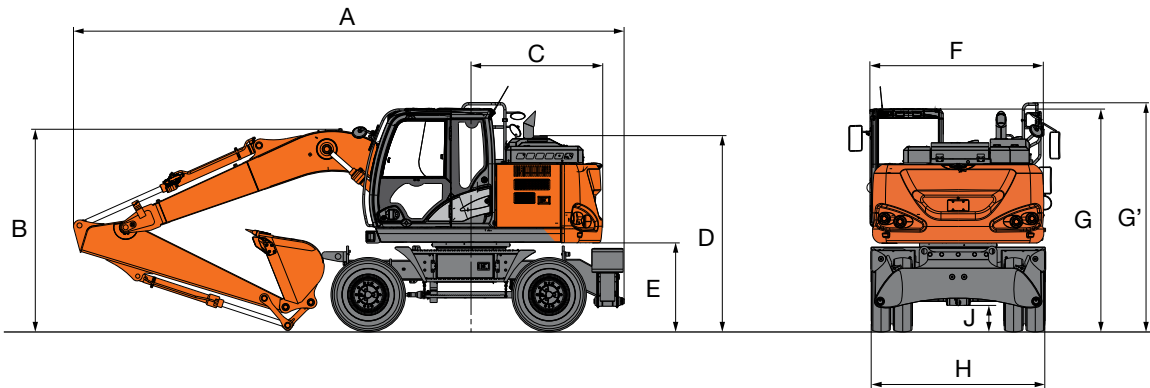
Eenheid: mm

	ZAXIS 145W		
	2-delige boom		
Armlengte	2,10 m	2,52 m	3,01 m
A Max. graafbereik	8.580	8.960	9.430
A' Max. graafbereik (op de grond)	8.390	8.780	9.260
B Max. graafdiepte	4.870	5.290	5.770
B' Max. graafdiepte voor 2,5 m vlakke vloer	4.760	5.180	5.670
C Max. snijhoogte	9.750	10.040	10.450
D Max. storthoogte	7.290	7.570	7.990
D' Min. storthoogte	3.640	3.250	2.890
E Min. zwenkcirkel	2.520	2.670	3.040
F Max. graafdiepte verticale muur	3.970	4.330	4.790

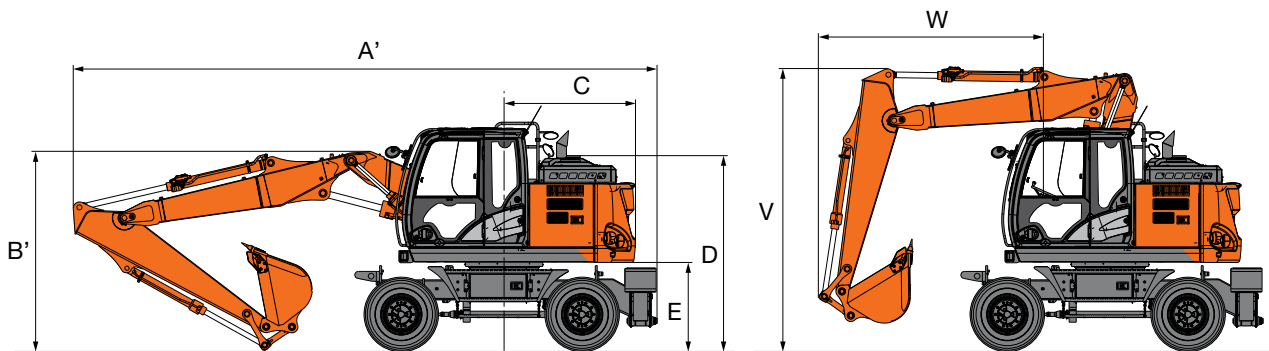
SPECIFICATIES

AFMETINGEN

MONO BOOM

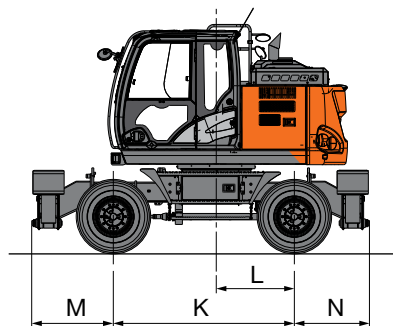
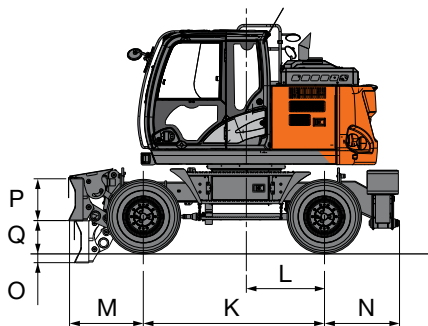


2-DELIGE BOOM

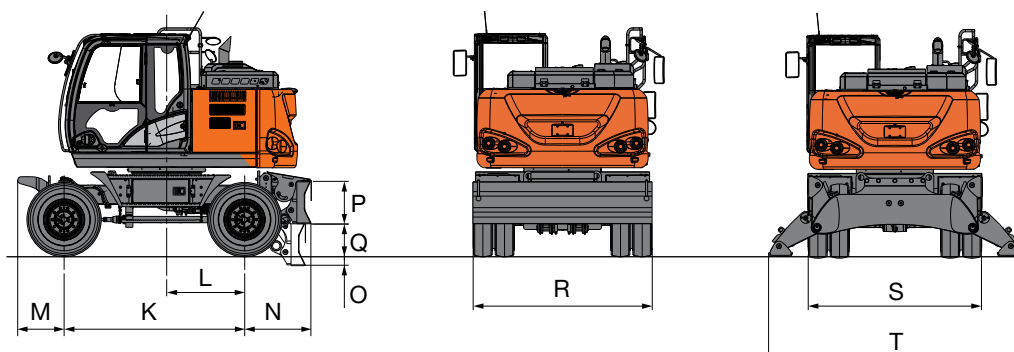


BLAD VOOR EN STEMPELS ACHTER

STEMPELS VOOR EN ACHTER



BLAD ACHTER



AFMETINGEN

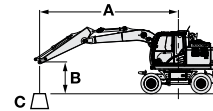
Eenheid: mm

		Blad achter	Stempels achter	Blad voor Stempels achter	Stempels voor Blad achter	Stempels voor en achter
A	Totale lengte (met mono boom)					
	Arm 2,10 m	7.610		7.730	7.690	7.730
	Arm 2,52 m	7.650		7.770	7.730	7.770
	Arm 3,01 m	7.630		7.750	7.710	7.750
A'	Totale lengte (met 2-delige boom)					
	Arm 2,10 m	8.110		8.230	8.190	8.230
	Arm 2,52 m	8.120		8.240	8.200	8.240
	Arm 3,01 m	8.090		8.210	8.170	8.210
B	Totale hoogte van de boom (met mono boom)					
	Arm 2,10 m			2.860		
	Arm 2,52 m			2.950		
	Arm 3,01 m			3.240		
B'	Totale hoogte van de boom (met 2-delige boom)					
	Arm 2,10 m			3.000		
	Arm 2,52 m			3.110		
	Arm 3,01 m			3.350		
C	Draaicirkel van hart machine tot einde contragewicht			1.850		
D	Hoogte motorkap			2.710		
E	Ruimte onder contragewicht			1.215		
F	Totale breedte van bovenwagen			2.480		
G	Totale hoogte van de cabine			3.130		
G'	Totale hoogte van handreling			3.220		
H	Totale breedte banden	2.550		2.490		
J	Min. bodemvrijheid	300	320	300		320
K	Wielbasis			2.550		
L	Draaipunt tot achteras			1.100		
M	Overhang voor	655		1.055	1.150	
N	Overhang achter	945	1.060		965	1.060
O	Max. blad omlaag	145	–	145		–
P	Hoogte van blad	590	–	590		–
Q	Max. blad omhoog	445	–	445		–
R	Totale breedte van blad	2.530	–	2.530		–
S	Totale breedte met ingetrokken stempels	–		2.470		
T	Totale breedte met uitgeschoven stempels	–		3.380		
V	Totale hoogte van boom (tijdens rijden)					
	Arm 2,10 m			4.000		
	Arm 2,52 m			4.000		
	Arm 3,01 m			3.750		
W	Overhang voor (tijdens rijden)					
	Arm 2,10 m			2.870		
	Arm 2,52 m			3.090		
	Arm 3,01 m			4.890		

Transportafmetingen zijn A (A'), B (B'), H (zonder blad) of A (A'), B (B'), R (met blad).

HEFCAPACITEIT

- Opmerkingen:
1. De metingen zijn gebaseerd op ISO 10567.
 2. De hefcapaciteit is niet meer dan 75 % van de kantelbelasting met de machine op een stevige, vlakke ondergrond of 87 % volledige hydraulische capaciteit.
 3. Het laadpunt is de middellijn van de montagepen van de bakscharnier op de arm.
 4. *Geeft aan dat de belasting wordt beperkt door de hydraulische capaciteit.
 5. Respectievelijk elke waarde met blad achter omhoog over de voorzijde en elke waarde met blad achter omlaag over de achterzijde, en waarde in optimale positie met positioneringscilinder.
 6. 0 m = Grond.



A: Laadstraal
B: Hoogte laadpunt
C: Hefcapaciteit














Voor hefcapaciteit: trek gewicht uitrustingsstuk(ken) af van hefcapaciteit zonder bak.

ZAXIS 145W MONO BOOM, ARM 2,52 M, 3.200 KG CONTRAGEWICHT Meting via voor- of achterkant Meting via zijkant of 360 graden Eenheid: kg

Stabilisatie		Laadstraal								Bij max. bereik		
		1,5 m		3,0 m		4,5 m		6,0 m				meter
6,0 m	Blad achter omhoog (over voorkant)					*3.560	*3.560			*2.440	*2.440	5,73
	Blad achter omlaag (over achterkant)					*3.560	*3.560			*2.440	*2.440	
	Stempel achter omlaag (over achterkant)					*3.560	*3.560			*2.440	*2.440	
	Stempel voor en blad achter omlaag (over achterkant)					*3.560	*3.560			*2.440	*2.440	
	Blad voor en stempel achter omlaag (over achterkant)					*3.560	*3.560			*2.440	*2.440	
	4 stempels omlaag (over achterkant)					*3.560	*3.560			*2.440	*2.440	
4,5 m	Blad achter omhoog (over voorkant)					*3.950	3.700	*3.730	2.380	*2.310	2.020	6,61
	Blad achter omlaag (over achterkant)					*3.950	*3.950	*3.730	2.700	*2.310	*2.310	
	Stempel achter omlaag (over achterkant)					*3.950	*3.950	*3.730	3.230	*2.310	*2.310	
	Stempel voor en blad achter omlaag (over achterkant)					*3.950	*3.950	*3.730	*3.730	*2.310	*2.310	
	Blad voor en stempel achter omlaag (over achterkant)					*3.950	*3.950	*3.730	*3.730	*2.310	*2.310	
	4 stempels omlaag (over achterkant)					*3.950	*3.950	*3.730	*3.730	*2.310	*2.310	
3,0 m	Blad achter omhoog (over voorkant)			*7.130	6.360	*4.900	3.500	3.780	2.300	*2.330	1.790	7,07
	Blad achter omlaag (over achterkant)			*7.130	*7.130	*4.900	4.010	*4.070	2.620	*2.330	2.040	
	Stempel achter omlaag (over achterkant)			*7.130	*7.130	*4.900	4.840	*4.070	3.150	*2.330	*2.330	
	Stempel voor en blad achter omlaag (over achterkant)			*7.130	*7.130	*4.900	*4.900	*4.070	3.980	*2.330	*2.330	
	Blad voor en stempel achter omlaag (over achterkant)			*7.130	*7.130	*4.900	*4.900	*4.070	*4.070	*2.330	*2.330	
	4 stempels omlaag (over achterkant)			*7.130	*7.130	*4.900	*4.900	*4.070	*4.070	*2.330	*2.330	
1,5 m	Blad achter omhoog (over voorkant)					5.640	3.270	3.680	2.200	*2.480	1.710	7,17
	Blad achter omlaag (over achterkant)					*5.920	3.780	*4.490	2.530	*2.480	1.960	
	Stempel achter omlaag (over achterkant)					*5.920	4.600	*4.490	3.050	*2.480	2.370	
	Stempel voor en blad achter omlaag (over achterkant)					*5.920	*5.920	*4.490	3.880	*2.480	*2.480	
	Blad voor en stempel achter omlaag (over achterkant)					*5.920	*5.920	*4.490	4.000	*2.480	*2.480	
	4 stempels omlaag (over achterkant)					*5.920	*5.920	*4.490	*4.490	*2.480	*2.480	
0 m = (Grond)	Blad achter omhoog (over voorkant)			*6.300	5.540	5.470	3.130	3.600	2.130	*2.820	1.760	6,94
	Blad achter omlaag (over achterkant)			*6.300	*6.300	*6.480	3.630	*4.740	2.450	*2.820	2.020	
	Stempel achter omlaag (over achterkant)			*6.300	*6.300	*6.480	4.440	*4.740	2.980	*2.820	2.440	
	Stempel voor en blad achter omlaag (over achterkant)			*6.300	*6.300	*6.480	5.760	*4.740	3.800	*2.820	*2.820	
	Blad voor en stempel achter omlaag (over achterkant)			*6.300	*6.300	*6.480	5.980	*4.740	3.930	*2.820	*2.820	
	4 stempels omlaag (over achterkant)			*6.300	*6.300	*6.480	*6.480	*4.740	4.580	*2.820	*2.820	
-1,5 m	Blad achter omhoog (over voorkant)	*5.260	*5.260	*9.500	5.550	5.430	3.090	3.580	2.120	3.320	1.980	6,35
	Blad achter omlaag (over achterkant)	*5.260	*5.260	*9.500	6.590	*6.340	3.590	*4.530	2.440	*3.510	2.270	
	Stempel achter omlaag (over achterkant)	*5.260	*5.260	*9.500	8.340	*6.340	4.400	*4.530	2.960	*3.510	2.750	
	Stempel voor en blad achter omlaag (over achterkant)	*5.260	*5.260	*9.500	*9.500	*6.340	5.720	*4.530	3.780	*3.510	3.510	
	Blad voor en stempel achter omlaag (over achterkant)	*5.260	*5.260	*9.500	*9.500	*6.340	5.930	*4.530	3.910	*3.510	*3.510	
	4 stempels omlaag (over achterkant)	*5.260	*5.260	*9.500	*9.500	*6.340	*6.340	*4.530	*4.530	*3.510	*3.510	
-3,0 m	Blad achter omhoog (over voorkant)			*7.740	5.670	*5.250	3.150			*4.130	2.590	5,26
	Blad achter omlaag (over achterkant)			*7.740	6.710	*5.250	3.650			*4.130	2.980	
	Stempel achter omlaag (over achterkant)			*7.740	*7.740	*5.250	4.470			*4.130	3.620	
	Stempel voor en blad achter omlaag (over achterkant)			*7.740	*7.740	*5.250	*5.250			*4.130	*4.130	
	Blad voor en stempel achter omlaag (over achterkant)			*7.740	*7.740	*5.250	*5.250			*4.130	*4.130	
	4 stempels omlaag (over achterkant)			*7.740	*7.740	*5.250	*5.250			*4.130	*4.130	

**ZAXIS 145W 2-DELIGE BOOM, ARM 2,52 M,
3.200 KG CONTRAGEWICHT**

 Meting via voor- of achterkant  Meting via zijkant of 360 graden Eenheid: kg

Stabilisatie		Laadstraal										Bij max. bereik		
		1,5 m		3,0 m		4,5 m		6,0 m		7,5 m				
														
7,5 m	Blad achter omhoog (over voorkant)					*3.820	3.790					*2.840	*2.840	5,04
	Blad achter omlaag (over achterkant)					*3.820	*3.820					*2.840	*2.840	
	Stempel achter omlaag (over achterkant)					*3.820	*3.820					*2.840	*2.840	
	Stempel voor en blad achter omlaag (over achterkant)					*3.820	*3.820					*2.840	*2.840	
	Blad voor en stempel achter omlaag (over achterkant)					*3.820	*3.820					*2.840	*2.840	
	4 stempels omlaag (over achterkant)					*3.820	*3.820					*2.840	*2.840	
6,0 m	Blad achter omhoog (over voorkant)					*3.740	*3.740	*3.490	2.400			*2.440	2.110	6,41
	Blad achter omlaag (over achterkant)					*3.740	*3.740	*3.490	2.730			*2.440	2.410	
	Stempel achter omlaag (over achterkant)					*3.740	*3.740	*3.490	3.270			*2.440	*2.440	
	Stempel voor en blad achter omlaag (over achterkant)					*3.740	*3.740	*3.490	*3.490			*2.440	*2.440	
	Blad voor en stempel achter omlaag (over achterkant)					*3.740	*3.740	*3.490	*3.490			*2.440	*2.440	
	4 stempels omlaag (over achterkant)					*3.740	*3.740	*3.490	*3.490			*2.440	*2.440	
4,5 m	Blad achter omhoog (over voorkant)			*4.360	*4.360	*4.280	3.710	*3.730	2.450			*2.300	1.710	7,21
	Blad achter omlaag (over achterkant)			*4.360	*4.360	*4.280	4.190	*3.730	2.790			*2.300	1.970	
	Stempel achter omlaag (over achterkant)			*4.360	*4.360	*4.280	*4.280	*3.730	3.270			*2.300	*2.300	
	Stempel voor en blad achter omlaag (over achterkant)			*4.360	*4.360	*4.280	*4.280	*3.730	*3.730			*2.300	*2.300	
	Blad voor en stempel achter omlaag (over achterkant)			*4.360	*4.360	*4.280	*4.280	*3.730	*3.730			*2.300	*2.300	
	4 stempels omlaag (over achterkant)			*4.360	*4.360	*4.280	*4.280	*3.730	*3.730			*2.300	*2.300	
3,0 m	Blad achter omhoog (over voorkant)			*6.860	6.360	*5.210	3.620	3.790	2.440	2.660	1.580	*2.300	1.520	7,62
	Blad achter omlaag (over achterkant)			*6.860	*6.860	*5.210	4.070	*4.090	2.770	*2.950	1.820	*2.300	1.760	
	Stempel achter omlaag (over achterkant)			*6.860	*6.860	*5.210	4.800	*4.090	3.240	*2.950	2.210	*2.300	2.140	
	Stempel voor en blad achter omlaag (over achterkant)			*6.860	*6.860	*5.210	*5.210	*4.090	*3.960	*2.950	2.810	*2.300	*2.300	
	Blad voor en stempel achter omlaag (over achterkant)			*6.860	*6.860	*5.210	*5.210	*4.090	4.070	*2.950	2.900	*2.300	*2.300	
	4 stempels omlaag (over achterkant)			*6.860	*6.860	*5.210	*5.210	*4.090	*4.090	*2.950	*2.950	*2.300	*2.300	
1,5 m	Blad achter omhoog (over voorkant)	*6.380	*6.380	*8.200	*6.240	5.620	3.580	3.780	2.360	2.620	1.540	*2.410	1.460	7,72
	Blad achter omlaag (over achterkant)	*6.380	*6.380	*8.200	7.170	*6.040	*4.030	*4.450	2.690	*3.600	1.790	*2.410	1.690	
	Stempel achter omlaag (over achterkant)	*6.380	*6.380	*8.200	*8.200	*6.040	4.740	*4.450	3.220	*3.600	2.180	*2.410	2.070	
	Stempel voor en blad achter omlaag (over achterkant)	*6.380	*6.380	*8.200	*8.200	*6.040	5.840	*4.450	3.940	*3.600	2.770	*2.410	*2.410	
	Blad voor en stempel achter omlaag (over achterkant)	*6.380	*6.380	*8.200	*8.200	*6.040	6.010	*4.450	*4.040	*3.600	2.860	*2.410	*2.410	
	4 stempels omlaag (over achterkant)	*6.380	*6.380	*8.200	*8.200	*6.040	*6.040	*4.450	*4.450	*3.600	3.320	*2.410	*2.410	
0 m = (Grond)	Blad achter omhoog (over voorkant)	*8.080	*8.080	*9.520	6.310	5.650	3.540	3.730	2.230	2.580	1.500	2.570	1.490	7,51
	Blad achter omlaag (over achterkant)	*8.080	*8.080	*9.520	7.260	*6.310	4.060	*4.600	2.560	*2.750	1.740	*2.660	1.730	
	Stempel achter omlaag (over achterkant)	*8.080	*8.080	*9.520	8.740	*6.310	4.800	*4.600	3.100	*2.750	2.130	*2.660	2.120	
	Stempel voor en blad achter omlaag (over achterkant)	*8.080	*8.080	*9.520	*9.520	*6.310	*5.870	*4.600	3.930	*2.750	2.730	*2.660	*2.660	
	Blad voor en stempel achter omlaag (over achterkant)	*8.080	*8.080	*9.520	*9.520	*6.310	6.030	*4.600	4.060	*2.750	*2.750	*2.660	*2.660	
	4 stempels omlaag (over achterkant)	*8.080	*8.080	*9.520	*9.520	*6.310	*6.310	*4.600	4.570	*2.750	*2.750	*2.660	*2.660	
-1,5 m	Blad achter omhoog (over voorkant)	*12.370	*12.370	*10.140	6.070	5.790	3.360	3.610	2.110			2.860	1.660	6,97
	Blad achter omlaag (over achterkant)	*12.370	*12.370	*10.140	7.170	*6.400	3.880	*4.670	2.440			*3.150	1.920	
	Stempel achter omlaag (over achterkant)	*12.370	*12.370	*10.140	9.000	*6.400	4.720	*4.670	2.970			*3.150	2.350	
	Stempel voor en blad achter omlaag (over achterkant)	*12.370	*12.370	*10.140	*10.140	*6.400	6.060	*4.670	3.810			*3.150	3.020	
	Blad voor en stempel achter omlaag (over achterkant)	*12.370	*12.370	*10.140	*10.140	*6.400	*6.210	*4.670	3.940			*3.150	3.120	
	4 stempels omlaag (over achterkant)	*12.370	*12.370	*10.140	*10.140	*6.400	*6.400	*4.670	4.600			*3.150	*3.150	
-3,0 m	Blad achter omhoog (over voorkant)	*18.500	*18.500	*10.450	5.940	5.570	3.170					3.860	2.240	5,69
	Blad achter omlaag (over achterkant)	*18.500	*18.500	*10.450	7.030	*6.250	3.680					*3.910	2.590	
	Stempel achter omlaag (over achterkant)	*18.500	*18.500	*10.450	8.840	*6.250	4.510					*3.910	3.170	
	Stempel voor en blad achter omlaag (over achterkant)	*18.500	*18.500	*10.450	*10.450	*6.250	5.860					*3.910	*3.910	
	Blad voor en stempel achter omlaag (over achterkant)	*18.500	*18.500	*10.450	*10.450	*6.250	6.080					*3.910	*3.910	
	4 stempels omlaag (over achterkant)	*18.500	*18.500	*10.450	*10.450	*6.250	*6.250					*3.910	*3.910	

MOTOR

Nafilteringssysteem	●
Dubbele luchtfilters	●
Dynamo 100 A	●
Automatisch stationairloopsysteem	●
Automatische uitschakeling	●
Motoroliefilter	●
Brandstofhoofdfilter	●
DEF/AdBlue®-tank met vulfilter	●
DEF/AdBlue®-tank met ISO-magneetadapter	●
Droog luchtfilter met afvoerlep (met verstoppingsindicator luchtfilter)	●
Stofbestendig net voor koelers	●
Schakelaar ECO/PWR-stand	●
Milieuvriendelijke aftapplug	●
Expansietank	●
Ventilatorbescherming	●
Brandstofvoorfilter met waterscheider	●
Motor met geïsoleerde ophanging	●
Onderhoudsvrij voorfilter	○
Radiator, oliekoeler en interkoeler	●

HYDRAULISCH SYSTEEM

Auto power lift (hefcilinder)	●
Ventielenblok met hoofdontlastklep	●
Extra poort voor regelklep	●
Full flow filter	●
Filter met hoog doorlaatvermogen en verstoppingsindicator	○
Slangbreukventiel voor arm	●
Slangbreukventiel voor boom	●
Servofilter	●
Power boost	●
Schokabsorberend ventiel in servosysteem	●
Stuurfilter	●
Zuigfilter	●
Zwenksmoring	●
Variabel veiligheidsventiel voor hamer en breker	●
Keuzeschakelaar werkmodus	●

CABINE

Stalen, geluidsarme cabine	●
AM-/FM-radio	●
Asbak	●
Automatische klimaatregeling	●
Hendel voor extra functie	●
AUX.-aansluiting en opbergruimte	●
24 V-sigarettenaansteker	●
CRES V-cabine (versterkte structuur middenstijl)	●
Geklimatiseerde bekerhouder	●
Elektrische dubbele claxon	●
Noodstop motor	●
Uitgerust met gelaagde, getinte (groene) ruiten	●
Noodhamer	●
Vloermat	●
Voetensteun	●
Ruitensproeier voorruit	●
Geklimatiseerd opbergvakje	●
Ruitenwisser met intervalstand	●
Contactslotverlichting	●
Gelamineerde, gebogen ruit	○
LED-cabineverlichting met instapverlichting	●
Cabine die voldoet aan OPG voorruitbescherming niveau II (ISO10262)	○
Instapbeveiliging	●
12 V-aansluiting	○
Regenkap	●
Opbergvak achter stoel	●
Oprolbare veiligheids gordel	●
ROPS-cabine (ISO12117-2)	●
Rubberen radioantenne	●
Stoel: luchtgeveerde stoel met verwarming	●
Verstelbare delen stoel: rugleuning, armsteun, hoogte en hoek, voorwaarts/achterwaarts verschuiven	●
Korte bedieningshendels	●
Zonneklep	●
Transparant dak met rol gordijn	●
Ruiten aan voorzijde (boven en onder) en linkerzijde kunnen worden geopend	●
2 luidsprekers	●
4 met vloeistof gevulde trillingsdempers waarop de cabine is bevestigd	●

BEWAKINGSSYSTEEM

Alarmen: oververhitting, waarschuwing motor, motoroliedruk, dynamo, minimum brandstofniveau, verstopping hydraulische filter, verstopping luchtfilter, werkmodus, overbelasting, problemen met het SCR-systeem enz.	●
Alarmzoemers: oververhitting, motoroliedruk, overbelasting, problemen met het SCR-systeem	●
Informatie over bediening uitrustingsstuk	●
Meterdisplay: Snelheidsmeter, Tachometer, Tripmeter, watertemperatuur, tijd, brandstofverbruik, klok, DEF/AdBlue®-verbruik	●
Andere displays: werkmodus, automatische stationairloop, gloeien, monitor achteruitkijkcamera, werkcondities enz.	●
Keuze uit 32 talen	●

VERLICHTING

Extra verlichting op boom met beschermkap	○
Extra werkverlichting op voorzijde cabinedak	○
Extra werkverlichting op achterzijde cabinedak	○
Remlichten	●
Bodemlampen	●
Waarschuwinglichten	●
Nummerbordverlichting	○
Zwaailamp	○
Richtingaanwijzers	●
Werklampen	●
2 werklampen	●

BOVENWAGEN

Accu's 2 x 93 Ah	●
Massaschakelaar	●
Handreling bovenwagen (links)	●
Contragewicht 3.200 kg	●
Elektrische brandstofvulpomp met automatische afslag en filter	●
Brandstofpeilvlotter	●
Handreling (bovenzijde cabine)	●
Handreling (platform)	●
Peilmeter hydrauliekolie	●
Achteruitkijkcamera	●
Achteruitkijkspiegel (rechter- en linkerzijde)	●
Camera rechterzijde	○
Antislip opstappen en handrelingen	●
Zwenkrem	●
Beschermplaat onderzijde bovenwagen	●

● : Standaarduitrusting

○ : Optionele uitrusting

ONDERWAGEN

Beugel voor grijperbak	○
Afdekplaat voorkant	○
Schuifblad voor + stempels achter	○
Stempels voor + schuifblad achter	○
Stempels voor en achter	○
Parkeerrem	●
Schuifblad achter	○
Stempels achter	○
Gereedschapskist rechts	○
Gereedschapskist: linkerchassis	●
Banden met profiel (10,00-20 14PR)	●
Tussenring	●
4 bevestigingsogen	●

OPTIES GIEK

Gegoten drukstuk	●
Gecentraliseerd smeersysteem	●
Vuilafdichting op alle bakpennen	●
Pen met flens	●
HN-bus	●
Verstevigd drukstuk B	○
Versterkte stootplaat van hars	●
Thermische spray (Tungsten Carbide)	●
Gelast drukstuk	○

OPTIES HYDR. SYSTEEM

Dubbele pompschakeling	○
Extra pomp (30 L/min)	○
Rotatiefunctie	○
Extra hydraulische functie, dubbelwerkend	●
Hamerleidingen	●
Grijperleiding aftakking bakcilinder	○
HSB Parts voor hamer en breker	●
Servoaccumulator	●
PTO-klep	○

DIVERSEN

Global e-Service	●
Vergrendelbare brandstofvuldop	●
Vergrendelbare motorkappen	●
Boordcomputer	●
Standaard gereedschapset	●
Rijrichtingmarkering op chassisframe	●

Wanneer deze machine, met inbegrip van het satellietcommunicatiesysteem, in een ander land wordt gebruikt dan dat waarvoor deze is bestemd, dan moeten er eventueel wijzigingen worden aangebracht zodat de machine aan de lokale wetgevende normen (inclusief veiligheidsnormen) en wettelijke voorschriften in dat land voldoet. Exporteer en gebruik deze machine niet buiten het land waarvoor hij is bestemd, maar doe dat pas wanneer hij volgens de beschreven regelgeving is goedgekeurd. Neem contact op met uw Hitachi-dealer bij vragen over naleving van de wetgeving.

Deze specificaties kunnen zonder voorafgaand bericht worden gewijzigd. Illustraties en foto's tonen de standaardmodellen en kunnen al dan niet optionele uitrusting en accessoires bevatten. Alle standaardonderdelen kunnen bovendien een andere kleur en kenmerken hebben. Lees voor gebruik de gebruikershandleiding zodat u de machine op de juiste manier bedient.

KS-NL367EU